

築浅賃貸アパート フェリスロッサ 204号室

1R+ロフト

総武中央線 『東中野』 駅 徒歩 8 分

【物件概要】

所在地： 東京都中野区東中野1-6-10
構造： 木造2階建て
築年月： 2023年3月

【賃貸条件】

別紙一覧表参照
詳細は下記連絡先へお問い合わせ下さい。



礼金0ヶ月・敷金0ヶ月 共益費：3,000円

号室	204	203	202	201
面積	約11.17㎡	約11.28㎡	約11.28㎡	約11.28㎡
ロフト	約5.23㎡	約4.23㎡	約4.23㎡	約4.23㎡
賃料	71,000			
号室	104	103	102	101
面積	約11.17㎡	約11.28㎡	約11.28㎡	約11.28㎡
ロフト	約5.39㎡	約5.18㎡	約5.18㎡	約5.18㎡
賃料				

全室ロフト付！ (1階ロフト収納)

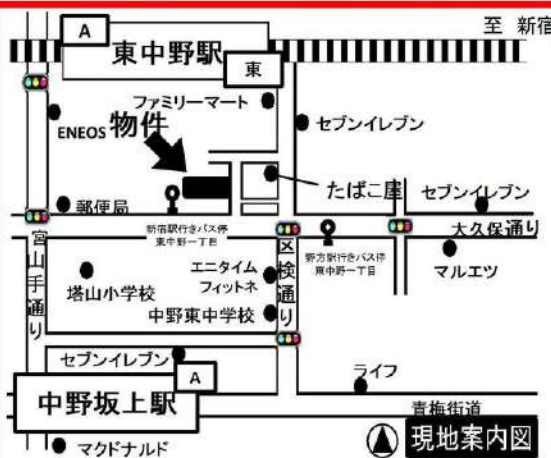


緊急時対応 24時間管理サービス

- ★オートロック完備
- ★カラーTVモニター付インターフォン
- ★トイレ・シャワーセパレート
- ★遠隔監視防犯カメラ設置 (双方向音声)
- ★システムガス1口
- ★ウォシュレット付
- ★室内洗濯機置場
- ★床暖房 ★エアコン完備
- ★ミラー姿見
- ★ケーブルテレビ (J-COM)



※図面と現況が相違している場合は現況優先にてご了承下さい。



新宿本店 新宿区新宿3-21-4新宿ニューターワビル1階
TEL: 03-6279-2032



みずいべや
水商売のお部屋

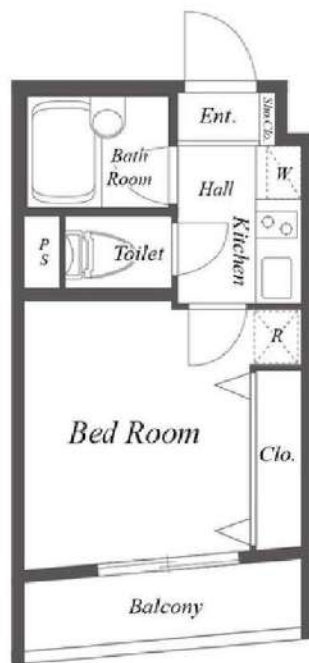


あずま通り店 新宿区歌舞伎町1-8-3良川ビル2階
TEL: 03-6205-5732

グランアセット中落合

号室	賃料
0102	74,000円

■敷金無し！礼金無し！



- ◆外観タイル張り
- ◆オートロックシステム
- ◆メールBOX ◆宅配BOX
- ◆共用部防犯カメラ ◆敷地内ゴミ置場
- ◆ディンプルキー ◆ドアガード
- ◆ガスキッチン2口
- ◆フローリング ◆クローゼット
- ◆バス・トイレ別 温水洗浄便座
- ◆エアコン
- ◆CATV対応 (J:COMと別途契約)
- ◆インターネット対応 (別途契約) (NTT又はJ:COMと別途契約)
- ◆駐輪場あり (初回登録料: 3,300円税込)

【申込審査時必要書類】
 個人：顔写真付身分証明・源泉徴収票等
 法人：会社概要・会社謄本・決算書・入居者身分証明書
 ※その他必要に応じて請求させていただきます。

図面が現状と異なる場合は現状優先とします。
 更新料:新賃料の1ヶ月分

管理費	5,000円		
敷金	0ヶ月	礼金	0ヶ月
所在地	東京都新宿区 中落合4丁目20-12		
交通	西武新宿線 中井 徒歩6分 都営大江戸線 中井 徒歩8分 都営大江戸線 落合南長崎 徒歩8分		
構造	鉄筋コンクリート(RC造) 3階建地下1階		
専有面積	18.21㎡	開口部方位	北東
総戸数	38戸	間取り	1K
築年月	2007/09	契約期間	2年
入居日	06/09		
設備等	都市ガス、公共下水、オートロック、TVドアホン、宅配BOX、B・T別、浴室乾燥機、洗濯機置き場室内、ガスコンロ、コンロ2口、フローリング、バルコニー、CATV、エアコン、防犯カメラ、温水洗浄便座、収納、インターネット接続可、外壁タイル、敷地内ごみ置き場		
備考	保証会社及び火災保険に加入必須 <small>・74㎡以上は火災保険費用含む(月額4.25%+700円) ・1㎡未満(初回40㎡+次年度以降1万円)は別途火災保険費用 入居時に鍵交換費用(16,500円(税込))をご負担頂きます 解約予告:2ヶ月前 更新料:新賃料の1ヶ月分 ※入居日は変更となる場合がございます。</small>		

新宿本店 新宿区新宿3-21-4新宿ニュータウンビル1階
 TEL: 03-6279-2032



みずべや
 水商売のお部屋



あずま通り店 新宿区歌舞伎町1-8-3良川ビル2階
 TEL: 03-6205-5732

パレステュディオ早稲田ParkView

号室	賃料
306	82,000円

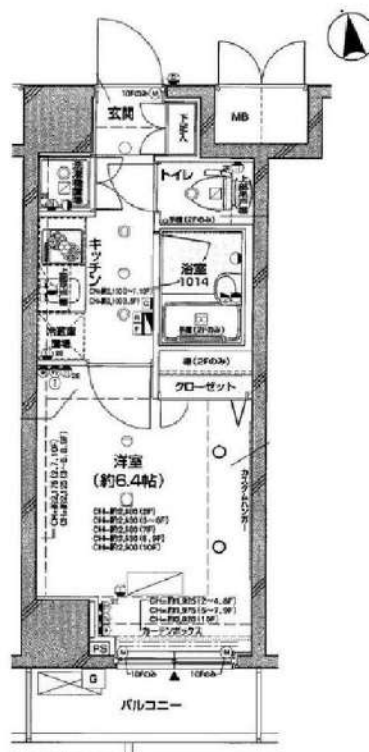
分譲賃貸マンション
ペット飼育可 保証金二ヶ月(退去時償却)



写真はイメージです。
インターネットに関しては建物管理会社へご確認ください
※先行申込の物件です。
※民泊利用禁止※

保証会社加入必須
I、新日本信用保証
①初回賃料総額40% (年額1万円)
②初回賃料総額80% (年額無)
③学生プラン初回3万円4年間年額無
(5年目~年額1万円)※要学生証コピー
口座振替手数料:216円(税込)/月 ※初回引落分のみ416円(税込)

II、クレディセゾン
①初回賃料総額40% (年額1万円更新)
※賃料(管理費込)が15万円以上年額1.4万円
②学生プラン初回1.5万円年額1万円※要学生証コピー



図面が現状と異なる場合は現状優先とします。
更新料:新賃料の1ヶ月分

管理費	10,000円		
敷金	0ヶ月	礼金	1ヶ月
所在地	東京都新宿区 早稲田鶴巻町371-1		
交通	東京メトロ有楽町線 江戸川橋 徒歩6分 東京メトロ東西線 早稲田 徒歩9分 東京さくらトラム (都電荒川線) 早稲田 徒歩8分		
構造	鉄筋コンクリート(RC造) 10階建		
専有面積	20.88㎡	開口部方位	南
総戸数	78戸	間取り	1K
築年月	2007/02	契約期間	2年
入居日	相談 退去済		
設備等	都市ガス, 公共下水, 宅配BOX, バス・トイレ別, 浴室乾燥機, 室内洗濯機置き場, ペット相談, ガスコンロ, コンロ2口, エレベーター, エアコン, 防犯カメラ, 温水洗浄便座, グリル, モニタ付オートロック, ゴミ置場, インターネット接続可, シリンダーキー (デンプル), ダブルロックキー		
備考	※365日以内の解約の場合、短期解約違約金 賃料(管理費込) 1ヶ月分 ※更新事務手数料: 新賃料の0.5ヶ月 ※ルームクリーニング代(退去時支払): 38,500円(税込) FAST ASSIST24/月額: 850円(税込) 室内除菌消臭代: 5,500円(税込) 鍵交換料: 30,800円(税込) 保険料: 20,000円 2年 解約予告: 1ヶ月前		

新宿本店 新宿区新宿3-21-4新宿ニュータウンビル1階
TEL: 03-6279-2032



みずべや
水商売のお部屋



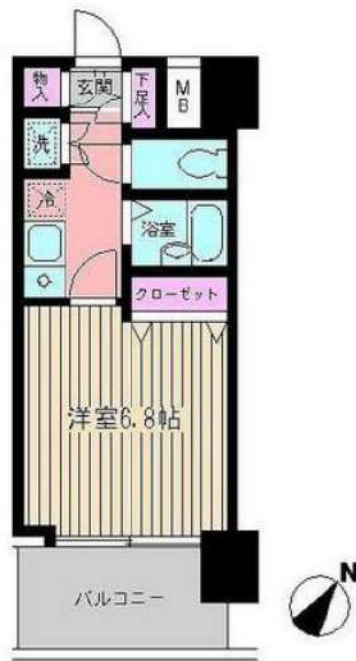
あずま通り店 新宿区歌舞伎町1-8-3良川ビル2階
TEL: 03-6205-5732

ビイルーム新宿

317号室

初期費用の分割払いがご利用いただけます

◆おすすめポイント◆



総武・中央線 大久保 徒歩 2分
山手線 新大久保 徒歩 4分
大江戸線 新宿西口 徒歩 11分

間取り	1K
賃料	87,000円
管理費	6,000円
礼金敷金	礼金1ヶ月・敷金なし

所在	東京都新宿区百人町1丁目15-2		
間取詳細	K(2畳) 洋(6.8畳)		
構造・階建	RC3階/6階建		
専有面積	22.3㎡	建物種別	マンション
築年月	2001年3月	開口向き	南東
入居時期	2024年4月中旬	更新料	1ヶ月
損保	要1.8万円2年	連帯保証人	不要+保証会社利用が必要
契約期間	普通賃借		
保証会社	加入要(エボスカード/基本保証料:月額賃料等の1カ月 / 月次保証料:月額賃料等の1.5%)		
駐車場	-		
入居諸条件	ルームシェア不可		
その他費用	カードキー代17,600円(入居時)、安心サポート24代770円(毎月)		
周辺施設	業務スーパー新宿大久保店まで366m ローソンストア100新宿大久保駅前店まで276m セブンイレブン新宿大久保西店まで180m マツモトキヨシ新宿大久保駅前店まで255m フレッシュネスバーガー新宿大久保店まで181m Sガスト大久保店まで302m すき家大久保百人町店まで297m マクドナルド新宿大久保店まで219m		
設備	ガス:都市、バス、トイレ、エアコン、室内洗濯機置場、ガスコンロ1口設置済、バストイレ別、シャワー、浴室乾燥機、洗面台、システムキッチン、バルコニー、フローリング、照明1台、ビクチャーレール、クローゼット、シューズボックス、インターホン、オートロック、モニタ付オートロック、エレベータ2基、宅配ボックス		
備考	3駅利用可、3路線利用可、駅まで平坦、駅前		

※掲載情報と現状が異なる場合は現状が優先となります。

新宿本店 新宿区新宿3-21-4新宿ニートーワビル1階
TEL: 03-6279-2032



みずべや
水商売のお部屋



あずま通り店 新宿区歌舞伎町1-8-3良川ビル2階
TEL: 03-6205-5732



ペット飼育可能
 小型犬・猫いずれか1匹
 (成長時体重5kg以内)
 ※飼育時は敷金プラス1ヶ月(預かり)

■物件概要

- 名称 / AZEST中野新橋
- 所在地 / 東京都中野区弥生町4丁目7番16号
- 構造 / 鉄筋コンクリート造 地上13階建て
- 竣工 / 2017年2月
- 交通 / 東京メトロ丸の内線「中野新橋」駅徒歩4分
東京メトロ丸の内線「中野富士見町」駅徒歩8分

■賃貸条件

- 礼金 / 1ヶ月
- 敷金 / 0ヶ月
- 更新料 / 新賃料1.5ヶ月分
- 火災保険 / 18,000円
- 条件 / 文書事務手数料 5,500円(税込)
鍵交換費用 27,500円(税込)
振替事務手数料 330円(税込) / 月
短期解約違約金有(1年未満1ヶ月)
ステージ安心サポート24 19,800円(税込)
- その他 / 保証会社加入のこと
保証人不要プランご相談可能
初回保証料: 毎月支払額の50%
※学生プラン有り: 初回保証料 10,000円~
月額保証料 700円
※保証会社利用しない場合は、敷金2ヶ月
※別途留学生プラン有(連帯保証人不要)

~ご利用保証会社~

エポスROOM iD・ルームバンクインシュア
 初回保証料: 毎月支払い合計額の50%
 留学生プラン 初回: 毎月支払い合計額の100% (最低保証40,000円)
 月額保証料 700円
 外国人サポートプラン利用料 10,800円/年 (初年度より)
 ※初期費用のお支払いにクレジットカード決済をご利用可
 ※法人様契約の際の諸条件は別途お問い合わせください

■設備概要

- *カラーTVモニター付きオートロック
- *独立洗面化粧台
- *浴室暖房換気乾燥機
- *玄関ダブルロック
- *宅配BOX・メールボックス
- *エレベーター 1基
- *無料インターネット (C-five)
- *他回線不可
- *2口ガスシステムキッチン
- *シャンプードレッサー
- *ウォシュレット
- *室内洗濯防水パン
- *冷暖房エアコン完備
- *敷地内ゴミ置場(24時間ゴミ出し可能)
- *BS・CSアンテナ
- *無料駐輪場 (初回登録料3,000円)
- *空要確認

【募集賃料】

号室	間取り	賃料	専有面積	現況
1301	1K	109,000円	28.81㎡	5/10空予定
管理費 8,000円				

※ライフラインに関して※
 ※申込自由※
 ※電気含むその他ライフライン→ライフライン取扱業者からご案内
 事前にご案内をお願いします! ※対象物件あり

宅配ボックス

独立洗面台

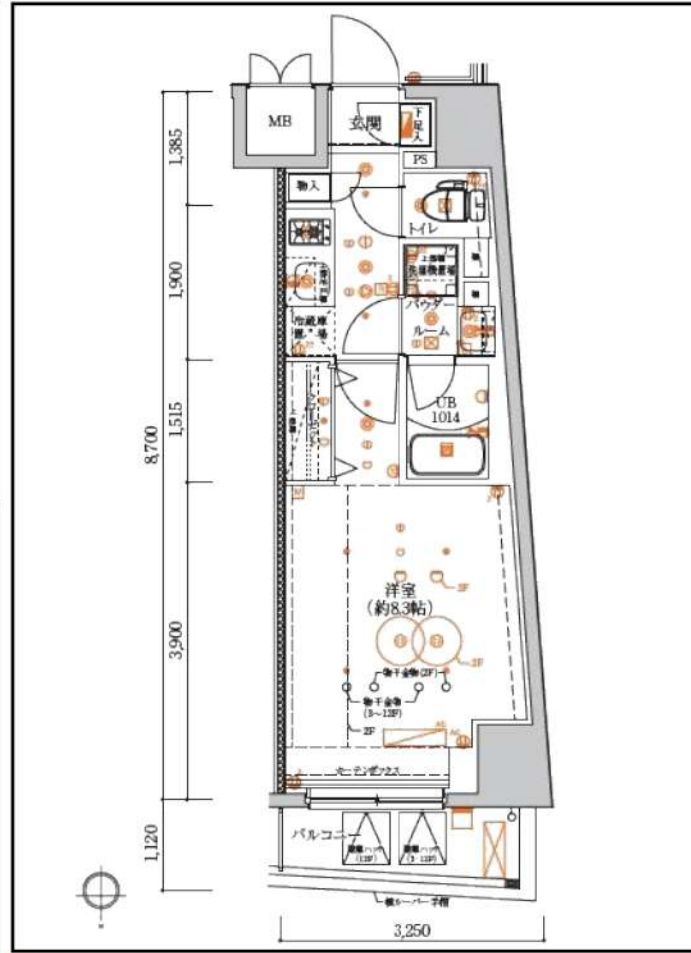
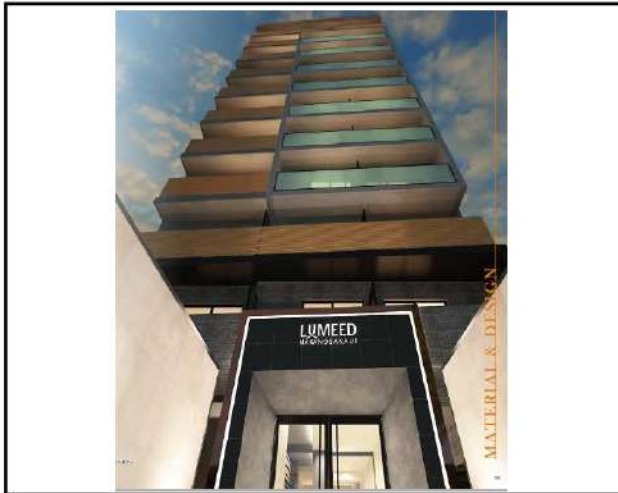


※退去時、貸主の指定業者による室内のクリーニング費用(44,000円・税込)・エアコン内部洗浄(14,300円・税込/台)は借主様負担となります。

図面と現況が異なる場合は、現況優先と致します



☆ペット可☆ LUMEED中野坂上



◆当社指定の保証会社と保証委託契約を締結して頂きます。
総賃料の半月分を借主様にご負担いただきます。

※ 図面と現況が異なる場合は現況優先と致します。「広告掲載可」

種別	分譲賃貸マンション	
◇ 募集条件 ◇		
1201号室	6/6退去予定	113,000円
管理費		8,000円
敷金：1ヶ月		礼金：1ヶ月

所在地	東京都中野区本町3-30-13		
交通	東京メトロ丸の内線<中野坂上>駅、徒歩5分 都営大江戸線<中野坂上>駅、徒歩8分		
構造	RC造、地上12階建て		
専有面積	25.45㎡	間取	1K
竣工	2019年1月完成	洋室	8.3帖

◇ 設備・仕様 ◇	
☆ TVモニター付オートロック	☆ 浴室乾燥機
☆ 宅配BOX (24時間対応)	☆ 洗面化粧台
☆ バス/トイレ独立 (ウォシュレット)	☆ LUMEED Wi-Fi System対応 (無料)
☆ システムキッチン (2口ガスコンロ)	☆ スマート家電コントローラー完備

◇ その他契約条件 ◇	
☆ 契約期間：2年契約 (更新可)	☆ 解約予告：2ヶ月前
☆ 1年未満解約：違約金1ヶ月	☆ 更新料：新賃料1ヶ月分
☆ 事務管理手数料：11,000円	☆ 更新時事務手数料：0.5ヶ月分
☆ 火災保険料 (2年分)：15,000円	☆ ペット飼育可 (管理規約厳守)
☆ 鍵交換費用：22,000円 (ダブル)	☆ 小動物飼育使用料：賃料1ヵ月分 (償却)

※ 退去時：クリーニング代 (4万円) + エアコン洗浄代 (1.5万円) + 原状回復費用 = 借主様負担あり

新宿本店 新宿区新宿3-21-4新宿ニュートワークビル1階
TEL：03-6279-2032



みずべや
水商売のお部屋

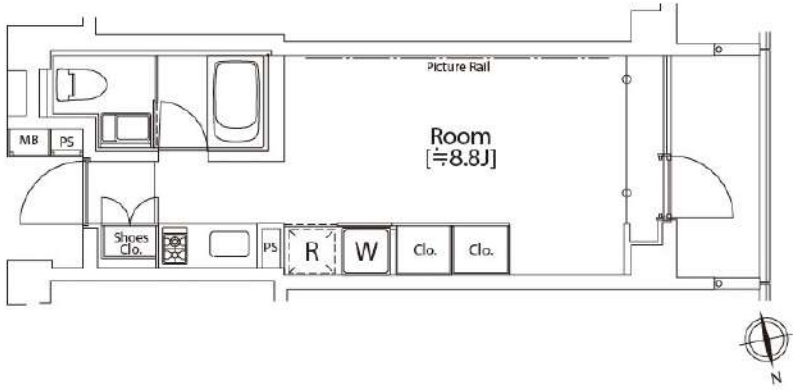


あずま通り店 新宿区歌舞伎町1-8-3良川ビル2階
TEL：03-6205-5732

建物種別	マンション
カスタリア市ヶ谷 (カスタリアイチガヤ)	
403号室	

礼金なし!敷金1ヶ月!(保証会社利用必須)(申込月末日迄の契約始期分対象)

賃貸条件	賃料	115,000円	共益費	10,000円
	敷金	1ヶ月	礼金	0ヶ月
	契約形態	普通借家	契約期間	2年
	更新料	新賃料1ヶ月		



所在地	東京都新宿区市谷薬王寺町16-24			
交通	都営大江戸線「牛込柳町」徒歩6分 都営新宿線「曙橋」徒歩9分			
建物	構造・規模	RC造 地上6階、地下1階建		
	築年数	2008年9月	総戸数	50戸
	間取	ワンルーム	専有面積	24.29㎡
共用設備	オートロック、防犯カメラ、24時間緊急対応、機械警備、宅配ボックス、集合ポスト、エレベーターあり、専用ゴミ置き場あり、駐輪場あり			
保証会社利用必須	第1優先保証料	((株)エポスコード)保証料(初回契約時)40%、保証料(月額)1%、		
	第2優先保証料	日本セーフティー(株) 初回賃料総額の50%、月額330円(税込)、年間保証料10,000円(1年毎)、賃料滞納時の事務手数料(1回毎)個人770円(税込)法人3,300円(税込)		
	第3優先保証料	フォーシーズ(株)個人/初回賃料総額の150%(初回保証料50%+特別預託金100%)※特別預託金は退去時、滞納家賃が無い場合は借主様へ返金されます。法人/初回賃料総額の100%。月額330円(税込)、年間保証料賃料総額の1ヶ月分(1年毎)		
その他費用	損害保険	要 貸主指定 18,000円 2年		
	鍵交換費	27,500円(税込み)		
退去時費用	室内清掃費	居室専有面積30㎡未満は一律33,000円(税込)、30㎡以上は1㎡あたり1,100円(税込)		
	エアコン清掃費	壁掛け・床置き式1台あたり11,000円(税込)、天井カセット型エアコン1台あたり27,500円(税込)		
備考	<ul style="list-style-type: none"> ■デザイナーズ■2009年度グッドデザイン賞受賞■403号室A1タイプ■インターネット無料(要登録):フレッツ光ネクストギガマンション・スマートタイプ(0120-116-116)※設定状況によりNTTの配線工事が必要になる場合がございます。■宅配ボックス※利用任意・要別途申込■注【構造・規模】鉄筋コンクリート造 地上6階地下1階建■2019年6月大規模修繕工事済 			



入居可能日	2024年4月下旬	開口向き	西
<p><専有設備> インターフォン(TVモニター付き)、ダブルロック、防犯サムターン、フローリング、マルチメディアコンセント、クローゼット、下駄箱、収納スペース、エアコン、システムキッチン、コンロ口数(2口)、コンロ種類(ガス)、バス・トイレ(別室)、追い焚き、浴室乾燥機、温水洗浄便座、タンクレストイレ、洗面台、給湯、洗濯置き場(室内)、ペランダ・バルコニー、ウッドデッキ、BS、CS、インターネット使用料無料</p> <p>※入居可能日は、空き予定の場合室内状況等により延びる可能性もございます。 ※図面と現況が異なる場合は、現況優先とさせていただきます。</p>			

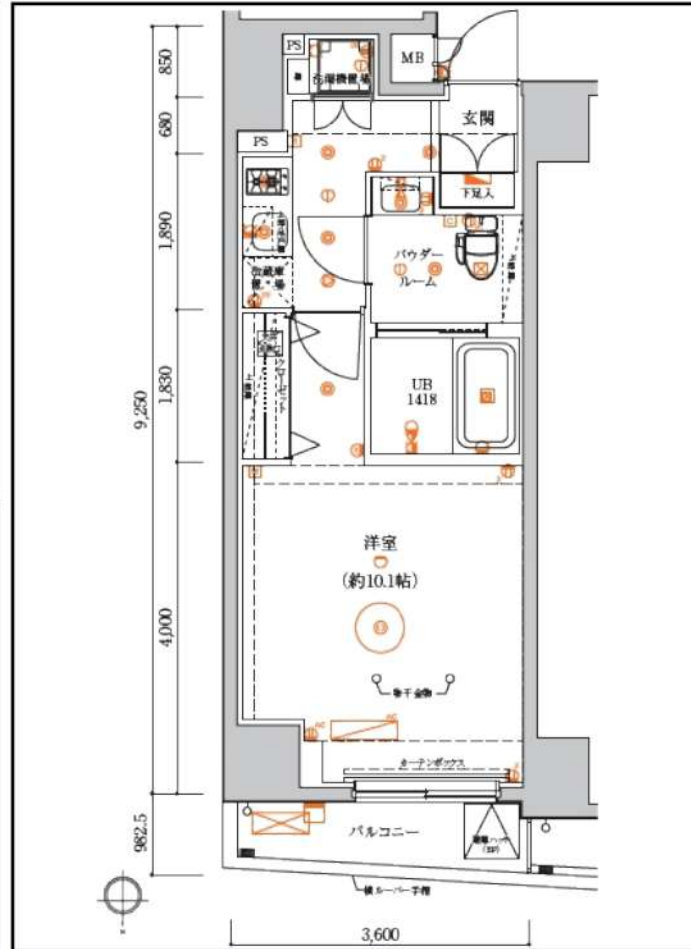
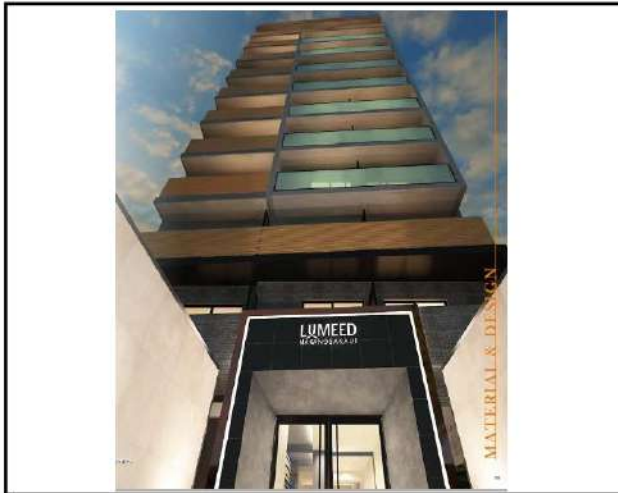
新宿本店 新宿区新宿3-21-4新宿ニューターワビル1階
TEL: 03-6279-2032



みずべや
水商売のお部屋

あずま通り店 新宿区歌舞伎町1-8-3良川ビル2階
TEL: 03-6205-5732

☆ペット可☆ LUMEED中野坂上



◆当社指定の保証会社と保証委託契約を締結して頂きます。
総賃料の半月分を借主様にご負担いただきます。

※ 図面と現況が異なる場合は現況優先と致します。「広告掲載可」

種別	分譲賃貸マンション	
	◇ 募集条件 ◇	
	203号室 6/16退去予定	128,500円
管理費	8,000円	
敷金：1ヶ月	礼金：1ヶ月	

所在地	東京都中野区本町3-30-13		
交通	東京メトロ丸の内線<中野坂上>駅、徒歩5分 都営大江戸線<中野坂上>駅、徒歩8分		
構造	RC造、地上12階建て		
専有面積	32.40㎡	間取	1K
竣工	2019年1月完成	洋室	10.1帖

◇ 設備・仕様 ◇			
☆ TVモニター付オートロック	☆ 浴室乾燥機		
☆ 宅配BOX (24時間対応)	☆ 洗面化粧台		
☆ バス/トイレ独立 (ウォシュレット)	☆ LUMEED Wi-Fi System対応 (無料)		
☆ システムキッチン (2口ガスコンロ)	☆ スマート家電コントローラー完備		

◇ その他契約条件 ◇			
☆ 契約期間：2年契約 (更新可)	☆ 解約予告：2ヶ月前		
☆ 1年未満解約：違約金1ヶ月	☆ 更新料：新賃料1ヶ月分		
☆ 事務管理手数料：11,000円	☆ 更新時事務手数料：0.5ヶ月分		
☆ 火災保険料 (2年分)：15,000円	☆ ペット飼育可 (管理規約厳守)		
☆ 鍵交換費用：22,000円 (デンプル)	☆ 小動物飼育使用料：賃料1ヵ月分 (償却)		
※ 退去時：クリーニング代 (4.5万円) + エアコン洗浄代 (1.5万円) + 原状回復費用 = 借主様負担あり			

新宿本店 新宿区新宿3-21-4新宿ニューターワビル1階
TEL：03-6279-2032



みずばや
水商売のお部屋



あずま通り店 新宿区歌舞伎町1-8-3良川ビル2階
TEL：03-6205-5732

賃貸 マンション

1LDK

都営大江戸線「牛込神楽坂」駅 徒歩 2分

東京メトロ東西線「神楽坂」駅 徒歩 7分
東京メトロ有楽町線「市ヶ谷」駅 徒歩 11分

インターネット無料!! 角部屋!! 二面採光!!

エレベーター、外壁タイル張り、宅配BOX、敷地内ゴミ置き場、風除室、防犯カメラ、デザイナーズ、メールボックス



○ペット飼育1匹のみ可能

- ・小型犬+敷金1ヶ月
(成長時 体長50cm以下、体重10kg以下)
- ・猫+敷金2ヶ月



※図面と異なる場合は現況を優先となります。

物件名 **アルテシモリブラ 1101**

所在地 東京都新宿区単筒町 29-1

賃料 **220,000円**

管理費等 管理費 25,000円

敷金 0ヶ月 礼金 1ヶ月

所在階 11階 築年月 2020年6月

専有面積 45.24㎡ 向き 南東

契約期間 普通借家契約 2年 入居時期 予定 2024年04月25日

構造 鉄筋コンクリート造 地上階数 11階

損害保険 有り 家財保険 24ヶ月 27,000円

更新 新賃料1ヶ月 更新手数料敷料22,000円

駐輪場等 駐輪場の空き確保は共有部管理会社に依頼してください。
株式会社ライフポート西洋 TEL: 03-6674-2094

保証会社 *エボス* 初回保証料5.0% (月額保証料800円) *あんしん保証* 初回保証料5.0% (月額保証料900円) *プレミアライフ* 初回保証料1.0% (月額保証料940円) ※全て1年毎の保証料はなし。

設備 ガスコンロ設置済、3口以上コンロ、ガスキッチン、バス・トイレ別、脱衣所、浴室乾燥、浴室暖房、温水洗浄便座、洗面所にドア、洗面化粧台、エアコン2台、B.S、C.S、ネット使用料不要、TVインターホン、モニターオートロック、給湯、24時間換気システム、浴房、暖房、全室フローリング、室内洗濯機置場、シューズボックス、東向き戸、2面採光、暖房便座

備考 24時間緊急駆けつけ対応:22000円 事務手数料:11000円 鍵交換代:27500円 クリーニング費用77,000円(税込)※退去時請求、短期解約違約金あり:1年未満解約時賃料1ヶ月分

新宿本店 新宿区新宿3-21-4新宿ニースタワービル1階
TEL: 03-6279-2032



みずべや
水商売のお部屋



あずま通り店 新宿区歌舞伎町1-8-3良川ビル2階
TEL: 03-6205-5732