

# ドルチェ東京押上ツインズ貳番館 603号室

東京メトロ半蔵門線・東武スカイツリーライン・都営浅草線・京成押上線「押上」駅まで 徒歩12分

## 物件概要

- ◆所在地 : 東京都墨田区文花1-10-14
- ◆構造 : 鉄筋コンクリート造 地上6階建
- ◆築年月 : 平成19(2007)年 9月
- ◆専有面積 : 22.40㎡ ◆バルコニー面積: 3.36㎡
- ◆間取り : 1K ◆用途 : 住居専用
- ◆総戸数 : 47戸
- ◆建物管理会社: 南海ビルサービス株式会社(03-3547-4102)  
※共用部設備・空き状況は上記へお問合せください

## 契約条件

- ◆敷金 : 1ヶ月 ◆礼金 : 1ヶ月
- ※大手法人等、保証会社未加入の場合は、敷金2ヶ月・礼金2ヶ月
- ◆更新料 : 新賃料1.5ヶ月分
- ◆更新手数料 : 22,000円
- ◆解約予告 : 2ヶ月前
- ◆入居日 : 相談

## その他条件

- ※事務手数料: 12,100円
- ※当社指定家財保険加入義務有(新規・更新): 16,800円~(2年間)
- ※鍵交換費用: 26,400円
- ※保証会社加入義務有(賃料と共益費総額の50%~)  
次年度以降保証料10,000円/年(一部、850円/月 プラン有)
- ※24時間安心サポート加入義務有(2年間): 16,500円
- ※言語対応サービス: 1,500円/月(加入対象者: 外国籍入居者)
- ※退去時基本クリーニング費用: 1,650円/㎡
- ※ペットの飼育不可

賃料	共益費
75,000円	8,000円

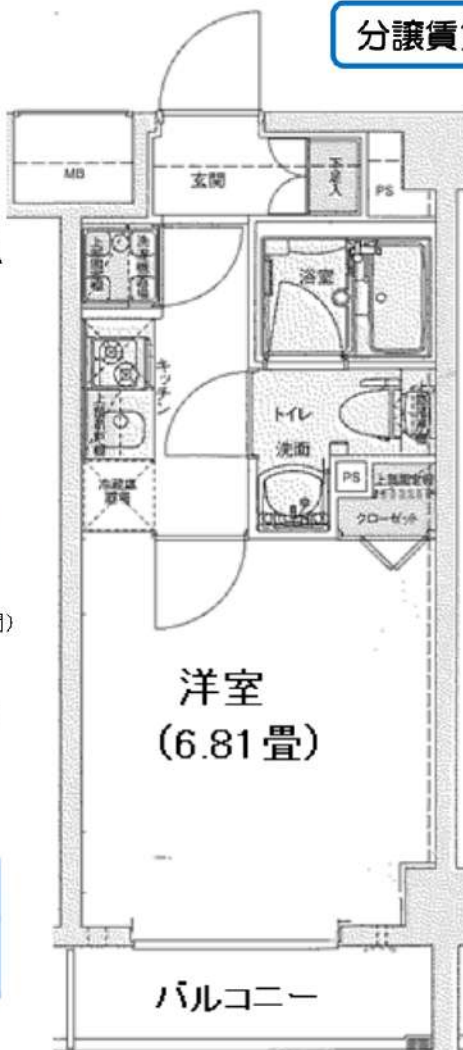
※ マイソク内表示、全て税込価格

※ 図面と現況が異なる場合は現況を優先と致します。

分譲賃貸マンション

4路線利用可

最上階



## 【設備: 専有部】

- ◆エアコン
- ◆温水シャワー洗浄機能便座付きトイレ
- ◆浴室換気乾燥機
- ◆独立洗面台
- ◆システムキッチン
- ◆室内洗濯機置場
- ◆フローリング
- ◆クローゼット

## 【設備: 共用部】

- ◎オートロック
- ◎TVモニター付インターホン
- ◎宅配ロッカー
- ◎エレベーター
- ◎監視カメラ
- ◎駐輪場



## 物件案内図



新宿本店

新宿区新宿3-21-4新宿ニューワークビル1階  
TEL: 03-6279-2032



みずべや  
水商売のお部屋



あずま通り店

新宿区歌舞伎町1-8-3良川ビル2階  
TEL: 03-6205-5732



# アイル グランデ押上イースト 503号室

## 物件概要

- ◆所在地 : 東京都墨田区八広2-53-6
  - ◆構造 : 鉄筋コンクリート造 地上10階建
  - ◆築年月 : 令和2(2020)年 3月
  - ◆専有面積 : 25.50㎡ ◆バルコニー面積: 3.47㎡
  - ◆間取り : 1K ◆用途 : 住居専用
  - ◆総戸数 : 54戸
  - ◆建物管理会社: 日神管財株式会社(03-5360-2081)
- ※共用部設備・空き状況は上記へお問合せください

## 契約条件

- ◆敷金 : 1ヶ月 ◆礼金 : 1ヶ月
- ※大手法人等、保証会社未加入の場合は、敷金2ヶ月・礼金2ヶ月
- ◆更新料 : 新賃料1.5ヶ月分
- ◆更新手数料 : 22,000円
- ◆解約予告 : 2ヶ月前
- ◆入居日 : 相談

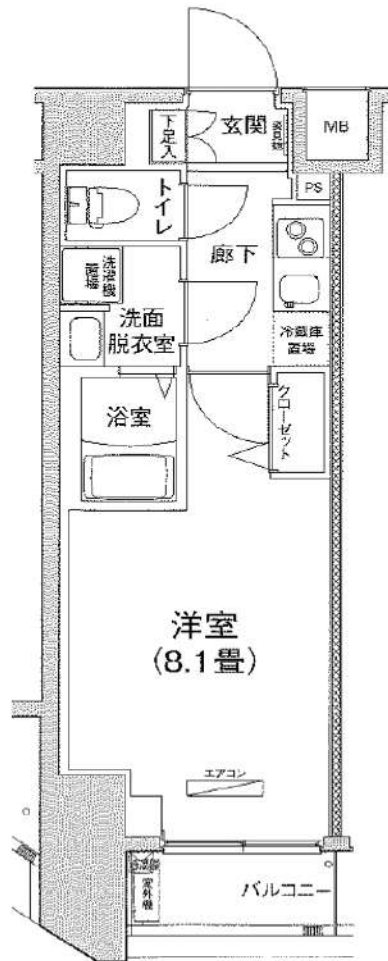
## その他条件

- ※事務手数料: 12,100円
- ※当社指定家財保険加入義務有(新規・更新): 16,800円〜(2年間)
- ※鍵交換費用: 26,400円
- ※保証会社加入義務有(賃料と共益費総額の50%〜)
- 次年度以降保証料10,000円/年(一部、850円/月 プラン有)
- ※24時間安心サポート加入義務有(2年間): 16,500円
- ※言語対応サービス: 1,500円/月(加入対象者: 外国籍入居者)
- ※退去時基本クリーニング費用: 1,650円/㎡
- ※ペットの飼育不可

賃料	共益費
80,000円	12,000円

※ マイソク内表示、全て税込価格

※ 図面と現況が異なる場合は現況を優先と致します。



東武亀戸線「小村井」駅まで 徒歩5分  
京成押上線「京成曳舟」駅まで 徒歩12分



## 分譲賃貸マンション

2路線2駅利用可

### 【設備: 専有部】

- ◆エアコン
- ◆温水シャワー洗浄機能便座付きトイレ
- ◆浴室換気乾燥機
- ◆独立洗面台
- ◆システムキッチン
- ◆室内洗濯機置場
- ◆フローリング
- ◆クローゼット
- ◆姿見鏡
- ◆シューズクローク

### 【設備: 共用部】

- ◎オートロック
- ◎TVモニター付インターホン
- ◎宅配ロッカー
- ◎エレベーター
- ◎防犯カメラ
- ◎駐輪場
- ◎バイク置場



新宿本店 新宿区新宿3-21-4新宿ニュータウンビル1階  
TEL: 03-6279-2032



みずべや  
水商売のお部屋

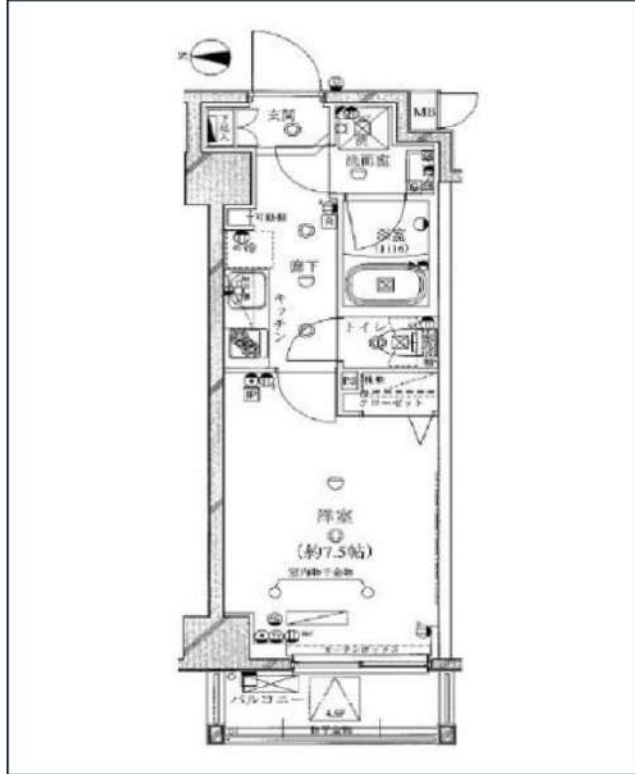
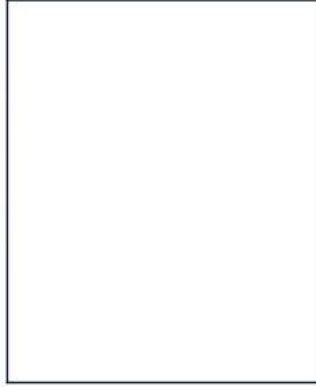


あずま通り店 新宿区歌舞伎町1-8-3良川ビル2階  
TEL: 03-6205-5732



# ライジングプレイス両国

## AD100 留学生含む外国籍相談可能



- 都市ガス
- 独立洗面台
- システムキッチン
- 宅配ボックス
- 専用ゴミ置き場
- 駐輪場
- ウォシュレット
- オートロック
- 洗濯機置場室内
- エアコン
- 二人入居相談
- 防犯カメラ
- エレベーター
- バス・トイレ別
- コンロ2口
- フローリング
- ベランダ/バルコニー
- 礼金0
- 最上階
- クローゼット
- 下駄箱
- 洗面所独立

※現況と図面に相違がある場合は、現況優先となります。

都営大江戸線「両国」徒歩5分  
JR中央・総武線「両国」徒歩12分  
都営浅草線「蔵前」徒歩14分

号室	賃料
602	83,000円

管理費	15,000円		
保証金	1ヶ月	礼金	0ヶ月
その他費用	鍵交換費用27,500円、ハウスクリーニング55,000円(退去時)、エアコン分解清掃11,000円(退去時)、契約事務手数料11,000円(入居時)、24H生活サポート1,320円(月額)		
所在地	〒130-0011 東京都墨田区石原1丁目11-2		
構造・階建	RC 6階部分 / 6階		
築年月	2013年2月	専有面積	25.46㎡
間取り	1K	開口向き	西
契約期間	普通借家2年	更新料	1ヶ月(新賃料)
保険	20,000円 2年	更新事務手数料	0.5ヶ月税込
保証会社	株式会社エポスカード 50%プラン 保証料(初回契約時)50%、保証料(月額)1%、		
退去予定日	2024年5月11日	入居時期	相談
備考	<ul style="list-style-type: none"> <li>・保証金契約時償却、保証金償却に原状回復費用は含まれません。</li> <li>・短期解約違約金有 1年未満の解約で総賃料の1ヶ月分</li> <li>・解約予告1ヶ月前</li> </ul>		

・CATV/BS/CS対応(要確認)・駐輪場(空要確認) ・退去前の申し込みは先行契約となります

駐輪場等の空き確認はこちらへ→ 株式会社リプレイス 03-5629-0230

### 新宿本店

新宿区新宿3-21-4新宿ニューターワビル1階  
TEL : 03-6279-2032

みずべや  
水商売のお部屋

### あずま通り店

新宿区歌舞伎町1-8-3良川ビル2階  
TEL : 03-6205-5732





## 東向島駅徒歩5分♪セキュリティや設備充実☆

1K	専有面積	25.82㎡
賃料	85,000円	
管理費	12,000円	
礼金	1ヶ月	敷金 1ヶ月
入居時期	予定 2024年06月下旬	

◆アクセス 東武スカイツリーライン「東向島」駅徒歩 5分  
京成押上線「八広」駅徒歩9分

### ◆物件概要

- ・住所/東京都墨田区東向島5丁目 14-5
- ・構造/鉄筋コンクリート造地上階数 7階
- ・築年数/2022年3月
- ・駐車場/設備 無・駐輪場/設備 有・バイク置き場/設備 有 ※設備有の場合は要問い合わせ
- ・向き/北
- ・契約期間/普通借家契約 2年
- ・更新料/新賃料の 1.5 ヶ月+更新事務手数料16,500円 (税込)

### ◆初期費用

- ①保証委託料/にじいろ②月額保証料：賃料+管理費の1%※最低保証料1,000円 ③初回保証委託料：賃料+管理費の80%
- ④決済手数料：毎月550円(税込)
- ②損害保険/有り 火災保険 24ヶ月 23,000円
- ③当月分日割賃料
- ④翌月分賃料
- ⑤その他費用/おへやサポート (税込・必須) :16,500円 鍵交換費用 (税込・必須) :33,000円

### ◆入居諸条件

ペット(相談)、ルームシェア(相談)、外国人入居(相談)、学生専用(相談)、楽器使用(相談)、高齢者(相談)、子供(不可)、事務所(不可)、性別(不問)、単身(可)、二人入居(相談)、法人(可)、未成年契約(不可)

### ◆設備

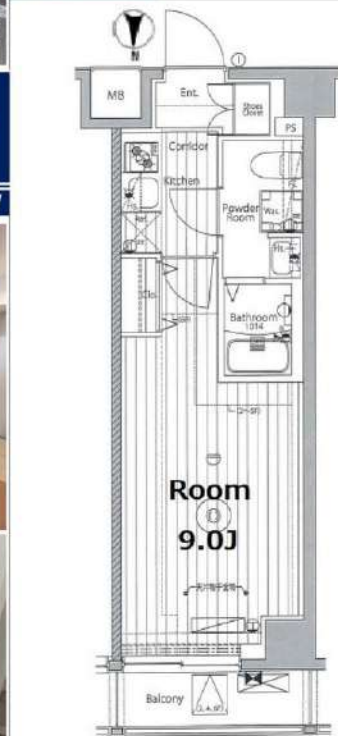
2F以上、オートロック、ダブルロック、ディンプルキー、モニタ付オートロック、デザイナーズ、外壁タイル張り、防犯カメラ、メールボックス、セキュリティ会社加入済、24時間換気システム、2ロコンロ、B.S、C.S、インターホン、エアコン、ガスコンロ設置済、ガス給湯、クローゼット、システムキッチン、シューズボックス、ネット使用料不要、バス・トイレ別、フローリング、マルチメディアコンセント、ユニットバス、温水洗浄便座、給湯、高速ネット対応、室内洗濯機置場、人感照明センサー、洗面化粧台、洗面台、浴室乾燥、エレベーター、宅配BOX、敷地内ゴミ置き場

### ◆備考

短期解約違約金有 (1年未満解約：賃料+管理費1.5ヶ月分)  
2ヶ月前解約予告  
先行申込可  
法人契約：礼金1か月追加で法人規定ご相談可能  
退去時ルームクリーニング費用(税込)：39,600円  
退去時エアコン内部洗浄費用(税込)：13,200円/台  
ネット無料：ファイバー光 全戸一括型、使用時の環境・状況により速度が低下する場合は有  
ペット：小型犬または猫2匹まで 1匹につき敷金1ヶ月追加、退去時償却  
楽器：但し消音機能付き・アップライトピアノ、ドラム、声楽不可・居住者よりクレームがあった場合即時使用中止

### ◆周辺施設

- ・すみれ調剤薬局
- ・東向島五郵便局
- ・今里医院
- ・ビデソールクリニック



※図面と異なる場合は現況を優先となります。  
※賃料発生日は申込から原則2週間となります。

## メイクス東向島Ⅱ 403

賃貸マンション



新宿本店 新宿区新宿3-21-4新宿ニュータワービル1階  
TEL：03-6279-2032



みずべや  
水商売のお部屋

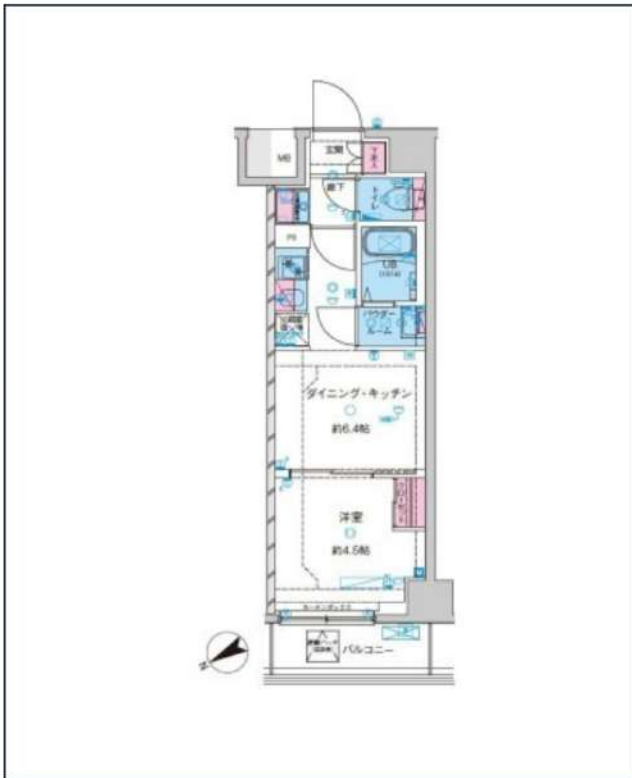


あずま通り店 新宿区歌舞伎町1-8-3良川ビル2階  
TEL：03-6205-5732



# ジェノヴィア鐘ヶ淵

AD100 外国籍・留学生相談可 ペット相談可



※現況と図面に相違がある場合は、現況優先となります。

東武伊勢崎・大師線「鐘ヶ淵」徒歩3分  
東武伊勢崎・大師線「堀切」徒歩14分  
東武伊勢崎・大師線「東向島」徒歩15分

号室	賃料
701	94,000円

管理費	10,000円		
敷金	なし	礼金	0ヶ月
その他費用	ハウスクリーニング38,500円(退去時)、契約事務手数料11,000円(入居時)		
所在地	〒131-0031 東京都墨田区墨田2丁目9-11		
構造・階建	RC 7階部分 / 9階		
築年月	2023年6月	専有面積	27.14㎡
間取り	1DK	開口向き	北西
契約期間	普通借家2年	更新料	1ヶ月(新賃料)
保険		更新事務手数料	
保証会社	ルームバンク(グ) 保証料(初回契約時)40%、保証料(月額)2700円、※月額保証に保険、駆けつけ費用含む※外国籍の場合 初回保証料80%+10,800円年毎10,800円+月額保証料2,700円		
退去予定日	2024年4月28日	入居時期	2024年5月中旬
備考	・1年未満の解約は短期解約違約金有⇒賃料、管理費総額1ヶ月分 ・解約予告2ヶ月前 ・水商売の方 保証会社+保証人+契約時ルームクリーニング代必須 ・ペット飼育の場合、敷金1ヶ月増額/償却&初回保証料+20%(多頭飼い、サイズ相談)		

・BS/CS(要確認) ・インターネット:Wi-Fi無料(要確認) ・駐輪場116台(無料:要空確認) ・バイク置き場10台/駐車場9台(敷金1ヶ月:要空確認) ・民泊不可  
 ・契約時、緊急連絡先の身分証写し提出必須 ・保険料は保証会社によって変更がございます・退去前の申込は先行契約です

駐輪場等の空き確認はこちらへ→ 株式会社グッドコム 03-5338-0160

**新宿本店** 新宿区新宿3-21-4新宿ニューターワビル1階  
TEL: 03-6279-2032

**みずべや**  
水商売のお部屋

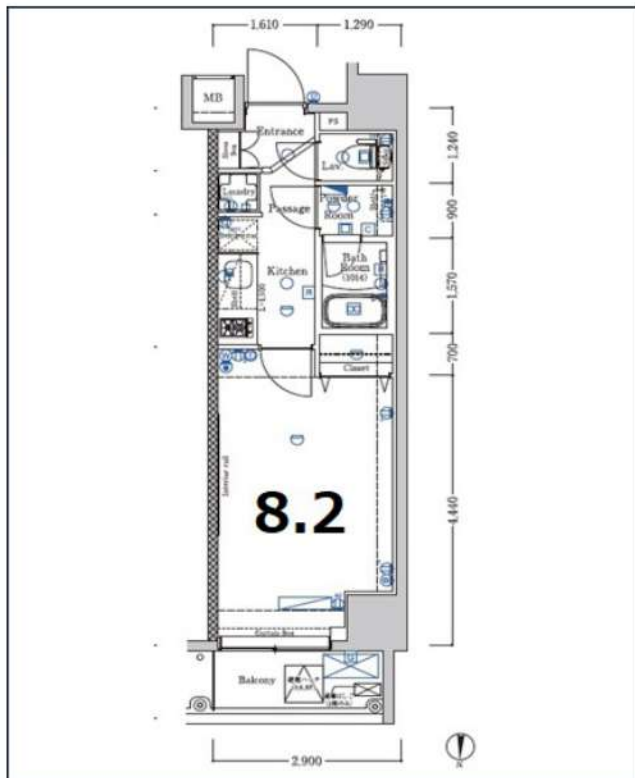
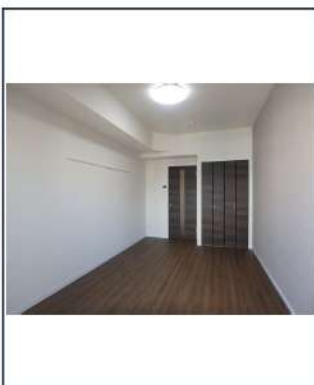
**あずま通り店** 新宿区歌舞伎町1-8-3良川ビル2階  
TEL: 03-6205-5732



# XEBEC押上

二人入居・ペット飼育可能です★インターネット無料!

都営浅草線「押上駅(スカイツリー前)」徒歩3分  
 東京メトロ半蔵門線「押上(スカイツリー前)」徒歩4分  
 東武伊勢崎・大師線「とうきょうスカイツリー」徒歩5分



号室	賃料
701	94,500円

管理費	15,000円		
敷金	0ヶ月	礼金	1ヶ月
所在地	東京都墨田区業平1丁目10-7		
構造・階建	RC 7階部分 / 10階		
築年月	2016年10月	専有面積	25.84㎡
間取り	1K	開口向き	北
契約期間	普通借家2年	更新料	1ヶ月(新賃料)
保険	18,000円 2年	連帯保証人	不要
保証会社	エポスカード 保証料(初回契約時)50%、保証料(月額)1%、※エポス非承認の場合:全保連(初回保証料60%、年間10,000円、月々330円)その他有		
入居条件	二人入居可、外国籍可、分譲タイプ、IT重説 対応物件、高齢者相談、ペット相談、ルームシェア相談		
その他費用	鍵交換費用33,000円、ハウスクリーニング49,500円(退去時)、除菌消臭費用13,200円、契約事務手数料5,500円、24h緊急サポート料1,000円(月額)		
内見可能日	2024年5月27日	入居時期	2024年6月中旬
備考	解約予告:1ヶ月前/更新事務手数料:0.55ヵ月/法人契約:敷金1ヶ月/ペット飼育時:敷金1ヶ月(退去時償却)/短期解約違約金有(1年未満:賃料等1ヵ月分)		

角部屋	洗面所独立	インターネット 使用料無料	オートロック	宅配ボックス	24Hゴミ置き場	浴室乾燥機	追い焚き	ウォシュレット	エレベーター	洗濯機置場室内	バス・トイレ別
コンロ2口	システムキッチン	エアコン	クローゼット	駅前	24H換気システム	下駄箱	防犯カメラ	集合ポスト	ペット相談	二人入居可	フローリング

※現況と図面に相違がある場合は、現況優先となります。

駐車場	無	バイク置場	有	駐輪場	有
空き状況・詳細確認先	(株)リアルアップ 合人社ビルマネジメント 03-6880-3524				

**新宿本店** 新宿区新宿3-21-4新宿ニューターワビル1階  
 TEL: 03-6279-2032



**みずのママ**  
 水商売のお部屋



**あずま通り店** 新宿区歌舞伎町1-8-3良川ビル2階  
 TEL: 03-6205-5732



# アイルプレミアム向島イースト 702号室

京成押上線「八広」駅まで 徒歩2分  
 京成押上線「京成曳舟」駅まで 徒歩13分  
 東武スカイツリーライン「東向島」駅まで 徒歩11分

## 物件概要

- ◆所在地 : 東京都墨田区八広4-24-5
- ◆構造 : 鉄筋コンクリート造 地上9階建
- ◆築年月 : 令和4(2022)年 8月
- ◆専有面積 : 33.40㎡ ◆バルコニー面積 : 4.35㎡
- ◆間取り : 2K ◆用途 : 住居専用
- ◆総戸数 : 24戸
- ◆建物管理会社 : 日神管財株式会社(03-5360-2081)  
 ※共用部設備・空き状況は上記へお問合せください

## 契約条件

- ◆敷金 : 1ヶ月 ◆礼金 : 1ヶ月
- ※大手法人等、保証会社未加入の場合は、敷金2ヶ月・礼金2ヶ月
- ◆更新料 : 新賃料1.5ヶ月分
- ◆更新手数料 : 22,000円
- ◆解約予告 : 2ヶ月前
- ◆入居日 : 相談

## その他条件

- ※事務手数料: 12,100円
- ※当社指定家財保険加入義務有(新規・更新): 16,800円~(2年間)
- ※鍵交換費用: 26,400円
- ※保証会社加入義務有(賃料と共益費総額の50%~)
- 次年度以降保証料10,000円/年(一部、850円/月 プラン有)
- ※24時間安心サポート加入義務有(2年間): 16,500円
- ※言語対応サービス: 1,500円/月(加入対象者: 外国籍入居者)
- ※退去時基本クリーニング費用: 1,650円/㎡
- ※ペット飼育相談可(小型犬又は猫いづれか1匹)
- 飼育の場合、敷金+1ヶ月(契約時償却)

賃料	共益費
115,000円	15,000円

- ※ マイソク内表示、全て税込価格
- ※ 図面と現況が異なる場合は現況を優先と致します。

分譲賃貸マンション

インターネット無料

ペット飼育相談可能

2路線3駅利用可



### 【設備:専有部】

- ◆エアコン(2基)
- ◆温水シャワー・洗浄機能便座付きトイレ
- ◆浴室換気乾燥機
- ◆独立洗面台
- ◆システムキッチン
- ◆室内洗濯機置場
- ◆フローリング
- ◆クローゼット
- ◆姿見鏡
- ◆シューズボックス

### 【設備:共用部】

- ◎オートロック
- ◎TVモニター付インターホン
- ◎宅配ロッカー
- ◎エレベーター
- ◎防犯カメラ
- ◎駐輪場
- ◎バイク置場



新宿本店 新宿区新宿3-21-4新宿ニューパークビル1階  
 TEL: 03-6279-2032



みずべや  
 水商売のお部屋



あずま通り店 新宿区歌舞伎町1-8-3良川ビル2階  
 TEL: 03-6205-5732



# 貸マンション

押上駅

A R向島(エーアールムコウジマ) 507

間取り  
1DK

専有面積  
34.43㎡

築年月  
2021年11月



## チェックポイント！

主要採光面：東向き,24時間換気システム,B・T別,シャワー,浴室乾燥機,トイレ,温水洗浄便座,洗面所,シャワー付洗面化粧台,洗面所独立,ガスコンロ付,3口以上コンロ,システムキッチン,シューズボックス,照明器具,人感センサー付照明,室内洗濯機置場,洗濯機置場,給湯,都市ガス,フローリング,エアコン,エアコン2台以上,インターネット使用料無料,ダブルロックドア,オートロック,モニタ付インターホン,防犯カメラ,バルコニー,エレベーター



物件種目	貸マンション
最寄駅	押上
間取タイプ	1DK
賃貸条件	賃料 132,000円 礼金なし 敷金なし 保証金なし

物件所在地	東京都墨田区向島5丁目33-7		
交通	東京メトロ半蔵門線 押上 徒歩10分		
建物	建物名	A R向島(エーアールムコウジマ) 507	
	構造・規模	RC 11階建/5階部分	
	使用部分積	34.43㎡	
	間取内訳	DK 6.6・洋室 5.3	
築年月	2021年11月	契約期間	2年
管理費等	なし 共益費 20,000円/月 雑費なし		
駐車場			
現況	空家	入居可能時期	即時
設備	B・T別,シャワー,浴室乾燥機,トイレ,温水洗浄便座,洗面所,シャワー付洗面化粧台,洗面所独立,ガスコンロ付,3口以上コンロ,システムキッチン,シューズボックス,照明器具,人感センサー付照明,室内洗濯機置場,洗濯機置場,給湯,都市ガス,フローリング,エアコン,エアコン2台以上,インター...		
保険等	不要		
備考	Goodプレミアムα(24Hサポートのみ):12,100円 住宅総合保険(フレックス):28,000円 Goodプレミアムα登録料:2,200円 鍵交換代等:有 24,200円~ 利用駅1:東武伊勢崎・大師線 曳舟 徒歩8分 利用駅2:都営浅草線 押上 徒歩10分		

この図面は物件情報の一部を抜粋して掲載しております。(現況優先)  
入居日・引渡日変更や付帯条件、別途料金等が発生する場合がありますのでご確認ください。

at home

infosheet 物件番号 10058850089

新宿本店 新宿区新宿3-21-4新宿ニュータワービル1階  
TEL:03-6279-2032



みずべや  
水商売のお部屋



あずま通り店 新宿区歌舞伎町1-8-3良川ビル2階  
TEL:03-6205-5732



駅徒歩5分以内、エレベーター、防犯カメラ、オートロック、バストイレ別☆4月14日退去予定☆

# ハーモニーレジデンス両国テラス

## 1202号室

1LDK  
152,000円

管理費 6,000円

礼金 1ヶ月

敷金 無

JR中央・総武線「両国」徒歩5分

都営浅草線「浅草橋」徒歩10分

JR中央・総武線「浅草橋」徒歩11分



- オートロック
- モニター付きインターホン
- 防犯カメラ
- 宅配BOX
- 独立洗面台
- BT別
- システムキッチン
- 都市ガス
- 24時間換気
- 設置済ガスコンロ設置済
- 2F以上
- エアコン
- EV

※最新の空室・申込状況はタビナビにてご確認ください

所在	東京都墨田区両国1丁目13-3		
間取詳細			
構造・階建	RC 12階 / 13階建		
専有面積	42.37㎡	物件種別	マンション
築年月	2012年9月4日	開口向き	
入居時期	相談	更新料	1ヶ月(新賃料)
損保	要 20,000円 2年	連帯保証人	不要
契約期間	普通借家2年		
保証会社	(ミライズインシュア) 保証料(初回契約時)50%、保証料(更新時)12000円、エルズサポート・いえらぶパートナーズ利用可		
駐車場		駐輪場	
入居諸条件	分譲タイプ		
その他費用	鍵交換費用33,000円、ハウスクリーニング91,000円(退去時)、24時間駆け付けサポート1,100円(月額)、契約事務手数料11,000円		
周辺施設	まいばすけっと両国国技館通り店まで201m、まいばすけっと両国駅東口店まで471m、肉のハナマサ浅草橋店まで796m、ニューデイズミニ両国8号まで324m		
設備	都市ガス、宅配ボックス、バストイレ別、エレベーター1基、エアコン付き、システムキッチン、TVモニタ付インターホン、オートロック、防犯カメラ、分譲タイプ、洗面所独立、24H換気システム、クローゼット		
備考	特約:1年未満解約の場合は短期解約違約金 総賃料1ヶ月分、更新事務手数料:新賃料0.3ヵ月分(税別)、解約予告1ヵ月前・大手法人諸条件相談可能☆4月14日退去予定☆		

※相見積りし現状が異なる場合は現状が優先となります

新宿本店 新宿区新宿3-21-4新宿ニューターワビル1階  
TEL: 03-6279-2032



みずいばや  
水商売のお部屋



あずま通り店 新宿区歌舞伎町1-8-3良川ビル2階  
TEL: 03-6205-5732



# 貸マンション

## 京成曳舟駅

ハーモニーレジデンス東京ツリー京島 0504

間取り  
1LDK

専有面積  
40.85㎡

築年月  
2021年09月

### チェックポイント！

主要採光面：西向き、ベットの相談、二人入居可、高齢者相談、外観タイル張り、角部屋、24時間換気システム、B・T別、追焚機能、浴室乾燥機、温水洗浄便座、洗面台、洗面所独立ガスコンロ付、3口以上コンロ、システムキッチン、ウォークインクローゼット、室内洗濯機置場、給湯、プロパンガス、フローリング、エアコン、CS、BS端子、CATV、インターネット対応、インターネット使用料無料、ダブルロックドア、オートロック、モニター付オートロック、ディンプルキー、防犯カメラ、バルコニー、2面バルコニー、エレベーター、宅配BOX



物件種目	貸マンション
最寄駅	京成曳舟
間取タイプ	1LDK
賃料	157,000円
貸賃条件	礼金なし 敷金なし 保証金なし

物件所在地	東京都墨田区京島1丁目 51-19		
交通	京成押上線 京成曳舟 徒歩3分		
建物	建物名	ハーモニーレジデンス東京ツリー京島 0504	
	構造・規模	RC 6階建/5階部分	
	使用部分積	40.85㎡	
	間取内訳	L11 洋6	
築年月	2021年09月	契約期間	1年
管理費等	なし 共益費 18,000円/月 雑費なし		
駐車場	なし		
現況	居住中	入居可能時期	2024年4月29日予定
設備	B・T別、追焚機能、浴室乾燥機、温水洗浄便座、洗面台、洗面所独立、ガスコンロ付、3口以上コンロ、システムキッチン、ウォークインクローゼット、室内洗濯機置場、給湯、プロパンガス、フローリング、エアコン、CS、BS端子、CATV、インターネット対応、インターネット使用料無料、ダブルロックド...		
保険等	要 1年14,500円		
備考	保証金償却・付帯費用がございますので必ずお問合せください。 更新料：新賃料 1ヶ月 賃貸保証：加入要 シノケン保証 第1指定：シノケン 初回50% (最低5万円) ※連保付30% (最低3万円) 月々600円+ 利用駅1：東武伊勢崎・大師線 曳舟 徒歩5分 利用駅2：東京メトロ半蔵門線 押上 徒歩14分		

この図面は物件情報の一部を抜粋して掲載しております。(現況優先)  
入居日・引渡日変更や付帯条件、別途料金等が発生する場合がありますのでご確認ください。

at home

infosheet 物件番号 10836789060

新宿本店 新宿区新宿3-21-4新宿ニュータワービル1階  
TEL: 03-6279-2032



みずべや  
水商売のお部屋



あずま通り店 新宿区歌舞伎町1-8-3良川ビル2階  
TEL: 03-6205-5732



# 貸マンション

両国駅

メインステージ両国 I I I 1302

間取り  
1LDK

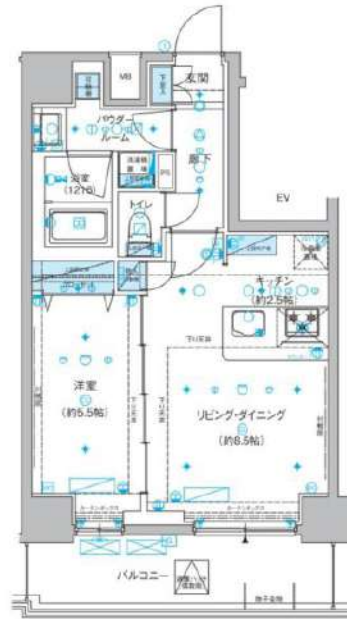
専有面積  
40.80㎡

築年月  
2020年08月



## チェックポイント！

バイク置場有,駐輪場有,主要採光面：南向き,事務所使用不可,楽器不可,ペット相談,保証人不要,ルームシェア不可,外観タイル張り,常時ゴミ出し可能,分譲タイプ,24時間換気システム,Ｂ・Ｔ別,シャワー,浴室暖房,浴室乾燥機,トイレ,温水洗浄便座,洗面台,洗面所独立,ガスコンロ付,3口以上コンロ,システムキッチン,クローゼット,シューズボックス,室内洗濯機置場,給湯,都市ガス,フローリング,エアコン,エアコン2台以上,C S, B S 端子,インターネット対応,光ファイバー,インターネット使用料無料,モニタ付オートロック,モニタ付インターホン,ディンプルキー,防犯カメラ,バルコニー,エレベーター,宅配BOX



物件種目	貸マンション
最寄駅	両国
間取タイプ	1LDK
賃貸条件	賃料 165,000円 礼金1ヶ月 敷金なし 保証金なし

物件所在地	東京都墨田区両国1丁目 6-3		
交通	J R 総武・中央緩行線 両国 徒歩6分		
建物	建物名	メインステージ両国 I I I 1302	
	構造・規模	R C 13階建/13階部分	
	使用部分積	40.80㎡	
	間取内訳	洋室5.5畳 / LDK 11畳	
築年月	2020年08月	契約期間	2年
管理費等	25,000円/月 共益費なし 雑費なし		
駐車場			
現況	居住中	入居可能時期	2024年5月中旬予定
設備	B・T別,シャワー浴室暖房浴室乾燥機,トイレ,温水洗浄便座,洗面台,洗面所独立,ガスコンロ付,3口以上コンロ,システムキッチン,クローゼット,シューズボックス,室内洗濯機置場,給湯,都市ガス,フローリング,エアコン,エアコン2台以上,C S, B S 端子,インターネット対応,光ファイバー...		
保険等	要 2年20,000円		
備考	引越業者当社指定ベット可(敷1)引越業者当社指定保証会社利用必須(セゾン)退去時要清掃代解約予告50日前退去時鍵交換費用:22,000円 AMLクラブサポート費用:16,500円 ハウスクリーニング費用:55,000円 更新料:新賃料1.5ヶ月 賃貸保証:加入要家賃総額の50%~ 利用駅1:都営大江戸線 森下 徒歩11分 利用駅2:都営大江戸線 両国 徒歩12分		

この図面は物件情報の一部を抜粋して掲載しております。(現況優先)  
入居日・引渡日変更や付帯条件、別途料金等が発生する場合がありますのでご確認ください。

at home

infosheet 物件番号 10041296052

新宿本店 新宿区新宿3-21-4新宿ニューワールドビル1階  
TEL: 03-6279-2032



みずべや  
水商売のお部屋



あずま通り店 新宿区歌舞伎町1-8-3良川ビル2階  
TEL: 03-6205-5732



都心や空港へのアクセス◎収納豊富・角部屋・二面採光で開放感あり♪



メイクスデザイン蔵前 701

賃貸マンション



2LDK	専有面積	54.12㎡
賃料	181,000円	
管理費	12,000円	
礼金	1ヶ月	敷金 1ヶ月
入居時期	予定 2024年07月中旬	



※図面と異なる場合は現況を優先となります。  
※賃料発生日は申込から原則2週間となります。

◆アクセス

都営大江戸線「蔵前」駅徒歩 9分

都営大江戸線「両国」駅徒歩11分 都営浅草線「蔵前」駅徒歩11分

◆物件概要

- ・住所/東京都墨田区本所2丁目 7-11
- ・構造/鉄筋コンクリート造地上階数 7階
- ・築年数/2016年2月
- ・駐車場/ 無 ・駐輪場/ 設備 有 ・バイク置き場/設備 無 ※設備有の場合は要問い合わせ
- ・向き/東
- ・契約期間/普通借家契約 2年
- ・更新料/新賃料の 1.5 ヶ月+更新事務手数料16,500 円 (税込)

◆初期費用

- ①保証委託料/にじいろ◎月額保証料：賃料+管理費の1%※最低保証料1,000円 ◎初回保証委託料：賃料+管理費の80%
- ②決済手数料：毎月550円(税込)
- ③損害保険/有り 火災保険 24ヶ月 23,000円
- ④当月分分割賃料
- ⑤翌月分賃料
- ⑥その他費用/おへやサポート (税込・必須) :16,500円 鍵交換費用 (税込・必須) :33,000円

◆入居諸条件

ペット(相談)、ルームシェア(相談)、外国人入居(相談)、学生専用(可)、楽器使用(相談)、高齢者(相談)、子供(相談)、事務所(不可)、性別(不問)、単身(可)、二人入居(相談)、法人(可)、未成年契約(不可)

◆設備

2F以上、2面採光、オートロック、ダブルロック、ディンプルキー、モニタ付オートロック、角住戸、デザイナーズ、外壁タイル張り、防犯カメラ、メールボックス、セキュリティ会社加入済、24時間換気システム、3口以上コンロ、BS、CS、インターホン、エアコン、ガスコンロ設置済、ガス給湯、クローゼット2ヶ所、システムキッチン、シューズウォークインクローゼット、バス・トイレ別、フローリング、マルチメディアコンセント、ユニットバス、温水洗浄便座、給湯、高速ネット対応、室内洗濯機置場、洗面化粧台、洗面所独立、洗面台、暖房、浴室乾燥、24時間ゴミ出し可、エレベーター、宅配BOX、敷地内ゴミ置き場

◆備考

短期解約違約金有 (1年未満解約：賃料+管理費1.5ヶ月分)  
2ヶ月前解約予告  
先行申込可  
法人契約の場合：礼金1か月追加で法人規定ご相談可能  
退去時ルームクリーニング費用(税込)：66,000円  
退去時エアコン内部洗浄費用(税込)：13,200円/台  
ペット：小型犬または猫2匹まで(成長時体長50cm未満) 1匹につき敷金1ヶ月追加、退去時償却  
楽器：但し消音機能付き・アップライトピアノ、ドラム、声楽不可・居住者よりクレームがあった場合即時使用中止

◆周辺施設

- ・セゾンプラザ 墨田本所2丁目店
  - ・いちご薬局
  - ・サミット 両国石原店
  - ・セゾンプラザ 墨田本所1丁目清澄通り店
- ※作成時データの為、現状とは異なる場合がございます。

新宿本店

新宿区新宿3-21-4新宿ニュータウンビル1階  
TEL：03-6279-2032



みずべや  
水商売のお部屋



あずま通り店

新宿区歌舞伎町1-8-3良川ビル2階  
TEL：03-6205-5732