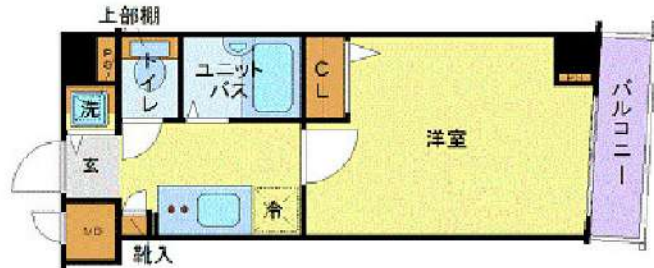


間取り図



基本情報

住所	東京都千代田区岩本町2丁目 1-11	号室	102
交通	1 都営新宿線岩本町駅 徒歩4分	間取り	1R
	2 日比谷線小伝馬町駅 徒歩5分	広さ	壁芯22.35㎡
	3 総武本線新日本橋駅 徒歩6分	方角	-
築年月	2003年6月	構造	RC・8階建
現況	期日指定 2024年6月上旬		

賃料等

敷金	0ヶ月	礼金	1ヶ月
賃料	86,000円		
共益費	11,000円		

●SBI日本少額短期保険/20,000円 契約期間2年 ●再契約料/新賃料の1ヵ月

■鍵交換代16,500円 ■退去時クリーンコート代55,000円 ■事務手数料22,000円 ■退去時精算手数料5,500円 (最終請求時) ■指定賃貸保証加入 (総賃料100%) ■賃料等引き落とし料330円/月 ■家具家電撤去費用27,500円 (家具家電無し契約を希望の場合) ■短期解約違約金: 賃料1ヶ月分 (1年未満) ■モバイルwifi (50GB) 付 ■民泊・簡易宿泊による利用及びそれに伴う広告等は一切禁止 ■法人で保証会社加入無しの場合、敷金1ヵ月 ■海外審査相談可 ■全物件先行契約になります。 ■事務所・SOHO利用禁止 ■外国籍の方: GTN加入要 (海外審査OK) 初回保証料: 賃料総額100% 月次手数料2,330円 (税込) ■スタンダードシリーズ

設備

エレベーター / フローリング / 家具・家電付 / エアコン / システムキッチン / バストイレ別 / クロゼット / オートロック / 敷金不要 / 外国人可

建物内観



外観画像



SET UP賃貸 (家具・家電付き) 対応

[家具・家電付き基本内容] 条件をご確認ください。
 ●TV ●冷蔵庫 ●レンジ
 ●ベット ●デスク ●チェア
 ●カーテン ●その他備品
 ※物件により異なる場合がございます。
 詳しくはお問合せ下さい。



新宿本店

新宿区新宿3-21-4新宿ニュータウンビル1階
 TEL: 03-6279-2032



みずべや
 水商売のお部屋

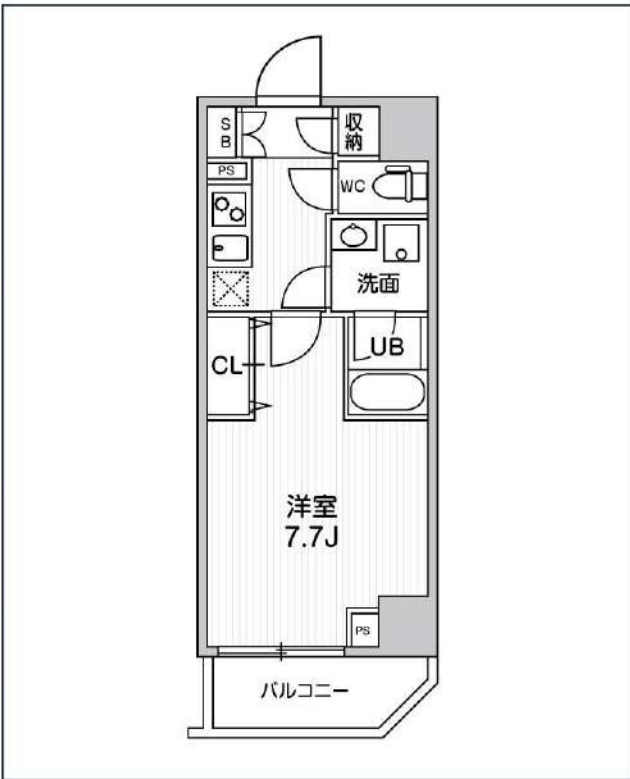


あずま通り店

新宿区歌舞伎町1-8-3良川ビル2階
 TEL: 03-6205-5732

ジェノヴィア南千住Ⅳスカイガーデン

JR常磐線「南千住」徒歩9分
 東京メトロ日比谷線「南千住」徒歩9分
 東京メトロ日比谷線「三ノ輪」徒歩11分



号室	賃料	
306	89,500円	

管理費	10,000円		
敷金	なし	礼金	0円
所在地	東京都台東区日本堤1丁目28-9		
構造・階建	RC 3階部分 / 地上10階、地下0階		
築年月	2022年4月	総戸数	45
間取り	1K	専有面積	25.4㎡
契約期間	普通借家2年	開口向き	北
保険		連帯保証人	指定しない

保証会社			
その他費用	鍵交換費用22,000円 税込、Goodプレミアムα (24Hサポートのみ) 11,000円 税抜(入居時)、住宅総合保険(フレックス)20,000円 非課税(入居時)、Goodプレミアムα 登録料2,000円/税抜(入居時)		
入居時期	2024年6月下旬	退去予定日	—

備考
 特約等につきましてはGoodリアルエステート仲介会社様専用サイトの部屋詳細をご確認下さい。

インターネット使用料無料 オートロック 宅配ボックス 専用ゴミ置き場 浴室乾燥機 ウォシュレット エレベーター 礼金0 角部屋 独立洗面台 洗面所独立 シャンプードレッサー
 照明器具 洗濯機置場室内 バス・トイレ別 コンロ2口 システムキッチン エアコン 24時間システム 下駄箱 防犯カメラ 光ファイバー 集合ポスト 築2年以内

※租税と図面に相違がある場合は 租税優先となります

新宿本店 新宿区新宿3-21-4新宿ニューパークビル1階
 TEL: 03-6279-2032



みずべや
 水商売のお部屋



あずま通り店 新宿区歌舞伎町1-8-3良川ビル2階
 TEL: 03-6205-5732

物件番号
00094

プリズムスクエア本駒込 1201号室

東京メトロ南北線 本駒込駅 徒歩1分

所在地 東京都文京区向丘2丁目36-8

1K 専有面積
20.73㎡



設備情報

- エアコン ■バストイレ別 ■浴室乾燥機 ■温水洗浄機
 付き便座 ■室内洗濯機置場 ■2口ガスコンロ ■都市ガス
 ■クローゼット ■シューズボックス ■インターネット対応
 ■BS・CS ■バルコニー ■モニター付きインターホン ■オー
 トロック ■宅配BOX ■エレベーター

レインズ・ATBB以外掲載可 / 承諾不要
最新の空室状況・内見予約はイタンジBBから

※参考写真となります。 ※建物内、敷地内はすべて禁煙です。
 ※お申込前に必ず契約者ご本人様にて、物件および周辺環境、契約条件の確認をお願いします。
 ※携帯電話の電波状況はご契約前に必ず契約者ご本人様にてご確認ください。

月額	賃料	93,000 円		
	共益費	5,000 円 — 円		
契約時	敷金 / 礼金	93,000円 / 0円		
詳細情報	構造	鉄骨鉄筋コンクリート造		
	所在階	12階/13階建て		
	築年月	2004/12 築19年		
	契約期間	普通建物賃貸借契約 期間：2年		
	契約更新料	新賃料1ヶ月	解約予告	1ヶ月前まで
	保証会社(必須)	賃料等の50%~	住宅保険(必須)	18,000円 / 2年
	24時間サポート	16,500円 / 2年	鍵交換代	33,000 円
	ガス	都市ガス	電気	東京電力
	状況	空室	入居可能日	5月上旬
	契約時必要書類	申込時：身分証明書（顔写真付き）写し 契約時：住民票 （本籍記載・マイナンバー未記載・3ヶ月以内取得の原本）		
注意事項	※プロパンガスはご契約頂く際、別途保証金が掛かります。 ※ご入居後周辺環境等に变化が生じる場合がございます。 ※図面と現況が異なる場合は、現況優先とさせていただきます。			
備考	退去時に貸主指定業者によるクリーニングを行って頂きます。（借主費用負担）ペット・楽器・喫煙・事務所利用・民泊等不可。外国籍の方相談可！1年未満短期解約違約金有り。【賃料等総額の1ヶ月相当額】			

新宿本店

新宿区新宿3-21-4新宿ニュータウンビル1階
TEL：03-6279-2032



みずべや
水商売のお部屋



あずま通り店

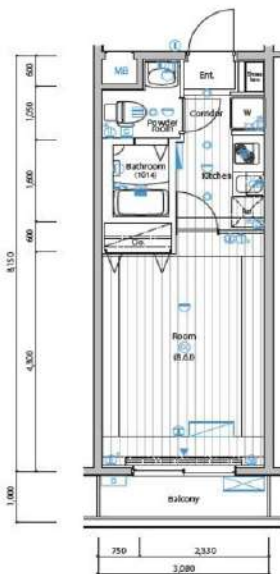
新宿区歌舞伎町1-8-3良川ビル2階
TEL：03-6205-5732

SYNEX CHIYODA-IWAMOTOCHO 302 号室

ビジネスパーソンや学生さんにオススメ。充実設備の駅近分譲賃貸マンションです。



B 1K
TYPE
住戸専有面積 24.87㎡(7.52坪)
バルコニー面積 3.08㎡(0.93坪)



利回りくん



特別に優待サービス
SYLA PREMIUM Club Off
SYLA PREMIUM SUPPORT
住まいのトラブルや困りごとに対応いたします。

【設備・条件その他】

エレベーター、宅配ボックス、敷地内ごみ置き場、バルコニー、フローリング、全居室フローリング、エアコン、BS、CS、分譲賃貸、システムキッチン、バストイレ別、浴室乾燥機、温水洗浄便座、洗面台、24時間換気システム、クロゼット、シューズボックス、オートロック、防犯カメラ、モニター付きオートロック、保証会社利用可、外国人可、学生向け、小型犬可、猫可

※図面と現況が異なる場合は現況を優先いたします。

賃料	94,500円		
	共益費	8,000円	
所在地	敷金	0ヶ月	礼金 1ヶ月
	東京都千代田区岩本町2丁目		
交通	都営新宿線岩本町駅 徒歩5分		
	総武本線馬喰町駅 徒歩7分		
	日比谷線秋葉原駅 徒歩6分		
建物	構造・規模	鉄筋コンクリート・11階建	
	所在階	3階	間取 1K
	築年月	2013年5月	方角 北東
	平米数	壁芯24.87㎡	バルコニー面積 3.08㎡
契約	種別	普通借家契約	契約期間 2年
	解約予告	2ヶ月前 (大手法人の場合相談可)	
	更新料	1ヵ月	ベット 可能
その他	火災保険	20,000円	鍵交換代 27,500円
	室内清掃費	52,800円 (退去時)	
	入居者サポート	SYLAプレミアムクラブ加入 24,200円(税込)/2年 更新時より 26,400円(税込)/2年	
保証会社	エルズサポート 他取り扱い有り		
	初回50%、月額保証料700円、月額事務手数料330円～		
引渡	外国籍の方	エボスGTNを利用。初回保証料60%、月額保証料2%、年間保証料無し	
	入居時期	期日指定2024年06月中旬	
備考	現況	居住中	解約予定日 2024-06-02
	<ul style="list-style-type: none"> ◆お申込時、当社が運営するサービス「利回りくん」にも申込情報が登録されます。入居後、本登録を行う事ですぐにサービスを利用する事ができます。※本サービスの登録は無料です。 ◆ペット飼育可の場合: ペット飼育時は敷金1ヶ月積み増し。 ◆内見開始日はITANDI BBをご確認ください。 ◆空き予定物件: 先行契約のみ申込可 		

新宿本店 新宿区新宿3-21-4新宿ニュータワービル1階
TEL: 03-6279-2032



みずべや
水商売のお部屋



あずま通り店 新宿区歌舞伎町1-8-3良川ビル2階
TEL: 03-6205-5732

リヴシティ東大前

分譲賃貸マンション

【交通】

東京外口南北線『東大前』駅 徒歩6分/『本駒込』駅 徒歩 10分

都営三田線『白山』駅 徒歩8分/『春日』駅 徒歩 16分

*物件概要

- 所在地 東京都文京区西片2-16-20
- 構造 鉄筋コンクリート造 地上 8階建
- 竣工 2016年 7月 ■ 総戸数 29戸

*賃貸条件

- 敷金 0ヶ月 礼金 1ヶ月
- 契約期間 2年 ■ 更新料 1.5ヶ月分
- 契約事務手数料 5,500円(税込) ■ 更新事務手数料 5,500円(税込)
- 1年未満解約 違約金として賃料+管理費 1ヶ月分
- 保証会社 にじいろライフ *必須加入
保証委託料 【初回】賃料+管理費の80%
【月次保証料】(賃料+管理費)×1%/月 ※1,000円未満は一律1,000円/月
年更新無 決済サービス手数料 550円(税込)/月
- にじいろサポート24(火災保険付き) 月額 2,200円(税込)

*設備概要

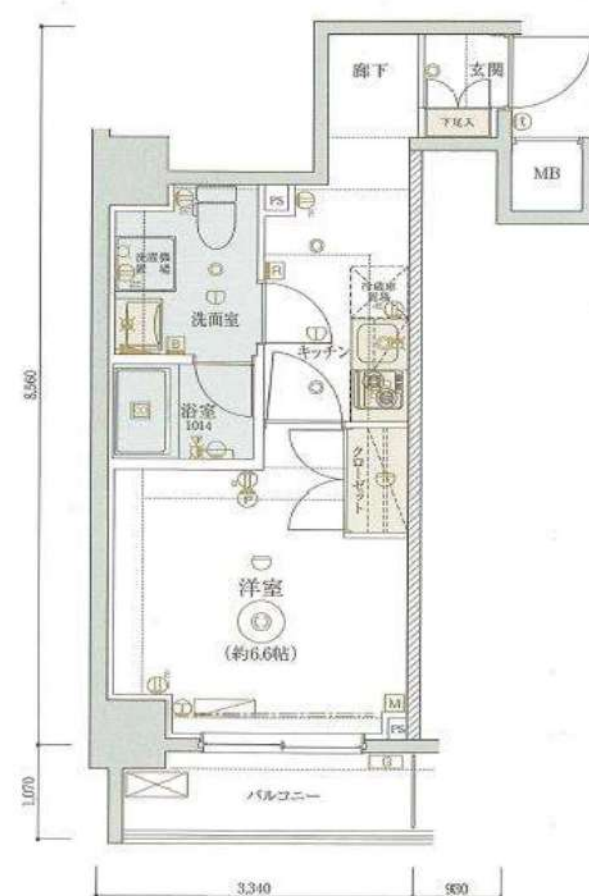
エアコン・システムキッチン(2口)・モニター付きインターフォン
浴室乾燥機・洗浄機能付き便座・室内洗濯機置き場・クローゼット
敷地内ゴミ置き場・宅配ボックス・オートロック・防犯カメラ
インターネット:BBM-NET(0120-276-210)/NURO光(0120-977-173)

*備考欄

- 鍵交換費用 33,000円(税込)
- 賃料発生日 解約日または申込日より2週間以内
- 退去時クリーニング費用 賃料1ヶ月+消費税 *初期費用含まない
- 室内抗菌消毒費用 16,500円(税込) ■ 解約予告 2ヶ月前
- ペット飼育可 (小型犬・猫 どちらか1匹のみ) 礼金1ヶ月追加
- 図面と現況が異なる場合は、現況を優先する。

*建物共有部のお問合せ先 駐輪場等の空き状況等

号室	賃料	管理費	間取り	m ²	現況
202	97,000円	10,000円	1K	25.34	空室



新宿本店 新宿区新宿3-21-4新宿ニューターワビル1階
TEL: 03-6279-2032



みずぺや
水商売のお部屋



あずま通り店 新宿区歌舞伎町1-8-3良川ビル2階
TEL: 03-6205-5732

SYFORME UENO Asyl Court 603 号室

分譲賃貸マンション「SYFORME(シーフォルム)」シリーズならではのスタイリッシュなデザインと充実設備がポイントです。



PLANING WHITE
A 25.39㎡ / 1DK
 ■専有面積/バルコニー面積
 ■1DK/10畳/約7.7㎡(約8畳)
 Room Number / 201-203



利回りくん



特別ご優待サービス
SYLA PREMIUM Club Off
SYLA PREMIUM SUPPORT
 住まいのトラブルや困りごとに対応いたします。

cims
 Online Rental Market Monitor
 インターネット
 マンション
 本物件は、BS/フレッツが標準でインターネットサービスが利用できる物件です。また、インターネットが利用できる物件です。
 入居後すぐに使える高機能機型(マンション一括導入方式)を採用。

【設備・条件その他】

エレベーター、宅配ボックス、敷地内ごみ置き場、バルコニー、フローリング、全居室フローリング、エアコン、BS、CS、ネット使用料不要、分譲賃貸、システムキッチン、カウンターキッチン、バストイレ別、浴室乾燥機、温水洗浄便座、洗面化粧台、24時間換気システム、クロゼット、ウォークインクローゼット、シューズボックス、オートロック、防犯カメラ、モニター付きオートロック、保証会社利用可、外国人可、学生向け、小型犬可、猫可

※間取りと実態が異なる場合は実態を優先いたします

賃料	112,000円			
	共益費	8,000円		
敷金	0ヶ月	礼金	1ヶ月	
	所在地			
東京都台東区東上野4丁目				
交通	山手線上野駅 徒歩5分			
	銀座線上野駅 徒歩7分			
	銀座線稲荷町駅 徒歩7分			
建物	構造・規模	鉄筋コンクリート・9階建		
	所在階	6階	間取	1DK
	築年月	2017年9月	方角	北東
	平米数	壁芯25.39㎡	バルコニー面積	2.77㎡
	種別	普通借家契約	契約期間	2年
契約	解約予告	2ヶ月前 (大手法人の場合相談可)		
	更新料	1ヶ月	ペット	可能
	火災保険	20,000円	鍵交換代	27,500円
その他	室内清掃費	52,800円 (退去時)		
	入居者サポート	SYLAプレミアムクラブ加入 24,200円(税込)/2年 更新時より 26,400円(税込)/2年		
	クレディセゾン	他取り扱い有り		
保証会社	初回40%、以降10,000円/年(総賃料15万円以上:14,000円/年)~			
	外国籍の方	エポスGTNを利用。初回保証料60%、月額保証料2%、年間保証料無し		
引渡	入居時期	期日指定2024年06月下旬		
	現況	居住中	解約予定日	2024-06-07
備考	<ul style="list-style-type: none"> ◆お申込時、当社が運営するサービス「利回りくん」にも申込情報が登録されます。入居後、本登録を行う事ですぐにサービスを利用する事ができます。※本サービスの登録は無料です。 ◆ペット飼育可の場合:ペット飼育時は敷金1ヶ月積み増し。 ◆内見開始日はITANDI BBをご確認ください。 ◆空き予定物件:先行契約のみ申込可 			

新宿本店 新宿区新宿3-21-4新宿ニューターワビル1階
 TEL: 03-6279-2032



みずべや
 水商売のお部屋



あずま通り店 新宿区歌舞伎町1-8-3良川ビル2階
 TEL: 03-6205-5732

新築貸マンション

浅草駅

レアライズ浅草V 403

間取り
1LDK

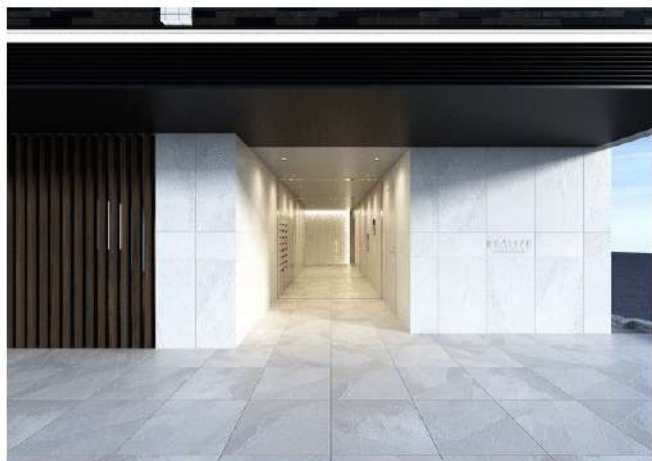
専有面積
41.40㎡

築年月
2024年03月

新築

チェックポイント！

バイク置場有、駐輪場有、2面採光、外観タイル張り、常時ゴミ出し可能、分譲タイプ、角部屋、24時間換気システム、制震構造、免震構造、B・T別、シャワー、浴室乾燥機、トイレ、温水洗浄便座、洗面所、洗面台、洗面所独立、ガスコンロ付、3口以上コンロ、システムキッチン、収納スペース、クローゼット、ウォークインクローゼット、シューズボックス、室内洗濯機置場、給湯、都市ガス、フローリング、全居室フローリング、都市ガス給湯、エアコン、インターネット対応、インターネット使用料無料、ダブルロックドア、オートロック、モニター付オートロック、ディンプルキー、防犯カメラ、バルコニー、ルーフバルコニー、エレベーター、宅配BOX



物件種目	新築貸マンション
最寄駅	浅草
間取タイプ	1LDK
賃貸条件	賃料 145,000円 礼金1ヶ月 敷金なし 保証金なし

物件所在地	東京都台東区浅草5丁目60-4		
交通	つくばエクスプレス 浅草 徒歩12分		
建物	建物名	レアライズ浅草V 403	
	構造・規模	RC 10階建/4階部分	
	使用部分積	41.40㎡	
	間取内訳	洋3.2 LDK 11.1	
築年月	2024年03月	契約期間	2年
管理費等	18,000円/月		
駐車場	有 33,000円/月		
現況	完成済	入居可能時期	即時
設備	B・T別、シャワー、浴室乾燥機、トイレ、温水洗浄便座、洗面所、洗面台、洗面所独立、ガスコンロ付、3口以上コンロ、システムキッチン、収納スペース、クローゼット、ウォークインクローゼット、シューズボックス、室内洗濯機置場、給湯、都市ガス、フローリング、全居室フローリング、都市ガス給湯、エア...		
保険等	要 2年20,000円		
備考	※空室状況・申込はいえらぶB Bをご確認ください。 24時間サポート：16,500円 更新料：新賃料1ヶ月 賃貸保証：加入要 初回賃料等総額の50%、一年毎に10000円 利用駅1：東京メトロ日比谷線 三ノ輪 徒歩15分		

新宿本店

新宿区新宿3-21-4新宿ニュータワービル1階
TEL：03-6279-2032



みずべや
水商売のお部屋



あずま通り店

新宿区歌舞伎町1-8-3良川ビル2階
TEL：03-6205-5732

貸マンション

馬喰町駅

ZOOM日本橋馬喰町(ズームニホンバシバクロチョウ) 805

間取り
1LDK

専有面積
41.04㎡

築年月
2019年01月



チェックポイント!

バイク置場有,駐輪場有 主要採光面：南東向きベット相対二人居可,2面採光デザイナーズ外観タイル張り,常時ゴミ出し可能分譲タイプ角部屋,24時間換気システム外壁コンクリート,B・T別オートバス,シャワー追焚機能浴室乾燥機,トイレ,温水洗浄便座洗面台洗面所独立,ガスコンロ付,3口以上コンロ,システムキッチン,グリル,クローゼット,シューズボックス,照明器具,人感センサー付照明,室内洗濯機置場,給湯都市ガス,フローリング,床暖房エアコン,MMコンセント,インターネット対応,インターネット使用料無料,ダブルロックドア,オートロック,モニター付オートロック,モニター付インターホン,ディンプルキー,防犯カメラ,バルコニー,エレ...



物件種目	貸マンション
最寄駅	馬喰町
間取タイプ	1LDK
賃貸条件	賃料 175,000円 礼金1ヶ月 敷金1ヶ月 保証金なし

物件所在地	東京都千代田区東神田1丁目 14-17		
交通	J R 総武本線 馬喰町 徒歩2分		
建物	建物名	ZOOM日本橋馬喰町(ズームニホンバシバクロチョウ) 805	
	構造・規模	RC 13階建/8階部分	
	使用部分積	41.04㎡	
	間取内訳	洋室6畳/LDK9.6畳	
築年月	2019年01月	契約期間	2年
管理費等	15,000円/月 共益費なし 雑費なし		
駐車場			
現況	居住中	入居可能時期	2024年4月下旬予定
設備	B・T別 オートバス,シャワー追焚機能,浴室乾燥機,トイレ,温水洗浄便座,洗面台,洗面所独立,ガスコンロ付,3口以上コンロ,システムキッチン,グリル,クローゼット,シューズボックス,照明器具,人感センサー付照明,室内洗濯機置場,給湯,都市ガス,フローリング,床暖房,エアコン,MMコン...		
保険等	不要		
備考	一部法人契約の場合は敷金・礼金1ヶ月追加 鍵交換費用(税込):33,000円 家財保険+付帯サービス(税込):1,835円/月 更新料:新賃料1ヶ月 賃貸保証:加入要 トーシンライフ、オリコフォレントインシュア、全保連/保証料:初回=賃料等×50%、月額=賃料等×1% 利用駅1:都営新宿線 馬喰横山 徒歩3分 利用駅2:都営浅草線 東日本橋 徒歩3分		

新宿本店 新宿区新宿3-21-4新宿ニートーワビル1階
TEL:03-6279-2032



みずべや
水商売のお部屋



あずま通り店 新宿区歌舞伎町1-8-3良川ビル2階
TEL:03-6205-5732