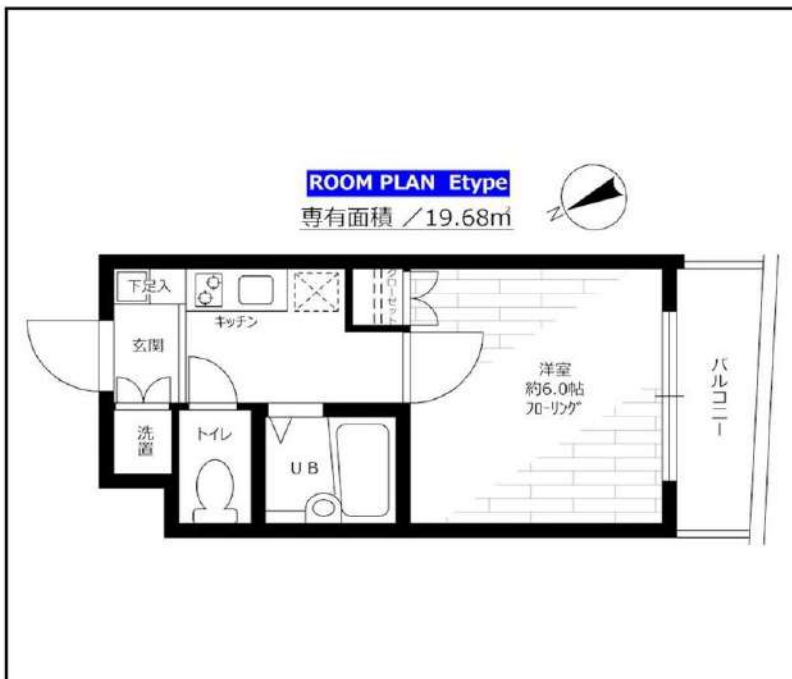


分譲型賃貸マンション

東京メトロ南北線 白金高輪駅まで 徒歩9分

都営三田線 白金高輪駅まで 徒歩9分

管理室、メールボックス、システムキッチン、ガスコンロ設置済、2口コンロ、ガスレンジ付、ガスキッチン、バス・トイレ別、温水洗浄便座、バス有、トイレ有、洗面台、シャワー、エアコン、BS、CS、CATV、ネット専用回線、TVインターホン、インターホン、最上階、上階無し、2F以上、オートロック、モニター付オートロック、給湯、エレベーター、24時間ゴミ出し可、敷地内ゴミ置き場、宅配BOX、冷房、暖房、外壁タイル張り、分譲タイプ、フローリング、室内洗濯機置場、クローゼット、シューズボックス、玄関収納、収納有、閑静な住宅街



※この図面は販売図面をもとに作成しております。図面と異なる場合は現況を優先となります。

ステージファースト高輪

賃料	310号室 87,000円		
構造	鉄筋コンクリート造 地上階数 3階		
交通	東京メトロ南北線 白金高輪駅まで 徒歩9分		
所在地	東京都港区高輪2丁目3-17		
完成	1998年8月	専有面積	19.68㎡
現況	空室	入居時期	2024年04月25日
敷金	1ヶ月	共益費	0円
礼金	1ヶ月	契約終了時敷金償却	1ヶ月
契約期間	普通 2年間	解約予告	1ヶ月前
更新料	新賃料1ヶ月	火災保険	18,000円(2年)
保証会社	必須	保証人	不要
契約条件	<p>[一時金] 鍵交換代:19800円 アクト安心ライフ 24:16500円 [月次費用] システム利用料:275円 初回保証料:月額費用の40%、1年毎に更新保証料10,000円。(GTN使用時50%~100%) ペット(不可)、外国人入居(相談)、楽器使用(不可)、事務所(不可)、法人(相談) ※当室の転貸借契約は不可です。</p>		

★入居前に各種施工ができます！ 防虫施工 22,000円 光触媒コーティング33,000円

新宿本店 TEL: 03-6279-2032

新宿区新宿3-21-4新宿ニュータウンビル1階



みずべや
水商売のお部屋



あずま通り店 TEL: 03-6205-5732

新宿区歌舞伎町1-8-3良川ビル2階

セジョリ西麻布 401

物件種別	間取り	賃料	管理費等
マンション	1K	109,000円	15,000円

セキュリティも室内設備も充実!ペットと暮らせる高級分譲賃貸マンション♪

セキュリティも室内設備も充実!ペットと暮らせる高級分譲賃貸マンション♪



外観

その他



敷金/保証金	0円	礼金/権利金	109,000円
敷引/償却金	0円	更新料	1.5ヶ月 (新賃料)
更新事務手数料			
その他費用			
物件所在地	東京都港区西麻布4丁目19-10		
交通	東京メトロ日比谷線 広尾駅 徒歩11分 東京メトロ銀座線 表参道駅 徒歩14分 都営大江戸線 六本木駅 徒歩17分		
間取り詳細			
構造	鉄筋コンクリート 4階 / 12階建		
面積	25.82㎡	向き	西
築年月	2012年1月	契約期間	普通借家契約 2年
退去日		入居時期	即入居
駐車場	駐輪場 バイク置き場		
設備	浴室乾燥, ガス給湯, バス・トイレ別, CS, シャワー, 2口コンロ, ガスキッチン, 温水洗浄便座, エアコン, 室内洗濯機置場, 押入, BS, モニタ付オートロック, シューズボックス, クローゼット, フローリング, トイレ有, ガスコンロ, ユニットバス, バス有, システムキッチン, TVインターホン, デザイナーズ, エレベーター, 外壁タイル張り, 宅配BOX		
入居諸条件	ペット可, 事務所不可, 二人入居可		
損害保険	要 23,000円 (2年)		
保証会社	必須 保証会社必須/～50%		
備考	■入居中サポート/21450円 ■抗菌代/17600円 ■事務手数料/11000円 ■保証会社必須/～50% ■保険/23000円 ■鍵費用/22000円 ■契約期間(2年普借)※違約金有☆AZPの賃料+1万円でスーパーゼロプラン適用★0 ■ペット飼育時条件有		

※図面と異なる場合は現況を優先となります。

新宿本店

新宿区新宿3-21-4新宿ニュータウンビル1階
TEL : 03-6279-2032



みずべや
水商売のお部屋



あずま通り店

新宿区歌舞伎町1-8-3良川ビル2階
TEL : 03-6205-5732

ルフレプレミアム芝公園 802号室

物件概要

- ◆所在地 : 東京都港区芝4-6-26
 - ◆構造 : 鉄筋コンクリート造 地上10階建
 - ◆築年月 : 平成27(2015)年12月
 - ◆専有面積 : 25.78㎡ ◆バルコニー面積 : 2.60㎡
 - ◆間取り : 1K ◆用途 : 住居専用
 - ◆総戸数 : 39戸
 - ◆建物管理会社 : 南海ビルサービス株式会社(03-3547-4102)
- ※共用部設備・空き状況は上記へお問合せください

契約条件

- ◆敷金 : 1ヶ月 ◆礼金 : 1ヶ月
- ※大手法人等、保証会社未加入の場合は、敷金2ヶ月・礼金2ヶ月
- ◆更新料 : 新賃料1.5ヶ月分
- ◆更新手数料 : 22,000円
- ◆解約予告 : 2ヶ月前
- ◆入居日 : 相談

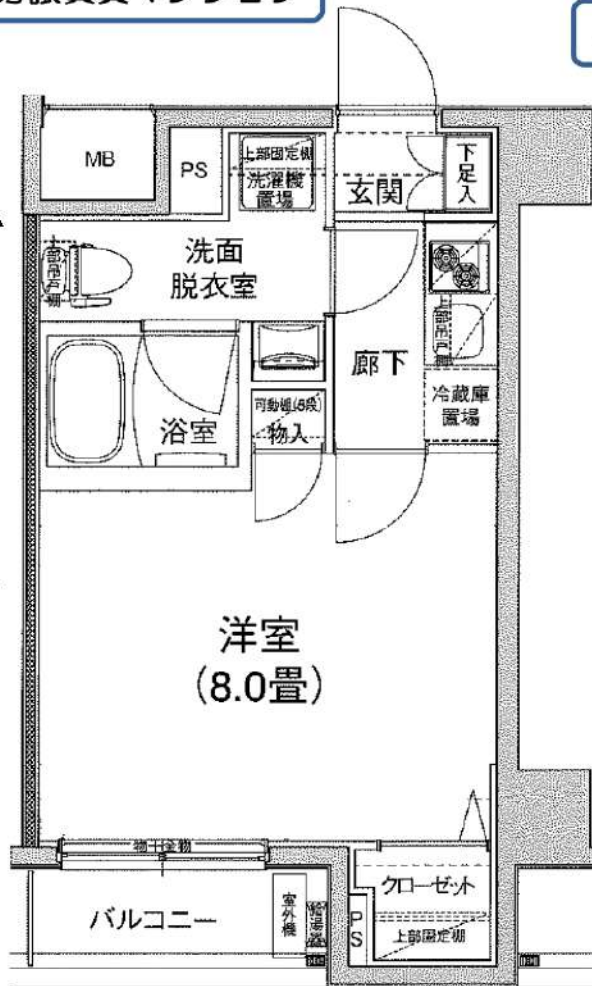
その他条件

- ※事務手数料: 12,100円
- ※当社指定家財保険加入義務有(新規・更新): 16,800円~(2年間)
- ※鍵交換費用: 26,400円
- ※保証会社加入義務有(資料と共益費総額の50%~)
- 次年度以降保証料10,000円/年(一部、850円/月 プラン有)
- ※24時間安心サポート加入義務有(2年間): 16,500円
- ※言語対応サービス: 1,500円/月(加入対象者: 外国籍入居者)
- ※退去時基本クリーニング費用: 1,650円/㎡
- ※ペットの飼育不可

賃料	共益費
112,000円	12,000円

- ※ マイソク内表示、全て税込価格
- ※ 図面と現況が異なる場合は現況を優先と致します。

分譲賃貸マンション



5路線4駅利用可

【設備: 専有部】

- ◆エアコン
- ◆温水シャワー・洗浄暖房機能便座付きトイレ
- ◆浴室換気乾燥機
- ◆独立洗面台
- ◆システムキッチン
- ◆室内洗濯機置場
- ◆フローリング
- ◆クローゼット
- ◆シューズボックス

【設備: 共用部】

- ◎オートロック
- ◎TVモニター付インターホン
- ◎宅配ロッカー
- ◎エレベーター
- ◎防犯カメラ
- ◎駐輪場



新宿本店 新宿区新宿3-21-4新宿ニュータワービル1階
TEL: 03-6279-2032



みずべや
水商売のお部屋



あずま通り店 新宿区歌舞伎町1-8-3良川ビル2階
TEL: 03-6205-5732

分譲型賃貸マンション

都営大江戸線 大門（東京）駅まで 徒歩3分

山手線 浜松町駅まで 徒歩5分

管理室、メールボックス、システムキッチン、ガスコンロ設置済、2口コンロ、ガスレンジ付、ガスキッチン、バス・トイレ別、脱衣所、浴室乾燥、温水洗浄便座、洗面所にドア、洗面化粧台、バス有、トイレ有、シャワー、エアコン、BS、CS、CATV、ネット使用料不要、ネット専用回線、光ファイバー、TVインターホン、マルチメディアコンセント、インターホン、電話回線、インターネット専用線配線済み、2F以上、防犯カメラ、オートロック、カードキー、モニター付オートロック、給湯、エレベーター、24時間ゴミ出し可、風除室、敷地内ゴミ置き場、宅配BOX、24時間換気システム、冷房、暖房、外壁タイル張り、分譲タイプ、フローリング、室内洗濯機置場、クローゼット、シューズボックス、玄関収納、収納有、人感照明センサー、駅まで平坦、駅前



ステージグランデ芝大門

賃料	203 号室 123,000円		
構造	鉄筋コンクリート造 地上階数 15階		
交通	都営大江戸線 大門（東京）駅まで 徒歩3分		
所在地	東京都港区芝大門2丁目6-5		
完成	2014年7月	専有面積	25.86㎡
現況	空室	入居時期	2024年04月26日
敷金	1ヶ月	共益費	5,000円
礼金	2ヶ月	契約終了時 敷金償却	1ヶ月
契約期間	普通 2年間	解約予告	1ヶ月前
更新料	新賃料1ヶ月	火災保険	20,000円(2年)
保証会社	必須	保証人	不要
契約条件	[一時金] アクト安心ライフ24:16500円 鍵交換代:19800円 [月次費用] システム利用料:275円 初回保証料:月額費用の40%、1年毎に更新保証料10,000円。(GTN使用時50%~100%) ペット(不可)、外国人入居(相談)、楽器使用(不可)、事務所(不可)、法人(相談)		

※この図面は販売図面をもとに作成しております。図面と異なる場合は現況を優先となります。

★入居前に各種施工ができます！ 防虫施工 22,000円 光触媒コーティング33,000円

新宿本店

新宿区新宿3-21-4新宿ニュータワービル1階
TEL: 03-6279-2032



みずのやたい
水商売のお部屋



あずま通り店

新宿区歌舞伎町1-8-3良川ビル2階
TEL: 03-6205-5732

分譲型賃貸マンション

都営三田線 芝公園駅まで 徒歩4分

都営浅草線 三田（東京）駅まで 徒歩7分

メールボックス、管理室、システムキッチン、ガスコンロ設置済、2口コンロ、ガスレンジ付、ガスキッチン、バス・トイレ別、脱衣所、浴室乾燥、温水洗浄便座、洗面所にドア、洗面化粧台、バス有、トイレ有、シャワー、エアコン、BS、CS、ネット使用料不要、ネット専用回線、光ファイバー、LAN、TVインターホン、マルチメディアコンセント、インターホン、電話回線、インターネット専用線配線済み、2F以上、防犯カメラ、オートロック、ディンプルキー、モニター付オートロック、給湯、ガス給湯、エレベーター、24時間ゴミ出し可、風除室、敷地内ゴミ置き場、宅配BOX、24時間換気システム、冷房、暖房、外壁タイル張り、分譲タイプ、フローリング、耐震扉、室内洗濯機置場、クローゼット、シューズボックス、玄関収納、収納有、人感照明センサー、間接照明、駅まで平坦



インターネット使い放題!

★光ケーブル★

(F・D・F) 契約料・通信料不要

※端末は各自のご負担となります。



無料Wi-Fi設備

※この図面は販売図面をもとに作成しております。図面と異なる場合は現況を優先となります。

ステージファースト芝公園

賃料	503号室 133,000円		
構造	鉄筋コンクリート造 地上階数 11階		
交通	都営三田線 芝公園駅まで 徒歩4分		
所在地	東京都港区芝2丁目10-9		
完成	2016年12月	専有面積	25.80㎡
現況	空室	入居時期	2024年04月23日
敷金	1ヶ月	共益費	5,000円
礼金	2ヶ月	契約終了時 敷金償却	1ヶ月
契約期間	普通 2年間	解約予告	1ヶ月前
更新料	新賃料1ヶ月	火災保険	20,000円(2年)
保証会社	必須	保証人	不要
契約条件	[一時金] アクト安心ライフ24:16500円 鍵交換代:38500円 [月次費用] システム利用料:275円 初回保証料:月額費用の40%、1年毎に更新保証料10,000円。(GTN使用時50%~100%) ペット(不可)、外国人入居(相談)、楽器使用(不可)、事務所(不可)、法人(相談)		

★入居前に各種施工ができます! 防虫施工 22,000円 光触媒コーティング33,000円

新宿本店

新宿区新宿3-21-4新宿ニュータワービル1階
TEL: 03-6279-2032



みずいべや
水商売のお部屋



あずま通り店

新宿区歌舞伎町1-8-3良川ビル2階
TEL: 03-6205-5732

第12宮庭マンション 202

物件種別	間取り	賃料	管理費等
マンション	1R	134,500円	20,000円

東京メトロ副都心線「北参道」駅まで徒歩3分!「原宿」駅まで徒歩10分!分譲賃貸マンション

東京メトロ副都心線「北参道」駅まで徒歩3分!「原宿」駅まで徒歩10分!分譲賃貸マンション

外観



その他

間取り図



敷金/保証金	0円	礼金/権利金	0円
敷引/償却金	0円	更新料	1.5ヶ月(新賃料)
更新事務手数料			
その他費用			
物件所在地	東京都渋谷区千駄ヶ谷3丁目2-8		
交通	山手線 原宿駅 徒歩10分 東京メトロ副都心線 北参道駅 徒歩3分 中央・総武線各停 千駄ヶ谷駅 徒歩10分		
間取り詳細			
構造	鉄筋コンクリート 2階 / 9階建		
面積	38.88㎡	向き	東
築年月	1970年10月	契約期間	普通借家契約 2年
退去日		入居時期	即入居
駐車場			
設備	ガス給湯, バス・トイレ別, シャワー, 2口コンロ, ガスキッチン, 温水洗浄便座, エアコン, 室内洗濯機置場, 押入, BS, シューズボックス, モニタ付オートロック, 洗面化粧台, クローゼット, フローリング, トイレ有, ガスコンロ, ユニットバス, バス有, 追い焚き風呂, システムキッチン, TVインターホン, デザイナーズ, エレベーター, 外壁タイル張り		
入居諸条件	二人入居可		
損害保険	要 25,000円(2年)		
保証会社	可 保証会社必須/～50%		
備考	■入居中サポート/21450円 ■抗菌代/17600円 ■事務手数料/11000円 ■保証会社必須/～50% ■保険/25000円 ■鍵費用/25300円 ■契約期間(2年普借) ※違約金有☆AZPの賃料+1万円でスーパーゼロプラン適用★50		

※図面と異なる場合は現況を優先となります。

新宿本店 新宿区新宿3-21-4新宿ニュータウンビル1階
TEL: 03-6279-2032



みずべや
水商売のお部屋



あずま通り店 新宿区歌舞伎町1-8-3良川ビル2階
TEL: 03-6205-5732

ZOOM広尾 211

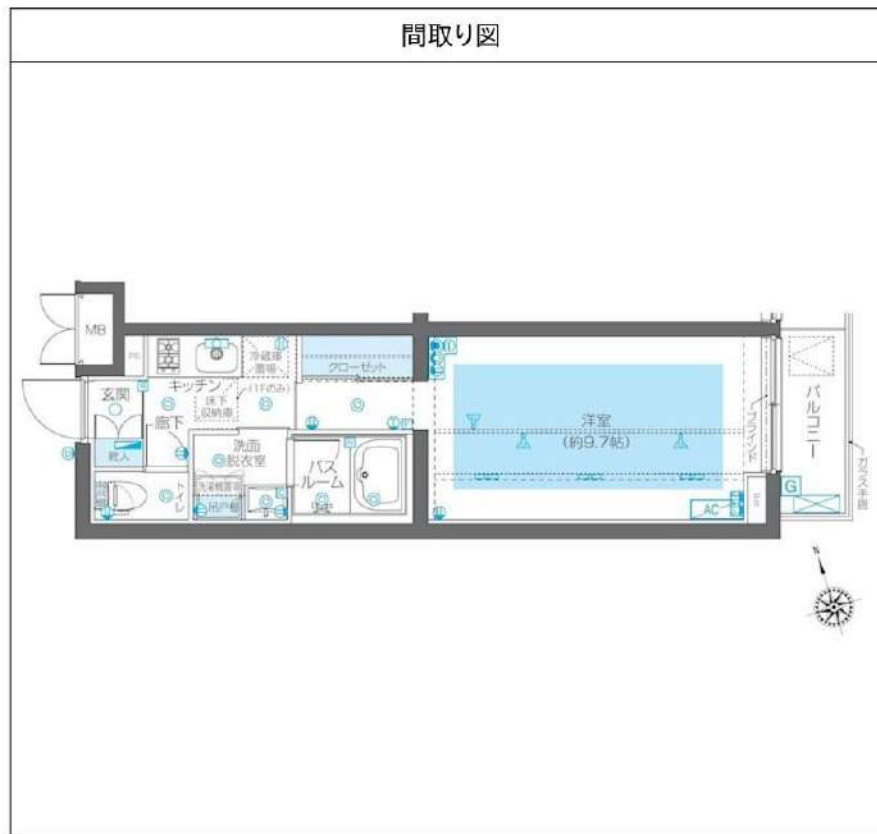
物件種別	間取り	賃料	管理費等
マンション	1K	139,000円	9,000円

敷金/保証金	139,000円	礼金/権利金	139,000円
敷引/償却金		更新料	1ヶ月(新賃料)
更新事務手数料			
その他費用	<small>[-一時金] 鍵交換費用(税込): 33,000円 [月次費用] 家財保険+付帯サービス(税込): 1,735円 (備考) ■契約時: 当月分+翌月分の賃料・管理費をお支払い頂きます ■ペット飼育時: 敷金1ヶ月追加(別途飼育相則参照・要申請書) ■解約時: ルームクリーニング費用及び借主負担分の原状回復費用をお支払い頂きます</small>		
物件所在地	東京都渋谷区恵比寿2丁目27番10号		
交通	東京メトロ日比谷線 広尾駅 徒歩10分 山手線 恵比寿駅 徒歩12分		
間取り詳細	2階: 洋室 9.70畳		
構造	鉄筋コンクリート 2階 / 6階建		
面積	28.85㎡	向き	東
築年月	2020年3月31日	契約期間	普通借家契約 2年
退去日		入居時期	相談
駐車場	要問合せ 駐輪場 バイク置き場		
設備	2口ガス 独立洗面台 脱衣室 追焚 浴室換気乾燥機 床暖房 温水洗浄便座 角部屋		
入居諸条件	ペット可		
損害保険			
保証会社	必須 トーシンライフ、オリコフォレントインシュア、全保連/保証料: 初回=賃料等×50%、月額=賃料等×1%		
備考	■民泊利用不可 ■自転車: 月額500円 バイク: 月額2,000円(契約時2年分一括払い※台数要確認) ■部屋タイプ: N-A ■大手法人保証会社未加入時: 敷金・礼金を各1ヶ月追加 ■外国籍相談可(申込条件: 在留カード必須、日本語読み書き出来る方、連帯保証人必須: 日本人又は永住者) ◆内見予約は「スマート内覧」◆		

外観



その他



※図面と異なる場合は現況を優先となります。

新宿本店 新宿区新宿3-21-4新宿ニュータウンビル1階
TEL: 03-6279-2032



みずべや
水商売のお部屋



あずま通り店 新宿区歌舞伎町1-8-3良川ビル2階
TEL: 03-6205-5732

ZOOM麻布十番 401

物件種別	間取り	賃料	管理費等
マンション	1K	161,000円	10,000円

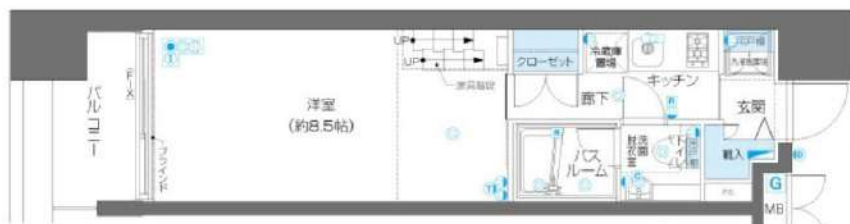
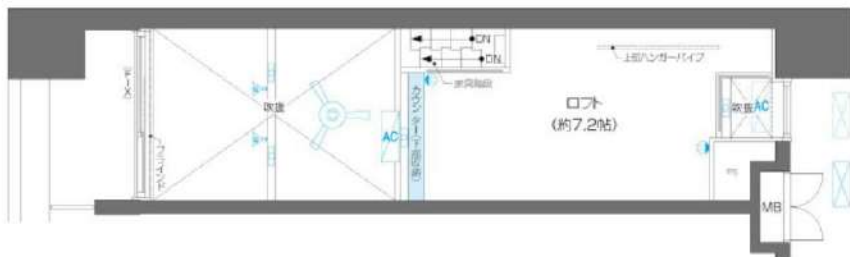
敷金/保証金	0円	礼金/権利金	0円
敷引/償却金		更新料	1ヶ月(新賃料)
更新事務手数料			
その他費用	<small>[-一時金] 鍵交換費用(税込): 33,000円 [月次費用] 家財保険+付帯サービス(税込): 1,735円 (備考) ■契約時: 当月分+翌月分の賃料・管理費をお支払い頂きます ■ペット飼育時: 敷金1ヶ月追加(別途飼育相則参照・要申請書) ■解約時: ルームクリーニング費用及び借主負担分の原状回復費用をお支払い頂きます</small>		
物件所在地	東京都港区三田1丁目2-21		
交通	東京メトロ南北線 麻布十番駅 徒歩4分 都営大江戸線 麻布十番駅 徒歩4分 都営大江戸線 赤羽橋駅 徒歩5分		
間取り詳細	2階: 洋室 8.50畳, ロフト 7.20畳		
構造	鉄筋コンクリート 4階 / 9階建		
面積	25.98㎡	向き	南
築年月	2014年6月30日	契約期間	普通借家契約 2年
退去日	2024年4月23日	入居時期	2024年5月中旬
駐車場	駐輪場 バイク置き場		
設備	2口ガス 独立洗面台 脱衣室 浴室換気乾燥機 追焚 温水洗浄便座 フローリング 角部屋		
入居諸条件	ペット可, 二人入居可		
損害保険			
保証会社	必須 トーシンライフ、オリコフォレントインシュア、全保連/保証料: 初回=賃料等×50%、月額=賃料等×1%		
備考	■民泊利用不可 ■駐輪場: 月額500円、バイク: 月額2,000円 (契約時2年分一括払い※要空き確認) ■部屋タイプ: A1 ■外国籍相談可(申込条件: 在留カード必須、日本語読み書き出来る方、連帯保証人必須: 日本人又は永住者) ■大手法人保証会社未加入時: 敷金・礼金を各1ヶ月追加 ◆内見予約は『ス◆		

外観



その他

間取り図



A1・A2タイプ

※A2タイプはA1タイプの反転タイプとなります

※図面と異なる場合は現況を優先となります。

新宿本店 新宿区新宿3-21-4新宿ニュータワービル1階
TEL: 03-6279-2032



みざまべや
水商売のお部屋



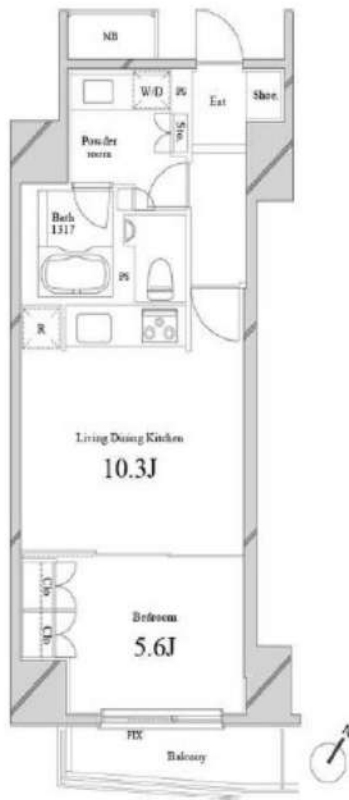
あずま通り店 新宿区歌舞伎町1-8-3良川ビル2階
TEL: 03-6205-5732

RENECAT導入済物件★消臭抗菌効果が半永久持続
★家具・家電付賃貸へ変更可★すぐお住まいになれます

Access

JR山手線
「原宿」駅徒歩 7分

東京メトロ副都心線
「北参道」駅徒歩 6分



0202 号室 専有面積 43.18㎡

間取 1LDK

賃料 **199,000** 円/月

共益費 20,000 円/月

物件概要

所在地 / 東京都渋谷区神宮前1丁目1-5
構造・規模 / 鉄筋コンクリート造 12階建
総戸数 / 42 戸
築年月 / 2005年02月07日
入居日 / 2024年06月26日

契約条件

保証金2ヶ月 (契約時償却)

保証システム利用料:家賃総額の55%(最低金額5.5万円)
保証金契約時償却(保証金プランで契約の場合)
24Hサポート料22,000円/1年・鍵交換代22,000円
室内抗菌処理代17,600円事務手数料11,000円
当社指定賃貸入居者総合保険加入の事(別途費用)
※賃料口座引落し(口座振替手数料:月額550円)
普通賃貸借1年契約(更新型)※
※1、2回目の更新時5%の賃料改定あり。更新料は1回のみ。
2回目以降の更新料は無い為、安心して永くお住まいいただけます
※アクセントクロスの色は変更する場合がございます

24時間安心サポート

設備のトラブルに24時間365日の受付体制

医療健康サービス 24

看護師が24時間365日ご相談に応じます。

※図面と現況が異なる場合、現況優先とさせていただきます。
※退去時清掃費用、更新時更新費用等がございます。

- スタイリッシュな外観タイル張り
- TVモニター付オートロック
- 監視カメラ付エレベーター
- 24時間マンションセキュリティ
- ダブルロック&ディンプルキー
- 床フローリング仕様
- ビルトインエアコン
- システム2口IHキッチン
- ビルトイン浄水器
- パスルームとトイレを独立

- ★雨の日も便利な浴室換気乾燥機
- ★追い焚き機能
- ★ドラム式洗濯機
- 温水シャワートイレ
- 24時間受取可能な宅配BOX
- インターネット(別途費用)
- BS・110°CS(別途費用)
- 駐輪場:月額400円/1台(要詳細確認)
- ペット可(別途敷金1ヶ月)小型1匹まで
- 2人入居・外国籍入居可能・海外審査可能



新宿本店 新宿区新宿3-21-4新宿ニューワークビル1階
TEL: 03-6279-2032



みずのべや
水商売のお部屋



あずま通り店 新宿区歌舞伎町1-8-3良川ビル2階
TEL: 03-6205-5732