

クレイシア入谷

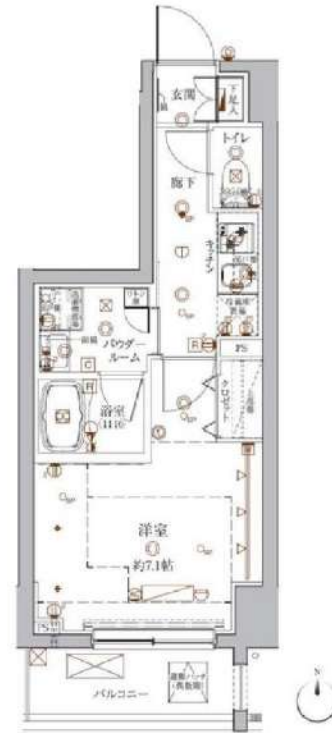
号室	賃料
201	86,000円

分譲賃貸マンション
インターネット(Wi-Fi)無料!
ペット飼育可 保証金二ヶ月(退去時償却)



写真はイメージです。
フローリングカラー：ホワイト
インターネットはギガプライズのみ利用可
※民泊利用不可※

- 保証会社加入必須
- 新日本信用保証
 - ①初回賃料総額4.0% (年額1万円)
 - ②初回賃料総額8.0% (年額無)
 - ③学生プラン初回3万円4年間年額無 (5年目～年額1万円)※要学生証コピー
口座振替手数料 216円(税込)/月
 - クレディセゾン
 - ①初回賃料総額4.0% (年額1万円更新)
※賃料(管理費込)が15万円以上年額1.4万円
 - ②学生プラン初回1.5万円年額1万円※要学生証コピー



図面が現状と異なる場合は現状優先とします。
更新料:新賃料の1ヶ月分

管理費	10,000円		
敷金	0ヶ月	礼金	1ヶ月
所在地	東京都台東区 竜泉2丁目7-4		
交通	東京メトロ日比谷線 入谷 徒歩6分 東京メトロ日比谷線 三ノ輪 徒歩6分		
構造	鉄筋コンクリート(RC造) 14階建		
専有面積	25.62㎡	開口部方位	南
総戸数	78戸	間取り	1K
築年月	2018/09	契約期間	2年
入居日	5月上旬 04/04退去(内装中)		
設備等	都市ガス, 公共下水, 宅配BOX, バス・トイレ別, 浴室乾燥機, 室内洗濯機置き場, ペット相談, ガスコンロ, コンロ2口, バルコニー, エレベーター, エアコン, 独立洗面台, 防犯カメラ, 温水洗浄便座, ネット無料, グリル, モニタ付オートロック, ゴミ置場, シリンダーキー(ディンプル), ダブルロックキー, 24時間緊急通報システム		
備考	※365日以内の解約の場合、短期解約違約金 賃料(管理費込)1ヶ月分 ※更新事務手数料:新賃料の0.5ヶ月分 ※ルームクリーニング代(退去時支払):48,400円(税込) FAST ASSIST24/月額:850円(税込) 室内除菌消臭代:5,500円(税込) 鍵交換料:30,800円(税込) 保険料:20,000円/2年 解約予告:1ヶ月前		

新宿本店 新宿区新宿3-21-4新宿ニュータウンビル1階
TEL:03-6279-2032



みずべや
水商売のお部屋



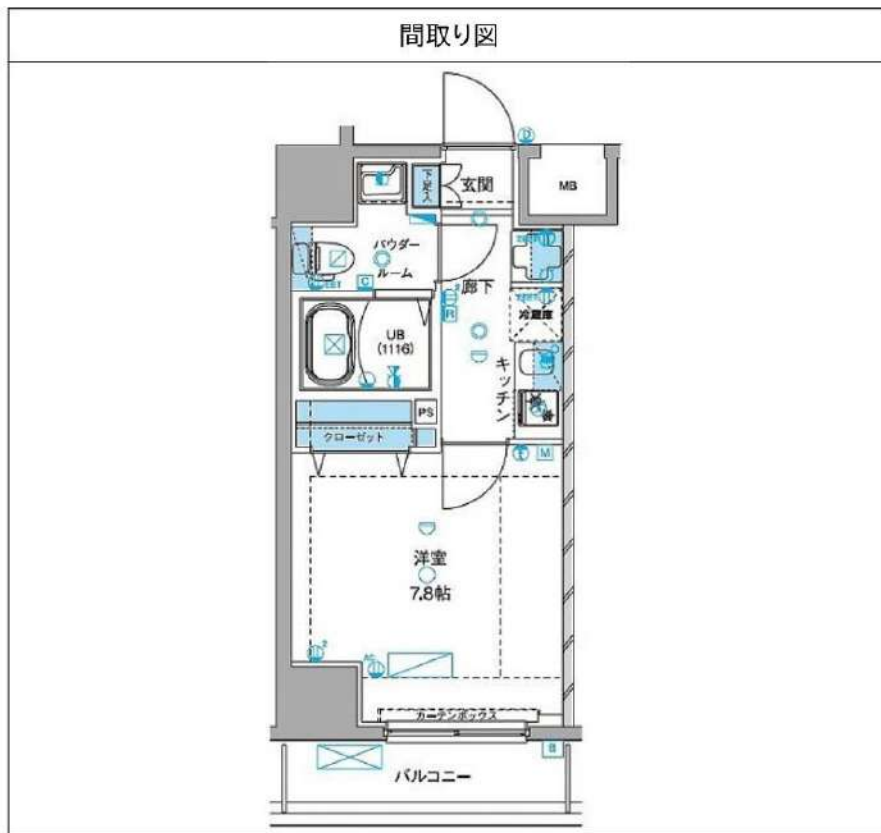
あずま通り店 新宿区歌舞伎町1-8-3良川ビル2階
TEL:03-6205-5732

ジェノヴィア浅草IIIグリーンヴェール 306

物件種別	間取り	賃料	管理費等
マンション	1K	87,500円	15,000円

ペット可 高級分譲賃貸マンション 独立洗面台やエアコン、モニター付きインターホンなど設備充実!

ペット可 高級分譲賃貸マンション 独立洗面台やエアコン、モニター付きインターホンなど設備充実!



敷金/保証金	0円	礼金/権利金	87,500円
敷引/償却金	0円	更新料	1.5ヶ月 (新賃料)
更新事務手数料			
その他費用			
物件所在地	東京都台東区千束3丁目27番13号		
交通	つくばエクスプレス 浅草[つくばEXP]駅 徒歩12分 東京メトロ日比谷線 三ノ輪駅 徒歩11分 東京メトロ日比谷線 入谷駅 徒歩13分		
間取り詳細			
構造	鉄筋コンクリート 3階 / 10階建		
面積	25.73㎡	向き	南東
築年月	2016年8月	契約期間	普通借家契約 2年
退去日		入居時期	即入居
駐車場	駐輪場 バイク置き場		
設備	浴室乾燥、24時間換気システム、ガス給湯、バス・トイレ別、CS、シャワー、2口コンロ、ガスキッチン、温水洗浄便座、エアコン、洗面所独立、室内洗濯機置場、押入、BS、モニター付オートロック、システムキッチン、クローゼット、フローリング、2F以上、トイレ有、ガスコンロ、ガスコンロ設置済、バス有、シューズボックス、洗面化粧台、TVインターホン、管理室、デザイナーズ、メールボックス、エレベーター、外壁タイル張り、セキュリティ会社加入済、宅配BOX		
入居諸条件	ペット可、事務所不可、二人入居可		
損害保険	要 23,000円 (2年)		
保証会社	必須 保証会社必須/～50%		
備考	■入居中サポート/21450円 ■抗菌代/17600円 ■事務手数料/11000円 ■保証会社必須/～50% ■保険/23000円 ■鍵費用/22000円 ■契約期間(2年普借)※違約金有☆AZPの賃料+1万円でスーパーゼロプラン適用★0 ■ペット飼育時条件有		

※図面と異なる場合は現況を優先となります。

新宿本店 新宿区新宿3-21-4新宿ニュータウンワビル1階
TEL: 03-6279-2032



みずべや
水商売のお部屋



あずま通り店 新宿区歌舞伎町1-8-3良川ビル2階
TEL: 03-6205-5732

HY's 浅草 0501

物件種別	間取り	賃料	管理費等
マンション	1K	88,500円	12,000円

インターネット Wi-Fi 無料!!

ライブズでんき加入で電気代1ヶ月分無料!!
【※内見予約はいい生活スクエアよりお願いします。】



敷金/保証金	0円	礼金/権利金	88,500円
敷引/償却金		更新料	1.5ヶ月 (新賃料)
更新事務手数料			
その他費用	[一時金] 事務手数料: 11,000円, 鍵交換代: 38,500円 [月次費用] naviサポート: 990円 [備考] 解約予告2ヶ月前・更新料1.5ヶ月		
物件所在地	東京都台東区浅草5丁目71-11		
交通	つくばエクスプレス 浅草[つくばEXP]駅 徒歩13分 東京メトロ銀座線 浅草駅 徒歩14分 東武スカイツリーライン 浅草駅 徒歩14分		
間取り詳細	洋室 6.40		
構造	鉄筋コンクリート 5階 / 13階建		
面積	25.10㎡	向き	南西
築年月	2022年1月26日	契約期間	普通借家契約 2年
退去日	2024年5月21日	入居時期	2024年6月上旬 予定
駐車場			
設備	24時間換気システム, 2口コンロ, BS, CS, TVインターホン, エアコン, ガスコンロ設置済, ガス給湯, クローゼット, システムキッチン, シューズボックス, ネット使用料不要, バス・トイレ別, マルチメディアコンセント, 温水洗浄便座, 火災報知機, 室内洗濯機置場, 人感照明センサー, 洗面化粧台, 洗面所独立, 浴室乾燥, 浴室暖房, エレベーター, 宅配BOX, 敷地内ゴミ置き場		
入居諸条件	ペット相談, 楽器使用不可, 事務所不可, 法人可		
損害保険	要 フレックス少額短期保険 18,000円 (2年)		
保証会社	必須 初回保証料(賃料+管理費+naviサポート等)×50%(外国籍の方80%)月次保証料1%		
備考	【申込審査時に本人確認のご連絡を致します。】インターネット Wi-Fi 無料!! ☆ペット飼育 猫・小型犬1匹まで可 飼育時、別途敷金1ヶ月 短期解約違約金有(1年未満解約の場合賃料の1ヶ月分) ライブズでんき加入で電気代1ヶ月分無料!!【※内見予約はいい生活スクエアよりお願いします。】入居者様専用アプリ(いい生活Home)の登録が必須となっております。		

※図面と異なる場合は現況を優先となります。

新宿本店 新宿区新宿3-21-4新宿ニュータウンビル1階
TEL: 03-6279-2032



みずべや
水商売のお部屋



あずま通り店 新宿区歌舞伎町1-8-3良川ビル2階
TEL: 03-6205-5732

賃貸マンション



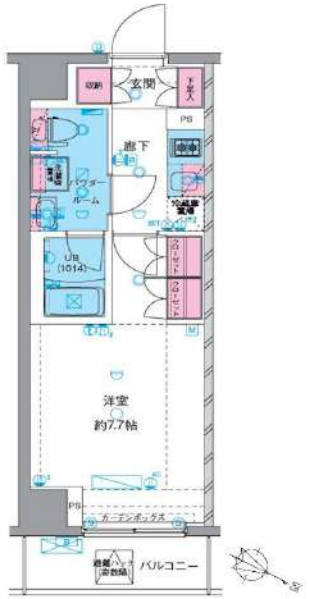
★ペット飼育可能（大型犬・猫・多頭飼い可）/Wi-Fi無料



物件名 GENOVIA南千住Viskygarden
502号室 Btype

賃料 90,000円

交通 東京メトロ日比谷線「南千住」駅 徒歩 9分
常磐線「南千住」駅 徒歩 11分
東京メトロ日比谷線「三ノ輪」駅 徒歩 13分



- ペット飼育可(大型犬・猫・多頭飼い可)
- 浴室乾燥機付き
- 温水洗浄便座(BT別)
- 独立洗面台完備
- 2口ガスシステムキッチン
- 契約金カード決済可(VISA Masterのみ)
- 電子契約有
- 防犯カメラ、オートロック
- 宅配ボックス
- 二人入居・外国籍相談可能

※ペット飼育の場合敷金1ヵ月追加(解約時償却)。※図面と現況が異なる場合は現況を優先致します。

所在地	東京都台東区日本堤 1丁目19-2		管理費等	管理費 10,000円	その他費用	・保証会社必須 一着手「RBI」初回保証料: 40% (ペット飼育時60%) 外国籍: 80%+外国籍サポート年額10,800円 (※審査により変更有・要確認) ★RBI安心サポート: 家賃保証月額料+家財保険+家賃引当手数料+mamorocca →全て付帯して2,700円/月(税込) 二着手「要相談」 ・ルーフクリーニング費用38,500円(税込) ・総交換費用27,500円(税込)【任意】 ・契約事務手数料11,000円(税込) ・消費抗酸剤7ヵ月費用11,000円(税込) ・火災保険料→保証会社により変化 ※1年未満短期違約金有・貴料+管理費合計額(法人相談可) ※解約予告2ヶ月前(法人の場合相談可)	必要書類	《個人契約》	
所在階	5階	向き	北東	敷金/礼金				敷金: 0ヵ月 礼金: 0ヵ月	契約者: 保険証7-30北*-・顔写真付き身分証明書7-30北*-・家賃引当口座・銀行印
専有面積	25.38㎡	バルコニー	3.60㎡	入居時期				2024年7月中旬(2024年6月30日 退去予定)	緊急連絡先: 身分証明書7-30北*-
間取詳細	1K		契約期間	普通借家契約2年(更新料: 新賃料1ヵ月)				保証人: 通常保証人随約書・印鑑証明書・保険証7-30北*-・顔写真付き身分証明書7-30北*-	
構造	鉄筋コンクリート造 地上階数 9階		駐車場	要問い合わせ(敷金1ヵ月)				《法人契約》	
築年月	2023年5月		駐輪場	自転車: 無料(要登録) バイク: 要確認(敷金1ヵ月)		契約者: 会社簿本・印鑑証明書/入居者: 保険証7-30北*-・顔写真付き身分証明書7-30北*-			
							保証人: 印鑑証明書・保険証7-30北*-・顔写真付き身分証明書7-30北*-		
							※審査の内容によって収入の証明できる書類を提出して頂く場合があります。		

新宿本店 新宿区新宿3-21-4新宿ニューターワビル1階
TEL: 03-6279-2032



みずべや
水商売のお部屋



あずま通り店 新宿区歌舞伎町1-8-3良川ビル2階
TEL: 03-6205-5732

メインステージ神田佐久間町 1101号室

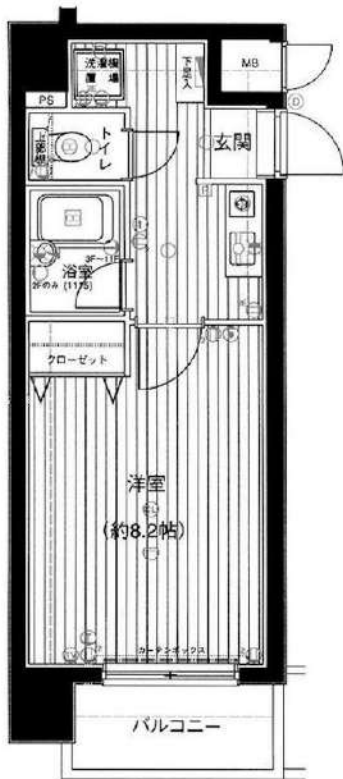
交通

山手線「秋葉原」駅 徒歩 4分

中央・総武線各停「浅草橋」駅 徒歩 7分
都営新宿線「岩本町」駅 徒歩 8分

間取り **1K** (25.76㎡) 資料 **96,000円** (管理費8,000円)

「秋葉原」まで徒歩圏内！複数路線利用可能でアクセスも良好☆魅力的な立地で充実した新生活を♪



※図面と現況に相違がある場合は現況を優先とします。
※写真については別部屋の写真を使用している可能性もございます。

【周辺施設】

まいばすけっと 神田佐久間町店 徒歩3分
ファミリーマート 神田佐久間町店 徒歩3分



【募集条件】

所在地	東京都千代田区神田佐久間町 3丁目 26-1	
築年月	2000年3月	
構造	鉄骨鉄筋コンクリート造	
総戸数	42戸	
敷金・礼金	0ヶ月・0ヶ月	
償却	-	
契約期間	普通借家契約 2年間	
現況	退去予定	
入居時期	2024年05月上旬予定	
更新料	1.5ヶ月	更新事務手数料 5,500円 (税込)
解約予告	50日間	
火災保険	要加入 2年間20,000円	
契約時費用	鍵交換費	19,800円
	契約事務手数料	11,000円
	ハウスクリーニング代	55,000円
	※ハウスクリーニング代は退去時支払いも選択出来ます！	
設備概要	エレベーター、宅配BOX、敷地内ゴミ置き場、メールボックス、ガスキッチン、バス・トイレ別、温水洗浄便座、エアコン、TVインターホン、オートロック、フローリング、室内洗濯機置場、クローゼット、シューズボックス、角住戸	
ガス種類	都市ガス	
備考	二人入居：不可 楽器使用：不可 保証会社：必須 ペット飼育：不可 短期違約 6ヶ月未満解約の場合総賃料の1ヶ月分 高齢者入 みまもりS加入等条件有(月額3千円)	

新宿本店 新宿区新宿3-21-4新宿ニュータワービル1階
TEL: 03-6279-2032

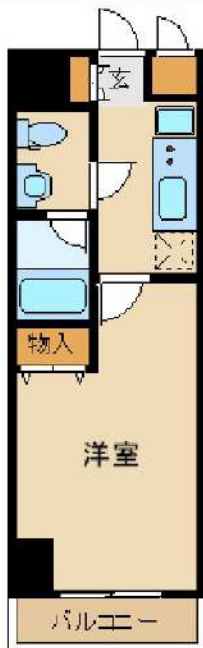


みずべや
水商売のお部屋



あずま通り店 新宿区歌舞伎町1-8-3良川ビル2階
TEL: 03-6205-5732

間取り図



基本情報

住所	東京都台東区下谷 1丁目 5-35	号室	802
交通	1 山手線上野駅 徒歩7分	間取り	1K
	2 京浜東北線上野駅 徒歩7分	広さ	壁芯25.33㎡
	3 銀座線上野駅 徒歩8分	方角	東
築年月	2008年7月	構造	RC・14階建
		現況	期日指定 2024年10月下旬

賃料等

敷金	0ヶ月	礼金	1ヶ月
賃料	111,000円		
共益費	11,000円		

●SBI日本少額短期保険/20,000円 契約期間2年 ●再契約料/新賃料の1ヵ月

■鍵交換代33,000円 ■退去時クリーンコート代55,000円 ■事務手数料22,000円 ■退去時精算手数料5,500円 (最終請求時) ■指定賃貸保証加入 (総賃料100%) ■賃料等引き落とし料330円/月 ■家具家電撤去費用27,500円 (家具家電無し契約を希望の場合) ■短期解約違約金: 賃料1ヶ月分 (1年未満) ■モバイルwifi (50GB) 付 ■民泊・簡易宿泊による利用及びそれに伴う広告等は一切禁止 ■法人で保証会社加入無しの場合、敷金1ヵ月 ■海外審査相談可 ■全物件先行契約になります。 ■事務所・SOHO利用禁止 ■外国籍の方: GTN加入要 (海外審査OK) 初回保証料: 賃料総額100% 月次手数料2,330円 (税込) ■エクセレントシリーズ

設備

エレベーター / 宅配ボックス / 家具・家電付 / カーテン付 / 冷蔵庫 / 電子レンジ / 洗濯機 / テレビ / バストイレ別 / 浴室乾燥機 / オートロック / 敷金不要 / 外国人可

建物内観



外観画像



SET UP賃貸 (家具・家電付き) 対応

[家具・家電付き基本内容] 条件をご確認ください。

- TV
- 冷蔵庫
- レンジ
- ベット
- デスク
- チェア
- カーテン
- その他備品

※物件により異なる場合がございます。詳しくはお問合せ下さい。



新宿本店 新宿区新宿3-21-4新宿ニューパークビル1階
TEL: 03-6279-2032



みずばや
水商売のお部屋

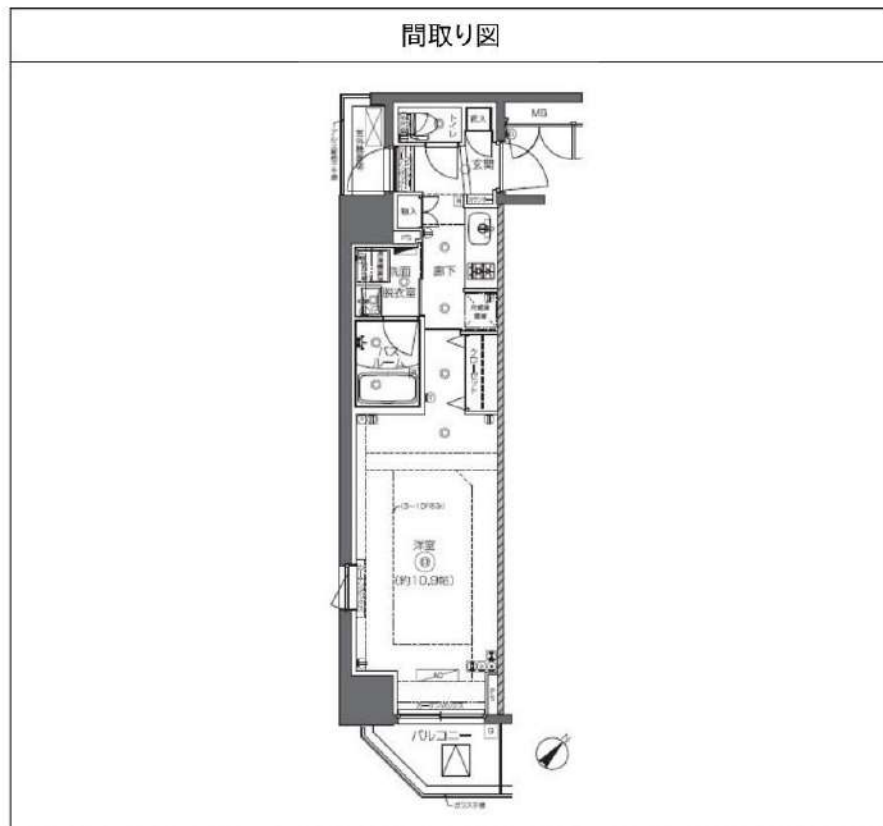


あずま通り店 新宿区歌舞伎町1-8-3良川ビル2階
TEL: 03-6205-5732

ZOOM日本橋馬喰町 501

物件種別	間取り	賃料	管理費等
マンション	1K	137,000円	9,000円

敷金/保証金	137,000円	礼金/権利金	137,000円
敷引/償却金		更新料	1ヶ月(新賃料)
更新事務手数料			
その他費用	<small>[-一時金] 鍵交換費用(税込): 33,000円 [月次費用] 家財保険+付帯サービス(税込): 1,835円 (備考) ■契約時: 当月分+翌月分の賃料・管理費をお支払い頂きます ■ペット飼育時: 敷金1ヶ月追加(別途飼育相則参照・要申請書) ■解約時: ルームクリーニング費用及び借主負担分の原状回復費用をお支払い頂きます</small>		
物件所在地	東京都千代田区東神田1丁目14-17		
交通	総武線快速 馬喰町駅 徒歩2分 都営新宿線 馬喰横山駅 徒歩3分 都営浅草線 東日本橋駅 徒歩3分		
間取り詳細	洋室 10.90畳		
構造	鉄筋コンクリート 5階 / 13階建		
面積	33.97㎡	向き	南東
築年月	2019年1月30日	契約期間	普通借家契約 2年
退去日	2024年5月12日	入居時期	2024年6月上旬
駐車場	要問合せ 駐輪場 バイク置き場		
設備	2口ガス 独立洗面台 脱衣室 浴室換気乾燥機 追焚 温水洗浄便座 フローリング 角部屋 二面採光		
入居諸条件	ペット可, 二人入居可		
損害保険			
保証会社	必須 トーシンライフ、オリコフォレントインシュア、全保連/保証料: 初回=賃料等×50%、月額=賃料等×1%		
備考	■民泊利用不可 ■自転車: 月額500円 バイク: 月額2,000円(契約時2年間一括払い※台数要確認) ■部屋タイプ: A ■外国籍相談可(申込条件: 在留カード必須、日本語読み書き出来る方、連帯保証人必須: 日本人又は永住者) ■大手法人保証会社未加入時: 敷金・礼金を各1ヶ月追加 ◆内見予約は『スマート内覧』◆		



新宿本店 新宿区新宿3-21-4新宿ニュータワービル1階 TEL: 03-6279-2032
みずびや 水商売のお部屋
あずま通り店 新宿区歌舞伎町1-8-3良川ビル2階 TEL: 03-6205-5732