

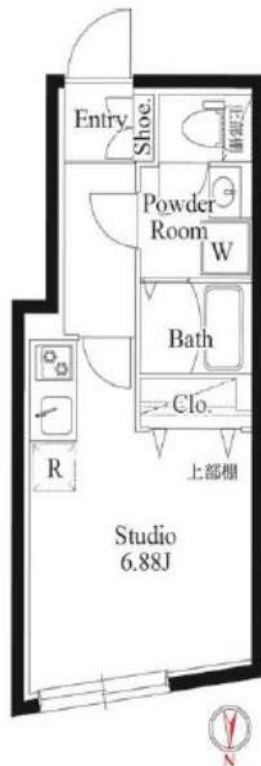
＝充実の住宅設備仕様＆ハイセキュリティ＝
 利便性良く、恵比寿ガーデンプレイスまで徒歩11分！

Access

JR山手線
 「恵比寿」駅徒歩 8分

東京メトロ日比谷線
 「恵比寿」駅徒歩 8分

- 安心セキュリティ！オートロックシステム
- 安心！共用部には防犯カメラ設置
- 防犯性に優れたディンプルキー・ダブルロック
- 遮音性に優れた床フローリング仕様
- 室内快適に保つエアコン設置(1基)
- 収納力のあるトール型シューズボックス
- 収納付システムキッチン2口ガスコンロ
- お化粧・身支度もしやすい収納付独立洗面台
- 雨天・冬は必須！浴室換気乾燥暖房機
- 清潔な暖房便座付き温水シャワートイレ
- ★Wi-Fiインターネット使い放題
- ↑速度等詳細はTEL0120-988-660
- 遮音性の優れた室内スラブ厚150mm
- 雨天・外出時に便利で嬉しい！室内物干し
- ★小型犬・猫1匹までペット飼育可※敷金1ヵ月
- 24時間受取可能！宅配BOX
- BS/CS110※別途費用
- 敷地内ごみ置き場
- 駐輪登録料:5,500円※各住戸1台先着
- バイク置場:5,500円/月～※空要確認



0301 号室 専有面積 21.33㎡

間取 1R

賃料 117,000 円/月

共益費 10,000 円/月

物件概要

所在地／ 東京都渋谷区広尾1丁目7-20
 構造・規模／ 鉄筋コンクリート造 3階建 地下1階
 総戸数／ 15 戸
 築年月／ 2024年03月29日
 入居日／ 2024年04月19日

契約条件

敷金0ヶ月・礼金0ヶ月

C保証システム利用料:家賃総額の55%(最低金額5.5万円)
 24Hサポート料22,000円/2年・鍵交換代22,000円
 室内抗菌処理代17,600円事務手数料11,000円
 当社指定賃貸入居者総合保険加入の事(別途費用)
 ※賃料口座引落し(口座振替手数料:月額550円)
 普通賃貸借2年契約(更新可)
 ★当社指定引越し業者有
 ★海外審査可能★
 ☆キャンペーンは4/末までの成約者様限定

24時間安心サポート

設備のトラブルに24時間365日の受付体制

医療健康サービス24

看護師が24時間365日ご相談に応じます。

※図面と現況が異なる場合、現況優先とさせていただきます。
 ※退去時清掃費用、更新時更新費用等がございます。

新宿本店 新宿区新宿3-21-4新宿ニューパークビル1階
 TEL: 03-6279-2032



みずべや
 水商売のお部屋



あずま通り店 新宿区歌舞伎町1-8-3良川ビル2階
 TEL: 03-6205-5732

＝充実の住宅設備仕様＆ハイセキュリティ＝
 利便性良く、恵比寿ガーデンプレイスまで徒歩11分！

Access

JR山手線
 「恵比寿」駅徒歩 8分

東京メトロ日比谷線
 「恵比寿」駅徒歩 8分

- 安心セキュリティ！オートロックシステム
- 安心！共用部には防犯カメラ設置
- 防犯性に優れたディンプルキー・ダブルロック
- 遮音性に優れた床フローリング仕様
- 室内快適に保つエアコン設置(1基)
- 収納力のあるトール型シューズボックス
- 収納付システムキッチン2口ガスコンロ
- お化粧・身支度もしやすい収納付独立洗面台
- 雨天・冬は必須！浴室換気乾燥暖房機
- 清潔な暖房便座付き温水シャワートイレ
- ★Wi-Fiインターネット使い放題
- ↑速度等詳細はTEL0120-988-660
- 遮音性の優れた室内スラブ厚150mm
- 雨天・外出時に便利で嬉しい！室内物干し
- ★小型犬・猫1匹までペット飼育可※敷金1ヵ月
- 24時間受取可能！宅配BOX
- BS/CS110※別途費用
- 敷地内ごみ置き場
- 駐輪登録料:5,500円※各住戸1台先着
- バイク置場:5,500円/月～※空要確認



0203 号室 専有面積 20.35㎡

間取 1K

賃料 **119,000** 円/月

共益費 10,000 円/月

物件概要

所在地／ 東京都渋谷区広尾1丁目7-20
 構造・規模／ 鉄筋コンクリート造 3階建 地下1階
 総戸数／ 15 戸
 築年月／ 2024年03月29日
 入居日／ 2024年04月19日

契約条件

敷金0ヶ月・礼金0ヶ月

C保証システム利用料:家賃総額の55%(最低金額5.5万円)
 24Hサポート料22,000円/2年・鍵交換代22,000円
 室内抗菌処理代17,600円事務手数料11,000円
 当社指定賃貸入居者総合保険加入の事(別途費用)
 ※賃料口座引落し(口座振替手数料:月額550円)
 普通賃貸借2年契約(更新可)
 ★当社指定引越し業者有
 ★海外審査可能★
 ☆キャンペーンは4/末までの成約者様限定

24時間安心サポート

設面のトラブルに24時間365日の受付体制

医療健康サービス 24

看護師が24時間365日ご相談に応じます。

※図面と現況が異なる場合、現況優先とさせていただきます。
 ※退去時清掃費用、更新時更新費用等がございます。

新宿本店

新宿区新宿3-21-4新宿ニューターワビル1階
 TEL: 03-6279-2032



みずべや
 水商売のお部屋

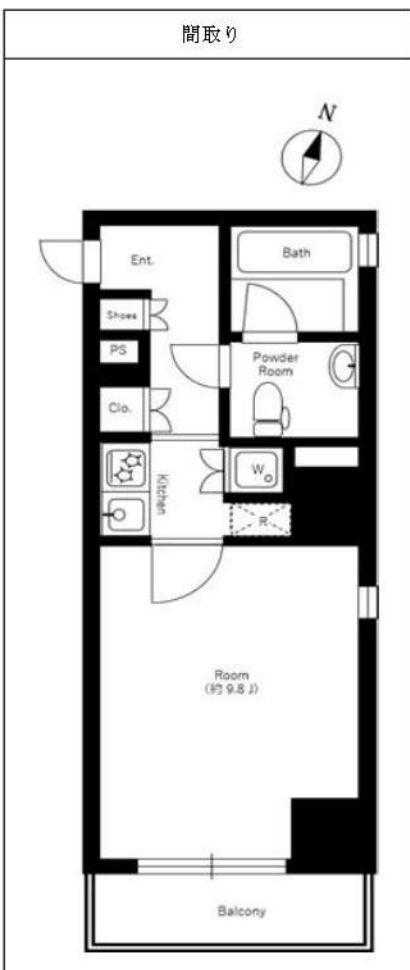


あずま通り店

新宿区歌舞伎町1-8-3良川ビル2階
 TEL: 03-6205-5732

間取り	賃料	管理費
1K	143,000円	10,000円

交通	東京メトロ日比谷線 『広尾』 駅 徒歩9分/JR山手線 『恵比寿』 駅 徒歩12分 都営三田線 『白金台』 駅 徒歩14分
----	--



敷金/保証金	0ヶ月	礼金/権利金	1ヶ月
敷引/償却金		更新料	1ヶ月(新賃料)
その他費用	(必須) 緊急サポート代1,000円/月 (必須) 害虫駆除殺菌消毒代19,000円 (必須) 家財保険料18,000円/2年 (必須) 鍵交換代:24,200円 ※すべて税込金額となります。 ※ペット飼育可能物件の場合敷金+1ヶ月(退去時償却)+賃料3,000円増額もしくは礼金10万円頂戴いたします。小型犬or猫1匹までに限る。		
物件種別	マンション		
物件所在地	東京都渋谷区恵比寿3丁目45-2		
間取り詳細	洋室9.8畳	平米数	31.68平米
構造	RC 地上13階建	向き	南
築年月日	2009年9月	契約期間	普通契約 2年
駐輪場	無	入居時期	2024年5月上旬
駐車場			
バイク置き場		建物管理会社	
専有部分	インターフォン:TVモニター付き/オートロック/モニター付オートロック/フローリング/全居室フローリング/ベランダ・バルコニー/下駄箱/収納スペース/全居室収納/玄関収納/バス・トイレ:別室/浴槽/シャワー/浴室乾燥機/温水洗浄便座/暖房便座/洗面台/独立洗面台/脱衣所/給湯/ガス給湯/洗濯機置き場:室内/システムキッチン/コンロ口数:2口/コンロ種類:都市ガス/コンロ設置済/エアコン:1/冷房/電気暖房/24H換気システム/BS/CS/光ファイバー/CATVインターネット		
共有部分	コンビニ近/都市ガス/公営水道/エレベーター:1基/オートロック/防犯カメラ/宅配ボックス/集合ポスト/専用ゴミ置き場:24Hゴミ出し可		
保証会社	①ジャックス②エポス③Casa ※①②③の順番で審査をかけます。 初回契約時:40%(非課税) 更新時:10,000円/年~ 備考:海外審査の場合 ※①Casa②GTNの順番で審査をかけます。 大手法人契約の場合 保証会社利用無相談可能		
入居条件	子供可/二人入居可/外国人可/ナイトワーク可/未成年可/分譲タイプ/学生:歓迎/単身者:希望/高齢者:相談/法人:希望/ペット:相談/ルームシェア:相談		
備考	短期違約金有(1年未満退去の場合賃料等総額1ヶ月)・解約于2ヶ月前・更新事務手数料22,000円(税込)・内見ができない(空き予定等)申込に関しては、先行契約となります。		

新宿本店 新宿区新宿3-21-4新宿ニューワークビル1階
TEL:03-6279-2032



みずべや
水商売のお部屋

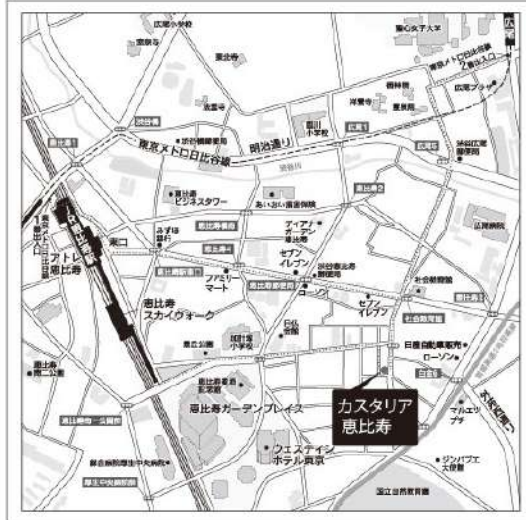
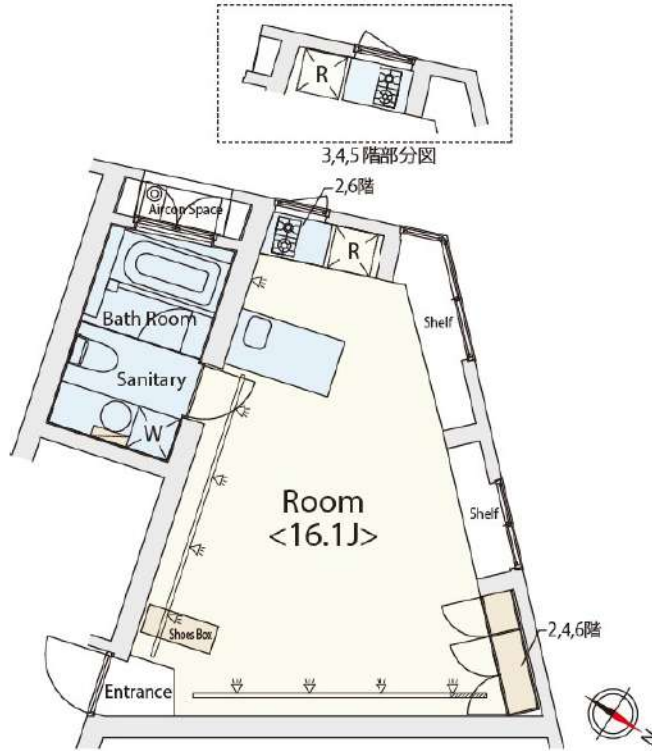


あずま通り店 新宿区歌舞伎町1-8-3良川ビル2階
TEL:03-6205-5732

建物種別	マンション
カスターリア恵比寿 (カスターリアエビス)	
402号室	

礼金なし!敷金1ヶ月!(保証会社利用必須)(申込月末日迄の契約始期分対象)

賃貸条件	賃料	156,000円	共益費	10,000円
	敷金	1ヶ月	礼金	0ヶ月
	契約形態	普通借家	契約期間	2年
	更新料	新賃料1ヶ月		



入居可能日	2024年4月下旬	開口向き	北西
<p>〈専有設備〉 インターフォン(TVモニター付き)、ダブルロック、防犯サムターン、2面採光、角部屋、フローリング、マルチメディアコンセント、クローゼット、下駄箱、収納スペース、エアコン、システムキッチン、コンロ口数(2口)、コンロ種類(ガス)、キッチンに窓、バス・トイレ(別室)、追い焚き、浴室乾燥機、浴室に窓、温水洗浄便座、洗面台、給湯、洗濯機付、BS、CS、インターネット使用料無料</p> <p>※入居可能日は、空き予定の場合室内状況等により延びる可能性もございます。 ※図面と現況が異なる場合は、現況優先とさせていただきます。</p>			

所在地	東京都渋谷区恵比寿3丁目15-6		
交通	東京メトロ日比谷線「広尾」徒歩12分 JR山手線「恵比寿」徒歩13分		
建物	構造・規模	RC造 地上9階、地下1階建	
	築年数	2007年11月	総戸数 36戸
	間取	ワンルーム	専有面積 37.46㎡
共用設備	オートロック、防犯カメラ、24時間緊急対応、機械警備、宅配ボックス、集合ポスト、エレベーターあり、専用ゴミ置き場あり、駐輪場あり		
保証会社利用必須	第1優先保証料	((株)エポスコード)保証料(初回契約時)40%、保証料(月額)1%、	
	第2優先保証料	日本セーフティー(株)初回賃料総額の50%、月額330円(税込)、年間保証料10,000円(1年毎)、賃料滞納時の事務手数料(1回毎)個人770円(税込)法人3,300円(税込)	
	第3優先保証料	フォーシーズ(株)個人/初回賃料総額の150%(初回保証料50%+特別預託金100%)※特別預託金は退去時、滞納家賃が無い場合は借主様へ返金されます。法人/初回賃料総額の100%。月額330円(税込)、年間保証料賃料総額の1ヶ月分(1年毎)	
その他費用	損害保険	要 貸主指定 22,000円 2年	
	鍵交換費	27,500円(税込み)	
退去時費用	室内清掃費	居室専有面積30㎡未満は一律33,000円(税込)、30㎡以上は1㎡あたり1,100円(税込)	
	エアコン清掃費	壁掛け・床置き式1台あたり11,000円(税込)、天井カセット型エアコン1台あたり27,500円(税込)	
備考	<p>■デザイナーズ ■2008年度グッドデザイン賞受賞 ■402号室Cタイプ ■インターネット無料(要登録):フレッツ光ネクストギガマンション・スマートタイプ(0120-116-116)※設定状況によりNTTの配線工事が必要になる場合がございます。 ■駐車場 要問合せ:(株)アズームソリューションTEL0120-99-1784 ■タイムズ24(株)カーシェアリング有 ■西側道路は私道のため車両の通行禁止 ■本物件の北側隣地において2024年4月~2025年7月30日(予定)まで新築マンション建設工事が行われています。</p>		

新宿本店 新宿区新宿3-21-4新宿ニートーワビル1階
TEL: 03-6279-2032



みずぺば
水商売のお部屋



あずま通り店 新宿区歌舞伎町1-8-3良川ビル2階
TEL: 03-6205-5732

＝充実の住宅設備仕様＆ハイセキュリティ＝
 利便性良く、恵比寿ガーデンプレイスまで徒歩11分！

Access

JR山手線
 「恵比寿」駅徒歩 8分

東京メトロ日比谷線
 「恵比寿」駅徒歩 8分

- 安心セキュリティ！オートロックシステム
- 安心！共用部には防犯カメラ設置
- 防犯性に優れたディンプルキー・ダブルロック
- 遮音性に優れた床フローリング仕様
- 室内快適に保つエアコン設置(2基)
- 収納力のあるトール型シューズボックス
- 収納付システムキッチン2口ガスコンロ
- お化粧・身支度もしやすい収納付独立洗面台
- 雨天・冬は必須！浴室換気乾燥暖房機
- 清潔な暖房便座付き温水シャワートイレ
- ★Wi-Fiインターネット使い放題
- ↑速度等詳細はTEL0120-988-660
- 追い焚き機能付バス
- 雨天・外出時に便利で嬉しい！室内物干し
- ★小型犬・猫1匹までペット飼育可※敷金1ヵ月
- 24時間受取可能！宅配BOX
- BS/CS110※別途費用
- 敷地内ごみ置き場
- 駐輪登録料:5,500円※各住戸1台先着
- バイク置場:5,500円/月～※空要確認



0101 号室 専有面積 46.53㎡

間取 1LDK

賃料 **219,000** 円/月

共益費 12,000 円/月

物件概要

所在地／ 東京都渋谷区広尾1丁目7-20
 構造・規模／ 鉄筋コンクリート造 3階建 地下1階
 総戸数／ 15 戸
 築年月／ 2024年03月29日
 入居日／ 2024年04月19日

契約条件

敷金0ヶ月・礼金0ヶ月

C保証システム利用料:家賃総額の55%(最低金額5.5万円)
 24Hサポート料22,000円/2年・鍵交換代22,000円
 室内抗菌処理代17,600円事務手数料11,000円
 当社指定賃貸入居者総合保険加入の事(別途費用)
 ※賃料口座引落し(口座振替手数料:月額550円)
 普通賃貸借2年契約(更新可)
 ★当社指定引越し業者有
 ★海外審査可能★
 ☆キャンペーンは4/末までの成約者様限定
 ※本物件は地平面より下がっております

24時間安心サポート

設面のトラブルに24時間365日の受付体制

医療健康サービス24

看護師が24時間365日ご相談に応じます。

※図面と現況が異なる場合、現況優先とさせていただきます。
 ※退去時清掃費用、更新時更新費用等がございます。

新宿本店

新宿区新宿3-21-4新宿ニューワークビル1階
 TEL: 03-6279-2032



みずべや
 水商売のお部屋



あずま通り店

新宿区歌舞伎町1-8-3良川ビル2階
 TEL: 03-6205-5732