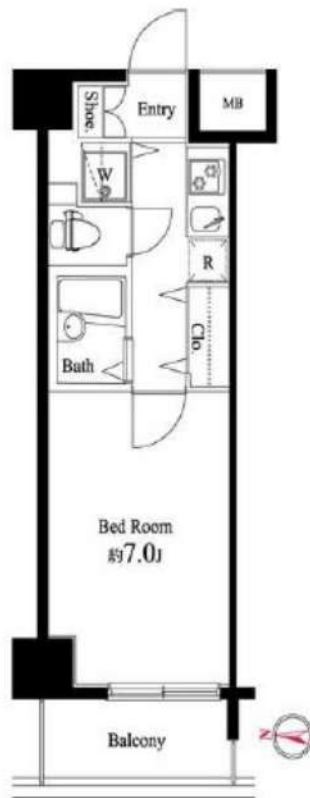


RENECAT導入済物件★消臭抗菌効果が半永久持続
★家具・家電付賃貸へ変更可★すぐお住まいになれます

Access

JR京葉線
「潮見」駅徒歩 4分



0711 号室 専有面積 22.50㎡

間取 1K

賃料 73,000 円/月

共益費 10,000 円/月

物件概要

所在地 / 東京都江東区潮見2丁目9-16
構造・規模 / 鉄筋コンクリート造 9階建 地下1階
総戸数 / 150 戸
築年月 / 2007年12月21日
入居日 / 2024年07月20日

契約条件

保証金1ヶ月 (契約時償却)

CH保証システム利用料:家賃総額55%(最低金額5.5万円)
保証金契約時償却
24Hサポート料22,000円/2年・鍵交換代22,000円
室内抗菌処理代17,600円事務手数料11,000円
当社指定賃貸入居者総合保険加入の事(別途費用)
※賃料口座引落し(口座振替手数料:月額550円)
普通賃貸借2年契約
※65歳以上要相談

- タイル貼りの美しい外観
- TVモニター付オートロックシステム
- SECOM24時間マンションセキュリティ
- 共用部に防犯カメラ設置
- 監視カメラ付エレベーター
- ダブルロック&ディンプルキー
- 床フローリング仕様
- 洋室エアコン標準装備
- システム2口ガスキッチン
- バスルームとトイレを独立

- お湯張り機能付きバス
- 雨天や冬は必須浴室換気乾燥暖房機
- ★ネット無料(プロードエンタープライズ)
- ↑速度等詳細はTel.0120-615-919
- 24時間受取可能宅配BOX
- バイク・駐車場(空き状況条件等、要確認)
- 駐輪場初回登録料5,500円
- ペット可:別途敷金1ヵ月中型1匹まで
- 2人入居・外国籍入居可能/海外審査可能
- 退去時清掃費用、更新時更新費用等有り



24時間安心サポート

設備のトラブルに24時間365日の受付体制

医療健康サービス 24

看護前が24時間365日ご相談に応じます。

※図面と現況が異なる場合、現況優先とさせていただきます。
※退去時清掃費用、更新時更新費用等がございます。

新宿本店 新宿区新宿3-21-4新宿ニューワールドビル1階
TEL: 03-6279-2032



みずびや
水商売のお部屋



あずま通り店 新宿区歌舞伎町1-8-3良川ビル2階
TEL: 03-6205-5732

住み替え応援システムRe・Room
家賃でポイントがたまる！
住み替えで使ってお得！

安心管理システム24時間管理
学生・女性にオススメ

南向き 角部屋 二面採光

東西線・木場駅も徒歩約10分！

バス・トイレ別 宅配ボックス有り



新生活応援
賢く身軽に！はじめる新生活！
家電リース
お得！家電は安心の4点セットをご用意しております。

月額 **5,500円**
月額 **4,400円**

木下の賃貸 友の会
詳細はこちら▶



※図面と現況が異なる場合には現況を優先とします。

ACCESS

東京メトロ半蔵門線 清澄白河駅 徒歩10分

都営大江戸線 門前仲町 徒歩12分
東京メトロ東西線 木場 徒歩10分

306号室

賃料 78,000円
管理費 8,000円

敷金 1ヶ月 礼金 1ヶ月

OUTLINE

間取り	1K	タイプ		専有面積	21.56㎡
入居日	2024年05月下旬		内見	5/10~	

「木下の賃貸」友の会費 1,980 円(税込)/月額

所在地 東京都江東区平野2丁目16-17

構造	RC造	規模	8階建3階
竣工日	2007年02月	総戸数	67戸
駐車場施設有		空き	要確認
駐輪場施設有		空き	要確認
駐車場敷金なし		駐車場賃料	0 円/月額
ペット飼育不可		ペット飼育の場合の敷金	
方位	南	ガス	株式会社CDエナジーダイレクト推奨
※※※※株式会社キノシタコミュニティ		電気	株式会社CDエナジーダイレクト推奨

LEASE CONDITION

契約期間	2年	更新料	新賃料 1.25 ヶ月
解約予告	1ヶ月前に文書で当社宛に通知		
鍵交換費	27,500 円(税込)	消毒代	26,400 円(税込)
定額ルームクリーニング代	0 円(税込)		

EQUIPMENT

オートロック	○	洗濯機置場	○	バルコニー	○
エレベーター	○	浴室乾燥機	○	CATV	○
TVモニター付きインターフォン	○	洗浄機能付暖房便座	○	BSアンテナ	○
宅配ボックス	○	追い焚き	○	CSアンテナ	○
ガスコンロ	○	居室床材フローリング	○	カーシェアリング	
IHクッキングヒーター	○	エアコン	○		
独立洗面台	○	浄化槽	○		

- 備考**
- ①保証会社加入必須。木下グループ保証：初回保証料80%、利用手数料月額550円(税込)、継続保証委託料20,000円(2年毎)
 - ②木下の賃貸友の会加入必須。入居者補償制度、住まいのトラブル緊急サポート等のサービスを提供。月額1,980円(税込)円~/法人プラン月額990円(住まいのトラブル緊急サポートのみ)
 - ③定額ルームクリーニング代63,800円(税込)~
 - ④CATV、BS・CS110*、インターネット等(導入されているか否かは要確認)には別途契約、費用がかかります。
 - ⑤契約時、消毒代26,400円(税込)がかかります。

新宿本店

新宿区新宿3-21-4新宿ニュータワービル1階
TEL : 03-6279-2032



みずべや
水商売のお部屋



あずま通り店

新宿区歌舞伎町1-8-3良川ビル2階
TEL : 03-6205-5732

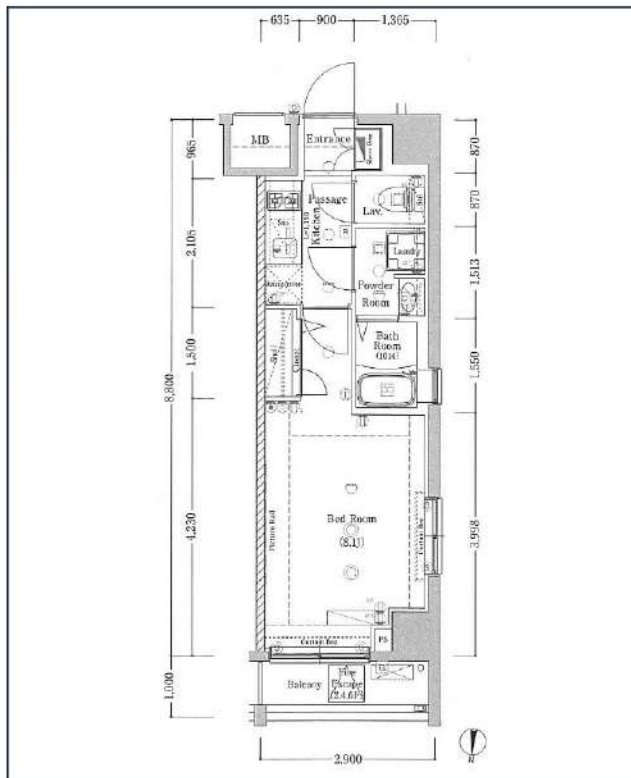
XEBEC亀戸

2人同居・ペット相談可能!

東武亀戸線「亀戸水神」徒歩4分

東武亀戸線「亀戸」徒歩6分

JR中央・総武線「亀戸」徒歩7分



号室	賃料
201	79,500円

管理費	15,000円		
敷金	0ヶ月	礼金	1ヶ月
所在地	東京都江東区亀戸5丁目27-10		
構造・階建	RC 2階部分 / 8階		
築年月	2015年3月	専有面積	25.52㎡
間取り	1K	開口向き	北
契約期間	普通借家2年	更新料	1ヶ月(新賃料)
保険	18,000円 2年	連帯保証人	不要
保証会社	エポスカード 保証料(初回契約時)50%、保証料(月額)1%、※エポス非承認の場合:全保連(初回保証料60%、年間10,000円、月々330円)その他有		
入居条件	子供可、二人同居可、外国籍可、分譲タイプ、IT重説 対応物件、LGBTフレンドリー、留学生、ペット相談、ルームシェア対応		
その他費用	鍵交換費用33,000円、ハウスクリーニング49,500円(退去時)、24時間緊急サポートサービス1,000円(月額)、事務手数料5,500円(入居時)、除菌消臭サービス13,200円(入居時)		
内見可能日	2024年5月28日	入居時期	2024年6月中旬
備考	解約予告:1ヶ月前/更新事務手数料:0.55ヵ月/法人契約:敷金1ヶ月/ペット飼育時:敷金1ヶ月(退去時償却)/短期解約違約金あり(1年未満:賃料等の1ヵ月分)		



※現況と図面に相違がある場合は、現況優先となります。

駐車場	有	バイク置場	有	駐輪場	有
空き状況・詳細確認先	(株)アイティ・ロハティ 03-6712-0237				

新宿本店 新宿区新宿3-21-4新宿ニュータワービル1階
TEL: 03-6279-2032



みずべや
水商売のお部屋



あずま通り店 新宿区歌舞伎町1-8-3良川ビル2階
TEL: 03-6205-5732

物件ID:11426*1

木下の賃貸
KINOSHITA GROUP

プレール・ドゥーク住吉Ⅱ

住み替え応援システムRe・Room
家賃でポイントがたまる！
住み替えて使ってお得！

安心管理システム24時間管理
学生・女性にオススメ

築浅分譲賃貸マンション！住吉駅徒歩2分！

BBM-NET(インターネット月額基本使用料無料)

ペット相談可(小型犬または猫1匹、敷金2ヶ月追加)



新生活応援
暮らしを始める新生活！
家電リース
お得で！家電は安心の4点セットをご用意しております。

月額 **5,500円**
月額 **4,400円**

木下の賃貸友の会
詳細はこちら▶



※図面と現況が異なる場合には現況を優先とします。

ACCESS

東京メトロ半蔵門線 住吉駅 徒歩2分

都営新宿線 住吉 徒歩2分
JR総武線 錦糸町 徒歩14分

101号室

賃料 **84,000円**
管理費 **8,000円**

敷金 **0ヶ月** 礼金 **1ヶ月**

OUTLINE

間取り	1K	タイプ		専有面積	25.67㎡
入居日	2024年05月下旬		内見	5/13~	
「木下の賃貸」友の会の会費 1,980円(税込)/月額					
所在地 東京都江東区住吉2丁目6-18					
構造	RC造		規模	7階建1階	
竣工日	2014年03月		総戸数	35戸	
駐車場施設	有		空き	要確認	
駐輪場施設	有		空き	要確認	
駐車場敷金	なし		駐車場賃料	25,000円/月額	
ペット飼育相談	可		ペット飼育の場合の敷金	敷金プラス2ヶ月	
方位	南		ガス	機CDエナジーダイレクト推奨	
株式会社キノシタコミュニティ			電	機CDエナジーダイレクト推奨	

LEASE CONDITION

契約期間	2年	更新料	新賃料	1.25	ヶ月
解約予告	1ヶ月前に文書で当社宛に通知				
鍵交換費	27,500円(税込)	消毒代	26,400円(税込)		
定額ルームクリーニング代	63,800円(税込)				

EQUIPMENT

オートロック	○	洗濯機置場	○	バルコニー	○
エレベーター	○	浴室乾燥機	○	CATV	○
TVモニター付きインターフォン	○	洗浄機能付暖房便座	○	BSアンテナ	○
宅配ボックス	○	追い焚き	○	CSアンテナ	○
ガスコンロ	○	居室床材フローリング	○	カーシェアリング	○
IHクッキングヒーター	○	エアコン	○		
独立洗面台	○	浄化槽	○		

備考

①保証会社加入必須。木下グループ保証:初回保証料80%、利用手数料月額550円(税込)、継続保証委託料20,000円(2年毎)
②木下の賃貸友の会加入必須。入居者補償制度、住まいのトラブル緊急サポート等のサービスを提供。月額1,980円(税込)円~/法人プラン月額990円(住まいのトラブル緊急サポートのみ)
③定額ルームクリーニング代63,800円(税込)~
④CATV、BS・CS110*、インターネット等(導入されているか否かは要確認)には別途契約、費用がかかります。
⑤BBM-NET完備。月額基本使用料は無料ですがオプションサービス(物件により利用できない場合があります)には別途費用がかかります。
⑥契約時、消毒代26,400円(税込)がかかります。

新宿本店 新宿区新宿3-21-4新宿ニュータワービル1階
TEL: 03-6279-2032



みざやば
水商売のお部屋



あずま通り店 新宿区歌舞伎町1-8-3良川ビル2階
TEL: 03-6205-5732

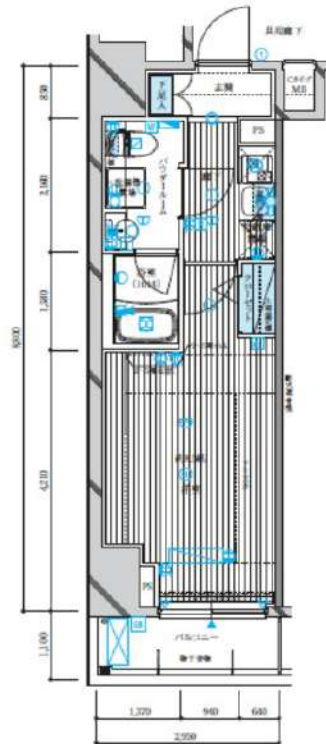
☆ペット飼育可☆

防犯カメラ,耐震構造,耐火構造,外壁タイル張り,分譲タイプ,駅まで平坦,平坦地,2F以上,モニタ付オートロック,ダブルロック,デインプルキー,24時間緊急通報システム,セキュリティ有り,角住戸

【外観】



【間取り図】



※図面と現状が異なる場合は現状優先となります。

賃料	84,500円		
管理費等	20,000円	間取り	1K
敷金	無	礼金	1ヶ月
敷引 償却金	- -	保証金	-
建物名	メインステージ亀戸Vミファイエ		
物件種別	マンション	号室	0703号室
建物所在地	東京都江東区亀戸2丁目7-13		
交通	東京メトロ半蔵門線 錦糸町 徒歩10分 中央・総武線各停 亀戸 徒歩11分		
間取詳細	洋室(8.5畳)		
構造・規模	鉄筋コンクリート 10階建 7階		
専有面積	26.48㎡	向き	北
築年月	2015年6月下旬	契約期間	2年
入居時期	2024年5月下旬予定	更新料	1.5ヶ月(新賃料)
損害保険	有 16,000円 24ヶ月		
駐車場	要問い合わせ,駐輪場		
設備	エレベーター,24時間ゴミ出し可,風除室,敷地内ゴミ置き場,宅配BOX,システムキッチン,2ロック口		
その他費用	[一時金] ルームクリーニング費用(退去時請求):49,500円 退去時鍵交換費用(契約時請求):22,000円 AMLクラブサポート費用(契約時請求):16,500円		
入居諸条件	ペット可 事務所不可 楽器等の使用不可 二人相談		
保証会社	必須 家賃総額の50%～		
備考	ペット可(敷1) 引越業者当社指定 保証会社必須(セゾン) 退去時要清掃代 解約予告50日前 電力事業者指定有		

情報更新日 2024年4月14日

No.07970703

総武線「亀戸」駅 徒歩10分 東武亀戸線「亀戸水神」駅 徒歩9分
東武亀戸線「東あずま」駅 徒歩12分

FR :

クレヴィスタ亀戸 II 815

東京都江東区亀戸4丁目28-13

構造 鉄筋コンクリート10階建

面積 25.51㎡

竣工 2017年3月

間取り 1K

退去予定日：2024/05/26
方角：西



セールスポイント

総武線亀戸周辺への引っ越しをお考えなら「クレヴィスタ亀戸II」。セキュリティ面は、オートロック・TVインターホンなどを設置しているので安全面でも優れております。好評の駅近物件となっており、駅より徒歩10分に立地しています。お住まいをお探しの方は、当社オススメの賃貸住宅はいかがでしょうか？生活に欠かせない施設が近くにあるので、快適に暮らせます。お気軽にご連絡下さい。

スマートホーム

スマホアプリ「Space Core」で利用可。お部屋により設置されている機器が異なる場合や、非設置の物件もございますので現地をご確認ください。【機能】①スマートロック②温湿度センサー③室内防犯カメラ④赤外線家電操作機能⑤管理会社とのチャット機能など

※図面と現況が異なる場合は現況優先になります。



▼賃貸借条件

賃料	86,000円
共益費	15,000円
契約期間	2年
更新料	新賃料の1ヶ月
▼その他条件	
ペット	相談
法人	可
外国籍	留学生(語学/専/短) 敷金+1.5 社会人・大学生 敷金+1

※法人(保証会社不可):敷金+2ヶ月/礼金+2ヶ月
※水・風可:敷金+1ヶ月
※2人入居:敷金+1ヶ月
※ペット:小型犬+1ヶ月/猫+1.5ヶ月(償却)
※不動産業者入居不可(連保も不可)
※民泊転貸禁止
※先行申込可・先行契約不可

▼初期費用

敷金	0ヶ月
礼金	0ヶ月
保証:イオースカート	緊急連絡先40%
保証:ルームバンク 口振手数料¥330	緊急連絡先40%
保証:GTN	GTN 外国籍の方エポスグローバルプラン 総額家賃の100% +月次費用 総額家賃の2%
その他月額費用	リビングアシスト総合保険 800円
室内清掃費用	44,000円
鍵交換代	33,000円
その他初期費用	書類作成代: 11,000円
入居時期	予定 2024年6月中旬

新宿本店

新宿区新宿3-21-4新宿ニューターワビル1階
TEL: 03-6279-2032



みずべや
水商売のお部屋



あずま通り店

新宿区歌舞伎町1-8-3良川ビル2階
TEL: 03-6205-5732

レアライズ清澄白河

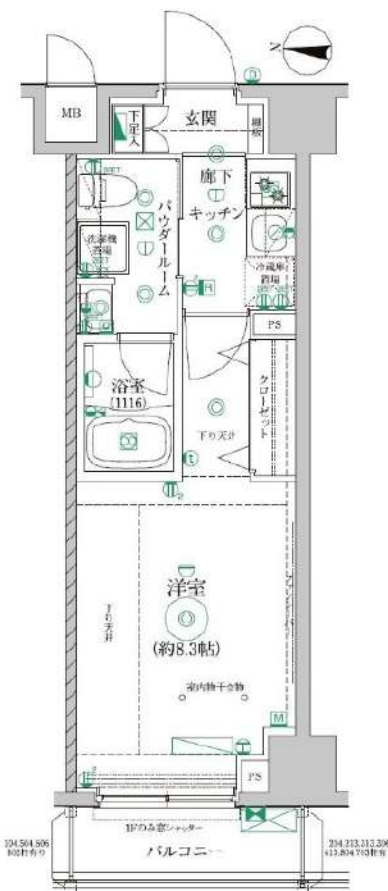
504 号室

☆インターネット無料

☆バス・トイレ別!

☆独立洗面台あり!

☆



東京メトロ半蔵門線「清澄白河」徒歩10分

間取り	1K
賃料	88,000円
管理費	10,000円
敷金 礼金	礼金 1ヶ月・敷金 なし

所在	東京都江東区石島3-13		
間取詳細			
構造・階建	RC造 5階 / 9階建		
専有面積	25.52㎡	物件種別	マンション
築年月	2018年3月	開口向き	西
入居時期	2024年5月下旬	更新料	0.78ヶ月(新賃料)
損保	要 10,000円 1年	連帯保証人	保証人指定しない +保証会社必要
契約期間	普通借家1年		
保証会社	(東京アパートメント保証) 保証料(初回契約時)50%、保証料(月額)1%、月額プラン(月額 賃料総額の3%) / 初回・年間保証料なしも選択可		
駐車場	空無		
入居諸条件	ペット不可		
その他費用	契約事務手数料3,300円(入居時)、鍵交換代27,500円(入居時)、消臭除菌代8,800円(入居時)、あんしんサポートα(1年間)16,500円(年額)		
周辺施設			
設備	室内洗濯機置き場、バストイレ別、TVモニタ付インターホン、コンロ2口、エアコン付き、フローリング、24H換気システム、システムキッチン、エアコン、オートロック、インターネット可、BS、CS		
備考	解約通知:2ヶ月前、1年未満解約の場合賃料1ヶ月分の違約金あり、空き予定の物件は先行契約、退去時クリーニング費用:借主負担 駐車場・駐輪場・バイク置場 空き状況・金額等は下記へご確認ください 建物管理会社:株式会社ディ・エム・シー TEL:045-316-3900		

※お申し込み後、審査の結果お断りさせていただく場合がございます。 ※現況と図面に相違がある場合は、現況優先となります。 ※入居可能日は、変更となる可能性がございます。

新宿本店 新宿区新宿3-21-4新宿ニューパークビル1階
TEL: 03-6279-2032



みずべや
水商売のお部屋



あずま通り店 新宿区歌舞伎町1-8-3良川ビル2階
TEL: 03-6205-5732

総武線「亀戸」駅 徒歩12分 東武亀戸線「亀戸水神」駅 徒歩10分
東武亀戸線「小村井」駅 徒歩10分

FR :

クレヴィスタ亀戸VI 603

東京都江東区亀戸4丁目29-6

構造 鉄筋コンクリート9階建

面積 25.50㎡

竣工 2022年7月

間取り 1K

退去予定日：2024/05/04
方角：北東



セールスポイント

江東区エリアでの住まいなら、住み心地も快適な「クレヴィスタ亀戸VI」はいかがでしょうか。収納はシューズボックス・クロゼットなどが備え付けられているので、衣類や日用品の収納に重宝します。駐輪場付きの物件です。利便性の高い暮らしをするなら江東区でいかがでしょうか。賃貸住宅情報をお探しの際には、ぜひお気軽に当社までご連絡下さい。しっかりとサポート致します。

スマートホーム

スマホアプリ「Space Core」で利用可。お部屋により設置されている機器が異なる場合や、非設置の物件もございますので現地をご確認ください。【機能】①スマートロック②温湿度センサー③室内防犯カメラ④赤外線家電操作機能⑤管理会社とのチャット機能など

※図面と現況が異なる場合は現況優先になります。



▼賃貸借条件

賃料	88,500円
共益費	15,000円
契約期間	2年
更新料	新賃料の1ヶ月
▼その他条件	
ペット	相談
法人	可
外国籍	留学生(語学/専/短) 敷金+1.5 社会人・大学生 敷金+1

※法人(保証会社不可):敷金+2ヶ月/礼金+2ヶ月
※水・風可:敷金+1ヶ月
※2人入居:敷金+1ヶ月
※ペット:小型犬+0.5ヶ月/猫+1ヶ月(償却)
※不動産業者入居不可(連保も不可)
※民泊転貸禁止
※先行申込可・先行契約不可

▼初期費用

敷金	0ヶ月
礼金	0ヶ月
保証:イオースカート	緊急連絡先40%
保証:ルームバンク 口振手数料¥330	緊急連絡先40%
保証:GTN	GTN 外国籍の方エポスグローバルプラン 総額家賃の100% +月次費用 総額家賃の2%
その他月額費用	リビングアシスト総合保険 800円
室内清掃費用	44,000円
鍵交換代	33,000円
その他初期費用	書類作成代: 11,000円
入居時期	予定 2024年6月上旬

新宿本店

新宿区新宿3-21-4新宿ニートワビル1階
TEL: 03-6279-2032



みずべや
水商売のお部屋



あずま通り店

新宿区歌舞伎町1-8-3良川ビル2階
TEL: 03-6205-5732

総武線「亀戸」駅 徒歩9分 東武亀戸線「亀戸水神」駅 徒歩2分
東武亀戸線「東あずま」駅 徒歩12分

FR :

クレヴィスタ亀戸Ⅲ 810

東京都江東区亀戸8丁目15-3

構造 鉄筋コンクリート10階建

面積 25.60㎡

竣工 2020年1月

間取り 1K



退去予定日：2024/05/11
方角：南



※タイプにより床・建具の色が異なりますので必ず現地をご確認ください。

セールスポイント

多くの方からご好評頂いているクレヴィスタ亀戸Ⅲのご紹介です。共用部には宅配ボックス・ゴミ出し24時間OKなどが備わっておりとても充実しています。セキュリティ面は、TVインターホン・オートロックなど充実しているので安心して生活できます。江東区エリアと総武線亀戸付近のお部屋探しなら当社へ。あなたからのお問い合わせをスタッフ一同お待ちしております。

スマートホーム

スマホアプリ「Space Core」で利用可。お部屋により設置されている機器が異なる場合や、非設置の物件もございますので現地をご確認ください。【機能】①スマートロック②温湿度センサー③室内防犯カメラ④赤外線家電操作機能⑤管理会社とのチャット機能など

※図面と現況が異なる場合は現況優先になります。



▼賃貸借条件

賃料	90,000円
共益費	15,000円
契約期間	2年
更新料	新賃料の1ヶ月
▼その他条件	
ペット	相談
法人	可
外国籍	留学生(語学/専/短) 敷金+1.5 社会人・大学生 敷金+1

※法人(保証会社不可):敷金+2ヶ月/礼金+2ヶ月
※水・風可:敷金+1ヶ月
※2人入居:敷金+1ヶ月
※ペット:小型犬+1ヶ月/猫+1.5ヶ月(償却)
※不動産業者入居不可(連保も不可)
※民泊転貸禁止
※先行申込可・先行契約不可

▼初期費用

敷金	0ヶ月
礼金	0ヶ月
保証:イホースカート	緊急連絡先40%
保証:ルームバンク 口振手数料¥330	緊急連絡先40%
保証:GTN	GTN 外国籍の方エポスグローバルプラン 総額家賃の100% +月次費用 総額家賃の2%
その他月額費用	リビングアシスト総合保険 800円
室内清掃費用	44,000円
鍵交換代	33,000円
その他初期費用	書類作成代: 11,000円
入居時期	予定 2024年5月下旬

新宿本店 新宿区新宿3-21-4新宿ニューワールド1階
TEL: 03-6279-2032



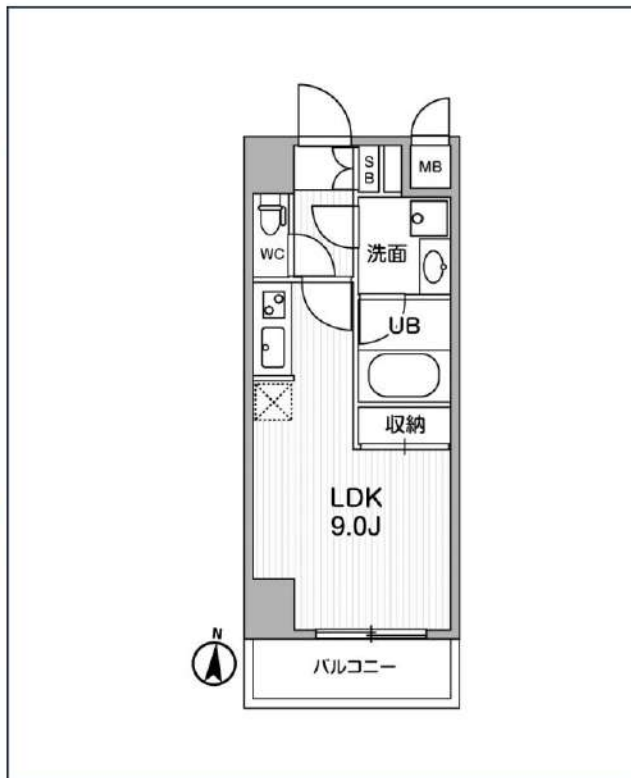
みずいべや
水商売のお部屋



あずま通り店 新宿区歌舞伎町1-8-3良川ビル2階
TEL: 03-6205-5732

ALTERNA住吉

都営新宿線「住吉」徒歩6分
東京メトロ半蔵門線「住吉」徒歩6分
JR中央・総武線「錦糸町」徒歩10分



号室	賃料
605	111,000円

管理費	10,000円		
敷金	なし	礼金	0円
所在地	東京都江東区毛利1丁目5-9		
構造・階建	RC 6階部分 / 地上8階、地下0階		
築年月	2021年9月	総戸数	44
間取り	ワンルーム	専有面積	25.33㎡
契約期間	普通借家2年	開口向き	南
保険		連帯保証人	指定しない

保証会社			
その他費用	鍵交換費用24,200円 税込、Goodプレミアムα (24Hサポートのみ) 11,000円 税抜(入居時)、住宅総合保険(フレックス)20,000円 非課税(入居時)、Goodプレミアムα 登録料2,000円/税抜(入居時)		
入居時期	即入居可	退去予定日	—

特約等につきましてはGoodリアルエステート仲介会社様専用サイトの部屋詳細をご確認ください。/ ※注意※2年未満の語学学校生様または海外審査の方はFRなし+AD募集条件よりマイナス1ヵ月となります。



※現況と図面に相違がある場合は、現況優先となります。

新宿本店 新宿区新宿3-21-4新宿ニューターワビル1階
TEL: 03-6279-2032



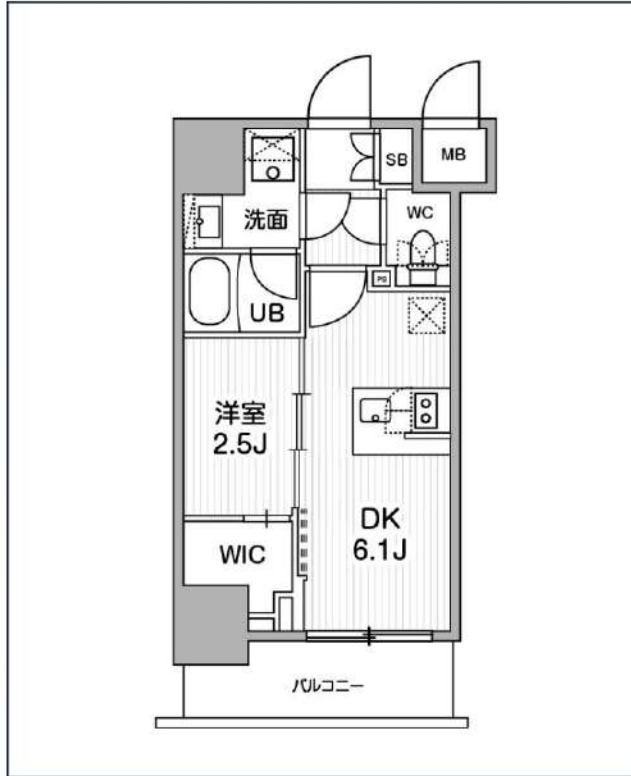
みずまべや
水商売のお部屋



あずま通り店 新宿区歌舞伎町1-8-3良川ビル2階
TEL: 03-6205-5732

SYFORME木場

東京メトロ東西線「木場」徒歩7分
東京メトロ東西線「東陽町」徒歩8分



号室	賃料
204	112,000円

管理費	10,000円		
敷金	なし	礼金	0円
所在地	東京都江東区東陽1丁目26-2		
構造・階建	RC 2階部分 / 地上10階、地下0階		
築年月	2022年11月	総戸数	45
間取り	1DK	専有面積	25.13㎡
契約期間	普通借家2年	開口向き	
保険		連帯保証人	指定しない

保証会社			
その他費用	鍵交換費用24,200円 税込、Goodプレミアムα (24Hサポートのみ) 11,000円 税抜 (入居時)、住宅総合保険(フレックス)20,000円 非課税 (入居時)、Goodプレミアムα 登録料2,000円/税抜 (入居時)		
入居時期	2024年5月中旬	退去予定日	—

備考
特約等につきましてはGoodリアルエステート仲介会社様専用サイトの部屋詳細をご確認下さい。 / ■キャンペーン■敷金・礼金0ヶ月&AD200%※注意※2年未満の語学学校生様または海外審査の方はFRなし+AD募集条件よりマイナス1ヵ月となります。

インターネット 使用料無料	オートロック	宅配ボックス	専用ゴミ置き場	浴室乾燥機	ウォシュレット	エレベーター	礼金0	ウォークイン クローゼット	洗面所独立	照明器具	洗濯機置場室内
バス・トイレ別	コンロ2口	システムキッチン	エアコン	24H換気システム	下駄箱	防犯カメラ	光ファイバー	集合ポスト	築2年以内	フローリング	ベランダ/バルコニー

※現況と図面に相違がある場合は、現況優先となります。

新宿本店 新宿区新宿3-21-4新宿ニュータウンビル1階
TEL: 03-6279-2032



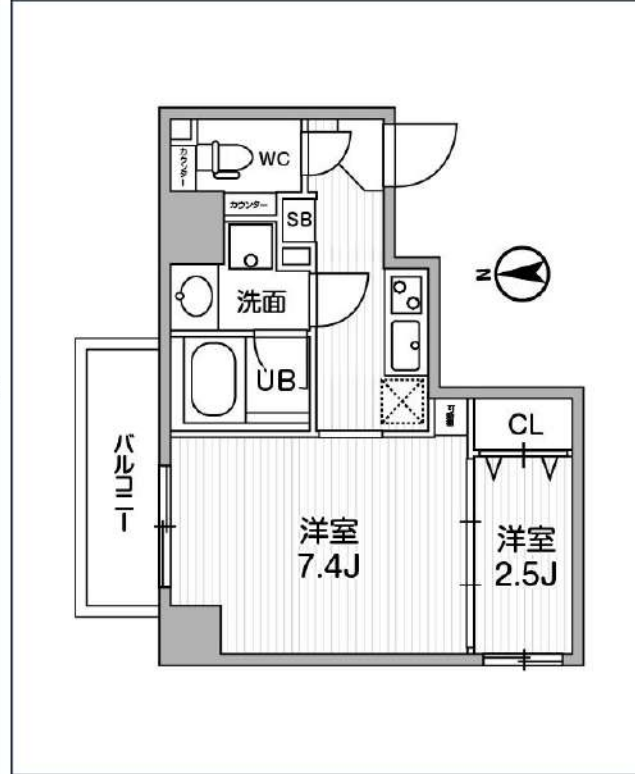
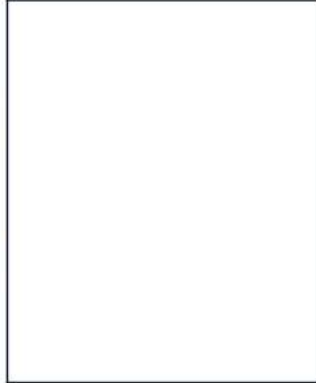
みずまば
水商売のお部屋



あずま通り店 新宿区歌舞伎町1-8-3良川ビル2階
TEL: 03-6205-5732

Weave Place Monzennakacho

東京メトロ東西線「門前仲町」徒歩6分
都営大江戸線「門前仲町」徒歩6分



号室	賃料
801	152,000円

管理費	12,000円		
敷金	なし	礼金	0円
所在地	東京都江東区深川2丁目11-5		
構造・階建	RC 8階部分 / 地上9階、地下0階		
築年月	2023年3月	総戸数	24
間取り	2K	専有面積	32.06㎡
契約期間	普通借家2年	開口向き	北
保険		連帯保証人	指定しない

保証会社			
その他費用	鍵交換費用24,200円 税込、Goodプレミアムα (24Hサポートのみ) 11,000円 税抜(入居時)、住宅総合保険(フレックス)28,000円 非課税(入居時)、Goodプレミアムα 登録料2,000円/税抜(入居時)		
入居時期	2024年6月下旬	退去予定日	—

備考
特約等につきましてはGoodリアルエステート仲介会社様専用サイトの部屋詳細をご確認下さい。

インターネット 使用料無料	オートロック	宅配ボックス	専用ゴミ置き場	浴室乾燥機	ウォシュレット	エレベーター	礼金0	洗面所独立	照明器具	洗濯機置場室内	バス・トイレ別
コンロ2口	システムキッチン	エアコン	24H換気システム	下駄箱	防犯カメラ	光ファイバー	集合ポスト	築2年以内	フローリング	ベランダ/バルコニー	外観タイル張り

※現況と図面に相違がある場合は、現況優先となります。

新宿本店 新宿区新宿3-21-4新宿ニューターワビル1階
TEL: 03-6279-2032



みずべや
水商売のお部屋



あずま通り店 新宿区歌舞伎町1-8-3良川ビル2階
TEL: 03-6205-5732