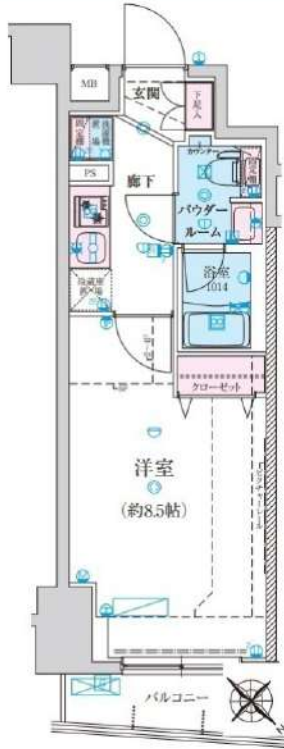


# リヴシティ墨田イースト

AD100 貸主指定引越し業者利用必須 外国籍不可



※現況と図面に相違がある場合は、現況優先となります。

京成押上線「八広」徒歩1分  
京成押上線「四ツ木」徒歩15分  
東武伊勢崎・大師線「東向島」徒歩16分

号室	賃料
503	86,000円

管理費	10,000円		
敷金	なし	礼金	1ヶ月
その他費用	鍵交換費用33,000円、契約事務手数料5,500円(入居時)、にじいるサポート24/火災保険付き 2,200円(月額)、室内消毒代16,500円(入居時)		
所在地	〒131-0041 東京都墨田区八広6丁目31-10		
構造・階建	RC 5階部分 / 7階		
築年月	2023年6月	専有面積	25.86㎡
間取り	1K	開口向き	北東
契約期間	普通借家2年	更新料	1.5ヶ月(新賃料)
保険		更新事務手数料	5500円税込み
保証会社	にじいるライフ 保証料(初回契約時)80%、保証料(月額)1%、最低月額保証料1000円〜+決済サービス料550円税込		
退去予定日	2024年4月30日	入居時期	2024年5月下旬
備考	<ul style="list-style-type: none"> <li>退去時クリーニング代賃料1ヶ月相当</li> <li>解約予告2ヶ月前</li> <li>短期解約違約金有 1年未満解約の場合、賃料・管理費総額1ヶ月分</li> <li>日本国籍の方のみ、法人契約不可</li> <li>ペット飼育時、礼金1ヶ月増額/契約時 ※小型犬1匹または猫1匹まで</li> </ul>		

・BS/CS(要確認)・インターネット無料(要確認)・駐輪場/バイク置き場(要空確認)  
・退室前の申込みは先行契約となります・入居時、貸主指定引越し業者利用必須  
※利用無しの場合は申込受付できかねます・空室物件は原則お申込から2週間以内での賃料発生日設定となります

駐輪場等の空き確認はこちらへ→ 株式会社リヴビルディング 03-6434-0673

新宿本店 新宿区新宿3-21-4新宿ニューターワビル1階  
TEL: 03-6279-2032



みずべや  
水商売のお部屋



あずま通り店 新宿区歌舞伎町1-8-3良川ビル2階  
TEL: 03-6205-5732

# 新築貸マンション

## 鐘ヶ淵駅

ミライズ東京墨田レジデンス(ミライズトウキョウスミダレジデンス) 201

間取り  
1K

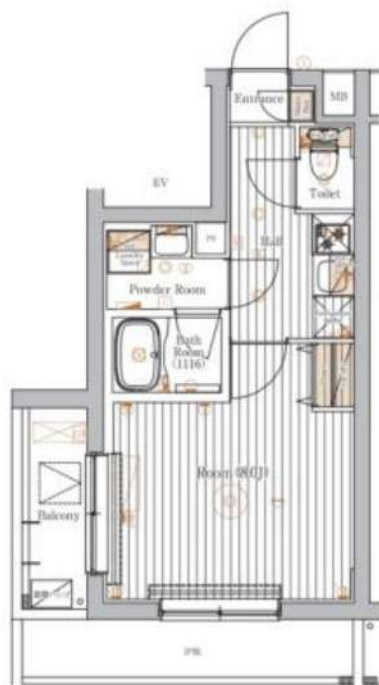
専有面積  
26.82㎡

築年月  
2024年03月

新築

### チェックポイント！

主要採光面：南向き、保証人不要、B・T別、シャワー、追焚機能、浴室乾燥機、トイレ、温水洗浄便座、洗面台、ガスコンロ付、2口コンロ、システムキッチン、収納スペース、クローゼット、シューズボックス、室内洗濯機置場、洗濯機置場、都市ガス、フローリング、全居室フローリング、エアコン、インターネット使用料無料、オートロック、モニター付オートロック、モニター付インターホン、防犯カメラ、バルコニー、エレベーター、宅配BOX



## 新築貸マンション

鐘ヶ淵

1K

賃料 88,000円

礼金なし 敷金なし 保証金なし

物件所在地	東京都墨田区墨田3丁目23-17		
交通	東武伊勢崎・大師線 鐘ヶ淵 徒歩6分		
建物	建物名	ミライズ東京墨田レジデンス(ミライズトウキョウスミダレジデンス) 201	
	構造・規模	RC 6階建/2階部分	
	使用部分積	26.82㎡	
	間取内訳		
築年月	2024年03月	契約期間	2年
管理費等	10,000円/月 共益費なし 雑費なし		
駐車場			
現況	空家	入居可能時期	相談
設備	B・T別、シャワー追焚機能、浴室乾燥機、トイレ、温水洗浄便座、洗面台、ガスコンロ付、2口コンロ、システムキッチン、収納スペース、クローゼット、シューズボックス、室内洗濯機置場、洗濯機置場、都市ガス、フローリング、全居室フローリング、エアコン、インターネット使用料無料、オートロック、...		
保険等	要 2年20,000円		
備考	特約：1年未満解約の場合は短期解約違約金 総賃料1ヶ月分、更新事務手数料：新賃料0.3ヶ月分(税別)、解約予告1ヶ月前・大手法人諸条件相談可能☆特約：1年未満解約の場合は短期解約違約金 総賃料1ヶ月分、更新事務手数料：新賃料0.3ヶ月分(税別)、解約予告1ヶ月前・大手法人諸条件相談可能☆退去時ハウスクリーニング：63,800円 24時間駆け付けサポート：1,100円/月 更新料：新賃料1ヶ月分 賃貸保証：加入要 初回契約時：50%、更新時：12,000円、エルズサポート・いえらふパートナーズ利用可 利用駅1：東武伊勢崎・大師線 東向島 徒歩8分 利用駅2：京成押上線 八広 徒歩14分		

この図面は物件情報の一部を抜粋して掲載しております。(現況優先)  
入居日・引渡日変更や付帯条件、別途料金等が発生する場合がありますのでご確認ください。

at home

infosheet 物件番号 10115926089

新宿本店 新宿区新宿3-21-4新宿ニュータウンビル1階  
TEL: 03-6279-2032



みずべや  
水商売のお部屋



あずま通り店 新宿区歌舞伎町1-8-3良川ビル2階  
TEL: 03-6205-5732

# ステージグランデ菊川 201号室



←引越時に嬉しい。ライフライン取次サービス実施中！

所在地	東京都墨田区緑3-6-11
構造	鉄筋コンクリート造、地上10階建
築年月	2016年(平成28年)7月
間取り	1K・25.55㎡ パルコニー・4.27㎡
交通	都営新宿線【菊川】徒歩8分
	都営大江戸線【両国】12分
	JR総武線【錦糸町】徒歩15分
	JR総武線【両国】徒歩16分

賃料	91,000円
管理費	7,000円
敷金	0ヶ月
礼金	0ヶ月
現況	2024年4月19日退去予定
火災保険料	20,000円 ※2年間
くらしーど24	15,000円(税別) ※2年間
契約事務手数料	10,000円(税別)
鍵交換費用	25,000円(税別)
保証会社	利用必須
(株)エポスカード ROOM ID	初回保証料: 総賃料の50%
	月次保証料: 総賃料の1%/月額
	※その他要相談
ペット飼育	不可
その他	短期解約違約金あり
	法人契約の場合(敷金・礼金+1ヶ月) ※海外審査はお断りしております

専有・共用 設備等	オートロック(TVモニター付)
宅配ボックス	エアコン
システムキッチン(2口コンロ)	独立洗面台
浴室換気乾燥暖房機	温水洗浄機能付便座
インターネット利用料無料	角部屋・二面採光

建物管理会社	株式会社快適空間: 03-3424-1747
駐車場	有 ※月額: 30,000円
バイク置場	有 ※月額: 3,000円
駐輪場	有 ※無料
*その他	サイズ・空き状況・利用料金などは直接ご確認ください。

無料Wi-Fi設備

**ROOM PLAN G type**

専有面積 / 25.55㎡  
バルコニー面積 / 4.27㎡

**新宿本店** 新宿区新宿3-21-4新宿ニュータワービル1階  
TEL: 03-6279-2032

**みずべや**  
水商売のお部屋

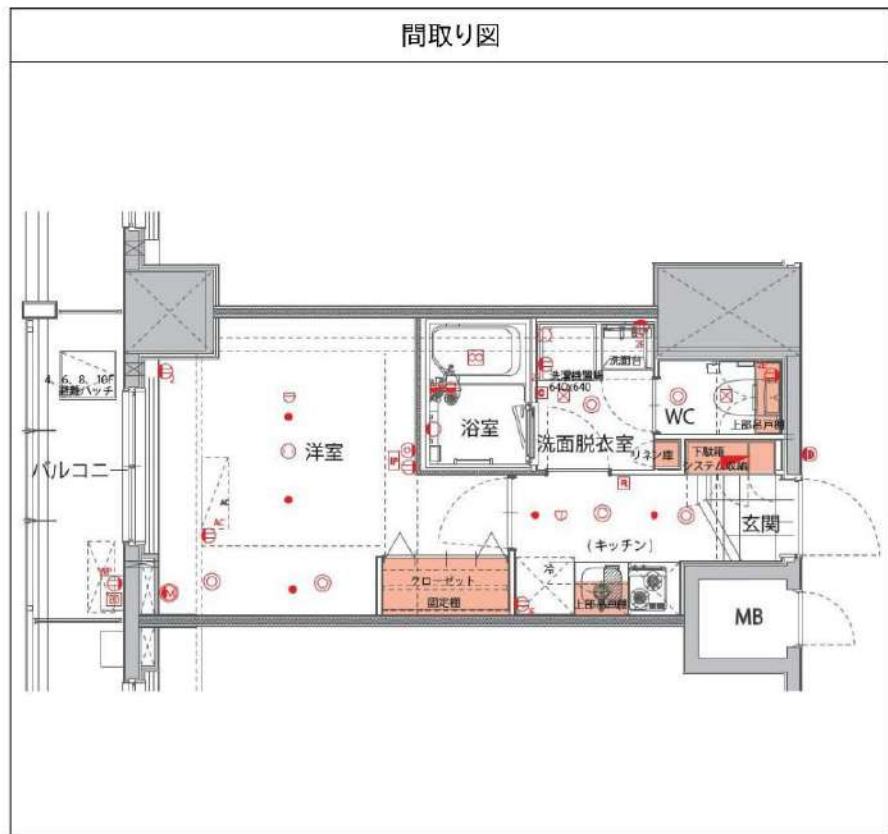
**あずま通り店** 新宿区歌舞伎町1-8-3良川ビル2階  
TEL: 03-6205-5732

# ハーモニーレジデンス菊川ステーションフロント 407

物件種別	間取り	賃料	管理費等
マンション	1K	93,500円	15,000円

**セキュリティも室内設備も充実 ペット可 高級分譲賃貸マンション!**

セキュリティも室内設備も充実 ペット可 高級分譲賃貸マンション!



敷金/保証金	0円	礼金/権利金	93,500円
敷引/償却金	0円	更新料	1.5ヶ月(新賃料)
更新事務手数料			
その他費用			
物件所在地	東京都墨田区菊川3丁目16-17		
交通	都営新宿線 菊川駅 徒歩1分 都営大江戸線 森下駅 徒歩11分 都営新宿線 住吉駅 徒歩11分		
間取り詳細			
構造	鉄筋コンクリート 4階 / 11階建		
面積	26.22㎡	向き	西
築年月	2017年3月	契約期間	普通借家契約 2年
退去日		入居時期	2024年5月24日
駐車場	駐輪場 バイク置き場		
設備	浴室乾燥、ガス給湯、バス・トイレ別、CS、シャワー、2口コンロ、ガスキッチン、温水洗浄便座、エアコン、洗面所独立、室内洗濯機置場、押入、BS、CATV、モニタ付オートロック、システムキッチン、クローゼット、フローリング、トイレ有、ガスコンロ、ユニットバス、ガスコンロ設置済、バス有、シューズボックス、洗面化粧台、TVインターホン、デザイナーズ、エレベーター、外壁タイル張り、宅配BOX		
入居諸条件	ペット可、事務所不可、二人入居可		
損害保険	要 22,000円(2年)		
保証会社	可 保証会社必須~50%(最低保証料5万円)		
備考	■入居中サポート/21450円 ■抗菌代/17600円 ■事務手数料/11000円 ■保証会社必須~50%(最低保証料5万円) ■保険/22000円 ■鍵費用/22000円 ■契約期間(2年普借) ※違約金有 ☆AZPの賃料+1万円ですーパーゼロプラン適用★0 ■ペット飼育時条件有		

※図面と異なる場合は現況を優先となります。

**新宿本店** 新宿区新宿3-21-4新宿ニュータワービル1階  
TEL : 03-6279-2032



**みずべや**  
水商売のお部屋



**あずま通り店** 新宿区歌舞伎町1-8-3良川ビル2階  
TEL : 03-6205-5732

# 貸マンション

押上駅

プレール・ドゥーク押上II 302

間取り  
1K

専有面積  
25.47㎡

築年月  
2014年02月



定期借家

チェックポイント！

主要採光面：北西向き,事務所使用不可,楽器不可,B・T別,トイレ,家具付き,家電付,インターネット対応,オートロック



物件種目	貸マンション
最寄駅	押上
間取タイプ	1K
賃料条件	賃料 94,000円
	礼金1ヶ月 敷金なし 保証金なし

物件所在地	東京都墨田区向島5丁目31-4		
交通	東京メトロ半蔵門線 押上 徒歩10分		
建物	建物名	プレール・ドゥーク押上II 302	
	構造・規模	RC 12階建/3階部分	
	使用部分積	25.47㎡	
間取内訳			
築年月	2014年02月	契約期間	2年
管理費等	11,000円/月 共益費なし 雑費なし		
駐車場			
現況	居住中 2024年05月31日退去予定	入居可能時期	2024年6月中旬予定
設備	B・T別,トイレ,家具付き,家電付,インターネット対応,オートロック		
保険等	要 2年20,000円		
備考	■鍵交換代33,000円 ■退去時クリーニングコート代55,000円 ■事務手数料22,000円 ■退去時精算手数料5,500円 (最終請求時) ■指定賃貸保証加入 (総賃料100%) ■賃料等引き落とし料330円/月 ■家具家電撤去費用27,500円 (家具家電無し契約を希望の場合) ■短期解約違約金: 賃料1ヶ月分 (1年未満) ■セパルウィFi (50GB) 付 ■民泊・簡易宿泊による利用及びそれに伴う広告等は一切禁止 ■法人で保証会社加入無しの場合、敷金1か月 ■海外審査推奨 ■全物件先行契約になります。 ■事務所・50H利用禁止 ■外田籍の方: CTN加入要 (海外審査OK) 初期保証料: 賃料総額100% 月次手数料: 2,330円 (税込) ■エッセントシリーズ 事務手数料: 22,000円 退去時精算手数料: 5,500円 室内清掃費用: 55,000円 更新料: 新賃料1ヶ月 貸付保証: 加入要 初期保証料: 総賃料の100% 更新料: 20,000円/年毎 鍵交換代等: 有 33,000円 ~ 利用駅1: 都営浅草線押上 徒歩10分 利用駅2: 東武亀戸線 向島 徒歩10分		

この図面は物件情報の一部を抜粋して掲載しております。(現況優先)  
入居日・引渡日変更や付帯条件、別途料金等が発生する場合がありますのでご確認ください。

at home

infosheet 物件番号 10005911075

新宿本店 新宿区新宿3-21-4新宿ニュータワービル1階  
TEL: 03-6279-2032



みずべや  
水商売のお部屋



あずま通り店 新宿区歌舞伎町1-8-3良川ビル2階  
TEL: 03-6205-5732

# 新築貸マンション

## 押上駅

ベルシードステアー押上(ベルシードステアーオシアゲ) 402

間取り  
1DK

専有面積  
25.57㎡

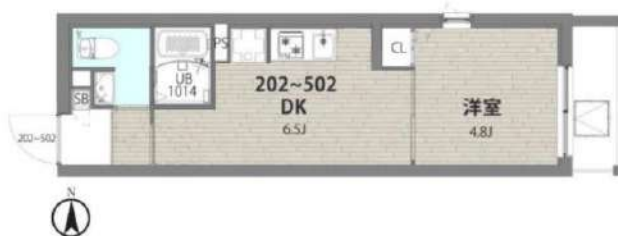
築年月  
2023年08月



新築

### チェックポイント！

主要採光面：東向き,事務所使用不可,喫煙可,楽器不可,ペット相談,保証人不要,ルームシェア可,二人入居可,2面採光角部屋,24時間換気システム,IT重説対応物件,B・T別,シャワー,浴室乾燥機,温水洗浄便座,洗面台,洗面所独立,ガスコンロ可,2口コンロ,システムキッチン,クローゼット,シューズボックス,室内洗濯機置場,給湯,エアコン,エアコン2台以上,C S, B S端子,インターネット使用料無料,オートロック,モニタ付オートロック,モニタ付インターホン,ディンプルキー,宅配BOX



物件種目	新築貸マンション
最寄駅	押上
間取タイプ	1DK
賃料条件	賃料 104,000円
	礼金なし 敷金なし 保証金なし

物件所在地	東京都墨田区業平4丁目 4-12		
交通	東京メトロ半蔵門線 押上 徒歩5分		
建物	建物名	ベルシードステアー押上(ベルシードステアーオシアゲ) 402	
	構造・規模	RC 5階建/4階部分	
	使用部分積	25.57㎡	
	間取内訳	洋室4.8畳/DK6.5畳	
築年月	2023年08月	契約期間	2年
管理費等	15,000円/月 共益費なし 雑費なし		
駐車場			
現況	空家	入居可能時期	即時
設備	B・T別,シャワー,浴室乾燥機,温水洗浄便座,洗面台,洗面所独立,ガスコンロ可,2口コンロ,システムキッチン,クローゼット,シューズボックス,室内洗濯機置場,給湯,エアコン,エアコン2台以上,C S, B S端子,インターネット使用料無料,オートロック,モニタ付オートロック,モニタ付インター...		
保険等	不要		
備考	図面取得・内見・申込はいい生活スクエアで 短期解約違約金：1年未満は総賃料2ヶ月分、1年以上1.5年未満は総賃料1.5ヶ月分。室内抗菌代：13,000円 ベルプラス：2,200円/月 更新料：新賃料1.5ヶ月 賃貸保証：加入要 指定保証会社：初回契約時：4.0%～、[J R A G：1万円/年(月330円)] 利用駅1：東武伊勢崎・大師線 とうきょうスカイツリー 徒歩10分 利用駅2：J R 総武本線 錦糸町 徒歩17分		

この図面は物件情報の一部を抜粋して掲載しております。(現況優先)  
入居日・引渡日変更や付帯条件、別途料金等が発生する場合がありますのでご確認ください。

at home

infosheet 物件番号 10116294088

新宿本店 新宿区新宿3-21-4新宿ニュータワービル1階  
TEL：03-6279-2032



みずべや  
水商売のお部屋



あずま通り店 新宿区歌舞伎町1-8-3良川ビル2階  
TEL：03-6205-5732

新築

# ARCOBALENO HIGASHIMUKOJIMA

-アルコバレーノ東向島-



### ~Outline~

- 所在地 : 東京都墨田区東向島2-49-7
- 交通 : 京成押上線「京成曳舟」駅 徒歩5分  
東武スカイツリーライン  
東武亀戸線「曳舟」駅 徒歩6分
- 構造 : 壁式鉄筋コンクリート造 地上5階建
- 築年月 : 2024年2月
- 現況 : 即入居可
- 管理費 : 20,000円
- 敷金 : 0ヶ月
- 礼金 : 1ヶ月
- 更新料 : 新賃料1ヶ月
- 保証会社 : 加入必須 株式会社エポスカード  
初回契約時50% 月額1%
- 保険 : 18,000円/2年
- 入居時諸費用 : シジンをサポート24 15,000円(税別)/2年  
室内クリーニング代 50,000円(税別)  
エアコン内部洗浄代1台につき 15,000円(税別)

※掲載情報と現状が異なる場合は現状が優先となります。

### ~Facility~

- 都市ガス
- 公営水道
- エレベーター
- オートロック
- 防犯カメラ
- 宅配ボックス
- メールボックス
- 専用ゴミ置場
- 駐輪場57台(無料)
- バイク置場5台(有料)
- 駐車場2台(有料)  
※空き要確認
- 玄関姿見ミラー
- モニター付インターホン
- 照明
- 浴室暖房換気乾燥機
- 追い焚き機能
- 洗浄機能付暖房便座
- 背面キャビネット付トイレ
- 独立洗面化粧台
- システムキッチン
- 水切りプレート
- 室内物干金物
- インターネット無料  
株式会社ファイバーゲート
- 漫画・雑誌版ビューン
- エアコン



510	
A	40.77
135,000	
410	
A	40.77
134,000	
310	
A	40.77
133,000	
208	
B2	40.67
132,000	
102	
104	
B2	40.67
A'	40.77
130,000	
130,000	

ペット飼育：犬及び猫、1匹まで（体長50cm、体重10kg程度まで）  
飼育時、敷金1ヶ月償却  
※原則喫煙禁止（加熱式電子タバコ等を含む）  
※個人契約時、電子契約必須

新宿本店 新宿区新宿3-21-4新宿ニュータウンビル1階  
TEL : 03-6279-2032



みずべや  
水商売のお部屋



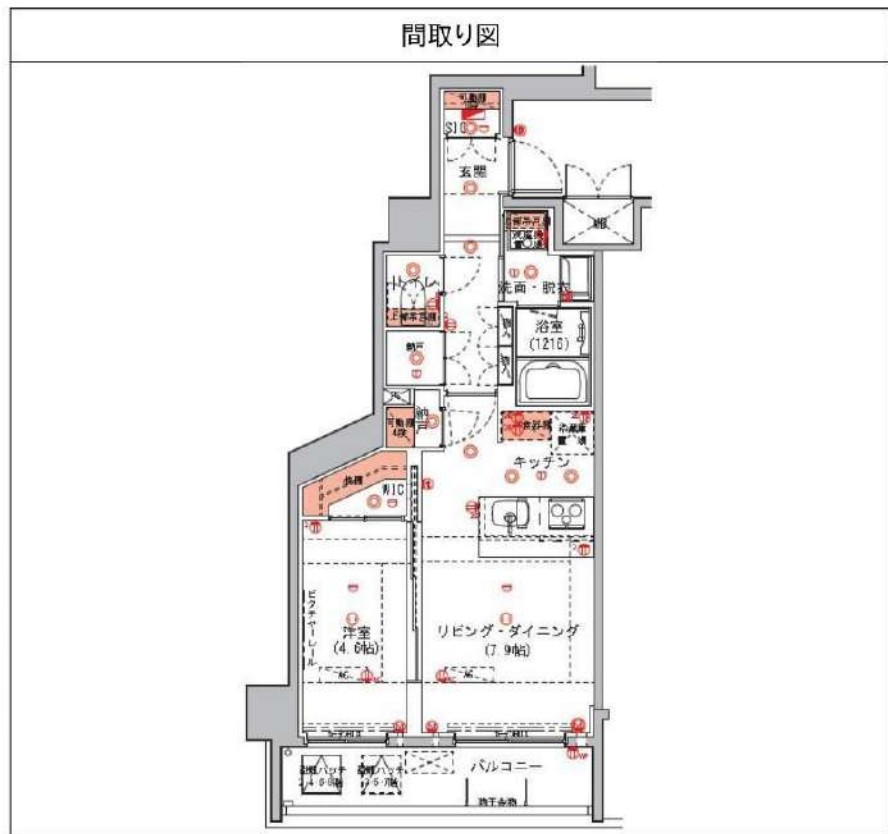
あずま通り店 新宿区歌舞伎町1-8-3良川ビル2階  
TEL : 03-6205-5732

# ハーモニーレジデンス東京イーストコア#005 410

物件種別	間取り	賃料	管理費等
マンション	1LDK	134,000円	20,000円

セキュリティも室内設備も充実 ペット可 高級分譲賃貸マンション

セキュリティも室内設備も充実 ペット可 高級分譲賃貸マンション



敷金/保証金	134,000円	礼金/権利金	134,000円
敷引/償却金	134,000円	更新料	1.5ヶ月(新賃料)
更新事務手数料			
その他費用			
物件所在地	東京都墨田区京島1丁目47-12		
交通	京成押上線 京成曳舟駅 徒歩2分 東武スカイツリーライン 曳舟駅 徒歩9分 都営浅草線 押上駅 徒歩17分		
間取り詳細	LDK 7.9畳		
構造	鉄筋コンクリート 4階 / 9階建		
面積	40.83㎡	向き	北東
築年月	2016年4月	契約期間	普通借家契約 2年
退去日		入居時期	2024年6月10日
駐車場	駐輪場 バイク置き場		
設備	浴室乾燥, IHクッキングヒーター, ガス給湯, バス・トイレ別, CS, シャワー, 温水洗浄便座, エアコン, 洗面所独立, エアコン2台, 室内洗濯機置場, 押入, BS, フォークインクローゼット, モニタ付オートロック, 洗面化粧台, クローゼット, 3口以上コンロ, フローリング, オートバス, トイレ有, バス有, 追い焚き風呂, システムキッチン, シューズウォークインクローゼット, TVインターホン, デザイナーズ, エレベーター, 外壁タイル張り, 宅配BOX		
入居諸条件	ペット可, 事務所不可, 二人入居可		
損害保険	要 25,000円(2年)		
保証会社	可 保証会社必須/～50%		
備考	■入居中サポート/21450円 ■抗菌代/17600円 ■事務手数料/11000円 ■保証会社必須/～50% ■保険/25000円 ■鍵費用/25300円 ■契約期間(2年普借)※違約金有☆AZPの賃料+1万円でスーパーゼロプラン適用★0 ■ペット飼育時条件有		

※図面と異なる場合は現況を優先となります。

**新宿本店** 新宿区新宿3-21-4新宿ニューターワビル1階  
TEL: 03-6279-2032



**みずべや**  
水商売のお部屋

**あずま通り店** 新宿区歌舞伎町1-8-3良川ビル2階  
TEL: 03-6205-5732



# 新築貸マンション

## 東向島駅

アイル プレミアム押上ノルド 405

間取り  
1SLDK

専有面積  
42.56㎡

築年月  
2023年10月

新築

### チェックポイント！

バイク置場有,駐輪場有,主要採光面：西向き,法人契約希望,社宅可,事務所使用不可,SOHO使用不可,D I Y不可,ペット相談 小型犬可猫可(いずれか一匹),二人入居可,常時ゴミ出し可能,分譲タイプ,角部屋,24時間換気システム,B・T別,シャワー,浴室乾燥機,トイレ,温水洗浄便座,洗面所独立,システムキッチン,収納スペース,クローゼット,照明器具,室内洗濯機置場,フローリング,冷房,暖房,エアコン,インターネット使用料無料,オートロック,モニタ付インターホン,防犯カメラ,バルコニー,エレベーター,宅配BOX



この図面は物件情報の一部を抜粋して掲載しております。(現況優先)  
入居日・引渡日変更や付帯条件、別途料金等が発生する場合がありますのでご確認ください。

at home

infosheet 物件番号 69808579012

新宿本店 新宿区新宿3-21-4新宿ニュータワービル1階  
TEL: 03-6279-2032



みざや  
水商売のお部屋



あずま通り店 新宿区歌舞伎町1-8-3良川ビル2階  
TEL: 03-6205-5732

# 新築貸マンション

## 押上駅

COCOハウス押上(ココハウスオシアゲ) 401

間取り  
ワンルーム

専有面積  
39.31㎡

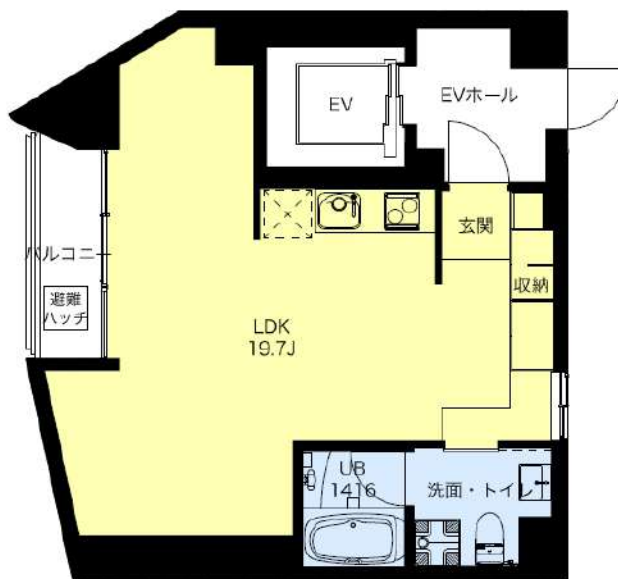
築年月  
2023年07月



新築

### チェックポイント！

バイク置場有(6,600円/月)、駐輪場有(無料)、主要採光面：南西向き、事務所使用不可、楽器不可、DIY不可、ペット相談 小型犬可 猫可(1頭まで(敷金1ヶ月増))、ルームシェア不可、デザイナーズ、常時ゴミ出し可能、角部屋、追焚機能、トイレ、温水洗浄便座、洗面台、ガスコンロ付、2口コンロ、クローゼット、シューズボックス、照明器具、室内洗濯機置場、給湯、都市ガス、フローリング、エアコン、インターネット使用料無料、モニタ付オートロック、ディンプルキー、バルコニー、エレベーター、宅配BOX



## 新築貸マンション

押上

ワンルーム

賃料 161,000円

礼金1ヶ月 敷金1ヶ月 敷引なし 保証金なし

物件所在地	東京都墨田区押上3丁目3-11		
交通	東京メトロ半蔵門線 押上 徒歩4分		
建物	建物名	COCOハウス押上(ココハウスオシアゲ) 401	
	構造・規模	鉄骨造 10階建/4階部分	
	使用部分積	39.31㎡	
	間取り内訳	洋 19.6	
築年月	2023年07月	契約期間	2年
管理費等	10,000円/月		
駐車場	なし		
現況	空家	入居可能時期	即時
設備	追焚機能、トイレ、温水洗浄便座、洗面台、ガスコンロ付、2口コンロ、クローゼット、シューズボックス、照明器具、室内洗濯機置場、給湯、都市ガス、フローリング、エアコン、インターネット使用料無料、モニタ付オートロック、ディンプルキー、バルコニー、エレベーター、宅配BOX		
保険等	要 2年13,440円		
備考	ペット(小型犬)1頭まで可(敷金1ヶ月増・解約時償却) 駐輪場1戸1台無料(2台目以降相談) 店舗・事務所不可 更新料:新賃料1ヶ月 賃貸保証:加入要ジェイリース 総賃料の50%/1万円		

この図面は物件情報の一部を抜粋して掲載しております。(現況優先)  
入居日・引渡日変更や付帯条件、別途料金等が発生する場合がありますのでご確認ください。

at home

infosheet 物件番号 69803998034

新宿本店 新宿区新宿3-21-4新宿ニュータワービル1階  
TEL: 03-6279-2032



みずべや  
水商売のお部屋



あずま通り店 新宿区歌舞伎町1-8-3良川ビル2階  
TEL: 03-6205-5732

# ZOOM両国 205

物件種別	間取り	賃料	管理費等
マンション	1LDK	166,000円	17,000円

敷金/保証金	166,000円	礼金/権利金	166,000円
敷引/償却金		更新料	1ヶ月(新賃料)
更新事務手数料			
その他費用	<small>[-一時金] 鍵交換費用(税込): 33,000円                  [月次費用] 家財保険+付帯サービス(税込): 1,835円                  (備考) ■契約時: 当月分+翌月分の賃料・管理費をお支払い頂きます ■ペット飼育時: 敷金1ヶ月追加(別途飼育相則参照・要申請書) ■解約時: ルームクリーニング費用及び借主負担分の原状回復費用をお支払い頂きます</small>		
物件所在地	東京都墨田区両国2丁目2-6		
交通	中央・総武線各停 両国駅 徒歩6分 都営大江戸線 森下駅 徒歩10分 都営新宿線 森下駅 徒歩10分		
間取り詳細	2階: LDK 12.30畳, 洋室 6.40畳		
構造	鉄筋コンクリート 2階 / 11階建		
面積	50.07㎡	向き	南
築年月	2017年7月18日	契約期間	普通借家契約 2年
退去日		入居時期	相談
駐車場	要問合せ 駐輪場 バイク置き場		
設備	3口ガス(グリル付) 独立洗面台 脱衣室 浴室乾燥機 温水洗浄便座 追焚 角部屋 三面採光		
入居諸条件	ペット可, 二人入居可		
損害保険			
保証会社	必須 トーシンライフ、オリコフォレントインシュア、全保連/保証料: 初回=賃料等×50%、月額=賃料等×1%		
備考	■民泊利用不可 ■自転車: 月額500円 バイク: 月額2,000円 ※要空き確認・2年分一括払い ■部屋タイプ: E1 ◆内見予約は『スマート内覧』◆■外国籍相談可(申込条件: 在留カード必須、日本語読み書き出来る方、連帯保証人必須: 日本人又は永住者) ■大手法人保証会社未加入時: 敷金・礼金を各1ヶ月追加		



※図面と異なる場合は現況を優先となります。

**新宿本店** 新宿区新宿3-21-4新宿ニューターワビル1階  
TEL: 03-6279-2032



**みずべや**  
水商売のお部屋



**あずま通り店** 新宿区歌舞伎町1-8-3良川ビル2階  
TEL: 03-6205-5732