

# AZEST高島平

303 号室

☆ペット相談可能!(敷金1ヶ月償却)  
☆敷金礼金ゼロゼロ!

☆インターネット&Wi-Fi無料!  
☆独立洗面台あり!



都営三田線「高島平」徒歩4分

間取り	1K
賃料	70,000円
管理費	10,000円
敷金 礼金	礼金 0ヶ月 敷金 なし

所在	東京都板橋区高島平7丁目19-17		
間取詳細	洋室7.4畳		
構造・階建	RC造 3階 / 10階建		
専有面積	25.6㎡	物件種別	マンション
築年月	2019年2月	開口向き	南東
入居時期	2024年6月中旬	更新料	0.78ヶ月(新賃料)
損保	要 10,000円 1年	連帯保証人	保証人指定しない +保証会社必要
契約期間	普通借家1年		
保証会社	(東京アパ-トメント保証) 保証料(初回契約時)50%、保証料(月額)1%、月額プラン(月額 賃料総額の3%)/初回・年間保証料なしも選択可		
駐車場	空無		
入居諸条件	ペット相談		
その他費用	契約事務手数料 3,300円(入居時)、鍵交換代27,500円(入居時)、消臭除菌代 8,800円(入居時)、あんしんサポートα(1年間)16,500円(年額)		
周辺施設			
設備	浴室乾燥機、室内洗濯機置き場、バストイレ別、TVモニター付インターホン、コンロ2口、エアコン付き、フローリング、24H換気システム、システムキッチン、エアコン、オートロック、防犯カメラ、エレベーター、敷		
備考	解約通知:2ヶ月前、1年未満解約の場合賃料1ヶ月分の違約金あり、空き予定の物件は先行契約、退去時クリーニング費用:借主負担 駐輪場・バイク置場 空き状況・金額等は下記へご確認下さい 建物管理会社:株式会社シノケンアメニティ TEL:03-6860-3110		

※お申し込み後、審査の結果お断りさせていただく場合がございます。 ※現況と図面に相違がある場合は、現況優先となります。 ※入居可能日は、変更となる可能性がございます。

新宿本店

新宿区新宿3-21-4新宿ニュータウンビル1階  
TEL:03-6279-2032



みずべや  
水商売のお部屋



あずま通り店

新宿区歌舞伎町1-8-3良川ビル2階  
TEL:03-6205-5732

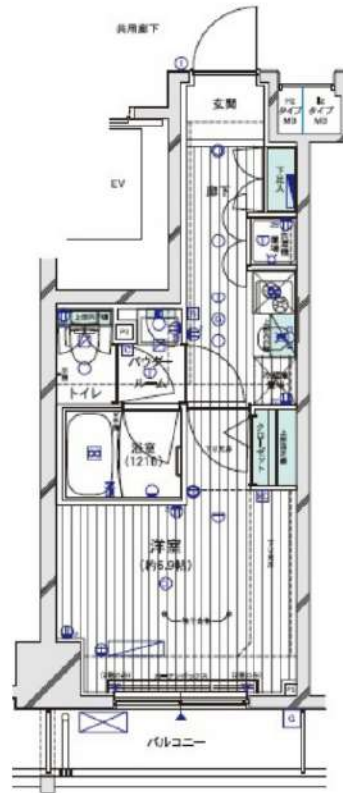
# インターネット無料！Wi-Fi完備

防犯カメラ,外壁タイル張り,分譲タイプ,2F以上,オートロック,モニタ付オートロック,ダブルロック,ディンプルキー,ダブルディンプルキー,24時間緊急通報システム

【外観】



【間取り図】



※図面と現状が異なる場合は現状優先となります。

賃料	75,000円		
管理費等	15,000円	間取り	1K
敷金	無	礼金	1ヶ月
敷引	-	保証金	-
償却金	-		
建物名	メインステージTOKYO・NORTH HY'S		
物件種別	マンション	号室	0402号室
建物所在地	東京都板橋区小豆沢4丁目27-7		
交通	埼京線 北赤羽 徒歩11分 都営三田線 志村坂上 徒歩12分		
間取詳細	洋室(6.9畳)		
構造・規模	鉄筋コンクリート9階建4階		
専有面積	25.43㎡	向き	北西
築年月	2015年10月下旬	契約期間	2年
入居時期	即時	更新料	1.5ヶ月(新賃料)
損害保険	有 15,000円 24ヶ月		
駐車場	駐輪場		
設備	エレベーター,24時間ゴミ出し可,風除室,敷地内ゴミ置き場,宅配BOX,システムキッチン,2ロコンロ		
その他費用	[一時金] 退去時鍵交換費用(契約時請求):22,000円 AMLクラブサポート費(契約時請求):16,500円 ルームクリーニング費用(退去時請求):49,500円		
入居諸条件	ペット可 事務所不可 楽器等の使用不可 学生可		
保証会社	必須 家賃総額の50%～		
備考	ペット可(敷1) 引越業者当社指定 電力事業者当社指定 保証会社必須 退去時要清掃代 解約予告50日前 ネット込(シーファイブ)		

情報更新日 2024年4月13日

No.08310402

新宿本店 新宿区新宿3-21-4新宿ニュータウンビル1階  
TEL:03-6279-2032



みずまべや  
水商売のお部屋



あずま通り店 新宿区歌舞伎町1-8-3良川ビル2階  
TEL:03-6205-5732



東武東上線「下板橋」駅 徒歩2分 埼京線「板橋」駅 徒歩5分  
東武東上線「北池袋」駅 徒歩9分

FR :

# クレヴィスタ池袋本町 604

東京都豊島区池袋本町4丁目43-22

構造 鉄筋コンクリート8階建

面積 20.61㎡

竣工 2014年11月

間取り 1R

退去予定日：2024/04/20  
方角：東



## セールスポイント

共用部には宅配ボックス・ゴミ出し24時間OKなどが揃っております。収納はクロゼット・シューズボックスなど豊富なので、広々と空間を利用することも可能です。室内設備は洗面所独立・浴室乾燥機などが揃っているので、快適に過ごしやすいお部屋になります。駐輪場付き物件です。お部屋探しをするなら、当社にご連絡下さい。注目を集めている豊島区エリアや東武東上線下板橋付近の賃貸情報を多数取り揃えております。

## スマートホーム

スマホアプリ「Space Core」で利用可。お部屋により設置されている機器が異なる場合や、非設置の物件もございますので現地をご確認ください。【機能】①スマートロック②温湿度センサー③室内防犯カメラ④赤外線家電操作機能⑤管理会社とのチャット機能など

※図面と現況が異なる場合は現況優先になります。



## ▼賃貸借条件

賃料	76,000円
共益費	15,000円
契約期間	2年
更新料	新賃料の1ヶ月
その他条件	
ペット	相談
法人	可
外国籍	留学生(語学/専/短) 敷金+1.5 社会人・大学生 敷金+1

※法人(保証会社不可):敷金+2ヶ月/礼金+2ヶ月  
※水・風可:敷金+1ヶ月  
※2人入居:敷金+1ヶ月  
※ペット:小型犬+1ヶ月/猫+1.5ヶ月(償却)  
※不動産業者入居不可(連保も不可)  
※民泊転貸禁止  
※先行申込可・先行契約不可

## ▼初期費用

敷金	0ヶ月
礼金	0ヶ月
保証:イオースカート	緊急連絡先40%
保証:ルームバンク 口振手数料¥330	緊急連絡先40%
保証:GTN	GTN 外国籍の方エポスグローバルプラン 総額家賃の100% +月次費用 総額家賃の2%
その他月額費用	リビングアシスト総合保険 800円
室内清掃費用	44,000円
鍵交換代	33,000円
その他初期費用	書類作成代: 11,000円
入居時期	予定 2024年5月下旬

新宿本店

新宿区新宿3-21-4新宿ニュータワービル1階  
TEL: 03-6279-2032



みずばや  
水商売のお部屋



あずま通り店

新宿区歌舞伎町1-8-3良川ビル2階  
TEL: 03-6205-5732



西武池袋線「桜台」駅 徒歩3分 西武有楽町線「新桜台」駅 徒歩9分  
西武池袋線「練馬」駅 徒歩10分

FR :

# クレヴィスタ練馬桜台 113

東京都練馬区桜台 4丁目30-9

構造 鉄筋コンクリート5階建

面積 25.93㎡

竣工 2018年7月

間取り 1K



退去予定日：  
方角：東



## セールスポイント

こだわりで選びたい方におすすめ。練馬区エリアで住まいをお探しなら「クレヴィスタ練馬桜台」。薬や日用品を買うのに便利なヒロ薬局まで246mです。練馬区エリアにある賃貸情報のことなら、地域に密着した当社へお任せ下さい。当社は、多種多様な賃貸情報を取り扱っております。ご要望や不明な点などございましたら、お気軽にご連絡下さい。

## スマートホーム

スマホアプリ「Space Core」で利用可。お部屋により設置されている機器が異なる場合や、非設置の物件もございますので現地をご確認ください。【機能】①スマートロック②温湿度センサー③室内防犯カメラ④赤外線家電操作機能⑤管理会社とのチャット機能など

※図面と現況が異なる場合は現況優先になります。



## ▼賃貸借条件

賃料	78,000円
共益費	15,000円
契約期間	2年
更新料	新賃料の1ヶ月
▼その他条件	
ペット	相談
法人	可
外国籍	留学生(語学/専/短) 敷金+1.5 社会人・大学生 敷金+1

※法人(保証会社不可):敷金+2ヶ月/礼金+2ヶ月  
※水・風可:敷金+1ヶ月  
※2人入居:敷金+1ヶ月  
※ペット:小型犬+1ヶ月/猫+1.5ヶ月(償却)  
※不動産業者入居不可(連保も不可)  
※民泊転貸禁止  
※先行申込可・先行契約不可

## ▼初期費用

敷金	0ヶ月
礼金	0ヶ月
保証:イオースカート	緊急連絡先40%
保証:ルームバンク 口振手数料¥330	緊急連絡先40%
保証:GTN	GTN 外国籍の方エポスグローバルプラン 総額家賃の100% +月次費用 総額家賃の2%
その他月額費用	リビングアシスト総合保険 800円
室内清掃費用	44,000円
鍵交換代	33,000円
その他初期費用	書類作成代: 11,000円
入居時期	予定 2024年5月中旬

新宿本店 新宿区新宿3-21-4新宿ニューワークビル1階  
TEL: 03-6279-2032



みずkeyベプ  
水商売のお部屋



あずま通り店 新宿区歌舞伎町1-8-3良川ビル2階  
TEL: 03-6205-5732



# クレイシア板橋モデルノ

号室	賃料
803	87,000円

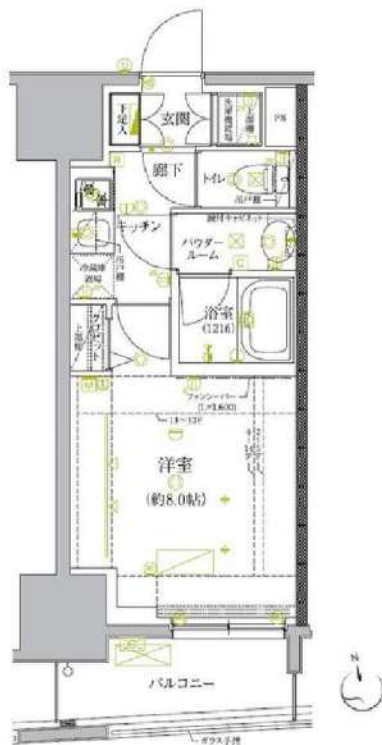
無料インターネットはギガプライズのみ利用可 NURU光別途契約可(借主負担)



写真はイメージです。  
フローリングカラー：ライトブラウン  
※民泊利用禁止※

- 保証会社加入必須
- 新日本信用保証
    - ①初回賃料総額40% (年額1万円)
    - ②初回賃料総額80% (年額無)
    - ③学生プラン初回3万円4年間年額無 (5年目~年額1万円) ※要学生証コピー  
口座振替手数料 216円(税込)/月 ※初回引落分のみ416円(税込)
  - クレディセゾン
    - ①初回賃料総額40% (年額1万円更新)  
※賃料(管理費込)が15万円以上年額1.4万円
    - ②学生プラン初回1.5万円年額1万円 ※要学生証コピー

分譲賃貸マンション  
インターネット(Wi-Fi)無料!  
ペット飼育可 保証金二ヶ月(退去時償却)



図面が現状と異なる場合は現状優先とします。  
更新料:新賃料の1ヶ月分

管理費	10,000円		
敷金	0ヶ月	礼金	1ヶ月
所在地	東京都板橋区 板橋4丁目13-1		
交通	JR埼京線 板橋 徒歩8分 都営三田線 新板橋 徒歩6分 東武東上線 下板橋 徒歩6分		
構造	鉄筋コンクリート(RC造) 14階建		
専有面積	26.0㎡	開口部方位	南
総戸数	52戸	間取り	1K
築年月	2018/02	契約期間	2年
入居日	6月中旬 05/16退去(入居中)		
設備等	都市ガス, 公共下水, 宅配BOX, バス・トイレ別, 浴室乾燥機, 室内洗濯機置き場, ペット相談, ガスコンロ, コンロ2口, バルコニー, エレベーター, エアコン, 独立洗面台, 防犯カメラ, 温水洗浄便座, ネット無料, グリル, モニタ付オートロック, ゴミ置場, シリンダーキー(ディンプル), ダブルロックキー, 24時間緊急通報システム		
備考	※365日以内の解約の場合、短期解約違約金 賃料(管理費込)1ヶ月分 ※更新事務手数料:新賃料の0.5ヶ月分 ※ルームクリーニング代(退去時支払):48,400円(税込) FAST ASSIST24/月額:850円(税込) 室内除菌消臭代:5,500円(税込) 鍵交換料:30,800円(税込) 保険料:20,000円 2年 解約予告:1ヶ月前		

新宿本店 新宿区新宿3-21-4新宿ニュータウンワビル1階  
TEL:03-6279-2032



みずべや  
水商売のお部屋



あずま通り店 新宿区歌舞伎町1-8-3良川ビル2階  
TEL:03-6205-5732



都営大江戸線「光が丘」駅 徒歩10分 西武池袋線「練馬高野台」駅 徒歩25分  
都営大江戸線「練馬春日町」駅 徒歩20分

FR :

# クレヴィスタ光が丘 604

東京都練馬区高松5丁目5-24

構造 鉄筋コンクリート9階建

面積 25.50㎡

竣工 2019年7月

間取り 1K



退去予定日：  
方角：南



### セールスポイント

ぜひ一度見ていただきたい、「クレヴィスタ光が丘」です。室内設備は浴室乾燥機・洗面所独立など豊富に揃っており、過ごしやすいお部屋になっております。収納はシューズボックス・クロゼットなどが備え付けられているので、衣類や日用品の収納に重宝します。エレベーター付きの物件です。練馬区エリアと都営大江戸線光が丘付近のお部屋探なら当社へ。あなたからのお問い合わせをスタッフ一同お待ちしております。

### スマートホーム

スマホアプリ「Space Core」で利用可。お部屋により設置されている機器が異なる場合や、非設置の物件もございますので現地をご確認ください。【機能】①スマートロック②温湿度センサー③室内防犯カメラ④赤外線家電操作機能⑤管理会社とのチャット機能など

※図面と現況が異なる場合は現況優先になります。

ペット相談	2人入居可	オートロック	宅配ボックス	エアコン	温水洗浄便器	モニター付きインターホン	エレベーター	都市ガス
分譲タイプ	デザイナーズ	ネット無料	浴室乾燥機	ゴミ出し24時間OK	駐輪場	フローリング	洗濯洗面化粧台	防犯カメラ

### ▼賃貸借条件

賃料	88,500円
共益費	10,000円
契約期間	2年
更新料	新賃料の1ヶ月
▼その他条件	
ペット	相談
法人	可
外国籍	留学生(語学/専/短) 敷金+1.5 社会人・大学生 敷金+1

※法人(保証会社不可):敷金+2ヶ月/礼金+2ヶ月  
※水・風可:敷金+1ヶ月  
※2人入居:敷金+1ヶ月  
※ペット:小型犬+0.5ヶ月/猫+1ヶ月(償却)  
※不動産業者入居不可(連保も不可)  
※民泊転貸禁止  
※先行申込可・先行契約不可

### ▼初期費用

敷金	0ヶ月
礼金	0ヶ月
保証:イホースカート	緊急連絡先40%
保証:ルームバンク 口振手数料¥330	緊急連絡先40%
保証:GTN	GTN 外国籍の方エポスグローバルプラン 総額家賃の100% +月次費用 総額家賃の2%
その他月額費用	リビングアシスト総合保険 800円
室内清掃費用	55,000円
鍵交換代	33,000円
その他初期費用	書類作成代: 11,000円
入居時期	予定 2024年5月下旬

新宿本店 新宿区新宿3-21-4新宿ニュータウンビル1階  
TEL: 03-6279-2032



みずぺや  
水商売のお部屋



あずま通り店 新宿区歌舞伎町1-8-3良川ビル2階  
TEL: 03-6205-5732



プレール・ドゥーク板橋本町Ⅲ

住み替え応援システムRe・Room  
家賃でポイントがたまる！  
住み替えて使ってお得！

安心管理システム24時間管理  
学生・女性にオススメ



家具家電付！（喫煙/ペット不可）

初めての一人暮らしや転勤の方におすすめ♪

インターネット月額基本使用料無料(BBM-NET)Wi-Fi完備

**新生活応援**  
賢く身軽に始める新生活！  
**家電リース**

お得で！家電は安心の4点セットをご用意しております。

新生活応援家電リースサービス  
お申し込みは専用ダイヤル  
03-6279-2032  
02時まで受付いたします。

新生活応援家電リースサービス  
お申し込みは専用ダイヤル  
03-6279-2032  
02時まで受付いたします。

新入 月額 **5,500円** 円  
中古 月額 **4,400円** 円

木下の賃貸 友の会  
詳細はこちら▶



※図面と現況が異なる場合には現況を優先とします

ACCESS

都営三田線 板橋本町駅 徒歩3分

JR埼京線 十条 徒歩22分  
東武東上線 中板橋 徒歩17分

302号室

賃料 **89,000円**  
管理費 **12,000円**

敷金 0ヶ月 礼金 1ヶ月

OUTLINE

間取り	1K	タイプ	専有面積	25.71㎡
入居日	2024年5月中旬		内見	不可

「木下の賃貸」友の会費 1,980 円(税込)/月額

所在地 東京都板橋区大和町13-19

構造	RC造	規模	12階建3階	
竣工日	2019年06月	総戸数	30戸	
駐車場施設	有	空き	要確認	
駐輪場施設	有	空き	要確認	
駐車場敷金	なし	駐車場賃料	20,000 円/月額	
ペット飼育	不可	ペット飼育の場合の敷金		
方位	西	ガス	㈱CDエナジーダイレクト推奨	
管理会社	株式会社キノシタコミュニティ		電気	㈱CDエナジーダイレクト推奨

LEASE CONDITION

契約期間	2年	更新料	新賃料	1.25 ヶ月
解約予告	1ヶ月前に文書で当社宛に通知			
鍵交換費	27,500 円(税込)	消毒代	26,400 円(税込)	
定額ルームクリーニング代	63,800 円(税込)			

EQUIPMENT

オートロック	○	洗濯機置場	○	バルコニー	○
エレベーター	○	浴室乾燥機	○	CATV	○
TVモニター付きインターフォン	○	洗浄機能付暖房便座	○	BSアンテナ	○
宅配ボックス	○	追い焚き	○	CSアンテナ	○
ガスコンロ	○	居室床材フローリング	○	カーシェアリング	
IHクッキングヒーター	○	エアコン	○		
独立洗面台	○	浄化槽			

- ①保証会社加入必須。木下グループ保証：初回保証料80%、利用手数料月額550円(税込)、継続保証委託料20,000円(2年毎)
- ②木下の賃貸友の会加入必須。入居者補償制度、住まいのトラブル緊急サポート等のサービスを提供。月額1,980円(税込)円～/法人プラン月額990円(住まいのトラブル緊急サポートのみ)
- ③定額ルームクリーニング代63,800円(税込)～
- ④CATV、BS・CS110°、インターネット等(導入されているか否かは要確認)には別途契約、費用がかかります。
- ⑤BBM-NET完備。月額基本使用料は無料ですがオプションサービス(物件により利用できない場合があります)には別途費用がかかります。
- ⑥契約時、消毒代26,400円(税込)がかかります。

備考

新宿本店

新宿区新宿3-21-4新宿ニュータワービル1階  
TEL: 03-6279-2032



みずびや  
水商売のお部屋



あずま通り店

新宿区歌舞伎町1-8-3良川ビル2階  
TEL: 03-6205-5732



# クレイシア巣鴨駅前

号室	賃料
905	95,000円

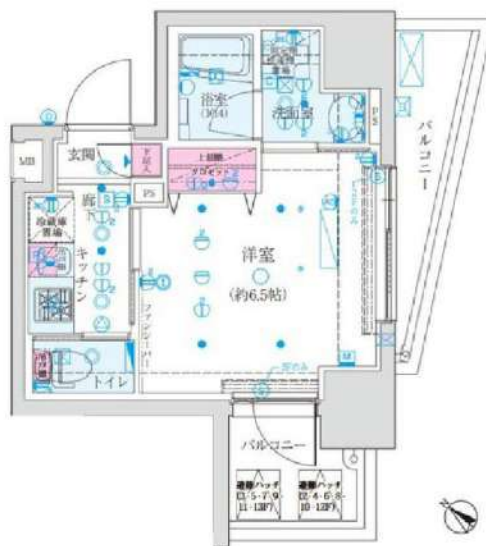
無料インターネットはギガプライズのみ利用可 NURO光別途契約可 (借主負担)



写真はイメージです。  
フローリングカラー：ライトブラウン  
※民泊利用不可※

- 保証会社加入必須
- 新日本信用保証
    - ①初回賃料総額40% (年額1万円)
    - ②初回賃料総額80% (年額無)
    - ③学生プラン初回3万円4年間年額無 (5年目~年額1万円) ※要学生証コピー  
口座振替手数料 216円 (税込)/月
  - クレディセゾン
    - ①初回賃料総額40% (年額1万円更新)  
※賃料(管理費込)が15万円以上年額1.4万円
    - ②学生プラン初回1.5万円年額1万円 ※要学生証コピー

☆分譲賃貸マンション☆  
インターネット (Wi-Fi) 無料!  
ペット飼育可 保証金二ヶ月 (退去時償却)



図面が現状と異なる場合は現状優先とします。  
更新料: 新賃料の1.5ヶ月分

管理費	10,000円		
敷金	0ヶ月	礼金	1ヶ月
所在地	東京都豊島区 巣鴨3丁目26-4		
交通	都営三田線 巣鴨 徒歩1分 JR山手線 巣鴨 徒歩2分		
構造	鉄筋コンクリート (RC造) 13階建		
専有面積	22.38㎡	開口部方位	南東
総戸数	60戸	間取り	1K
築年月	2016/04	契約期間	2年
入居日	6月上旬 04/28退去 (入居中)		
設備等	都市ガス, 公共下水, 宅配BOX, バス・トイレ別, 浴室乾燥機, 室内洗濯機置き場, 角部屋, ペット相談, ガスコンロ, コンロ2口, エレベーター, エアコン, 独立洗面台, 防犯カメラ, 温水洗浄便座, ネット無料, グリル, 2面採光, 2面バルコニー, モニタ付オートロック, ゴミ置場, シリンダーキー (ディンプル), ダブルロックキー, 24時間緊急通報システム		
備考	※365日以内の解約の場合、短期解約違約金 賃料(管理費込) 1ヶ月分 ※ルームクリーニング代 (退去時支払): 38,500円 (税込) FAST ASSIST24/月額: 850円 (税込) 室内除菌消臭代: 5,500円 (税込) 鍵交換料: 30,800円 (税込) 保険料: 20,000円 2年 解約予告: 1ヶ月前		

新宿本店 新宿区新宿3-21-4新宿ニュータウンビル1階  
TEL: 03-6279-2032



みずべや  
水商売のお部屋



あずま通り店 新宿区歌舞伎町1-8-3良川ビル2階  
TEL: 03-6205-5732

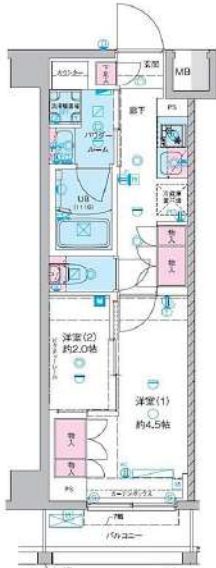




物件名 GENOVIA池袋本町  
703号室 Ctype

賃料 119,500円

交通 東武東上線「下板橋」駅 徒歩 8分  
東武東上線「北池袋」駅 徒歩 9分  
都営三田線「板橋区役所前」駅 徒歩 13分



- ペット飼育可(大型犬・猫・多頭飼い可)
- 浴室乾燥機付き
- 温水洗浄便座(BT別)
- 独立洗面台完備
- 2口ガスシステムキッチン
- 契約金カード決済可(VISA Masterのみ)
- 電子契約有
- 防犯カメラ、オートロック
- 宅配ボックス
- 二人入居・外国籍相談可能

★全タイプ写真載せてます！転用OK！承諾不要です！ <https://x.gd/hUHyp>

※ペット飼育の場合敷金1ヵ月追加(解約時償却)。※図面と現況が異なる場合は現況を優先致します。

所在地	東京都豊島区池袋本町 2丁目29-12	管理費等	管理費 10,000円	その他費用 ・保証会社必須 一番手「RBI」初回保証料：40%（ペット飼育時60%） 外国籍：80%+外国籍サポート年額10,800円 （※審査により変更有・要確認） ★RBI安心サポート： 家賃保証月額料金+専財保険+専賃引継手数料+mamorocca →全て付帯して2,700円/月(税込) 二番手「要相談」 ・ル・レ・コンダグ 費用38,500円(税込) ・繰上返済費用55,000円(税込)【任意】 ・事務手数料11,000円(税込) ・消費抗産物7%費用11,000円(税込) ・火災保険料→保証会社により変化 ※1年未満短期違約金有、貴料+管理費合計額(法人相談可) ※解約予告2ヶ月前(法人の場合相談可)	必要書類 《個人契約》 契約者：保険証7-30312-、顔写真付き身分証明書7-30312-、専賃引継口座、銀行印 緊急連絡先：身分証明書7-30312- 保証人：連帯保証人随約書、印鑑証明書、保険証7-30312-、顔写真付き身分証明書7-30312- 《法人契約》 契約者：会社印本、印鑑証明書/入居者：保険証7-30312-、顔写真付き身分証明書7-30312- 保証人：印鑑証明書、保険証7-30312-、顔写真付き身分証明書7-30312- ※審査の内容によって収入の証明できる書類を提出して頂く場合があります。
所在階	7階	向き	西		
専有面積	25.95㎡	バルコニー	3.19㎡		
間取詳細	2K	入居時期	2024年4月下旬(2024年4月6日 退去予定)		
構造	鉄筋コンクリート造 地上階数 7階	契約期間	普通借家契約 2年(更新料：新賃料1ヵ月)		
築年月	2023年8月	駐車場	要問い合わせ(敷金1ヵ月)		
		駐輪場	自転車：無料(要登録) バイク：要確認(敷金1ヵ月)		

新宿本店

新宿区新宿3-21-4新宿ニューターワビル1階  
TEL: 03-6279-2032



みずべや  
水商売のお部屋



あずま通り店

新宿区歌舞伎町1-8-3良川ビル2階  
TEL: 03-6205-5732





※写真はモデルルームです。

JR山手線  
大塚 駅徒歩3分

都電荒川線 大塚駅前駅より徒歩3分  
東京メトロ丸の内線 新大塚駅より徒歩9分

※所要時間は時間帯により異なります。乗換・待ち時間は含まれておりません。

### 《物件概要》

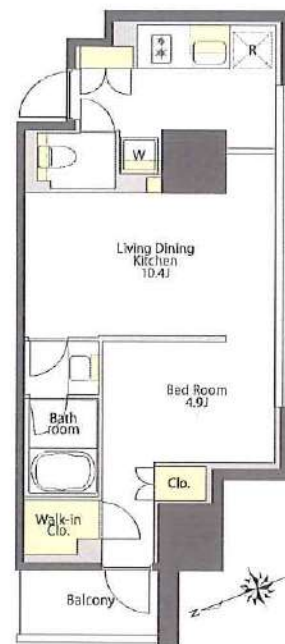
- 所在地 東京都豊島区北大塚1-15-1
- 交通 JR山手線「大塚」駅徒歩3分
- 構造 鉄筋コンクリート造 地上19階建
- 総戸数 144戸
- 竣工 2017年1月
- 契約期間 2年(更新可)

### 《賃貸条件》

- 礼金/1ヶ月
- 敷金/1ヶ月(留学生は敷金2ヶ月)
- 契約期間/2年 ■更新料/新賃料の1ヶ月分
- 保証会社らくらくパートナー アプラス
- 初回引落時:33,000円 継続保証料:総家賃等の2%/月
- 保険/別途加入 ■鍵交換/27,500円

### 《備考》

- 機械式駐車場/普通車/空き1台 33,000円/月 ハイカー/空き1台 38,500円/月
- バイク置場/月額5,500円 ※駐車場・バイク置き場は別途敷金1ヶ月、仲介手数料あり。
- 駐輪場/登録料:6,600円/2年※途中返金なし。
- 退去時のハウスクリーニング代は借主負担となります。■電話回線工事は借主負担。
- 禁止事項/ペット飼育・石油器具・楽器持込み・airbnb等の民泊
- 短期解約違約金有/契約開始日より6ヶ月未満で賃料の1ヶ月分。6ヶ月以上1年未満で賃料0.5ヶ月分。  
※学生契約の場合/1年未満の場合:賃料の1ヶ月分。1年以上2年未満の場合賃料0.5ヶ月分。
- 電気、ガス会社は貸主による指定がある際は、指定業者をお使い頂きます。 ■解約2ヶ月前通知。
- 「シャーマンライフSUPPORT24」への加入任意【880円/月】
- 本物件専任インターネットのみ利用可能。



706号室 1LDK 36.77㎡

賃料 160,000円  
管理費 12,000円

退去予定日:5/21予定  
入居予定日:相談

1606号室 1LDK 36.77㎡

賃料 167,000円  
管理費 12,000円

退去予定日:5/31予定  
入居予定日:相談

### 《設備》



- ・図面や設備等、本紙と現状が異なる場合は、現状を優先させていただきます。
- ・仲介手数料は原則貸主0.5ヶ月、借主0.5ヶ月ですが、こちらの物件は借主1ヶ月(税別)となります。
- ・本紙は参考資料であり、宅地建物取引法上の重要事項説明書ではありません。

新宿本店 新宿区新宿3-21-4新宿ニュータワービル1階  
TEL: 03-6279-2032



みずべや  
水商売のお部屋



あずま通り店 新宿区歌舞伎町1-8-3良川ビル2階  
TEL: 03-6205-5732

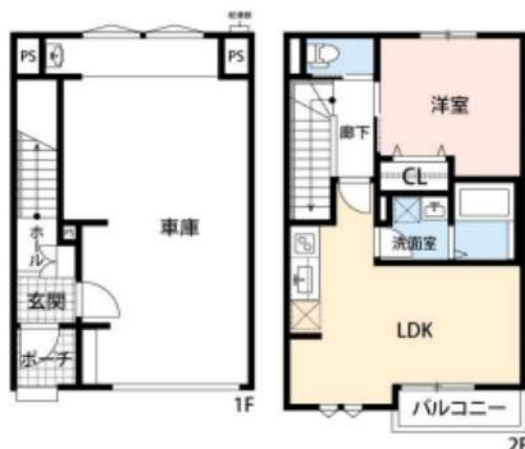


# 新築 ガレージハウス

## アヴァンティ環八西台



★新築★ ガレージ付きファミリー物件1LDK!



- EQUIPMENT**
- ・全住戸1階車庫(シャッター有)
  - ・都市ガス
  - ・システムキッチン
  - ・2口ガスコンロ(グリル付)
  - ・温水洗浄暖房便座
  - ・独立洗面化粧台
  - ・モニター付インターホン
  - ・浴室乾燥機
  - ・室内洗濯機置き場
  - ・追い炊き付
  - ・ガス給湯器
  - ・宅配ボックス
  - ・ゴミ庫
  - ・防犯カメラ
  - ・無料インターネット(WiZ)
  - ・シーリングライト
  - ・LDK10.6帖
  - ・洋室5.6帖

ACCESS	
東武東上線	東武練馬 徒歩14分
都営三田線	西台 バス停2分 乗車6分
OUTLINE	
所在地	東京都板橋区西台3-15-5(仮)
構造	木造 規模 地上2階建
施工日	2024年5月末予定 総戸数 3戸
ペット飼育	不可 部屋向き 南西
自転車置き場	無 空き状況
バイク置き場	無 問い合わせ
管理会社	株式会社木下の賃貸
LEASE CONDITION	
敷金	1ヶ月 礼金 1ヶ月
契約期間	普通借家 更新料 新賃料1.25ヶ月
解約予告	1ヶ月前
木下の賃貸 友の会	2,640円(税込)※法人は990円(24Hサポートのみ)
入居時期	2026年6月上旬頃 消毒代 26,400円
備考	①保証会社加入必須。木下グループ保証：初回保証料80%、利用手数料月額550円(税込)、継続保証委託料20,000円(2年毎) ②木下の賃貸友の会加入必須。入居者補償制度、住まいのトラブル緊急サポート等のサービスを提供。月額2,640円(税込)/法人プラン月額990円(住まいのトラブル緊急サポートのみ) ③CATV、BS・CS110、インターネット等(導入されているか否かは要確認)には別途契約、費用がかかります。 ④契約時、消毒代26,400円(税込)がかかります。

東武練馬駅徒歩14分 環八すぐ出れます!



号室	101	102	103
賃料	210,000円	205,000円	210,000円
管理費	10,000円		
m <sup>2</sup> 数	73.23m <sup>2</sup>		