

ライジングプレイス川崎 803

物件種別	間取り	賃料	管理費等
マンション	1K	72,000円	15,000円

【必須】ベルプラス[家財保険/設備トラブル24時間駆け付け/騒音・近隣トラブルサポート]
【月額:2200円(税込)] or 【2年一括:44000円(税込)] 選択可※但し一括払いは途中解約返金不可

【建物管理会社:株式会社トラストコンシェルジュTEL:03-5767-6758】 ペット種類・インターネット・BS・CS・駐車場・バイク置き場・駐輪場など共有部分に関しては建物管理会社にご確認下さい ※ペット可の場合は敷金積増(償却)となります。

敷金/保証金	0円	礼金/権利金	72,000円
敷引/償却金		更新料	1.5ヶ月(新賃料)
更新事務手数料	0円		
その他費用	[一時金] 鍵交換費: 33,000円, 室内抗菌代: 13,000円 [月次費用] ベルプラス: 2,200円		
物件所在地	神奈川県川崎市川崎区堀之内町10-2		
交通	京急本線 京急川崎駅 徒歩7分 東海道本線(東日本) 川崎駅 徒歩11分 京急大師線 港町駅 徒歩14分		
間取り詳細			
構造	鉄筋コンクリート 8階 / 15階建		
面積	21.24㎡	向き	南
築年月	2016年3月	契約期間	普通借家契約 2年
退去日	2024年6月9日	入居時期	2024年7月上旬 予定
駐車場	駐輪場 バイク置き場		
設備	24時間換気システム, 2口コンロ, BS, CS, TVインターホン, エアコン, ガス給湯, クローゼット, シューズボックス, バストイレ別, モニタ付オートロック, 温水洗浄便座, 室内洗濯機置場, 洗面所独立, 当社管理物件, 浴室乾燥, ガスコンロ, ガスコンロ設置済, 2F以上, インターホン, オートロック, シゃワー, 洗面化粧台, 洗面台, 脱衣所, 暖房便座, 浴室暖房, エレベーター, 宅配BOX, 敷地内ゴミ置き場, 防犯カメラ, メールボックス, 分譲タイプ		
入居諸条件	ペット相談, ルームシェア相談, 飲食店不可, 外国人相談, 楽器使用不可, 高齢者相談, 子供相談, 事務所不可, 性別不問, 単身可, 二人入居相談, 法人可		
損害保険			
保証会社	必須 指定保証会社: 初回契約時: 50% / [リロ: 月1,000円] [URAG: 1万円/年(月330円)] [カーサ: 月1%] [エゴス: 月1.3%] [ジャックス: 月額保証料1%]		
備考	内見・申込はいい生活スクエア 【必ず】図面はいい生活スクエアより取得ください《必須》ベルプラス[家財保険/設備トラブル24時間駆け付け/騒音・近隣トラブルサポート] 【月額:2200円(税込)] or 【2年一括:44000円(税込)] 選択可※但し一括払いは途中解約返金不可短期解約違約金: 1年未満は総賃料2ヶ月分、1年以上1.5年未満は総賃料1.5ヶ月分。ペット飼育可能な場合は敷金積増/償却となります。法人様申込の場合、条件によっては礼金増額になる場合がございます。		



※図面と異なる場合は現況を優先となります。

新宿本店 新宿区新宿3-21-4新宿ニュータワービル1階
TEL: 03-6279-2032



みずべや
水商売のお部屋



あずま通り店 新宿区歌舞伎町1-8-3良川ビル2階
TEL: 03-6205-5732

分譲型賃貸マンション

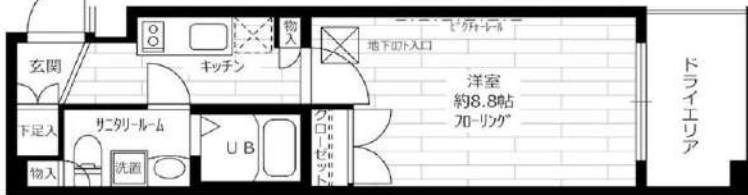
東急田園都市線 宮崎台駅まで 徒歩10分

システムキッチン,ガスコンロ設置済,2ロコンロ,ガスレンジ付,ガスキッチン,バス・トイレ別,脱衣所,浴室乾燥,温水洗浄便座,洗面所にドア,洗面化粧台,エアコン,BS,CS,CATV,ネット使用料不要,ネット専用回線,光ファイバー,CATVインターネット,TVインターホン,マルチメディアコンセント,インターネット専用線配線済み,防犯カメラ,オートロック,カードキー,モニタ付オートロック,ロフト,給湯,エレベーター,敷地内ゴミ置き場,宅配BOX,24時間換気システム,外壁タイル張り,分譲タイプ,フローリング,室内洗濯機置場,クローゼット,シューズボックス,人感照明センサー,閑静な住宅街,緑豊かな住宅地



ROOM PLAN Atype

専有面積/28.42㎡



ステージファースト宮崎台

賃料	107号室	75,000円
構造	鉄筋コンクリート造 地上階数 5階	
交通	東急田園都市線 宮崎台駅まで 徒歩10分	
所在地	神奈川県川崎市宮前区宮崎5丁目14-15	
完成	2008年5月	専有面積 28.42㎡
現況	空室	入居時期 2024年04月13日
敷金	1ヶ月	共益費 5,000円
礼金	2ヶ月	契約終了時敷金償却 1ヶ月
契約期間	普通 2年間	解約予告 1ヶ月前
更新料	新賃料1ヶ月	火災保険 20,000円(2年)
保証会社	必須	保証人 不要

【一時金】アクト安心ライフ24:16500円 鍵交換代:19800円 【月次費用】システム利用料:275円
初回保証料:月額費用の40%、1年毎に更新保証料10,000円。(GTN使用時50%~100%)
ペット(不可), 外国人入居(相談), 楽器使用(不可), 事務所(不可), 法人(相談)

契約条件

インターネット使い放題!

★光ケーブル★

(プロバイダ-契約料・通信料不要)

※端末は各自のご負担となります。

※この図面は販売図面をもとに作成しております。図面と異なる場合は現況を優先となります。

★入居前に各種施工ができます! 防虫施工 22,000円 光触媒コーティング33,000円

新宿本店 新宿区新宿3-21-4新宿ニュータウンビル1階
TEL: 03-6279-2032



みずべや
水商売のお部屋

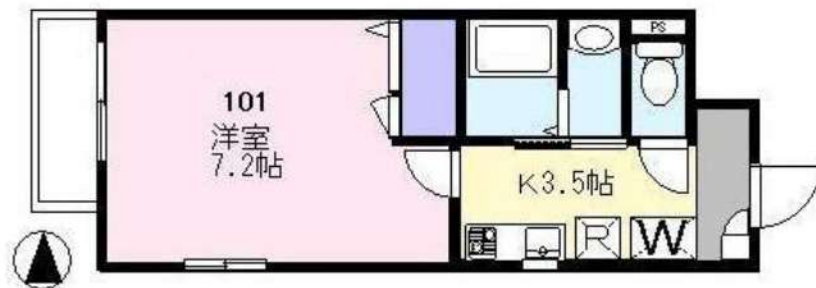


あずま通り店 新宿区歌舞伎町1-8-3良川ビル2階
TEL: 03-6205-5732

HEBEL HAUS の賃貸住宅
ヘーベルメゾン

旭化成ヘーベルメゾン

安心の管理形態！
耐震耐火性に優れた構造！！



わかりやすい くらべてやすい

めやす賃料 表示

めやす賃料とは賃料、共益費・管理費、敷引金、礼金、更新料を含み、賃料条件の改定がないものと仮定して4年間賃借した場合(定期借家の場合は契約期間)の1ヶ月あたりの金額です。

83,208 円

物件名	Fine Court		
間取	1K	号室	101
賃料	77,000円		
管理費	3,000円		
所在地	〒212-0058 神奈川県川崎市幸区鹿島田2-7-19		
交通①	横須賀線『新川崎』	徒歩	5分
交通②	南部線『鹿島田』	徒歩	7分
敷金	1ヶ月	礼金	1ヶ月
構造	鉄骨ALC造	規模	地上2階建
築年数	2011年3月築		
入居日	5月20日 (退去予定5月12日)		
占有面積	25.47㎡		
契約期間	2年	更新料	新賃料1ヶ月
設備	<ul style="list-style-type: none"> ■ バストトイレ別 ■ エアコン ■ フローリング ■ システムキッチン(ガス2口グリル付) ■ 浴室換気乾燥機 ■ 防犯シャッター ■ ウォシュレット ■ TVモニター付インターホン ■ 光マンションニギガKDDI対応 ■ シャンプードレッサー ■ 室内洗濯機置場 ■ クローゼット ■ シューズボックス ■ バルコニー ■ 室内物干し ■ 駐輪場 ■ 都市ガス ■ BS 		
備考	<ul style="list-style-type: none"> ・ My Concier Club 15,000 円 ・ 鍵交換代 22,000 円 ・ 保証会社必須(保証料50%~) ・ 退室時 クリーニング費用借主負担 44,000 円 		

※図面と現況に相違がある場合は現況優先と致します。

新宿本店

新宿区新宿3-21-4新宿ニュータウンビル1階
TEL: 03-6279-2032



みずべや
水商売のお部屋



あずま通り店

新宿区歌舞伎町1-8-3良川ビル2階
TEL: 03-6205-5732

ハーモニーレジデンス川崎#002

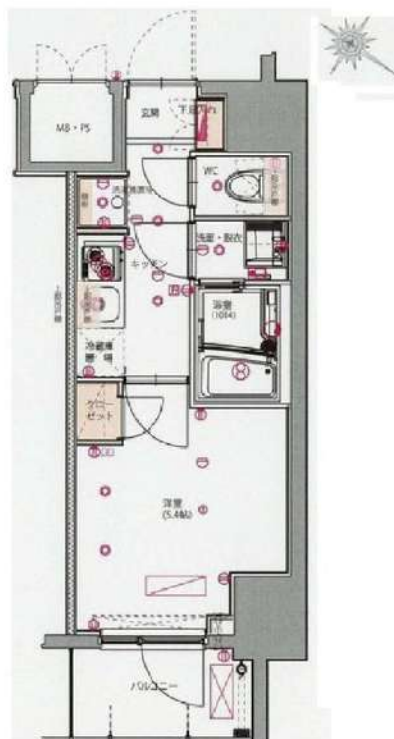
号室	賃料
805	77,000円

分譲賃貸マンション
ペット飼育可 保証金2ヶ月（退去時償却）



イメージ写真です
インターネットに関しては建物管理会社にお問合せ下さい
※民泊利用不可

- 保証会社加入必須
- 新日本信用保証
 - ①初回賃料総額4.0%（年額1万円）
 - ②初回賃料総額8.0%（年額無）
 - ③学生プラン初回3万円4年間年額無（5年目～年額1万円）※要学生証コピー
口座振替手数料 216円（税込）/月
 - クレディセゾン
 - ①初回賃料総額4.0%（年額1万円更新）
※賃料（管理費込）が15万円以上年額1.4万円
 - ②学生プラン初回1.5万円年額1万円※要学生証コピー



図面が現状と異なる場合は現状優先とします。
更新料:新賃料の1ヶ月分

管理費	14,000円		
敷金	0ヶ月	礼金	1ヶ月
所在地	神奈川県川崎市川崎区 南町22-1		
交通	JR京浜東北線 川崎 徒歩10分 京急本線 京急川崎 徒歩13分 JR南武線 八丁畷 徒歩9分		
構造	鉄筋コンクリート(RC造) 14階建		
専有面積	20.61㎡	開口部方位	北東
総戸数	104戸	間取り	1K
築年月	2016/10	契約期間	2年
入居日	相談 04/30退去(入居中)		
設備等	プロパン, 公共下水, 宅配BOX, バス・トイレ別, 浴室乾燥機, 室内洗濯機置き場, ペット相談, コンロ2口, バルコニー, エレベーター, エアコン, 独立洗面台, 防犯カメラ, 温水洗浄便座, モニタ付オートロック, ゴミ置場, インターネット接続可, シリンダーキー(ディンプル), ダブルロックキー, 24時間緊急通報システム		
備考	※365日以内の解約の場合、短期解約違約金 賃料(管理費込) 1ヶ月分 ※更新事務手数料: 新賃料の0.5ヶ月分 ※ルームクリーニング代(退去時支払): 38,500円(税込) FAST ASSIST24/月額: 850円(税込) 室内除菌消臭代: 5,500円(税込) 鍵交換料: 30,800円(税込) 保険料: 20,000円/2年 解約予告: 2ヶ月前		

新宿本店 新宿区新宿3-21-4新宿ニュータワービル1階
TEL: 03-6279-2032



みずべや
水商売のお部屋



あずま通り店 新宿区歌舞伎町1-8-3良川ビル2階
TEL: 03-6205-5732

ロアール元住吉

号室	賃料
106	79,000円



管理費	10,000円		
敷金	0ヶ月	礼金	1ヶ月
所在地	神奈川県川崎市中区 木月4丁目47-5		
交通	東急目黒線 元住吉 徒歩12分 東急東横線 元住吉 徒歩12分 グリーンライン 日吉 徒歩17分		
構造	鉄筋コンクリート(RC造) 6階建		
専有面積	25.52㎡	開口部方位	東
総戸数	63戸	間取り	1K
築年月	2023/05	契約期間	2年
入居日	05/27 05/06退去		
設備等	都市ガス, 公共下水, 宅配BOX, 浴室乾燥機, ペット相談, ガスコンロ, システムキッチン, コンロ2口, エレベーター, エアコン, 外国人相談, 独立洗面台, 防犯カメラ, 温水洗浄便座, ルームシェア相談, 光ファイバー, 各居室照明, オートロック, 24時間ゴミ出し可		
備考	インターネット使用(工事を含む)、BS・CS・CATVの視聴には別途料金が発生する場合があります。 駐輪場、バイク置場、駐車場等の料金、共用部の設備については建物管理会社へお問合せ下さい。 解約予告: 1ヶ月前		

★保証会社利用必須★

保証会社：日本トラストコーポレーション保証
 初回保証料：総賃料の80%+月額保証料：総賃料の1%
 ※その他の保証会社をご利用いただく場合がございます。

◇火災保険17,000円～

◆クリーニング費用55,000円(税込) ※退去時に別途支払

《契約時の必要書類》

申込人：身分証のカラーコピー・住民票
 入居者：顔写真付き身分証のカラーコピー(もしくは住民票+顔写真)

図面が現状と異なる場合は現状優先とします。
 更新料:新賃料の1ヶ月分

新宿本店 新宿区新宿3-21-4新宿ニュータワービル1階
TEL: 03-6279-2032

みずべや
水商売のお部屋

あずま通り店 新宿区歌舞伎町1-8-3良川ビル2階
TEL: 03-6205-5732

物件ID : 12906 * 10

木下の賃貸
KINOSHITA GROUP

プレール・ドーク川崎大師Ⅱ

住み替え応援システムRe・Room
家賃でポイントがたまる！
住み替えで使ってお得！

安心管理システム24時間管理
学生・女性にオススメ

洋室約8帖・オートロック付き分譲マンション

2口ガスコンロキッチン・宅配BOX・浴室乾燥機あり

BBM-NET(インターネット月額基本使用料無料)



新生活応援
驚く! 手軽に!! はじめる新生活!
家電リース

お得で! 家電は安心の4点セットをご用意しております。

リースで安くスマートに生活! 1ヶ月から2ヶ月でリースしていただけます。

最新! 最新の家電! 最新の家電! 最新の家電!

新品 月額 **5,500**円 (税込)
中古 月額 **4,400**円 (税込)

ACCESS

京急大師線 川崎大師駅 徒歩6分

京急大師線 鈴木町 徒歩12分

京急大師線 東門前 徒歩14分

302号室

賃料 **79,500円**

管理費 **8,000円**

敷金 **0ヶ月** 礼金 **1ヶ月**

OUTLINE

間取り	1K	タイプ		専有面積	25.79㎡
入居日	応相談	内見	可 (現地対応)		
「木下の賃貸」友の会費 1,980 円 (税込) / 月額					
所在地	神奈川県川崎市川崎区川中島1-16-17				
構造	R.C造	規模	7階建3階		
竣工日	2018年7月	総戸数	32戸		
駐輪場	有り	空き	要確認		
駐車場	—	空き	—		
駐車場賃料	—	駐車場礼金及び仲介手数料	—		
ペット飼育	相談	ペット飼育の場合の敷金	敷金+2か月		
方位	北東	ガス	都市ガス		
建物管理会社	株式会社キノシタコミュニティ				

LEASE CONDITION

契約期間	2年	更新料	新賃料	1.25	ヶ月
解約予告	1ヶ月前に文書で当社宛に通知				
鍵交換費	27,500 円 (税込)	消毒代	26,400 円 (税込)		
定額ルームクリーニング代	63,800 円 (税込)				

EQUIPMENT

オートロック	○	洗濯機置場	○	バルコニー	○
エレベーター	○	浴室乾燥機	○	CATV	○
TVモニター付きインターホン	○	洗浄機能付暖房便座	○	BSアンテナ	○
宅配ボックス	○	追い焚き	○	CSアンテナ	○
ガスコンロ	○	居室床材フローリング	○	カーシェアリング	○
IHクッキングヒーター	○	エアコン	○		
独立洗面台	○	浄化槽	○		

※保証会社利用必須です。木下グループをご利用の場合、初回保証料80%と月額550円 (税込) の利用手数料、また2年毎に20,000円の継続保証委託料が必要です。※CATV、インターネット等対応物件の場合、利用時は別途契約、費用がかかります。※契約時に定額ルームクリーニング代として63,800円 (税込) ~ (お部屋の広さにより異なります) です。※BBM-NET対応物件の場合、月額基本使用料は無料ですが、オプションサービスには別途費用がかかります。※入居者補償制度あり ※契約時に除菌消毒代が発生致します。※木下の賃貸友の会加入必須。月額1,980 (税込) 円~/法人プラン月額990円 (住まいのトラブル緊急サポートのみ)

備考

※図面と現況が異なる場合には現況を優先とします。

新宿本店 新宿区新宿3-21-4新宿ニュータワービル1階
TEL : 03-6279-2032



みずべや
水商売のお部屋



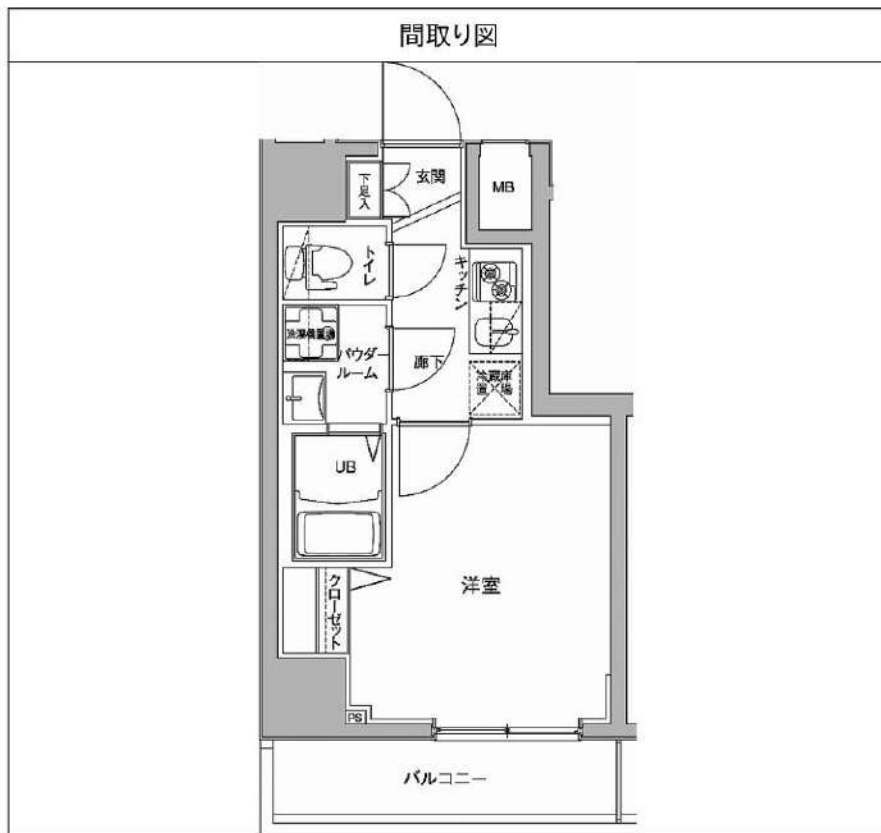
あずま通り店 新宿区歌舞伎町1-8-3良川ビル2階
TEL : 03-6205-5732

ジェノヴィア川崎駅グリーンヴェール 502

物件種別	間取り	賃料	管理費等
マンション	1K	83,500円	15,000円

セキュリティも室内設備も充実!ペット可 高級デザイナーズレジデンス♪

セキュリティも室内設備も充実!ペット可 高級デザイナーズレジデンス♪



※図面と異なる場合は現況を優先となります。

敷金/保証金	0円	礼金/権利金	83,500円
敷引/償却金	0円	更新料	1.5ヶ月(新賃料)
更新事務手数料			
その他費用			
物件所在地	神奈川県川崎市川崎区南町3-2		
交通	京浜東北線 川崎駅 徒歩8分 京急本線 京急川崎駅 徒歩9分 南武線 八丁畷駅 徒歩13分		
間取り詳細			
構造	鉄筋コンクリート 5階 / 13階建		
面積	23.99㎡	向き	南西
築年月	2017年3月	契約期間	普通借家契約 2年
退去日		入居時期	2024年7月19日
駐車場	駐輪場 バイク置き場		
設備	浴室乾燥, ガス給湯, バス・トイレ別, CS, シャワー, 2口コンロ, ガスキッチン, 温水洗浄便座, エアコン, 洗面所独立, 室内洗濯機置場, 押入, BS, シューズボックス, モニタ付オートロック, 洗面化粧台, クローゼット, フローリング, トイレ有, ガスコンロ, ユニットバス, ガスコンロ設置済, バス有, システムキッチン, TVインターホン, デザイナーズ, エレベーター, 外壁タイル張り, 宅配BOX		
入居諸条件	ペット可, 事務所不可, 二人入居可		
損害保険	要 23,000円(2年)		
保証会社	可 保証会社必須/～50%		
備考	■入居中サポート/21450円 ■抗菌代/17600円 ■事務手数料/11000円 ■保証会社必須/～50% ■保険/23000円 ■鍵費用/22000円 ■契約期間(2年普借) ※違約金有 ☆AZPの賃料+1万円でスーパーゼロプラン適用 ★0 ■ペット飼育時条件有		

新宿本店

新宿区新宿3-21-4新宿ニュータワービル1階
TEL: 03-6279-2032



みずいべや
水商売のお部屋



あずま通り店

新宿区歌舞伎町1-8-3良川ビル2階
TEL: 03-6205-5732

ZOOM川崎Second 504

物件種別	間取り	賃料	管理費等
マンション	1K	84,000円	7,000円

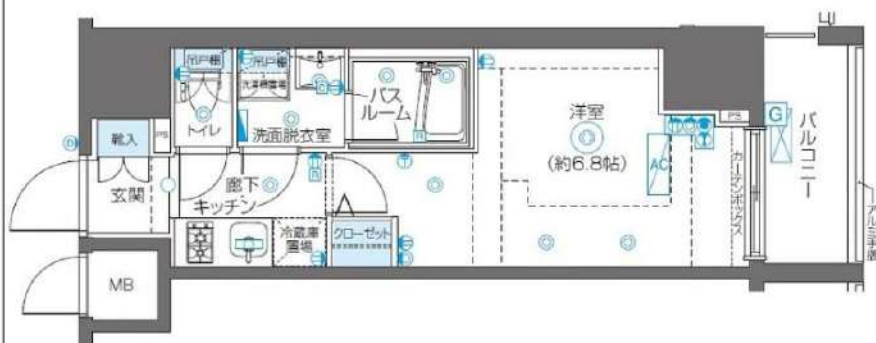
敷金/保証金	84,000円	礼金/権利金	84,000円
敷引/償却金		更新料	1ヶ月(新賃料)
更新事務手数料			
その他費用	<small>[-一時金] 鍵交換費用(税込): 33,000円 [月次費用] 家財保険+付帯サービス(税込): 1,735円 (備考) ■契約時: 当月分+翌月分の賃料・管理費をお支払い頂きます ■ペット飼育時: 敷金1ヶ月追加(別途飼育相則参照・要申請書) ■解約時: ルームクリーニング費用及び借主負担分の原状回復費用をお支払い頂きます</small>		
物件所在地	神奈川県川崎市川崎区小川町7-2		
交通	京浜東北線 川崎駅 徒歩7分 東海道本線(東日本) 川崎駅 徒歩7分 南武線 川崎駅 徒歩7分		
間取り詳細	5階: 洋室 6.80畳		
構造	鉄筋コンクリート 5階 / 14階建		
面積	23.92㎡	向き	南東
築年月	2015年6月10日	契約期間	普通借家契約 2年
退去日	2024年4月14日	入居時期	2024年5月中旬
駐車場	要問合せ 駐輪場 バイク置き場		
設備	2口ガス 独立洗面台 脱衣室 浴室換気乾燥機 追焚 温水洗浄便座 フローリング 室内洗濯機置場		
入居諸条件	ペット可		
損害保険			
保証会社	必須 トーシンライフ、オリコフォレントインシュア、全保連/保証料: 初回=賃料等×50%、月額=賃料等×1%		
備考	■民泊利用不可 ■自転車: 月額500円 バイク: 月額2,000円(契約時2年間一括払い※台数要確認) ■部屋タイプ: D1 ◆内見予約は『スマート内覧』◆■外国籍相談可(申込条件: 在留カード必須、日本語読み書き出来る方、連帯保証人必須: 日本人又は永住者) ■大手法人保証会社未加入時: 敷金・礼金を各1ヶ月追加		

外観



その他

間取り図



川崎区小川町/平面詳細図/D1・D2タイプ



※図面と異なる場合は現況を優先となります。

新宿本店 新宿区新宿3-21-4新宿ニューワークビル1階
TEL: 03-6279-2032



みずべや
水商売のお部屋



あずま通り店 新宿区歌舞伎町1-8-3良川ビル2階
TEL: 03-6205-5732