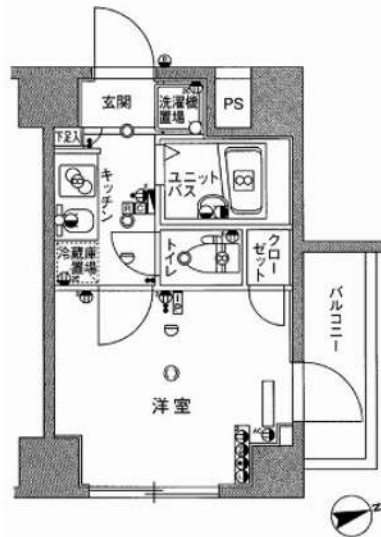


外観



間取り



スカイコート亀戸中央公園

901

賃料	67,500円		
管理・共益費	管理費 15,000円	共益費 0円	
間取り	1K	物件種別	マンション
敷金	-	礼金	1.0ヶ月
交通	東武亀戸線「亀戸水神」駅 徒歩 2分 JR総武線「亀戸」駅 徒歩 9分		
物件所在地	東京都江東区亀戸八丁目7-5		
構造	鉄筋コンクリート造	地上10階建	9階部分
専有面積	20.01㎡	向き	北
築年月	2008年 2月	入居時期	2024年7月上旬
契約期間	2年間（更新可）	原状回復	退去時精算
更新料	新賃料1ヶ月分	更新事務手数料	新賃料0.5ヶ月分+税
損害保険	2年	20,000円	
その他費用	鍵交換代:22000円 安心入居サポート:17600円 引越虫駆除サービス:16500円		
駐車場・駐輪場・バイク置場等の建物設備については下記建物管理会社へお問い合わせ下さい。			
建物管理会社	スカイサービス	03-6733-1451	
保証会社	必須 (あんしん保証等)	初回保証料、賃料等の合計金額の50% 年間更新料、10,000円	
セールスポイント			
設備	モニター付オートロック 防犯カメラ ディンプルキー 分譲タイプ 管理人室 エレベーター 宅配BOX フローリング 風除室 クローゼット シューズボックス ガス2ロコンロ バストイレ別 温水洗浄便座 ガス給湯 室内洗濯機置場 浴室換気乾燥機 24h換気有 システムキッチン 敷地内ゴミ置き場 メールボックス エアコン 人感センサー 角部屋		
備考	※ペット飼育不可		

エントランス



室内



キッチン



バスルーム



※図面と現状が異なる場合は、現状が優先となります。■申込の際はITAMIDBBにてお願いします。■お部屋は原則として「クリーニング中」以外現状渡しです。■保証会社必須(あんしん保証・ルームバンクインシュアなど複数取扱有)。初回保証料は、賃料等の合計金額の50%。年間更新料は10,000円。但し、大手法人契約の場合で保証会社利用しない場合は敷金1か月分増です。■ペット飼育可の物件でペットを飼育する際は、申込書にその旨(種類・数)を記載。敷金1か月分増(退去時償却)。建物管理規約等により制限があります。また管理規約や使用細則等の違反により賃貸借契約が解除となる場合があります。■建物全館禁煙(電子タバコ含む)です。但し、専有部分においては、退出時に天井クロスを張替え(借主全額負担)を事前に承諾します。■短期違約(1年未満・フリーレント)がついている契約の場合は1年9か月未満)違約金賃料等の1か月分。■解約予告2か月前。更新料、新賃料1か月分。更新事務手数料0.5か月分(税別)。■駐車場・駐輪場・バイク置場については建物管理会社への空き確認を要します。また、お申し込みは原則別途建物管理会社にお申し込み願います。■楽器使用相談物件可の物件の場合、建物管理規約等の制限があります。使用時間、音量について他の居住者様へのご配慮をお願いします。騒音苦情については、契約解除となる場合があります。■退去時にルームクリーニング、エアコンクリーニング等の費用負担があります。■インターネット回線については入居者様ご自身の責任で利用となります。ご希望の回線が建物に導入されていない場合もございます。■空き予定の場合は、先行契約となります。■空予定の物件の場合、室内写真の提供が出来ない場合があります。



RENECAT導入済物件★消臭抗菌効果が半永久持続
毎月インターネット(U-COM光)無料で使い放題★

0903 号室 専有面積 21.84㎡

間取 1K

賃料 **76,000** 円/月

共益費 12,000 円/月

Access

東京メトロ東西線
「南砂町」 駅徒歩 11分

東京メトロ東西線
「東陽町」 駅徒歩 15分



物件概要

所在地 / 東京都江東区南砂2丁目24-14
構造・規模 / 鉄筋コンクリート造 13階建 地下1階
総戸数 / 98 戸
築年月 / 2009年02月01日
入居日 / 2024年04月20日

契約条件

敷金0ヶ月・礼金1ヶ月

C保証システム利用料:家賃総額の55%(最低金額5.5万円)
24Hサポート料22,000円/2年・鍵交換代22,000円
室内抗菌処理代17,600円事務手数料11,000円
当社指定賃貸入居者総合保険加入の事(別途費用)
※賃料口座引落し(口座振替手数料:月額550円)
普通賃貸借2年契約
★インターネット手続き必須(モデム要)
★海外審査可能

- タイル貼りの美しい外観
- 安心の24時間セキュリティシステム
- 防犯窓・監視カメラ付エレベーター
- カメラ付オートロックシステム
- 防犯性の高いダブルロック・ディンプルキー
- 床フローリング仕様
- 洋室エアコン標準装備
- システム2口ガスキッチン
- 耐震タッチ付キッチン収納
- 室内洗濯機置き場
- ★インターネット無料
- ↑速度等詳細はTEL0120-359-841
- NTTBフレッツ光※別途費用
- 温水シャワートイレ
- パウダールーム独立洗面台
- 洗濯に便利な浴室換気乾燥暖房機
- 24時間利用可能宅配BOX
- 大型バイク・駐車場(要条件空き等確認)
- 駐輪場(要詳細確認)
- 2人入居可能・外国籍入居可能



24時間安心サポート

設備のトラブルに24時間365日の受付体制

医療健康サービス 24

看護師が24時間365日ご相談に応じます。

※図面と現況が異なる場合、現況優先とさせていただきます。
※退去時清掃費用、更新時更新費用等がございます。

新宿本店

新宿区新宿3-21-4新宿ニューパークビル1階
TEL: 03-6279-2032



みずいべや
水筒花のお部屋



あずま通り店

新宿区歌舞伎町1-8-3良川ビル2階
TEL: 03-6205-5732

敷金0・礼金0★
入居日から使えるインターネット無料♪



Art Avenue オススメポイント!!

インターネットの最大通信速度 1Gbps! バストイレ別・室内洗濯機置場♪安心のオートロック・カラーモニター付インターホン・防犯シャッター完備★独立洗面台・2口ガスコンロなど設備充実!浴室乾燥機・室内物干し付きで雨の日のお洗濯にも便利です♪「ローソン 亀戸 7丁目店」まで徒歩4分(260m)♪「ライブ亀戸店」まで徒歩7分(500m)♪



- 敷金なし物件で図面記載以外の保証会社を利用される場合、敷金1か月が追加になる場合がございます。 ● 広告期間 2024年05月未迄
- 図面と現況が異なる場合は現況優先となります。写真は同物件・別部屋の場合がございます。 ● 消費税相当分は変動するものとします。
- 図面記載の寸法は目安です。現況優先となりますので、必ずご自身で採寸をお願いいたします。 ● 洗濯パンの寸法は外寸です。
- カーテンレールの高さは固定ランナーの下から床までの高さマイナス1cm、幅は可動の固定ランナー間を計測しています。

ドミール亀戸 303			
ドミールカメイド			
JR総武線 亀戸 駅 徒歩11分 東武亀戸線 亀戸水神 駅 徒歩7分 東京メトロ半蔵門線 錦糸町 駅 バス8分 亀戸七丁目 徒歩3分			
〒136-0071 東京都 江東区 亀戸 7- 29- 2			
入居時期 2024年5月下旬			
賃料	76,000円	共益費	5,000円
敷金	--	礼金	--
● 契約形態 :再契約型定期借家		● 契約期間 2年	
● 解約予告 :1ヶ月前通知		● 敷金償却 :	
● 再契約料 :新賃料の1ヶ月分		● 再契約事務手数料 :	
建物概要			
● 構造 鉄骨造 4階建て (所属階3階)		● 総戸数 14戸	
● 完成 2017年10月		● 間取 / 専有面積 1K / 19.13㎡	
設備			
メーキング有ダクト式 / バストイレ別 / エアコン台数1 / コンロガス 2口 設置済み / 洗濯機置場室内 / 照明台数1 / 収納数1 / シューズボックス数1 / 冷蔵庫 / 洗濯機 / 浴室乾燥機 / 洗淨便座 / 暖房便座 / 洗面所独立 / 洗面化粧台 / フローリング / 室内物干し / TVモニター付インターホン / オートロック / ティンクルキー / タブレットキー / ガスファン / 敷地内ごみ置場 / 宅配ボックス / インターネット接続可 無料レクテンケーブルインターネット 最大通信速度1Gbps・差せば使えるタイプ			
諸費用			
Art Club [月額] 1,320円 鍵交換代 22,000円 諸経費 1,100円			
その他条件			
● 保証会社加入必須 :スカイレント※ 月額費用の50% (スカイレント)加入料下限20,000円 月額保証料1,000円 (非課税)			
● 再契約型定期借家契約 ● Art Club :家財保険 24時間サービス・トイレットをセットにしたサービス・クリーニング ● 諸経費 :書類作成・郵送料金 ● 契約開始後1年未満解約の場合違約金1ヶ月 (賃料+共益費) ● アクセントクロスは変更となる場合があります。 ● プロパングスのご契約時、保証金がかかる場合がございます。詳細はガス会社にお問い合わせください			

新宿本店

新宿区新宿3-21-4新宿ニューターワビル1階
TEL : 03-6279-2032



みずべや
水商売のお部屋



あずま通り店

新宿区歌舞伎町1-8-3良川ビル2階
TEL : 03-6205-5732

プレール・ドゥーク亀戸V

住み替え応援システムRe-Room
家賃でポイントがたまる！
住み替えで使ってお得！

安心管理システム24時間管理
学生・女性にオススメ

亀戸駅約徒歩9分！南向き・角部屋！独立洗面台完備

インターネット無料(My Agentネット)



新生活応援
賢く手軽に始める新生活！

家電リース

お得で！家電は安心の4点セットをご用意しております。

新生活 月額 5,500円
中古 月額 4,400円



ACCESS	
JR総武線 亀戸駅 徒歩9分	
東武亀戸線 亀戸水神 徒歩6分	
東京メトロ半蔵門線 錦糸町 徒歩23分	
503号室	賃料 81,000円
	管理費 8,000円
	敷金 0ヶ月 礼金 1ヶ月

OUTLINE	
間取り	1K タイプ
入居日	2024年05月中旬
専有面積	20.39㎡
内見	不可
「木下の賃貸」友の会費	1,980円(税込)/月額
所在地	東京都江東区亀戸4丁目45-13
構造	RC造
竣工日	2013年02月
規模	11階建5階
総戸数	51戸
駐車場施設	有
空き	要確認
駐輪場施設	有
空き	要確認
駐車場敷金	なし
駐車場賃料	27,500円/月額
ペット飼育	不可
ペット飼育の場合の敷金	
方位	南
ガス	※CDエナジーダイレクト推奨
電	※CDエナジーダイレクト推奨
建物管理会社	株式会社キノシタコミュニティ

LEASE CONDITION	
契約期間	2年
更新料	新賃料 1.25ヶ月
解約予告	1ヶ月前に文書で当社宛に通知
鍵交換費	27,500円(税込)
消毒代	26,400円(税込)
定額ルームクリーニング代	63,800円(税込)

EQUIPMENT			
オートロック	洗濯機置場	バルコニー	○
エレベーター	浴室乾燥機	CATV	○
TVモニター付きインターホン	洗浄機能付暖房便座	BSアンテナ	○
宅配ボックス	追い焚き	CSアンテナ	○
ガスコンロ	居室床材フローリング	カーシェアリング	○
IHクッキングヒーター	エアコン		○
独立洗面台	浄化槽		○

備考

①保証会社加入必須。木下グループ保証：初回保証料80%、利用手数料月額550円(税込)、継続保証委託料20,000円(2年毎)

②木下の賃貸友の会加入必須。入居者補償制度、住まいのトラブル緊急サポート等のサービスを提供。月額1,980(税込)円~/法人プラン月額990円(住まいのトラブル緊急サポートのみ)

③定額ルームクリーニング代63,800円(税込)~

④CATV、BS・CS110*、インターネット等(導入されているか否かは要確認)には別途契約、費用がかかります。

⑤契約時、消毒代26,400円(税込)がかかります。

※図面と現況が異なる場合には現況を優先とします。

新宿本店

新宿区新宿3-21-4新宿ニュータワービル1階
TEL: 03-6279-2032



みずべや
水商売のお部屋



あずま通り店

新宿区歌舞伎町1-8-3良川ビル2階
TEL: 03-6205-5732

貸マンション

菊川駅

ガリシア菊川エストゥディオ(ガリシアキクカワエストゥディオ) 402

間取り
1K

専有面積
25.42㎡

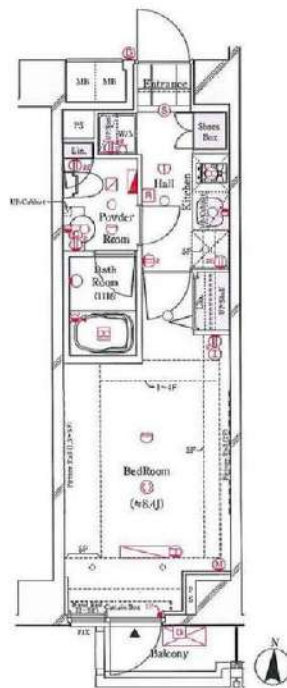
築年月
2016年03月



人気のガリシアシリーズ♪ インターネット利用無料!

チェックポイント!

バイク置場有、駐輪場有、主要採光面：南向き、社宅可、二人入居可、デザイナーズ、外観タイル張り、常時ゴミ出し可能分譲タイプ、角部屋、24時間換気システム、閑静な住宅街、B・T別、シャワー浴室暖房、浴室乾燥機、トイレ温水洗浄便座、洗面所洗面台洗面所独立、ガスコンロ付、ガスコンロ可、2口コンロ、システムキッチン収納スペース、全居室収納、クローゼット、シューズボックス、人感センサー付照明、室内洗濯機置場、給湯、都市ガス、フローリング、都市ガス給湯、冷暖房、エアコン、C、S、B、S様子、MMコンセント、インターネット対応、インターネット使用料無料、ダブルロックドア、オートロック、モニターオートロック、モニター付インターホン、ディンプルキー。



物件種目	貸マンション
最寄駅	菊川
間取タイプ	1K
賃料条件	賃料 90,000円
	礼金1ヶ月 敷金1ヶ月 敷引なし 保証金なし

物件所在地	東京都江東区森下3丁目 19-13		
交通	都営新宿線 菊川 徒歩5分		
建物	建物名	ガリシア菊川エストゥディオ(ガリシアキクカワエストゥディオ) 402	
	構造・規模	RC 7階建/4階部分	
	使用部分積	25.42㎡	
	間取内訳	洋 8.4	
築年月	2016年03月	契約期間	2年
管理費等	なし 共益費10,000円/月 雑費なし		
駐車場			
現況	居住中 2024年05月31日退去予定	入居可能時期	2024年6月中旬予定
設備	B・T別、シャワー浴室暖房、浴室乾燥機、トイレ、温水洗浄便座、洗面所、洗面台、洗面所独立、ガスコンロ付、ガスコンロ可、2口コンロ、システムキッチン、収納スペース、全居室収納、クローゼット、シューズボックス、人感センサー付照明、室内洗濯機置場、給湯、都市ガス、フローリング、都市ガス給湯...		
保険等	要		
備考	火災保険及び緊急24時間駆け付け、随時サービス等が付帯した入居者様への安心サービス「B R 1プライムサービス」への加入が必須となります(月額2,000円) 申込は「申込受付くん」よりお手続きください。更新事務手数料：新賃料0.5ヶ月(税別) B R 1プライムサービス(月額)：2,000円/月 更新料：新賃料1ヶ月 賃貸保証：利用可<個人> 株式会社ジャックス初回合計家賃50%、1%/月、1.0、5000円/年②エポスカード③ニッポンインシュア④ルームバンクインシュア⑤にじいろインシュア※法人は⑥※外国籍の方は⑦※詳細はA T B B 参照 鍵交換代等：有 38,500円〜 利用駅1：都営大江戸線 森下 徒歩8分 利用駅2：東京メトロ半蔵門線 清澄白河 徒歩13分		

新宿本店 新宿区新宿3-21-4新宿ニューターワビル1階
TEL: 03-6279-2032

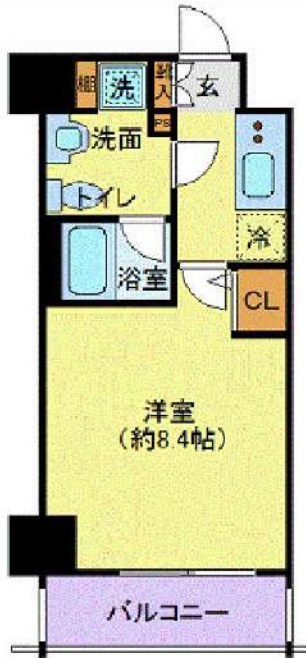


みずべべ
水商売のお部屋



あずま通り店 新宿区歌舞伎町1-8-3良川ビル2階
TEL: 03-6205-5732

間取り図



基本情報

住所	東京都江東区潮見2丁目 10-12	号室	206		
交通	1	京葉線潮見駅 徒歩3分	間取り	1K	
	2	東西線木場駅 徒歩35分	広さ	壁芯25.51㎡	
	3	有楽町線豊洲駅 徒歩35分	方角	東	
築年月	2011年10月	構造	RC・8階建	現況	期日指定 2024年5月中旬

賃料等

敷金	0ヶ月	礼金	1ヶ月
賃料	93,000円		
共益費	11,000円		

●SBI日本少額短期保険/20,000円 契約期間2年 ●再契約料/新賃料の1ヵ月

■鍵交換代33,000円 ■退去時クリーンコート代55,000円 ■事務手数料22,000円 ■退去時精算手数料5,500円 (最終請求時) ■指定賃貸保証加入 (総賃料100%) ■賃料等引き落とし料330円/月 ■家具家電撤去費用27,500円 (家具家電無し契約を希望の場合) ■短期解約違約金: 賃料1ヶ月分 (1年未満) ■モバイルwifi (50GB) 付 ■民泊・簡易宿泊による利用及びそれに伴う広告等は一切禁止 ■法人で保証会社加入無しの場合、敷金1ヵ月 ■海外審査相談可 ■全物件先行契約になります。 ■事務所・SOHO利用禁止 ■外国籍の方: GTN加入要 (海外審査OK) 初回保証料: 賃料総額100% 月次手数料2,330円 (税込) ■エクセレントシリーズ

設備

エレベーター / 宅配ボックス / 家具・家電付 / エアコン / バストイレ別 / 浴室乾燥機 / オートロック / 敷金不要 / 外国人可

建物内観



外観画像



SET UP賃貸 (家具・家電付き) 対応

[家具・家電付き基本内容] 条件をご確認下さい。

- TV
- 冷蔵庫
- レンジ
- ベット
- デスク
- チェア
- カーテン
- その他備品

※物件により異なる場合がございます。詳しくはお問合せ下さい。



新宿本店 新宿区新宿3-21-4新宿ニュータワービル1階
TEL: 03-6279-2032



みずぺや
水商売のお部屋



あずま通り店 新宿区歌舞伎町1-8-3良川ビル2階
TEL: 03-6205-5732

間取り	賃料	管理費
1K	96,000円	8,000円

交通	東京メトロ東西線 『門前仲町』駅 徒歩6分／都営大江戸線 『門前仲町』駅 徒歩6分
	東京メトロ半蔵門線 『清澄白河』駅 徒歩8分／都営大江戸線 『清澄白河』駅 徒歩8分



敷金/保証金	0ヶ月	礼金/権利金	1ヶ月
敷引/償却金		更新料	1ヶ月(新賃料)
その他費用	(必須) 緊急サポート代1,000円/月 (必須) 害虫駆除殺菌消毒代19,000円 (必須) 家財保険料18,000円/2年 (必須) 鍵交換代:24,200円 ※すべて税込金額となります。 ※ペット飼育可能物件の場合敷金+1ヶ月(退去時償却)+賃料3,000円増額もしくは礼金10万円頂戴いたします。小型犬or猫1匹までに限る。		
物件種別	マンション		
物件所在地	東京都江東区深川1丁目8-11		
間取り詳細	1K	平米数	25.3平米
構造	RC 地上10階建	向き	南東
築年月日	2010年2月	契約期間	普通契約 2年
駐輪場	無	入居時期	相談
駐車場			
バイク置き場		建物管理会社	
専有部分	インターフォン:TVモニター付き/オートロック/モニター付オートロック/フローリング/バルコニー/バルコニー/クローゼット:1/下駄箱/バス・トイレ:別室/浴槽/シャワー/浴室乾燥機/温水洗浄便座/暖房便座/洗面台/独立洗面台/脱衣所/洗濯機置き場:室内/システムキッチン/コンロ口数:2口/コンロ種類:都市ガス/コンロ設置済/冷房/BS/CS/光ファイバー/CATVインターネット		
共有部分	都市ガス/公営水道/エレベーター:1基/オートロック/防犯カメラ/宅配ボックス/集合ポスト/専用ゴミ置き場:あり		
保証会社	①ジャックス②エポス③Casa ※①②③の順番で審査をかけます。 初回契約時:40%(非課税) 更新時:10,000円/年~ 備考:海外審査の場合 ※①Casa②GTNの順番で審査をかけます。 大手法人契約の場合 保証会社利用無相談可能		
入居条件	子供可/二人入居可/外国人可/ナイトワーク可/未成年可/分譲タイプ/ペット:不可/ルームシェア:相談		
備考	短期違約金有(1年未満退去の場合賃料等総額1ヶ月)・解約予告2ヶ月前・更新事務手数料22,000円(税込)・内見ができない(空き予定等)申込に関しては、先行契約となります。		



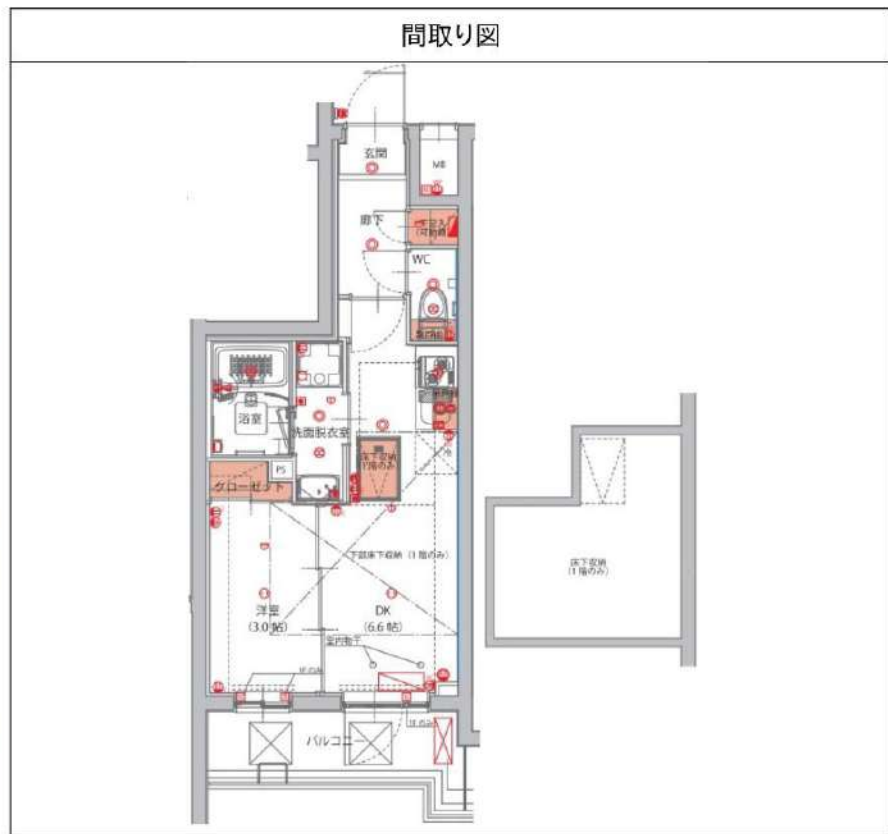
ハーモニーレジデンス東京南砂パークサイド 107

物件種別	間取り	賃料	管理費等
マンション	1DK	102,000円	21,000円

【Wi-Fiインターネット無料!※FGBB】ペット可 高級デザイナーズ賃貸 床下収納完備 レイアウトしやすい壁式工法 洗面所完全独立タイプ

【Wi-Fiインターネット無料!※FGBB】ペット可 高級デザイナーズ賃貸 床下収納完備 レイアウトしやすい壁式工法 洗面所完全独立タイプ

敷金/保証金	0円	礼金/権利金	0円
敷引/償却金	0円	更新料	1.5ヶ月(新賃料)
更新事務手数料			
その他費用			
物件所在地	東京都江東区南砂7丁目3-10		
交通	東京メトロ東西線 南砂町駅 徒歩3分 東京メトロ東西線 東陽町駅 徒歩19分		
間取り詳細	DK 6.60畳, 洋室 3.00畳		
構造	鉄筋コンクリート 1階 / 4階建		
面積	25.92㎡	向き	南西
築年月	2020年12月	契約期間	普通借家契約 2年
退去日		入居時期	2024年6月13日
駐車場	バイク置き場		
設備	浴室乾燥, ガス給湯, バストイレ別, CS, シャワー, 2口コンロ, ガスキッチン, 温水洗浄便座, エアコン, 室内洗濯機置場, 押入, BS, 床下収納, 人感照明センサー, モニタ付オートロック, システムキッチン, ネット使用料不要, フローリング, トイレ有, ガスコンロ, デインブルキー, バス有, 脱衣所, シューズボックス, 洗面化粧台, TVインターホン, デザイナーズ, エレベーター, 外壁タイル張り, 宅配BOX, 駅まで平坦		
入居諸条件	ペット可, 事務所不可, 二人入居可		
損害保険	要 22,000円(2年)		
保証会社	可 保証会社必須~50%(最低保証料5万円)		
備考	<ul style="list-style-type: none"> ■入居中サポート/21450円 ■抗菌代/17600円 ■事務手数料/11000円 ■保証会社必須~50%(最低保証料5万円) ■保険/22000円 ■鍵費用/22000円 ■契約期間(2年普借)※違約金有 ☆AZPの賃料+1万円でスーパーゼロプラン適用★0 ■ペット飼育時条件有 ■特約事項あり 		



※図面と異なる場合は現況を優先となります。

新宿本店 新宿区新宿3-21-4新宿ニューターワビル1階 TEL: 03-6279-2032

みずばや 水商売のお部屋

あずま通り店 新宿区歌舞伎町1-8-3良川ビル2階 TEL: 03-6205-5732

プレール・ドゥーク門前仲町Ⅲ

住み替え応援システムRe・Room
家賃でポイントがたまる！
住み替えで使ってお得！

安心管理システム24時間管理
学生・女性にオススメ

築浅分譲賃貸マンション 洋室約7.3帖 角部屋

インターネット(FGBB)月額基本使用料無料(Wi-Fi導入有)

ペット相談可(小型犬または猫1匹、敷金プラス2ヶ月)



新生活応援
賢く(身体に)はじめる新生活!
家電リース
お得!家電は安心の4点セットをご用意しております。

月額 **5,500円**
月額 **4,400円**

木下の賃貸 友の会
詳細はこちら▶



※図面と現況が異なる場合には現況を優先とします。

ACCESS

東京メトロ東西線 門前仲町駅 徒歩5分

都営大江戸線 清澄白河 徒歩12分
東京メトロ半蔵門線 水天宮前 徒歩13分

704号室

賃料 **105,000円**
管理費 **10,000円**

敷金 **0ヶ月** 礼金 **1ヶ月**

OUTLINE

間取り	1K	タイプ		専有面積	28.38㎡
入居日	2024年05月下旬		内見	5/8~	

「木下の賃貸」友の会費 1,980円(税込)/月額

所在地	東京都江東区福住1丁目11-2				
構造	RC造	規模	10階建7階		
竣工日	2020年11月	総戸数	82戸		
駐車場	敷有	空き	要確認		
駐輪場	敷有	空き	要確認		
駐車場	敷金なし	駐車場賃料	0円/月額		
ペット飼育	相談	ペット飼育の場合の敷金	敷金2ヶ月		
方位	南東	ガス	株式会社CDエナジーダイレクト推奨		
電気	株式会社CDエナジーダイレクト推奨				

LEASE CONDITION

契約期間	2年	更新料	新賃料	1.25	ヶ月
解約予告	1ヶ月前に文書で当社宛に通知				
鍵交換費	27,500円(税込)	消毒代	26,400円(税込)		
定額ルームクリーニング代	63,800円(税込)				

EQUIPMENT

オートロック	○	洗濯機置場	○	バルコニー	○
エレベーター	○	浴室乾燥機	○	CATV	○
TVモニター付きインターホン	○	洗浄機能付暖房便座	○	BSアンテナ	○
宅配ボックス	○	追い焚き	○	CSアンテナ	○
ガスコンロ	○	居室床材フローリング	○	カーシェアリング	○
IHクッキングヒーター	○	エアコン	○		
独立洗面台	○	浄化槽	○		

備考
①保証会社加入必須。木下グループ保証:初回保証料80%、利用手数料月額550円(税込)、継続保証委託料20,000円(2年毎)
②木下の賃貸友の会加入必須。入居者補償制度、住まいのトラブル緊急サポート等のサービスを提供。月額1,980円(税込)円~/法人プラン月額990円(住まいのトラブル緊急サポートのみ)
③定額ルームクリーニング代63,800円(税込)~
④CATV、BS・CS110、インターネット等(導入されているか否かは要確認)には別途契約、費用がかかります。
⑤契約時、消毒代26,400円(税込)がかかります。

新宿本店 新宿区新宿3-21-4新宿ニュータワービル1階
TEL: 03-6279-2032



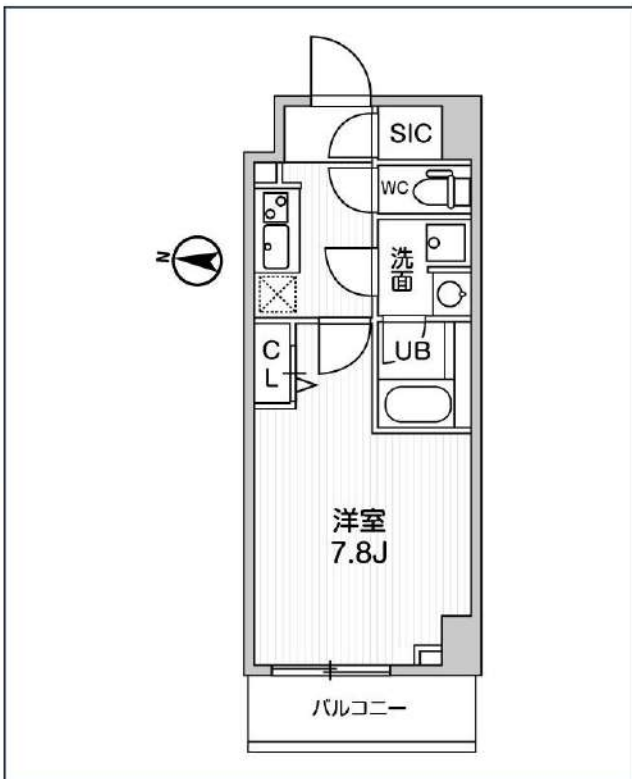
みずべや
水商売のお部屋



あずま通り店 新宿区歌舞伎町1-8-3良川ビル2階
TEL: 03-6205-5732

ALTERNA 亀戸 II

JR中央・総武線「亀戸」徒歩6分
JR総武本線「錦糸町」徒歩16分



号室	賃料
603	107,000円

管理費	10,000円		
敷金	なし	礼金	0円
所在地	東京都江東区亀戸1丁目30-1		
構造・階建	RC 6階部分 / 地上7階、地下0階		
築年月	2022年8月	総戸数	28
間取り	1K	専有面積	25.6㎡
契約期間	普通借家2年	開口向き	
保険		連帯保証人	指定しない

保証会社			
その他費用	鍵交換費用24,200円 税込、Goodプレミアムα (24Hサポートのみ) 11,000円 税抜 (入居時)、住宅総合保険(フレックス)20,000円 非課税 (入居時)、Goodプレミアムα 登録料2,000円/税抜 (入居時)		
入居時期	2024年5月下旬	退去予定日	—

特約等につきましてはGoodリアルエステート仲介会社様専用サイトの部屋詳細をご確認下さい。 / ★ 注意 ★2年以下の語学学校生様または海外審査の方は【FR】なし【AD】募集条件よりマイナス1ヵ月となります。

インターネット 使用料無料	オートロック	宅配ボックス	専用ゴミ置き場	浴室乾燥機	ウォシュレット	エレベーター	礼金0	洗面所独立	照明器具	洗濯機置場室内	バス・トイレ別
コンロ2口	システムキッチン	エアコン	24H換気システム	下駄箱	防犯カメラ	光ファイバー	集合ポスト	築2年以内	フローリング	ベランダ/バルコニー	

※現況と図面に相違がある場合は、現況優先となります。

新宿本店 新宿区新宿3-21-4新宿ニュータワービル1階
TEL : 03-6279-2032



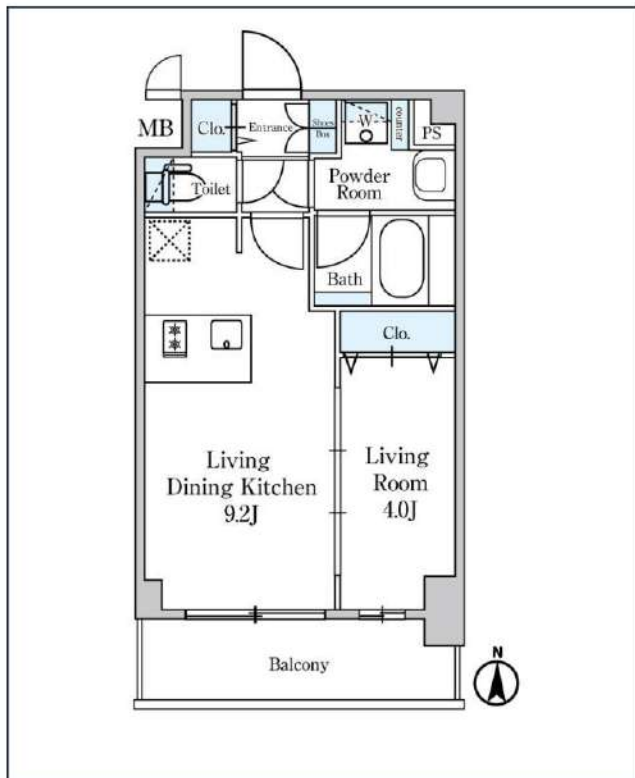
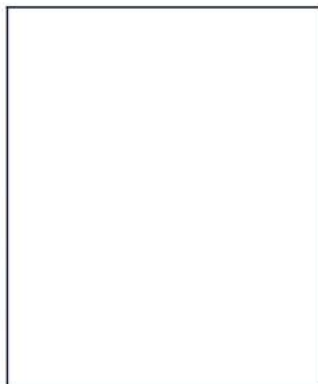
みずべや
水商売のお部屋



あずま通り店 新宿区歌舞伎町1-8-3良川ビル2階
TEL : 03-6205-5732

ディームス東陽町 II

東京メトロ東西線「東陽町」徒歩5分
東京メトロ東西線「南砂町」徒歩8分



号室	賃料	
411	144,000円	

管理費	12,000円	
敷金	144,000円	礼金 0円
所在地	東京都江東区南砂2丁目2-8	
構造・階建	RC 4階部分 / 地上10階、地下0階	
築年月	2020年10月	総戸数 135
間取り	1LDK	専有面積 32.76㎡
契約期間	普通借家2年	開口向き
保険		連帯保証人 指定しない

保証会社		
その他費用	鍵交換費用22,000円 税込、Goodプレミアムα (24Hサポートのみ) 11,000円 税抜(入居時)、住宅総合保険(フレックス)28,000円 非課税(入居時)、Goodプレミアムα 登録料2,000円/税抜(入居時)	
入居時期	2024年4月下旬	退去予定日 ー

備考
特約等につきましてはGoodリアルエステート仲介会社様専用サイトの部屋詳細をご確認下さい。



※現況と図面に相違がある場合は、現況優先となります。

新宿本店 新宿区新宿3-21-4新宿ニュータワービル1階
TEL: 03-6279-2032



みずべや
水商売のお部屋



あずま通り店 新宿区歌舞伎町1-8-3良川ビル2階
TEL: 03-6205-5732