

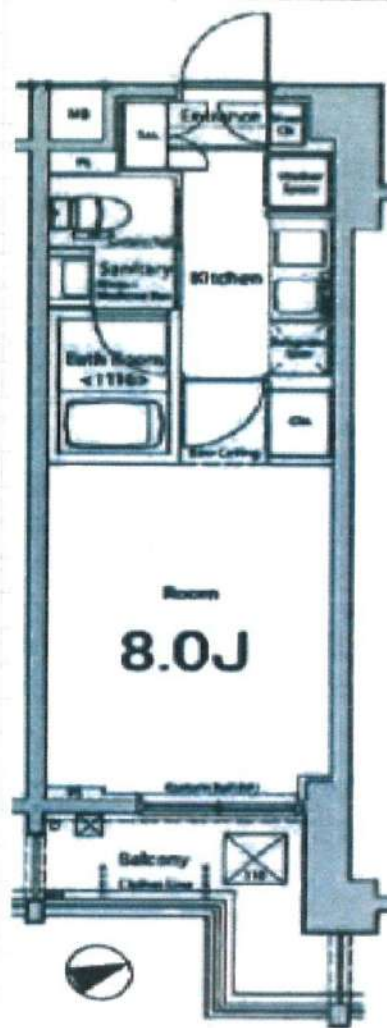
FOR RENT

賃料 75,000 円  
管理費 10,000 円

- 京浜急行本線「大森町駅」徒歩4分
- 京浜急行本線「梅屋敷駅」徒歩5分

FORTIS大森

116号室



所在地	東京都大田区大森西5丁目13-13
間取	1K
建築年月	2007年4月
専有面積	25.50㎡
月額賃料	75,000 円
月額管理費	10,000 円
敷金・礼金	敷金 0 ヶ月 礼金 1 ヶ月

契約期間	普通賃貸借契約 2年間
構造・階層	RC造 地上6階建
開口向き	東
現況	空き予定(6月10日退去・解約予定)
引渡	相談

設備等	<ul style="list-style-type: none"> <li>○オートロック○駐輪場○収納場○駐車場○防犯カメラ</li> <li>○宅配ボックス○エレベーター○敷地内ゴミ置き場○バルコニー</li> <li>○エアコン○個別冷暖機○カーペット○シューズボックス</li> <li>○室内洗濯機置場○ヒーター付き(タンク)○温水洗浄便座</li> <li>○独立洗面台○浴室換気暖房乾燥機</li> </ul>
-----	---

備考	<ul style="list-style-type: none"> <li>●保証会社:利用必須(賃料総額50%~、月々賃料総額の1.1%)</li> <li>●早期解約違約金有:1年未満解約/賃料総額の1ヶ月分</li> <li>●解約予告:2ヶ月前</li> <li>●更新料:新賃料の1ヶ月分</li> <li>●更新事務手数料:新賃料の0.25ヶ月分(税別)</li> <li>●ルームクリーニング費用:40,000円(税別)/解約時</li> <li>●エアコンクリーニング費用:15,000円(税別)/基/解約時</li> <li>●家財保険料:18,000円/2年間</li> <li>●24時間サポート料:15,000円(税別)/2年間</li> <li>●鍵交換費用AL連動無:30,000円(税別)~/任意</li> <li>AL連動有:44,000円(税別)~/任意</li> </ul>
----	--



新宿本店

新宿区新宿3-21-4新宿ニューターワビル1階  
TEL: 03-6279-2032



みずべや  
水商売のお部屋



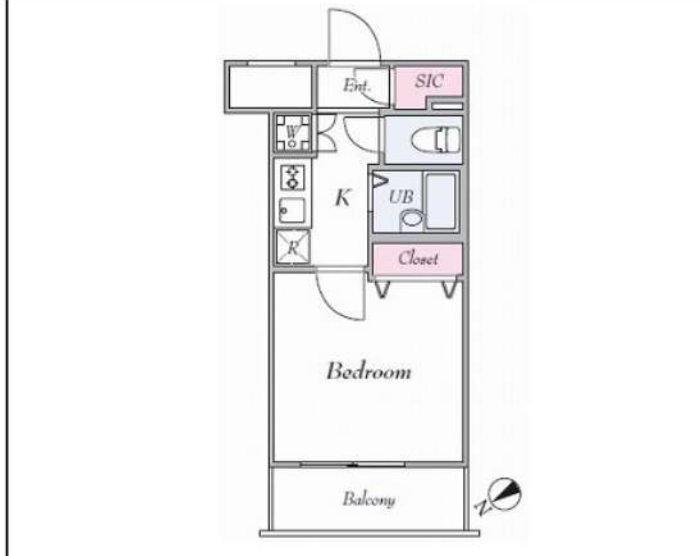
あずま通り店

新宿区歌舞伎町1-8-3良川ビル2階  
TEL: 03-6205-5732

外観



間取り



スカイコート・ヴィーダ五反田ウエスト

203

賃料	77,000円		
管理・共益費	管理費 15,000円	共益費 0円	
間取り	1K	物件種別	マンション
敷金	-	礼金	1.0ヶ月
交通	都営浅草線「戸越」駅 徒歩7分 JR山手線「五反田」駅 徒歩11分		
物件所在地	東京都品川区西五反田八丁目11-15		
構造	鉄筋コンクリート造	地下1階地上14階建	2階部分
専有面積	21.93㎡	向き	北西
築年月	2006年 8月	入居時期	2024年6月下旬
契約期間	2年間（更新可）	原状回復	退去時精算
更新料	新賃料1ヶ月分	更新事務手数料	新賃料0.5ヶ月分+税
損害保険	2年	20,000円	
その他費用	鍵交換代:27500円 安心入居サポート:17600円 引越虫駆除サービス:16500円		
駐車場・駐輪場・バイク置場等の建物設備については下記建物管理会社へお問い合わせ下さい。			
建物管理会社	スカイサービス 03-6733-1451		
保証会社	必須 (あんしん保証等)	初回保証料、賃料等の合計金額の50% 年間更新料、10,000円	
セールスポイント			
設備	モニター付オートロック 防犯カメラ ディンプルキー ダブルロック 分譲タイプ 管理人室 エレベーター 宅配BOX 風除室 クローゼット シューズボックス ガス2ロコンロ パストイレ別 ガス給湯 室内洗濯機置場 浴室換気乾燥機 24h換気有 システムキッチン 敷地内ゴミ置き場 メールボックス エアコン 人感センサー		
備考	※ペット飼育不可		

エントランス



室内



キッチン



バスルーム



※図面と現状が異なる場合は、現状が優先となります。■申込の際はITAMIDBBにてお願いします。■お部屋は原則として「クリーニング中」以外現状渡しです。■保証会社必須(あんしん保証・ルームバンクインシュアなど複数取扱有)。初回保証料は、賃料等の合計金額の50%。年間更新料は10,000円。但し、大手法人契約の場合で保証会社利用しない場合は敷金1か月分増です。■ペット飼育可の物件でペットを飼育する際は、申込書にその旨(種類・数)を記載。敷金1か月分増(退去時償却)。建物管理規約等により制限があります。また管理規約や使用細則等の違反により賃貸借契約が解除となる場合があります。■建物全館禁煙(電子タバコ含む)です。但し、専有部分においては、退去時に天井壁クロスを張替え(借主全額負担)を前提に容認します。■短期違約(1年未満・フリーレント)がついての契約の場合は1年9か月未満)違約金賃料等の1か月分。■解約予告2か月前。更新料、新賃料1か月分。更新事務手数料0.5か月分(税別)。■駐車場・駐輪場・バイク置場については建物管理会社への空き確認を要します。また、お申し込みは原則別途建物管理会社にお申し込み願います。■楽器使用相談物件可の物件の場合、建物管理規約等の制限があります。使用時間、音量について他の居住者様へのご配慮をお願いします。騒音苦情については、契約解除となる場合があります。■退去時にルームクリーニング、エアコンクリーニング等の費用負担があります。■インターネット回線については入居者様ご自身の責任で利用となります。ご希望の回線が建物に導入されていない場合もございます。■空き予定の場合は、先行契約となります。■空予定の物件の場合、室内写真の提供が出来ない場合があります。



# 高級分譲賃貸マンション



ビューン 読み放題マンション 雑誌が 無料で 2013年 雑誌が 無料で 読み放題!

※全ての雑誌を閲覧できるものではありません。

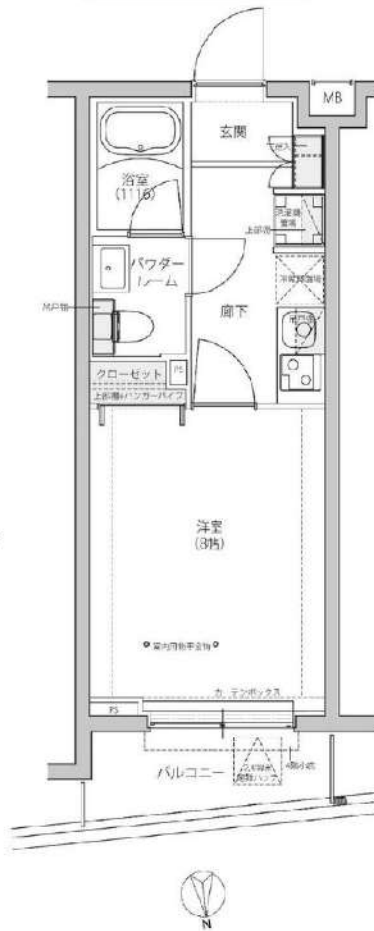
**IoTを導入可能**

※スマートフォンをお持ちでない場合、IoTシステムは利用できません。  
※テレビ操作は、非対応機種がある場合があります。



※飼育時敷金1ヶ月分追加、その他条件有

403号室



保証会社加入必須  
(ルームバンクインシュア)

物件種目	賃貸マンション		
物件名	パーティーナ蒲田南DUO		
最寄駅	六郷土手		
賃貸条件	賃料	86,000円	
	管理費	9,500円	
	礼金/敷金	礼金1ヶ月	敷金0ヶ月
物件所在地	東京都大田区東六郷3丁目13番16号		
交通	京急線	「六郷土手」駅	徒歩6分
間取り	1K		
建物	構造	鉄筋コンクリート造地上4階建	
	面積	25.60㎡	バルコニー面積 4.07㎡
入居	5月中旬(4月下旬退去予定)		
契約期間	2年間	築年月	2021年8月
設備	エレベーター、オートロック		
その他賃貸条件	更新可、更新料は新賃料の1ヶ月分 保証会社: 当社指定保証会社加入必須 初回保証委託料…賃料+管理費+口座振替手数料の 連保人額 50%、連保人有 40%(入居時) 年間保証委託料…10,000円(入居より1年毎) 火災保険: 当社指定火災保険加入必須(2年18,000円、入居時) 退去時クリーニング費: 44,000円(税込、入居時) ※ご入居者様の故意・過失による傷・汚れ等がある場合 別途補修費用が発生する場合があります		
	退去時エアコンクリーニング費: 11,000円(税込、入居時) シリンダー交換費: 16,500円(税込、入居時) 賃料+管理費+口座振替手数料: 月額150円 借主解約権: 賃貸借契約締結申入日から2ヶ月の経過をもって発生 短期解約違約金: 賃貸借契約締結日が発貸借契約開始日から1年以内の場合、解約違約金有 半年以内の場合…賃料+管理費の2ヶ月分 1年以上の場合…賃料+管理費の1ヶ月分		
備考	法人契約: 可※条件有、諸条件ご相談ください 未成年契約: 可※条件有 外国人契約: 可※条件有 ペット: 相談※飼育時敷金1ヶ月分追加、その他条件有		

※図面と現状が異なる場合、現状優先となります。

新宿本店 新宿区新宿3-21-4新宿ニュータワービル1階  
TEL: 03-6279-2032



みずべや  
水商売のお部屋

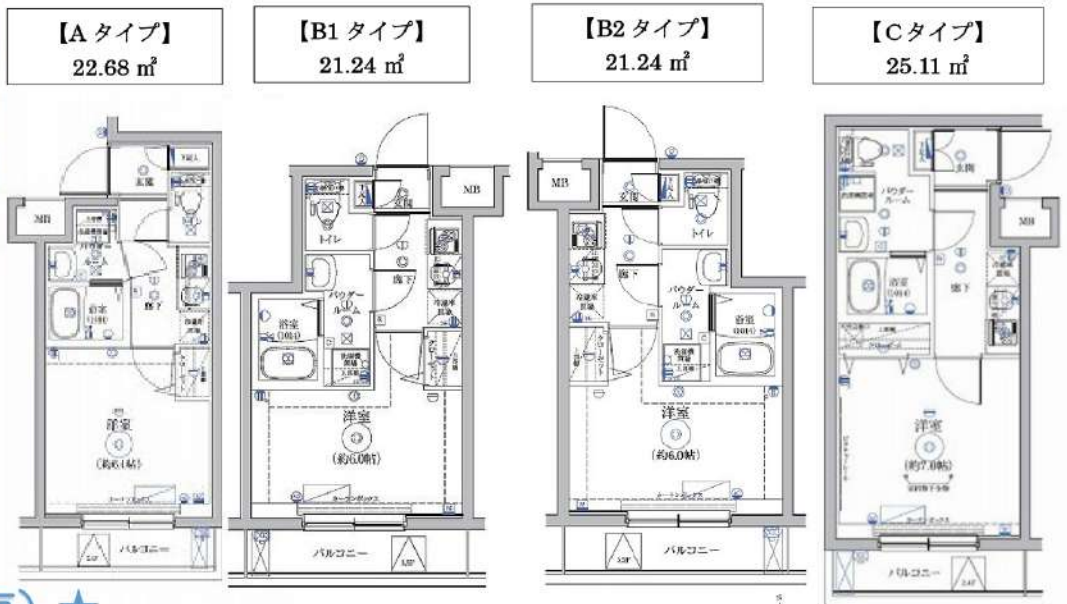


あずま通り店 新宿区歌舞伎町1-8-3長川ビル2階  
TEL: 03-6205-5732

FOR RENT 【築浅分譲賃貸マンション】

リルシア

RELUXIA 品川東大井



- ★ペット可(規定有)★
- ★二人入居不可★
- ★インターネット使用料無料★
- ★外国籍・海外審査可(18歳以上)★

賃料	賃料表を参照下さい		
間取り	1K	物件種別	マンション(居住用)
管理費	賃料表参照	共益費	***
敷金	***	礼金	賃料表参照
交通	京急本線 鮎洲駅 徒歩3分 京急本線 青物横丁駅 徒歩8分 東京臨海高速鉄道りんかい線 品川シーサイド駅 徒歩11分		
物件所在地	東京都品川区東大井 1-4-24		
構造・規模	鉄筋コンクリート造 地上階数5階建		
専有面積	間取を参照ください	向き	間取を参照ください
築年月	2021年5月	入居時期	賃料表を参照ください
契約期間	2年間(更新可)	原状回復	退去時精算
鍵交換費用	27,500円	損害保険	20,000円
更新料	新賃料1ヶ月分	更新事務手数料	新賃料0.5ヶ月分+税
駐車場	有 月額26,000円		
駐輪場	有 月額300円		
バイク置場	有 月額2,000円		
ペット飼育	可(室内犬・猫のみ1匹まで) ※敷金1ヶ月追加(償却)		
建物管理会社	メイプルリビングサービス Tel:03-5489-4344		
保証会社必須	(あんしん保証・ジェイリース等) 大手法人契約の場合、保証会社免除相談。但し、敷金1ヶ月加算。		
設備	共備設備:	BSCS110	
	インターネット:	シーファイブ ※インターネット使用料無料	
	CATV:	イッツコミュニケーションズ	
備考	都市ガス上水道下水道エアコン給湯バス専用トイレ専用バス・トイレ別シャワー 温水洗浄便座CATVBS端子CSガスキッチンシステムキッチン洗面台室内洗濯機置場浴室乾燥機フローリングエレベータTVモニター付インターホン モニター付きオートロック宅配ボックスインターネット対応分譲タイプ外壁タイル張り24時間換気システムペット可24時間ゴミ出し可IoT導入済 二人入居不可		

号室	賃料	管理費	タイプ	向き	礼金	現況	入居時期
201	90,500円	15,000円	A	南	1	5/27 退去予定	2024年6月下旬
302	90,500円	15,000円	B1	南	1	5/8 退去予定	2024年5月下旬
304	91,000円	15,000円	C	南	1	リフォーム中	即入居
402	91,000円	15,000円	B1	南	1	6/5 退去予定	2024年6月下旬
403	91,000円	15,000円	B2	南	1	リフォーム中	即入居

※図面と現況が異なる場合は現況が優先となります。■申し込みの際はITANDIBBにてお願いします。■お部屋は原則として「クリーニング中」以外現況引き渡します。■保証会社必須(あんしん保証など多数)。初回保証料は、賃料等の合計額の50%。年間更新料は10,000円。但し大手法人契約の場合で保証会社利用しない場合は、敷金1ヶ月プラスです。■ペット飼育可の物件で飼育する場合は、申込書にその旨(種類、数)を記載。敷金1ヶ月プラス(償却)建物管理規約等により制限があります。また、管理規約や飼育規則等の違反により賃貸借契約が解除となる場合があります。■建物全館禁煙です。但し、専有部分においては、退出時に天井クロスを張り替え(借主全額負担)を前提に協議します。■短期滞約金(1年未満・フリーレントが付きの契約の場合は1年9か月未満)賃料等の1か月分。■解約予告2ヶ月前。更新料、新賃料の1ヶ月分。更新事務手数料0.5ヶ月分(税別)。■駐車場、バイク置場、駐輪場については、建物管理会社への空確保を要します。また、お申し込みは原則別途建物管理会社にお申込み願います。■楽器使用相談物件の場合、建物の管理規約等による制限があります。使用時間、音量について他の居住者様への配慮をお願いします。騒音苦情については、契約解除となる場合があります。■退去時にルームクリーニング、エアコンクリーニング等の費用負担があります。■写真やパースはイメージとなります。工事中仕様が異なる場合がございます。

【広告掲載可】 名刺FAX。掲載承諾をFAXで返信します。メールアドレス必須。



外観



間取り



東急ドエル・グラフィオ大森

906

賃料	98,000円		
管理・共益費	管理費 15,000円	共益費	0円
間取り	1R	物件種別	マンション
敷金	-	礼金	1.0ヶ月
交通	京急本線「大森海岸」駅 徒歩 4分 JR京浜東北線「大森」駅 徒歩 6分		
物件所在地	東京都品川区南大井三丁目28-11		
構造	鉄筋コンクリート造	地上10階建	9階部分
専有面積	31.64㎡	向き	北西
築年月	2002年 3月	入居時期	2024年5月下旬
契約期間	2年間（更新可）	原状回復	退去時精算
更新料	新賃料1ヶ月分	更新事務手数料	新賃料0.5ヶ月分+税
損害保険	2年	20,000円	
その他費用	鍵交換代:22000円 安心入居サポート:17600円 引越虫駆除サービス:16500円		
駐車場・駐輪場・バイク置場等の建物設備については下記建物管理会社へお問い合わせ下さい。			
建物管理会社	合人社計画研究所 03-6775-4630		
保証会社	必須 (あんしん保証等)	初回保証料、賃料等の合計金額の50% 年間更新料、10,000円	
セールスポイント	インターネット使用料無料		
設備	モニター付オートロック 分譲タイプ 管理人室 エレベーター 宅配BOX 角部屋 風除室 クローゼット シューズボックス IH1 ロコンロ パストイレ別 温水洗浄便座 電気給湯 室内洗濯機置 場 浴室換気乾燥機 システムキッチン 敷地内ゴミ置き場 メール ボックス エアコン 独立洗面所 洗面化粧台		
備考	※ペット飼育不可		

エントランス



室内



キッチン



バスルーム



※図面と現状が異なる場合は、現状が優先となります。■申込の際はITAMDIIBにてお願いします。■お部屋は原則として「クリーニング中」以外現状渡しです。■保証会社必須(あんしん保証・ルームバンクインシュアなど複数取扱有)。初回保証料は、賃料等の合計金額の50%。年間更新料は10,000円。但し、大手法人契約の場合で保証会社利用しない場合は敷金1か月分増です。■ペット飼育可の物件でペットを飼育する際は、申込書にその旨(種類・数)を記載。敷金1か月分増(退去時償却)。建物管理規約等により制限があります。また管理規約や使用細則等の違反により賃貸借契約が解除となる場合があります。■建物全館禁煙(電子タバコ含む)です。但し、専有部分においては、退去時に天井壁クロスを張替え(借主全額負担)を事前に承諾します。■短期違約(1年未満・フリーレント)についての契約の場合は1年9か月未満)違約金賃料等の1か月分。■解約予告2か月前。更新料、新賃料1か月分。更新事務手数料0.5か月分(税別)。■駐車場・駐輪場・バイク置場については建物管理会社への空き確認を要します。また、お申し込みは原則別途建物管理会社にお申し込み願います。■楽器使用相談物件可の物件の場合、建物管理規約等の制限があります。使用時間、音量について他の居住者様へのご配慮をお願いします。騒音苦情については、契約解除となる場合があります。■退去時にルームクリーニング、エアコンクリーニング等の費用負担があります。■インターネット回線については入居者様ご自身の責任で利用となります。ご希望の回線が建物に導入されていない場合もございます。■空き予定の場合は、先行契約となります。■空き予定の物件の場合、室内写真の提供が出来ない場合があります。



For Rent  
**新築**  
分譲賃貸  
マンション

# ティモナー プレミアム蒲田

羽田空港へ直通の  
「京急蒲田」駅徒歩5分

都内有数の商業地区・繁華街として  
知られる蒲田には大型商業施設や  
商店街など買い物環境が充実。



1K~1DK / 25.02㎡~25.19㎡

賃料 **108,000円~111,000円**

**Equipment**  
充実の設備・仕様

- 浴室乾燥
- 防犯カメラ
- エアコン
- システムキッチン
- 洗面台
- 温水シャワー
- 室内物干
- 収納棚
- クロゼット
- AUTOロックシステム
- 防犯カメラ5ヶ所
- エレベーター
- BS・CS
- 駐輪場26台
- バイク置き場1台
- 駐車場1台
- 宅配ボックス

京浜急行本線・空港線  
5路線  
2駅  
**「京急蒲田」** 徒歩 **5** 分

JR京浜東北線  
**「蒲田」** 徒歩 **9** 分

東急池上線  
**「蒲田」** 徒歩 **9** 分

東急多摩川線  
**「蒲田」** 徒歩 **9** 分

京浜急行本線「京急蒲田」駅まで

■「品川」駅まで	14分
■「新橋」駅まで	23分
■「渋谷」駅まで	29分

※所要時間は平日通勤時のみで時間により異なります。



**インターネット  
使用料無料**  
(シェアード利用)  
(別途利用プランあり)  
★直接シェアードに  
お問い合わせ頂きます

**【物件概要】** ■所在地/東京都大田区蒲田四丁目44番13以下部屋番号(住居表示) ■構造規模/鉄筋コンクリート造地上10階建 ■総戸数/26戸 ■賃貸戸数/26戸 ■竣工予定日/令和6年3月31日 ■入居可能時期/令和6年4月上旬予定  
**【賃貸条件】** ■礼金/1ヶ月 ■敷金/1ヶ月 ※大手法人、社宅代行を扱む保証会社なしの審査の場合、敷金礼金ともに2ヶ月分を頂戴いたします ■共益費/20,000円 ■更新料/新賃料1.5ヶ月 ■更新事務手数料/22,000円 ■解約予告/2ヶ月前 ■駐輪場/ラック式26台 ■バイク置き場/1台 ■駐車場/1台 ■設備/東京電力エナジーパートナー株式会社・東京ガス株式会社・公営水道・公共下水道 ■備考/※視察対象の項目は全て税込金額 ※入居審査あり  
**【その他条件】** ※事務手数料/12,100円 ※当社指定家財保険加入義務有(新規・更新)/16,800円~(2年間) ※保証会社加入義務有(賃料と共益費総額の50%) 次年度以降保証料10,000円/年(一部、850円/月 プラン有) ※24時間安心サポート加入義務有(2年間)/16,500円 ※言語対応サービス/1,500円/月 ※退去時基本クリーニング費用/1,650円/m

**新宿本店** 新宿区新宿3-21-4新宿ニュータウンビル1階 TEL: 03-6279-2032

**みずべや** 水商売のお部屋

**あずま通り店** 新宿区歌舞伎町1-8-3良川ビル2階 TEL: 03-6205-5732

Suite -スイート-

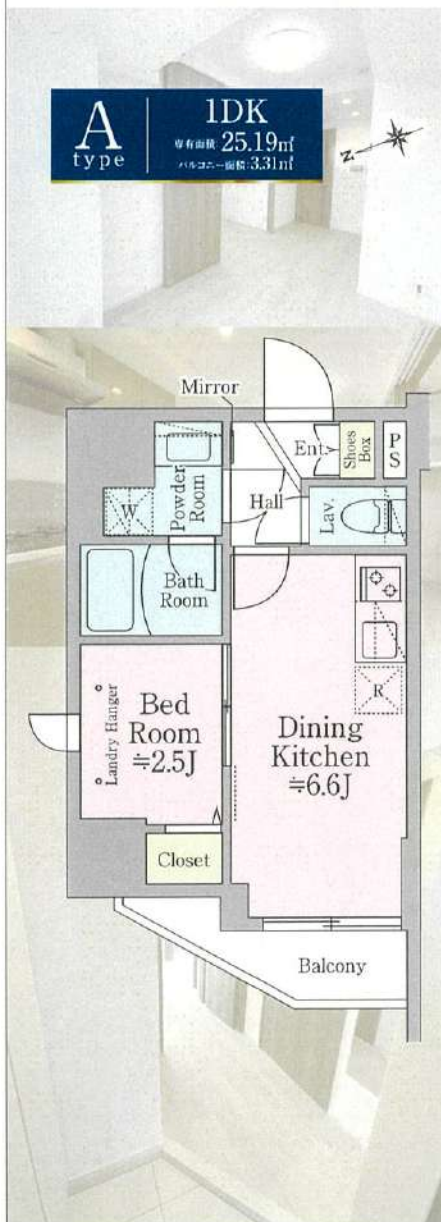
Standard -スタンダード-

賃料表

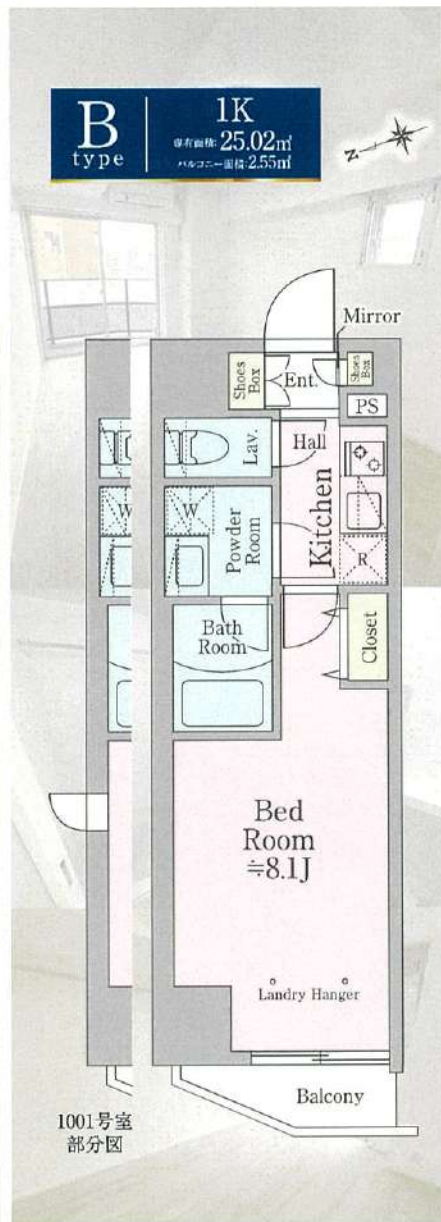
- 敷金/1ヶ月
- 礼金/1ヶ月
- 共益費/20,000円

【凡例】

号室 (タイプ)  
月額賃料

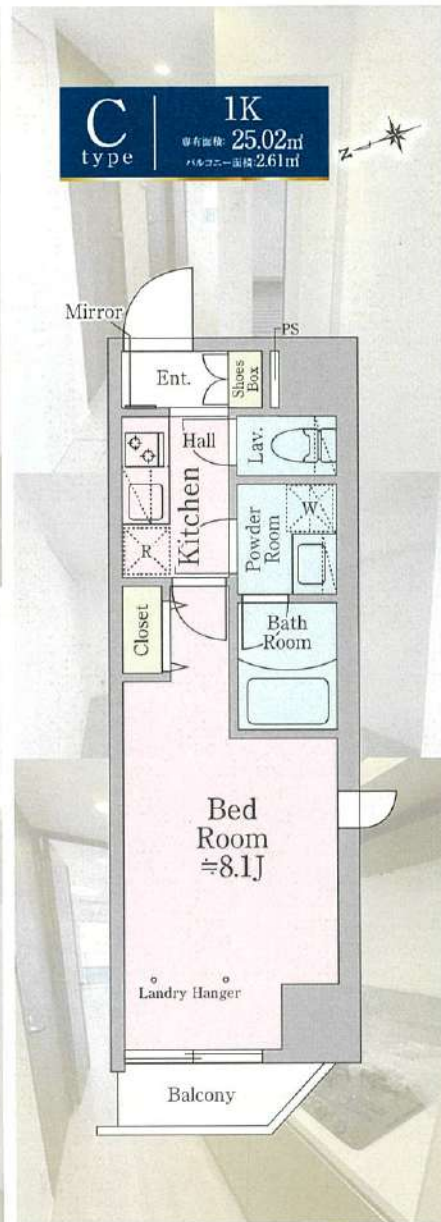


**A** type  
1DK  
専有面積 25.19㎡  
バルコニー面積 3.31㎡



**B** type  
1K  
専有面積 25.02㎡  
バルコニー面積 2.55㎡

1001号室  
部分図



**C** type  
1K  
専有面積 25.02㎡  
バルコニー面積 2.61㎡

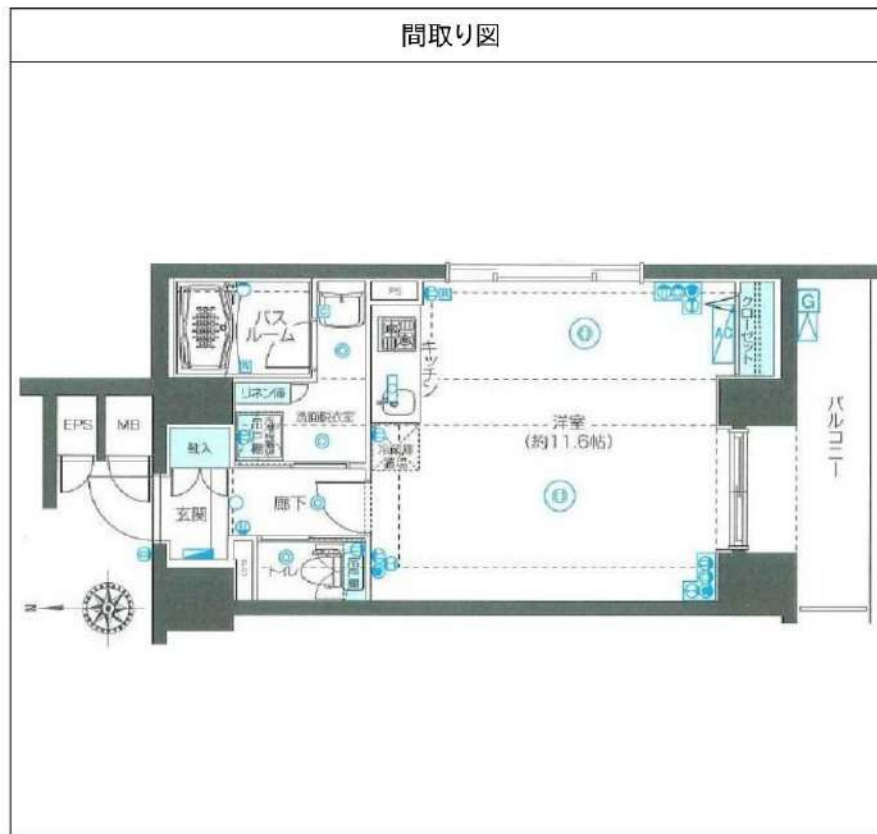
	1001 (B)	1002 (C)
10F	111,000円	111,000円
9F	901 (A)	902 (B)
	111,000円	110,000円
8F	801 (A)	802 (B)
	111,000円	110,000円
7F	701 (A)	702 (B)
	111,000円	110,000円
6F	601 (A)	602 (B)
	110,000円	109,000円
5F	501 (A)	502 (B)
	110,000円	109,000円
4F	401 (A)	402 (B)
	110,000円	109,000円
3F	301 (A)	302 (B)
	109,000円	108,000円
2F	201 (A)	202 (B)
	109,000円	108,000円
1F	駐車場 駐輪場 避難通路	風除室 エントランスホール

303 (C)  
108,000円  
203 (C)  
108,000円  
ゴミ置き場  
管理室  
エレベーター

# フェニックス品川小山 306

物件種別	間取り	賃料	管理費等
マンション	1R	118,000円	10,000円

敷金/保証金	118,000円	礼金/権利金	118,000円
敷引/償却金		更新料	1ヶ月(新賃料)
更新事務手数料			
その他費用	<small>[-一時金] 鍵交換費用(税込): 27,500円                  [月次費用] 家財保険+付帯サービス(税込): 1,835円                  [備考] ■契約時: 当月分+翌月分の賃料・管理費をお支払い頂きます ■解約時: ルームクリーニング費用及び借主負担分の原状回復費用をお支払い頂きます</small>		
物件所在地	東京都品川区小山6丁目22-11		
交通	東急目黒線 西小山駅 徒歩6分 東急目黒線 洗足駅 徒歩9分		
間取り詳細	3階: 洋室 11.60畳		
構造	鉄筋コンクリート 3階 / 6階建		
面積	33.65㎡	向き	南
築年月	2009年9月29日	契約期間	普通借家契約 2年
退去日	2024年5月12日	入居時期	2024年6月上旬
駐車場	要問合せ 駐輪場 バイク置き場		
設備	2口ガス 独立洗面台 脱衣室 浴室換気乾燥機 フローリング 室内洗濯機置場 角部屋 二面採光		
入居諸条件	ペット可, 二人入居可		
損害保険			
保証会社	必須 トーシンライフ、オリコフォレントインシュア、全保連/保証料: 初回=賃料等×50%、月額=賃料等×1%		
備考	■民泊利用不可 ■自転車: 月額500円 バイク: 月額1,000円(契約時2年間一括払い※台数要確認) ■部屋タイプ: J ◆内見予約は「スマート内覧」◆■外国籍相談可(申込条件: 在留カード必須、日本語読み書き出来る方、連帯保証人必須: 日本人又は永住者) ■大手法人保証会社未加入時: 敷金・礼金を各1ヶ月追加 ※内装は入居までに変更となる場合がございます		



※図面と異なる場合は現況を優先となります。

**新宿本店** 新宿区新宿3-21-4新宿ニューパークビル1階  
TEL: 03-6279-2032



**みずべば**  
水商売のお部屋



**あずま通り店** 新宿区歌舞伎町1-8-3良川ビル2階  
TEL: 03-6205-5732