

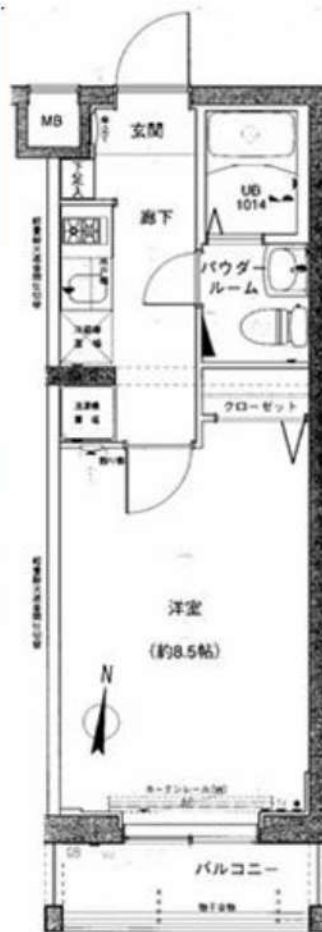
THE Grande regalo春日町

敷金**0**ヶ月、礼金**0**ヶ月

保証金**1**ヶ月 ※契約時全額償却

都営大江戸線

「練馬春日町」徒歩**4**分



物件名称	THE Grande regalo春日町 104号室				
間取	1K				
賃料	74,000 円/月				
	共益費	12,000円/月			
	敷金	無	礼金	無	保証金
入居時期	入居中・6/6退去	2024年7月上旬入居可能			

物件所在	東京都練馬区春日町6-10-1			
交通	都営大江戸線	練馬春日町	駅徒歩	4分
	都営大江戸線	光が丘	駅徒歩	13分
建物の構造・規模	構造・規模	鉄筋コンクリート造 地上5階建	所在階	1階
	専有面積	25.35 m ²	方敷	間取参照
竣工年月	2013年4月			
契約期間	普通賃貸借 2年(更新可)			
更新料	新賃料1ヶ月分	更新事務手数料	新賃料0.275ヶ月分(税込)	
解約予告	2ヶ月前			
返却条件	有 1年未満の解約時総賃料1ヶ月分相当額			
賃料保証 条件	区分	必須 クレディセゾン、ルームバンクインシュア、他		
	条件	初回保証料:家賃総額の50%、年間保証料:10,000円 ※ 審査状況により内容変更となる場合有		
保険	貸主指定保険に加入	2年	20,000円	
競売換費用	25,300円(税込)			
その他 初期費用	契約事務手数料:5,500円(税込) 24時間緊急サポート料:2年 16,500円(税込)※必須			
退去時費用 (退去時精算)	ルームクリーニング費用:46,200円(税込)※mにより金額変更となる場合有 設備機器清掃料有:1台につき11,000円(税込)			
備考	管理:巡回 SOHO不可 事務所不可 楽器不可			

※図面と現況が異なる場合、現況優先といたします。

駐車場	有り ※空き要確認	設備	オートロック、TVモニター付きインターホン、メールボックス、宅配ボックス、防犯カメラ、エレベーター、クローゼット、エアコン、浴室乾燥機、シューズボックス、フローリング、システムキッチン、2口ガスコンロ、独立洗面台、シャワートイレ、室内洗濯機置場
バイク置場	有り ※空き要確認		
駐輪場	有り ※空き要確認		
共有部管理会社	(株)メイブルリビングサービス TEL03-5489-4344	利用の制限など	-

※上記此者設備は変更状況が異なります。最新の設備情報は此者管理会社へお問い合わせください。

新宿本店 新宿区新宿3-21-4新宿ニューターワビル1階
TEL: 03-6279-2032



みずべや
水商売のお部屋



あずま通り店 新宿区歌舞伎町1-8-3良川ビル2階
TEL: 03-6205-5732

物件種目	[住居用] マンション		
物件名	スカイコート豊島南長崎		
号室名	205 (2階部分)		
所在地	〒171-0052 東京都豊島区南長崎6丁目1-32		
交通	西武池袋線「東長崎」徒歩6分 大江戸線「落合南長崎」徒歩8分		
建築構造	鉄筋コンクリート造 地上8階 総戸数51戸		
間取タイプ	1K		
専有面積	21.17㎡	開口部方位	西北
築年	2011年12月		
現況/入居時期	空室 / 相談		
賃料	72,000 円		
共益費・管理費	10,000円		
敷金	なし		
礼金	なし		
保証金	なし	償却・敷引	なし
更新料	新賃料の1ヶ月 (更新事務手数料5,500円(税込))		
契約期間	普通借家		
町内会費			
駐車場	敷地内駐車場 駐輪場あり		
備考			
※駐車場・駐輪場・インターネット接続状況などの共用部に関する事は、建物管理会社へご確認ください。 建物管理会社 スカイサービス(株) 03-6733-1451 バルコニー面積: 2.83㎡			
設備			
【キッチン】 給湯器(ガス)・ガスコンロ(2口)・システムキッチン 【水廻り】 風呂(ユニットバス)・トイレ(水洗)・洗面台(浴室内)・シャフトイレ・バス・トイレ別・洗濯機置場(室内) 【冷暖房】 エアコン(冷暖房) 【収納】 シューズボックス 【放送・通信】 BS・CS・UHFアンテナ(地デジ用)・インターネット対応 【セキュリティ】 オートロック・宅配BOX・防犯カメラ・インターホン(カメラ付き) 【その他】 専用ゴミ置場・エレベーター(1基)・自転車置場・電気・ガス(都市ガス)・水道(公営)・排水(公共下水)・バルコニー/ベランダ・フローリング			
条件			
【条件】 外国人契約可能・生活保護者入居可能・保証会社利用必須			



タイプ



敷金・礼金ゼロ

敷金

オートロック



宅配ボックス



※ この資料は物件の概略紹介資料になります。写真、間取図面、設備、概要などが現況と異なる場合は現況優先となります。

特記事項：
インターネット：NTT、つなぐネット、アルテリア、KDD、NURO光・webサービス広告掲載 [許可]・転載備考：レイنزの転載は許可しない・チラシ、雑誌等掲載
広告 [要確認]・法人契約可・保証会社：保証会社利用必須 エボスカード 初回総賃料50% 月額保証料1% 保険：保険要加入 2年契約 18,000円・24時間安心サポート：16,500円(税込/入居時)・基本クリーニング費：44,000円(税込/入居時)・カギ交換費用：33,000円(税込/入居時)・エアコンクリーニング料：16,500円(税込/退去時)/1台
内見予約・申込についてはイタジBBよりご確認ください。
短期解約違約金有：1年未満の解約で賃料2ヶ月分、2年未満の解約で賃料1ヶ月分 解約予告期間：2ヶ月
申し込み内容によって諸条件が変更になる場合がございます。

新宿本店 新宿区新宿3-21-4新宿ニュータウンビル1階
TEL: 03-6279-2032



みずべや
水商売のお部屋



あずま通り店 新宿区歌舞伎町1-8-3良川ビル2階
TEL: 03-6205-5732

人気分譲賃貸マンション

AZEST赤塚新町



▶ペット相談可
※猫or小型犬2匹まで



駅近！ネット使用料無料！ゆったり使える20㎡超のテラス&庭付き！

★102号室★



1階部分のみテラス&専用庭付き

～設備～

- ★オートロック
- ★防犯カメラ
- ★ディンプルキー
- ★24時間セキュリティ
- ★敷地内ゴミ置き場
- ★宅配ボックス
- ★システムキッチン
- ★2口ガスコンロ
- ★浴室換気暖房乾燥機
- ★独立洗面化粧台
- ★多機能温水洗浄便座
- ★エアコン完備

二人
入居可

インターネット
使用料無料

号室	タイプ	専有面積	テラス&庭面積	賃料	共益費	入居日
102	D2	25.92㎡	20.60㎡	74,000円	15,000円	5月中旬

敷金:なし 礼金:1ヶ月 更新料:新賃料の1ヶ月分のみ
ペット飼育時:1匹につき礼金1ヶ月追加

※解約予告1ヶ月前(書面による通知必要)

- 【物件概要】◆住居表示/東京都板橋区赤塚新町3-4-13 ◆構造規模/鉄筋コンクリート造地上9階建 ◆総戸数/59戸
◆交通/東京外口有楽町線・副都心線「地下鉄赤塚」駅徒歩2分・東武東上線「下赤塚」駅徒歩6分 ◆施工/2014年5月
【備考】◆保証会社必須(全保連60%) ◆火災保険 20,000円(2年) ◆アクセス24 12,000円(税別・初回のみ)
◆鍵交換手数料 26,000円(税別) ◆駐車場(2台) ◆バイク置場(5台) ◆駐輪場(54台)

※駐車場・バイク置場・駐輪場ご利用の場合は建物管理会社への確認が必要となります。

★先行契約優先★



※図面と現況が異なる場合、現況を優先とします。

※2年以内の解約は違約金が発生します。

新宿本店 新宿区新宿3-21-4新宿ニュータウンビル1階
TEL: 03-6279-2032



みざや
水商売のお部屋



あずま通り店 新宿区歌舞伎町1-8-3良川ビル2階
TEL: 03-6205-5732

VIDA#014

敷金**0**ヶ月、礼金**0**ヶ月

保証金**1**ヶ月 ※契約時全額償却

JR山手線
「大塚」徒歩**8**分



物件名称	VIDA#014 405号室				
間取	1K				
実賃条件	賃料	76,000			円/月
	共益費	12,000円/月			
	敷金	無	礼金	無	保証金 1ヶ月
入居時期	入居中・5/1退去	2024年6月上旬入居可能			

物件所在	東京都豊島区東池袋2-38-19			
交通	JR山手線	大塚	駅徒歩	8分
	JR山手線	池袋	駅徒歩	13分

建物	構造・規模	鉄筋コンクリート造 地上8階建	所在階	4階
	専有面積	21.35 m ²	方位	間取参照
竣工年月	2001年8月			
契約期間	普通賃貸借 2年(更新可)			
更新料	新賃料1ヶ月分	更新事務手数料	新賃料0.275ヶ月分(税込)	
解約予告	2ヶ月前			
返却条件	有 1年未満の解約時総賃料1ヶ月分相当額			
実賃保証 条件	区分	必須 クレディセゾン、ルームバンクインシュア、他		
	条件	初回保証料:家賃総額の50%、年間保証料:10,000円 ※審査状況により内容変更となる場合有		
保証	貸主指定保険に加入	2年	20,000円	
搬入搬出費用	25,300円(税込)			
その他 初期費用	契約事務手数料:5,500円(税込)			
	24時間緊急サポート料:2年 16,500円(税込)※必須			
退去時費用 (退去時精算)	ルームクリーニング費用:46,200円(税込)※㎡により金額変更となる場合有 設備標準清掃料:1台につき11,000円(税込)			
備考	管理:巡回 SOHO不可 事務所不可 楽器不可			

※図面と現況が異なる場合、現況優先といたします。

駐車場	有り ※空き要確認	設備	オートロック、TVモニター付きインターホン、メールボックス、宅配ボックス、防犯カメラ、エレベーター、クローゼット、エアコン、敷地内ゴミ置き場、シューズボックス、フローリング、システムキッチン、1口ガスコンロ、洗面台、トイレ、室内洗濯機置場
バイク置場	無し		
駐輪場	有り ※空き要確認	利用の制限など	-
共有部管理会社	日本ハウズイング(株) TEL03-3341-9245		

※上記共有設備は空室状況が変わることがあります。最新の空室状況等は共有部管理会社へお問合せください。

新宿本店 新宿区新宿3-21-4新宿ニュータウンワビル1階
TEL: 03-6279-2032



みずべや
水商売のお部屋



あずま通り店 新宿区歌舞伎町1-8-3良川ビル2階
TEL: 03-6205-5732

外観



間取り



ANNEX椎名町

202

賃料	84,300円		
管理・共益費	管理費 15,000円	共益費	0円
間取り	1K	物件種別	マンション
敷金	-	礼金	1.0ヶ月
交通	西武池袋線「椎名町」駅 徒歩 4分 都営大江戸線「落合南長崎」駅 徒歩13分		
物件所在地	東京都豊島区南長崎1丁目14-19		
構造	鉄筋コンクリート造	地上 4階建	2階部分
専有面積	25.71㎡	向き	東
築年月	2019年 6月	入居時期	2024年6月下旬
契約期間	2年間（更新可）	原状回復	退去時精算
更新料	新賃料1ヶ月分	更新事務手数料	新賃料0.5ヶ月分+税
損害保険	2年	20,000円	
その他費用	鍵交換代:27500円 安心入居サポート:17600円 引越虫駆除サービス:16500円		
駐車場・駐輪場・バイク置場等の建物設備については下記建物管理会社へお問い合わせ下さい。			
建物管理会社	日本コミュニティー	03-5366-1222	
保証会社	必須 (あんしん保証等)	初回保証料、賃料等の合計金額の50% 年間更新料、10,000円	
セールスポイント	ペット可 (成長時の体長50cm・体高40cm・体重10kgまでの犬及び猫2匹まで)		
設備	BS CS モニター付オートロック 防犯カメラ ディンプルキー ダブルロック 分譲タイプ 管理人室 エレベーター 宅配BOX フローリング 風除室 クローゼット シューズボックス ガス2ロコンロ バストイレ別 温水洗浄便座 ガス給湯 室内洗濯機置場 洗面化粧台 独立洗面所 24h換気有 システムキッチン 24hゴミ出し可 敷地内ゴミ置き場 メールボックス 人感センサー		
備考	※インターネット使用無料		

エントランス



室内



キッチン



バスルーム



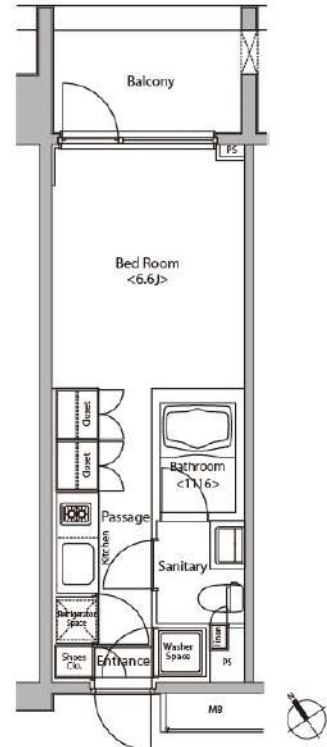
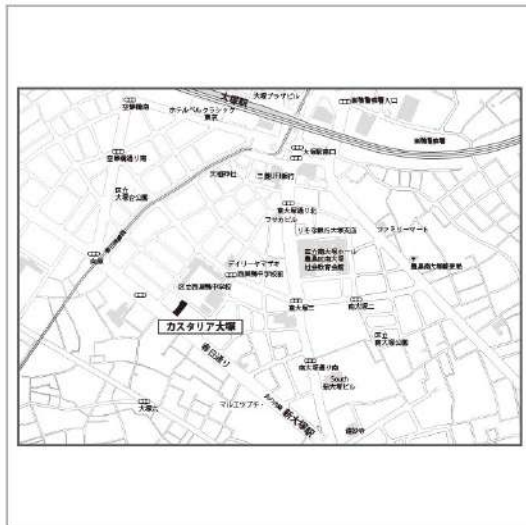
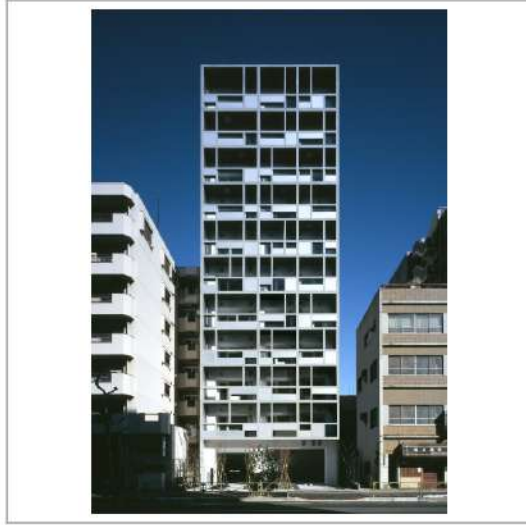
※図面と現状が異なる場合は、現状が優先となります。■申込の際はITAMDIIBにてお願いします。■お部屋は原則として「クリーニング中」以外現状渡しです。■保証会社必須(あんしん保証・ルームバンクインシュアなど複数取扱有)。初回保証料は、賃料等の合計金額の50%。年間更新料は10,000円。但し、大手法人契約の場合で保証会社利用しない場合は敷金1か月分増です。■ペット飼育可の物件でペットを飼育する際は、申込書にその旨(種類・数)を記載。敷金1か月分増(退去時償却)。建物管理規約等により制限があります。また管理規約や使用細則等の違反により賃貸借契約が解除となる場合があります。■建物全館禁煙(電子タバコ含む)です。但し、専有部分においては、退去時に天井壁クロスを張替え(借主全額負担)を事前に承諾します。■短期違約(1年未償・フリーレントが1年9か月未償)の場合は1年9か月未償)違約金賃料等の1か月分。■解約予告2か月前。更新料、新賃料1か月分。更新事務手数料0.5か月分(税別)。■駐車場・駐輪場・バイク置場については建物管理会社への空き確認を要します。また、お申し込みは原則別途建物管理会社にお申し込み願います。■楽器使用相談物件可の物件の場合、建物管理規約等の制限があります。使用時間、音量についての他居住者様へのご配慮をお願いします。騒音苦情については、契約解除となる場合があります。■退去時にルームクリーニング、エアコンクリーニング等の費用負担があります。■インターネット回線については入居者様ご自身の責任で利用となります。ご希望の回線が建物に導入されていない場合もございます。■空き予定の場合は、先行契約となります。■空き予定の物件の場合、室内写真の提供が出来ない場合があります。



建物種別	マンション
カスタリア大塚 (カスタリアオオツカ)	
1105号室	

礼金0.5ヶ月!敷金1ヶ月!(保証会社利用必須)(申込月末日迄の契約始期対象)

賃貸条件	賃料	99,000円	共益費	8,000円
	敷金	1ヶ月	礼金	0.5ヶ月
	契約形態	普通借家	契約期間	2年
	更新料	新賃料1ヶ月		



入居可能日	2024年5月下旬	開口向き	北東
<p>〈専有設備〉 インターフォン(TVモニター付き)、最上階、フローリング、マルチメディアコンセント、クローゼット、下駄箱、収納スペース、エアコン、システムキッチン、コンロ口数(2口)、コンロ種類(ガス)、バス・トイレ(別室)、追い焚き、浴室乾燥機、温水洗浄便座、タンクレストイレ、洗面台、給湯、洗濯置き場(室内)、ペランダ・バルコニー、BS、CS、インターネット使用料無料</p>			
<p>※入居可能日は、空き予定の場合室内状況等により延びる可能性もございます。 ※図面と現況が異なる場合は、現況優先とさせていただきます。</p>			

所在地	東京都豊島区南大塚3丁目17-4		
交通	東京メトロ丸の内線「新大塚」徒歩4分 JR山手線「大塚」徒歩5分		
建物	構造・規模	RC造 11階建	
	築年数	2006年1月	総戸数 70戸
	間取	ワンルーム	専有面積 23.8㎡
共用設備	外観タイル張り、オートロック、防犯カメラ、24時間緊急対応、機械警備、宅配ボックス、集合ポスト、エレベーターあり、専用ゴミ置き場あり、駐輪場あり		
保証会社利用必須	第1優先保証料	((株)エポスコード)保証料(初回契約時)40%、保証料(月額)1%、	
	第2優先保証料	日本セーフティー(株)初回賃料総額の50%、月額330円(税込)、年間保証料10,000円(1年毎)、賃料滞納時の事務手数料(1回毎)個人770円(税込)法人3,300円(税込)	
	第3優先保証料	フォーシーズ(株)個人/初回賃料総額の150%(初回保証料50%+特別預託金100%)※特別預託金は退去時、滞納家賃が無い場合は借主様へ返金されます。法人/初回賃料総額の100%。月額330円(税込)、年間保証料賃料総額の1ヶ月分(1年毎)	
その他費用	損害保険	要 貸主指定 18,000円 2年	
	鍵交換費	27,500円(税込み)	
退去時費用	室内清掃費	居室専有面積30㎡未満は一律33,000円(税込)、30㎡以上は1㎡あたり1,100円(税込)	
	エアコン清掃費	壁掛け・床置き式1台あたり11,000円(税込)、天井カセット型エアコン1台あたり27,500円(税込)	
備考	<p>■デザイナーズ ■宅配カード発行料 利用任意 1,650円(税込) 要別途申込 ■1105号室B2タイプ ■インターネット無料(要登録):UCOM光レジデンス(0120-359-841)※登録状況により初期費用が掛かる場合がございます。 ■フローリングカラーは退去時の状況により、変更となる場合がございます。 ■駐車場 要問合せ:(株)アズム TEL03-5365-1230 ■2021年8月大規模修繕工事済</p>		

新宿本店 新宿区新宿3-21-4新宿ニューターワビル1階
TEL: 03-6279-2032



みずべや
水商売のお部屋

あずま通り店 新宿区歌舞伎町1-8-3良川ビル2階
TEL: 03-6205-5732

ペット可築浅分譲賃貸マンション

ARCOBALENO SHINTATABASHI

ネット・wi-fi
無料

宅配BOX

礼金0! 敷金0!



JR埼京線

『板橋』 駅徒歩9分

都営三田線

『新板橋』 駅徒歩4分

東武東上線

『下板橋』 駅徒歩8分



ホテルライクな
内廊下等

※ライオンに似て※※申込自由※

※電気含むその他ライオンライオン取次業者からご案内
事前にご案内をお願いします! ※別途費用あり



ペット飼育可能
小型犬・猫 いずれか1匹まで
飼育時は敷金プラス1ヶ月(預り)

名称: ARCOBALENO SHINTATABASHI
(アルコバレーノ新板橋)

※参考写真

所在地: 東京都板橋区板橋4丁目25番3号
構造: 鉄筋コンクリート造 地上4階建て
竣工: 2023年1月
交通: JR埼京線『板橋』駅徒歩9分
都営三田線『新板橋』駅徒歩4分
東武東上線『下板橋』駅徒歩8分

賃料条件: 敷金0ヶ月/礼金0ヶ月
更新料 新賃料の1ヶ月分
文書事務手数料5,500円(税込)
振替事務手数料 330円/月(税込)
鍵交換費 27,500円(税込)
ステージ安心サポート19,800円(税込)
短期解約違約金特約有(1年未満: 賃料の1ヶ月分)
火災保険: 18,000円(自己加入可※条件有)
その他: 保証会社加入のご
保証人不要プランご相談可能
初回保証料: 毎月支払額の50%
※学生プラン有り: 初回保証料 10,000円~
月額保証料 700円
※保証会社利用しない場合は、敷金2ヶ月

【設備】

- *TVモニター付オートロック
 - *2口ガスシステムキッチン
 - *浴室換気暖房乾燥機
 - *室内洗濯防水パン
 - *エアコン1基
 - *BS・CSアンテナ・CATV
 - *宅配BOX・メールBOX
 - *エレベーター
 - *駐輪場(1,000/年)
 - *空き状況・条件等要確認
- *独立洗面台
 - *24時間換気システム
 - *ウォシュレット
 - *人感センサー
 - *インターネット・wi-fi無料(ファイバーゲート)
 - *他回線不可
 - *敷地内ごみ置き場(24時間可)
 - *プロパンガス(エスケーエナジー東京)

※告知事項※

一部キャリアにて電波状況が悪い可能性があります

※ホームアンテナ等の設置を推奨致します。

電波状況の改善を保証するものではありません。

【募集条件】

号室	賃料	間取り	専有面積	現況
106	99,000円	1DK	27.31㎡	現空
206	103(申)0円	1DK	27.29㎡	4/27空予定
307	102,000円	1DK	25.93㎡	4/28空予定
402	103(申)0円	1DK	26.04㎡	現空

管理費: 15,000円

※退去時、賃主の指定業者による室内のクリーニング費用(55,000円・税込)エアコン内部洗浄(14,300円・税込/台)は借主様負担となります。



図面と現況が異なる場合は、現況優先と致します

~ご利用保証会社~

エボスROOM iD・ルームバンクインシア

※留学生プラン 初回: 毎月支払い合計額の100% (最低保証料40,000円)

月額保証料 700円

外国人サポートプラン利用料 10,800円/年 (初年度より)

※初期費用のお支払いにクレジットカード決済をご利用可

※法人様契約の際の諸条件は別途お問い合わせください

新宿本店 新宿区新宿3-21-4新宿ニューワールド1階
TEL: 03-6279-2032



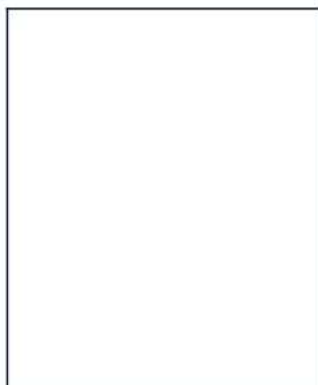
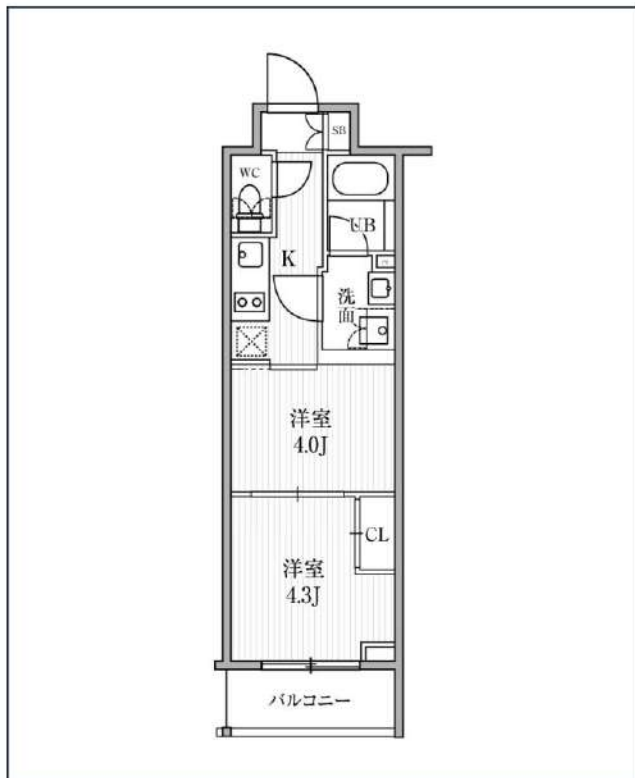
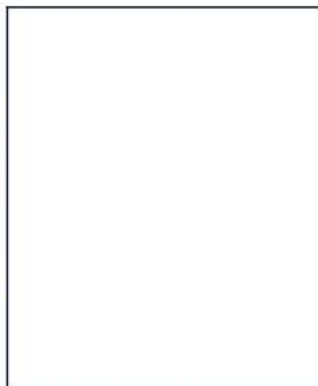
みずべや
水商売のお部屋



あずま通り店 新宿区歌舞伎町1-8-3良川ビル2階
TEL: 03-6205-5732

SYFORME東池袋

東京メトロ有楽町線「東池袋」徒歩4分
東京メトロ丸ノ内線「新大塚」徒歩10分
JR山手線「池袋」徒歩15分



号室	賃料
405	123,000円

管理費	10,000円		
敷金	なし	礼金	0円
所在地	東京都豊島区東池袋5丁目15-5		
構造・階建	RC 4階部分 / 地上4階、地下0階		
築年月	2022年10月	総戸数	26
間取り	2K	専有面積	25.58㎡
契約期間	普通借家2年	開口向き	北西
保険		連帯保証人	指定しない

保証会社			
その他費用	鍵交換費用24,200円 税込、Goodプレミアムα (24Hサポートのみ) 11,000円 税抜(入居時)、住宅総合保険(フレックス)20,000円 非課税(入居時)、Goodプレミアムα 登録料2,000円/税抜(入居時)		
入居時期	2024年5月中旬	退去予定日	—

備考
特約等につきましてはGoodリアルエステート仲介会社様専用サイトの部屋詳細をご確認ください。/ ※注意※2年以内の語学学校生様または海外審査の方はFRなし+AD募集条件よりマイナス1ヵ月となります。

インターネット 使用料無料	オートロック	宅配ボックス	専用ゴミ置き場	浴室乾燥機	追い焚き	ウォシュレット	エレベーター	礼金0	洗面所独立	照明器具	洗濯機置場室内
バス・トイレ別	コンロ2口	システムキッチン	エアコン	24H換気システム	下駄箱	防犯カメラ	光ファイバー	集合ポスト	築2年以内	フローリング	ベランダ・バルコニー

※現況と図面に相違がある場合は、現況優先となります。

新宿本店 新宿区新宿3-21-4新宿ニューワークビル1階 TEL: 03-6279-2032

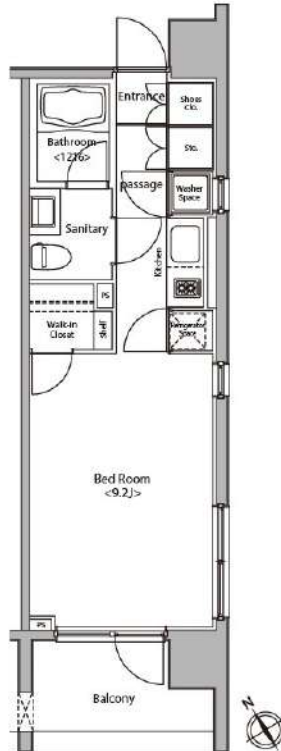
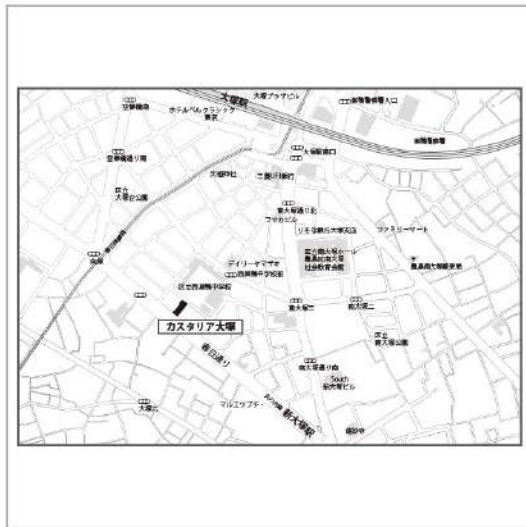
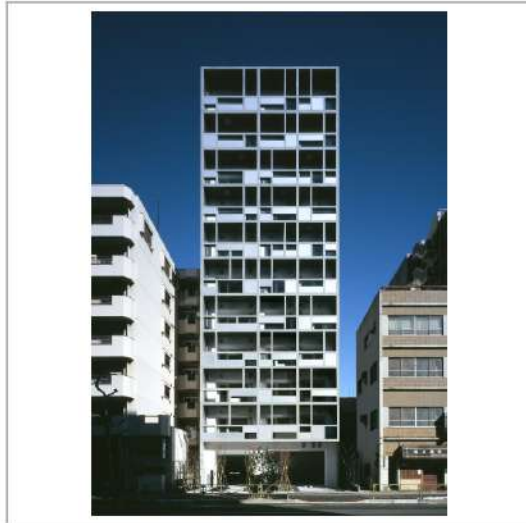
 みずべや 水商売のお部屋

 あずま通り店 新宿区歌舞伎町1-8-3良川ビル2階 TEL: 03-6205-5732

建物種別	マンション
カスタリア大塚 (カスタリアオオツカ)	
303号室	

礼金0.5ヶ月!敷金1ヶ月!(保証会社利用必須)(申込月末日迄の契約始期対象)

賃貸条件	賃料	125,000円	共益費	8,000円
	敷金	1ヶ月	礼金	0.5ヶ月
	契約形態	普通借家	契約期間	2年
	更新料	新賃料1ヶ月		



入居可能日	2024年5月下旬	開口向き	南西
<p><専有設備> インターフォン(TVモニター付き)、2面採光、角部屋、フローリング、マルチメディアコンセント、ウォークインクローゼット、下駄箱、収納スペース、エアコン、システムキッチン、コンロ口数(2口)、コンロ種類(ガス)、バス・トイレ(別室)、追い焚き、浴室乾燥機、温水洗浄便座、タンクレストイレ、洗面台、給湯、洗濯置き場(室内)、ペランダ・バルコニー、BS、CS、インターネット使用料無料</p>			
<p>※入居可能日は、空き予定の場合室内状況等により延びる可能性もございます。 ※図面と現況が異なる場合は、現況優先とさせていただきます。</p>			

所在地	東京都豊島区南大塚3丁目17-4		
交通	東京メトロ丸の内線「新大塚」徒歩4分 JR山手線「大塚」徒歩5分		
建物	構造・規模	RC造 11階建	
	築年数	2006年1月	総戸数 70戸
	間取	ワンルーム	専有面積 30.06㎡
共用設備	外観タイル張り、オートロック、防犯カメラ、24時間緊急対応、機械警備、宅配ボックス、集合ポスト、エレベーターあり、専用ゴミ置き場あり、駐輪場あり		
保証会社利用必須	第1優先保証料	((株)エポスコード)保証料(初回契約時)40%、保証料(月額)1%、	
	第2優先保証料	日本セーフティー(株)初回賃料総額の50%、月額330円(税込)、年間保証料10,000円(1年毎)、賃料滞納時の事務手数料(1回毎)個人770円(税込)法人3,300円(税込)	
	第3優先保証料	フォーシーズ(株)個人/初回賃料総額の150%(初回保証料50%+特別預託金100%)※特別預託金は退去時、滞納家賃が無い場合は借主様へ返金されます。法人/初回賃料総額の100%。月額330円(税込)、年間保証料賃料総額の1ヶ月分(1年毎)	
その他費用	損害保険	要 貸主指定 18,000円 2年	
	鍵交換費	27,500円(税込み)	
退去時費用	室内清掃費	居室専有面積30㎡未満は一律33,000円(税込)、30㎡以上は1㎡あたり1,100円(税込)	
	エアコン清掃費	壁掛け・床置き式1台あたり11,000円(税込)、天井カセット型エアコン1台あたり27,500円(税込)	
備考	<p>■デザイナーズ ■ 宅配カード発行料 利用任意 1,650円(税込) 要別途申込 ■ 703号室D2タイプ ■ インターネット無料(要登録):UCOM光レジデンス(0120-359-841)※登録状況により初期費用が掛かる場合がございます。■フローリングカラーは退去時の状況により、変更となる場合がございます。■駐車場 要問合せ:(株)アズム TEL03-5365-1230 ■2021年8月大規模修繕工事済</p>		

新宿本店 新宿区新宿3-21-4新宿ニューターワビル1階
TEL: 03-6279-2032



みずべや
水商売のお部屋



あずま通り店 新宿区歌舞伎町1-8-3良川ビル2階
TEL: 03-6205-5732