

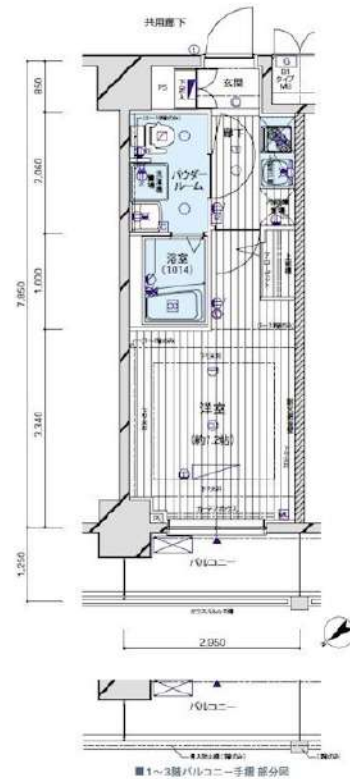
☆最寄り駅徒歩4分☆ペット飼育可☆

防犯カメラ,耐震構造,耐火構造,外壁タイル張り,分譲タイプ,駅まで平坦,平坦地,2F以上,オートロック,モニタ付オートロック,ダブルロック,ディンプルキー,ダブルディンプルキー,セキュリティ有り

【外観】



【間取り図】



※図面と現状が異なる場合は現状優先となります。

賃料	68,000円		
管理費等	20,000円	間取り	1K
敷金	無	礼金	無
敷引 償却金	- -	保証金	-
建物名	メインステージ亀戸		
物件種別	マンション	号室	0305号室
建物所在地	東京都江東区亀戸8丁目25番6		
交通	東武亀戸線 亀戸水神 徒歩4分 東武亀戸線 亀戸 徒歩15分		
間取詳細	洋室(7.2畳)		
構造・規模	鉄筋コンクリート 11階建 3階		
専有面積	23.15㎡	向き	北西
築年月	2010年10月6日	契約期間	2年
入居時期	即時	更新料	1.5ヶ月(新賃料)
損害保険	有 16,000円 24ヶ月		
駐車場			
設備	エレベーター, 24時間ゴミ出し可, 風除室, 敷地内ゴミ置き場, 宅配BOX, システムキッチン, 2ロコンロ		
その他費用	[一時金] 退去時鍵交換費: 22,000円 ルームクリーニング費: 49,500円 AMLクラブサポート費: 16,500円		
入居諸条件	ペット可 事務所不可 楽器等の使用不可 二人相談		
保証会社	必須 総賃料の50%~		
備考	ペット可(敷1) 引越業者当社指定 保証会社必須(セゾン) 退去時要滞代 解約予告50日前 電力事業者指定有		

情報更新日 2024年4月11日

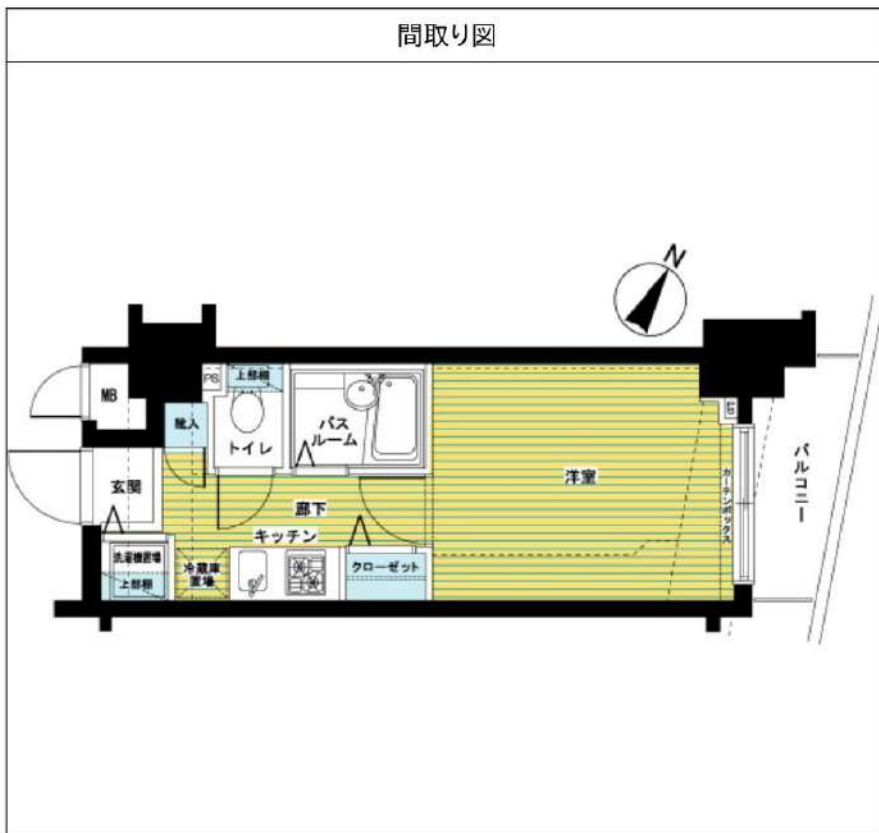
No.05410305

新宿本店 新宿区新宿3-21-4新宿ニューターワビル1階 TEL: 03-6279-2032
みずべや 水商売のお部屋
あずま通り店 新宿区歌舞伎町1-8-3良川ビル2階 TEL: 03-6205-5732

トーシンフェニックス日本橋浜町式番館 202

物件種別	間取り	賃料	管理費等
マンション	1K	79,000円	6,000円

敷金/保証金	0円	礼金/権利金	79,000円
敷引/償却金		更新料	1ヶ月(新賃料)
更新事務手数料			
その他費用	<small>[-一時金] 鍵交換費用(税込): 27,500円 [月次費用] 家財保険+付帯サービス(税込): 1,735円 [備考] ■契約時: 当月分+翌月分の資料・管理費をお支払い頂きます ■解約時: ルームクリーニング費用及び借主負担分の原状回復費用をお支払い頂きます</small>		
物件所在地	東京都中央区日本橋浜町1丁目4-11		
交通	都営新宿線 浜町駅 徒歩2分 東京メトロ日比谷線 人形町駅 徒歩6分 東京メトロ半蔵門線 水天宮前駅 徒歩10分		
間取り詳細	2階: 洋室 5.90畳		
構造	鉄筋コンクリート 2階 / 11階建		
面積	20.30㎡	向き	北東
築年月	2003年9月1日	契約期間	普通借家契約 2年
退去日	2024年5月31日	入居時期	2024年6月下旬
駐車場	駐輪場 バイク置き場		
設備	2口ガス 浴室換気乾燥機 フローリング 室内洗濯機置場 バストイレ別 エアコン		
入居諸条件			
損害保険			
保証会社	必須 トーシンライフ、オリコフォレントインシュア、全保連/保証料: 初回=賃料等×50%、月額=賃料等×1%		
備考	■民泊利用不可 ■自転車: 月額1,000円 バイク: 月額2,000円(契約時2年間一括払い※台数要確認) ■部屋タイプ: B ◆内見予約は『スマート内覧』◆■外国籍相談可(申込条件: 在留カード必須、日本語読み書き出来る方、連帯保証人必須: 日本人又は永住者) ■大手法人保証会社未加入時: 敷金・礼金を各1ヶ月追加 ※内装は入居までに変更となる場合がございます		



※図面と異なる場合は現況を優先となります。

新宿本店

新宿区新宿3-21-4新宿ニュータワービル1階
TEL: 03-6279-2032



みずべや
水商売のお部屋



あずま通り店

新宿区歌舞伎町1-8-3良川ビル2階
TEL: 03-6205-5732

駅や深川ギャザリア・イトーヨーカドー等の大型商業施設へも徒歩10分圏内の快適な生活環境♪

Access

都営大江戸線
「門前仲町」駅徒歩 10分

東京メトロ東西線
「木場」駅徒歩 10分



0302 号室 専有面積 19.09㎡

間取 1R

賃料 85,000 円/月

共益費 10,000 円/月

物件概要

所在地 / 東京都江東区古石場3丁目5-10
 構造・規模 / 鉄筋コンクリート造 5階建
 総戸数 / 8 戸
 築年月 / 2022年01月14日
 入居日 / 2024年05月31日

契約条件

保証金1ヶ月 (契約時償却)

C保証システム利用料(家賃総額の50%~)
 ↑エボス保証にて成約となった場合、年次保証料2万円
 保証金契約時償却
 24Hサポート料22,000円/2年・鍵交換代19,800円
 室内抗菌処理代16,500円事務手数料5,500円
 当社指定賃貸入居者総合保険加入の事(別途費用)
 ※賃料口座引落し(口座振替手数料要確認)
 普通賃貸借2年契約
 ※自転車・バイク不可
 ※オール電化

- お洒落な外観コンクリート打放し
- 安心！共用部防犯カメラ
- 安心セキュリティ!!オートロックシステム
- カラーTVモニター付きインターホン
- 防犯性の高いダブルロック・ディンプルキー
- 防犯サムターン・鍵デッド・ドアガード採用
- 遮音性に優れたフロアタイル仕上げ
- 室内を快適にするエアコン標準装備
- システムキッチンH2ロ(下収納有)
- 清潔な暖房便座付き温水シャワートイレ

- ★インターネットWi-Fi無料
- ↑速度等詳細はTEL0120-988-660
- ★バスタイムが楽しく過ごせる浴室テレビ付
- 冬場も嬉しい！高温差し湯機能付きバス
- プリンセスミラー鏡裏収納付き独立洗面台
- 雨天・冬は必須！浴室換気乾燥暖房涼風機
- あると嬉しい！室内リモコン照明付き
- 雨天・外出時に便利で嬉しい！室内物干し
- 24時間利用可能な宅配ボックス
- ペット可:中型犬1匹・猫2匹※別途敷金1



24時間安心サポート

設備のトラブルに24時間365日の受付体制

医療健康サービス 24

看護師が24時間365日ご相談に応じます。

※図面と現況が異なる場合、現況優先とさせていただきます。
 ※退去時清掃費用、更新時更新費用等がございます。

新宿本店

新宿区新宿3-21-4新宿ニューワールド1階
 TEL: 03-6279-2032



みずべや
 水商売のお部屋



あずま通り店

新宿区歌舞伎町1-8-3良川ビル2階
 TEL: 03-6205-5732

総武線亀戸駅 徒歩9分 東武亀戸線亀戸水神駅 徒歩2分
東武亀戸線東あずま駅 徒歩12分

FR :

クレヴィスタ亀戸Ⅲ 402

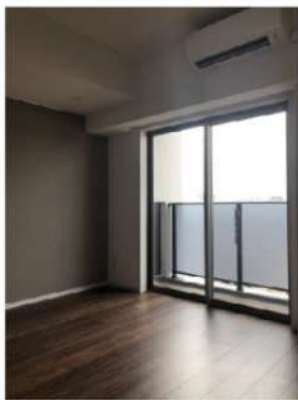
東京都江東区亀戸8丁目15-3

構造 鉄筋コンクリート10階建

面積 25.55㎡

竣工 2020年1月

間取り 1K



退去予定日：2024/03/24
方角：西



※タイプにより床・建具の色が異なりますので必ず現地をご確認ください。

セールスポイント

多くの方からご好評頂いているクレヴィスタ亀戸Ⅲのご紹介です。セキュリティ面は、オートロック・TVインターホンなど充実しているので安心して生活できます。収納はシューズボックス・クロゼットなど豊富なので、衣類や履き物の整理がしやすく便利です。江東区エリアの総武線亀戸付近で不動産をお探しの方。きっとあなた好みのお部屋が見つかります。お気軽にご連絡ください。

スマートホーム

スマホアプリ「Space Core」で利用可。お部屋により設置されている機器が異なる場合や、非設置の物件もございますので現地をご確認ください。【機能】①スマートロック②温湿度センサー③室内防犯カメラ④赤外線家電操作機能⑤管理会社とのチャット機能など

※図面と現況が異なる場合は現況優先になります。



▼賃貸借条件

賃料	88,000円
共益費	15,000円
契約期間	2年
更新料	新賃料の1ヶ月
その他条件	
ペット	相談
法人	可
外国籍	留学生(語学/専/短) 敷金+1.5 社会人・大学生 敷金+1

※法人(保証会社不可):敷金+2ヶ月/礼金+2ヶ月
※水・風可:敷金+1ヶ月
※2人同居:敷金+1ヶ月
※ペット:小型犬+1ヶ月/猫+1.5ヶ月(償却)
※不動産業者入居不可(連保も不可)
※民泊転貸禁止
※先行申込可・先行契約不可

▼初期費用

敷金	0ヶ月
礼金	0ヶ月
保証:イオースカート	緊急連絡先40%
保証:ルームバンク 口振手数料¥330	緊急連絡先40%
保証:GTN	GTN 外国籍の方エポスグローバルプラン 総額家賃の100% +月次費用 総額家賃の2%
その他月額費用	リビングアシスト総合保険 800円
室内清掃費用	44,000円
鍵交換代	33,000円
その他初期費用	書類作成代 11,000円
入居時期	予定2024年4月上旬

新宿本店 新宿区新宿3-21-4新宿ニュータウンビル1階
TEL: 03-6279-2032



みずべや
水商売のお部屋



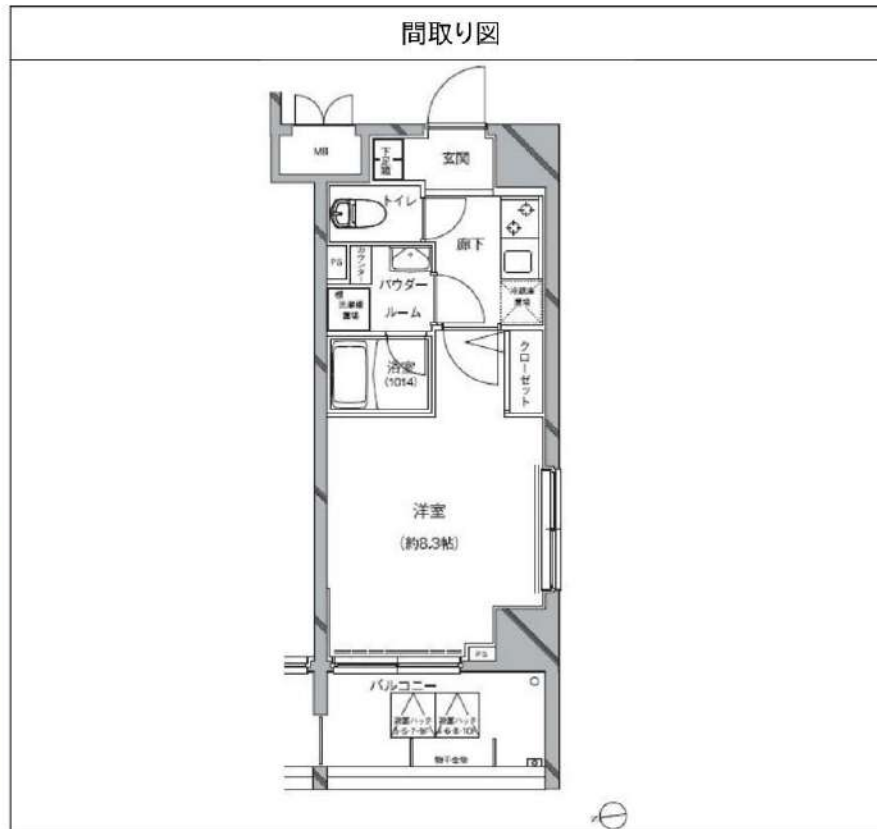
あずま通り店 新宿区歌舞伎町1-8-3良川ビル2階
TEL: 03-6205-5732

ARTESSIMO RILLIA 904

物件種別	間取り	賃料	管理費等
マンション	1K	89,000円	15,000円

【インターネット無料!※UCOM光】ペット可 高級分譲賃貸マンション

【インターネット無料!※UCOM光】ペット可 高級分譲賃貸マンション



敷金/保証金	0円	礼金/権利金	89,000円
敷引/償却金	0円	更新料	1.5ヶ月(新賃料)
更新事務手数料			
その他費用			
物件所在地	東京都江東区亀戸4丁目26-2		
交通	中央・総武線各停 亀戸駅 徒歩9分 東武亀戸線 亀戸水神駅 徒歩12分 東京メトロ半蔵門線 錦糸町駅 徒歩21分		
間取り詳細			
構造	鉄筋コンクリート 9階 / 11階建		
面積	25.96㎡	向き	西
築年月	2013年2月	契約期間	普通借家契約 2年
退去日		入居時期	2024年6月9日
駐車場	駐輪場 バイク置き場		
設備	浴室乾燥, ガス給湯, バス・トイレ別, CS, シャワー, 2口コンロ, ガスキッチン, 温水洗浄便座, エアコン, 室内洗濯機置場, 押入, BS, モニタ付オートロック, シューズボックス, ネット使用料不要, クローゼット, フローリング, トイレ有, ガスコンロ, ユニットバス, バス有, システムキッチン, 洗面化粧台, TVインターホン, デザイナーズ, エレベーター, 外壁タイル張り, 宅配BOX		
入居諸条件	ペット可, 事務所不可, 二人入居可		
損害保険	要 23,000円(2年)		
保証会社	必須 保証会社必須/～50%		
備考	■入居中サポート/21450円 ■抗菌代/17600円 ■事務手数料/11000円 ■保証会社必須/～50% ■保険/23000円 ■鍵費用/22000円 ■契約期間(2年普借)※違約金有☆AZPの賃料+1万円でスーパーゼロプラン適用★0 ■ペット飼育時条件有		

※図面と異なる場合は現況を優先となります。

新宿本店 新宿区新宿3-21-4新宿ニュータウンビル1階
TEL: 03-6279-2032



みずべや
水商売のお部屋



あずま通り店 新宿区歌舞伎町1-8-3良川ビル2階
TEL: 03-6205-5732

CREAL premier大島

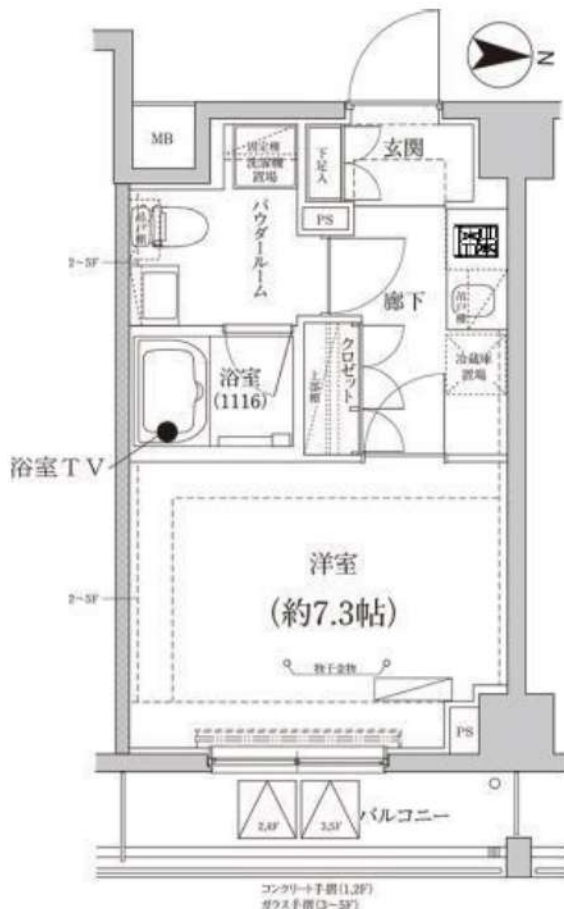
106 号室

☆Wi-Fi無料!

☆追い焚き機能付き

☆浴室TV付バスルーム

☆賃料発生日1ヶ月先まで相談可!



都営新宿線「東大島」徒歩8分

都営新宿線「大島」徒歩9分

間取り	1K
賃料	90,000円
管理費	10,000円
敷金 礼金	礼金 なし・敷金 なし

所在	東京都江東区大島8丁目27-12		
間取詳細	洋室7.3畳		
構造・階建	RC造 / 6階建		
専有面積	25.25㎡	物件種別	マンション
築年月	2021年7月	開口向き	東
入居時期	2024年5月中旬	更新料	1ヶ月(新賃料)
損保	要 20,000円 2年	連帯保証人	保証人要+保証会社必要
契約期間	普通借家2年		
保証会社	(ズイリス) 保証料(初回契約時)50%、保証料(月額)1%、外国籍の方 初回保証料:賃料総額の100% /月額保証料:賃料総額の1%		
駐車場			
入居諸条件	ペット不可		
その他費用	契約事務手数料 11,000円(入居時)、鍵交換代 33,000円(入居時)、消臭除菌代11,000円(入居時)、アクト安心ライフ24(2年間)16,500円(年額)		
周辺施設			
設備	追焚バス、浴室乾燥機、室内洗濯機置き場、バストイレ別、TVモニター付インターホン、コンロ2口、エアコン付き、フローリング、24H換気システム、システムキッチン、エアコン、オートロック、エレベーター、敷地		
備考	解約通知:2ヶ月前、1年未満解約の場合賃料総額1ヶ月分の違約金あり、空き予定の物件は先行契約、退去時クリーニング費用:借主負担、駐車場:無料、バイク置き場:月額3,300(税込)~、法人契約の更新事務手数料は新賃料の0.55ヶ月分(税込)、個人契約は22,000円(税込)		

※お申し込み後、審査の結果お断りさせていただく場合がございます。 ※現況と図面に相違がある場合は、現況優先となります。 ※入居可能日は、変更となる可能性がございます。

新宿本店 新宿区新宿3-21-4新宿ニュータウンビル1階
TEL: 03-6279-2032

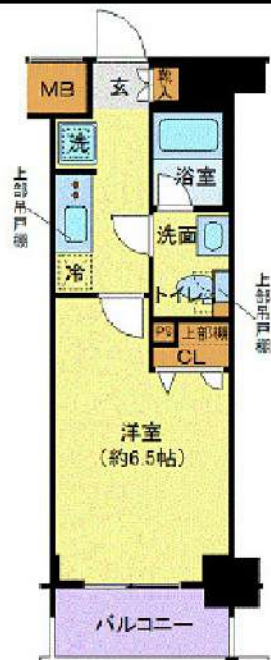


みずべや
水商売のお部屋



あずま通り店 新宿区歌舞伎町1-8-3良川ビル2階
TEL: 03-6205-5732

間取り図



基本情報

住所	東京都江東区枝川3丁目 8-27	号室	610
交通	1 京葉線潮見駅 徒歩7分	間取り	1K
	2 有楽町線豊洲駅 徒歩22分	広さ	壁芯21.84㎡
	3 東西線木場駅 徒歩23分	方角	南
築年月	2006年6月	構造	RC・9階建
現況	期日指定 2024年6月中旬		

賃料等

敷金	0ヶ月	礼金	1ヶ月
賃料	94,000円		
共益費	11,000円		

●SBI日本少額短期保険/20,000円 契約期間2年 ●再契約料/新賃料の1ヵ月

■鍵交換代33,000円 ■退去時クリーンコート代55,000円 ■事務手数料22,000円 ■退去時精算手数料5,500円 (最終請求時) ■指定賃貸保証加入 (総賃料100%) ■賃料等引き落とし料330円/月 ■家具家電撤去費用27,500円 (家具家電無し契約を希望の場合) ■短期解約違約金: 賃料1ヶ月分 (1年未満) ■モバイルwifi (50GB) 付 ■民泊・簡易宿泊による利用及びそれに伴う広告等は一切禁止 ■法人で保証会社加入無しの場合、敷金1ヵ月 ■海外審査相談可 ■全物件先行契約になります。 ■事務所・SOHO利用禁止 ■外国籍の方: GTN加入要 (海外審査OK) 初回保証料: 賃料総額100% 月次手数料2,330円 (税込) ■エクセレントシリーズ

設備

家具・家電付 / ネット使用料不要 / 南向き / バストイレ別 / クロゼット / オートロック / 敷金不要 / 外国人可

建物内観



外観画像



SET UP賃貸 (家具・家電付き) 対応

[家具・家電付き基本内容] 条件をご確認ください。

- TV
- 冷蔵庫
- レンジ
- ベット
- デスク
- チェア
- カーテン
- その他備品

※物件により異なる場合がございます。詳しくはお問合せ下さい。



新宿本店 新宿区新宿3-21-4新宿ニュータワービル1階
TEL: 03-6279-2032



みずべや
水商売のお部屋



あずま通り店 新宿区歌舞伎町1-8-3良川ビル2階
TEL: 03-6205-5732

総武線「亀戸」駅 徒歩6分 総武線「錦糸町」駅 徒歩15分
東武亀戸線「亀戸水神」駅 徒歩14分

FR：ヶ月

クレヴィスタ亀戸Ⅳ 501

東京都江東区亀戸2丁目31-2

構造 鉄筋コンクリート10階建

面積 25.56㎡

竣工 2020年3月

間取り 1K



退去予定日：
方角：西



セールスポイント

こだわりポイント満載のクレヴィスタ亀戸Ⅳ。二口コンロが付いています。使えば良さがわかる独立した洗面所があるので、女性の方にもおすすめの物件です。宅配ボックスのある物件です。当社スタッフが地域の賃貸情報をご提供いたします。お客様のこだわりやご要望などございましたら、お気軽に当社へお問い合わせ下さい。

スマートホーム

スマホアプリ「Space Core」で利用可。お部屋により設置されている機器が異なる場合や、非設置の物件もございますので現地をご確認ください。【機能】①スマートロック②温湿度センサー③室内防犯カメラ④赤外線家電操作機能⑤管理会社とのチャット機能など

※図面と現況が異なる場合は現況優先になります。



▼賃貸借条件

賃料	94,000円
共益費	15,000円
契約期間	2年
更新料	新賃料の1ヶ月
▼その他条件	
ペット	相談
法人	可
外国籍	留学生(語学/専/短) 敷金+1.5 社会人・大学生 敷金+1

※法人(保証会社不可):敷金+2ヶ月/礼金+2ヶ月
※水・風可:敷金+1ヶ月
※2人同居:敷金+1ヶ月
※ペット:小型犬+1ヶ月/猫+1.5ヶ月(償却)
※不動産業者入居不可(連保も不可)
※民泊転貸禁止
※先行申込可・先行契約不可

▼初期費用

敷金	0ヶ月
礼金	0ヶ月
保証:イホースカート	緊急連絡先40%
保証:ルームバンク 口振手数料¥330	緊急連絡先40%
保証:GTN	GTN 外国籍の方エポスグローバルプラン 総額家賃の100% +月次費用 総額家賃の2%
その他月額費用	リビングアシスト総合保険 800円
室内清掃費用	44,000円
鍵交換代	33,000円
その他初期費用	書類作成代: 11,000円
入居時期	予定 2024年4月下旬

新宿本店 新宿区新宿3-21-4新宿ニュータウンビル1階
TEL: 03-6279-2032



みずべや
水商売のお部屋



あずま通り店 新宿区歌舞伎町1-8-3良川ビル2階
TEL: 03-6205-5732

間取り	賃料	管理費
1K	96,000円	8,000円

交通	東京メトロ東西線 『門前仲町』駅 徒歩6分／都営大江戸線 『門前仲町』駅 徒歩6分
	東京メトロ半蔵門線 『清澄白河』駅 徒歩8分／都営大江戸線 『清澄白河』駅 徒歩8分



敷金/保証金	0ヶ月	礼金/権利金	1ヶ月
敷引/償却金		更新料	1ヶ月(新賃料)
その他費用	(必須) 緊急サポート代1,000円/月 (必須) 害虫駆除殺菌消毒代19,000円 (必須) 家財保険料18,000円/2年 (必須) 鍵交換代:24,200円 ※すべて税込金額となります。 ※ペット飼育可能物件の場合敷金+1ヶ月(退去時償却)+賃料3,000円増額もしくは礼金10万円頂戴いたします。小型犬or猫1匹までに限る。		
物件種別	マンション		
物件所在地	東京都江東区深川1丁目8-11		
間取り詳細	1K	平米数	25.3平米
構造	RC 地上10階建	向き	南東
築年月日	2010年2月	契約期間	普通契約 2年
駐輪場	無	入居時期	相談
駐車場			
バイク置き場		建物管理会社	
専有部分	インターフォン:TVモニター付き/オートロック/モニター付オートロック/フローリング/ベランダ・バルコニー/クローゼット:1/下駄箱/バス・トイレ:別室/浴槽/シャワー/浴室乾燥機/温水洗浄便座/暖房便座/洗面台/独立洗面台/脱衣所/洗濯機置き場:室内/システムキッチン/コンロ口数:2口/コンロ種類:都市ガス/コンロ設置済/冷房/BS/CS/光ファイバー/CATVインターネット		
共有部分	都市ガス/公営水道/エレベーター:1基/オートロック/防犯カメラ/宅配ボックス/集合ポスト/専用ゴミ置き場:あり		
保証会社	①ジャックス②エポス③Casa ※①②③の順番で審査をかけます。 初回契約時:40%(非課税) 更新時:10,000円/年~ 備考:海外審査の場合 ※①Casa②GTNの順番で審査をかけます。 大手法人契約の場合 保証会社利用無相談可能		
入居条件	子供可/二人入居可/外国人可/ナイトワーク可/未成年可/分譲タイプ/ペット:不可/ルームシェア:相談		
備考	短期違約金有(1年未満退去の場合賃料等総額1ヶ月)・解約予告2ヶ月前・更新事務手数料22,000円(税込)・内見ができない(空き予定等)申込に関しては、先行契約となります。		

新宿本店

新宿区新宿3-21-4新宿ニュータワービル1階
TEL:03-6279-2032



みずべや
水商売のお部屋



あずま通り店

新宿区歌舞伎町1-8-3良川ビル2階
TEL:03-6205-5732

リヴェンティ清澄白河

分譲賃貸マンション

【交通】

東京外口半蔵門線/都営大江戸線『清澄白河』駅 徒歩 5分

都営新宿線『森下』駅 徒歩 12分

*物件概要

- 所在地 東京都江東区清澄2-5-11
- 構造 鉄筋コンクリート造 地上9階建て
- 竣工 2013年 7月 ■ 総戸数 25戸

*賃貸条件

- 敷金 0ヶ月 礼金 1ヶ月
- 契約期間 2年 ■ 更新料 1.5ヶ月分
- 更新事務手数料 5,500円(税込)
- 1年未満解約 違約金として賃料+管理費 1ヶ月分
- 保証会社 にじいろライフ *必須加入
保証委託料 【初回】賃料+管理費の80%
【月次保証料】(賃料+管理費)×1%/月 ※1,000円未満は一律1,000円/月
年更新無 サービス決済手数料 550円(税込)/月
- にじいろサポート24(火災保険付き) 月額 2,200円(税込)

*設備概要

エアコン・システムキッチン(2口コンロ)・クローゼット
オートロック・モニター付きインターホン・防犯カメラ
ウォシュレット・独立洗面台・浴室乾燥機・室内洗濯機置き場
インターネット:BBM-NET(利用料無料)/NURO光(別途契約)

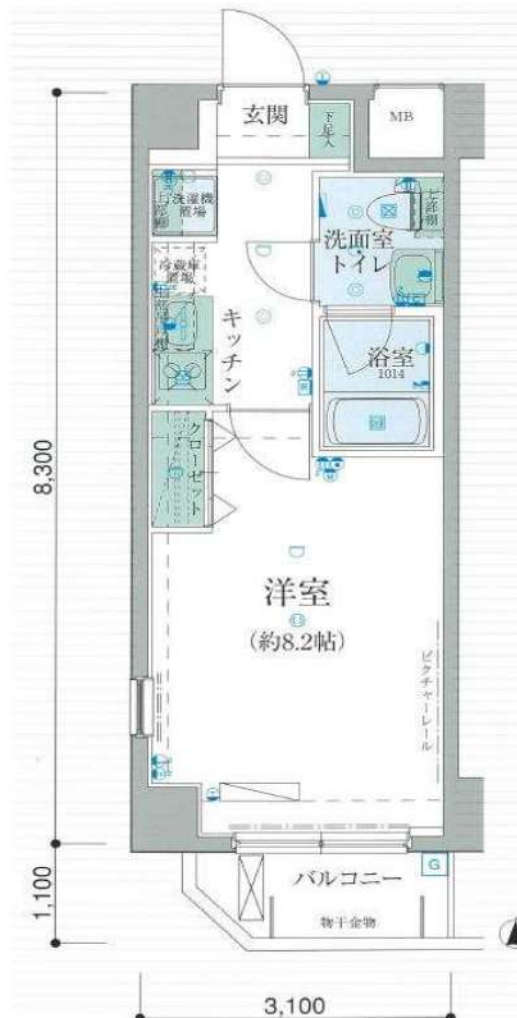
*備考欄

- 鍵交換費用 33,000円(税込)
- 賃料発生日 解約日または申込日より2週間以内
- 退去時クリーニング費用 賃料1ヶ月+消費税 *初期費用含まない
- 室内抗菌消毒費用 16,500円(税込) ■ 解約予告 2ヶ月前
- ペット飼育可(小型犬・猫 1匹のみ) 敷金1ヶ月追加(償却)
- 図面と現況が異なる場合は、現況を優先する。

*建物共有部のお問合せ先 駐輪場等の空き状況等

- 株式会社リヴェルディング(03-6434-0673)

号室	賃料	管理費	間取り	m ²	入居可能時期
801	105,000円	0円	1K	25.73	5月中旬



新宿本店 新宿区新宿3-21-4新宿ニュータワービル1階
TEL:03-6279-2032



みずべや
水商売のお部屋



あずま通り店 新宿区歌舞伎町1-8-3良川ビル2階
TEL:03-6205-5732

RENECAT導入済物件★消臭抗菌効果が半永久持続
★家具・家電付賃貸へ変更可★すぐお住まいになれます

Access

東京メトロ有楽町線
「月島」駅徒歩 1分

都営大江戸線
「月島」駅徒歩 1分



0805 号室 専有面積 25.31㎡

間取 1K

賃料 **107,000** 円/月

共益費 15,000 円/月

物件概要

所在地 / 東京都中央区佃3丁目7-7
 構造・規模 / 鉄筋コンクリート造 8階建
 総戸数 / 39 戸
 築年月 / 2013年09月30日
 入居日 / 2024年06月18日

契約条件

保証金2ヶ月 (契約時償却)

SC保証システム利用料:家賃総額55%(最低金額5.5万円)
 保証人有プラン:家賃総額の30%(最低金額3万円)
 保証金契約時償却(保証金プランで契約の場合)
 24Hサポート料22,000円/1年・鍵交換代22,000円
 室内抗菌処理代17,600円事務手数料11,000円
 当社指定火災保険(ジック)加入の事(別途費用)
 ※賃料口座引落し(口座振替手数料別途費用有)
 普通賃貸借1年契約(更新型)※
 ※1、2回目の更新時5%の賃料改定あり。更新料は1回のみ。
 2回目以降の更新料は無い為、安心して永くお住まいいただけます

24時間安心サポート

設備のトラブルに24時間365日の受付体制

医療健康サービス 24

看護前が24時間365日ご相談に応じます。

※図面と現況が異なる場合、現況優先とさせていただきます。
 ※退去時清掃費用、更新時更新費用等がございます。

- タイル貼りの美しい外観
- TVモニター付オートロックシステム
- 共用部・エレベーター防犯カメラ
- 24時間マンションセキュリティ
- 玄関扉ダブルロック
- 洋室エアコン標準装備
- 床フローリング仕様
- オリジナルシステムキッチン
- 2口ガスコンロ
- バスルームとトイレを独立

- ★雨日や冬は必須浴室換気乾燥暖房機
- パウダールーム洗面台
- 収納便利なクローゼット
- トール型シューズBOX
- インターネット光対応(別途費用)
- BS・110°CS対応(別途費用)
- 24時間受取可能宅配BOX
- 駐輪場(空き条件等含め要詳細確認)
- 50CCバイク置場:空き状況条件等、確認
- ペット可:別途敷金1ヶ月小型1匹まで

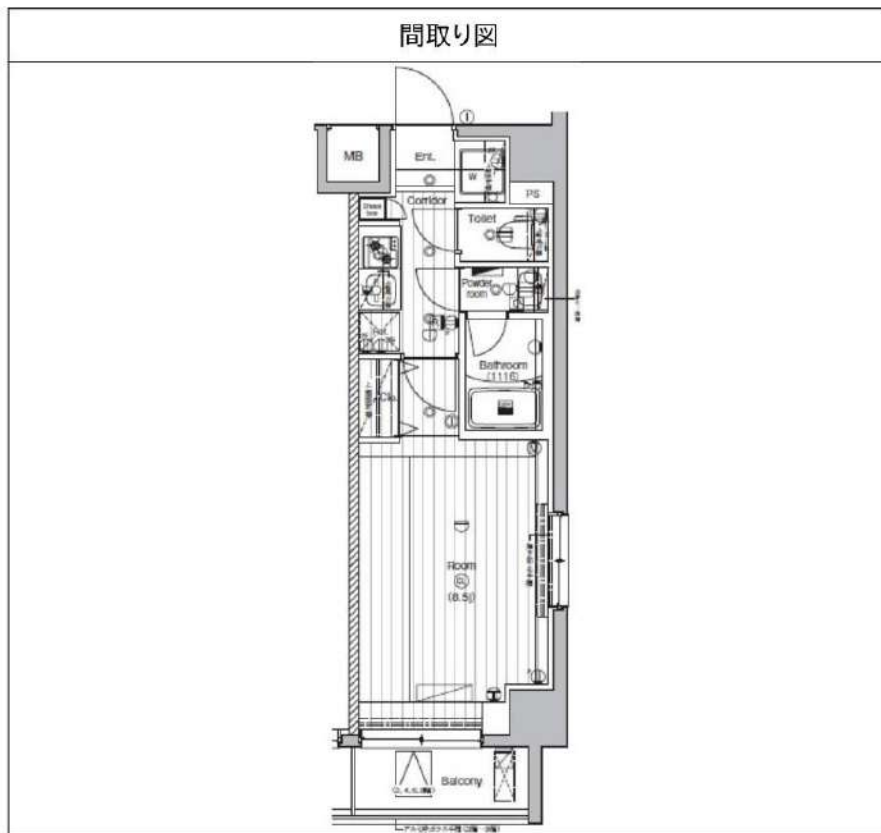


LUMEED CUBE 菊川 PREMIUM 407

物件種別	間取り	賃料	管理費等
マンション	1K	107,500円	15,000円

【Wi-Fiインターネット無料※FGBB】ペット2匹可 築浅高級賃貸マンション スマート家電コントローラー完備!

【Wi-Fiインターネット無料※FGBB】ペット2匹可 築浅高級賃貸マンション スマート家電コントローラー完備!



敷金/保証金	107,500円	礼金/権利金	107,500円
敷引/償却金	107,500円	更新料	1.5ヶ月(新賃料)
更新事務手数料			
その他費用			
物件所在地	東京都江東区森下5丁目19-7		
交通	都営新宿線 菊川駅 徒歩3分 都営大江戸線 森下駅 徒歩11分 東京メトロ半蔵門線 清澄白河駅 徒歩12分		
間取り詳細			
構造	鉄筋コンクリート 4階 / 9階建		
面積	25.66㎡	向き	北
築年月	2020年9月	契約期間	普通借家契約 2年
退去日		入居時期	2024年6月12日
駐車場	バイク置き場		
設備	浴室乾燥, ガス給湯, バス・トイレ別, CS, 押入, 2口コンロ, ガスキッチン, 温水洗浄便座, エアコン, 室内洗濯機置場, シャワー, BS, モニタ付オートロック, システムキッチン, ネット使用料不要, クローゼット, フローリング, トイレ有, ガスコンロ, ユニットバス, ガスコンロ設置済, バス有, シューズボックス, 洗面化粧台, TVインターホン, デザイナーズ, エレベーター, 外壁タイル張り, 宅配BOX		
入居諸条件	ペット可, 事務所不可, 二人入居可		
損害保険	要 23,000円(2年)		
保証会社	可 保証会社必須/～50%		
備考	■入居中サポート/21450円 ■抗菌代/17600円 ■事務手数料/11000円 ■保証会社必須/～50% ■保険/23000円 ■鍵費用/22000円 ■契約期間(2年普借)※違約金有 ☆AZPの賃料+1万円でスーパーゼロプラン適用 ★0 ■ペット飼育時条件有		

※図面と異なる場合は現況を優先となります。

新宿本店 新宿区新宿3-21-4新宿ニュータワービル1階
TEL: 03-6279-2032



みずばや
水商売のお部屋



あずま通り店 新宿区歌舞伎町1-8-3良川ビル2階
TEL: 03-6205-5732