

# パレステュディオ早稲田ParkView

号室	賃料
306	82,000円

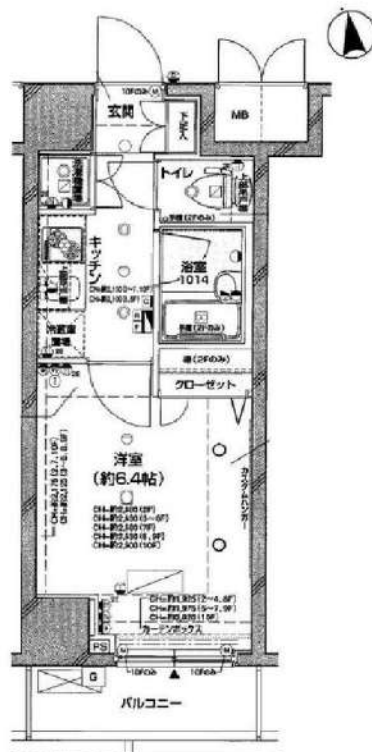
分譲賃貸マンション  
ペット飼育可 保証金二ヶ月(退去時償却)



写真はイメージです。  
インターネットに関しては建物管理会社へご確認ください  
※先行申込の物件です。  
※民泊利用禁止※

- 保証会社加入必須
- 新日本信用保証
    - ①初回賃料総額4.0% (年額1万円)
    - ②初回賃料総額8.0% (年額無)
    - ③学生プラン初回3万円4年間年額無  
(5年目~年額1万円)※要学生証コピー  
口座振替手数料:216円(税込)/月 ※初回引落分のみ416円(税込)

- クレディセゾン
  - ①初回賃料総額4.0% (年額1万円更新)  
※賃料(管理費込)が15万円以上年額1.4万円
  - ②学生プラン初回1.5万円年額1万円※要学生証コピー



図面が現状と異なる場合は現状優先とします。  
更新料:新賃料の1ヶ月分

管理費	10,000円		
敷金	0ヶ月	礼金	1ヶ月
所在地	東京都新宿区 早稲田鶴巻町371-1		
交通	東京メトロ有楽町線 江戸川橋 徒歩6分 東京メトロ東西線 早稲田 徒歩9分 東京さくらトラム (都電荒川線) 早稲田 徒歩8分		
構造	鉄筋コンクリート(RC造) 10階建		
専有面積	20.88㎡	開口部方位	南
総戸数	78戸	間取り	1K
築年月	2007/02	契約期間	2年
入居日	相談 退去済		
設備等	都市ガス, 公共下水, 宅配BOX, バス・トイレ別, 浴室乾燥機, 室内洗濯機置き場, ペット相談, ガスコンロ, コンロ2口, エレベーター, エアコン, 防犯カメラ, 温水洗浄便座, グリル, モニタ付オートロック, ゴミ置場, インターネット接続可, シリンダーキー (ディンプル), ダブルロックキー		
備考	※365日以内の解約の場合、短期解約違約金 賃料(管理費込) 1ヶ月分 ※更新事務手数料: 新賃料の0.5ヶ月 ※ルームクリーニング代(退去時支払): 38,500円(税込) FAST ASSIST24/月額: 850円(税込) 室内除菌消臭代: 5,500円(税込) 鍵交換料: 30,800円(税込) 保険料: 20,000円 2年 解約予告: 1ヶ月前		

新宿本店 新宿区新宿3-21-4新宿ニユートーワビル1階  
TEL: 03-6279-2032



みずぺや  
水商売のお部屋



あずま通り店 新宿区歌舞伎町1-8-3良川ビル2階  
TEL: 03-6205-5732

# コンシェルシア新宿North-One

303 号室

- ☆ペット飼育可!(敷金1ヶ月償却) ☆
- ☆複数路線利用可能!交通便利! ☆



※左右反転タイプ

JR山手線「新宿」徒歩10分

間取り	1K
賃料	89,500円
管理費	10,000円
敷金 礼金	礼金 1ヶ月・敷金 なし

所在	東京都新宿区北新宿1丁目1-4		
間取詳細			
構造・階建	RC造 3階 / 13階建		
専有面積	20.88㎡	物件種別	マンション
築年月	2007年11月	開口向き	南
入居時期	2024年6月中旬	更新料	0.78ヶ月(新賃料)
損保	要 10,000円 1年	連帯保証人	保証人指定しない +保証会社必要
契約期間	普通借家1年		
保証会社	(東京アパートメント保証) 保証料(初回契約時)50%、保証料(月額)1%、月額プラン(月額 賃料総額の3%)/初回・年間保証料なしも選択可		
駐車場			
入居諸条件	ペット相談		
その他費用	契約事務手数料3,300円(入居時)、鍵交換代27,500円(入居時)、消臭除菌代8,800円(入居時)、あんしんサポートα(1年間)16,500円(年額)		
周辺施設			
設備	浴室乾燥機、室内洗濯機置き場、バストイレ別、TVモニター付インターホン、コンロ2口、エアコン付き、フローリング、24H換気システム、システムキッチン、エアコン、オートロック、防犯カメラ、エレベーター、敷		
備考	解約通知:2ヶ月前、1年未満解約の場合賃料1ヶ月分の違約金あり、空き予定の物件は先行契約、退去時クリーニング費用:借主負担		

※お申し込み後、審査の結果お断りさせていただく場合がございます。 ※現況と図面に相違がある場合は、現況優先となります。 ※入居可能日は、変更となる可能性がございます。

新宿本店 新宿区新宿3-21-4新宿ニューワークビル1階  
TEL: 03-6279-2032



みずべや  
水商売のお部屋



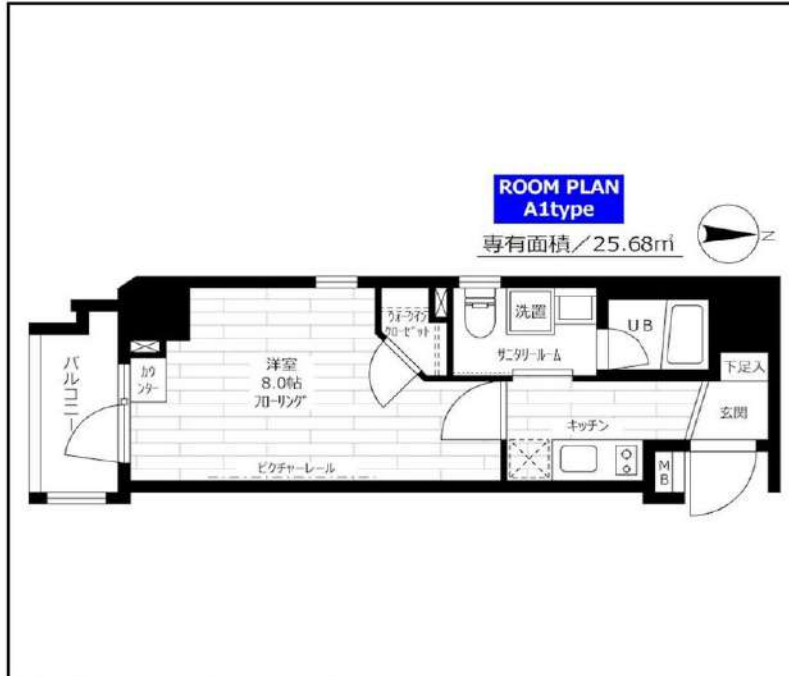
あずま通り店 新宿区歌舞伎町1-8-3良川ビル2階  
TEL: 03-6205-5732

# 分譲型賃貸マンション

都営大江戸線 牛込柳町駅まで 徒歩2分

東京メトロ東西線 早稲田（東京メトロ）駅まで 徒歩11分

管理室、メールボックス、システムキッチン、ガスコンロ設置済、2口コンロ、ガスレンジ付、ガスキッチン、バス・トイレ別、脱衣所、浴室乾燥、温水洗浄便座、洗面所に窓、洗面所にドア、洗面化粧台、シャワー付洗面台、バス有、トイレ有、洗面台、シャワー、エアコン、BS、CS、CATV、ネット使用料不要、電話2回線、ネット専用回線、光ファイバー、TVインターホン、マルチメディアコンセント、インターホン、インターネット専用線配線済み、2F以上、防犯カメラ、オートロック、カードキー、モニター付オートロック、給湯、エレベーター、24時間ゴミ出し可、風除室、敷地内ゴミ置き場、宅配BOX、24時間換気システム、冷房、暖房、外壁タイル張り、分譲タイプ、フローリング、室内洗濯機置場、ウォークインクローゼット、シューズボックス、玄関収納、収納有、人感照明センサー、角住戸、駅前



インターネット使い放題!

★光ケーブル★

(プロバイダ・契約料・通信料不要)

※端末は各自のご負担となります。

## ステージファースト新宿原町

賃料	601号室 104,000円		
構造	鉄筋コンクリート造 地上階数 11階		
交通	都営大江戸線 牛込柳町駅まで 徒歩2分		
所在地	東京都新宿区原町2丁目13		
完成	2011年5月	専有面積	25.68㎡
現況	空室	入居時期	2024年04月21日
敷金	1ヶ月	共益費	5,000円
礼金	2ヶ月	契約終了時 敷金償却	1ヶ月
契約期間	普通 2年間	解約予告	1ヶ月前
更新料	新賃料1ヶ月	火災保険	20,000円(2年)
保証会社	必須	保証人	不要
契約条件	[一時金] 鍵交換代:19800円 アクト安心ライフ24:16500円 [月次費用] システム利用料:275円 初回保証料:月額費用の40%、1年毎に更新保証料10,000円。(GTN使用時50%~100%) ペット(不可)、外国人入居(相談)、楽器使用(不可)、事務所(不可)、法人(相談)		

新宿本店 新宿区新宿3-21-4新宿ニューワークビル1階  
TEL: 03-6279-2032



みずべや  
水商売のお部屋



あずま通り店 新宿区歌舞伎町1-8-3良川ビル2階  
TEL: 03-6205-5732

# フェニックス西参道タワー 411

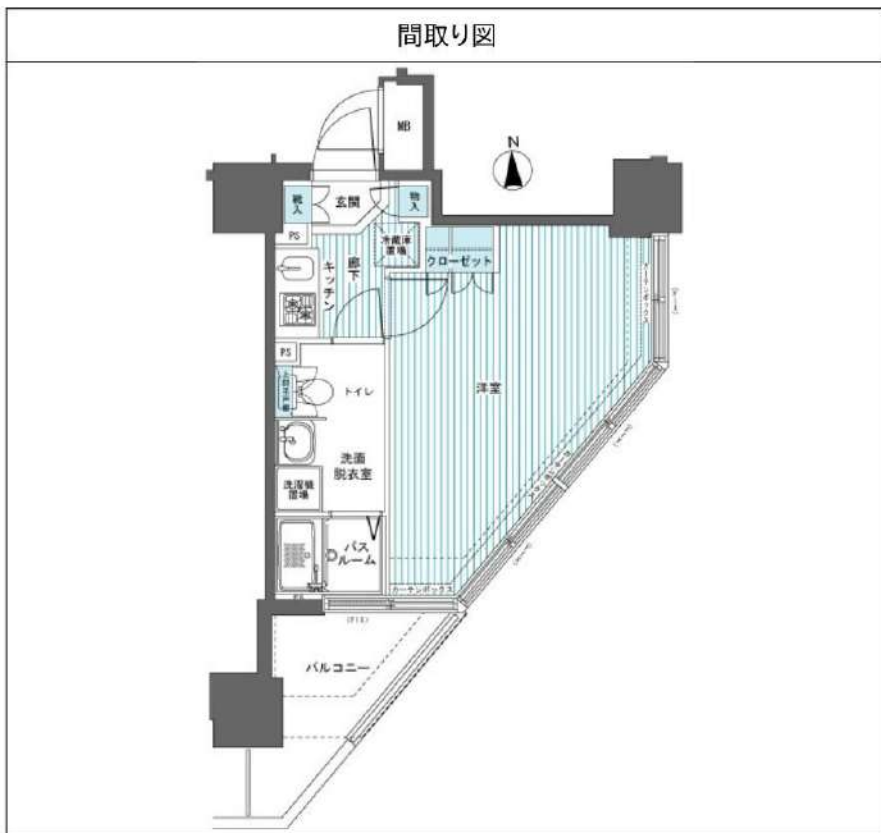
物件種別	間取り	賃料	管理費等
マンション	1K	107,000円	10,000円

敷金/保証金	107,000円	礼金/権利金	107,000円
敷引/償却金		更新料	1ヶ月(新賃料)
更新事務手数料			
その他費用	<small>[-一時金] 鍵交換費用(税込): 27,500円          [月次費用] 家財保険+付帯サービス(税込): 1,735円          (備考) ■契約時: 当月分+翌月分の賃料・管理費をお支払い頂きます ■ペット飼育時: 敷金1ヶ月追加(別途飼育相則参照・要申請書) ■解約時: ルームクリーニング費用及び借主負担分の原状回復費用をお支払い頂きます</small>		
物件所在地	東京都渋谷区代々木4丁目30-5		
交通	京王新線 初台駅 徒歩5分 小田急線 参宮橋駅 徒歩9分 中央線 新宿駅 徒歩14分		
間取り詳細	4階: 洋室 8.90畳		
構造	鉄筋コンクリート 4階 / 24階建		
面積	25.79㎡	向き	南
築年月	2008年8月8日	契約期間	普通借家契約 2年
退去日	2024年5月7日	入居時期	2024年5月下旬
駐車場	要問合せ 駐輪場 バイク置き場		
設備	2口ガス バス・トイレ別 浴室換気乾燥機 エアコン フローリング 室内洗濯機置場 角部屋 二面採光		
入居諸条件	ペット可		
損害保険			
保証会社	必須 トーシンライフ、オリコフォレントインシュア、全保連/保証料: 初回=賃料等×50%、月額=賃料等×1%		
備考	■民泊利用不可 ■自転車: 月額500円 バイク: 月額1,000円 ~2,000円(契約時2年分一括払い※台数要確認) ■部屋タイプ: H ※内装は入居までに変更となる場合がございます ■外国籍相談可(申込条件: 在留カード必須、日本語読み書き出来る方、連帯保証人必須: 日本人又は永住者) ■大手法人保証会社未加入時: 敷金・礼金を各1ヶ月追加 ■非喫煙者限定 ◆内見予約は「スマート内覧」◆		

外観



その他



※図面と異なる場合は現況を優先となります。

**新宿本店** 新宿区新宿3-21-4新宿ニュータワービル1階  
TEL: 03-6279-2032

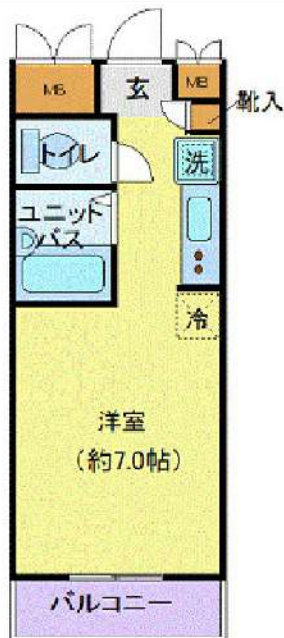


**みずべや**  
水商売のお部屋



**あずま通り店** 新宿区歌舞伎町1-8-3良川ビル2階  
TEL: 03-6205-5732

間取り図



基本情報

住所	東京都新宿区百人町2丁目 8-1	号室	705		
交通	1	山手線新大久保駅 徒歩2分	間取り	1R	
	2	総武線大久保駅 徒歩6分	広さ	壁芯20.49㎡	
	3		方角	南	
築年月	2004年3月	構造	RC・8階建	現況	期日指定 2024年5月下旬

賃料等

敷金	0ヶ月	礼金	1ヶ月
賃料	109,000円		
共益費	11,000円		

●SBI日本少額短期保険/20,000円 契約期間2年 ●再契約料/新賃料の1ヵ月

■鍵交換代33,000円 ■退去時クリーンコート代55,000円 ■事務手数料22,000円 ■退去時精算手数料5,500円 (最終請求時) ■指定賃貸保証加入 (総賃料100%) ■賃料等引き落とし料330円/月 ■家具家電撤去費用27,500円 (家具家電無し契約を希望の場合) ■短期解約違約金: 賃料1ヶ月分 (1年未満) ■モバイルwifi (50GB) 付 ■民泊・簡易宿泊による利用及びそれに伴う広告等は一切禁止 ■法人で保証会社加入無しの場合、敷金1か月 ■海外審査相談可 ■全物件先行契約になります。 ■事務所・SOHO利用禁止 ■外国籍の方: GTN加入要 (海外審査OK) 初回保証料: 賃料総額100% 月次手数料2,330円 (税込) ■スタンダードシリーズ

設備

エレベーター / オール電化 / 家具・家電付 / エアコン / 南向き / 給湯 / バストイレ別 / クロゼット / オートロック / 敷金不要 / 外国人可

建物内観



外観画像



SET UP賃貸 (家具・家電付き) 対応

[ 家具・家電付き基本内容 ] 条件をご確認ください。

- TV
- ベッド
- カーテン
- 冷蔵庫
- デスク
- その他備品
- レンジ
- チェア

※物件により異なる場合がございます。詳しくはお問合せ下さい。



新宿本店

新宿区新宿3-21-4新宿ニュータウンビル1階  
TEL: 03-6279-2032



みずや  
水商売のお部屋



あずま通り店

新宿区歌舞伎町1-8-3良川ビル2階  
TEL: 03-6205-5732

先行契約! 内見は『内見予約くん』! 申込は『申込受付くん』!

# プレミアムキューブ飯田橋#mo - 209号室

バストイ別!浴室乾燥機!追炊!独立洗面台!家具家電は付いてません

## 1K 125,000円

共益費10,000円  
礼金1ヶ月 敷金なし

東西線 飯田橋 徒歩 5分

丸ノ内線 後楽園 徒歩 10分  
東西線 神楽坂 徒歩 12分

所在	東京都新宿区新小川町4-9		
間取詳細	洋(8.2畳)		
構造・階建	RC2階/4階建		
専有面積	25.52㎡	建物種別	マンション
築年月	2015年4月	開口向き	南
入居時期	2024年5月下旬	更新料	1.32ヶ月
損保	要2万円2年		
契約期間	普通賃借(2年)		
保証会社	加入要(ニッポンインシュア/利用費用50%)		
駐車場	-		
入居諸条件	ペット可(室内のみ飼育可/小型犬相談/猫相談/礼金1ヶ月分増) 楽器不可		
その他費用	24時間サポート(必須)16,500円、書類作成費(必須)11,000円、虫駆除サービス(任意)16,500円、除菌サービス(任意)16,500円		
周辺施設	ユニクロ飯田橋メトロピア店まで598m いなげや飯田橋店まで244m センイレブ新宿新小川町店まで235m 東京新宿メディカルセンターまで418m 飯田橋駅東口郵便局まで387m		
設備	ガス:都市、バス1箇所、トイレ1箇所、エアコン、室内洗濯機置場、ガスコンロ2口設置済、バストイレ別、シャワー、追炊、浴室乾燥機、脱衣所、洗面化粧台、洗浄便座、システムキッチン、全室南向き、バルコニー、フローリング、24時間換気システム、収納1箇所、シューズボックス、モニタ付オートロック、エレベータ、宅配ボックス、集合郵便受け、セキュリティシステム、防犯カメラ、分譲タイプ、外壁タイル、敷地内ごみ置き場		
備考	※先行契約のみ受付可 ※初回保証料は総賃料の50%(振替手数料:550円/税込 更新料:1.2万円/年) ※ナイトワーカーの初回保証料は総賃料の100% ※生保・高齢者・日本人以外も相談可 ※解約時にルームクリーニング・エアコンクリーニングの費用負担有 ※短期解約違約金有(6ヶ月以内総賃料2ヶ月分、1年以内総賃料1ヶ月分) ※内見は内見予約くん・申込は申込受付くんからお願いします、4駅利用可、3泊稼利用可		



※掲載情報と現状が異なる場合は現状が優先となります。

新宿本店 新宿区新宿3-21-4新宿ニュータワービル1階  
TEL: 03-6279-2032



みざや  
水商売のお部屋



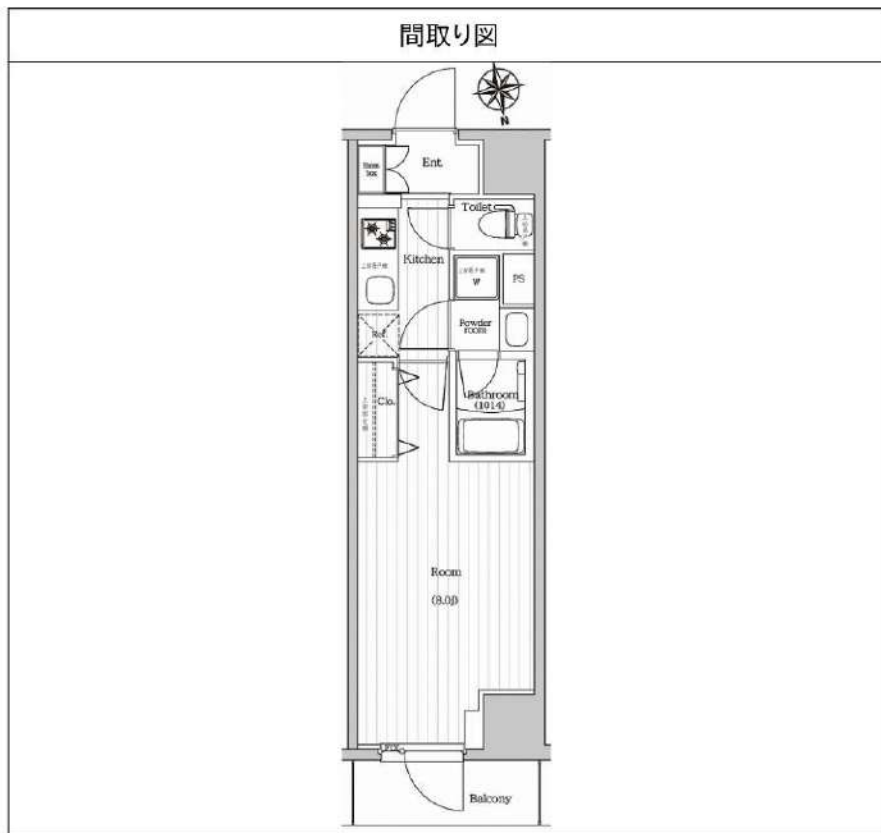
あずま通り店 新宿区歌舞伎町1-8-3良川ビル2階  
TEL: 03-6205-5732

# プレミアムキューブG東新宿 902

物件種別	間取り	賃料	管理費等
マンション	1K	126,500円	15,000円

**【Wi-Fiインターネット無料※シーファイブ】高級分譲賃貸デザイナーズレジデンス 有名デザイナーがデザインを監修 ペット2匹飼育可能 新宿駅の圧倒的なアクセスパワーを享受した利便性**

【Wi-Fiインターネット無料※シーファイブ】高級分譲賃貸デザイナーズレジデンス 有名デザイナーがデザインを監修 ペット2匹飼育可能 新宿駅の圧倒的なアクセスパワーを享受した利便性



敷金/保証金	126,500円	礼金/権利金	126,500円
敷引/償却金	126,500円	更新料	1ヶ月(新賃料)
更新事務手数料			
その他費用			
物件所在地	東京都新宿区大久保1丁目5-12		
交通	東京メトロ副都心線 東新宿駅 徒歩3分 山手線 新大久保駅 徒歩7分 山手線 新宿駅 徒歩17分		
間取り詳細			
構造	鉄筋コンクリート 9階 / 11階建		
面積	25.02㎡	向き	北
築年月	2018年7月	契約期間	普通借家契約 1年
退去日		入居時期	2024年4月23日
駐車場	バイク置き場		
設備	浴室乾燥, ガス給湯, バス・トイレ別, CS, 押入, 2口コンロ, ガスキッチン, 温水洗浄便座, エアコン, 室内洗濯機置場, シャワー, BS, 人感照明センサー, モニタ付オートロック, 洗面化粧台, ネット使用料不要, クローゼット, トイレ有, ガスコンロ, ユニットバス, ガスコンロ設置済, バス有, シューズボックス, システムキッチン, TVインターホン, デザイナーズ, エレベーター, 外壁タイル張り, 宅配BOX		
入居諸条件	ペット可, 事務所不可, 二人入居可		
損害保険	要 15,000円 (1年)		
保証会社	可 保証会社必須/～50%		
備考	■入居中サポート/21450円 ■抗菌代/17600円 ■事務手数料/11000円 ■保証会社必須/～50% ■保険/15000円 ■鍵費用/22000円 ■契約期間(1年普借)※違約金有 ■賃料/更新2回まで賃料5%増額規定あり ■更新料/初回のみ(更新事務手数料別途) ■ペット飼育時条件有		

※図面と異なる場合は現況を優先となります。

**新宿本店** 新宿区新宿3-21-4新宿ニュータワービル1階  
TEL: 03-6279-2032



**みずべや**  
水商売のお部屋



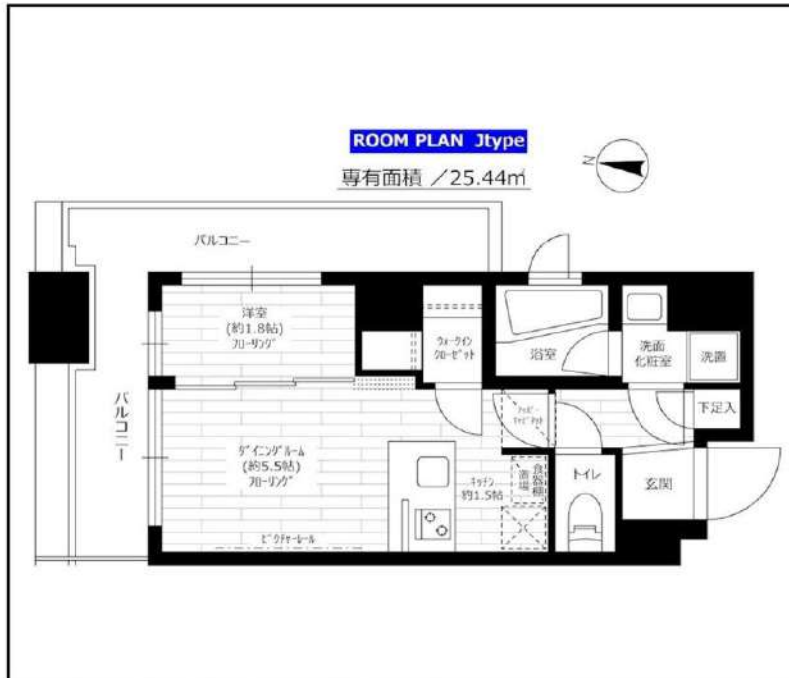
**あずま通り店** 新宿区歌舞伎町1-8-3良川ビル2階  
TEL: 03-6205-5732

# 分譲型賃貸マンション

東京メトロ丸ノ内線 中野坂上駅まで 徒歩2分

都営大江戸線 中野坂上駅まで 徒歩3分

管理室、メールボックス、整備された歩道、システムキッチン、対面式キッチン、ガスコンロ設置済、2口コンロ、ガスレンジ付、カウンターキッチン、ガスキッチン、バス・トイレ別、脱衣所、浴室乾燥、浴室に窓、温水洗浄便座、洗面所独立、洗面所にドア、洗面化粧台、シャワー付洗面台、バス有、トイレ有、シャワー、L字型バルコニー、エアコン、BS、CS、ネット使用料不要、ネット専用回線、光ファイバー、TVインターホン、マルチメディアコンセント、インターホン、電話回線、インターネット専用線配線済み、2F以上、防犯カメラ、オートロック、ディンプルキー、モニタ付オートロック、給湯、エレベーター、風除室、敷地内ゴミ置き場、宅配BOX、24時間換気システム、冷房、暖房、外壁タイル張り、分譲タイプ、フローリング、室内洗濯機置場、ウォークインクローゼット、シューズボックス、玄関収納、収納有、人感照明センサー、角住戸、2面採光、駅まで平坦、駅前



## アジュールコフレ中野坂上

賃料	904号室 132,000円		
構造	鉄筋コンクリート造 地上階数 13階		
交通	東京メトロ丸ノ内線 中野坂上駅まで 徒歩2分		
所在地	東京都中野区本町2丁目50-10		
完成	2017年6月	専有面積	25.44㎡
現況	空室	入居時期	2024年04月13日
敷金	1ヶ月	共益費	0円
礼金	0ヶ月	契約終了時敷金償却	1ヶ月
契約期間	普通 2年間	解約予告	1ヶ月前
更新料	新賃料1ヶ月	火災保険	20,000円(2年)
保証会社	必須	保証人	不要

契約条件

【一時金】アクト安心ライフ24:16500円 鍵交換代:30800円 【月次費用】システム利用料:275円  
初回保証料:月額費用の40%、1年毎に更新保証料10,000円。(GTN使用時50%~100%)  
ペット(相談), 外国人入居(相談), 楽器使用(不可), 事務所(不可), 法人(相談)  
※当室の転貸借契約は不可です。  
※ペット飼育可(小型犬・猫計1匹まで)  
※ペット飼育の場合は敷金2ヶ月、償却2ヶ月にて応相談。  
※駐輪場の使用料は二年分一括払とし、更新の際も同様とします。又、途中解約による返金はないものとします。貸室の解約をした際は、必ず駐輪場の解約も行いうものとします。駐輪場使用申込は賃貸契約開始時のみとなります。

インターネット使い放題!  
★光ファイバー★  
(※「03-6279-2032」-契約料・通信料不要)  
※端末は各自のご負担となります。

ペット飼育可!

新宿本店 新宿区新宿3-21-4新宿ニュータワービル1階  
TEL: 03-6279-2032



みずべや  
水商売のお部屋



あずま通り店 新宿区歌舞伎町1-8-3良川ビル2階  
TEL: 03-6205-5732