

# ペット可築浅分譲賃貸マンション

## ARCOBALENO ITABASHISAKURAGAWA

東武東上線『上板橋』駅徒歩10分  
東武東上線『ときわ台』駅徒歩15分

### ■ 物件概要

名称：ARCOBALENO ITABASHISAKURAGAWA  
(アルコバレーノ桜橋川)

所在地：東京都板橋区桜川2丁目7番5号

構造：鉄筋コンクリート造 地上5階建

竣工：2021年12月

交通：東武東上線『上板橋』駅徒歩10分

東武東上線『ときわ台』駅徒歩15分

条件：敷金0分月/礼金0.5分月 (1Fのみ)

敷金0分月/礼金1分月 (1F以外)

更新料 新賃料の1ヶ月分

文書事務手数料 5,500円(税込)

振替事務手数料 330円(税込)/月

鍵交換費 27,500円(税込)

ステージ安心サポート24 (税込) 19,800円

火災保険：18,000円(自己加入可※条件有)

### ■ 保証会社

保証会社：①エポスRoomID②ルームバンクインシュア

毎月支払い合計額の50%

学生プラン初回 10,000円

月額保証料700円

保証会社利用しない場合、敷金2ヶ月

～ご利用保証会社～

エポスROOM ID・ルームバンクインシュア

※留学生プラン 初回：毎月支払い合計額の1.00% (最低保証40,000円)

月額保証料 700円

外国人サポートプラン利用料 10,800円/年 (初年度より)

※初期費用のお支払いにクレジットカード決済をご利用可

※法人様契約の際の諸条件は別途お問い合わせください



独立洗面台

309(1DK)



### 【募集条件】

号室	賃料	間取り	専有面積	現況
102	79,000円	1K	25.48㎡	現空
104	79,000円	1DK	25.33㎡	4/17空予定
106	79,000円	1K	25.33㎡	5/16空予定
203	82,000円	1K	25.48㎡	現空
309	83,000円	1DK	26.37㎡	4/7空予定
408	84,000円	1K	25.51㎡	5/11空予定
504	85,000円	1K	25.51㎡	現空

管理費 15,000円

102(1K)

※203は反転



104(1DK)



※参考写真

高級感ある  
ホテルライクな  
内廊下♪



106・504(1K)

※408は反転



※ペット飼育可能※

※猫・小型犬いずれか2匹

飼育時は敷金1ヶ月預かり

(体長50cm以内・体重10kgまで)

～設備～

※TVモニター付オートロック

※2口ガスシステムキッチン

※独立洗面化粧台(シャワー・トイレ)

※浴室換気暖房乾燥機

※ウォシュレット

※室内洗濯防水バ

※エアコン1基

※防犯カメラ

※防犯センサー(1F)

※BS・CS・CATV (JCOM東京)

※宅配ボックス・メールボックス

※インターネット無料 Wi-Fi対応

(ギガプライズ) ※他回線利用不可

※敷地内ゴミ置き場

※1Fエレベーター前モニター

※駐車場 20,000円/月

※バイク置き場 3,000円/月

※無料駐輪場

※駐車場・バイク置き場・駐輪場は空状況要確認

ネット・wi-fi  
無料

※退去時、賃主の指定業者による室内のクリーニング費用(1K: 44,000円・税込 1DK: 55,000円)・エアコン内部洗浄(14,300円・税込/台)は借主様負担となります。

図面と現況が異なる場合は、現況優先と致します

新宿本店 新宿区新宿3-21-4新宿ニューワールド1階  
TEL: 03-6279-2032



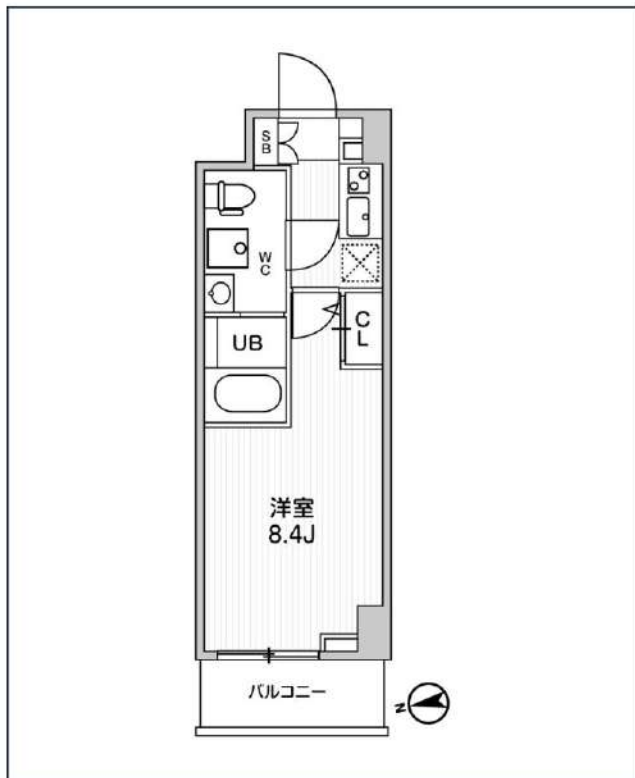
みずべや  
水商売のお部屋



あずま通り店 新宿区歌舞伎町1-8-3良川ビル2階  
TEL: 03-6205-5732

# ジェノヴィア新高島平スカイガーデン

都営三田線「新高島平」徒歩6分  
 都営三田線「高島平」徒歩13分  
 都営三田線「西高島平」徒歩15分



号室	賃料
204	83,500円

管理費	10,000円		
敷金	なし	礼金	0円
所在地	東京都板橋区高島平3丁目9-4		
構造・階建	RC 2階部分 / 地上7階、地下0階		
築年月	2022年2月	総戸数	42
間取り	1K	専有面積	26.01㎡
契約期間	普通借家2年	開口向き	北西
保険		連帯保証人	指定しない

保証会社			
その他費用	鍵交換費用22,000円 税込、Goodプレミアムα (24Hサポートのみ) 11,000円 税抜(入居時)、住宅総合保険(フレックス)20,000円 非課税(入居時)、Goodプレミアムα 登録料2,000円/税抜(入居時)		

入居時期	2024年5月上旬	退去予定日	—
------	-----------	-------	---

備考  
 特約等につきましてはGoodリアルエステート仲介会社様専用サイトの部屋詳細をご確認下さい。

インターネット 使用料無料	オートロック	宅配ボックス	浴室乾燥機	ウォシュレット	エレベーター	礼金0	独立洗面台	洗面所独立	シャワーレジャー	照明器具	洗濯機置場室内
バス・トイレ別	コンロ2口	システムキッチン	エアコン	24H換気システム	下駄箱	防犯カメラ	光ファイバー	集合ポスト	築2年以内	フローリング	ベランダ/バルコニー

※現況と図面に相違がある場合は、現況優先となります。

<p><b>新宿本店</b> 新宿区新宿3-21-4新宿ニューパークビル1階                  TEL : 03-6279-2032</p>		<p><b>みずべや</b>                  水商売のお部屋</p>		<p><b>あずま通り店</b> 新宿区歌舞伎町1-8-3良川ビル2階                  TEL : 03-6205-5732</p>
--	--	---	--	---

最寄駅	間取り	賃料			号室
<b>大塚7分</b>	<b>1K</b>	<b>¥85,000</b>	<b>AXAS大塚</b>	<b>201</b>	

JR山手線「大塚駅」徒歩7分  
 都営三田線「巢鴨駅」徒歩11分  
 JR山手線「巢鴨駅」徒歩13分

所在地	東京都豊島区巢鴨4-7-5		
路線	山手線		
最寄駅	大塚	駅	7分
物件種別	マンション	構造	RC
築年	2013年2月	階層	6階建
専有面積	24.04 m <sup>2</sup>	間取り	1K
現況	退去予定	2024/5/11	
契約種別	普通借家	期間	2年間(更新可)
賃料	¥85,000	敷金	0ヶ月
管理費	¥10,000	礼金	1ヶ月
更新料	新賃料の1ヵ月分 更新事務手数料11000円		
保険料	2年間	¥20,000	
契約手数料	5,000円(税別)	解約予告2ヵ月前通知	
鍵交換費用	20,000円(税別)		
退去時請求	ハウスクリーニング代	45,000円(税別)	
	エアコン洗浄代	1.5万~2.5万(税別)	
保証会社	<b>利用必須</b>	株式会社ミライズインシュア	
保証料	初回保証料	月額総支払額の50~100%	
	年間保証料	12,000円、月次手数料 月額400円(税別)	
24時間サポート	月額1,000円(税込)		
条件	ペット	○	敷金2ヵ月追加(解約時全額償却)
	外国籍	○	2人入居
	法人契約	○	生活保護
設備	バス・トイレ別	○	エレベーター
	エアコン	○	オートロック
	独立洗面台	○	宅配BOX
	ガス種別		都市ガス
	インターネット		○(別途契約)
備考	TVモニター付インターフォン・2口ガスコンロ・24時間換気・浴室換気乾燥暖房機・シャワートイレ・駐輪場・ミニバイク置場・BS/CS		
	【短期解約の違約金】1年未満の解約: 賃料+管理費の2ヵ月 1年以上2年未満の解約: 賃料+管理費1ヵ月		
建物管理会社	日神管理株式会社		
駐輪場等空き確認TEL	03-5360-2081		

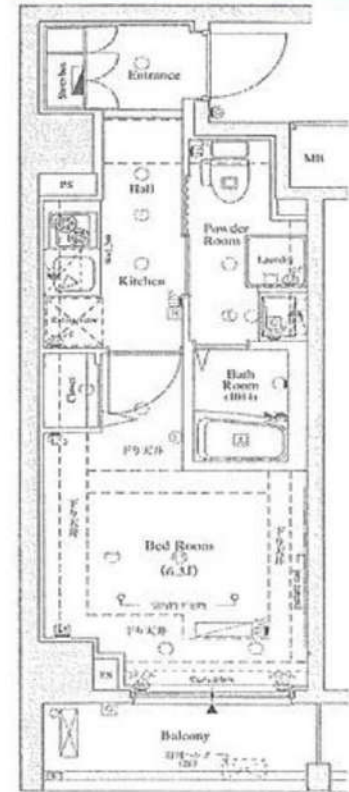


ペット飼育の場合  
敷金追加2ヵ月

**コンビニまで徒歩5秒!**



**敷金なし!**



※図面と現況が異なる場合は、現況優先とさせていただきます。

**新宿本店** 新宿区新宿3-21-4新宿ニュータワービル1階  
TEL: 03-6279-2032



**みずまばら**  
水商売のお部屋



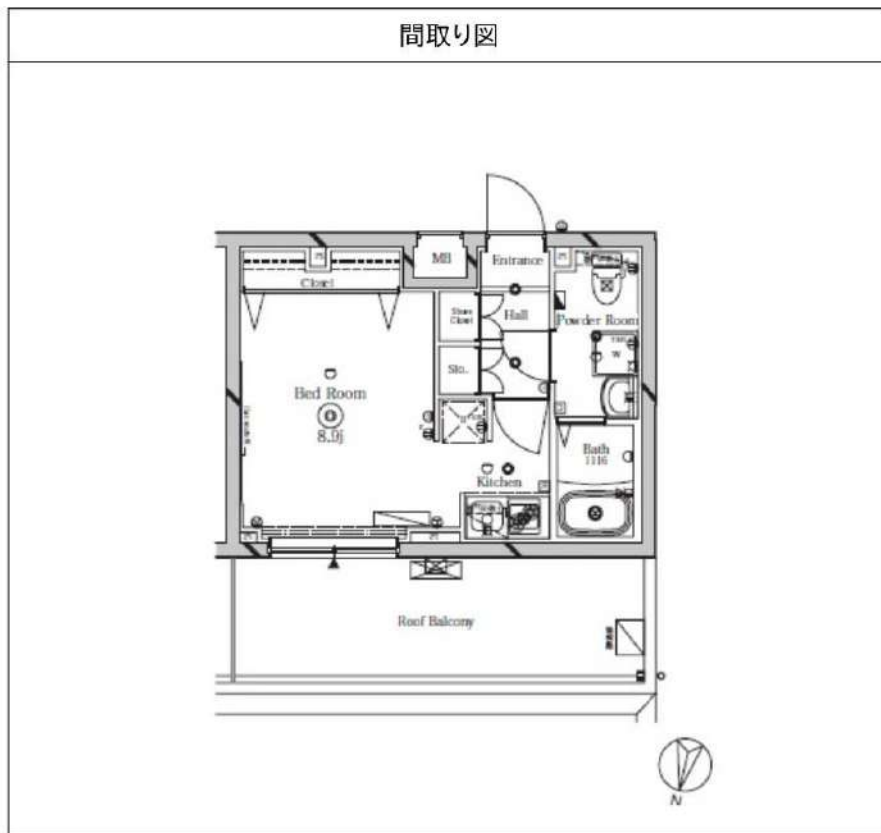
**あずま通り店** 新宿区歌舞伎町1-8-3良川ビル2階  
TEL: 03-6205-5732

# ラフィスタ練馬 405

物件種別	間取り	賃料	管理費等
マンション	1R	86,500円	15,000円

セキュリティも室内設備も充実!ペット可 高級分譲賃貸マンション

セキュリティも室内設備も充実!ペット可 高級分譲賃貸マンション♪



敷金/保証金	0円	礼金/権利金	86,500円
敷引/償却金	0円	更新料	1.5ヶ月(新賃料)
更新事務手数料			
その他費用			
物件所在地	東京都練馬区南田中4丁目9-22		
交通	西武池袋線 練馬高野台駅 徒歩11分 西武新宿線 井荻駅 徒歩15分 西武池袋線 石神井公園駅 徒歩18分		
間取り詳細			
構造	鉄筋コンクリート 4階 / 5階建		
面積	26.13㎡	向き	北
築年月	2016年6月	契約期間	普通借家契約 2年
退去日		入居時期	2024年5月10日
駐車場	駐輪場 バイク置き場		
設備	浴室乾燥, ガス給湯, バス・トイレ別, CS, シャワー, 2口コンロ, ガスキッチン, 温水洗浄便座, エアコン, 洗面所独立, 室内洗濯機置場, 押入, BS, モニタ付オートロック, 洗面化粧台, クローゼット, フローリング, システムキッチン, トイレ有, ガスコンロ, ユニットバス, ガスコンロ設置済, バス有, シューズボックス, TVインターホン, デザイナーズ, エレベーター, 外壁タイル張り, 宅配BOX		
入居諸条件	ペット可, 事務所不可, 二人入居可		
損害保険	要 23,000円(2年)		
保証会社	必須 保証会社必須/～50%		
備考	■入居中サポート/21450円 ■抗菌代/17600円 ■事務手数料/11000円 ■保証会社必須/～50% ■保険/23000円 ■鍵費用/22000円 ■契約期間(2年普借) ※違約金有 ☆AZPの賃料+1万円でスーパーゼロプラン適用 ★0 ■ペット飼育時条件有		

※図面と異なる場合は現況を優先となります。

新宿本店

新宿区新宿3-21-4新宿ニュータワービル1階  
TEL: 03-6279-2032



みずべや  
水商売のお部屋



あずま通り店

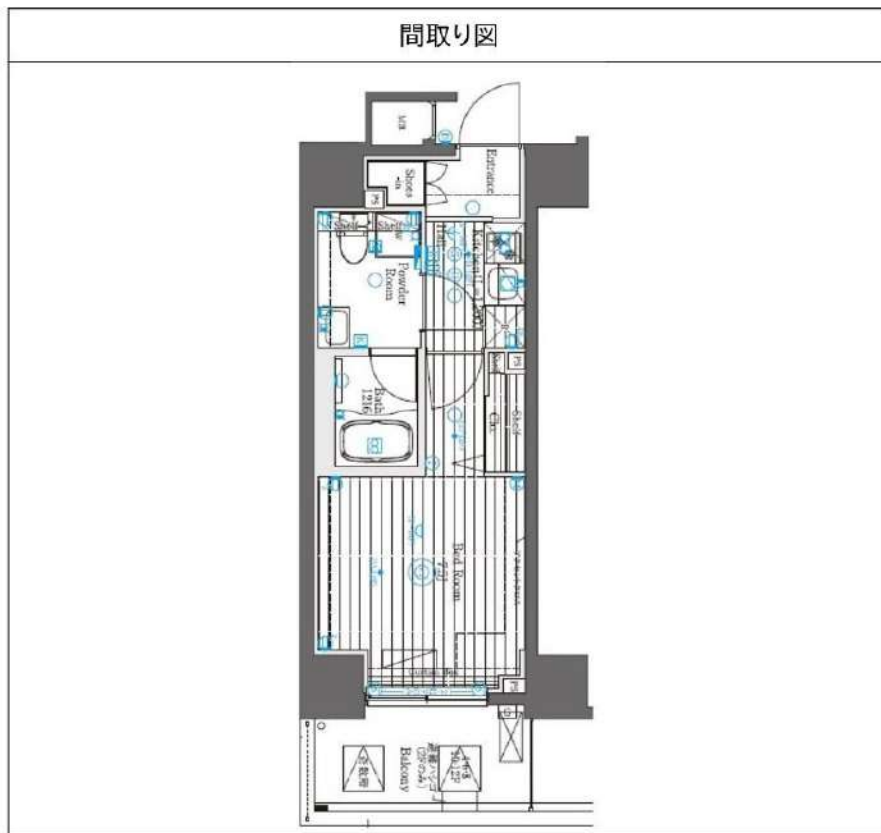
新宿区歌舞伎町1-8-3良川ビル2階  
TEL: 03-6205-5732

# ベルグレード大山 301

物件種別	間取り	賃料	管理費等
マンション	1K	97,500円	15,000円

【WI-FIインターネット無料※シーファイブ】築浅高級分譲賃貸マンション 東武東上線「大山駅」徒歩6分の好立地、ハッピーロード大山商店街を普段使いできる住環境

【WI-FIインターネット無料※シーファイブ】築浅高級分譲賃貸マンション 東武東上線「大山駅」徒歩6分の好立地、ハッピーロード大山商店街を普段使いできる住環境



敷金/保証金	0円	礼金/権利金	0円
敷引/償却金	0円	更新料	1.5ヶ月(新賃料)
更新事務手数料			
その他費用			
物件所在地	東京都板橋区幸町1-12		
交通	東武東上線 大山駅 徒歩6分 都営三田線 板橋区役所前駅 徒歩17分 山手線 池袋駅 徒歩23分		
間取り詳細			
構造	鉄筋コンクリート 3階 / 12階建		
面積	26.58㎡	向き	東
築年月	2021年2月	契約期間	普通借家契約 2年
退去日		入居時期	2024年7月9日
駐車場	バイク置き場		
設備	浴室乾燥, ガス給湯, バス・トイレ別, CS, シャワー, 2口コンロ, ガスキッチン, 温水洗浄便座, エアコン, 室内洗濯機置場, 押入, BS, モニタ付オートロック, 洗面化粧台, ネット使用料不要, クローゼット, フローリング, トイレ有, ガスコンロ, ユニットバス, バス有, システムキッチン, シューズウォークインクローゼット, TVインターホン, デザイナーズ, エレベーター, 外壁タイル張り, 宅配BOX		
入居諸条件	二人入居可		
損害保険	要 23,000円(2年)		
保証会社	必須 保証会社必須/～50%		
備考	■入居中サポート/21450円 ■抗菌代/17600円 ■事務手数料/11000円 ■保証会社必須/～50% ■保険/23000円 ■鍵費用/22000円 ■契約期間(2年普借)※違約金有☆AZPの賃料+1万円でスーパーゼロプラン適用★0		

※図面と異なる場合は現況を優先となります。

新宿本店 新宿区新宿3-21-4新宿ニュータワービル1階  
TEL: 03-6279-2032



みずいべや  
水商売のお部屋



あずま通り店 新宿区歌舞伎町1-8-3良川ビル2階  
TEL: 03-6205-5732

FOR RENT

グラントウールス巣鴨 304号室

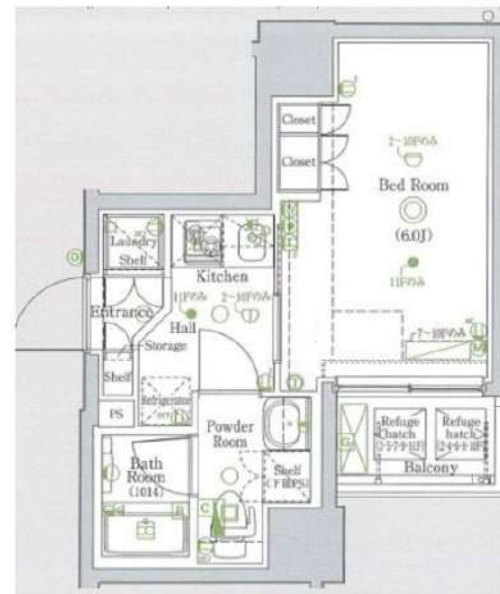
山手線巣鴨駅 徒歩2分

都営三田線巣鴨駅 徒歩2分  
丸ノ内線新大塚駅 徒歩17分

角部屋

TVモニター付  
オートロック浴室  
乾燥機ペット飼育可能  
※敷金  
1ヶ月追加  
犬・猫可(小型2匹まで)宅配  
ボックス付専有部  
VR内見共用部  
VR内見

専有部のVR内見はマンション内の別タイプの別部屋です。  
間取り・建具の色等が実際の部屋と異なる場合があります。



※図面と現況が異なる場合は、現況を優先致します。

## 分譲賃貸マンション

賃料	109,000円	管理費	10,000円
間取	1K	専有面積	壁芯21.71㎡
保証金	1ヵ月	礼金	0ヵ月
敷金	0ヵ月	更新料	1ヵ月

住居表示	東京都豊島区巣鴨1丁目27-10		
建築構造	鉄筋コンクリート地上12階	所在階	3階
入居日	相談	建物竣工	2012年6月
現況	空家	退去予定日	-
ペット飼育	可能	くらしーど24	2年16,500円
火災保険料	少額短期保険 2年18,000円~	鍵交換代	22,000円

設備					
	オートロック	温水洗浄便座	エレベーター付	ペット可	宅配ボックス付
備考					
	ペット可	エアコン付	浴室乾燥機	2口コンロ	Wi-Fiインターネット

■インターネット「Ucom光」(別途契約)  
 ■保証金は貸主受領時に全額償却されます。預かり金ではありません。退去時原状回復で借主が負担すべき費用の内、保証金の額までは貸主負担に変更することとし、借主への請求から差し引かれます。  
 ■保証会社必須 ■解約2ヶ月前予告 ■短期解約違約金有  
 ■ペット飼育の場合保証金1ヶ月追加  
 ■入居審査後、インターネット・電気・ガス・水道のご利用に関し、業者よりお電話させて頂きます。  
 ■居住中・完成前の物件は全て先行契約になります。  
 ■駐輪場・駐車場等の確認は共用部管理会社へお問い合わせください。  
 ■共用部管理会社：(株)日本コミュニティー 03-5366-1222

保証会社 第1候補	【初回】賃料+管理費合計の50%	59,500円
	【月次】賃料+管理費合計の1.5%	1,785円

新宿本店 新宿区新宿3-21-4新宿ニュータウンビル1階  
TEL: 03-6279-2032



みずべや  
水商売のお部屋



あずま通り店 新宿区歌舞伎町1-8-3良川ビル2階  
TEL: 03-6205-5732

# ALTERNA大塚

JR山手線「大塚」徒歩4分  
都電荒川線「大塚駅前」徒歩4分



号室	賃料	
402	131,000円	

管理費	10,000円		
敷金	なし	礼金	0円
所在地	東京都豊島区北大塚2丁目31-1		
構造・階建	RC 4階部分 / 地上8階、地下0階		
築年月	2022年2月	総戸数	40
間取り	1DK	専有面積	26.16㎡
契約期間	普通借家2年	開口向き	
保険		連帯保証人	指定しない

保証会社			
その他費用	鍵交換費用22,000円 税込、Goodプレミアムα (24Hサポートのみ) 11,000円 税抜(入居時)、住宅総合保険(フレックス)20,000円 非課税(入居時)、Goodプレミアムα 登録料2,000円/税抜(入居時)		
入居時期	即入居可	退去予定日	—

特約等につきましてはGoodリアルエステート仲介会社様専用サイトの部屋詳細をご確認下さい。/ フリーレント1ヶ月(賃料のみ)※注意※2年以内の語学学校生様または海外審査の方はFRなし+AD募集条件よりマイナス1ヵ月となります。

インターネット 使用料無料	オートロック	宅配ボックス	専用ゴミ置き場	浴室乾燥機	ウォシュレット	エレベーター	礼金0	洗面所独立	照明器具	グリル	洗濯機置場室内
バス・トイレ別	コンロ2口	システムキッチン	エアコン	24H換気システム	下駄箱	防犯カメラ	光ファイバー	集合ポスト	築2年以内	即入居可	フローリング

※現況と図面に相違がある場合は、現況優先となります。

**新宿本店** 新宿区新宿3-21-4新宿ニュータワービル1階  
TEL: 03-6279-2032



**みずべや**  
水商売のお部屋



**あずま通り店** 新宿区歌舞伎町1-8-3良川ビル2階  
TEL: 03-6205-5732