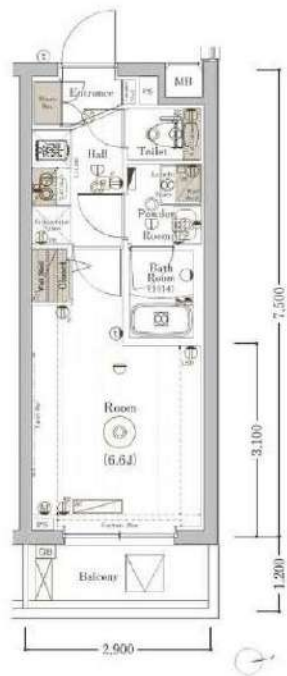


賃貸分譲マンション：MAXIV百合ヶ丘 406号室

最上階角部屋☆敷金0・礼金2・保証金0☆インターネット無料



高級感のある内廊下



※写真は別部屋のものです。

※図面と現況が異なる場合は現況を優先させていただきます。

利用の制限	事務所・SOHO相談不可/店舗不可/法人転貸・社宅代行相談可/法人契約相談可(法人契約の場合、敷金1ヶ月積み増し、その他社宅規定相談可)/ペット飼育可(小型犬・猫どちらか1匹まで、敷金1ヶ月積み増し・償却1ヶ月)/楽器使用不可/民泊不可/2人入居可/外国籍相談可/海外審査相談可		
駐車場	敷地内有 ※空きは共用部分管理会社へご確認ください	専有部設備	ZOガスコンロ/フローリング/バス・トイレ別/浴室乾燥機/独立洗面台/温水洗浄便座/エアコン1台/室内洗濯機置場/TVモニター付インターホン/クローゼット
バイク置場	敷地内有 ※空きは共用部分管理会社へご確認ください	共用部設備	EV/オートロック/宅配ボックス/防犯カメラ/敷地内ゴミ置き場
駐輪場	敷地内有 ※空きは共用部分管理会社へご確認ください	回線設備	地上デジタル/インターネット詳細は左記へお問い合わせください(ジェイコムイースト TEL:0120-999-000)
共用部分管理会社	株式会社ワークス合人社 連絡先:042-732-2210	公共設備	電気:東京電力 水道:公営 ガス:都市ガス 排水:公共下水

アクセス

小田急線|百合ヶ丘駅|徒歩5分

《賃料》

64,000円

◆ 管理費 : 15,000円

《初期費用》

◆ 敷金 : なし(法人契約1ヶ月積増)

◇ 礼金 : 2ヶ月

◆ 保証金 : なし

《物件概要》

◆ 所在地 : 〒215-0003 川崎市麻生区高石4-11-12

◇ 構造 : 鉄筋コンクリート造

◆ 階数 : 地下1階付地上3階建 地上3階部分

◇ 築年数 : 2019年5月

◆ 間取り : 1K (21.75㎡)

◇ 契約期間 : 普通借家 2年間

◆ 更新料 : 新賃料1ヶ月

◇ 更新手数料 : 11,000円(税込)

◆ 退去日 : 4月30日予定

※鍵設置の関係で内見可否はお問い合わせください

◇ 入居可能日 : 5月中旬予定

◆ 解約予告 : 2ヶ月前

《保証会社》※利用必須

◆ 全保連 : 賃料等総額の50%~(1年毎12,000円)

◇ ルームバンクインシュア : 賃料等総額の80%~(月々1,500円)

※別途口座引き落とし手数料330円(税込)

《備考・その他諸費用(必須)》

◆ 契約事務手数料:5,500円(税込)(契約時)

◇ 火災保険+24時間サポート(登録料無料)

ヴァリエーションサポートクラブ月々1,700円※必須

◆ 退去前のお部屋は先行契約

◇ 短期解約違約金有:1年半未満賃料の1ヶ月分

◆ 鍵は1本渡し

◇ 複製する場合1本3,300円(税込)

◆ インターネット使用料:無料

《退去時費用(必須)》※契約時は不要

◆ クリーニング費用:49,500円(税込)~

◇ 鍵交換費用:23,100円(税込)

◆ エアコン内部洗浄費用:16,500円(税込)/1台

新宿本店

新宿区新宿3-21-4新宿ニューターワビル1階
TEL:03-6279-2032



みずべや
水商売のお部屋



あずま通り店

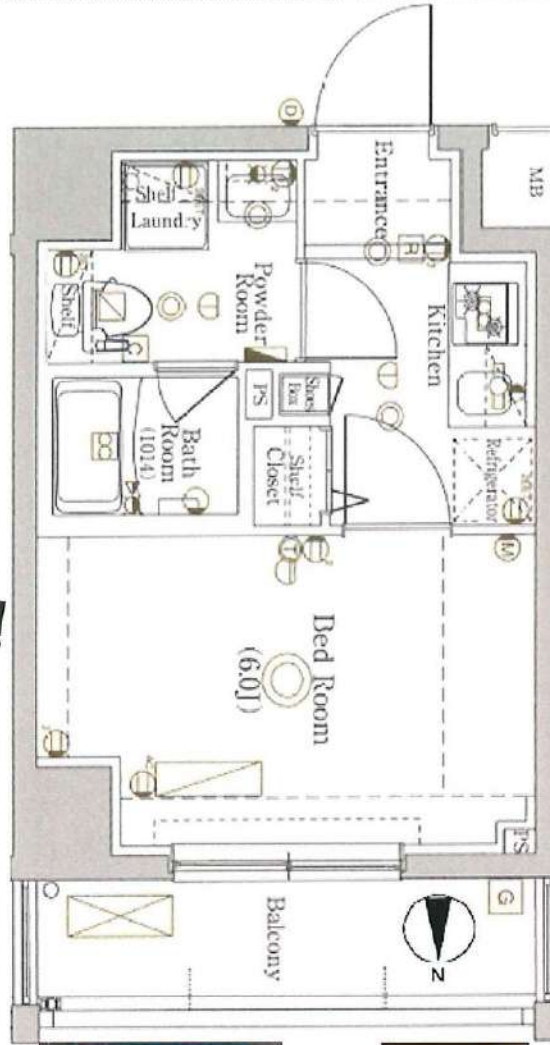
新宿区歌舞伎町1-8-3良川ビル2階
TEL:03-6205-5732

分譲賃貸マンション



バストイレ別
温水洗浄便座
室内洗濯機置場
独立洗面台
浴室換気乾燥暖房機
システムキッチン
2口ガスコンロ
クローゼット
シューズBOX
エアコン

フリーレント1ヶ月!



物件名	ラフィスタ川崎大師Ⅱ		
最寄駅	東門前		
間取り	1K		
賃料	69,500円		
敷金	1ヶ月		
礼金	0ヶ月		
号室	706号室		
物件所在地	神奈川県川崎市川崎区台町6番7号		
交通	京急大師線 東門前駅 徒歩10分 バス停 台町 徒歩2分		
建築構造	鉄筋コンクリート造 9階建		
管理費	8,000円	その他費用	無
専有面積	21.20㎡	バルコニー面積	
建築年月	平成30年6月	総戸数	53戸
管理形態	全部委託	環境	
駐車場	無	駐輪場	有
入居予定	現空	引き渡し	相談
設備	外観タイル張り・エレベーター モニター付きオートロック・宅配ボックス		
備考	◇保証会社加入必須 ◇要火災保険加入 ◇本人住民票 ◇法人相談可		

図面と現状が相違のある場合は現状を優先とします。

新宿本店 新宿区新宿3-21-4新宿ニューワールド1階
 TEL : 03-6279-2032



みずべや
 水商売のお部屋



あずま通り店 新宿区歌舞伎町1-8-3長川ビル2階
 TEL : 03-6205-5732

物件種目	[住居用] マンション		
物件名	クラリッサ川崎ルーナ		
号室名	511 (5階部分)		
所在地	〒210-0022 神奈川県川崎市川崎区池田2丁目3-13		
交通	南武線「八丁畷」徒歩5分 京浜急行線「鶴見市場」徒歩9分 南武線「川崎新町」徒歩8分		
建築構造	鉄筋コンクリート造 地上6階 総戸数84戸		
間取タイプ	スタジオタイプ[7.7]		
専有面積	20.94㎡	開口部方位	東
築年	2020年08月		
現況/入居時期	退去予定(5/04) / 2024年5月下旬		
賃料	70,000 円		
共益費・管理費	12,000円		
敷金	1ヶ月		
礼金	1ヶ月		
保証金		償却・敷引	1ヶ月
更新料	新賃料の1ヶ月		
契約期間	2年間		
町内会費			
駐車場	敷地内駐車場 共用部の空き情報は建物管理会社へご確認ください。		



備考	
★オートロック用「置き配」利用可能物件です 建物管理会社(共用部):LifeStyle株式会社 03-6858-4127 ペット飼育時は敷金2か月(償却)※要飼育規約遵守 24時間対応ゴミ置場・バイク置場10台・自転車置場75台・浴室暖房乾燥機・マルチメディアコンセント・インターネット(LSW-Fi system)加入済・NRO光マンション別途戸別加入契約で利用可・CATV(別途戸別加入契約で利用可) バルコニー面積:3.33㎡	
設備	
【キッチン】給湯器(都市ガス)・ガスコンロ(2口)【水廻り】洗面台(独立)・浴室乾燥機・シャワートイレ【放送・通信】BS・CS・光ファイバー・ケーブルTV・インターネット対応・ネット使用料不要・W-Fi【セキュリティ】オートロック・宅配BOX・防犯カメラ・インターホン(カメラ付き)【その他】エレベーター(1基)・オートバイ駐輪場・自転車置場・ガス(都市ガス)・24時間換気システム・分譲タイプ	
条件	
【条件】ペット相談(小型犬、猫可)・外国人契約可能・単身者限定・保証会社利用必須	

※ この資料は物件の概略紹介資料になります。写真、間取図面、設備、概要などが現況と異なる場合は現況優先となります。

特記事項:
webサービス広告掲載[許可]・チラシ、雑誌等掲載広告[許可]・保証会社:保証会社利用必須 初回40% 次年度1万円~ 申込によって異なりますのでご確認ください。
・保険:保険料加入 火災保険 2年契約 20,000円・24サポート(2年毎):16,500円(税込/契約時)・消臭抗菌費:16,500円(税込/契約時)・更新事務手数料:11,000円(税込/更新時)・契約事務手数料:11,000円(税込/契約時)・カギ交換費用:29,700円(税込/契約時)・エアコンクリーニング費用:16,500円(税込/退去時)
※現況優先※個人の転賃禁止
※短期解約違約金有(6ヶ月以内解約時賃料管理費の2ヶ月分、1年以内解約時賃料管理費の1ヶ月分)
※敷金退去時償却※ペット飼育相談可(要相談・敷1積み増しかつ償却)
※空き予定物件はすべて先行契約のご案内となります。先行申込は受け付けておりません。

業務情報

新宿本店 新宿区新宿3-21-4新宿ニューターワビル1階
TEL:03-6279-2032



みずべや
水商売のお部屋



あずま通り店 新宿区歌舞伎町1-8-3良川ビル2階
TEL:03-6205-5732

ルール新川崎 505

物件種別	間取り	賃料	管理費等
マンション	1K	70,500円	15,150円

敷金/保証金	0円	礼金/権利金	70,500円
敷引/償却金		更新料	1ヶ月(新賃料)
更新事務手数料			
その他費用	[一時金]TFDclub: 17,000円, 鍵交換費用: 16,500円, ルームクリーニング費用(退去時): 55,000円		
物件所在地	神奈川県川崎市幸区下平間40-27		
交通	南武線 鹿島田駅 徒歩9分 湘南新宿ライン 新川崎駅 徒歩13分		
間取り詳細	5階: 洋室 6.00畳, K 2.50畳		
構造	鉄筋コンクリート 5階 / 7階建		
面積	21.00㎡	向き	東
築年月	2013年6月下旬	契約期間	普通借家契約 2年
退去日		入居時期	2024年4月中旬
駐車場	駐輪場		
設備	24時間換気システム, 2口コンロ, BS, CS, TVインターホン, エアコン, ガスコンロ設置済, ガス給湯, クローゼット, システムキッチン, トイレ有, バス・トイレ別, バス有, フローリング, ユニットバス, 温水洗浄便座, 光ファイバー, 室内洗濯機置場, 照明付き, 洗面所独立, 洗面台, 浴室乾燥, 24時間ゴミ出し可, エレベーター, 宅配BOX, 敷地内ゴミ置き場		
入居諸条件	二人入居不可		
損害保険	要 全管協少額短期保険株式会社 18,000円 (2年)		
保証会社	必須 初回保証料30%(家賃+管理費)年間保証料10,000円 ※学生初回保証料9,000円		
備考			

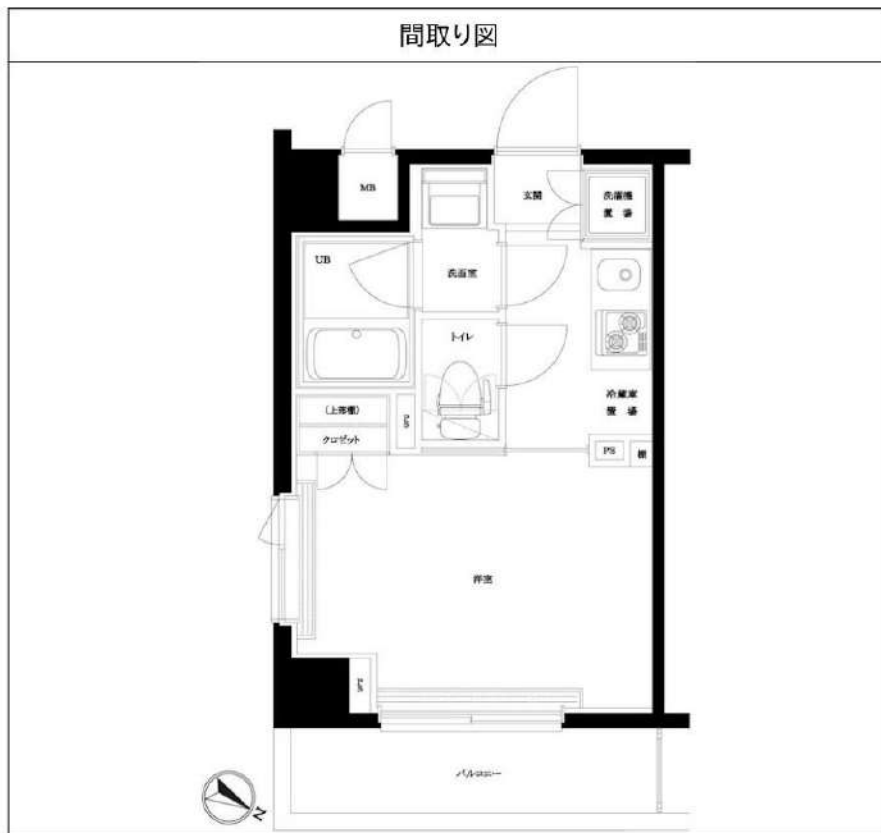
2F以上,2面採光,オートロック,ダブルディンプルキー,ダブルロック,モニタ付オートロック,角住戸,上階無し,防犯カメラ

外観



その他





※図面と異なる場合は現況を優先となります。

新宿本店

新宿区新宿3-21-4新宿ニュータワービル1階
TEL: 03-6279-2032



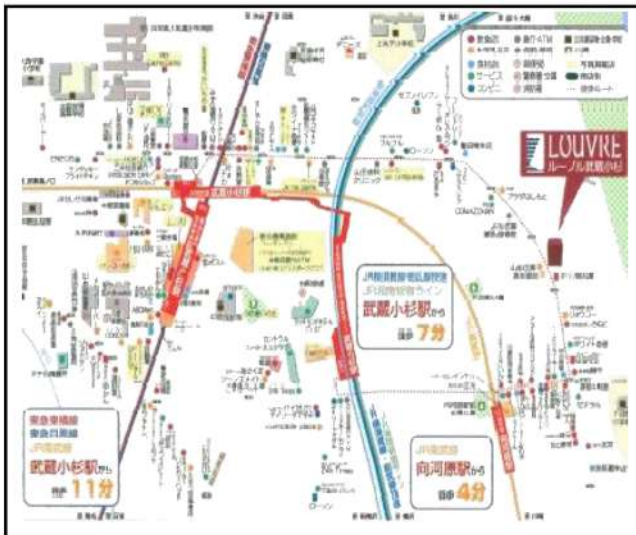
みずべや

水商売のお部屋

あずま通り店

新宿区歌舞伎町1-8-3良川ビル2階
TEL: 03-6205-5732

ループル武蔵小杉



◆当社指定の保証会社と保証委託契約を締結して頂きます。
総賃料の半月分を借主様にご負担いただきます。

※ 図面と現況が異なる場合は現況優先と致します。「広告掲載可」

種別	分譲賃貸マンション	
◇ 募集条件 ◇		
207号室	5/31退去予定	72,500円
管理費	8,000円	
敷金：1ヶ月	礼金：1ヶ月	

所在地	神奈川県川崎市中原区下沼部1700-23		
交通	東急東横線<武蔵小杉>駅、徒歩11分		
構造	RC造、地上7階建て		
専有面積	20.38㎡	間取	1K
竣工	2011年6月完成	洋室	6.5帖

◇ 設備・仕様 ◇			
☆ TVモニター付オートロック	☆ 室内洗濯機置場		
☆ 宅配BOX (24時間対応)	☆ 浴室乾燥機		
☆ バス/トイレ独立 (ウォシュレット)	☆ 光ファイバー対応 (別途契約)		
☆ システムキッチン (2口ガスコンロ)	☆ BS/CS対応 (別途契約)		

◇ その他契約条件 ◇			
☆ 契約期間：2年契約 (更新可)	☆ 解約予告：2ヶ月前		
☆ 事務管理手数料：11,000円	☆ 更新料：新賃料1ヶ月分		
☆ 火災保険料 (2年分)：15,000円	☆ 更新時事務手数料：0.5ヶ月分		
☆ 鍵交換費用：22,000円 (デインフル)	☆ ペット飼育不可 (管理規約厳守)		
☆ 1年未満解約：賃料1ヶ月分「違約金」			
☆ 退去時：クリーニング代 (4万円) + エアコン洗浄費 (1.5万円) + 原状回復費用 = 借主様負担あり			

新宿本店 新宿区新宿3-21-4新宿ニュータワービル1階
TEL: 03-6279-2032



みずべや
水商売のお部屋



あずま通り店 新宿区歌舞伎町1-8-3良川ビル2階
TEL: 03-6205-5732

物件番号
03132

エスペランサ

202号室

JR横須賀線 武蔵小杉駅 徒歩8分

所在地 神奈川県川崎市中原区下沼部1702-1

1R 専有面積
26.37㎡



設備情報

- 都市ガス ■オートロック ■駐輪場あり ■専用バス、専用トイレ ■バス・トイレ別、 ■シャワー ■洗髪洗面化粧台
- 浴室乾燥機 ■独立洗面台 ■システムキッチン ■給湯
- エアコン ■室内洗濯機置場 ■TVモニター付インターホン
- 敷地内ゴミ置場 ■バルコニー ■シューズボックス
- 収納2か所

レイズ・ATBB以外掲載可 / 承諾不要
最新の空室状況・内見予約はイタンジBBから

※参考写真となります。 ※建物内、敷地内はすべて禁煙です。
※お申込前に必ず契約者ご本人様にて、物件および周辺環境、契約条件の確認をお願いします。
※携帯電話の電波状況はご契約前に必ず契約者ご本人様にてご確認ください。

月額	賃料	83,000 円		
	共益費	3,000 円 — 円		
契約時	敷金 / 礼金	83,000円 / 83,000円		
詳細情報	構造	鉄骨造		
	所在階	2階/3階建て		
	築年月	2009/01 築15年		
	契約期間	普通建物賃貸借契約 期間：2年		
	契約更新料	新賃料1ヶ月	解約予告	1ヶ月前まで
	保証会社(必須)	賃料等の50%~	住宅保険(必須)	18,000円 / 2年
	24時間サポート	16,500円 / 2年	鍵交換代	22,000 円
	ガス	都市ガス	電気	東京電力
	状況	2024/3/31解約予定	入居可能日	相談
	契約時必要書類	申込時：身分証明書（顔写真付き）写し 契約時：住民票 (本籍記載・マイナンバー未記載・3ヶ月以内取得の原本)		
注意事項	※プロパンガスはご契約頂く際、別途保証金が掛かります。 ※ご入居後周辺環境等に变化が生じる場合がございます。 ※図面と現況が異なる場合は、現況優先とさせていただきます。			
備考	退去時に貸主指定業者によるクリーニング（ACクリーニング含）を行って頂きます。（借主費用負担）ペット・楽器・喫煙・事務所利用・民泊等不可。外国籍の方相談可！1年以内の短期解約違約金、賃料及び共益費の1ヶ月分あり。			

新宿本店

新宿区新宿3-21-4新宿ニューターワビル1階
TEL: 03-6279-2032



みずkeya
水商売のお部屋



あずま通り店

新宿区歌舞伎町1-8-3良川ビル2階
TEL: 03-6205-5732

賃貸マンション



★ペット飼育可能（大型犬・猫・多頭飼い可）/Wi-Fi無料



物件名 GENOVIA川崎V
310号室 D1type

賃料 91,500円

交通 京浜東北線「川崎」駅 徒歩 13分
南武線「尻手」駅 徒歩 4分
南武線「矢向」駅 徒歩 15分



- ペット飼育可(大型犬・猫・多頭飼い可)
- 浴室乾燥機付き
- 温水洗浄便座(BT別)
- 独立洗面台完備
- 2口ガスシステムキッチン
- 契約金カード決済可(VISA Masterのみ)
- 電子契約有
- 防犯カメラ、オートロック
- 宅配ボックス
- 二人入居・外国籍相談可能

※ペット飼育の場合敷金1ヵ月追加(解約時償却)。※図面と現況が異なる場合は現況を優先致します。

所在地	神奈川県川崎市幸区南幸町3丁目57-1			管理費等	管理費 10,000円	その他費用 ・保証会社必須 一着手「RBI」初回保証料:40%(ペット飼育時60%) 外国籍:80%+外国籍サポート年額10,800円 (※審査により変更有・要確認) ★RBI安心サポート: 家賃保証月額料金+家財保険+家賃引当手数料+mamorocca →全て付帯して2,700円/月(税込) 二着手「要相談」 ・ル・レ・コック 費用38,500円(税込) ・経交換費用27,500円(税込)【任意】 ・契約事務手数料11,000円(税込) ・消費抗産物保険費用11,000円(税込) ・火災保険料→保証会社により変化 ※1年未満短期違約金有・費料+管理費合計額(法人相談可) ※解約予告2ヶ月前(法人の場合相談可)
所在階	3階	向き	西	敷金/礼金	敷金: 0ヵ月 礼金: 1ヵ月	
専有面積	26.22㎡	バルコニー	3.66㎡	入居時期	2024年6月下旬(2024年6月5日 退去予定)	
間取詳細	1DK			契約期間	普通借家契約2年(更新料:新賃料1ヵ月)	
構造	鉄筋コンクリート造 地上階数 5階			駐車場	無	
築年月	2023年3月			駐輪場	自転車:無料(要登録) バイク:要確認(敷金1ヵ月)	
必要書類						
《個人契約》 契約者: 保険証(マイナンバー)・顔写真付き身分証明書(マイナンバー)・家賃引当口座・銀行印 緊急連絡先: 身分証明書(マイナンバー) 保証人: 連帯保証人随附書・印鑑証明書・保険証(マイナンバー)・顔写真付き身分証明書(マイナンバー) 《法人契約》 契約者: 会社簿本・印鑑証明書/入居者: 保険証(マイナンバー)・顔写真付き身分証明書(マイナンバー) 保証人: 印鑑証明書・保険証(マイナンバー)・顔写真付き身分証明書(マイナンバー) ※審査の内容によって収入の証明できる書類を提出して頂く場合があります。						

新宿本店 新宿区新宿3-21-4新宿ニューパークビル1階
TEL: 03-6279-2032



みずべや
水商売のお部屋



あずま通り店 新宿区歌舞伎町1-8-3良川ビル2階
TEL: 03-6205-5732

貸マンション

矢向駅

クレストプライムレジデンス アベニュー吉番街(クレストプライムレジデンス アベニューイデバンカン)

間取り
3LDK

専有面積
70.75㎡

築年月
2015年07月

定期借家

24年4月末退去予定、在住内見相談。定期借家
2028年2月28日迄。JR南武線「矢向」
駅徒歩8分。WIC他・収納充実な3LDK。

チェックポイント！

バイク停泊スペース、洗濯機専用スペース、洗面台、トイレ、浴室、キッチン、収納、バルコニー、エアコン、ガスコンロ、ガスレンジ、ガス給湯機、ガス温水洗浄トイレ、温水洗浄便座、洗面台、洗面台、洗面台、ガスコンロ付、3口以上コンロ、カウンターキッチン、タイル、食器洗浄乾燥機、浄水器、ディスプレイ、収納スペース、クローゼット、ウォークインクローゼット、シューズボックス、照明器具、室内洗濯機、洗濯機、都市ガス、床暖房、ガラスフロアリング、アルコール消毒器、エアコン、インターネット、使用料、鍵、オートロック、モニター付インターホン、防犯カメラ、バルコニー、エレベーター、エレベーター2基以上、宅配BOX、共用（パティールーム）



物件種別	貸マンション
品番	矢向
部屋タイプ	3LDK
月賃	賃料 200,000円
その他	礼金1ヶ月 敷金2ヶ月 保証金なし

物件所在地	神奈川県川崎市幸区新小倉 2-1		
交通	JR南武線 矢向 徒歩8分		
建物	建物名	クレストプライムレジデンス アベニュー吉番街(クレストプライムレジデンス アベニューイデバンカン)	
	構造・階数	RC 15階建 地下1階/6階部分	
	使用部分積	70.75㎡	
	間取り	LDK14 洋5.4 洋6.4 和5	
築年月	2015年07月	契約期間	2028年2月28日
管理費等	なし 共益費10,000円/月 雑費なし		
駐車場	空室		
現況	居住中	入居可能時期	2024年5月中旬予定
設備	F・T別オートバス、シャワー、乾燥機、バスオーブ、浴室乾燥機、トイレ温水洗浄便座、洗面台、洗面台、洗面台、ガスコンロ付、3口以上コンロ、カウンターキッチン、タイル、食器洗浄乾燥機、浄水器、ディスプレイ、収納スペース、クローゼット、ウォークインクローゼット、シューズボックス...		
保険等	要 2年23,000円		
備考	ペット・喫煙不可。設備：温水洗浄便座、洗濯機、乾燥機、バスオーブ、浴室乾燥機、トイレ温水洗浄便座、洗面台、洗面台、洗面台、ガスコンロ付、3口以上コンロ、カウンターキッチン、タイル、食器洗浄乾燥機、浄水器、ディスプレイ、収納スペース、クローゼット、ウォークインクローゼット、シューズボックス... 初回借料総額100%毎月借料総額2%最低1,500円		

新宿本店 新宿区新宿3-21-4新宿ニートワビル1階
TEL: 03-6279-2032



みずべや
水商売のお部屋



あずま通り店 新宿区歌舞伎町1-8-3良川ビル2階
TEL: 03-6205-5732