

# ハーモニーレジデンス東京イーストゲート 304

物件種別	間取り	賃料	管理費等
マンション	1R	83,000円	15,000円

**ペット可 高級分譲賃貸マンション 独立洗面台、エアコン、モニター付きインターホンなど設備が充実☆**

ペット可 高級分譲賃貸マンション 独立洗面台、エアコン、モニター付きインターホンなど設備が充実☆



敷金/保証金	0円	礼金/権利金	83,000円
敷引/償却金	0円	更新料	1.5ヶ月(新賃料)
更新事務手数料			
その他費用			
物件所在地	東京都江東区亀戸4丁目40-1		
交通	中央・総武線各停 亀戸駅 徒歩11分 都営浅草線 押上駅 徒歩20分 東京メトロ半蔵門線 錦糸町駅 徒歩23分		
間取り詳細			
構造	鉄筋コンクリート 3階 / 8階建		
面積	26.46㎡	向き	北西
築年月	2015年5月	契約期間	普通借家契約 2年
退去日		入居時期	2024年4月14日
駐車場	駐輪場		
設備	浴室乾燥, ガス給湯, バス・トイレ別, CS, シャワー, 2口コンロ, ガスキッチン, 温水洗浄便座, エアコン, 洗面所独立, 室内洗濯機置場, 押入, BS, シューズボックス, モニタ付オートロック, 洗面化粧台, クローゼット, フローリング, トイレ有, ガスコンロ, ユニットバス, バス有, システムキッチン, TVインターホン, デザイナーズ, エレベーター, 外壁タイル張り, 宅配BOX		
入居諸条件	ペット可, 事務所不可, 二人入居可		
損害保険	要 22,000円(2年)		
保証会社	必須 保証会社必須~50%(最低保証料5万円)		
備考	■入居中サポート/21450円 ■抗菌代/17600円 ■事務手数料/11000円 ■保証会社必須~50%(最低保証料5万円) ■保険/22000円 ■鍵費用/22000円 ■契約期間(2年普借) ※違約金有 ☆AZPの賃料+1万円ですーぱーぜろプラン適用★0 ■ペット飼育時条件有		

※図面と異なる場合は現況を優先となります。

**新宿本店** 新宿区新宿3-21-4新宿ニュータワービル1階  
TEL: 03-6279-2032



**みずばや**  
水商売のお部屋



**あずま通り店** 新宿区歌舞伎町1-8-3良川ビル2階  
TEL: 03-6205-5732





名称：AZEST亀戸Ⅱ  
 所在地：東京都江東区亀戸5丁目38番6号  
 構造：鉄筋コンクリート造 地上5階建て  
 竣工：2019年1月  
 交通：JR総武線『亀戸』駅徒歩7分  
 東武亀戸線『亀戸水神』駅徒歩4分  
 条件：敷金0ヶ月/礼金1ヶ月  
 更新料 新賃料の1.5ヶ月分  
 鍵交換費用 27,500円(税込)  
 文書事務手数料 5,500円(税込)  
 振替事務手数料 330円/月(税込)  
 ステージ安心サポート24 19,800円(税込)  
 短期解約違約金特約有(1年未満1か月)  
 火災保険：18,000円  
 その他：保証会社利用のこと  
 初回保証料：毎月支払い合計額の50%  
 ※学割プラン有：初回保証料 10,000円〜  
 月額保証料700円  
 ※保証会社利用しない場合は、敷金2ヶ月  
 ※別途留学生プラン有(連帯保証人不要)



※参考写真



**\*ペット飼育可能\***  
 ※猫・小型犬いずれか2匹  
 飼育時は敷金プラス1ヶ月預かり  
 (体長50cm以内)

218号室

512号室

～設備～

- \*TVモニター付オートロック
- \*2口ガスシステムキッチン
- \*独立洗面化粧台
- \*ウォシュレット
- \*浴室換気暖房乾燥機
- \*エアコン
- \*室内洗濯機置き場
- \*防犯カメラ
- \*BS/110°Cアンテナ
- \*宅配BOX・メールBOX
- \*インターネット・wi-fi無料(C-five) ※他回線不可
- \*敷地内ゴミ置き場(24時間ゴミ出し可能)
- \*エレベーター 2基
- \*無料ラック式駐輪場78台  
初回登録料3,000円
- ※空き要確認

～ご利用保証会社～

- エボスROOM iD・ルームバンクインシュア
- ※留学生プラン 初回：毎月支払い合計額の100% (最低保証40,000円)  
月額保証料 700円
  - 外国人サポートプラン利用料 10,800円/年 (初年度より)
  - ※初期費用のお支払いにクレジットカード決済をご利用可
  - ※法人様契約の際の諸条件は別途お問い合わせください

ネット無料

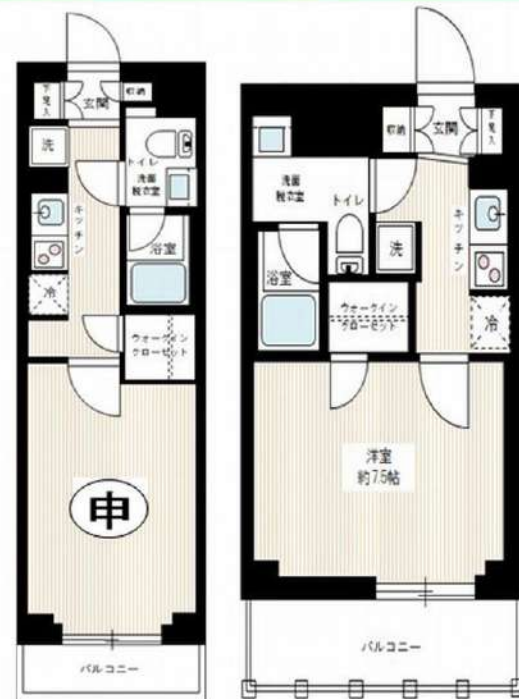
独立洗面台

敷地内ゴミ置き場

敷金0

【募集条件】

号室	賃料	間取り	専有面積	方位	現況
218	89,000円	1K	25.81㎡	北東	現空
512	92,000円	1K	26.10㎡	北東	5/4退去予定
管理費 8,000円					



※退去時、貸主の指定業者による室内のクリーニング費用(44,000円・税込)・エアコン内部洗浄(14,300円・税込/台)は借主様負担となります。

図面と現況が異なる場合は、現況優先と致します

新宿本店

新宿区新宿3-21-4新宿ニューターワビル1階  
TEL: 03-6279-2032



みずいべや  
水商売のお部屋



あずま通り店

新宿区歌舞伎町1-8-3良川ビル2階  
TEL: 03-6205-5732



# ペット可高級分譲賃貸マンション HY's crecer 清澄白河

東京メトロ半蔵門線・都営大江戸線  
『清澄白河』駅徒歩9分

★ライフラインに関して★申込自由★  
★電気含むその他ライフライン→ライフライン取次業者からご案内  
事前にご案内をお願いします！※対象物件あり



**\*ペット飼育可能\***  
※猫・小型犬いずれか1匹  
飼育時は敷金プラス1ヶ月（お預かり）



参考写真

## ■ 物件概要

- 名称 HY's crecer 清澄白河(ハイスクレール クリエイション)
- 所在地 東京都江東区三好4丁目7番3号
- 構造 鉄筋コンクリート造 地上8階建て
- 竣工 2017年2月
- 交通 東京メトロ半蔵門線『清澄白河』駅徒歩9分  
都営大江戸線『清澄白河』駅徒歩9分  
都営新宿線『菊川』駅徒歩12分

## ■ 設備概要

- ～ご利用保証会社～  
エポスROOM iD・ルームバンクインシア  
※留学生プラン 初回：毎月支払い合計額の100%（最低保証40,000円）  
月額保証料 700円  
外国人サポートプラン利用料 10,800円/年（初年度より）  
※初期費用のお支払いにクレジットカード決済をご利用可  
※法人様契約の際の諸条件は別途お問い合わせください

## ■ 賃貸条件

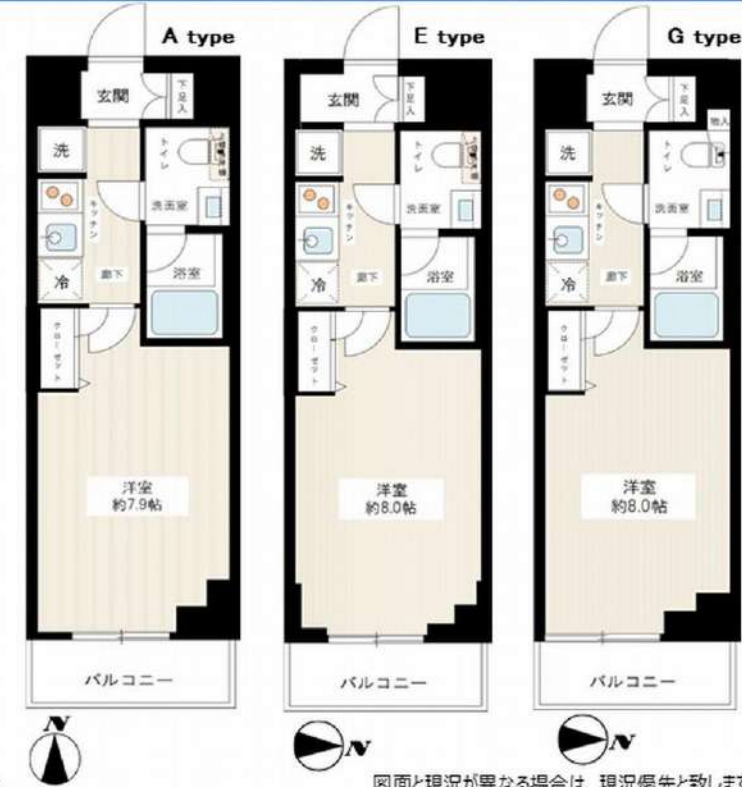
- 礼金 1ヶ月
- 敷金 1ヶ月
- 更新料 新賃料1.5ヶ月分
- 火災保険 18,000円
- 条件 文書事務手数料 5,500円(税込)  
鍵交換費用 27,500円(税込)  
振替事務手数料 330円(税込)/月  
ステージ安心サポート24 19,800円(税込)  
保証会社加入のご  
保証人不要プランご相談可能  
初回保証料：毎月支払額の50%  
※学生プラン有り：初回保証料 10,000円～  
月額保証料 700円  
※保証会社利用しない場合は、敷金2ヶ月  
※別途留学生プラン有（連帯保証人不要）  
※退去時、貸主の指定業者による室内のクリーニング費用(44,000円・税込)・エアコン内部洗浄(14,300円・税込/台)は借主様負担となります。

- ◇カラーTVモニター付オートロック ◇インターネット無料（シーファイブ）
- ◇2口ガスシステムキッチン ※他回線利用不可
- ◇浴室換気乾燥機 ◇BS/CS
- ◇ウォシュレット ◇宅配ボックス・メールボックス
- ◇室内洗濯機置場 ◇エレベーター1基
- ◇エアコン1基 ◇駐輪場 300円/月 + ステッカー代150円/年
- ◇独立洗面台 ※1年一括払い、要空状況・申込方法確認

## 【募集条件】

号室	賃料	間取り	type	専有面積	現況
304	¥99,000	1K	M	25.65㎡	4/16～入居可能
412	¥99,500	1K	E	25.66㎡	6/10空予定
507	¥100,000	1K	A	25.66㎡	4/17～入居可能
610	¥1(申)00	1K	E	25.66㎡	4/27空予定
612	¥100,000	1K	G	25.66㎡	4/20～入居可能

管理費 ¥8,000



図面と現況が異なる場合は、現況優先と致します

**新宿本店** 新宿区新宿3-21-4新宿ニューワークビル1階  
TEL：03-6279-2032



**みずべや**  
水商売のお部屋

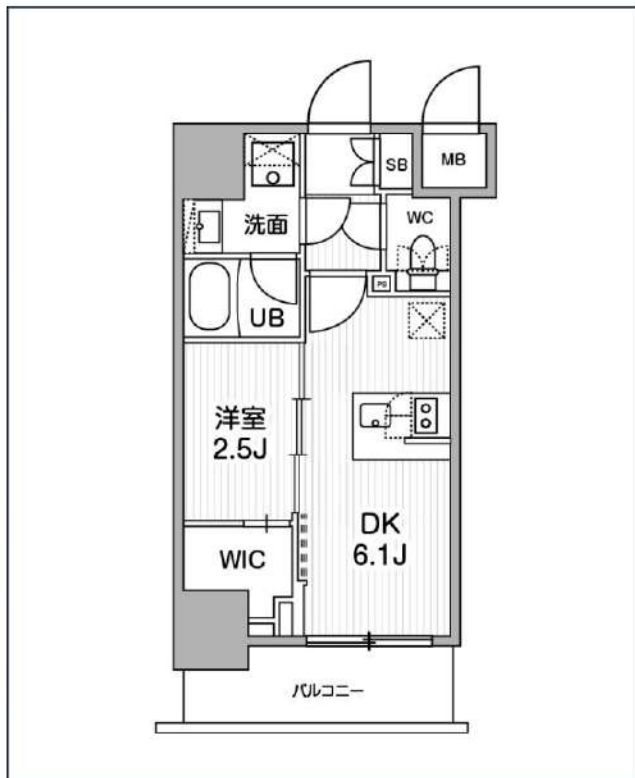


**あずま通り店** 新宿区歌舞伎町1-8-3良川ビル2階  
TEL：03-6205-5732



# SYFORME木場

東京メトロ東西線「木場」徒歩7分  
東京メトロ東西線「東陽町」徒歩8分



号室	賃料
204	112,000円

管理費	10,000円		
敷金	なし	礼金	0円
所在地	東京都江東区東陽1丁目26-2		
構造・階建	RC 2階部分 / 地上10階、地下0階		
築年月	2022年11月	総戸数	45
間取り	1DK	専有面積	25.13㎡
契約期間	普通借家2年	開口向き	
保険		連帯保証人	指定しない

保証会社			
その他費用	鍵交換費用24,200円 税込、Goodプレミアムα (24Hサポートのみ) 11,000円 税抜 (入居時)、住宅総合保険(フレックス)20,000円 非課税 (入居時)、Goodプレミアムα 登録料2,000円/税抜 (入居時)		
入居時期	2024年5月中旬	退去予定日	—

備考  
特約等につきましてはGoodリアルエステート仲介会社様専用サイトの部屋詳細をご確認下さい。 / ■キャンペーン■敷金・礼金0ヶ月&AD200%※注意※2年未満の語学学校生様または海外審査の方はFRなし+AD募集条件よりマイナス1ヵ月となります。

インターネット 使用料無料	オートロック	宅配ボックス	専用ゴミ置き場	浴室乾燥機	ウォシュレット	エレベーター	礼金0	ウォークイン クローゼット	洗面所独立	照明器具	洗濯機置場室内
バス・トイレ別	コンロ2口	システムキッチン	エアコン	24H換気システム	下駄箱	防犯カメラ	光ファイバー	集合ポスト	築2年以内	フローリング	ベランダ・バルコニー

※現況と図面に相違がある場合は、現況優先となります。

新宿本店 新宿区新宿3-21-4新宿ニューターワビル1階  
TEL: 03-6279-2032



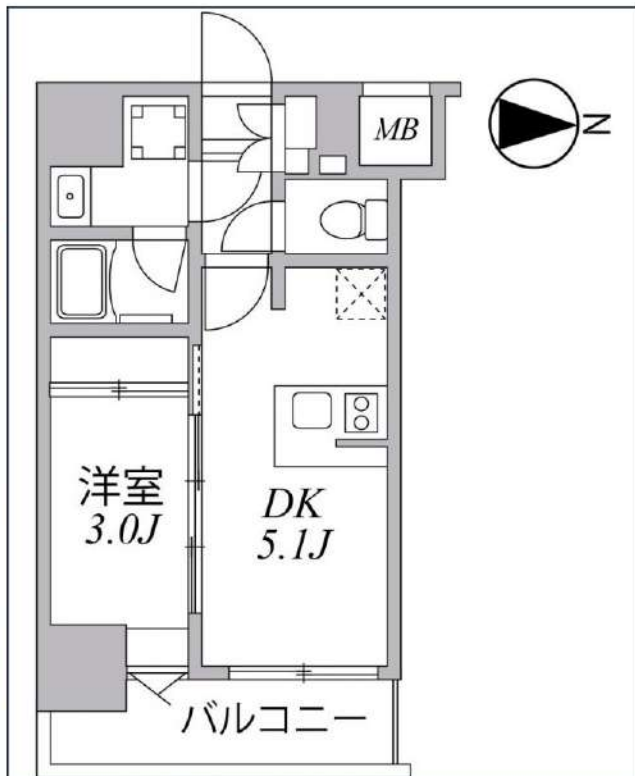
みずべや  
水商売のお部屋



あずま通り店 新宿区歌舞伎町1-8-3良川ビル2階  
TEL: 03-6205-5732

# SYFORME住吉

東京メトロ半蔵門線「住吉」徒歩8分  
都営新宿線「住吉」徒歩8分



号室	賃料
801	119,000円

管理費	10,000円		
敷金	なし	礼金	0円
所在地	東京都江東区大島1丁目5-9		
構造・階建	RC 8階部分 / 地上10階、地下0階		
築年月	2021年10月	総戸数	79
間取り	1DK	専有面積	25.87㎡
契約期間	普通借家2年	開口向き	東
保険		連帯保証人	指定しない

保証会社			
その他費用	鍵交換費用24,200円 税込、Goodプレミアムα (24Hサポートのみ) 11,000円 税抜(入居時)、住宅総合保険(フレックス)20,000円 非課税(入居時)、Goodプレミアムα 登録料2,000円/税抜(入居時)		
入居時期	2024年4月中旬	退去予定日	—

備考  
特約等につきましてはGoodリアルエステート仲介会社様専用サイトの部屋詳細をご確認ください。/ ※注意※2年以下の語学学校生様または海外審査の方はFRなし+AD募集条件よりマイナス1ヵ月となります。



インターネット 使用料無料 オートロック モ配ボックス 専用ゴミ置き場 浴室乾燥機 フォッシュレット エレベーター 礼金0 洗面所独立 洗濯機置場室内 バス・トイレ別 コンロ2口  
システムキッチン エアコン 防犯カメラ 集合ポスト フローリング バルコニー/BBQコーナー

※現況と図面に相違がある場合は、現況優先となります。

新宿本店 新宿区新宿3-21-4新宿ニュータワービル1階  
TEL : 03-6279-2032



みずべや  
水商売のお部屋

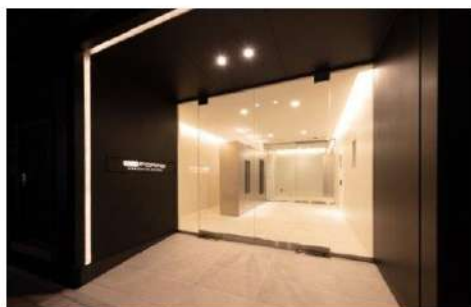


あずま通り店 新宿区歌舞伎町1-8-3良川ビル2階  
TEL : 03-6205-5732



# SYFORME MORISHITA-EKIMAE 803 号室

オートロック設備は防犯性能が高く安心して生活ができます。収納はクロゼット・シューズボックスなどが備え付けられているので、衣類や日用品の収納に重宝します。室内設備は洗面所独立・浴室乾燥機など大変充実しております。



利回りくん



特別ご優待サービス  
**SYLA PREMIUM Club Off**  
**SYLA PREMIUM SUPPORT**  
 住まいのトラブルや困りごとに対応いたします。

【設備・条件その他】

エレベーター、宅配ボックス、敷地内ごみ置き場、バルコニー、フローリング、エアコン、BS、CS、ネット使用料不要、分譲賃貸、システムキッチン、バストイレ別、浴室乾燥機、シャワー、温水洗浄便座、洗面化粧台、24時間換気システム、クロゼット、シューズボックス、オートロック、ディンプルキー、防犯カメラ、モニター付きオートロック、ゴミ出し24時間OK、外国人可、カップル向け、新婚さん向け

※図面と現況が異なる場合は現況を優先いたします。

賃料

119,000円			
共益費	10,000円		
敷金	0ヶ月	礼金	1ヶ月

所在地

東京都江東区森下1丁目 18-1

交通

都営大江戸線森下駅 徒歩2分  
 半蔵門線清澄白河駅 徒歩9分  
 都営大江戸線両国駅 徒歩9分

建物

構造・規模	鉄筋コンクリート・10階建		
所在階	8階	間取	1DK
築年月	2020年6月	方角	東
平米数	壁芯25.83㎡	バルコニー面積	2.8㎡
種別	普通借家契約	契約期間	2年

契約

解約予告	2ヶ月前 (大手法人の場合相談可)		
更新料	1ヵ月	ペット	可能

その他

火災保険	20,000円	鍵交換代	27,500円
室内清掃費	52,800円 (退去時)		
入居者サポート	SYLAプレミアムクラブ加入 24,200円(税込)/2年 更新時より 26,400円(税込)/2年		

保証会社

クレディセゾン 他取り扱い有り  
 初回40%、以降10,000円/年(総賃料15万円以上:14,000円/年)~  
 外国籍の方 エボスGTNを利用。初回保証料60%、月額保証料2%、年間保証料無し

引渡

入居時期	予定2024年06月中旬		
現況	居住中	解約予定日	2024-06-04

備考

- ◆お申込時、当社が運営するサービス「利回りくん」にも申込情報が登録されます。入居後、本登録を行う事ですぐにサービスを利用する事ができます。※本サービスの登録は無料です。
- ◆ペット飼育可の場合: ペット飼育時は敷金1ヶ月積み増し。
- ◆内見開始日はITANDI BBをご確認ください。
- ◆空き予定物件: 先行契約のみ申込可

新宿本店

新宿区新宿3-21-4新宿ニュータワービル1階  
 TEL: 03-6279-2032



みずえべや  
 水商売のお部屋

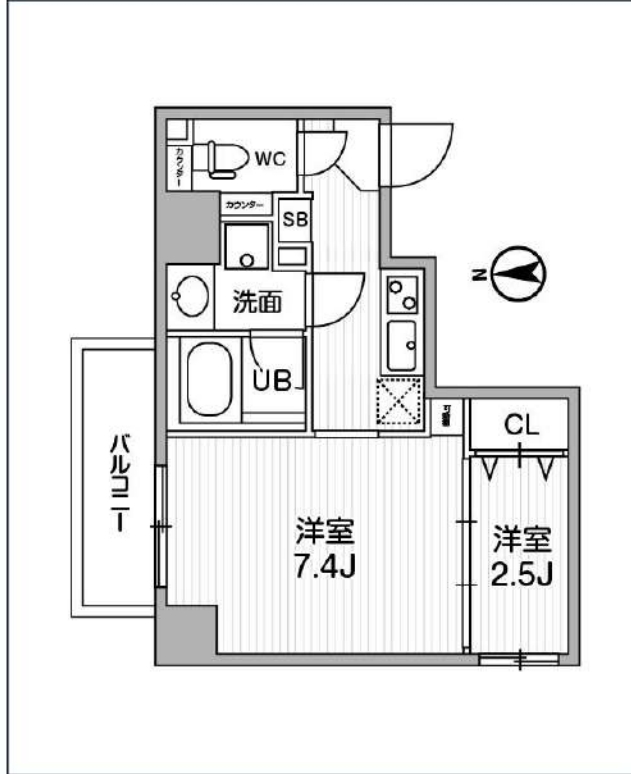
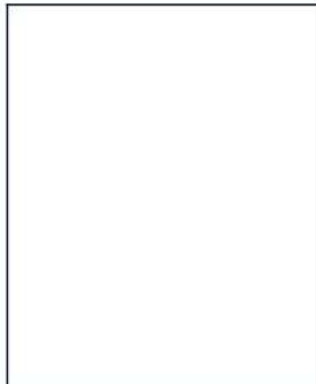
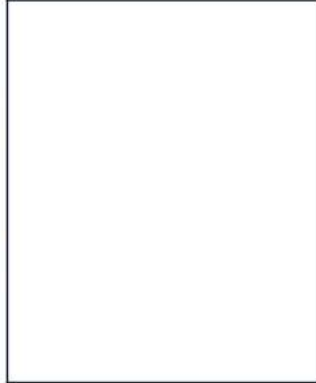


あずま通り店

新宿区歌舞伎町1-8-3良川ビル2階  
 TEL: 03-6205-5732

# Weave Place Monzennakacho

東京メトロ東西線「門前仲町」徒歩6分  
都営大江戸線「門前仲町」徒歩6分



号室	賃料
801	152,000円

管理費	12,000円		
敷金	なし	礼金	0円
所在地	東京都江東区深川2丁目11-5		
構造・階建	RC 8階部分 / 地上9階、地下0階		
築年月	2023年3月	総戸数	24
間取り	2K	専有面積	32.06㎡
契約期間	普通借家2年	開口向き	北
保険		連帯保証人	指定しない

保証会社			
その他費用	鍵交換費用24,200円 税込、Goodプレミアムα (24Hサポートのみ) 11,000円 税抜(入居時)、住宅総合保険(フレックス)28,000円 非課税(入居時)、Goodプレミアムα 登録料2,000円/税抜(入居時)		
入居時期	2024年6月下旬	退去予定日	—

インターネット 使用料無料	オートロック	宅配ボックス	専用ゴミ置き場	浴室乾燥機	ウォシュレット	エレベーター	礼金0	洗面所独立	照明器具	洗濯機置場室内	バス・トイレ別
コンロ2口	システムキッチン	エアコン	24H換気システム	下駄箱	防犯カメラ	光ファイバー	集合ポスト	築2年以内	フローリング	ベランダ/バルコニー	外観タイル張り

※現況と図面に相違がある場合は、現況優先となります。

備考  
特約等につきましてはGoodリアルエステート仲介会社様専用サイトの部屋詳細をご確認下さい。

**新宿本店** 新宿区新宿3-21-4新宿ニューパークビル1階  
TEL : 03-6279-2032



**みずべや**  
水商売のお部屋



**あずま通り店** 新宿区歌舞伎町1-8-3良川ビル2階  
TEL : 03-6205-5732