

<b>パティナー馬込貳番館</b>	号室	賃料	管理費	敷金	礼金	保証金
	702	74,000円	10,000円	0ヶ月	0ヶ月	1ヶ月
ペット飼育可能(2匹まで) 充実した周辺環境	交通	▼都営浅草線 「馬込」駅徒歩 10分		▼JR京浜東北線 「大森」駅徒歩 12分		



図面・写真と現状が異なる場合は現状優先と致します。

概要	所在地	〒143-0025 東京都大田区南馬込2-2-6				
	構造	鉄筋コンクリート造 地上8階建				
	築年数	2012年2月	契約形態	普通契約2年		
	専有面積	20.58㎡	間取り	1K		
条件	火災保険料	2,000円(税別)/月額		間取り変更料	10,000円(税別)	
	24時間緊急対応料			リフト業務料	新賃料1.5ヶ月分	
	保証会社(必須)	月額保証料: 総賃料の1% (最低1000円) ※にじいるライフ利用時 別途 引落手数料500円(税別) ※年更新料無				
		初回保証料: 総賃料×50% ※にじいるライフ利用時 上記は株式会社 にじいる ライフ 利用の場合 ※その他保証会社取扱いあり				
設備	専有部分	<ul style="list-style-type: none"> <li>シューズボックス</li> <li>浴室暖房乾燥機</li> <li>エアコン</li> <li>室内洗濯機置場</li> <li>クローゼット</li> <li>TVモニター付インターホン</li> <li>システムキッチンガス2口</li> <li>フローリング</li> <li>温水洗浄便座</li> <li>給湯器</li> </ul>				
	共有部分	<ul style="list-style-type: none"> <li>オートロック</li> <li>メールボックス</li> <li>宅配ボックス</li> <li>エレベーター</li> <li>24時間ゴミ出し置き場</li> <li>防犯カメラ</li> <li>駐車場</li> <li>バイク置場</li> <li>駐輪場</li> <li>BS110*/CS(別途契約)</li> <li>インターネット(NTT) ※別途契約</li> </ul>				
その他	内見時期	5月4日	入居時期	5月下旬		
	保証金	1ヶ月分は契約時償却				
	ペット飼育可能	(敷金1ヶ月分追加・退去時償却) ※飼育規則は建物管理に要確認				
	退去時ハウスクリーニング代請求	短期解約違約金有り (1年未満の場合賃料1ヶ月分)				
建物管理	【株式会社 NET WORTH COMMUNITY TEL:03-3584-1117】					
退去日	5/3予定					
必要書類	申込時	身分証明書				
	契約時	住民票 (3ヶ月以内) 認印 (シャチハタ不可)				

**新宿本店** 新宿区新宿3-21-4新宿ニュータワービル1階  
TEL: 03-6279-2032



**みずいばや**  
水商売のお部屋



**あずま通り店** 新宿区歌舞伎町1-8-3良川ビル2階  
TEL: 03-6205-5732

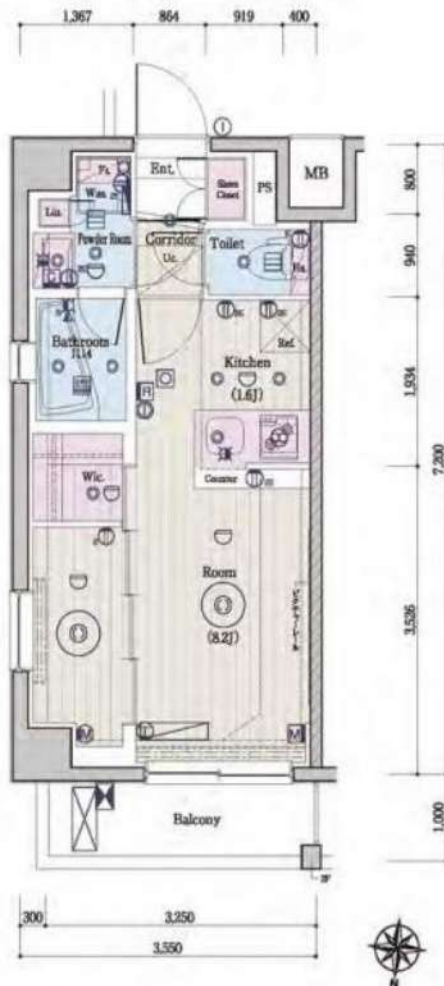


# メイクスデザイン千鳥町アジュールコート 202号室



池上線『千鳥町』駅 徒歩5分

多摩川線『下丸子』駅 徒歩5分



賃料	77,000円
共益費	15,000円

所在	東京都大田区千鳥3-18-1
建物	構造：鉄筋コンクリート造 所在階：地上9階建 2階部分 総戸数：65戸 築年月：2017年2月
間取り	1K+WIC 25.56㎡ (バルコニー3.55㎡)
賃貸条件	敷金：0ヶ月分 礼金：1ヶ月分 更新料：新賃料1ヶ月分 更新事務手数料：新賃料0.5ヶ月分 現況：5/3解約予定 (先行契約) 入居日：5月下旬頃予定 火災保険：必須 (18,000円～) /2年 保証会社：必須 (新日本信用保証 他) (初回50%～、以降1万円/年) 鍵交換費用：38,500円 (税込) 24時間サポート：16,500円 (税込) /2年 書類作成費用：11,000円 (税込)
設備	エレベーター、宅配ボックス、オートロック、防犯カメラ インターネット (シーファイブ)、BS/110°CS、エアコン TVインターホン、室内洗濯機置場、敷地内ゴミ置場 2口ガスコンロ、独立洗面台、温水洗浄便座、浴室乾燥機
その他	ペット飼育不可 普通借家2年、解約予告2ヶ月前

※図面と現況が異なる場合は現況優先と致します。退去前の申し込みは先行契約となります。

新宿本店

新宿区新宿3-21-4新宿ニュータウンビル1階  
TEL: 03-6279-2032



みずいばや  
水商売のお部屋



あずま通り店

新宿区歌舞伎町1-8-3良川ビル2階  
TEL: 03-6205-5732

# AELL蒲田南 205

物件種別	間取り	賃料	管理費等
マンション	1K	81,000円	8,000円

敷金/保証金	81,000円	礼金/権利金	81,000円
敷引/償却金		更新料	1ヶ月(新賃料)
更新事務手数料			
その他費用	<small>[-一時金] 鍵交換費用(税込): 33,000円          [月次費用] 家財保険+付帯サービス(税込): 1,735円          (備考) ■契約時: 当月分+翌月分の賃料・管理費をお支払い頂きます ■ペット飼育時: 敷金1ヶ月追加(別途飼育相則参照・要申請書) ■解約時: ルームクリーニング費用及び借主負担分の原状回復費用をお支払い頂きます</small>		
物件所在地	東京都大田区南六郷2丁目2-9		
交通	京急本線 雑色駅 徒歩9分		
間取り詳細	2階: 洋室 8.10畳		
構造	鉄筋コンクリート 2階 / 6階建		
面積	25.73㎡	向き	南西
築年月	2018年2月5日	契約期間	普通借家契約 2年
退去日	2024年3月30日	入居時期	2024年4月中旬
駐車場	要問合せ 駐輪場 バイク置き場		
設備	2口ガス 独立洗面台 脱衣室 浴室換気乾燥機 追焚 温水洗浄便座 エアコン 室内洗濯機置場		
入居諸条件	ペット相談		
損害保険			
保証会社	必須 トーシライフ、オリコフォレントインシュア、全保連/保証料: 初回=賃料等×50%、月額=賃料等×1%		
備考	■民泊利用不可 ■自転車: 月額500円 バイク: 月額2,000円(契約時2年間一括払い※台数要確認) ■部屋タイプ: E2 ◆内見予約は『スマート内覧』◆■外国籍相談可(申込条件: 在留カード必須、日本語読み書き出来る方、連帯保証人必須: 日本人又は永住者) ■大手法人保証会社未加入時: 敷金・礼金を各1ヶ月追加 ※内装は入居までに変更となる場合がございます		

外観



その他

間取り図

【E 1・2 type】

専有面積/25.730㎡  
バルコニー面積/3.72㎡



※図面と異なる場合は現況を優先となります。

**新宿本店** 新宿区新宿3-21-4新宿ニートワークビル1階  
TEL: 03-6279-2032



みずべば  
水商売のお部屋

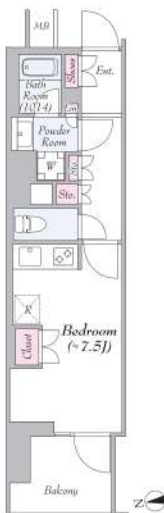
**あずま通り店** 新宿区歌舞伎町1-8-3良川ビル2階  
TEL: 03-6205-5732



外観



間取り



デュオステージ蒲田

1309

賃料	97,000円		
管理・共益費	管理費 15,000円	共益費 0円	
間取り	1R	物件種別	マンション
敷金	-	礼金	1.0ヶ月
交通	JR京浜東北線「蒲田」駅 徒歩 4分 東急池上線・東急多摩川線「蒲田」駅 徒歩 7分		
物件所在地	東京都大田区蒲田五丁目40-11		
構造	鉄筋コンクリート造	地上15階建	13階部分
専有面積	25.90㎡	向き	西
築年月	2019年 9月	入居時期	即入居
契約期間	2年間（更新可）	原状回復	退去時精算
更新料	新賃料1ヶ月分	更新事務手数料	新賃料0.5ヶ月分+税
損害保険	2年	20,000円	
その他費用	鍵交換代:27500円 安心入居サポート:17600円 引越虫駆除サービス:16500円		
駐車場・駐輪場・バイク置場等の建物設備については下記建物管理会社へお問い合わせ下さい。			
建物管理会社	日神管財 03-5360-2081		
保証会社	必須 (あんしん保証等)	初回保証料、賃料等の合計金額の50% 年間更新料、10,000円	
セールスポイント	ペット可（成長時の体長50cm、体重10kg以下の犬及び猫1匹まで）		
設備	モニター付オートロック 防犯カメラ ディンプルキー ダブルロック 分譲タイプ 管理人室 エレベーター 宅配BOX フローリング 風除室 クローゼット シューズボックス IH2口コンロ バストイレ別 温水洗浄便座 ガス給湯 室内洗濯機置場 洗面化粧台 独立洗面所 浴室換気乾燥機 24h換気有 システムキッチン 地内ゴミ置き場 メールボックス エアコン 人感センサー 角部屋 BS CS		
備考			

エントランス



室内



キッチン



バスルーム



※図面と現状が異なる場合は、現状が優先となります。■申込の際はITAMDIIBにてお願いします。■お部屋は原則として「クリーニング中」以外現状渡しです。■保証会社必須(あんしん保証・ルームバンクインシュアなど複数取扱有)。初回保証料は、賃料等の合計金額の50%。年間更新料は10,000円。但し、大手法人契約の場合で保証会社利用しない場合は敷金1か月分増です。■ペット飼育可の物件でペットを飼育する際は、申込書にその旨(種類・数)を記載。敷金1か月分増(退去時償却)。建物管理規約等により制限があります。また管理規約や使用細則等の違反により賃貸借契約が解除となる場合があります。■建物全館禁煙(電子タバコ含む)です。但し、専有部分においては、退去時に天井壁クロスを張替え(借主全額負担)を事前に承諾します。■短期違約(1年未満・フリーレント)がついている契約の場合は1年9か月未満(違約金賃料等の1か月分)。■解約予告2か月前。更新料、新賃料1か月分。更新事務手数料0.5か月分(税別)。■駐車場・駐輪場・バイク置場については建物管理会社への空き確認を要します。また、お申し込みは原則別途建物管理会社にお申込み願います。■楽器使用相談物件可の物件の場合、建物管理規約等の制限があります。使用時間、音量についての他の居住者様へのご配慮をお願いします。騒音苦情については、契約解除となる場合があります。■退去時にルームクリーニング、エアコンクリーニング等の費用負担があります。■インターネット回線については入居者様ご自身の責任で利用となります。ご希望の回線が建物に導入されていない場合もございます。■空き予定の場合は、先行契約となります。■空き予定の物件の場合、室内写真の提供が出来ない場合があります。



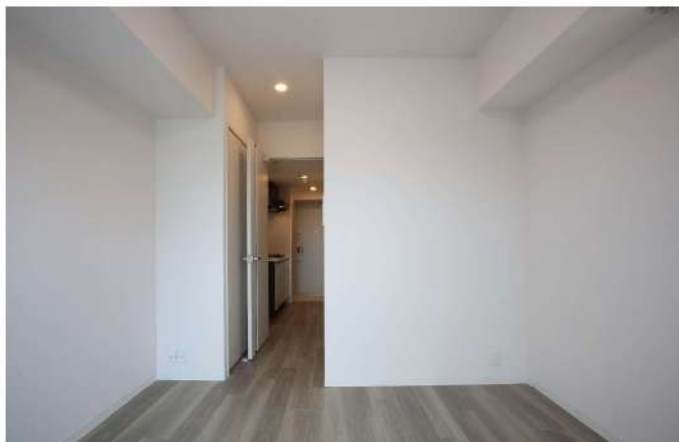


Gallery / 物件写真



東急目黒線  
「西小山」駅  
徒歩2分  
110m

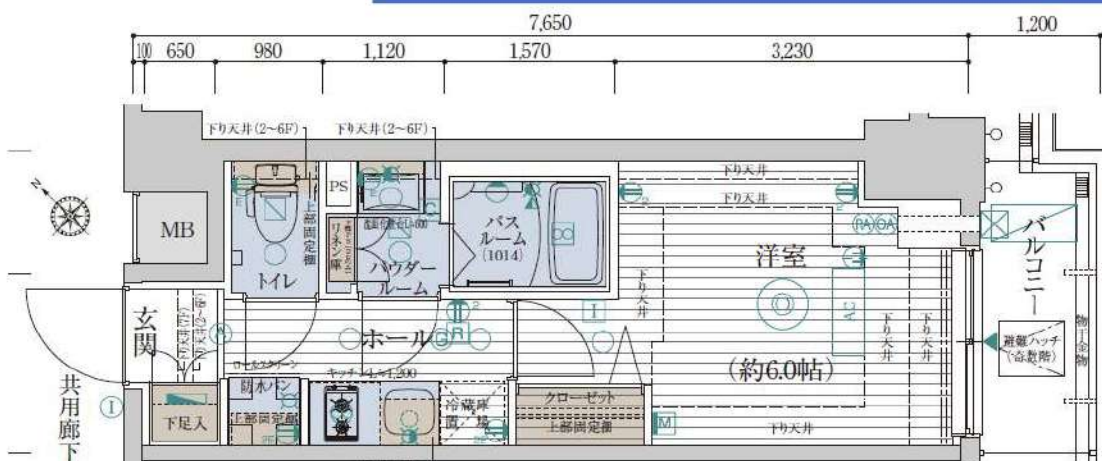
安心を見守る  
24時間監視システム  
防犯カメラ×14台設置



種別	分譲デザイナーズマンション
物件	エステムプラザ品川西小山 602号室
	専有面積: 21.61㎡
	賃料 104,420円
	共益費 10,580円
	敷金: 1ヶ月分 礼金: 1ヶ月分
住所	品川区小山6-1-4
交通	東急目黒線「西小山駅」徒歩2分
	契約時事務手数料1万円(税込)
建物	鉄筋コンクリート造・地上9階建総戸数52戸
	駐車 自転車36台(月額1000円)、ミニバイク3台
	保証会社加入必須
	解約2ヶ月前予告・解約時月割引・更新料、新賃料の1ヶ月分
	竣工 令和1年11月25日
	契約期間 2年
	火災保険 18,000円(2年契約)～
	ペット 登録料5,000円(別途消費税)
	飼育時 消毒代2万円(税別/退去時)
	室内クリーニング代先払い(契約時)
	エステム安心クラブ入会金6千円(別途消費税・契約時)
	エステム安心クラブ月額800円(別途消費税・月額)
	室内クリーニング代: 52,500円(税別)
	→退去時に敷金から相殺
	鍵交換代3万円(税別) 契約時に先払い
	エアコンクリーニング代12,000円(税別/退去時)
	退去時期: 4月末日退去予定
	入居時期: 相談(5月中予定)
	短期解約違約金無し

UCOM光 [インターネット] Wi-Fi 完備

Room Plan / 図面 ※但し、現況を優先します



ペット  
相談可

無料  
Wi-Fi  
完備

電車で  
目黒4分  
渋谷10分  
品川12分

- ☆周辺に商店街あり、約150店舗
- ★Wi-fi無料(UCOM光)★薬局まで徒歩2分
- ★スーパー駅周辺から物件まで徒歩4分
- ★コンビニ(ファミリーマート)まで徒歩2分
- ★銭湯(恵比寿湯)まで徒歩7分
- ★24時間ジム(ファストジム)まで徒歩1分
- ★事務所可★ペット可(小型犬2匹まで)★2人入居可
- ★独立洗面台★宅配ボックス★民泊禁止
- ★セントラル警備保障★住戸パルコ★防犯カメラ14台
- ★浴室暖房乾燥機★玄関オートライト★ディンプルキー
- ★24時間換気システム★24時間ゴミ出し可★シャワートル
- ★バス・トイレ別★室内洗濯機置場★モニター付インターホン

新宿本店 新宿区新宿3-21-4新宿ニユートワビル1階  
TEL: 03-6279-2032



みずべや  
水商売のお部屋



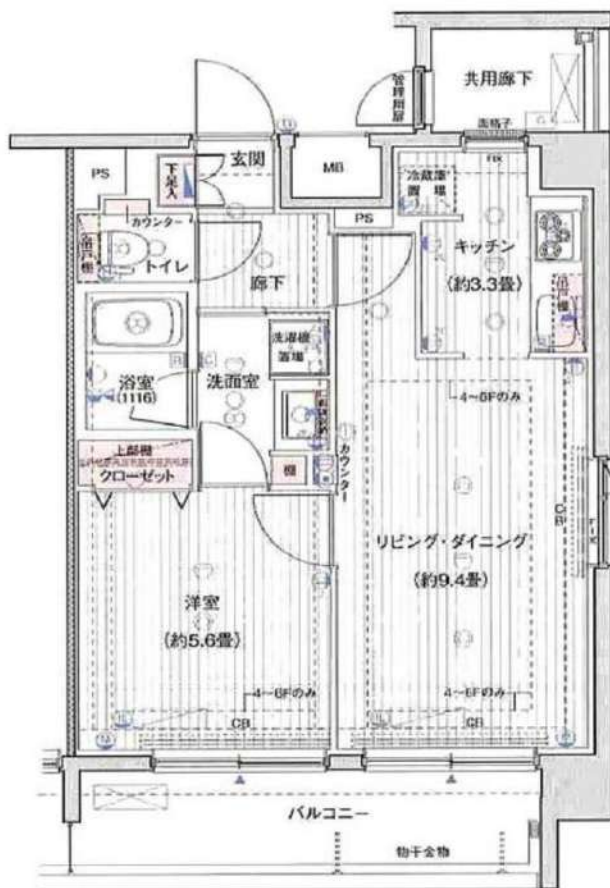
あずま通り店 新宿区歌舞伎町1-8-3良川ビル2階  
TEL: 03-6205-5732



# プレール・ドゥーク南品川

# 401号室

42.05㎡ < 1LDK >



~5/2退去予定~

物件設備

- オートロック
- TVモニター付きインターホン
- ペット相談可
- 3口コンロ
- システムキッチン
- 室内洗濯機置場
- 都市ガス
- 東京電力
- 公営水道
- 宅配ボックス
- エレベーター
- バストイレ別
- 浴室乾燥
- 独立洗面台
- クローゼット
- シューズボックス
- バルコニー
- エアコン
- インターネット対応

※お部屋により設備が異なります。詳細は内見にてご確認ください。

◆所在地	〒140-0004 東京都品川区南品川4-14-11
◆交通	京浜急行本線「新馬場」駅 徒歩7分、「青物横丁」駅 徒歩8分 JR京浜東北線・りんかい線・東急大井町線「大井町」駅 徒歩10分

賃料	¥169,000	
管理費	¥10,000	
敷金	0 ヶ月	礼金 1 ヶ月
◆保証会社 + ◆火災保険 加入必須	◆エポスカード ルームID・初回総賃料50%~ /月額保証料1,000円 火災保険料 18,000円 (2年更新、FIS) ◆全保通 初回総賃料50%/月額保証料1,990円 (火災保険料790円は月額保証料に含む) ※保証会社はお選び頂けません。	
◆24Hサポート	¥11,000 (税込・2年更新)	
◆鍵交換費	¥22,000 (税込)	
◆契約事務手数料	¥11,000 (税込)	
◆契約期間	2年間	
◆解約予告	2ヶ月前 ※借主より文章にて通知	
◆更新料	新賃料の1ヶ月分・事務手数料 ¥11,000 (税込)	
◆入居日	5/下	
◆現状	賃貸中	
◆諸条件	ルーム&エアコンクリーニング費用 借借人負担 (退去時精算) ペット・SOHO相談 (保証金+1ヶ月) 2人入居、外国籍、ナイトワーク相談!	
◆築年月	2011年1月	
◆構造規模	鉄筋コンクリート造7階建て	
◆建物管理会社	株式会社キノシタコミュニティ 03-5908-2257	
備考	◆1年未満の解約の場合、賃料1ヶ月分の違約金が発生します。 ◆図面と現況が異なる場合は、現況優先とさせていただきます。	

新宿本店

新宿区新宿3-21-4新宿ニートワビル1階  
TEL: 03-6279-2032



みずべや  
水商売のお部屋



あずま通り店

新宿区歌舞伎町1-8-3良川ビル2階  
TEL: 03-6205-5732

# 新築 賃貸マンション

## 設備情報

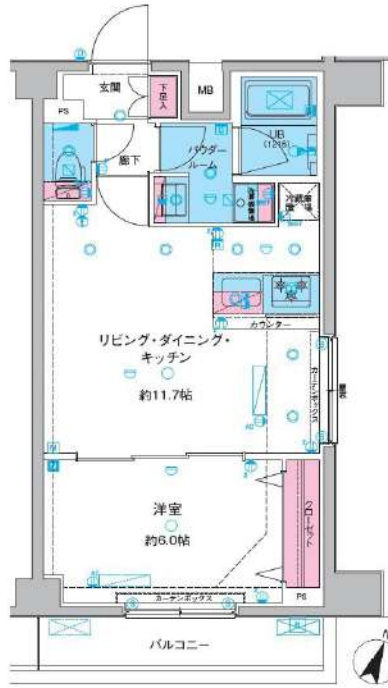
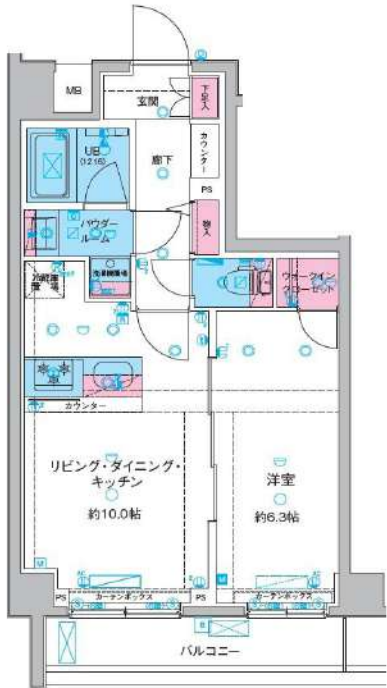
- ペット飼育可 (大型犬・猫・多頭飼い)
- 防犯カメラ・オートロック
- 宅配ボックス完備
- 温水洗浄便座 (BT別)
- 浴室乾燥機・追い焚き機能付き
- 独立洗面台完備
- 電子契約有
- 契約金カード決済可 (VISA Masterのみ)

物件名	GENOVIA 西馬込Ⅲ					
所在地	東京都大田区仲池上2丁目12番9	交通	都営地下鉄浅草線「西馬込」駅 徒歩8分 東急池上線「池上」駅 徒歩19分 東急池上線「久が原」駅 徒歩20分			
賃料	175,000円~179,000円		管理費	20,000円		
条件	敷金	0ヵ月	礼金	0ヵ月	間取り	1LDK
概要	構造	鉄筋コンクリート (RC) 造 地上6階建	築年数	2023年8月 竣工	詳細	入居# <b>即</b> 現況 内見可 契約期間 <b>2年</b> 更新 <b>可</b>
備考	<ul style="list-style-type: none"> <li>・ルームクリーニング費用49,500円 (税込)</li> <li>・消臭抗菌サービス 11,000円 (税込)</li> <li>※解約予告2ヵ月前 (法人の場合相談可)</li> <li>※1年未満短期解約違約金有 賃料+管理費合計額 (法人の場合相談可)</li> <li>・火災保険料: 保証会社により変化</li> <li>・事務手数料 11,000円 (税込)</li> <li>※法人契約可 (敷金1ヵ月積み増し)</li> </ul>					

★インターネットWi-Fi無料! ※図面が現状と異なる場合は、現状を優先とします

**Ntype**  
1LDK 40.80㎡  
バルコニー 5.34㎡

**Otype**  
1LDK 40.71㎡  
バルコニー 5.10㎡



- ★保証会社利用必須 (法人の場合相談可)
- 一番手 RBI 初回保証料: 40% (ペット飼育時60%)
- 外国籍: 80%+外国籍サポート年間10,800円 (審査により変化有・要確認)
- ★RBI安心サポート:  
(家賃保証月額料金+家財保険+家賃引落手数料+mamorocca付)  
→全て付帯して 2,700円/月 (税込)

★大型犬・猫・多頭飼可  
※ペット飼育時敷金1ヵ月増積 (解約時償却)

★全タイプ写真載せてます! 転用OK! 承諾不要です! <https://onl.tw/5JUz69G>

種類	備考	月額料金
駐輪場	59台	無料 (要契約)
バイク置場	4台	要確認 (敷金1ヵ月)
駐車場	3台	要確認 (敷金1ヵ月)

6階	★N 801	0-804																		
	¥184,000	¥178,000																		
	40.80㎡	40.71㎡																		
5階	N 501																			
	¥178,000																			
	40.80㎡																			
4階	N 401																			
	¥177,000																			
	40.80㎡																			
3階	N 301																			
	¥176,000																			
	40.80㎡																			
2階	N 201																			
	¥175,000																			
	40.80㎡																			
1階	風除室・エントランスホール 遊覧通路																			
		管理室・防災備蓄倉庫・ゴミ置場・駐車場																		

新宿本店 新宿区新宿3-21-4新宿ニュータワービル1階  
TEL: 03-6279-2032



みずべや  
水商売のお部屋



あずま通り店 新宿区歌舞伎町1-8-3良川ビル2階  
TEL: 03-6205-5732