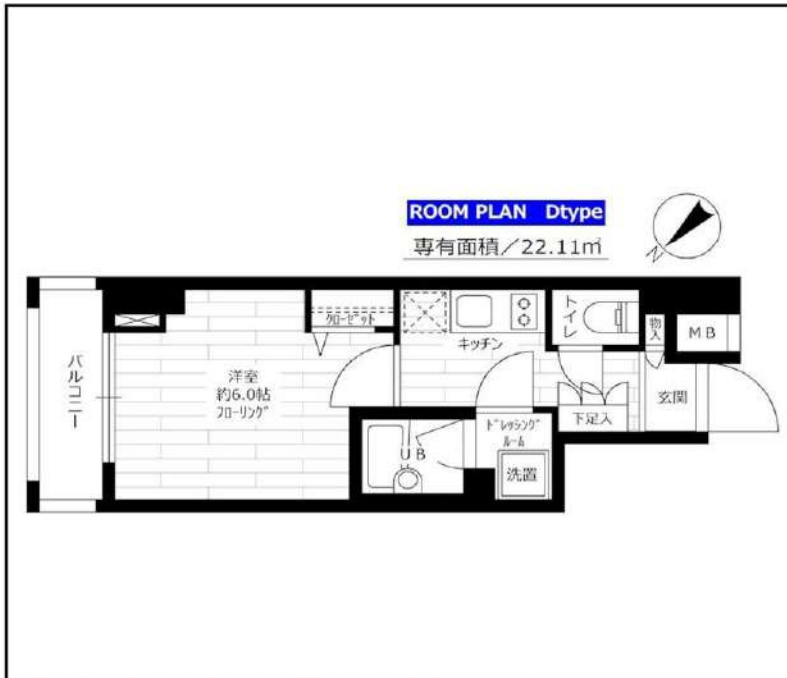


# 分譲型賃貸マンション

東京メトロ東西線 早稲田（東京メトロ）駅まで 徒歩3分  
都電荒川線 早稲田（都電）駅まで 徒歩7分

管理室、メールボックス、システムキッチン、ガスコンロ設置済、2口コンロ、ガスレンジ付、ガスキッチン、バス・トイレ別、脱衣所、浴室乾燥、温水洗浄便座、洗面所にドア、バス有、トイレ有、洗面台、シャワー、エアコン、BS、CS、CATV、ネット使用料不要、電話2回線、ネット専用回線、光ファイバー、TVインターホン、マルチメディアコンセント、インターホン、インターネット専用線配線済み、2F以上、防犯カメラ、オートロック、カードキー、モニタ付オートロック、給湯、エレベーター、24時間ゴミ出し可、風除室、敷地内ゴミ置き場、宅配BOX、24時間換気システム、冷房、暖房、外壁タイル張り、分譲タイプ、フローリング、室内洗濯機置場、クローゼット、シューズボックス、玄関収納、人感照明センサー、駅まで平坦、駅前



**インターネット使い放題!**  
★光ケーブル★  
(プロバイダ・契約料・通信料不要)  
※端末は各自のご負担となります。

## グランドコンシェルジュ早稲田

賃料	504号室 90,000円		
構造	鉄筋コンクリート造 地上階数 8階		
交通	東京メトロ東西線 早稲田（東京メトロ）駅まで 徒歩3分		
所在地	東京都新宿区戸塚町1丁目102		
完成	2009年8月	専有面積	22.11㎡
現況	空室	入居時期	相談
敷金	1ヶ月	共益費	5,000円
礼金	2ヶ月	契約終了時 敷金償却	1ヶ月
契約期間	普通 2年間	解約予告	1ヶ月前
更新料	新賃料1ヶ月	火災保険	20,000円(2年)
保証会社	必須	保証人	不要
契約条件	[一時金] アクト安心ライフ24:16500円 鍵交換代:19800円 [月次費用] システム利用料:275円 初回保証料:月額費用の40%、1年毎に更新保証料10,000円。(GTN使用時50%~100%) ペット(不可)、外国人入居(相談)、楽器使用(不可)、事務所(不可)、法人(相談)		

**新宿本店** 新宿区新宿3-21-4新宿ニュータワービル1階  
TEL: 03-6279-2032



**みずべや**  
水商売のお部屋



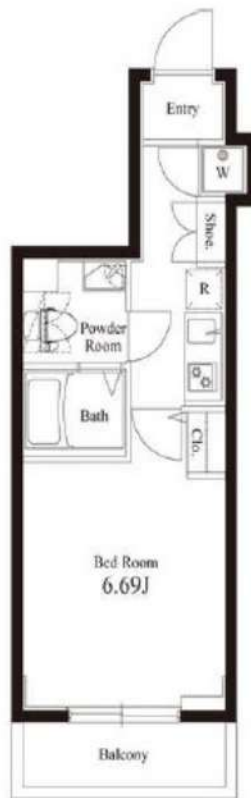
**あずま通り店** 新宿区歌舞伎町1-8-3良川ビル2階  
TEL: 03-6205-5732

RENECAT導入済物件★消臭抗菌効果が半永久持続  
★家具・家電付賃貸へ変更可★すぐお住まいになれます

Access

都営大江戸線  
「西新宿五丁目」 駅徒歩 6分

東京メトロ丸の内線  
「中野坂上」 駅徒歩 6分



0204 号室 専有面積 22.70㎡

間取 1K

賃料 102,000 円/月

共益費 15,000 円/月

物件概要

所在地 / 東京都新宿区西新宿5丁目15-12  
構造・規模 / 鉄筋コンクリート造 7階建  
総戸数 / 31 戸  
築年月 / 2010年03月19日  
入居日 / 2024年06月27日

契約条件

敷金0ヶ月・礼金0ヶ月

CH保証システム利用料:家賃総額55%(最低金額5.5万円)  
24Hサポート料22,000円/1年・鍵交換代22,000円  
室内抗菌処理代17,600円事務手数料11,000円  
当社指定賃貸入居者総合保険加入の事(別途費用)  
※賃料口座引落し(口座振替手数料:月額550円)  
普通賃貸借1年契約(更新型)※  
※1、2回目の更新時5%の賃料改定あり。更新料は1回のみ。  
2回目以降の更新料は無い為、安心して永くお住まいいただけます

- タイル貼りの美しい外観
- TVモニター付オートロックシステム
- 共用部防犯カメラ
- 防犯窓付エレベーター
- ダブルロック&ディンプルキー
- 玄関人感センサー付照明
- 床フローリング仕様
- 洋室エアコン標準装備
- オリジナルシステムキッチン
- 2口ガスコンロ
- バスルームとトイレを独立
- ★雨天・冬は必須!浴室換気乾燥暖房機
- パウダールーム洗面台
- 温水シャワートイレ
- 収納便利なクローゼット
- インターネット対応(別途費用)
- 24時間受取可能宅配BOX
- 駐輪場:初回登録料5,500円
- 2人入居・外国籍入居可能/海外審査可能
- ペット可:別途敷金1ヶ月小型1匹まで



24時間安心サポート

設備のトラブルに24時間365日の受付体制

医療健康サービス 24

看護師が24時間365日ご相談に応じます。

※図面と現況が異なる場合、現況優先とさせていただきます。  
※退去時清掃費用、更新時更新費用等がございます。

新宿本店 新宿区新宿3-21-4新宿ニューパークビル1階  
TEL: 03-6279-2032



みずべや  
水商売のお部屋



あずま通り店 新宿区歌舞伎町1-8-3良川ビル2階  
TEL: 03-6205-5732

# 都営大江戸線 西新宿五丁目駅 徒歩4分

JR山手線 新宿駅 徒歩17分

まもボ宅ロオ  
す有ッ配ッ  
♪リクク  
ス付



閑静な立地



物件

新宿中央公園  
入口まで  
徒歩3分♪

図面と相違する場合は、現況を優先致します



TV  
モニター  
付インター  
ホン



web申込



クオーレ西新宿		賃貸マンション	
204号室	間取り	1K	
賃料	117,000円		
共益費	8,000円		
敷金	1ヶ月	礼金	1ヶ月

住所			
東京都新宿区西新宿5丁目11-4			
構造・規模	鉄筋コンクリート造	4階建	2階
専有面積	27.47㎡	部屋向き	南東
築年月	2009年1月		
更新料	新賃料の1ヶ月分	償却/数引	0円
入居可能予定日	2024年6月上旬	契約期間	2年

ライフサポート株式会社(1年・更新可)※ご内容によってプランの変動あり  
 ※初回保証料 (賃料+共益費)×50%~  
 更新料:保証期間中の家賃延滞回数(下記)により変動  
 ※延滞回数は更新後リセット  
 0回-10,000円/1回-20,000円/2回-30,000円  
 3回-賃料(共益費込)の50%/4回以上-賃料(共益費込)の100%  
 (最低保証更新料40,000円)  
 ※保証料が月額賃料を超える場合は、月額賃料が上限となります。  
 保険 A-LIFE(2年掛捨てタイプ)家財保険・賠償責任保険 **加入必須**  
 1K/1R: 16,800円(借家責任保険 1,000万円/家財保険 340万円)

◎契約時に別途金交換代 22,000円(税込)  
 ◎事務手数料 5,500円(税込) ◎除菌消臭代 17,600円(税込)  
 ◎当社指定の火災保険加入の事  
 ◎1年未満解約の場合、賃料1ヶ月(賃料+共益費)の違約金あり  
 ◎口産振替手数料 440円(税込)  
 ◎Nサポートをご利用頂く場合がございます(1,000円/月額)  
 ◎審査内容により、連帯保証人を付けて頂く場合がございます  
 ◎駐輪場代(1台300円/月)空き要確認  
 ◎原則、当社指定の電力会社をご利用いただけます

★駐輪場(空き要確認)  
 ★防犯カメラ ★エレベーター  
 ★宅配BOX ★オートロック  
 ★インターホン (TVモニター付)  
 ★ガスコンロ(2口)  
 ★エアコン ★フローリング  
 ★収納 ★暖房便座  
 ★追い焚き  
 ★浴室乾燥機  
 ★室内洗濯機置場  
 ★バルコニー

現金不要! 分割可能!  
**初期費用**  
**カード決済**  
 できます!  
 VISA

引っ越し  
 家具・家電リースは  
**アムスむんでもリース**  
 月々の賃料+α  
 で家具付賃貸にできます!

新宿本店 新宿区新宿3-21-4新宿ニュータワービル1階  
 TEL: 03-6279-2032



みずべや  
水商売のお部屋



あずま通り店 新宿区歌舞伎町1-8-3良川ビル2階  
 TEL: 03-6205-5732

# 貸マンション

## 新宿駅

ハーモニーレジデンス新宿EAST 209

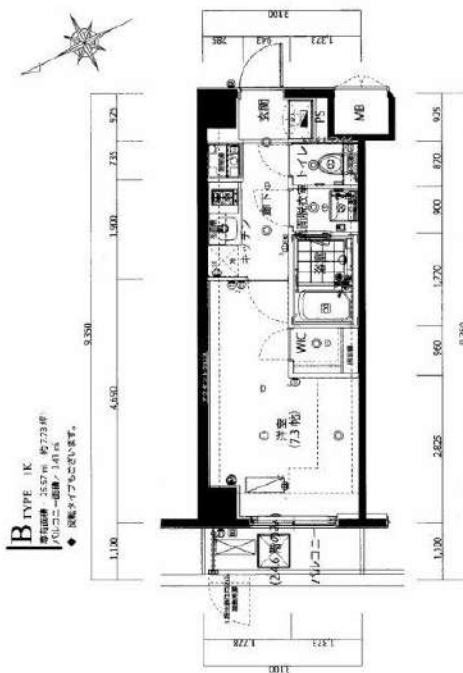
間取り  
1K

専有面積  
25.57㎡

築年月  
2018年02月

### チェックポイント！

主要採光面：北西向き、ベットの相談 小型犬可 猫可、分譲タイプ、24時間換気システム、B・T別、浴室乾燥機、トイレ、温水洗浄便座、洗面所、洗面所独立、ガスコンロ可、2口コンロ、システムキッチン、収納スペース、クローゼット、ウォークインクローゼット、シューズボックス、室内洗濯機置場、洗濯機置場、プロパンガス、フローリング、エアコン、CS、BS端子、CATV、インターネット対応、オートロック、防犯カメラ、バルコニー、エレベーター、宅配BOX



物件種目	貸マンション
最寄駅	新宿
間取タイプ	1K
賃貸条件	賃料 120,000円 礼金1ヶ月 敷金なし 保証金なし

物件所在地	東京都新宿区新宿6丁目		
交通	J R山手線 新宿 徒歩15分		
建物	建物名	ハーモニーレジデンス新宿EAST 209	
	構造・規模	RC 7階建/2階部分	
	使用部分積	25.57㎡	
	間取内訳	洋7.3	
築年月	2018年02月	契約期間	2年
管理費等	13,000円/月 共益費なし 雑費なし		
駐車場			
現況	空家	入居可能時期	即時
設備	B・T別、浴室乾燥機、トイレ、温水洗浄便座、洗面所、洗面所独立、ガスコンロ可、2口コンロ、システムキッチン、収納スペース、クローゼット、ウォークインクローゼット、シューズボックス、室内洗濯機置場、洗濯機置場、プロパンガス、フローリング、エアコン、CS、BS端子、CATV、インターネット...		
保険等	要 2年		
備考	ビジネスパーソンや学生さんにオススメ。充実設備の周辺分譲貸マンションです。◆プロパンガス：エスケーエナジー 032577770107 初回預かり金（日本国籍の方は1万円、外国籍の方は2万円となります）◆お申込時、当社が運営するサービス「利回りくん」にも申込情報が登録されます。入居後、本登録を行う事でサービスを利用する事ができます。※本サービスの登録は無料です。◆ペット飼育可の場合：ペット飼育時は敷金1ヶ月増し。◆内見期日はITANDI BBをご確認ください。◆空き予定物件：先行契約のみ申込可 SYLAプレミアムクラブ：24,200円 室内清掃費用：52,800円 更新料：新築料1ヶ月 賃貸保証：加入費エルスサポート 初回50% 月額保証料700円 月謝料手数料330円〜外国籍の方：エスG-TNを利用。初期保証料60%、月額保証料2%、年間保証料無し 鍵交換代等：有 27,500円〜 利用駅1：都営大江戸線 新宿 徒歩5分 利用駅2：東京メトロ副都心線 東新宿 徒歩5分		

新宿本店 新宿区新宿3-21-4新宿ニュータワービル1階  
TEL：03-6279-2032



みずべや  
水商売のお部屋



あずま通り店 新宿区歌舞伎町1-8-3良川ビル2階  
TEL：03-6205-5732



## 複数路線利用可能で利便性◎築浅デザイナーズ物件！

1DK	専有面積	25.28㎡
賃料	123,000円	
管理費	12,000円	
礼金	1ヶ月	敷金 1ヶ月
入居時期	予定 2024年04月下旬	

### ◆アクセス

都営大江戸線「若松河田」駅徒歩 8分

東京メトロ副都心線「東新宿」駅徒歩9分 都営新宿線「曙橋」駅徒歩11分

### ◆物件概要

- ・住所/東京都新宿区富久町 39-13
- ・構造/鉄筋コンクリート造地上階数 4階
- ・築年数/2023年5月
- ・駐車場/設備 無 ・駐輪場/設備 有 ・バイク置き場/空無 ※設備有の場合は要問い合わせ
- ・向き/北西
- ・契約期間/普通借家契約 2年
- ・更新料/新賃料の 1.5 ヶ月+更新事務手数料16,500円 (税込)

### ◆初期費用

- ①保証委託料/にじいる◎月額保証料：賃料+管理費の1%※最低保証料1,000円 ◎初回保証委託料：賃料+管理費の80%
- ②決済手数料：毎月550円(税込)
- ③損害保険/有り 火災保険 24ヶ月 23,000円
- ④当月分日割賃料
- ⑤翌月分賃料
- ⑥その他費用/おへやサポート (税込・必須) :16,500円 鍵交換費用 (税込・必須) :33,000円

### ◆入居諸条件

ペット(相談)、ルームシェア(相談)、外国人入居(相談)、学生専用(相談)、楽器使用(相談)、高齢者(相談)、子供(不可)、事務所(不可)、性別(不問)、単身(可)、二人入居(相談)、法人(可)、未成年契約(不可)

### ◆設備

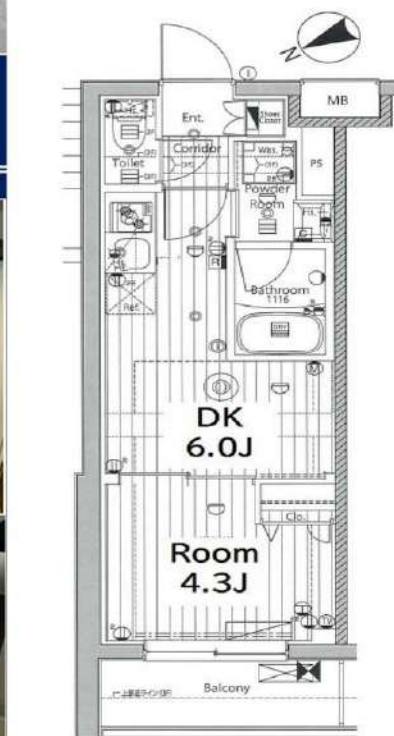
2F以上、オートロック、ダブルロック、ディンプルキー、モニタ付オートロック、角住戸、デザイナーズ外壁タイル張り、防犯カメラ、メールボックス、セキュリティ会社加入済、24時間換気システム、2ロコンロ、B.S、CATV、C.S、インターホン、エアコン、ガス給湯、クローゼット、システムキッチン、シューズボックス、ネット使用料不要、バス・トイレ別、フローリング、マルチメディアコンセント、ユニットバス、温水洗浄便座、高速ネット対応、室内洗濯機置場、人感照明センサー、洗面化粧台、洗面所独立、洗面台、浴室乾燥、エレベーター、宅配BOX、敷地内ゴミ置き場

### ◆備考

短期解約違約金有 (1年未満解約賃料+管理費1.5ヶ月分)  
2ヶ月前解約予告  
先行申込可  
法人契約の場合：礼金1か月追加で法人規定ご相談可能  
退去時ルームクリーニング費用(税込):39,600円  
退去時エアコン内部洗浄費用(税込)：13,200円/台  
ネット無料：ファイバーゲート 全戸一括型、使用時の環境・状況により速度が低下する場合は有  
ペット：小型犬または猫2匹まで 1匹につき敷金1ヶ月追加、退去時償却  
楽器：但し消音機能付き・アップライトピアノ、ドラム、声楽は不可・居住者よりクレームがあった場合即時使用中止

### ◆周辺施設

- ・JTB 歯科医院
- ・ファミリーマート 新宿余丁町店
- ・丸正食品 東新宿店
- ・業務スーパー 東新宿店



※図面と異なる場合は現況を優先となります。  
※賃料発生日は申込から原則2週間となります。

## メイクス若松河田 201

賃貸マンション



新宿本店 新宿区新宿3-21-4新宿ニュータウンビル1階  
TEL：03-6279-2032



みずべや  
水商売のお部屋



あずま通り店 新宿区歌舞伎町1-8-3良川ビル2階  
TEL：03-6205-5732

# 貸マンション

## 牛込柳町駅

プライムメゾン市谷山伏町(プライムメゾンイチガヤマブシチョウ) 00609

間取り  
1K

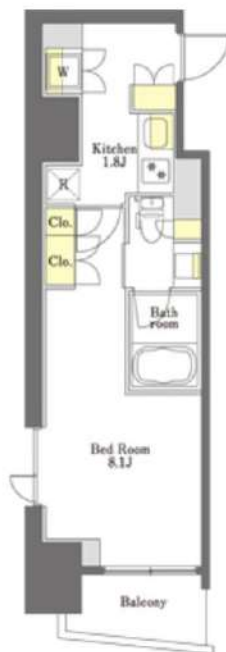
専有面積  
27.29㎡

築年月  
2015年10月



### チェックポイント！

駐輪場有,主要採光面：南向き,楽器不可,保証人不要,角部屋,B・T別,シャワー,浴室暖房,浴室乾燥機,トイレ,温水洗浄便座,洗面台,ガスコンロ付,ウォークインクローゼット,室内洗濯機置場,給湯,都市ガス,フローリング,エアコン,B S端子,インターネット対応,インターネット使用料無料,オートロック,モニタ付インターホン,防犯カメラ,バルコニー,エレベーター



物件種目	貸マンション
最寄駅	牛込柳町
間取タイプ	1K
賃料	123,000円
貸賃条件	礼金なし 敷金1ヶ月 保証金なし

物件所在地	東京都新宿区市谷山伏町 2-5		
交通	都営大江戸線 牛込柳町 徒歩3分		
建物	建物名	プライムメゾン市谷山伏町(プライムメゾンイチガヤマブシチョウ) 00609	
	構造・規模	RC 13階建 地下2階/6階部分	
	使用部分積	27.29㎡	
	間取内訳	K 1. 8洋室 8. 1	
築年月	2015年10月	契約期間	2年
管理費等	10,000円/月 共益費なし 雑費なし		
駐車場	有 44,000円/月		
現況	空家	入居可能時期	即時
設備	B・T別,シャワー,浴室暖房,浴室乾燥機,トイレ,温水洗浄便座,洗面台,ガスコンロ付,ウォークインクローゼット,室内洗濯機置場,給湯,都市ガス,フローリング,エアコン,B S端子,インターネット対応,インターネット使用料無料,オートロック,モニタ付インターホン,防犯カメラ,バルコニー,エ...		
保険等	要		
備考	シャーマゾンライフSUPPORT 24 (月額880円税込)へ別途加入要/諸費用及び、契約に要する費用は別途打合せ/※家具や車等は配置のイメージで賃貸物件に付属しておりません(家具家電付等の表示があるものを除く)。室内清掃費用:38,500円 シャーマゾンライフSUPPORT 24 月額:880円/月 更新料:新賃料1ヶ月 賃貸保証:加入要【個人契約】初回契約事務手数料:33,000円(税込)、月額保証料:賃料等の2% 鍵交換代等:有 27,500円~ クレジット決済:初回費用可 利用駅1:都営大江戸線 牛込柳町 徒歩9分 利用駅2:都営新宿線 曙橋 徒歩12分		

新宿本店

新宿区新宿3-21-4新宿ニートーワビル1階  
TEL:03-6279-2032



みずべば  
水商売のお部屋



あずま通り店

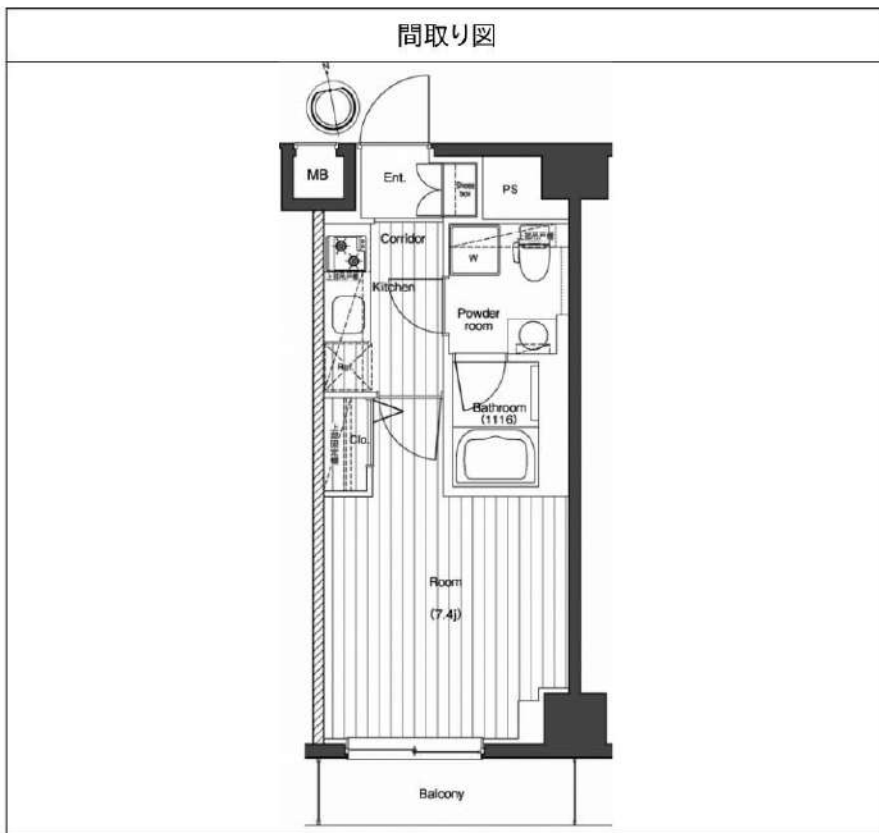
新宿区歌舞伎町1-8-3良川ビル2階  
TEL:03-6205-5732

# プレミアムキューブG北新宿 209

物件種別	間取り	賃料	管理費等
マンション	1K	125,000円	15,000円

【Wi-Fiインターネット無料!※シーファイブ】高級分譲賃貸デザイナーズレジデンス!ペット2匹飼育可能!

【Wi-Fiインターネット無料!※シーファイブ】高級分譲賃貸デザイナーズレジデンス!ペット2匹飼育可能!



敷金/保証金	125,000円	礼金/権利金	125,000円
敷引/償却金	125,000円	更新料	1ヶ月(新賃料)
更新事務手数料			
その他費用			
物件所在地	東京都新宿区北新宿4丁目1-6		
交通	山手線 新宿駅 徒歩20分 中央・総武線各停 大久保駅 徒歩7分 山手線 新大久保駅 徒歩10分		
間取り詳細			
構造	鉄筋コンクリート 2階 / 8階建		
面積	25.41㎡	向き	南
築年月	2018年4月	契約期間	普通借家契約 1年
退去日		入居時期	2024年5月8日
駐車場	バイク置き場		
設備	浴室乾燥、ガス給湯、バス・トイレ別、CS、押入、2口コンロ、ガスキッチン、温水洗浄便座、エアコン、室内洗濯機置場、シャワー、BS、人感照明センサー、モニタ付オートロック、シューズボックス、ネット使用料不要、クローゼット、フローリング、トイレ有、ガスコンロ、ユニットバス、ガスコンロ設置済、バス有、追い焚き風呂、システムキッチン、洗面化粧台、TVインターホン、デザイナーズ、エレベーター、外壁タイル張り、宅配BOX		
入居諸条件	ペット可、事務所不可、二人入居可		
損害保険	要 15,000円 (1年)		
保証会社	必須 保証会社必須/～50%		
備考	■入居中サポート/21450円 ■抗菌代/17600円 ■事務手数料/11000円 ■保証会社必須/～50% ■保険/15000円 ■鍵費用/22000円 ■契約期間(1年普借)※違約金有 ■賃料/更新2回まで賃料5%増額規定あり ■更新料/初回のみ(更新事務手数料別途) ■ペット飼育時条件有		

※図面と異なる場合は現況を優先となります。

新宿本店 新宿区新宿3-21-4新宿ニュータワービル1階  
TEL: 03-6279-2032



みざびや  
水商売のお部屋



あずま通り店 新宿区歌舞伎町1-8-3良川ビル2階  
TEL: 03-6205-5732

RENECAT導入済物件消臭★抗菌効果が半永久持続  
★家具・家電付賃貸へ変更可★すぐお住まいになれます

Access

JR山手線  
「新宿」駅徒歩 7分



東京メトロ副都心線  
「新宿三丁目」駅徒歩 7分

0306 号室 専有面積 25.50㎡

間取 1K

賃料 138,000 円/月

共益費 15,000 円/月

物件概要

所在地／ 東京都新宿区新宿6丁目2-16  
構造・規模／ 鉄筋コンクリート造 6階建  
総戸数／ 53 戸  
築年月／ 2018年08月10日  
入居日／ 2024年09月12日

契約条件

敷金0ヶ月・礼金0ヶ月

SC保証システム利用料:家賃総額55%(最低金額5.5万円)  
保証人付プラン:家賃総額の30%(最低金額3万円)  
24Hサポート料22,000円/1年・鍵交換代22,000円  
室内抗菌処理代17,600円事務手数料11,000円  
当社指定火災保険(ジック)加入の事(別途費用)  
賃料口座引落し(口座振替手数料別途費用)  
普通賃貸借1年契約(更新型)※  
※1、2回目の更新時5%の賃料改定あり。更新料は1回のみ。  
2回目以降の更新料は無い為、安心して永くお住まいいただけます  
※LPガス(要担保金)



- タイル張りの美しい外観
- 防犯カメラ付エレベーター
- 共用部防犯カメラ(9台)
- 24時間マンションセキュリティ
- カラーTV付オートロックシステム
- ダブルロック&ディンプルキー
- 床フローリング仕様
- エアコン1基標準装備
- オリジナルシステムキッチン
- 2口ガスコンロ
- お湯はり機能付バス
- ★浴室換気乾燥暖房涼風機
- シャンプードレッサー付独立洗面台
- 収納便利なクローゼット
- インターネット利用可能(別途費用)
- BS・110°CS・CATV(別途費用)
- 24時間受取可能宅配BOX
- 駐輪場(空き条件等含め要詳細確認)
- バイク(空き条件等含め要確認)
- ペット可(別途敷金1ヶ月)小型1匹まで



24時間安心サポート

医療健康サービス 24

設備のトラブルに24時間365日の受付体制 看護前が24時間365日ご相談に応じます。

※図面と現況が異なる場合、現況優先とさせていただきます。  
※退去時清掃費用、更新時更新費用等がございます。

新宿本店 新宿区新宿3-21-4新宿ニューワールドビル1階  
TEL: 03-6279-2032



みずびや  
水商売のお部屋



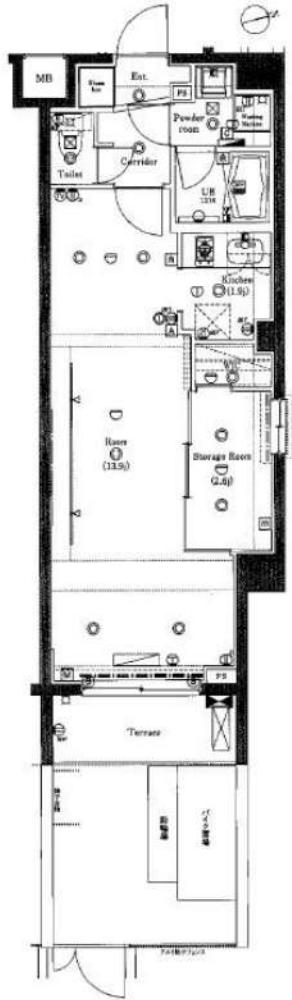
あずま通り店 新宿区歌舞伎町1-8-3良川ビル2階  
TEL: 03-6205-5732



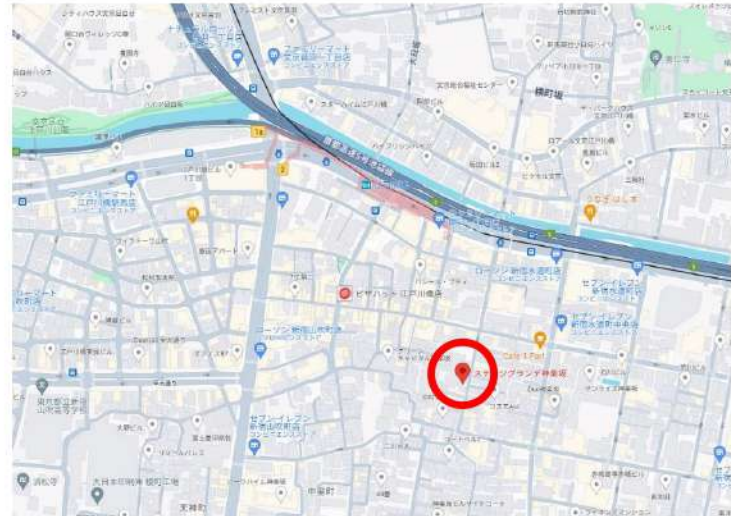
賃料	143,000円
共益費	15,000円

# ステージグランデ神楽坂 105号室

所在	東京都新宿区改代町21-2
建物	構造：鉄筋コンクリート造 所在階：地上8階建 1階部分 総戸数：63戸 築年月：2011年8月
間取り	1R+S 41.86㎡ (テラス14.74㎡)
賃貸条件	敷金：0ヶ月分 礼金：1ヶ月分 更新料：新賃料の1ヶ月分 更新事務手数料：新賃料の0.5ヶ月分 現況：6/2解約予定 (先行契約) 入居日：6月下旬頃予定 火災保険：加入必須 (18,000円～) 保証会社：加入必須 (新日本信用保証 他) (初回50%～、以降1万円/年) 鍵交換費用：38,500円 (税込) 24時間サポート：16,500円 (税込) /2年 書類作成費用：11,000円 (税込)
設備	オートロック、エレベーター、宅配ボックス、防犯カメラ インターネット (シーファイブ)、TVインターホン、BS/110℃CS 浴室乾燥機、温水洗浄便座、バルコニー、クローゼット エアコン、ガスコンロ2口、室内洗濯機置場、敷地内ゴミ置場
その他	ペット飼育不可 普通借家2年、解約予告2ヶ月前



有楽町線『江戸川橋』駅 徒歩3分  
東西線『神楽坂』駅 徒歩6分



※図面と現況が異なる場合は現況優先と致します。退去前の申込は先行契約のみの受付となります。

**新宿本店** 新宿区新宿3-21-4新宿ニューターワビル1階 TEL: 03-6279-2032  

**みずべや** 水商売のお部屋  

**あずま通り店** 新宿区歌舞伎町1-8-3良川ビル2階 TEL: 03-6205-5732



## 駅徒歩1分の好立地！設備やセキュリティ充実のお部屋です♪

1LDK	専有面積	47.85㎡
賃料	183,000円	
管理費	15,000円	
礼金	—	敷金 1ヶ月
入居時期	予定 2024年06月中旬	

◆アクセス 東京メトロ東西線「早稲田（東京メトロ）」駅徒歩 10分  
都電荒川線「早稲田（都電）」駅徒歩1分

### ◆物件概要

- ・住所/東京都新宿区西早稲田1丁目 19-11
- ・構造/鉄筋コンクリート造地上階数 11階
- ・築年数/2013年7月
- ・駐車場/設備 無・駐輪場/設備 有・バイク置き場/設備 無 ※設備有の場合は要問い合わせ
- ・向き/北
- ・契約期間/普通借家契約 2年
- ・更新料/新賃料の 1.5ヶ月+更新事務手数料16,500円(税込)

### ◆初期費用

- ①保証委託料/にじいる®月額保証料：賃料+管理費の1%※最低保証料1,000円 ②初回保証委託料：賃料+管理費の80%
- ③決済手数料：毎月550円(税込)
- ④損害保険/有り 火災保険 24ヶ月 23,000円
- ⑤当月分分割賃料
- ⑥翌月分賃料
- ⑦その他費用/おへやサポート(税込・必須)：16,500円 鍵交換費用(税込・必須)：33,000円

### ◆入居諸条件

ペット(相談)、ルームシェア(相談)、外国人入居(相談)、学生専用(相談)、楽器使用(相談)、高齢者(相談)、子供(相談)、事務所(不可)、性別(不問)、単身(可)、二人入居(相談)、法人(可)、未成年契約(不可)

### ◆設備

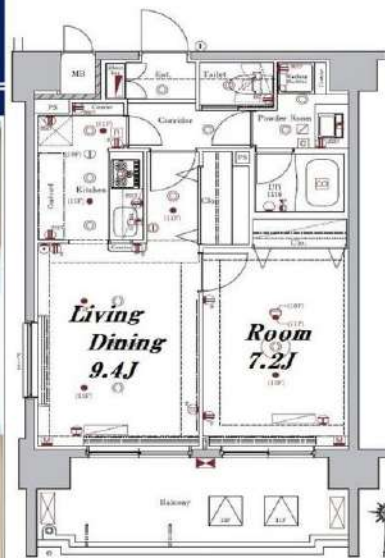
2F以上、2面採光、オートロック、ダブルロック、ティンブルキー、モニタ付オートロック、角住戸、最上階、デザイナーズ、駅前、外壁タイル張り、防犯カメラ、メールボックス、24時間換気システム、3口以上コンロ、B.S.C.S.、インターホン、エアコン、ガスコンロ設置済、ガス給湯、クローゼット2ヶ所、システムキッチン、シューズボックス、トイレ有、バス・トイレ別、フローリング、マルチメディアコンセント、ユニットバス、温水洗浄便座、高速ネット対応、室内洗濯機置場、人感照明センサー、洗面化粧台、洗面所独立、洗面台、暖房、追い焚き風呂、浴室乾燥、エレベーター、宅配BOX、敷地内ゴミ置き場

### ◆備考

短期解約違約金有(1年未満解約賃料+管理費1.5ヶ月分)  
2ヶ月前解約予告  
先行申込可  
法人契約の場合：礼金1か月追加で法人規定ご相談可能  
退去時ルームクリーニング費用(税込)：55,000円  
退去時エアコン内部洗浄費用(税込)：13,200円/台  
ペット：小型犬または猫2匹まで 1匹につき敷金1ヶ月追加、退去時償却  
楽器：但し消音機能付き・アップライトピアノ、ドラム、声楽は不可・居住者よりクレームがあった場合即時使用中止

### ◆周辺施設

- ・和泉薬局
  - ・東京三協信用金庫早稲田支店
  - ・セゾングループ 西早稲田1丁目店
  - ・新日本歯科
- ※作成時データの為、現状とは異なる場合がございます。



※図面と異なる場合は現況を優先となります。  
※賃料発生日は申込から原則2週間となります。

## メイクスデザイン早稲田 1002

賃貸マンション



新宿本店 新宿区新宿3-21-4新宿ニュータワービル1階  
TEL：03-6279-2032



みざらべや  
水商売のお部屋



あずま通り店 新宿区歌舞伎町1-8-3良川ビル2階  
TEL：03-6205-5732

# 貸マンション

## 下落合駅

B CITY 高田馬場 ALIVIE 601

間取り  
2LDK

専有面積  
43.35㎡

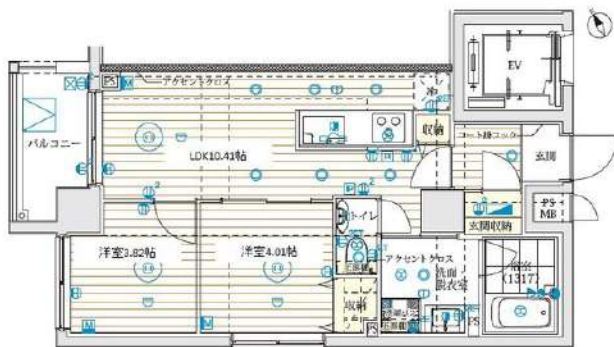
築年月  
2013年09月



定期借家

### チェックポイント！

バイク置場有、駐輪場有 主要採光面：北西向き 社宅可 ペット相談 小型犬可 猫可(2匹まで飼育可 ※敷金預かり)保証人不要 ルームシェア可、二人入居可 高齢者相談、2面採光デザイナーズ、常時ゴミ出し可能分譲タイプ角部屋 最上階24時間換気システム、B・T別シャワー浴室乾燥機、トイレ、タンクレストイレ、温水洗浄便座 洗面所洗面台洗面所独立、ガスコンロ付、3口以上コンロ、カウンターキッチン、グリル、収納スペース、クローゼット、シューズボックス、室内洗濯機置場、洗濯機置場、給湯、都市ガス、フローリング 全居室フローリング 都市ガス給湯、冷房、暖房、エアコン、C S、B S 端子、C A T V、インターネット対応、光ファイバー、ダブルロック...



物件種目	貸マンション
最寄駅	下落合
間取タイプ	2LDK
賃貸条件	賃料 218,000円
	礼金1ヶ月 敷金なし 敷引なし 保証金 11.00万円

物件所在地	東京都新宿区高田馬場3丁目45-11		
交通	西武新宿線 下落合 徒歩4分		
建物	建物名	B CITY 高田馬場 ALIVIE 601	
	構造・規模	RC 6階建/6階部分	
	使用部分積	43.35㎡	
	間取内訳	洋4・3.8 LDK 10.4	
築年月	2013年09月	契約期間	2年
管理費等	なし		
駐車場			
現況	居住中 2024年04月15日退去予定	入居可能時期	2024年4月29日
設備	B・T別シャワー浴室乾燥機、トイレ、タンクレストイレ、温水洗浄便座、洗面所、洗面台、洗面所独立、ガスコンロ付、3口以上コンロ、カウンターキッチン、グリル、収納スペース、クローゼット、シューズボックス、室内洗濯機置場、洗濯機置場、給湯、都市ガス、フローリング、全居室フローリング、都市...		
保険等	要 2年23,000円		
備考	保証金償却：解約時11.00万円 その他償却条件：※ハウスクリーニング費用、原状回復工事費含む。※故意、過失部分別請求があります。 24時間安心サポート：22,000円 更新料：なし 賃貸保証：加入要 Casa 総賃料の5.0% ※審査結果により、保証会社の変更をお願いする場合があります。 鍵交換代等：有 22,000円～ 利用駅1：都営大江戸線 中井 徒歩13分 利用駅2：JR山手線 高田馬場 徒歩14分		

新宿本店

新宿区新宿3-21-4新宿ニュータウンビル1階  
TEL: 03-6279-2032



みずや  
水商売のお部屋



あずま通り店

新宿区歌舞伎町1-8-3良川ビル2階  
TEL: 03-6205-5732

# 高級分譲賃貸タワーマンション

総武・中央線『東中野』徒歩 1 分

大江戸線「東中野駅」徒歩 1分 東西線「落合駅」徒歩 5分

## ～クラッシィタワー東中野～

**21階部分** (2105号室)

月額賃料 350,000 円 管理費 賃料に含む

### 2LDK+WIC+SIC

所在地/東京都中野区東中野4丁目5-10

構造/鉄筋コンクリート造 27階地下1階

築年月/2015年3月

敷金/1ヶ月 礼金/2ヶ月

契約期間/2年間(定期借家契約再契約可)

再契約料/新賃料の1ヶ月分

再契約事務手数料/新賃料の25%外税

住宅保険/20,000円～

保証会社/必須(新日本信用保証・全保連・エルス)50%～  
口座引落手数料400円+消費税(借主負担)

鍵交換/希望者は要見積(借主負担)

入居日/2024年4月中旬予定

その他/退去時借主に必ず負担して頂く原状回復

①室内の清掃ルームクリーニング費:165,000円税込  
(エアコン等設備機器清掃を含む)

- ◆トイレ洗浄保温便座 ◆洗面化粧台 ◆浴室換気乾燥機
  - ◆オートバス ◆ミストサウナ ◆エアコン1基完備(LD)
  - ◆ディスポーザー ◆LD床暖房 etc
  - ◆TVモニター付オートロック ◆宅配ボックス
  - ◆オートロック ◆エレベーター ◆コンシェルジュ
- ※テレビ視聴・インターネット等の料金または接続環境は  
直接、各サービス提携会社へご確認下さいませ。  
※携帯電話の受信状況に関しては現地にてご確認下さい。  
※浄水器カートリッジ交換等は借主負担となります。  
※その他は応相談とさせていただきます。

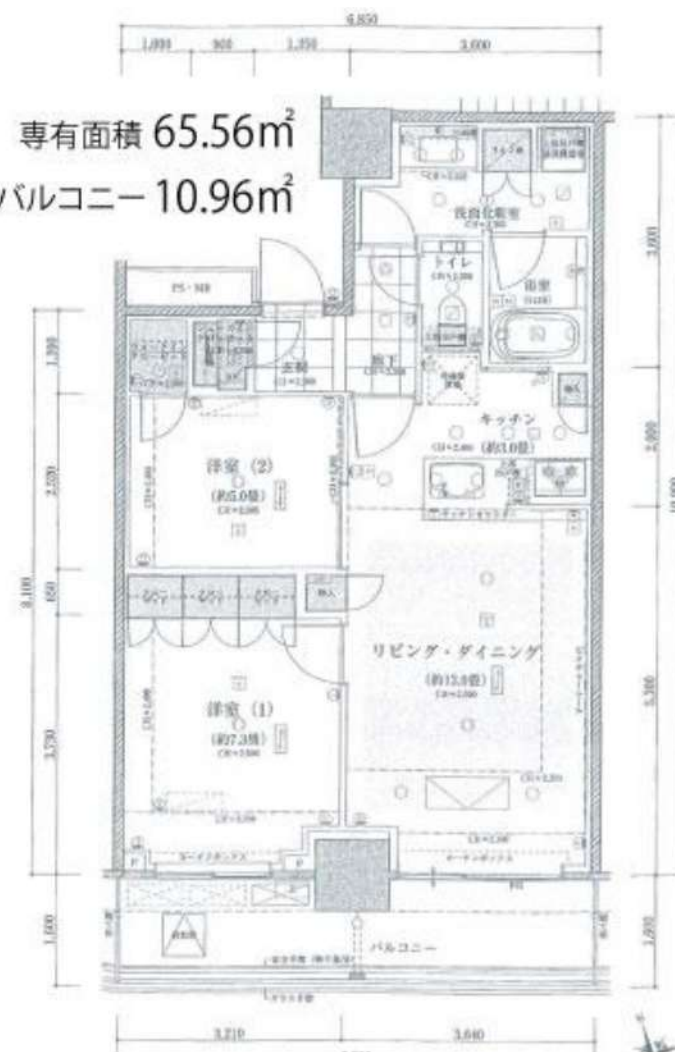
21階部分・充実した共用施設

1・2階はスーパーサミット



専有面積 65.56㎡

バルコニー 10.96㎡



新宿本店

新宿区新宿3-21-4新宿ニュータワービル1階  
TEL: 03-6279-2032



みずべや  
水商売のお部屋



あずま通り店

新宿区歌舞伎町1-8-3良川ビル2階  
TEL: 03-6205-5732