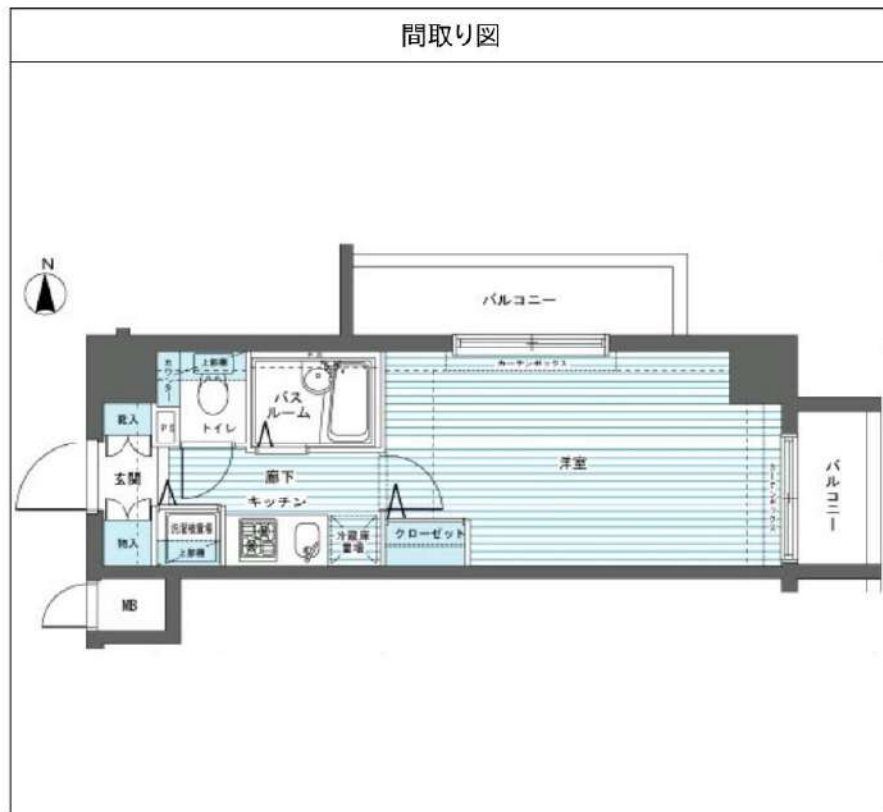


フェニックス中板橋 204

物件種別	間取り	賃料	管理費等
マンション	1K	72,000円	6,000円

敷金/保証金	72,000円	礼金/権利金	72,000円
敷引/償却金		更新料	1ヶ月(新賃料)
更新事務手数料			
その他費用	<small>[-一時金] 鍵交換費用(税込): 27,500円 [月次費用] 家財保険+付帯サービス(税込): 1,735円 [備考] ■契約時: 当月分+翌月分の賃料・管理費をお支払い頂きます ■解約時: ルームクリーニング費用及び借主負担分の原状回復費用をお支払い頂きます</small>		
物件所在地	東京都板橋区大谷口上町7番1号		
交通	東武東上線 中板橋駅 徒歩9分 東武東上線 大山駅 徒歩10分		
間取り詳細	2階: 洋室 7.60畳		
構造	鉄筋コンクリート 2階 / 11階建		
面積	23.20㎡	向き	東
築年月	2008年1月16日	契約期間	普通借家契約 2年
退去日	2024年3月29日	入居時期	2024年4月中旬
駐車場	要問合せ 駐輪場 バイク置き場		
設備	2口ガス 浴室換気乾燥機 フローリング 室内洗濯機置場 エアコン 角部屋 二面採光		
入居諸条件			
損害保険			
保証会社	必須 トーシンライフ、オリコフォレントインシュア、全保連/保証料: 初回=賃料等×50%、月額=賃料等×1%		
備考	■民泊利用不可 ■自転車: 月額500円 バイク: 月額1,000円(契約時2年間一括払い※台数要確認) ■部屋タイプ: D ◆内見予約は『スマート内覧』◆■外国籍相談可(申込条件: 在留カード必須、日本語読み書き出来る方、連帯保証人必須: 日本人又は永住者) ■大手法人保証会社未加入時: 敷金・礼金を各1ヶ月追加 ※内装は入居までに変更となる場合がございます		



新宿本店 新宿区新宿3-21-4新宿ニューワークビル1階
TEL: 03-6279-2032



みずべや
水商売のお部屋



あずま通り店 新宿区歌舞伎町1-8-3良川ビル2階
TEL: 03-6205-5732

バスタイムが楽しく過ごせる浴室テレビ付♪♪
 中型犬1匹若しくは猫2匹までペット飼育可能！

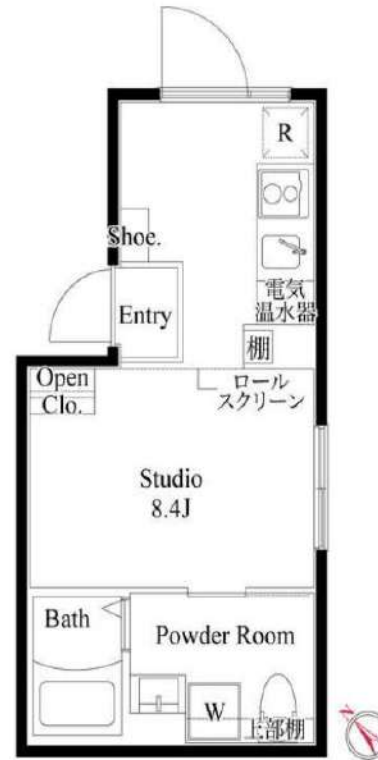
Access

東武東上線
「東武練馬」 駅徒歩 8分



東武東上線
「上板橋」 駅徒歩 10分

- お洒落な外観コンクリート打放し
- 安心！共用部防犯カメラ(2台)
- 安心セキュリティ!!オートロックシステム
- カラーTVモニター付きインターホン
- 防犯性の高いダブルロック・ディンプルキー
- 防犯サムターン・鍵デッド・ドアガード採用
- 遮音性に優れたフロアタイル仕上げ
- 室内を快適にするエアコン標準装備
- システムキッチンIH2口(下収納有)
- 清潔な暖房便座付き温水シャワートイレ
- ★インターネット使い放題
- ↑速度等詳細はTEL0120-988-660
- バスタイムが楽しく過ごせる浴室テレビ付
- プリンセスミラー機能付独立洗面台
- 雨天・冬は必須！浴室換気乾燥暖房機
- 雨天・外出時に便利で嬉しい！室内物干し
- 駐輪場初回登録料3,300円
- BS・110°C利用可能(別途費用)
- 24時間利用可能な宅配ボックス
- ペット可：中型犬1匹・猫2匹※別途敷金1ヶ月



0302 号室 専有面積 20.29㎡

間取 1R

賃料 **78,000** 円/月

共益費 7,000 円/月

物件概要

所在地／ 東京都練馬区北町1丁目40-8
 構造・規模／ 鉄筋コンクリート造 5階建
 総戸数／ 10 戸
 築年月／ 2021年07月05日
 入居日／ 2024年01月22日

契約条件

保証金1ヶ月 (契約時償却)

A保証システム利用料(家賃総額の50%～)
 ↑エボス保証にて成約となった場合、年次保証料2万円
 保証金契約時償却
 24Hサポート料22,000円/2年・鍵交換代19,800円
 室内抗菌処理代16,500円事務手数料5,500円
 当社指定賃貸入居者総合保険加入の事(別途費用)
 ※賃料口座引落し(口座振替手数料要確認)
 普通賃貸借2年契約
 ※オール電化
 ★海外審査可能★

24時間安心サポート

設備のトラブルに24時間365日の受付体制

医療健康サービス 24

看護師が24時間365日ご相談に応じます。

新宿本店 新宿区新宿3-21-4新宿ニュータワービル1階
 TEL: 03-6279-2032



みずぺや
 水商売のお部屋



あずま通り店 新宿区歌舞伎町1-8-3良川ビル2階
 TEL: 03-6205-5732

プレール・ドゥーク練馬中村橋

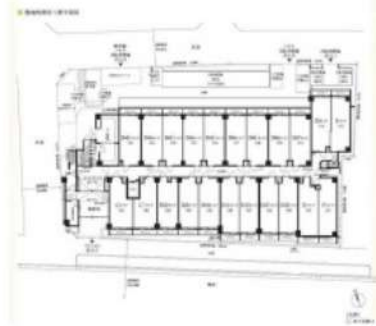
住み替え応援システムRe-Room
家賃でポイントがたまる！
住み替えで使ってお得！

安心管理システム24時間管理
学生・女性にオススメ

南向き・洋室約8.9帖！練馬駅も徒歩圏内！

インターネット月額基本使用料無料(BBM-NET)

★PET'S ALL RIGHT★無料にて利用可。ペットの体調を24時間サポート！



新生活応援
賢く！身軽に！はじめる新生活！
家電リース

お得！家電は安心の4点セットをご用意しております。

新品 月額 **5,500**円
中古 月額 **4,400**円

ACCESS

西武池袋線 中村橋駅 徒歩8分

都営大江戸線 練馬 徒歩15分

西武池袋線 練馬 徒歩13分

604号室

賃料 **80,000円**

管理費 **8,000円**

敷金 **0ヶ月** 礼金 **1ヶ月**

OUTLINE

間取り	1K	タイプ	専有面積	25.74㎡
入居日	2024年05月中旬		内見	5/1～内見予定
「木下の賃貸」友の会費		1,980 円(税込)/月額		
所在地	東京都練馬区向山2丁目6-10			
構造	RC造	規模	6階建6階	
竣工日	2017年02月	総戸数	127戸	
駐車場施設	無	空き	無	
駐輪場施設	有	空き	キノシタコミュニティへ要確認	
駐車場敷金	なし	駐車場賃料	0 円/月額	
ペット飼育	相談	ペット飼育の場合の敷金	敷金2ヶ月支払	
方位	南	ガス	株CDエナジーダイレクト推奨	
開発管理会社	株式会社キノシタコミュニティ		電気	株CDエナジーダイレクト推奨

LEASE CONDITION

契約期間	2年	更新料	新賃料	1.25 ヶ月
解約予告	1ヶ月前に文書で当社宛に通知			
鍵交換費	27,500 円(税込)	消毒代	26,400 円(税込)	
定額ルームクリーニング代	63,800 円(税込)			

EQUIPMENT

オートロック	○	洗濯機置場	○	バルコニー	○
エレベーター	○	浴室乾燥機	○	CATV	○
TVモニター付きインターフォン	○	洗浄機能付暖房便座	○	BSアンテナ	○
宅配ボックス	○	追い焚き	○	CSアンテナ	○
ガスコンロ	○	居室床材フローリング	○	カーシェアリング	○
IHクッキングヒーター	○	エアコン	○		
独立洗面台	○	浄化槽	○		

- 備考**
- ①保証会社加入必須。木下グループ保証：初回保証料80%、利用手数料月額550円(税込)、継続保証委託料20,000円(2年毎)
 - ②木下の賃貸友の会加入必須。入居者補償制度、住まいのトラブル緊急サポート等のサービスを提供。月額1,980(税込)円～/法人プラン月額990円(住まいのトラブル緊急サポートのみ)
 - ③定額ルームクリーニング代63,800円(税込)～
 - ④CATV、BS・CS110°、インターネット等(導入されているか否かは要確認)には別途契約、費用がかかります。
 - ⑤BBM-NET完備。月額基本使用料は無料ですがオプションサービス(物件により利用できない場合があります)には別途費用がかかります。
 - ⑥契約時、消毒代26,400円(税込)がかかります。

※図面と現況が異なる場合には現況を優先とします。

新宿本店 新宿区新宿3-21-4新宿ニューターワビル1階
TEL: 03-6279-2032



みずべや
水商売のお部屋



あずま通り店 新宿区歌舞伎町1-8-3良川ビル2階
TEL: 03-6205-5732

東武東上線「中板橋」駅 徒歩3分 東武東上線「ときわ台」駅 徒歩14分
都営三田線「板橋本町」駅 徒歩16分

FR :

クレヴィスタ中板橋 803

東京都板橋区中板橋12-1

構造 鉄筋コンクリート11階建

面積 25.28㎡

竣工 2016年3月

間取り 1K

退去予定日：2024/06/16
方角：西



セールスポイント

「クレヴィスタ中板橋」のここがイチオシ。収納はシューズボックス・クロゼットなど豊富なため、衣類や履き物の整理がしやすく便利です。セキュリティ面は、TVインターホン・オートロックなど充実しているため、防犯対策もばっちりです。板橋区や東武東上線中板橋付近で気になるお部屋を見つけたら、当社へお気軽にお問い合わせください。素敵なお部屋探しを全力でお手伝いいたします。

スマートホーム

スマホアプリ「Space Core」で利用可。お部屋により設置されている機器が異なる場合や、非設置の物件もございますので現地をご確認ください。【機能】①スマートロック②温湿度センサー③室内防犯カメラ④赤外線家電操作機能⑤管理会社とのチャット機能など

※図面と現況が異なる場合は現況優先になります。



▼賃貸借条件

賃料	81,000円
共益費	15,000円
契約期間	2年
更新料	新賃料の1ヶ月
▼その他条件	
ペット	相談
法人	可
外国籍	留学生(語学/専/短) 敷金+1.5 社会人・大学生 敷金+1

※法人(保証会社不可):敷金+2ヶ月/礼金+2ヶ月
※水・風可:敷金+1ヶ月
※2人入居:敷金+1ヶ月
※ペット:小型犬+1ヶ月/猫+1.5ヶ月(償却)
※不動産業者入居不可(連保も不可)
※民泊転貸禁止
※先行申込可・先行契約不可

▼初期費用

敷金	0ヶ月
礼金	0ヶ月
保証:イオースカート	緊急連絡先40%
保証:ルームバンク 口振手数料¥330	緊急連絡先40%
保証:GTN	GTN 外国籍の方エポスグローバルプラン 総額家賃の100% +月次費用 総額家賃の2%
その他月額費用	リビングアシスト総合保険 800円
室内清掃費用	44,000円
鍵交換代	33,000円
その他初期費用	書類作成代: 11,000円
入居時期	予定 2024年7月上旬

新宿本店

新宿区新宿3-21-4新宿ニュータウンビル1階
TEL: 03-6279-2032



みずべや
水商売のお部屋



あずま通り店

新宿区歌舞伎町1-8-3良川ビル2階
TEL: 03-6205-5732

貸マンション

練馬高野台駅

GENOVIA練馬高野台skyrun 208

間取り
1K

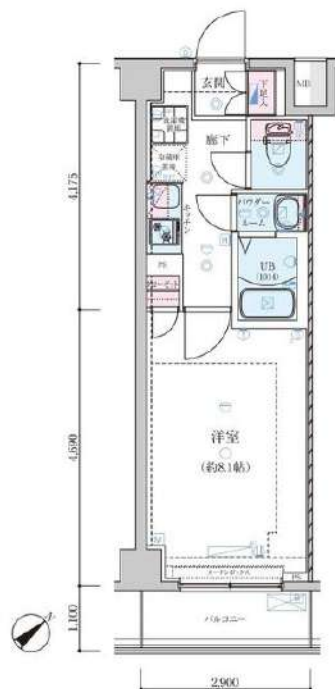
専有面積
25.70㎡

築年月
2019年02月



チェックポイント！

駐輪場有,主要採光面:南東向き,ペット相談 小型犬可猫可(総賃料1ヶ月増(償却)),常時ゴミ出し可能,分譲タイプ,B・T別,シャワー,浴室乾燥機,温水洗浄便座,洗面所独立,システムキッチン,クローゼット,シューズ1C,室内洗濯機置場,都市ガス,エアコン,C S,B S 端子,インターネット使用料無料,オートロック,モニタ付インターホン,防犯カメラ,24時間セキュリティ,バルコニー,エレベーター,宅配BOX



物件種目	貸マンション
最寄駅	練馬高野台
間取タイプ	1K
賃料条件	賃料 82,000円
	礼金なし 敷金なし 保証金なし

物件所在地	東京都練馬区南田中2丁目 10-10		
交通	西武池袋・豊島線 練馬高野台 徒歩10分		
建物	建物名	GENOVIA練馬高野台skyrun 208	
	構造・規模	RC 6階建/2階部分	
	使用部分積	25.70㎡	
	間取内訳	洋 8.1	
築年月	2019年02月	契約期間	2年
管理費等	10,000円/月		
駐車場			
現況	空家	入居可能時期	2024年4月中旬予定
設備	B・T別,シャワー,浴室乾燥機,温水洗浄便座,洗面所独立,システムキッチン,クローゼット,シューズ1C,室内洗濯機置場,都市ガス,エアコン,C S,B S 端子,インターネット使用料無料,オートロック,モニタ付インターホン,防犯カメラ,24時間セキュリティ,バルコニー,エレベーター,宅配BOX		
保険等	要 2年20,000円		
備考	クリーニング費用:55,000円 シジミサポート2 4:16,500円 口座引落手数料:440円/月 賃貸保証:加入要 初回保証料:総賃料の50% 年次1万円 鍵交換代等:有 26,000円 ~ 利用駅1:西武新宿線 井荻 徒歩16分 利用駅2:西武池袋・豊島線 富士見台 徒歩18分		

新宿本店

新宿区新宿3-21-4新宿ニュータワービル1階
TEL: 03-6279-2032



みずべや
水商売のお部屋



あずま通り店

新宿区歌舞伎町1-8-3良川ビル2階
TEL: 03-6205-5732

プレール・ドゥーク板橋舟渡

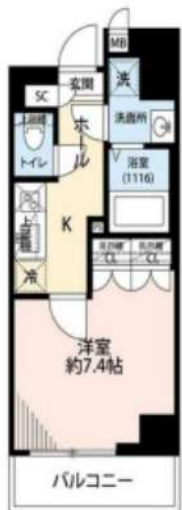
住み替え応援システムRe・Room
家賃でポイントがたまる！
住み替えて使ってお得！

安心管理システム24時間管理
学生・女性にオススメ

築浅★洋室約7.4畳・2口コンロ

インターネット月額基本使用料無料(BBM-NET)

ペット相談可(小型犬または猫1匹、敷金2ヶ月)



新生活応援
賢く(身軽に)はじめる新生活!

家電リース

お家で!家電は安心の4点セットをご用意しております。

新生活応援
家電リース

月額 **5,500円**
中古 月額 **4,400円**

※図面と現況が異なる場合には現況を優先とします。

ACCESS

JR埼京線 浮間舟渡駅 徒歩10分

都営三田線 蓮根 徒歩18分
都営三田線 西台 徒歩20分

303号室

賃料 **82,000円**

管理費 **8,000円**

敷金 **0ヶ月** 礼金 **1ヶ月**

OUTLINE

間取り	1K	タイプ		専有面積	26.5㎡
入居日	2024年5月中旬		内見	不可	
「木下の賃貸」友の会費		1,980 円(税込)/月額			
所在地 東京都板橋区舟渡3-11-4					
構造	RC造		規模	7階建3階	
竣工日	2022年03月		総戸数	35戸	
駐車場施設	有		空き	要確認	
駐輪場施設	有		空き	要確認	
駐車場敷金	なし		駐車場賃料	20,000 円/月額	
ペット飼育	相談		ペット飼育の場合の敷金	敷金2ヶ月	
方位	西		ガス	㈱CDエナジーダイレクト推奨	
株式会社キノシタコミュニティ			電気	㈱CDエナジーダイレクト推奨	

LEASE CONDITION

契約期間	2年	更新料	新賃料	1.25	ヶ月
解約予告	1ヶ月前に文書で当社宛に通知				
鍵交換費	27,500 円(税込)	消毒代	26,400 円(税込)		
定額ルームクリーニング代	63,800 円(税込)				

EQUIPMENT

オートロック	○	洗濯機置場	○	バルコニー	○
エレベーター	○	浴室乾燥機	○	CATV	○
TVモニター付きインターフォン	○	洗浄機能付暖房便座	○	BSアンテナ	○
宅配ボックス	○	追い焚き	○	CSアンテナ	○
ガスコンロ	○	居室床材フローリング	○	カーシェアリング	
IHクッキングヒーター	○	エアコン	○		
独立洗面台	○	浄化槽			

①保証会社加入必須。木下グループ保証:初回保証料80%、利用手数料月額550円(税込)、継続保証委託料20,000円(2年毎)
②木下の賃貸友の会加入必須。入居者補償制度、住まいのトラブル緊急サポート等のサービスを提供。月額1,980円(税込)円~/法人プラン月額990円(住まいのトラブル緊急サポートのみ)
③契約時、定額ルームクリーニング代がかかります。63,800円(税込)~
④CATV、BS・CS110°、インターネット等(導入されているか否かは要確認)には別途契約、費用がかかります。
⑤契約時、消毒代26,400円(税込)がかかります。

備考

新宿本店

新宿区新宿3-21-4新宿ニートーワビル1階
TEL : 03-6279-2032



みずべや
水商売のお部屋



あずま通り店

新宿区歌舞伎町1-8-3良川ビル2階
TEL : 03-6205-5732

RENECAT導入済物件★消臭抗菌効果が半永久持続
★家具・家電付賃貸へ変更可★すぐお住まいになれます

Access

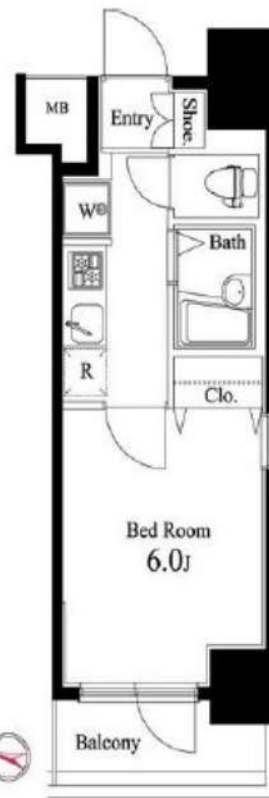
JR山手線
「池袋」 駅徒歩 9分

東京メトロ副都心線
「池袋」 駅徒歩 9分



- タイル貼りの美しい外観
- TVモニター付オートロックシステム
- 共用部・エレベーター防犯カメラ
- ダブルロック&ディンプルキー
- 床フローリング仕様
- 洋室エアコン標準装備
- オリジナルシステムキッチン
- 2口ガスコンロ
- ★雨天や冬は必須!浴室換気乾燥暖房機
- 温水シャワートイレ

- お湯張り機能付きバス
- 収納便利なクローゼット
- トール型シューズBOX
- インターネット光対応(別途契約)
- BS・110°CS対応(別途費用)
- 24時間受取可能宅配BOX
- 駐輪場(空き条件等含め要詳細確認)
- バイク・駐車場(空き条件等含め要確認)
- ペット可:別途敷金1ヶ月小型1匹まで
- 2人入居・外国籍入居可能・海外審査可能



1201 号室 専有面積 20.80㎡

間取 1K

賃料 **85,000** 円/月

共益費 15,000 円/月

物件概要

所在地 / 東京都豊島区池袋1丁目13-24
 構造・規模 / 鉄筋コンクリート造 14階建
 総戸数 / 72 戸
 築年月 / 2012年03月02日
 入居日 / 2024年04月16日

契約条件

保証金2ヶ月 (契約時償却)

SC保証システム利用料家賃総額55%(最低金額5.5万円)
 保証人有プラン:家賃総額の30%(最低金額3万円)
 保証金契約時償却(保証金プランで契約の場合)
 24Hサポート料22,000円/1年・鍵交換代19,800円
 室内抗菌処理代16,500円事務手数料5,500円
 当社指定火災保険(ジック)加入の事(別途費用)
 賃料口座引落し(口座振替手数料別途有)
 普通賃貸借1年契約(更新型)※
 ※1、2回目の更新時5%の賃料改定あり。更新料は1回のみ。
 2回目以降の更新料は無い為、安心して永くお住まいいただけます
 ※室内写真は別部屋になります

24時間安心サポート

設備のトラブルに24時間365日の受付体制

医療健康サービス 24

看護師が24時間365日ご相談に応じます。

※図面と現物が異なる場合 現物優先とさせていただきます

新宿本店

新宿区新宿3-21-4新宿ニュータワービル1階
 TEL: 03-6279-2032



みずべや
 水商売のお部屋



あずま通り店

新宿区歌舞伎町1-8-3良川ビル2階
 TEL: 03-6205-5732

★分譲賃貸マンション★

〈ライジングプレイス池袋〉

間取

1K

号室

304

専有面積

27.44

m²

FOR RENT / WOOC CO.,LTD.



◆西池袋公園が徒歩5分圏内でお散歩コースにおすすめ！

◆池袋駅徒歩5分の好立地！

◆駐輪1台無料！

★ペット飼育可★

小型の犬or猫1匹迄
(敷金+1ヶ月)



□アクセス

山手線『池袋』駅 徒歩5分

東京メトロ丸の内線

『池袋』駅 徒歩3分

□賃貸条件

賃料	105,000	円
管理費	10,000	円
礼金	1ヶ月	
敷金	1ヶ月	

□物件概要

名称	ライジングプレイス池袋
住所	東京都豊島区池袋2-16-7
構造/規模	RC造/8階建
種別	マンション
竣工年月	2007年5月

□その他

入居予定	・2024年4月20日退去予定
更新料	・新賃料の1ヶ月分 ・更新事務手数料 22,000 円(税込)
保険	・家財総合保険 17,000 円(2年間)
その他	・鍵交換代 ※任意 44,000 円(税込)
	・コンシェルジュ24 2年間費用 22,000 円(税込)
	・解約予告 1ヶ月前 ・退去時ルームクリーニング代 入居者負担特約有 (退去時支払) ・ペット飼育時、敷金プラス1か月 原状回復費用全額借主負担

□保証会社

・保証会社利用 可能 (連帯保証人でもOK)



【設備・仕様】

TVモニター付きオートロック	クローゼット	浴室乾燥機
エアコン	敷地内ゴミ置き場	防犯カメラ
宅配ボックス	シューズボックス	独立洗面化粧台
ウォシュレット	駐輪スペース1台無料	2口ガスコンロ



①初回保証料：月額総賃料の30%+毎年10,000円
②初回保証料：8,000円+毎月月額総賃料の2%

新宿本店 新宿区新宿3-21-4新宿ニューワールドビル1階
TEL: 03-6279-2032



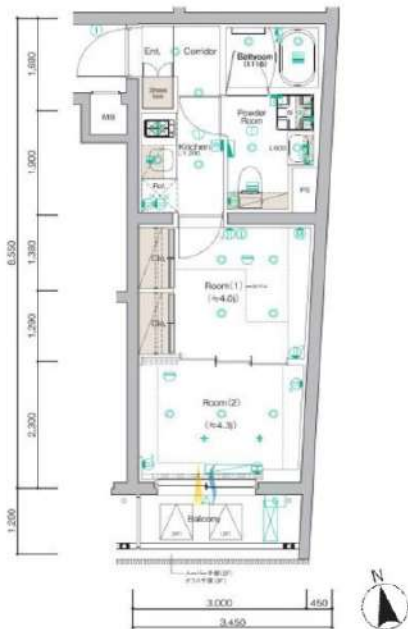
みずびや
水商売のお部屋



あずま通り店 新宿区歌舞伎町1-8-3良川ビル2階
TEL: 03-6205-5732

SYFORME KOMAGOME II 102 号室

「SYFORME KOMAGOME II」: 豊島区エリアの新居にピッタリ。収納はシューズボックス・クロゼットなど豊富なので、衣類や履き物の整理がしやすく便利です。共用部には宅配ボックス・ゴミ出し24時間OKなどが備わっておりとても充実しています。生活する上でとっても大切な住環境。豊島区エリアや南北線駒込付近であなたのライフスタイルに合ったお部屋をご紹介致します。



利回り12.5%



【設備・条件その他】

エレベーター、宅配ボックス、敷地内ごみ置き場、バルコニー、フローリング、エアコン、BS、CS、ネット使用料不要、分譲賃貸、システムキッチン、バスタイレ別、浴室乾燥機、シャワー、温水洗浄便座、洗髪洗面化粧台、24時間換気システム、クロゼット、シューズボックス、オートロック、ディンプルキー、防犯カメラ、モニター付きオートロック、ゴミ出し24時間OK、外国人可、学生向け、カップル向け、新婚さん向け

※図面と現況が異なる場合は現況を優先いたします。

賃料	115,500円			
	共益費	10,000円		
敷金	0ヶ月	礼金	1ヶ月	
	所在地 東京都豊島区駒込6丁目 34-4			
交通	南北線駒込駅 徒歩9分			
	南北線西ヶ原駅 徒歩9分			
	山手線駒込駅 徒歩10分			
建物	構造・規模	鉄筋コンクリート・5階建		
	所在階	1階	間取	2K
	築年月	2022年12月	方角	南
	平米数	壁芯27.87㎡	バルコニー面積	3.47㎡
契約	種別	普通借家契約	契約期間	2年
	解約予告	2ヶ月前 (大手法人の場合相談可)		
	更新料	なし	ペット	可能 (敷金1ヶ月)
その他	火災保険	20,000円	鍵交換代	27,500円
	室内清掃費	52,800円 (退去時)		
	入居者サポート	SYLAプレミアムクラブ加入 24,200円(税込)/2年 更新時より 26,400円(税込)/2年		
保証会社	クレディセゾン	他取り扱い有り		
	外国籍の方	エポスGTNを利用。初回保証料80%、月額保証料2%、年間保証料無し		
引渡	入居時期	予定2024年06月上旬		
	現況	居住中	解約予定日	2024-05-27
備考	共用部には宅配ボックス・ゴミ出し24時間OKなどが備わっておりとても充実しています。室内設備は洗面化粧台・浴室乾燥機などが揃っており、とても充実しています。住人以外が住居エリアに侵入しにくく安全性が上がるオートロック機能を備えています。当社スタッフの豊富な経験から、住まい探しに関するお問い合わせを受け付けております。お客様のニーズにお応えできるよう努めて参りますので、まずはお気軽にご連絡下さい。◆お申込時、当社が運営するサービス「利回りくん」にも申込情報が登録されます。入居後、本登録を行う事ですぐにサービスを利用する事ができます。※本サービスの登録は無料です。◆ペット飼育可の場合・ペット飼育時は敷金1ヶ月積み増し。(小型犬または猫2匹迄/敷金1ヶ月/2匹飼育の場合退去時クリーニング費用11,000円追加) ◆内見開始日はITANDI BBをご確認ください。 ◆空き予定物件: 先行契約のみ申込可 ◆引越し業者指定(スター引越センター) *キッチン、風呂、トイレ、洗面所、収納の写真は同タイプの別部屋のものです。			

新宿本店 新宿区新宿3-21-4新宿ニュータワービル1階
TEL: 03-6279-2032



みずばや
水商売のお部屋



あずま通り店 新宿区歌舞伎町1-8-3良川ビル2階
TEL: 03-6205-5732