

【設備充実】各住戸ALSOKホームセキュリティ付き
買い物・通学・通勤等日々の生活が快適に過ごせる立地

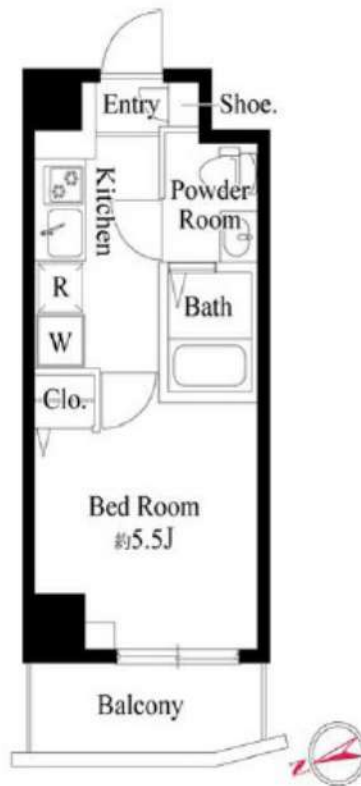
Access

小田急小田原線
「代々木八幡」 駅徒歩 4分



東京メトロ千代田線
「代々木公園」 駅徒歩 5分

- 24時間マンションセキュリティALSOK
- 安心セキュリティ！オートロックシステム
- 防犯窓付きエレベーター
- 便利なハンズフリーインターホン
- 防犯性の高いダブルロック・ディンプルキー
- 防犯力のある鍵デッド・ドアガード採用
- 遮音性に優れた床フローリング仕様
- 室内を快適に保つエアコン標準装備(1基)
- システムキッチン(耐震吊戸棚・下収納有)
- キッチン2口ガスコンロ(温度センサー付)
- 便利な鏡裏収納付きの独立洗面台
- 雨天・冬は必須！浴室換気乾燥暖房涼風機
- 清潔な暖房便座付き温水シャワートイレ
- 雨天・外出時に便利で嬉しい！室内物干し
- 収納力のあるトール型シューズBOX
- インターネット光対応※要別途契約・費用
- 24時間受取可能！宅配BOX
- ゴミは近隣の集積所に出していただきます
- 学生契約・外国籍相談可能
- 2人同居可能



0402 号室 専有面積 20.40㎡

間取 1K

賃料 97,000 円/月

共益費 13,000 円/月

物件概要

所在地 / 東京都渋谷区代々木5丁目10-12
構造・規模 / 鉄筋コンクリート造 8階建
総戸数 / 17 戸
築年月 / 2015年05月22日
入居日 / 2024年04月11日

契約条件

敷金0ヶ月・礼金0ヶ月

CH保証システム利用料:家賃総額の55%
24Hサポート料22,000円/2年・鍵交換代22,000円
室内抗菌処理代17,600円事務手数料11,000円
当社指定賃貸入居者総合保険加入の事(別途費用)
※賃料口座引落し(口座振替手数料:月額550円)
普通賃貸借2年契約(更新可)
☆キャンペーンは4/末までの成約者様限定
※風・ホスト不可

24時間安心サポート

設備のトラブルに24時間365日の受付体制

医療健康サービス 24

看護師が24時間365日ご相談に応じます。

※図面と現況が異なる場合、現況優先とさせていただきます。
※退去時清掃費用、更新時更新費用等がございます。

新宿本店 新宿区新宿3-21-4新宿ニュータウンビル1階
TEL: 03-6279-2032



みずべや
水商売のお部屋



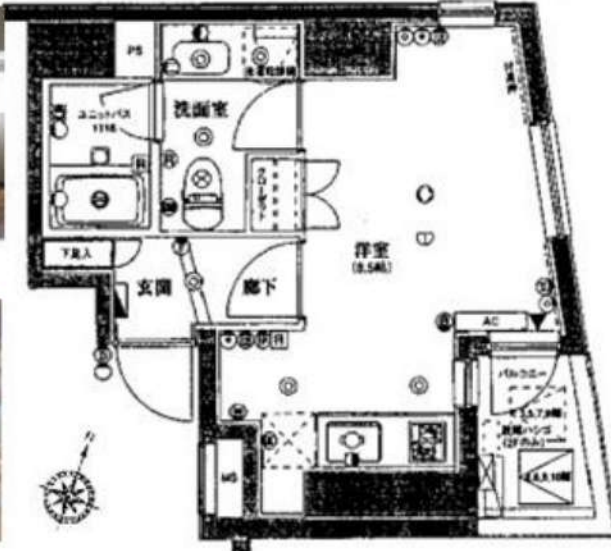
あずま通り店 新宿区歌舞伎町1-8-3良川ビル2階
TEL: 03-6205-5732

エスコートノヴェル南麻布

敷金**0**ヶ月、礼金**0**ヶ月

保証金**1**ヶ月 ※契約時全額償却

都営地下鉄大江戸線
「麻布十番」徒歩**3**分



物件名称	エスコートノヴェル南麻布 201号室				
間取	1R				
賃料条件	賃料	115,000			円/月
	共益費	10,000円/月			
	敷金	無	礼金	無	保証金
入居時期	入居中・4/15退去	2024年5月中旬入居可能			

物件所在	東京都港区南麻布1-7-40			
交通	都営地下鉄大江戸線	麻布十番	駅徒歩	3分
	東京外南北線	麻布十番	駅徒歩	3分
建物の構造・規模	鉄筋・コンクリート造	地上11階建	所在階	2階
	専有面積	25.48	m ²	方敷
竣工年月	2003年5月			
契約期間	普通賃貸借 2年(更新可)			
更新料	新賃料1ヶ月分	更新事務手数料	新賃料0.275ヶ月分(税込)	
解約予告	2ヶ月前			
返却条件	有 1年未満の解約時総賃料1ヶ月分相当額			
賃料保証条件	区分	必須 クレディセゾン、ルームバンクインシュア、他		
	条件	初回保証料:家賃総額の50%、年間保証料:10,000円 ※審査状況により内容変更となる場合有		
保険	貸主指定保険に加入	2年	20,000円	
搬入費用	25,300円(税込)			
その他初期費用	契約事務手数料:5,500円(税込) 24時間緊急サポート料:2年 16,500円(税込)※必須			
退去時費用(退去時精算)	ルームクリーニング費用:46,200円(税込)※mにより金額変更となる場合有 設備機器清掃料:1台につき11,000円(税込)			
備考	管理:巡回 SOHO不可 事務所不可 楽器不可			

※図面と現況が異なる場合、現況優先といたします。

駐車場	無し	設備	オートロック、TVモニター付きインターホン、メールボックス、宅配ボックス、防犯カメラ、エレベーター、クローゼット、エアコン、敷地内ゴミ置き場、浴室乾燥機、シューズボックス、フローリング、システムキッチン、2口ガスコンロ、独立洗面台、シャワートイレ、室内洗濯機置場
バイク置場	無し		
駐輪場	有り ※空き要確認		
共有部管理会社	(株)東急コミュニティー TEL0120-100-019	利用の制限など	-

※上記共有設備は空き状況が変わることがあります。最新の空き状況等は共有部管理会社へお問合せください。

新宿本店 新宿区新宿3-21-4新宿ニューターワビル1階
TEL: 03-6279-2032



みずびや
水商売の部屋



あずま通り店 新宿区歌舞伎町1-8-3良川ビル2階
TEL: 03-6205-5732

★フリーレント1ヵ月(賃料のみ)

Excerosa芝公園 401号室

1K

120,000円

管理費 20,000円

礼金 無

敷金 無

都営三田線「芝公園」徒歩4分

都営浅草線「大門」徒歩4分

都営大江戸線「大門」徒歩4分



- オートロック
- 防犯カメラ
- 宅配BOX
- ダブルロック
- 浴室乾燥機
- 独立洗面台
- BT別
- 温水洗浄便座
- 角部屋
- システムキッチン
- 都市ガス
- ディンプルキー
- 24時間換気
- 設置済
ガスコンロ
設置済
- 2F以上
- バルコニー
- 室内洗濯機置場
- エアコン

※最新の空室・申込状況はイタンジにてご確認ください

所在	東京都港区芝公園2丁目2-10		
間取詳細	洋室9.1畳		
構造・階建	RC 4階 / 10階建		
専有面積	25.56㎡	物件種別	マンション
築年月	2019年2月	開口向き	東
入居時期	2024年5月下旬	更新料	1ヶ月(新賃料)
損保	要 18,000円 2年	連帯保証人	不要
契約期間	普通借家2年		
保証会社	(株式会社エポスカード) 保証料(初回契約時)50%、保証料(月額)1%、		
駐車場	無	駐輪場	有/550円
入居諸条件	外国人可、ペット不可、ナイトワーク可		
その他費用	鍵交換費用66,000円、24時間緊急サポート(2年間分)16,500円(入居時)、CATV使用料748円(月額)		
周辺施設	ユニクロ済会中央病院店まで1132m、マルエツ浜松町二丁目店まで766m、ファミリーマート芝増上寺前店まで177m、スギ薬局芝大門店まで252m、やまや		
設備	都市ガス、宅配ボックス、浴室乾燥機、バストイレ別、エレベーター1基、室内洗濯機置き場、エアコン付き、シャワートイレ付き、システムキッチン、インターホン、オートロック、防犯カメラ、駐輪場、光ファイバー、ダブルロック、ディンプルキー、外観タイル張り、24H換気システム、CATV(有料)		
備考	【短期解約違約金の規定有】1年以内の解約で賃料・管理費1ヵ月分相当額		

※掲載情報と現状が異なる場合は現状が優先となります

新宿本店

新宿区新宿3-21-4新宿ニューパークビル1階
TEL: 03-6279-2032



みずばや
水商売のお部屋



あずま通り店

新宿区歌舞伎町1-8-3泉川ビル2階
TEL: 03-6205-5732

ジェノヴィア田町スカイガーデン — ペット可 築浅デザイナーズレジデンス —

GENOVIA Tamachi skygarden

JR山手・京浜東北 線

田町 駅 徒歩 13 分

ゆりかもめ 線

芝浦ふ頭 駅 徒歩 5 分

物件設備

■TVモニター付オートロック	■浴室換気乾燥機
■宅配ボックス	■独立洗面台
■メールボックス	■シャワートイレ
■防犯カメラ	■フローリング
■エレベーター	■クローゼット
■シューズボックス	■エアコン
■室内洗濯機置場	■バルコニー
■2口ガスキッチン	■WiFi / インターネット無料 (FGBB)
■シングルレバー混合水洗	■駐輪場
■バス・トイレ独立	

図面と現状が相違する場合、現状優先となります。

ペット飼育可能



Aタイプ 室内

ペット飼育可能 ※敷金1ヶ月追加(償却)

■エアコン内部洗浄費 13,200円/1基(退去時)
■クリーニング費用 ~30㎡ 36,000円(税別)(退去時)

名称/ジェノヴィア田町スカイガーデン

【物件概要】所在地/東京都港区海岸3丁目18-24 構造/鉄筋コンクリート造 規模/8階建 竣工/2020年3月

【契約条件】礼金 0ヶ月 敷金 0ヶ月 / 2年普通賃貸借契約(更新料 新賃料の1ヶ月) / 火災保険:16,000円

鍵交換費:26,400円 / 要保証会社加入 / 早期解約損害金 1年未満:賃料の1ヶ月(フリーレント適用時 1年未満:賃料の2ヶ月、2年未満:賃料の1ヶ月)

新宿本店 新宿区新宿3-21-4新宿ニュータウンビル1階
TEL:03-6279-2032



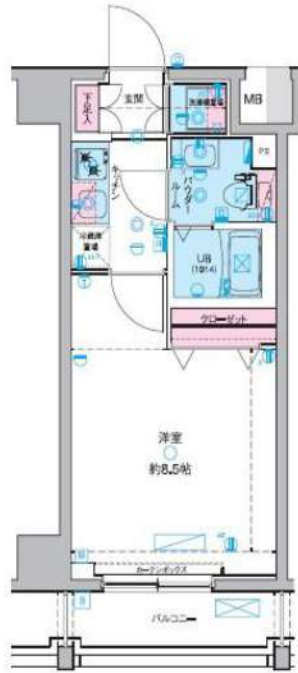
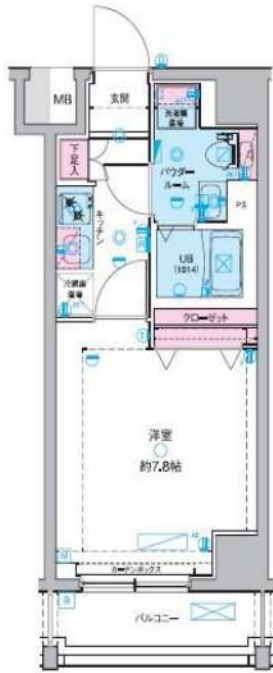
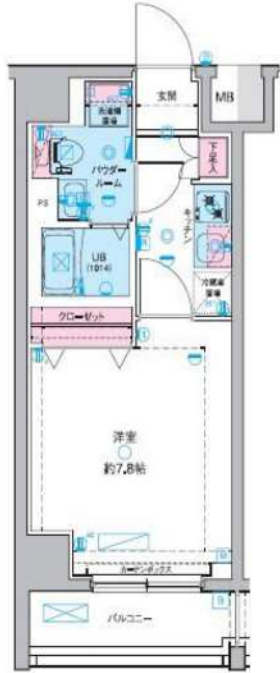
みずべや
水商売のお部屋



あずま通り店 新宿区歌舞伎町1-8-3良川ビル2階
TEL:03-6205-5732

ROOM PLAN

D type			C type			B type			A type			E type			101号室 6.6 J のロフト付
専有面積	25.87	m ²	専有面積	25.87	m ²	専有面積	25.67	m ²	専有面積	26.07	m ²	専有面積	26.10	m ²	
バルコニー面積	3.79	m ²	バルコニー面積	3.79	m ²	バルコニー面積	3.79	m ²	バルコニー面積	3.79	m ²	バルコニー面積	3.79	m ²	



LOFT

号室タイプ入居可能時期

703	C	6/18 ~
302	B	5/29 ~
101	E	6/27 ~

8	804 D	803 C	802 B	801 A
	RENT	RENT	RENT	RENT
7	704 D	703 C	702 B	701 A
	RENT	125,000円	RENT	RENT
6	604 D	603 C	602 B	601 A
	RENT	RENT	RENT	RENT
5	504 D	503 C	502 B	501 A
	RENT	RENT	RENT	RENT
4	404 D	403 C	402 B	401 A
	RENT	RENT	RENT	RENT
3	304 D	303 C	302 B	301 A
	RENT	RENT	122,000円	RENT
2	204 D	203 C	202 B	201 A
	RENT	RENT	RENT	RENT
1	駐輪場	101 E 募集準備中	ゴミ置場	エントランス 管理室

西向き

Wi-Fiインターネット
無料で使い放題
※プロバイダー
：ファイバーゲート

共益費：15,000円

図面と現状が相違する場合、現状優先となります。



海が見えるレストラン「Q'on」



芝浦シェークリーム倶楽部

徒歩圏内
おススメスポット
多数！



第12宮庭マンション 202

物件種別	間取り	賃料	管理費等
マンション	1R	135,000円	21,000円

東京メトロ副都心線「北参道」駅まで徒歩3分!「原宿」駅まで徒歩10分!分譲賃貸マンション

東京メトロ副都心線「北参道」駅まで徒歩3分!「原宿」駅まで徒歩10分!分譲賃貸マンション

外観

その他

間取り図


※図面と異なる場合は現況を優先となります。

敷金/保証金	0円	礼金/権利金	135,000円
敷引/償却金	0円	更新料	1.5ヶ月(新賃料)
更新事務手数料			
その他費用			
物件所在地	東京都渋谷区千駄ヶ谷3丁目2-8		
交通	山手線 原宿駅 徒歩10分 東京メトロ副都心線 北参道駅 徒歩3分 中央・総武線各停 千駄ヶ谷駅 徒歩10分		
間取り詳細			
構造	鉄筋コンクリート 2階 / 9階建		
面積	38.88㎡	向き	東
築年月	1970年10月	契約期間	普通借家契約 2年
退去日		入居時期	即入居
駐車場			
設備	ガス給湯, バス・トイレ別, シャワー, 2口コンロ, ガスキッチン, 温水洗浄便座, エアコン, 室内洗濯機置場, 押入, BS, モニタ付オートロック, シュースボックス, クローゼット, フローリング, トイレ有, ガスコンロ, ユニットバス, バス有, 追い焚き風呂, システムキッチン, 洗面化粧台, TVインターホン, デザイナーズ, エレベーター, 外壁タイル張り		
入居諸条件	二人入居可		
損害保険	要 25,000円(2年)		
保証会社	必須 保証会社必須/～50%		
備考	■入居中サポート/21450円 ■抗菌代/17600円 ■事務手数料/11000円 ■保証会社必須/～50% ■保険/25000円 ■鍵費用/25300円 ■契約期間(2年普借)※違約金有★AZPの賃料+1万円でスーパーゼロプラン適用★0		

新宿本店

新宿区新宿3-21-4新宿ニュータワービル1階
TEL: 03-6279-2032



みずべや
水商売のお部屋

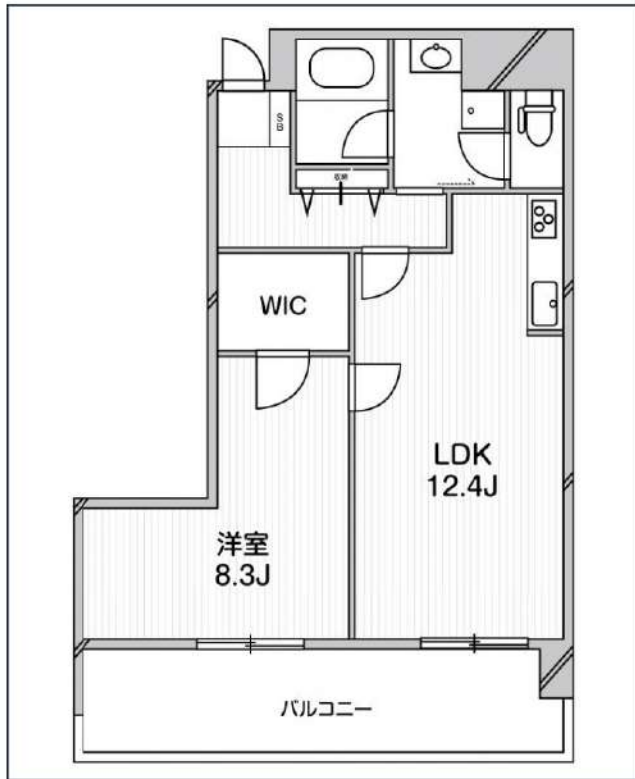


あずま通り店

新宿区歌舞伎町1-8-3良川ビル2階
TEL: 03-6205-5732

アーバンフラッツ芝浦

JR山手線「田町」徒歩10分
都営三田線「三田」徒歩11分
ゆりかもめ「芝浦ふ頭」徒歩7分



号室	賃料	
607	174,000円	

管理費	14,000円		
敷金	174,000円	礼金	0円
所在地	東京都港区芝浦2丁目8-3		
構造・階建	SRC 6階部分 / 地上10階、地下0階		
築年月	1996年8月	総戸数	70
間取り	1LDK	専有面積	51.5㎡
契約期間	普通借家2年	開口向き	北
保険		連帯保証人	指定しない

保証会社			
その他費用	鍵交換費用22,000円 税込、Goodプレミアムα (24Hサポートのみ) 11,000円 税抜(入居時)、住宅総合保険(フレックス)28,000円 非課税(入居時)、Goodプレミアムα 登録料2,000円/税抜(入居時)		
入居時期	2024年4月下旬	退去予定日	—

備考
特約等につきましてはGoodリアルエステート仲介会社様専用サイトの部屋詳細をご確認下さい。

- オートロック
- 宅配ボックス
- 専用ゴミ置き場
- 追い焚き
- ウォシュレット
- エレベーター
- 礼金0
- 洗面所独立
- 洗濯機置場室内
- バス・トイレ別
- コンロ3口
- システムキッチン
- エアコン
- 下駄箱
- 集合ポスト
- フローリング
- 外観タイル張り

※現況と図面に相違がある場合は、現況優先となります。

新宿本店 新宿区新宿3-21-4新宿ニュータワービル1階
TEL: 03-6279-2032



みずべや
水商売のお部屋



あずま通り店 新宿区歌舞伎町1-8-3良川ビル2階
TEL: 03-6205-5732

更にフリーレント1か月ダブルキャンペーン開催中！！
～大型犬1匹若しくは小型ペット2匹まで飼育可能～

Access

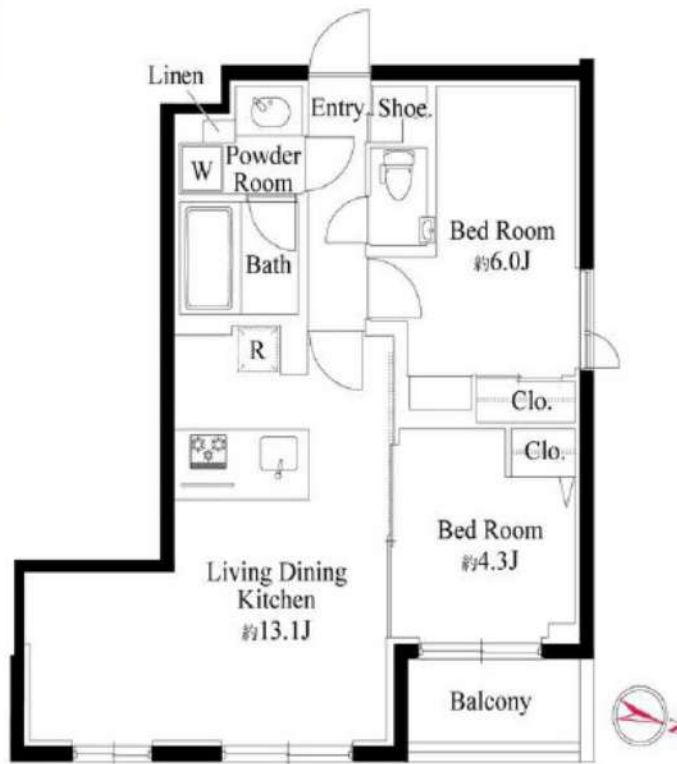
東京メトロ日比谷線
「六本木」駅徒歩 4分

都営大江戸線
「六本木」駅徒歩 8分



- スタイリッシュでお洒落な外觀
- TVモニター付オートロックシステム
- 共用部に防犯カメラ設置 (6台)
- 監視カメラの付いたエレベーター
- セキュリティに優れたハンズフリーキー
- 室内を快適に保つエアコン設置 (3基)
- 3口ガスキッチン(グリル・食洗器付)
- 暖房便座付温水シャワートイレ
- 追い焚き・お湯張り機能付きバス
- 雨天・冬は必須!浴室換気暖房乾燥機

- ★インターネットWi-Fi使い放題
- ↑詳細は《つなぐネットチャット》から
- ★ペット飼育可能(敷金1ヶ月)
- ↑(大型犬は1匹・小型は2匹まで)↑
- ★便利なペット専用の足洗い場
- ★SOHO利用可(敷金1ヵ月)
- BS/CS110[®](別途費用)
- 駐輪場・バイク置場設備有※要確認
- 24時間利用可能敷地内ゴミ置き場
- 24時間利用可能宅配ボックス



0301 号室 専有面積 50.15㎡

間取 2LDK

賃料 432,000 円/月

共益費 18,000 円/月

物件概要

所在地 / 東京都港区西麻布3丁目2-41
構造・規模 / 鉄筋コンクリート造 4階建
総戸数 / 16 戸
築年月 / 2024年01月09日
入居日 / 即可

契約条件

敷金1ヶ月・礼金0ヶ月

C保証システム利用料(家賃総額の50%～)
↑エボス保証にて成約となった場合、年次保証料2万円
24Hサポート料22,000円/2年
室内抗菌処理代17,600円事務手数料11,000円
当社指定賃貸入居者総合保険加入の事(別途費用)
賃料口座引落し(口座振替手数料要確認)
普通賃貸借2年契約※水相談・風不可
早期解約違約金:2年未満1ヶ月
☆キャンペーンは4/末までの成約者様限定
鍵追加代:1本最大33,000円
★GTN保証会社利用相談可
※当社指定引越し業者有

24時間安心サポート

設備のトラブルに24時間365日の受付体制

医療健康サービス 24

看護師が24時間365日ご相談に応じます。

※図面と現況が異なる場合、現況優先とさせていただきます。
※退去時清掃費用、更新時更新費用等がございます。

新宿本店 新宿区新宿3-21-4新宿ニュータワービル1階
TEL: 03-6279-2032



みずべや
水商売のお部屋



あずま通り店 新宿区歌舞伎町1-8-3良川ビル2階
TEL: 03-6205-5732