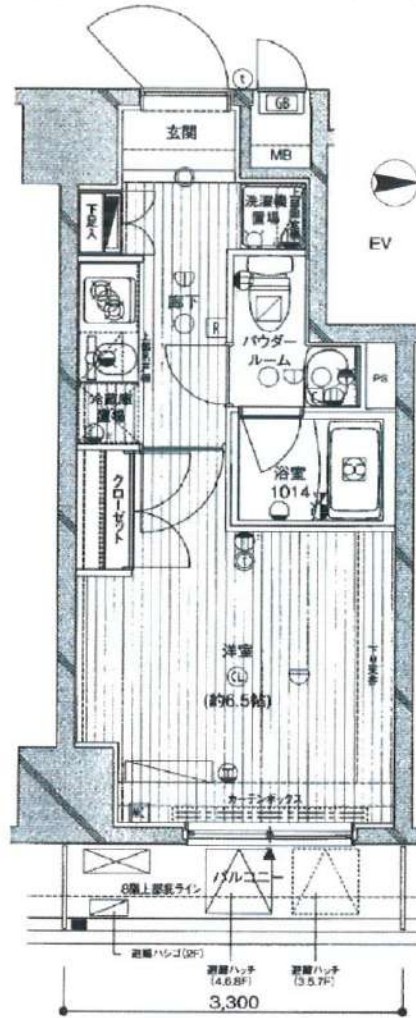


FOR  
RENT

賃料 77,000 円  
管理費 12,000 円

- JR京浜東北線・京急多摩川線・池上線  
「蒲田駅」徒歩7分
- 京急池上線「蓮沼駅」徒歩4分

メインステージ西蒲田  
705 号室



所在地	東京都大田区西蒲田7丁目55-5
間取	1K
建築年月	2010年6月
専有面積	22.40㎡
月額賃料	77,000 円
月額管理費	12,000 円
敷金・礼金	敷金 0 ヶ月 礼金 1 ヶ月

契約期間	普通賃貸借契約 2年間
構造・階層	RC造 地上9階建
開口向き	東
現況	空き予定(4/5退去・5/5解約予定)
引渡	相談

設備等	<ul style="list-style-type: none"> <li>○オートロック○駐輪場○H<sup>+</sup>位置き場○駐車場○防犯カメラ</li> <li>○宅配ボックス○エレベーター○敷地内ゴミ置き場○カーポート</li> <li>○エアコン○ストレージ○H<sup>+</sup>収納○カーペット○シューズボックス</li> <li>○室内洗濯機置場○モニター付きインカメラ○温水洗浄便座</li> <li>○独立洗面台○浴室換気暖房乾燥機</li> </ul>
-----	---

備考	<ul style="list-style-type: none"> <li>●保証会社:利用必須(賃料総額50%～、月々賃料総額の1.1%)</li> <li>●早期解約違約金有:1年未満解約/賃料総額の1ヶ月分</li> <li>●解約予告:2ヶ月前</li> <li>●更新料:新賃料の1ヶ月分</li> <li>●更新事務手数料:新賃料の0.25ヶ月分(税別)</li> <li>●ルームクリーニング費用:40,000円(税別)/解約時</li> <li>●エアコンクリーニング費用:15,000円(税別)/基/解約時</li> <li>●家財保険料:18,000円/2年間</li> <li>●24時間サポート料:15,000円(税別)/2年間</li> <li>●鍵交換費用AL:連動無:30,000円(税別)～/任意 AL連動有:44,000円(税別)～/任意</li> </ul>
----	--



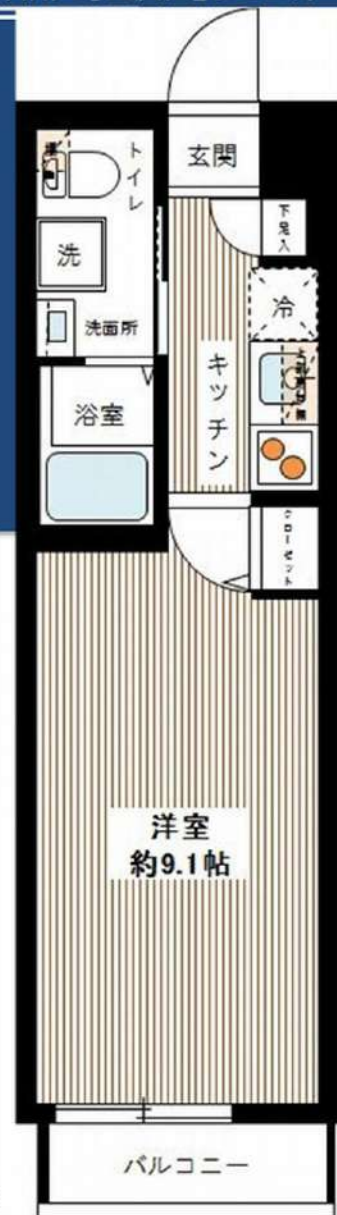
新宿本店 新宿区新宿3-21-4新宿ニューターワビル1階  
TEL: 03-6279-2032



みずべや  
水商売のお部屋



あずま通り店 新宿区歌舞伎町1-8-3良川ビル2階  
TEL: 03-6205-5732



### ■ 物件概要

- 名称 / XEBEC池上Ⅱ (ジーベック池上Ⅱ)
- 所在地 / 東京都大田区池上3丁目4番10号
- 構造 / 鉄筋コンクリート造 地上5階建て
- 竣工 / 2015年4月
- 交通 / 東急池上線『池上』駅徒歩8分  
東急池上線『千鳥町』駅徒歩11分

### ■ 賃貸条件

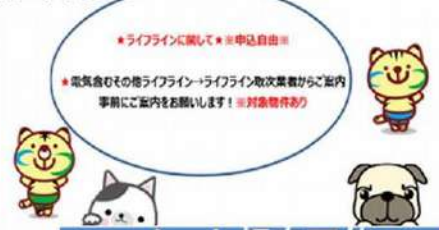
- 礼金 / 1ヶ月
- 敷金 / 0ヶ月
- 更新料 / 新賃料1.5ヶ月分
- 火災保険 / 18,000円
- 条件 / 文書事務手数料 5,500円(税込)  
鍵交換費用 27,500円(税込)  
振替事務手数料 330円(税込) / 月  
短期解約違約金有り(1年未満1ヶ月)  
ステージ安心サポート24 19,800円(税込)
- その他 / 保証会社加入のこと  
保証人不要プランご相談可能  
初回保証料: 毎月支払額の50%  
※学生プラン有り: 初回保証料 10,000円～  
月額保証料 700円  
※保証会社利用しない場合は、敷金2ヶ月

～ご利用保証会社～  
エポスROOM iD・ルームバンクインシュア  
※留学生プラン 初回: 毎月支払い合計額の100% (最低保証40,000円)  
月額保証料 700円  
外国人サポートプラン利用料 10,800円/年 (初年度より)  
※初期費用のお支払いにクレジットカード決済をご利用可  
※法人様契約の際の諸条件は別途お問い合わせください

### ■ 設備概要

- ・TVモニター付オートロック
- ・エアコン完備
- ・室内洗濯機防水パン
- ・ウォシュレット
- ・24時間換気システム
- ・クローゼット
- ・BS/CS/CATV(J-com大田)
- ・宅配BOX・メールボックス
- ・全室Wi-Fi 完備
- ・2口ガスシステムキッチン
- ・浴室換気暖房乾燥機
- ・独立洗面化粧台
- ・インターネット無料(シーファイブ) ※他回線不可
- ・24時間対応ゴミ置場
- ・エレベーター1基
- ・駐輪場有 (※空き・料金要確認)

### ※参考写真



ネット無料

独立洗面台

**\*ペット飼育可能\***  
※猫・小型犬いずれか1匹  
飼育時は敷金プラス1ヶ月(預かり)  
(体長50cm未満、体重10kg以内)

### 【募集条件】

号室	賃料	間取り	専有面積	現況
303	87,000円	1K	25.65㎡	4/28空予定
管理費 8,000円				

※ 退去時、管轄の指定業者による室内のクリーニング費用(44,000円・税込)・エアコン内部洗浄(14,300円・税込/台)は借主様負担となります。

図面と現況が異なる場合は、現況優先と致します

**新宿本店** 新宿区新宿3-21-4新宿ニュータウンビル1階  
TEL: 03-6279-2032



**みずべや**  
水商売のお部屋



**あずま通り店** 新宿区歌舞伎町1-8-3良川ビル2階  
TEL: 03-6205-5732

# セジヨリ鶯の木 106

物件種別	間取り	賃料	管理費等
マンション	1DK	90,000円	15,000円

**【Wi-Fiインターネット無料※イーブロード】ペット1匹飼育可♪築浅賃貸マンション!**

【Wi-Fiインターネット無料※イーブロード】ペット1匹飼育可♪築浅賃貸マンション!

敷金/保証金	0円	礼金/権利金	0円
敷引/償却金	0円	更新料	1ヶ月(新賃料)
更新事務手数料			
その他費用			
物件所在地	東京都大田区鶯の木3丁目30-5		
交通	東急多摩川線 鶯の木駅 徒歩7分 東急池上線 久が原駅 徒歩13分		
間取り詳細	洋室 4.4畳		
構造	鉄筋コンクリート 1階 / 4階建		
面積	25.83㎡	向き	北西
築年月	2022年8月	契約期間	普通借家契約 2年
退去日		入居時期	2024年6月20日
駐車場	バイク置き場		
設備	24時間換気システム, 浴室乾燥, ガス給湯, バス・トイレ別, CS, シャワー, 2口コンロ, ガスキッチン, 温水洗浄便座, エアコン, 室内洗濯機置場, 押入, BS, シューズボックス, モニタ付オートロック, 洗面化粧台, ネット使用料不要, クローゼット, フローリング, トイレ有, TV付浴室, ガスコンロ, ユニットバス, バス有, 追い焚き風呂, システムキッチン, TVインターホン, デザイナーズ, エレベーター, 外壁タイル張り, 宅配BOX		
入居諸条件	ペット可, 事務所不可, 二人入居可		
損害保険	要 23,000円 (2年)		
保証会社	必須 Jリース・セゾン30%、オリコ50%		
備考	■更新料/新賃料の1.00ヶ月 ■Jリース・セゾン30%、オリコ50% ■鍵費用/22000円 ■保険/23000円 ■必要書類 申込時/公の身分証明、収入証明 ■契約時/住民票 ■ペット飼育時条件有 ■短期違約金1年未満賃料1ヶ月分		

外観



その他



間取り図



※図面と異なる場合は現況を優先となります。

**新宿本店**

新宿区新宿3-21-4新宿ニュータウンビル1階  
TEL: 03-6279-2032



**みずべや**  
水商売のお部屋



**あずま通り店**

新宿区歌舞伎町1-8-3良川ビル2階  
TEL: 03-6205-5732

# 仮) 大田区蒲田本町1丁目マンション 0407

新築！交通の利便性良好！  
ペット飼育可（小型犬or猫1匹迄）・2人入居相談可能！



賃貸条件	賃料 敷金	110,500円 0ヶ月	共益費 礼金	12,000円 0ヶ月
所在地	東京都大田区蒲田本町1丁目9-7			
交通	京浜東北線「蒲田」駅 徒歩10分			
	京急本線「京急蒲田」駅 徒歩13分			
	東急池上線「蒲田」駅 徒歩10分			
種別	賃貸マンション		構造	鉄筋コンクリート
規模	地上5階建て/4階部分		間取	1DK
専有面積	25.51㎡		築年数	2024年1月
入居可能日	即時		現況	空家
更新料	新賃料の1.5ヶ月		向き	北
保険	18,400円(2年)		鍵交換代 ※税込	0円
保証会社	【シノケン】月額総賃料の50%～(最低保証料5万円)/次年度以降10000円～ ※引落とし手数料660円(税込)※別紙申込書が必要となります。弊社HP上の申込書タブよりシノケン申込書をダウンロード頂き、ご記入の上アップロード下さい(6枚全てお送りください)			
費用	プレミアデスク2年(税込)：16,500円			
	害虫バリア(税込)：16,500円			
	契約時ルームクリーニング費用(税込)：44,000円			
必要書類	■審査時：顔写真付き身分証・在籍証明・シノケン保証会社申込み書 ※申込書をダウンロードし、お申込時にご提出ください。 ■契約時：無			
その他	ペット	可能	楽器	不可
	事務所	不可	法人	可
	駐輪場	有	バイク	有
	駐車場	有	トランク ルーム	無
	先行	契約	インター ネット	無料
備考	■短期解約違約金：1年未満2カ月 ■解約予告：2カ月前 ■プレミアデスク代の中に登録料4,400円(税込)を含みます。 ■PET飼育時 礼金1ヶ月 ■駐輪場等の共用部については【共用管理】まで直接問合せ下さい。 ■本物件は電子契約となります。			
共用管理	株式会社シノケンファシリティーズ 03-6860-3110			

※写真は参考となります



セブンイレブン 大田区蒲田本町2丁目店まで368m  
セブンイレブン 大田区中六郷店まで383m



※図面と現況が異なる場合は、現況優先となります。情報掲載日 2024/2/23

新宿本店 新宿区新宿3-21-4新宿ニューターワビル1階  
TEL：03-6279-2032



みずべや  
水商売のお部屋

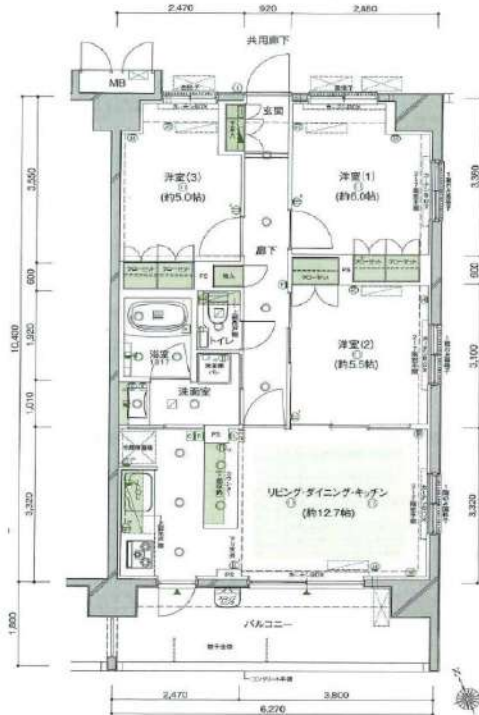


あずま通り店 新宿区歌舞伎町1-8-3良川ビル2階  
TEL：03-6205-5732

# プレシス大井町

406 号室

ファミリータイプ、人気の分譲マンションです！



**利回りくん**



特別に優待サービス  
**SYLA PREMIUM Club Off**  
**SYLA PREMIUM SUPPORT**  
住まいのトラブルや困りに対応いたします。

**【設備・条件その他】**

エレベーター、宅配ボックス、敷地内ごみ置き場、バルコニー、フローリング、全居室フローリング、エアコン、BS、CS、CATV、分譲賃貸、2面採光、全居室洋室、駐輪場、バイク置場、システムキッチン、パストイレ別、浴室乾燥機、追い焚き、温水洗浄便座、洗面所独立、24時間換気システム、クロゼット、シューズボックス、収納豊富、オートロック、モニター付きオートロック、保証会社利用可、外国人可、カップル向け、新婚さん向け、ファミリー向け

※図面と現況が異なる場合は現況を優先いたします。

**賃料**

260,000円

共益費	11,000円		
敷金	0ヶ月	礼金	1ヶ月

**所在地**

東京都品川区東大井1丁目

**交通**

京浜東北線大井町駅 徒歩10分

**建物**

構造・規模	鉄筋コンクリート・7階建		
所在階	4階	間取	3LDK
築年月	2014年7月	方角	南西
平米数	壁芯65.20㎡	バルコニー面積	11.28㎡
種別	普通借家契約	契約期間	2年

**契約**

解約予告	2ヶ月前（大手法人の場合相談可）		
更新料	1ヵ月	ペット	不可

**その他**

火災保険	20,000円	鍵交換代	27,500円
室内清掃費	82,500円（退去時）		
入居者サポート	SYLAプレミアムクラブ加入 24,200円（税込）/2年 更新時より 26,400円（税込）/2年		

**保証会社**

エルズサポート 他取り扱い有り  
 初回50%、月額保証料700円、月額事務手数料330円～  
 外国籍の方 エボスGTNを利用。初回保証料60%、月額保証料2%、年間保証料無し

**引渡**

入居時期	即時		
現況	空家	解約予定日	-

**備考**

- ◆お申込時、当社が運営するサービス「利回りくん」にも申込情報が登録されます。入居後、本登録を行う事ですぐにサービスを利用する事ができます。※本サービスの登録は無料です。
- ◆ペット飼育可の場合：ペット飼育時は敷金1ヶ月積み増し。
- ◆内見開始日はITANDI BBをご確認ください。
- ◆空き予定物件：先行契約のみ申込可

**新宿本店**

新宿区新宿3-21-4新宿ニュータウンビル1階  
 TEL：03-6279-2032



**みずびや**  
 水商売のお部屋



**あずま通り店**

新宿区歌舞伎町1-8-3良川ビル2階  
 TEL：03-6205-5732