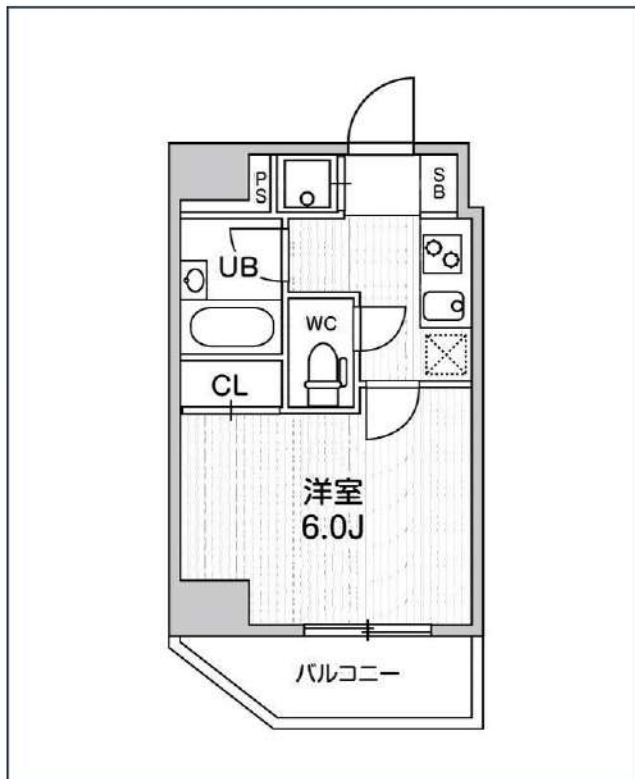
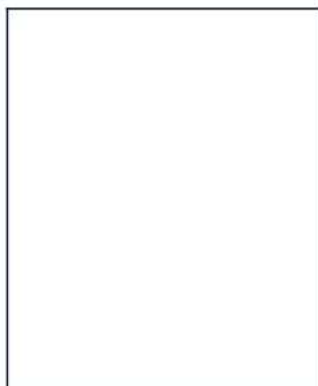
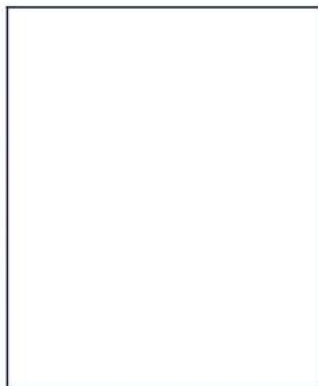


# コンシェルシア新橋

JR山手線「新橋」徒歩2分  
都営浅草線「新橋」徒歩3分  
都営大江戸線「汐留」徒歩5分



号室	賃料
1204	123,000円

管理費	12,000円		
敷金	123,000円	礼金	0円
所在地	東京都港区新橋4丁目19-4		
構造・階建	RC 12階部分 / 地上15階、地下0階		
築年月	2007年2月	総戸数	122
間取り	1K	専有面積	20.49㎡
契約期間	普通借家2年	開口向き	北西
保険		連帯保証人	指定しない

保証会社			
その他費用	鍵交換費用22,000円 税込、Goodプレミアムα 1,000円 税抜(月額)、住宅総合保険(フレックス)20,000円 非課税(入居時)、Goodプレミアムα登録料 2,000円/税抜(入居時)		
入居時期	2024年4月上旬	退去予定日	—

備考  
特約等につきましてはGoodリアルエステート仲介会社様専用サイトの部屋詳細をご確認下さい。/ ※全室FR1ヶ月(家賃のみ)1年未満の解約は短期解約違約金+FR期間の違約金がプラスになります。

インターネット 使用料無料	オートロック	宅配ボックス	専用ゴミ置き場	浴室乾燥機	ウォシュレット	エレベーター	礼金0	洗面所独立	照明器具	グリル	洗濯機置場室内
バス・トイレ別	コンロ2口	システムキッチン	エアコン	24H換気システム	下駄箱	防犯カメラ	光ファイバー	集合ポスト	フローリング	ベランダ/バルコニー	外観タイル張り

※現況と図面に相違がある場合は、現況優先となります。

新宿本店

新宿区新宿3-21-4新宿ニューターワビル1階  
TEL: 03-6279-2032



みずみえびす  
水商売のお部屋



あずま通り店

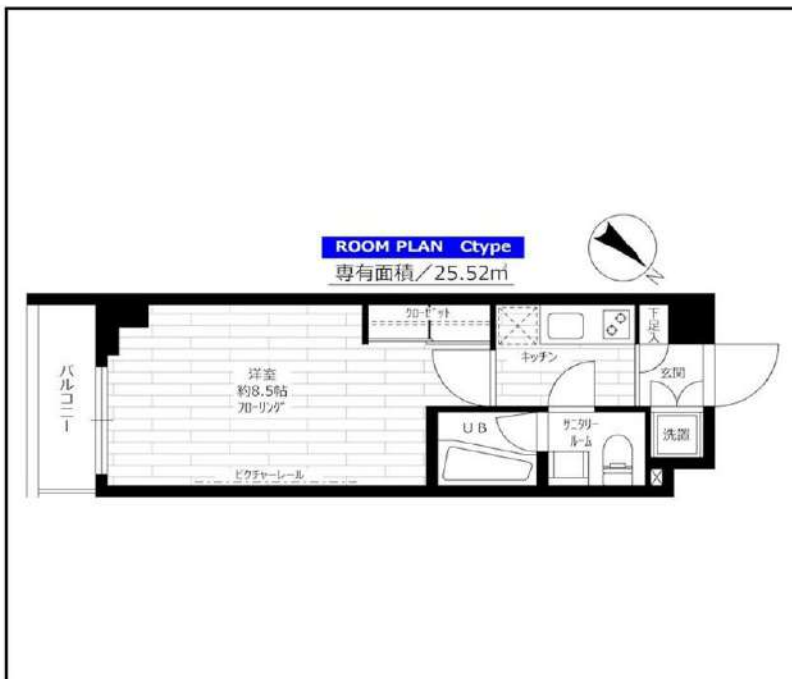
新宿区歌舞伎町1-8-3良川ビル2階  
TEL: 03-6205-5732

# 分譲型賃貸マンション

東京メトロ南北線 白金高輪駅まで 徒歩6分

都営浅草線 泉岳寺駅まで 徒歩12分

管理室,メールボックス,システムキッチン,ガスコンロ設置済,2口コンロ,ガスレンジ付,ガスキッチン,バス・トイレ別,脱衣所,浴室乾燥,温水洗浄便座,洗面所にドア,洗面化粧台,シャワー付洗面台,バス有,トイレ有,シャワー,エアコン,BS,CS,CAT V,ネット使用料不要,電話2回線,ネット専用回線,光ファイバー,LAN,TVインターホン,マルチメディアコンセント,インターホン,インターネット専用線配線済み,2F以上,防犯カメラ,オートロック,カードキー,モニタ付オートロック,給湯,エレベーター,24時間ゴミ出し可,風除室,敷地内ゴミ置き場,宅配BOX,24時間換気システム,冷房,暖房,外壁タイル張り,分譲タイプ,フローリング,室内洗濯機置場,クローゼット,シューズボックス,玄関収納,収納有,人感照明センサー



**インターネット使い放題!**  
★光ケーブル★  
(プロバイダ・契約料・通信料不要)  
※端末は各自のご負担となります。

※この図面は販売図面をもとに作成しております。図面と異なる場合は現況を優先となります。

## グランドコンシェルジュ白金高輪 アジュールコート

賃料	204号室 125,000円		
構造	鉄筋コンクリート造 地上階数 7階		
交通	東京メトロ南北線 白金高輪駅まで 徒歩6分		
所在地	東京都港区三田5丁目13-4		
完成	2011年2月	専有面積	25.52㎡
現況	空室	入居時期	2024年04月10日
敷金	1ヶ月	共益費	5,000円
礼金	2ヶ月	契約終了時 敷金償却	1ヶ月
契約期間	普通 2年間	解約予告	1ヶ月前
更新料	新賃料1ヶ月	火災保険	20,000円(2年)
保証会社	必須	保証人	不要
契約条件	[一時金] アクト安心ライフ24:16500円 鍵交換代:19800円 [月次費用] システム利用料:275円 初回保証料:月額費用の40%、1年毎に更新保証料10,000円。(GTN使用時50%~100%) ペット(不可), 外国人入居(相談), 楽器使用(不可), 事務所(不可), 法人(相談)		

★入居前に各種施工ができます! 防虫施工 22,000円 光触媒コーティング33,000円

新宿本店

新宿区新宿3-21-4新宿ニュータワービル1階  
TEL: 03-6279-2032



みずべや  
水商売のお部屋



あずま通り店

新宿区歌舞伎町1-8-3良川ビル2階  
TEL: 03-6205-5732



# 分譲型賃貸マンション

山手線 恵比寿（東京）駅まで 徒歩9分

東京メトロ日比谷線 広尾駅まで 徒歩8分

管理室、メールボックス、システムキッチン、対面式キッチン、ガスコンロ設置済、2口コンロ、ガスレンジ付、カウンターキッチン、ガスキッチン、バス・トイレ別、脱衣所、追い焚き風呂、浴室乾燥、温水洗浄便座、洗面所にドア、洗面化粧台、バス有、トイレ有、シャワー、エアコン、BS、CS、CATV、ネット使用料不要、ネット専用回線、光ファイバー、TVインターホン、インターホン、電話回線、インターネット専用線配線済み、2F以上、防犯カメラ、オートロック、ディンプルキー、モニタ付オートロック、給湯、エレベーター、24時間ゴミ出し可、風除室、敷地内ゴミ置き場、宅配BOX、24時間換気システム、冷房、暖房、外壁タイル張り、分譲タイプ、フローリング、室内洗濯機置場、クローゼット、シューズボックス、玄関収納、収納有、角住戸、2面採光



## ROOM PLAN Ftype

専有面積/31.22㎡



インターネット使い放題!

★光ケーブル★

(プロバイダ・契約料・通信料不要)

※端末は各自のご負担となります。

※この図面は販売図面をもとに作成しております。図面と異なる場合は現況を優先となります。

## ステージファースト恵比寿二番館

賃料	303号室 137,000円		
構造	鉄筋コンクリート造 地上階数 8階		
交通	山手線 恵比寿（東京）駅まで 徒歩9分		
所在地	東京都渋谷区恵比寿2丁目1-4		
完成	2006年7月	専有面積	31.22㎡
現況	空室	入居時期	2024年04月16日
敷金	1ヶ月	共益費	5,000円
礼金	2ヶ月	契約終了時 敷金償却	1ヶ月
契約期間	普通 2年間	解約予告	1ヶ月前
更新料	新賃料1ヶ月	火災保険	22,000円(2年)
保証会社	必須	保証人	不要
契約条件	<p>[一時金] 鍵交換代:19800円 アクト安心ライフ 24:16500円 [月次費用] システム利用料:275円                      初回保証料:月額費用の40%、1年毎に更新保証料10,000円。(GTN使用時50%~100%)                      ペット(不可)、外国人入居(相談)、楽器使用(不可)、事務所(不可)、法人(相談)</p>		

★入居前に各種施工ができます! 防虫施工 22,000円 光触媒コーティング33,000円

新宿本店 新宿区新宿3-21-4新宿ニュータウンビル1階  
TEL: 03-6279-2032



みずべや  
水商売のお部屋



あずま通り店 新宿区歌舞伎町1-8-3良川ビル2階  
TEL: 03-6205-5732



# JR山手線 恵比寿駅 徒歩14分

JR山手線 渋谷駅 徒歩18分

東京メトロ銀座線 表参道駅 徒歩16分

『東四丁目』バス停まで 徒歩2分 JR山手線 渋谷駅 西口まで『東四丁目』バス停より  
都営バス 渋谷駅前行 乗車7分 『渋谷駅前』 停下車 徒歩3分

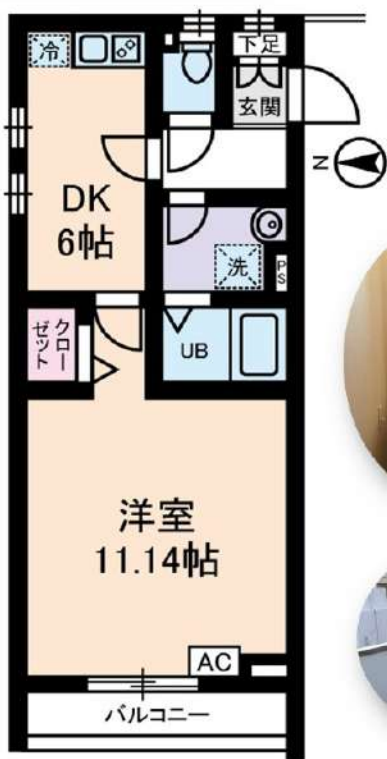


洋室  
約11帖  
で広々



國學院大学 徒歩2分!  
実践女子大学  
渋谷キャンパス  
徒歩8分!  
青山学院大学  
青山キャンパス  
西門まで徒歩13分!

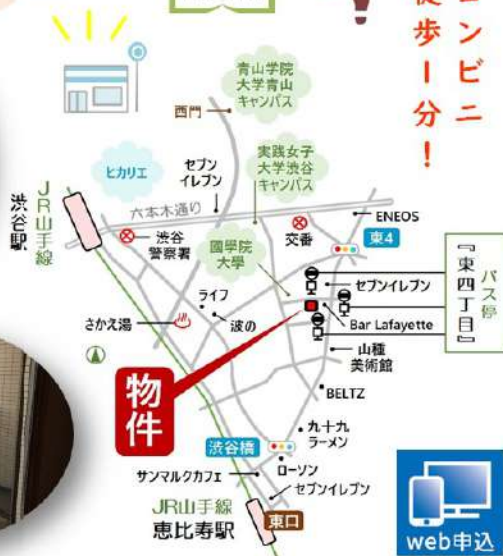
図面と相違する  
場合は、現況を  
優先致します。



恵比寿はもちろん  
渋谷や表参道駅  
等の人気エリア  
が徒歩圏内!



徒歩  
コンビ  
1分!



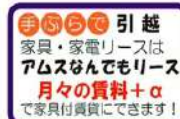
アイビー広尾		賃貸マンション	
401号室		間取り	1DK
賃料	142,000円		
共益費	5,000円		
敷金	1ヶ月	礼金	1ヶ月

住所	東京都渋谷区東4丁目11-9		
建物	構造・規模	鉄筋コンクリート造 4階建 4階	
	専有面積	38.8㎡	部屋向き 西
	築年月	2004年3月	
更新料	新賃料の1ヶ月分	償却/敷引	0円
入居可能予定日	即入居 契約期間 2年		

保証会社	ライフサポート株式会社(1年・更新可)※内容によってプランの変動あり ※初回保証料 (賃料+共益費)×50%~ 更新料:保証期間中の家賃滞回数(下記)により変動 ※滞回数は更新後リセット 0回-10,000円/1回-20,000円/2回-30,000円 3回-賃料(共益費込)の50%/4回以上-賃料(共益費込)の100% (最低保証更新料40,000円) ※保証料が月額賃料を超える場合は、月額賃料が上限となります。
保険	A-LIFE(2年掛捨てタイプ)家財保険・賠償責任保険 加入必須 1DK/1SLDK: 19,500円 (借家責任保険 1,000万円/家財保険 420万円)

- ◎契約時に別途鍵交換代 22,000円(税込)
- ◎事務手数料 5,500円(税込) ◎除面消臭代 17,600円(税込)
- ◎当社指定の火災保険加入の事
- ◎1年未満解約の場合、賃料1ヶ月(賃料+共益費)の違約金あり
- ◎口座振替手数料 440円(税込)
- ◎Nサポートをご利用頂く場合がございます(1,000円/月額)
- ◎審査内容により、連帯保証人を付けて頂く場合がございます
- ◎原則、当社指定の電力会社をご利用いただけます
- ※駐輪は禁止です

- ★オートロック
- ★宅配BOX
- ★光ファイバー
- ★インターホン
- ★ガスコンロ(2口)
- ★フローリング
- ★クローゼット
- ★エアコン ★追い焚き
- ★浴室乾燥機
- ★ウォシュレット
- ★室内洗濯機置場
- ★バルコニー ★角部屋



新宿本店 新宿区新宿3-21-4新宿ニューワークビル1階  
TEL: 03-6279-2032



みずべや  
水商売のお部屋



あずま通り店 新宿区歌舞伎町1-8-3良川ビル2階  
TEL: 03-6205-5732



# ZOOM渋谷神山町 202

物件種別	間取り	賃料	管理費等
マンション	1K	149,000円	9,000円


敷金/保証金	149,000円	礼金/権利金	149,000円
敷引/償却金		更新料	1ヶ月(新賃料)
更新事務手数料			
その他費用	<small>[-一時金] 鍵交換費用(税込): 33,000円                  [月次費用] 家財保険+付帯サービス(税込): 1,735円                  (備考) ■契約時: 当月分+翌月分の賃料・管理費をお支払い頂きます ■ペット飼育時: 敷金1ヶ月追加(別途飼育相則参照・要申請書) ■解約時: ルームクリーニング費用及び借主負担分の原状回復費用をお支払い頂きます</small>		
物件所在地	東京都渋谷区神山町17-1		
交通	東京メトロ千代田線 代々木公園駅 徒歩8分 小田急線 代々木八幡駅 徒歩9分 東急田園都市線 渋谷駅 徒歩10分		
間取り詳細	2階: 洋室 7.60畳		
構造	鉄筋コンクリート 2階 / 9階建		
面積	28.36㎡	向き	北西
築年月	2018年12月19日	契約期間	普通借家契約 2年
退去日	2024年4月23日	入居時期	2024年5月中旬
駐車場	要問合せ 駐輪場 バイク置き場		
設備	2口ガス 独立洗面台 脱衣室 浴室換気乾燥機 追焚 温水洗浄便座 室内洗濯機置場 床暖房 角部屋		
入居諸条件	ペット可		
損害保険			
保証会社	必須 トーシンライフ、オリコフォレントインシュア、全保連/保証料: 初回=賃料等×50%、月額=賃料等×1%		
備考	■民泊利用不可 ■自転車: 月額500円 バイク: 月額2,000円(契約時2年間一括払い※台数要確認) ■部屋タイプ: B ◆内見予約は『スマート内覧』◆■外国籍相談可(申込条件: 在留カード必須、日本語読み書き出来る方、連帯保証人必須: 日本人又は永住者) ■大手法人保証会社未加入時: 敷金・礼金を各1ヶ月追加		

外観



その他

間取り図



2.5F/バルコニー

※図面と異なる場合は現況を優先となります。

**新宿本店**

新宿区新宿3-21-4新宿ニュータワービル1階  
TEL: 03-6279-2032



**みずえびす**  
水商売のお部屋



**あずま通り店**

新宿区歌舞伎町1-8-3良川ビル2階  
TEL: 03-6205-5732

# ZOOM六本木 305

物件種別	間取り	賃料	管理費等
マンション	1K	149,000円	10,000円

敷金/保証金	149,000円	礼金/権利金	149,000円
敷引/償却金		更新料	1ヶ月(新賃料)
更新事務手数料			

その他費用  
[-一時金] 鍵交換費用(税込): 33,000円  
 [月次費用] 家財保険+付帯サービス(税込): 1,735円  
 (備考) ■契約時: 当月分+翌月分の賃料・管理費をお支払い頂きます ■ペット飼育時: 敷金1ヶ月追加(別途飼育相則参照・要申請書) ■解約時: ルームクリーニング費用及び借主負担分の原状回復費用をお支払い頂きます

物件所在地 東京都港区六本木5丁目13-13

交通 東京メトロ南北線 麻布十番駅 徒歩3分  
 都営大江戸線 麻布十番駅 徒歩3分  
 東京メトロ日比谷線 六本木駅 徒歩11分

間取り詳細 3階: 洋室 7.90畳, ロフト 6.20畳

構造 鉄筋コンクリート 3階 / 12階建

面積 26.67㎡ 向き 西

築年月 2016年3月2日 契約期間 普通借家契約 2年

退去日 2024年5月20日 入居時期 2024年6月上旬

駐車場 駐輪場 バイク置き場

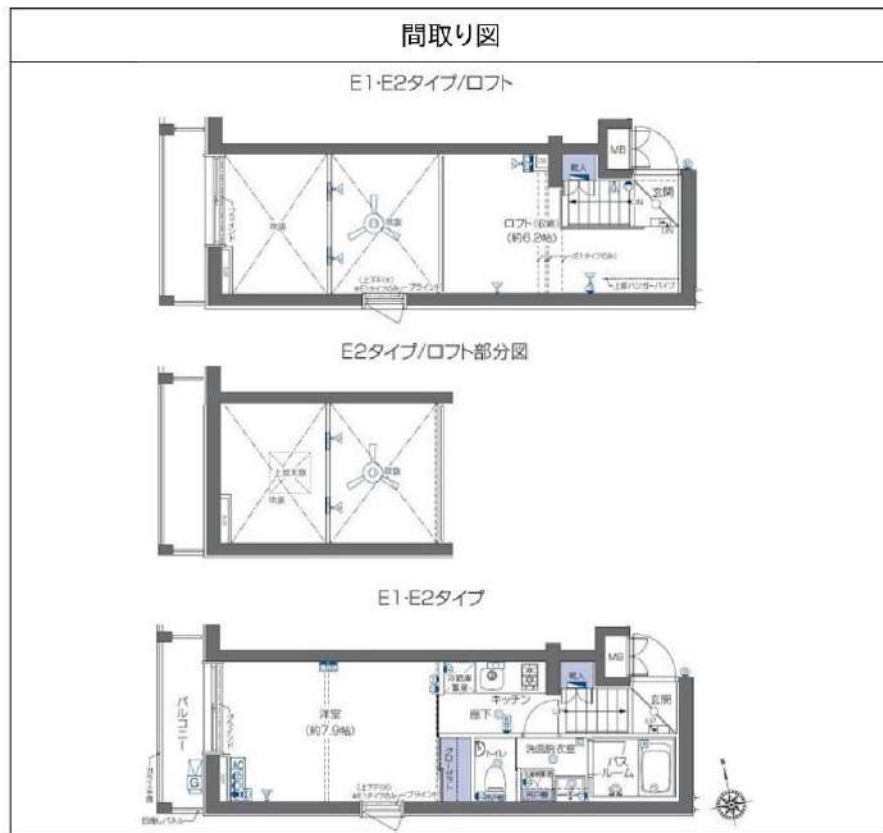
設備 2口ガス 独立洗面台 脱衣室 浴室換気乾燥機 追焚 温水洗浄便座 室内洗濯機置場 角部屋 二面採光

入居諸条件 ペット可, 二人入居可

損害保険

保証会社 必須 トーシライフ、オリコフォレントインシュア、全保連/保証料: 初回=賃料等×50%、月額=賃料等×1%

備考 ■民泊利用不可 ■自転車: 月額500円 バイク: 月額2,000円(契約時2年分一括払い※台数要確認) ■部屋タイプ: E2 ■外国籍相談可 (申込条件: 在留カード必須、日本語読み書き出来る方、連帯保証人必須: 日本人又は永住者) ■大手法人保証会社未加入時: 敷金・礼金を各1ヶ月追加 ◆内見予約は『スマート内覧』◆



※図面と異なる場合は現況を優先となります。

**新宿本店** 新宿区新宿3-21-4新宿ニューターワビル1階  
TEL: 03-6279-2032



**みずべや**  
水商売のお部屋



**あずま通り店** 新宿区歌舞伎町1-8-3良川ビル2階  
TEL: 03-6205-5732



# 築 浅

高級賃貸マンション

## V-style 幡ヶ谷

V-style HATAGAYA



アクセス 京王新線 幡ヶ谷 駅 徒歩 8 分



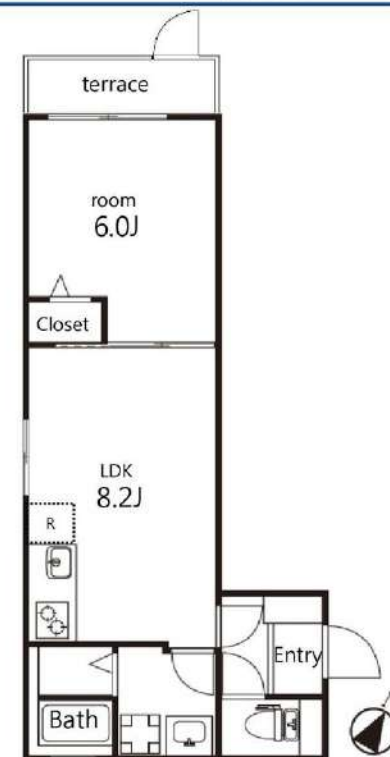
※他の部屋の写真です

※他の部屋の写真です

**Free Wi-Fi**  
インターネットの月額利用料が  
無料で使い放題です！

入居日から  
使用可能

Wi-Fi  
使い放題



※図面と現況が異なる場合は現況優先とさせていただきます。

賃料等

101号室 賃料 **151,000** 円 ●敷金 0ヶ月 ●礼金 0ヶ月 ●共益費 12,000円 1月下旬入居可

設備

- ◆オートロック ◆インターネット対応 ◆エアコン ◆浴室乾燥機 ◆モニター付インターホン ◆温水洗浄便座
- ◆独立洗面台 ◆2口IHコンロ ◆室内洗濯機置場 ◆フローリング ◆室内物干し ◆BT別 ◆レールライト

物件概要・備考

- 所在地/〒151-0072 東京都渋谷区幡ヶ谷3-8-3 ●構造規模/RC造 地上4階建 ●竣工/2023年3月 住戸20戸 ●契約期間/2年間(更新可) ●鍵交換費55,000円(税込、宅配BOX対応) ●家財保険料/18,000円(2年間) ●更新料/新賃料1ヵ月分
- 駐輪場(550円/月 税込) ●バイク置場2台(内1台原付限定 5,500円/月 税込) ●保証会社加入必須:クレディセゾン(初回:賃料等合計額40%),エポスカード,エルズサポート,GTN使用可) ※退去時にクリーニング費用をご負担頂きます。

**新宿本店** 新宿区新宿3-21-4新宿コートワビル1階  
TEL : 03-6279-2032



**みずぺや**  
水商売のお部屋



**あずま通り店** 新宿区歌舞伎町1-8-3良川ビル2階  
TEL : 03-6205-5732



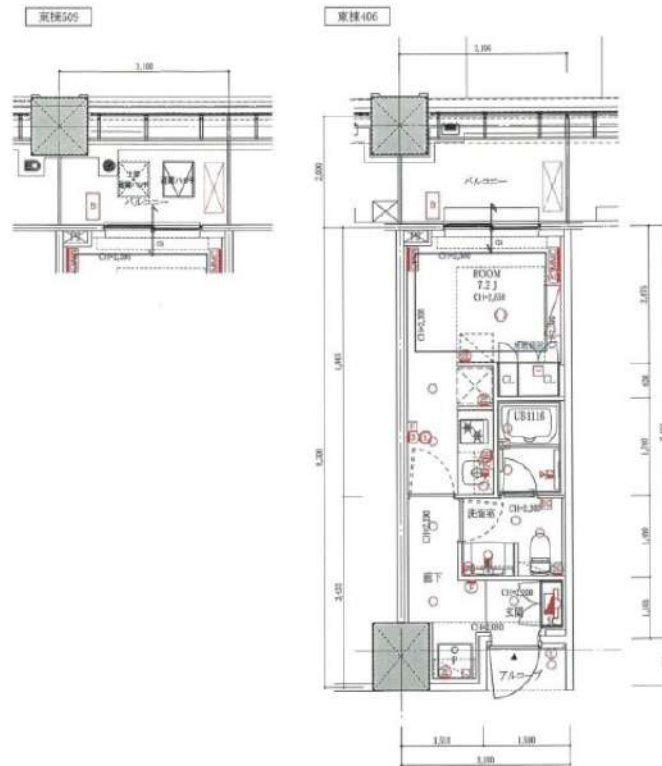
# 新築タワーマンション

防犯カメラ, 24時間有人管理, タワー型マンション, 分譲タイプ, 2F以上, オートロック, モニタ付オートロック, 24時間緊急通報システム, セキュリティ有り

## 【外観】



## 【間取り図】



※図面と現状が異なる場合は現状優先となります。

賃料	160,000円		
管理費等	0円	間取り	1R
敷金	1ヶ月	礼金	1ヶ月
敷引	-	保証金	-
償却金	-		
建物名	白金ザ・スカイ 東棟		
物件種別	マンション	号室	0509号室
建物所在地	東京都港区白金1丁目2-1		
交通	都営三田線 白金高輪 徒歩3分 東京メトロ南北線 白金高輪 徒歩3分		
間取詳細	洋室(7.2畳)		
構造・規模	鉄筋コンクリート 45階建 5階		
専有面積	24.37㎡	向き	南
築年月	2023年2月上旬	契約期間	定期借家契約 2年
入居時期	2024年4月16日予定	更新料	-
損害保険	有 15,000円 24ヶ月		
駐車場			
設備	エレベーター, エレベーター2基, エレベーター3基, エレベーター4基以上, ペット専用設備, 風除室, B3		
その他費用	[一時金] 退去時鍵交換費(契約時請求): 33,000円 AMLクラブサポート費(契約時請求): 16,500円 ハウスクリーニング費用(退去時請求): 49,500円		
入居諸条件	ペット不可 事務所不可 楽器等の使用不可 法人可		
保証会社	必須 賃料総額の50%～		
備考	定借2年 引越し業者指定 保証会社必須(工ボス) 退去時要清掃代 解約予告30日前		

情報更新日 2024年4月4日

No.12590509

新宿本店 新宿区新宿3-21-4新宿ニュータワービル1階  
TEL: 03-6279-2032



みずばや  
水商売のお部屋



あずま通り店 新宿区歌舞伎町1-8-3良川ビル2階  
TEL: 03-6205-5732



# 貸マンション

芝公園駅

ガリシアレジデンス芝公園 805

間取り  
1LDK

専有面積  
50.80㎡

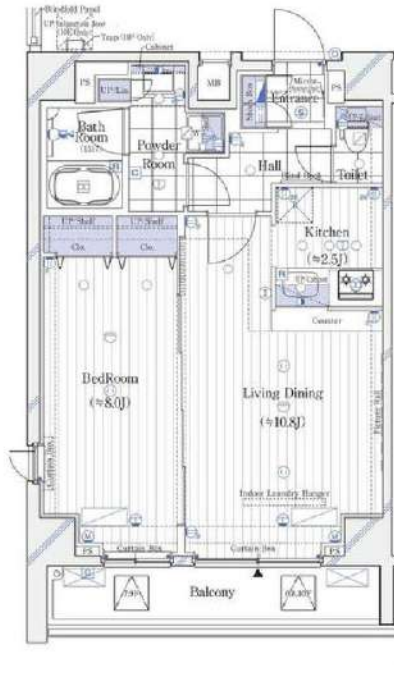
築年月  
2015年02月



インターネット利用無料！  
置き配対応物件！

チェックポイント！

駐輪場有(500円/月)、主要採光面：南向き、社宅可二人入居可、2面採光、デザイナーズ、常時ゴミ出し可能分譲タイプ、角部屋、24時間換気システム、B・T別シャワー・追焚機能浴室暖房浴室乾燥機、トイレ、温水洗浄便座、洗面所洗面台洗面所独立、ガスコンロ付、ガスコンロ可、3口以上コンロ、システムキッチン、タリル収納スペース、クローゼット、シューズボックス、人感センサー付照明、ダウンライト、室内洗濯機置場、洗濯機置場給湯、都市ガス、フローリング全居室、フローリング、冷暖房、エアコン、C S、B S端子、CATV、MMコンセント、インターネット対応、インターネット使用料無料、ダブルロックドアオートロック、モニタ付オートロック、モニ...



物件種目	貸マンション
最寄駅	芝公園
間取タイプ	1LDK
賃料	260,000円
賃貸条件	礼金1ヶ月 敷金1ヶ月 保証金なし

物件所在地	東京都港区芝3丁目		
交通	都営三田線 芝公園 徒歩3分		
建物	建物名	ガリシアレジデンス芝公園 805	
	構造・規模	RC 10階建/8階部分	
	使用部分積	50.80㎡	
	間取内訳	洋8 LDK 10.8	
築年月	2015年02月	契約期間	2年
管理費等	なし 共益費20,000円/月		
駐車場			
現況	居住中	2024年04月09日退去予定	入居可能時期 2024年4月下旬予定
設備	B・T別シャワー・追焚機能浴室暖房浴室乾燥機、トイレ、温水洗浄便座、洗面所洗面台、洗面所独立、ガスコンロ付、ガスコンロ可、3口以上コンロ、システムキッチン、タリル収納スペース、クローゼット、シューズボックス、人感センサー付照明、ダウンライト、室内洗濯機置場、洗濯機置場給湯...		
保険等	要		
備考	火災保険及び緊急24時間駆け付け、優待サービス等が付帯した入居者様への安心サービス「BR1プライムサービス」への加入が必須となります(月額2,000円) お申込は「イタジジBB」よりお手続きください。 BR1プライムサービス：2,000円/月 更新料：新賃料1ヶ月 賃貸保証：加入要(個人) ①株式会社ジャックス初回合計家賃50%、1%/月、10,500円/年②エポスカード③ニッポンインシュア④ルームバンクインシュア⑤にじいろインシュア※法人は②※外国籍の方は③※詳細はA T B B参照 鍵交換代等：有 38,500円～ 利用駅1：都営浅草線 三田 徒歩5分 利用駅2：都営大江戸線 赤羽橋 徒歩7分		

新宿本店 新宿区新宿3-21-4新宿ニューターワビル1階  
TEL: 03-6279-2032



みずぺこや  
水商売のお部屋



あずま通り店 新宿区歌舞伎町1-8-3良川ビル2階  
TEL: 03-6205-5732