

RENECAT導入済物件消臭★抗菌効果が半永久持続
★家具・家電付賃貸へ変更可★すぐお住まいになれます

Access

都営新宿線
「西大島」 駅徒歩 6分



都営新宿線
「大島」 駅徒歩 14分



0901 号室 専有面積 24.64㎡

間取 1K

賃料 **69,000** 円/月

共益費 15,000 円/月

物件概要

所在地 / 東京都江東区北砂3丁目4-5
 構造・規模 / 鉄筋コンクリート造 15階建
 総戸数 / 110 戸
 築年月 / 2007年02月05日
 入居日 / 2024年05月17日

契約条件

保証金1ヶ月 (契約時償却)

保証システム利用料:家賃総額の55%(最低金額5.5万円)
 保証金契約時償却(保証金プランで契約の場合)
 24Hサポート料22,000円/2年・鍵交換代22,000円
 室内抗菌処理代17,600円事務手数料11,000円
 当社指定賃貸入居者総合保険加入の事(別途費用)
 ※賃料口座引落し(口座振替手数料:月額550円)
 普通賃貸借2年契約
 ◆入居届提出必須

- タイル貼りの美しい外観
- TVモニター付オートロックシステム
- 共用部防犯カメラ
- 防犯窓付きエレベーター
- ピッキング対応キー
- 防犯性の高いダブルロック
- 床LL45等級フローリング仕様
- 洋室エアコン標準装備
- オリジナルシステムキッチン
- 2口ガスコンロ(グリル付)

- セコムマグネセラ活水器
- ★雨天・冬は必須!浴室換気乾燥暖房機
- ★ネット使い放題(ギガプライズ)
- ↑速度等詳細はTel.0120-922-804
- 24時間受取可能宅配ボックス
- BS・110°CS・CATV(別費用)
- 駐輪場(空き条件状況等、要詳細確認)
- 大型バイク置場(空き条件等要詳細確認)
- ペット可:別途敷金1ヶ月/小型1匹まで
- 2人入居・外国籍入居可能/海外審査可能

24時間安心サポート

設備のトラブルに24時間365日の受付体制

医療健康サービス 24

看護師が24時間365日ご相談に応じます。

※図面と現況が異なる場合、現況優先とさせていただきます。
 ※退去時清掃費用、更新時更新費用等がございます。



プレール・ドゥーク潮見

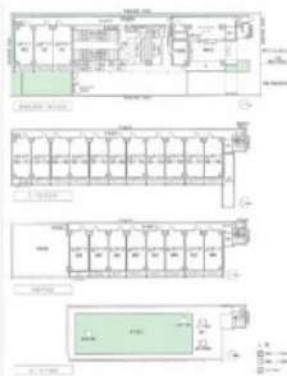
住み替え応援システムRe・Room
家賃でポイントがたまる！
住み替えで使ってお得！

安心管理システム24時間管理
学生・女性にオススメ

駅徒歩3分！洋室約8.4帖、独立洗面台完備！

駅前にはマルエツ！豊洲エリアへも自転車で10分程度

ペット相談可(小型犬または猫1匹、敷金2ヶ月)



新生活応援
賢く/手軽に!はじめる新生活!
家電リース
お得で!家電は安心の4点セットをご用意しております。

新品 月額 **5,500円**
中古 月額 **4,400円**

木下の賃貸 友の会
詳細はこちら▶



※図面と現況が異なる場合には現況を優先とします。

ACCESS

JR京葉線 潮見駅 徒歩3分

東京メトロ有楽町線 豊洲 徒歩35分
東京メトロ東西線 木場 徒歩35分

410号室	賃料	86,000円
	管理費	8,000円
	敷金 0ヶ月 礼金 1ヶ月	

OUTLINE

間取り	1K	タイプ		専有面積	25.51㎡
入居日	2024年05月中旬		内見	不可	
「木下の賃貸」友の会費		1,980 円(税込)/月額			
所在地	東京都江東区潮見2丁目10-12				
構造	RC造	規模	8階建4階		
竣工日	2011年10月	総戸数	78戸		
駐車場施設	有	空き	要確認		
駐輪場施設	有	空き	要確認		
駐車場敷金	なし	駐車場賃料	22,000 円/月額		
ペット飼育	相談	ペット飼育の場合の敷金	敷金2ヶ月		
方位	東	ガス	※CDエナジーダイレクト推奨		
建物管理会社	株式会社キノシタコミュニティ		電気	※CDエナジーダイレクト推奨	

LEASE CONDITION

契約期間	2年	更新料	新賃料	1.25	ヶ月
解約予告	1ヶ月前に文書で当社宛に通知				
鍵交換費	27,500 円(税込)	消毒代	26,400 円(税込)		
定額ルームクリーニング代	63,800 円(税込)				

EQUIPMENT

オートロック	○	洗濯機置場	○	バルコニー	○
エレベーター	○	浴室乾燥機	○	CATV	○
TVモニター付きインターフォン	○	洗浄機能付暖房便座		BSアンテナ	○
宅配ボックス	○	追い焚き		CSアンテナ	○
ガスコンロ	○	居室床材フローリング	○	カーシェアリング	
IHクッキングヒーター		エアコン	○		
独立洗面台	○	浄化槽			

- 備考**
- ①保証会社加入必須。木下グループ保証:初回保証料80%、利用手数料月額550円(税込)、継続保証委託料20,000円(2年毎)
 - ②木下の賃貸友の会加入必須。入居者補償制度、住まいのトラブル緊急サポート等のサービスを提供。月額1,980(税込)円~/法人プラン月額990円(住まいのトラブル緊急サポートのみ)
 - ③定額ルームクリーニング代63,800円(税込)~
 - ④CATV、BS・CS110°、インターネット等(導入されているか否かは要確認)には別途契約、費用がかかります。
 - ⑤契約時、消毒代26,400円(税込)がかかります。

新宿本店 新宿区新宿3-21-4新宿ニュータワービル1階
TEL: 03-6279-2032



みずべや
水商売のお部屋



あずま通り店 新宿区歌舞伎町1-8-3良川ビル2階
TEL: 03-6205-5732

RENECAT導入済物件★消臭抗菌効果が半永久持続
駅や生活利便施設に近い快適生活を実現できる好立地

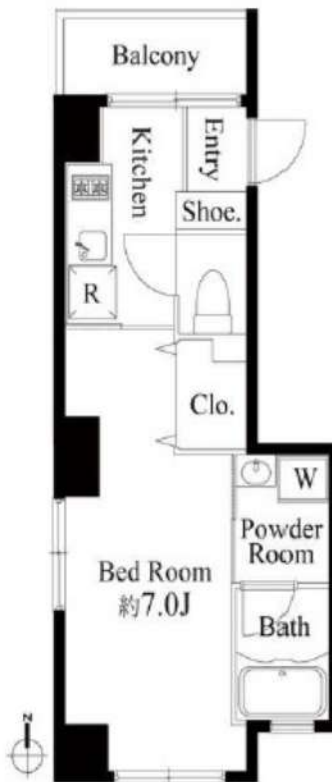
Access

東京メトロ半蔵門線
「住吉」駅徒歩 5分

都営新宿線
「住吉」駅徒歩 5分



- スタイリッシュな外観
- 防犯窓付エレベーター
- カラーTVモニターオートロックシステム
- 防犯性の高いダブルロックディンプルキー
- 床ホワイトフローリング仕様
- エアコン1基標準装備
- オリジナルシステムキッチン
- 2口ガスコンロ
- トイレとバスルームを独立型
- 温水シャワートイレ
- 雨天・冬は必須!浴室換気乾燥暖房機
- パウダールーム洗面台
- 収納豊富なクローゼット
- シューズBOX
- リモコン付居室照明
- インターネット使い放題:Wi-Fi
- ↑速度等詳細はTEL0120-988-660
- 24時間利用可能な宅配BOX
- 駐輪場登録料5,500円
- 2人入居可能・外国籍入居可能



0602 号室 専有面積 23.41㎡

間取 1K

賃料 87,000円/月

共益費 12,000円/月

物件概要

所在地 / 東京都江東区猿江1丁目8-6
構造・規模 / 鉄筋コンクリート造 7階建
総戸数 / 14 戸
築年月 / 2019年06月28日
入居日 / 2024年06月18日

契約条件

保証金1ヶ月 (契約時償却)

M保証システム利用料:家賃総額55%(最低金額5.5万円)
保証金契約時償却
24Hサポート料22,000円/2年・鍵交換代22,000円
室内抗菌処理代17,600円事務手数料11,000円
当社指定賃貸入居者総合保険加入の事(別途費用)
※賃料口座引落し(口座振替手数料:月額550円)
普通賃貸借2年契約



24時間安心サポート

設備のトラブルに24時間365日の受付体制

医療健康サービス 24

看護師が24時間365日ご相談に応じます。

※図面と現況が異なる場合、現況優先とさせていただきます。
※退去時清掃費用、更新時更新費用等がございます。

新宿本店

新宿区新宿3-21-4新宿ニューワールドビル1階
TEL:03-6279-2032



みぎや
水商売のお部屋



あずま通り店

新宿区歌舞伎町1-8-3良川ビル2階
TEL:03-6205-5732

プレール日本橋式番館

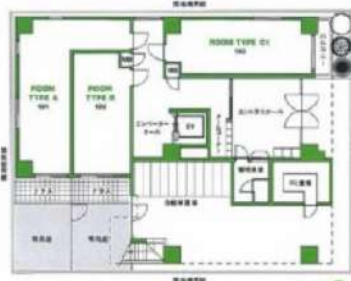
住み替え応援システムRe・Room
家賃でポイントがたまる！
住み替えで使ってお得！

安心管理システム24時間管理
学生・女性にオススメ

馬喰横山・東日本橋駅徒歩2分！最上階・角部屋！

インターネット月額基本使用料無料(BBM-NET)

ペット相談可(小型犬または猫1匹、敷金2ヶ月)



新生活応援
賢く/手軽に!!はじめる新生活!!

家電リース
お得で!家電は安心の4点セットをご用意しております。

最新 月額 **5,500円**
中古 月額 **4,400円**

木下の賃貸 友の会
詳細はこちら▶



※図面と現況が異なる場合には現況を優先とします。

ACCESS

都営浅草線 東日本橋駅 徒歩2分

都営新宿線 馬喰横山 徒歩2分

JR総武線 馬喰町 徒歩5分

1005号室

賃料 87,000円

管理費 8,000円

敷金 0ヶ月 礼金 1ヶ月

OUTLINE

間取り	1K	タイプ		専有面積	22.27㎡
入居日	2024年04月中旬		内見	不可	
「木下の賃貸」友の会費		1,980円(税込)/月額			
所在地	東京都中央区東日本橋3丁目5-16				
構造	RC造	規模	10階建10階		
竣工日	2002年05月	総戸数	56戸		
駐車場施設	無	空き	無		
駐輪場施設	有	空き	要確認		
駐車場敷金	なし	駐車場賃料			
ペット飼育	相談	ペット飼育の場合の敷金	敷金2ヶ月		
方位	南東	ガス	梯CDエナジーダイレクト推奨		
建物管理会社	株式会社キノシタコミュニティ	電気	梯CDエナジーダイレクト推奨		

LEASE CONDITION

契約期間	2年	更新料	新賃料	1.25	ヶ月
解約予告	1ヶ月前に文書で当社宛に通知				
鍵交換費	27,500円(税込)	消毒代	26,400円(税込)		
定額ルームクリーニング代	63,800円(税込)				

EQUIPMENT

オートロック	○	洗濯機置場	○	バルコニー	○
エレベーター	○	浴室乾燥機	○	CATV	○
TVモニター付きインターフォン	○	洗浄機能付暖房便座	○	BSアンテナ	○
宅配ボックス	○	追い焚き	○	CSアンテナ	○
ガスコンロ	○	居室床材フローリング	○	カーシェアリング	
IHクッキングヒーター		エアコン	○		
独立洗面台		浄化槽			

備考

- ①保証会社加入必須。木下グループ保証: 初回保証料80%、利用手数料月額550円(税込)、継続保証委託料20,000円(2年毎)
- ②木下の賃貸友の会加入必須。入居者補償制度、住まいのトラブル緊急サポート等のサービスを提供。月額1,980円(税込)円~/法人プラン月額990円(住まいのトラブル緊急サポートのみ)
- ③定額ルームクリーニング代63,800円(税込)~
- ④CATV、BS-CS110°、インターネット等(導入されているか否かは要確認)には別途契約、費用がかかります。
- ⑤BBM-NET完備。月額基本使用料は無料ですがオプションサービス(物件により利用できない場合があります)には別途費用がかかります。
- ⑥契約時、消毒代26,400円(税込)がかかります。

新宿本店 新宿区新宿3-21-4新宿ニューターワビル1階
TEL: 03-6279-2032



みずべや
水商売のお部屋



あずま通り店 新宿区歌舞伎町1-8-3良川ビル2階
TEL: 03-6205-5732

プレール・ドゥーク東雲Ⅱ

住み替え応援システムRe・Room
家賃でポイントがたまる！
住み替えて使ってお得！

安心管理システム24時間管理
学生・女性にオススメ

東雲駅徒歩5分！洋室約8.5帖！10分圏内にはイオン東雲があります

インターネット月額基本使用料無料(BBM-NET)

ペット相談可(小型犬または猫1匹、敷金2ヶ月)

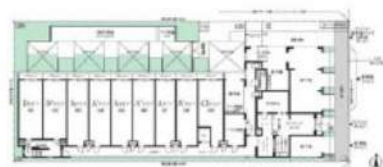
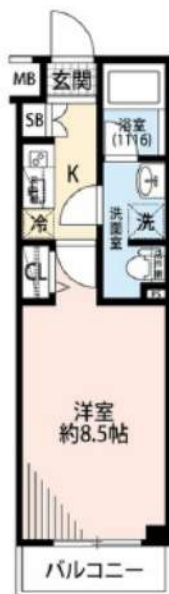
新生活応援
賢く手軽にはじめる新生活！
家電リース
お得で！家電は安心の4セットをご用意しております。

新品 月額 **5,500円** 税込
中古 月額 **4,400円** 税込

木下の賃貸 友の会
詳細はこちら▶



※図面と現況が異なる場合には現況を優先とします。



ACCESS

りんかい線 東雲駅 徒歩5分

東京メトロ有楽町線 辰巳 徒歩14分
ゆりかもめ 有明テニスの森 徒歩17分

207号室

賃料 **88,000円**
管理費 **8,000円**

敷金 **0ヶ月** 礼金 **1ヶ月**

OUTLINE

間取り	1K	タイプ		専有面積	25.96㎡
入居日	2024年05月上旬		内見	不可	
「木下の賃貸」友の会費		1,980 円(税込)/月額			
所在地	東京都江東区東雲2丁目3-15				
構造	RC造	規模	5階建2階		
竣工日	2014年08月	総戸数	60戸		
駐車場施設	有	空き	要確認		
駐輪場施設	有	空き	要確認		
駐車場敷金	なし	駐車場賃料	25,000 円/月額		
ペット飼育	相談	ペット飼育の場合の敷金	敷金2ヶ月		
方位	北	ガス	※CDエナジーダイレクト推奨		
建物管理会社	株式会社キノシタコミュニティ		電気	※CDエナジーダイレクト推奨	

LEASE CONDITION

契約期間	2年	更新料	新賃料 1.25 ヶ月
解約予告	1ヶ月前 に文書で当社宛に通知		
鍵交換費	27,500 円(税込)	消毒代	26,400 円(税込)
定額ルームクリーニング代	63,800 円(税込)		

EQUIPMENT

オートロック	○	洗濯機置場	○	バルコニー	○
エレベーター	○	浴室乾燥機	○	CATV	○
TVモニター付きインターフォン	○	洗浄機能付暖房便座	○	BSアンテナ	○
宅配ボックス	○	追い焚き	○	CSアンテナ	○
ガスコンロ	○	居室床材フローリング	○	カーシェアリング	
IHクッキングヒーター	○	エアコン	○		
独立洗面台	○	浄化槽			

備考

①保証会社加入必須。木下グループ保証：初回保証料80%、利用手数料月額550円(税込)、継続保証委託料20,000円(2年毎)
②木下の賃貸友の会加入必須。入居者補償制度、住まいのトラブル緊急サポート等のサービスを提供。月額1,980円(税込)～
/法人プラン月額990円(住まいのトラブル緊急サポートのみ)
③定額ルームクリーニング代63,800円(税込)～
④CATV、BS・CS110°、インターネット等(導入されているか否かは要確認)には別途契約、費用がかかります。
⑤BBM-NET完備。月額基本使用料は無料ですがオプションサービス(物件により利用できない場合があります)には別途費用がかかります。
⑥契約時、消毒代26,400円(税込)がかかります。

新宿本店 新宿区新宿3-21-4新宿ニュータワービル1階
TEL: 03-6279-2032



みずべや
水商売のお部屋



あずま通り店 新宿区歌舞伎町1-8-3良川ビル2階
TEL: 03-6205-5732

レアライズ清澄白河

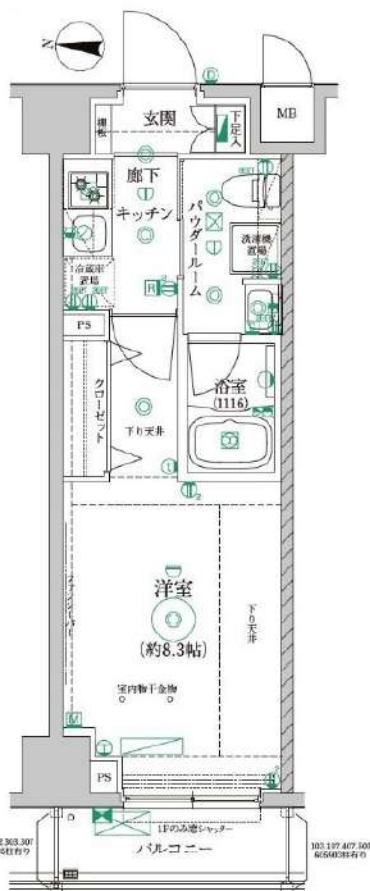
603 号室

☆便利なWi-Fi無料!

☆

☆設備充実な物件です!

☆



東京メトロ半蔵門線「清澄白河」徒歩10分

間取り	1K
賃料	88,500円
管理費	10,000円
敷金 礼金	礼金 1ヶ月・敷金 なし

所在	東京都江東区石島3-13		
間取詳細			
構造・階建	RC造 6階 / 9階建		
専有面積	25.52㎡	物件種別	マンション
築年月	2018年3月	開口向き	西
入居時期	2024年5月中旬	更新料	0.78ヶ月(新賃料)
損保	要 10,000円 1年	連帯保証人	保証人指定しない +保証会社必要
契約期間	普通借家1年		
保証会社	(東京アパ-トメント保証) 保証料(初回契約時)50%、保証料(月額)1%、月額プラン(月額 賃料総額の3%)/初回・年間保証料なしも選択可		
駐車場	空無		
入居諸条件	ペット不可		
その他費用	契約事務手数料3,300円(入居時)、鍵交換代27,500円(入居時)、消臭除菌代8,800円(入居時)、あんしんサポートα(1年間)16,500円(年額)		
周辺施設			
設備	浴室乾燥機、室内洗濯機置き場、バストイレ別、TVモニター付インターホン、コンロ2口、エアコン付き、フローリング、24H換気システム、システムキッチン、エアコン、オートロック、インターネット可、BS、CS		
備考	解約通知:2ヶ月前、1年未満解約の場合賃料1ヶ月分の違約金あり、空き予定の物件は先行契約、退去時クリーニング費用:借主負担		

※お申し込み後、審査の結果お断りさせていただく場合がございます。 ※現況と図面に相違がある場合は、現況優先となります。 ※入居可能日は、変更となる可能性がございます。

新宿本店 新宿区新宿3-21-4新宿ニューターワビル1階
TEL: 03-6279-2032



みずまべや
水商売のお部屋



あずま通り店 新宿区歌舞伎町1-8-3良川ビル2階
TEL: 03-6205-5732

築浅分譲賃貸マンション

ユリカロゼAZ亀戸



築浅！角部屋！広い1DKタイプ！ペット飼育可能！Wi-Fi使用料無料！

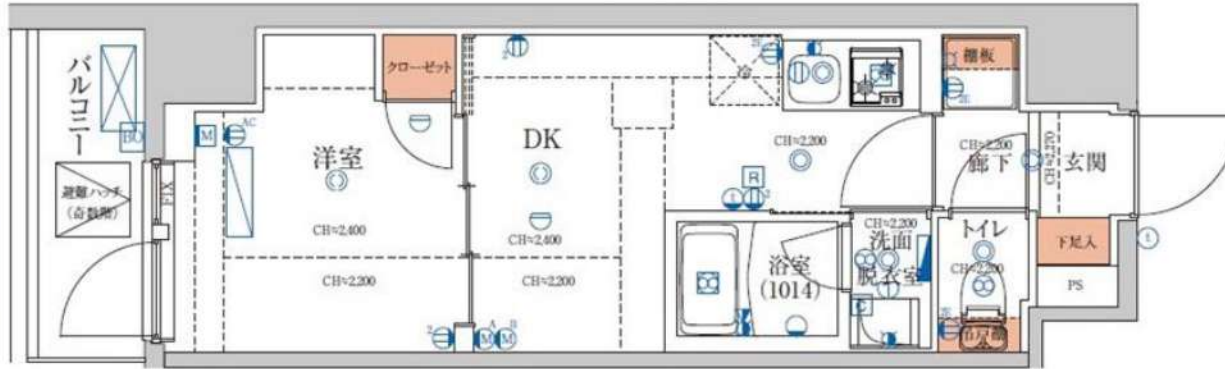
★201号室★

※角部屋 ※反転タイプ



▶ペット相談可
※猫or小型犬1匹まで

二人
入居可



～設備～

- ★敷地内ごみ置き場
- ★24時間セキュリティ
- ★防犯カメラ・オートロック
- ★デンプルキー
- ★宅配ボックス
- ★システムキッチン
- ★2口ガスコンロ
- ★プロパンガス
- ★エアコン完備
- ★浴室換気暖房乾燥機
- ★独立洗面化粧台
- ★温水洗浄機能付暖房便座
- ★Wi-Fi使用料無料

Wi-Fi
使用料無料

号室	タイプ	面積	賃料	共益費	入居日
201	A3	25.50㎡	89,000円	15,000円	5月中旬

敷金:なし 礼金:1ヶ月 更新料:新賃料の1ヶ月分のみ
ペット飼育時:礼金2ヶ月

※解約予告1ヶ月前(書面による通知必要)

【物件概要】◆住居表示/東京都江東区亀戸4-38-6 ◆構造規模/鉄筋コンクリート造地上9階建 ◆施工/2022年10月末

◆交通/JR総武中央線「亀戸」駅徒歩10分・東武亀戸線「亀戸水神」駅徒歩7分 ◆総戸数/65戸

【備考】◆保証会社必須(全保連60%) ◆火災保険 20,000円(2年) ◆アクセス24 12,000円(税別・初回のみ)

◆鍵交換手数料 26,000円(税別) ◆駐輪場 58台(ステッカー代1,000円・スライドラック式)

※駐輪場ご利用の場合は建物管理会社への確認が必要となります。

★先行契約優先★

※図面と現況が異なる場合、現況を優先します。

※2年以内の解約は違約金が発生します。

新宿本店 新宿区新宿3-21-4新宿ニューターワビル1階
TEL: 03-6279-2032



みずいばや
水商売のお部屋

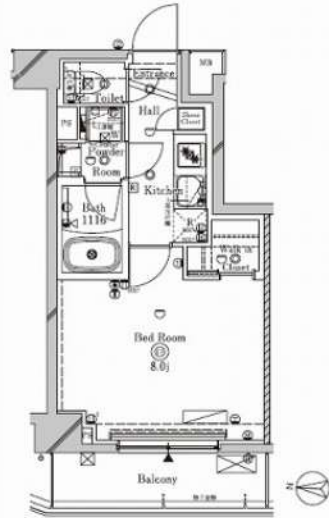


あずま通り店 新宿区歌舞伎町1-8-3良川ビル2階
TEL: 03-6205-5732

外観



間取り



クラスタ東陽町

603

賃料 92,500円

管理・共益費 管理費 15,000円 共益費 0円

間取り 1K 物件種別 マンション

敷金 - 礼金 1.0ヶ月

交通 東京メトロ東西線「東陽町」駅 徒歩 4分
東京メトロ東西線「木場」駅 徒歩 7分

物件所在地 東京都江東区東陽三丁目23-3

構造 鉄筋コンクリート造 地上 9階建 6階部分

専有面積 25.94㎡ 向き 西

築年月 2017年 9月 入居時期 2024年6月中旬

契約期間 2年間（更新可） 原状回復 退去時精算

更新料 新賃料1ヶ月分 更新事務手数料 新賃料0.5ヶ月分+税

損害保険 2年 20,000円

その他費用 鍵交換代:27500円 安心入居サポート:17600円 引越虫駆除サービス:16500円

駐車場・駐輪場・バイク置場等の建物設備については下記建物管理会社へお問い合わせ下さい。

建物管理会社 UBS 047-359-2112

保証会社 必須 (あんしん保証等) 初回保証料、賃料等の合計金額の50% 年間更新料、10,000円

セールスポイント ペット可 (成長時体長70cm未満の犬・猫1匹まで)

設備 モニター付オートロック 防犯カメラ カードキー 分譲タイプ管理入室 エレベーター 宅配BOX フローリング 風除室 ウォークインクローゼット シューズボックス ガス2ロコンロ パストイレ別 温水洗浄便座 ガス給湯 室内洗濯機置場 洗面化粧台 独立洗面所 浴室換気乾燥機 24h換気有 システムキッチン 敷地内ゴミ置き場 メールボックス エアコン 人感センサー

備考

エントランス



室内



キッチン



バスルーム

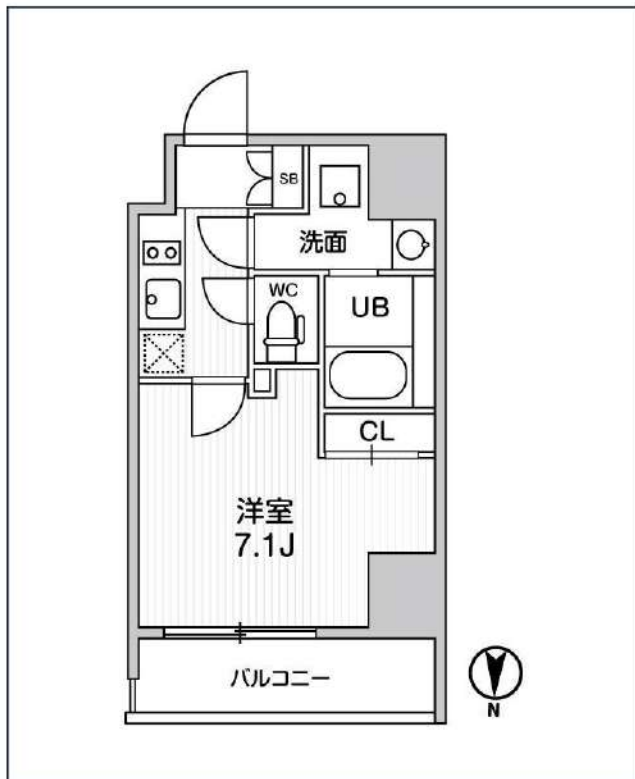
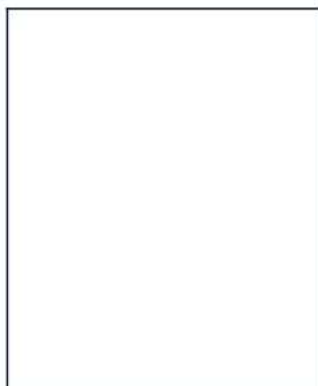
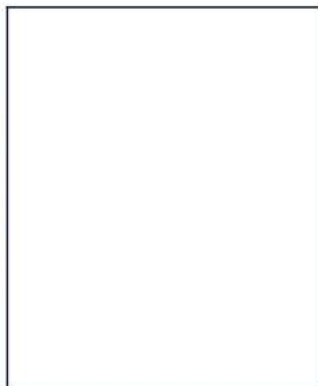


※図面と現状が異なる場合は、現状が優先となります。■申込の際はITAMIDBBにてお願いします。■お部屋は原則として「クリーニング中」以外現状渡しです。■保証会社必須(あんしん保証・ルームバンクインシペアなど複数取扱有)。初回保証料は、賃料等の合計金額の50%。年間更新料は10,000円。但し、大手法人契約の場合で保証会社利用しない場合は敷金1か月分増です。■ペット飼育可の物件でペットを飼育する際は、申込書にその旨(種類・数)を記載。敷金1か月分増(退去時償却)。建物管理規約等により制限があります。また管理規約や使用細則等の違反により賃貸借契約が解除となる場合があります。■建物全館禁煙(電子タバコ含む)です。但し、専有部分においては、退出時に天井壁クロスを破損等(傷主全額負担)を事前に確認します。■短期違約(1年未満・フリーレント)については契約の場合は1年9か月未満)違約金賃料等の1か月分。■解約予告2か月前。更新料、新賃料1か月分。更新事務手数料0.5か月分(税別)。■駐車場・駐輪場・バイク置場については建物管理会社への空き確認を要します。また、お申し込みは原則別途建物管理会社にお申し込み願います。■楽器使用相談物件可の物件の場合、建物管理規約等の制限があります。使用時間、音量について他の居住者様へのご配慮をお願いします。騒音苦情については、契約解除となる場合があります。■退去時にルームクリーニング、エアコンクリーニング等の費用負担があります。■インターネット回線については入居者様ご自身の責任で利用となります。ご希望の回線が建物に導入されていない場合もございます。■空き予定の場合は、先行契約となります。■空き予定の物件の場合、室内写真の提供が出来ない場合があります。



グラシアプレイス東陽町

東京メトロ東西線「東陽町」徒歩5分



号室	賃料
602	102,000円

管理費	15,000円		
敷金	なし	礼金	0円
所在地	東京都江東区東陽3丁目22-4		
構造・階建	RC 6階部分 / 地上14階、地下0階		
築年月	2021年11月	総戸数	65
間取り	1K	専有面積	25.19㎡
契約期間	普通借家2年	開口向き	
保険		連帯保証人	指定しない

保証会社			
その他費用	鍵交換費用24,200円 税込、Goodプレミアムα (24Hサポートのみ) 11,000円 税抜(入居時)、住宅総合保険(フレックス)20,000円 非課税(入居時)、Goodプレミアムα 登録料2,000円/税抜(入居時)		

入居時期	2024年6月上旬	退去予定日	—
------	-----------	-------	---

備考	特約等につきましてはGoodリアルエステート仲介会社様専用サイトの部屋詳細をご確認下さい。		
----	---	--	--

※現況と図面に相違がある場合は、現況優先となります。

新宿本店 新宿区新宿3-21-4新宿ニュータワービル1階
TEL: 03-6279-2032



みずもとや
水商売のお部屋



あずま通り店 新宿区歌舞伎町1-8-3良川ビル2階
TEL: 03-6205-5732

東西線「門前仲町」駅 徒歩4分 京葉線「越中島」駅 徒歩7分
有楽町線「月島」駅 徒歩17分

FR :

クレヴィスタ門前仲町 401

東京都江東区永代2丁目20-11

構造 鉄筋コンクリート4階建

面積 壁芯25.84㎡

竣工 2015年3月

間取り 1K

退去予定日：2024/04/19
方角：南



インターネット：NTTフレッツ光（別途契約要）

セールスポイント

ぜひ一度見ていただきたい、「クレヴィスタ門前仲町」です。クローゼット付きの物件です。快適な住み心地のある賃貸物件となっており、好評を得ています。利便性の高い設備も充実の、快適に暮らすことのできる平成27年築の物件です。当社では、東西線門前仲町周辺の多種多様な賃貸情報を取り扱っております。東西線門前仲町の近くでお部屋探しをしている方は、当社までお問い合わせください。

備考

こだわりで選びたい方におすすめ。江東区エリアで住まいをお探しなら「クレヴィスタ門前仲町」。徒歩4分の位置に駅がある、魅力的な立地の物件です。江東区エリアや東西線門前仲町付近でお部屋をお探しの方は、是非当社へお越し下さい。

※図面と現況が異なる場合は現況優先になります。



▼賃貸借条件

賃料	100,500円
共益費	15,000円
契約期間	2年
更新料	新賃料の1ヶ月
▼その他条件	
ペット	相談
法人	可
外国籍	留学生(語学/専/短) 敷金+1.5 社会人・大学生 敷金+1

※法人(保証会社不可):敷金+2ヶ月/礼金+2ヶ月
※水・風可:敷金+1ヶ月
※2人入居:敷金+1ヶ月
※ペット:小型犬+1ヶ月/猫+1.5ヶ月(償却)
※不動産業者入居不可(連保も不可)
※民泊転貸禁止
※先行申込可・先行契約不可

▼初期費用

敷金	0ヶ月
礼金	0ヶ月
保証:イオースカート	緊急連絡先40%
保証:ルームバンク 口振手数料¥330	緊急連絡先40%
保証:GTN	GTN 外国籍の方エポスグローバルプラン 総額家賃の100% +月次費用 総額家賃の2%
その他月額費用	リビングアシスト総合保険 800円
室内清掃費用	55,000円
鍵交換代	33,000円
その他初期費用	書類作成代: 11,000円
入居時期	予定 2024年5月上旬

新宿本店

新宿区新宿3-21-4新宿ニューターワビル1階
TEL: 03-6279-2032



みずべや
水商売のお部屋



あずま通り店

新宿区歌舞伎町1-8-3良川ビル2階
TEL: 03-6205-5732

更にフリーレント1ヵ月（共益費込）キャンペーン中
角部屋でプライバシーに配慮された間取り・・・

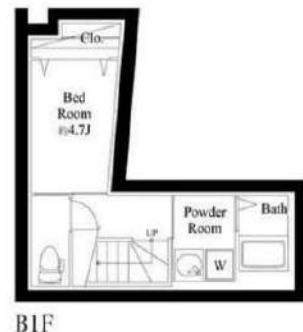
Access

東京メトロ日比谷線
「茅場町」駅徒歩 6分



東京メトロ日比谷線
「八丁堀」駅徒歩 6分

- 外観コンクリート打放しデザイナーズ
- カラーTVモニター付オートロックシステム
- プライバシーを配慮した共用部内廊下
- 防犯に優れたダブルロック・ディンプルキー
- 遮音性に優れた床フローリング仕様
- 室内を快適に保つエアコン標準装備(2基)
- 室内洗濯機置き場
- 便利なクローゼット・シューズクローゼット
- 清潔な暖房便座付き温水シャワートイレ
- キッチン置き型IH2口コンロ
- ★お湯張り・追い焚き機能付セミオートバス
- 雨天・冬は必須！浴室換気乾燥暖房涼風機
- 24時間常時定風量換気システム
- パウダールーム独立洗面台
- インターネット光対応※別途契約・費用
- プライバシー守られた共用部内廊下
- 24時間受取可能！宅配BOX
- ゴミ置場(近隣集積所)
- ダイヤル式メールボックス
- 外国籍・海外審査・高齢者相談可能



0102 号室 専有面積 46.50㎡

間取 1LDK

賃料 226,000 円/月

共益費 10,000 円/月

物件概要

所在地／ 東京都中央区新川1丁目15-5
構造・規模／ 鉄筋コンクリート造 5階建 地下1階
総戸数／ 9 戸
築年月／ 2023年11月30日
入居日／ 2024年02月06日

契約条件

敷金0ヶ月・礼金0ヶ月

C保証システム利用料(家賃総額の50%)～
↑エボス保証にて成約となった場合、年次保証料2万円
エボス保証会社承認の場合、年次2万円
24Hサポート料22,000円/2年・鍵交換代19,800円
室内抗菌処理代16,500円事務手数料5,500円
当社指定賃貸入居者総合保険加入の事(別途費用)
※賃料口座引落し
普通賃貸借2年契約
早期解約違約金:1年未満1ヵ月+FR分
☆キャンペーンは2/未迄の成約者様限定
※指定引越し業者有

24時間安心サポート

設備のトラブルに24時間365日の受付体制

医療健康サービス 24

看護師が24時間365日ご相談に応じます。

※図面と現況が異なる場合、現況優先とさせていただきます。
※退去時清掃費用、更新時更新費用等がございます。

新宿本店 新宿区新宿3-21-4新宿ニューワールドビル1階
TEL: 03-6279-2032



みずべや
水商売のお部屋



あずま通り店 新宿区歌舞伎町1-8-3良川ビル2階
TEL: 03-6205-5732