

# ジェノヴィア桜台グリーンウォール 301

物件種別	間取り	賃料	管理費等
マンション	1K	72,500円	15,000円

セキュリティも室内設備も充実 ペット可 高級分譲賃貸マンション

セキュリティも室内設備も充実 ペット可 高級分譲賃貸マンション

敷金/保証金	0円	礼金/権利金	0円
敷引/償却金	0円	更新料	1.5ヶ月(新賃料)
更新事務手数料			
その他費用			
物件所在地	東京都練馬区桜台2丁目45-11		
交通	西武池袋線 桜台駅 徒歩6分 都営大江戸線 練馬駅 徒歩14分 東京メトロ有楽町線 氷川台駅 徒歩12分		
間取り詳細			
構造	鉄筋コンクリート 3階 / 6階建		
面積	22.09㎡	向き	北西
築年月	2012年3月	契約期間	普通借家契約 2年
退去日		入居時期	2024年6月17日
駐車場	駐輪場 バイク置き場		
設備	浴室乾燥, ガス給湯, バス・トイレ別, CS, シャワー, 2口コンロ, ガスキッチン, 温水洗浄便座, エアコン, 室内洗濯機置場, 押入, BS, モニタ付オートロック, システムキッチン, クローゼット, フローリング, トイレ有, ガスコンロ, ユニットバス, バス有, シューズボックス, TVインターホン, デザイナーズ, エレベーター, 外壁タイル張り, 宅配BOX		
入居諸条件	ペット可, 事務所不可, 二人入居可		
損害保険	要 23,000円(2年)		
保証会社	可 保証会社必須/～50%		
備考	<ul style="list-style-type: none"> <li>■入居中サポート/21450円</li> <li>■抗菌代/17600円</li> <li>■事務手数料/11000円</li> <li>■保証会社必須/～50%</li> <li>■保険/23000円</li> <li>■鍵費用/22000円</li> <li>■契約期間(2年普借)※違約金有☆AZPの賃料+1万円でスーパーゼロプラン適用★0</li> <li>■ペット飼育時条件有</li> </ul>		

外観

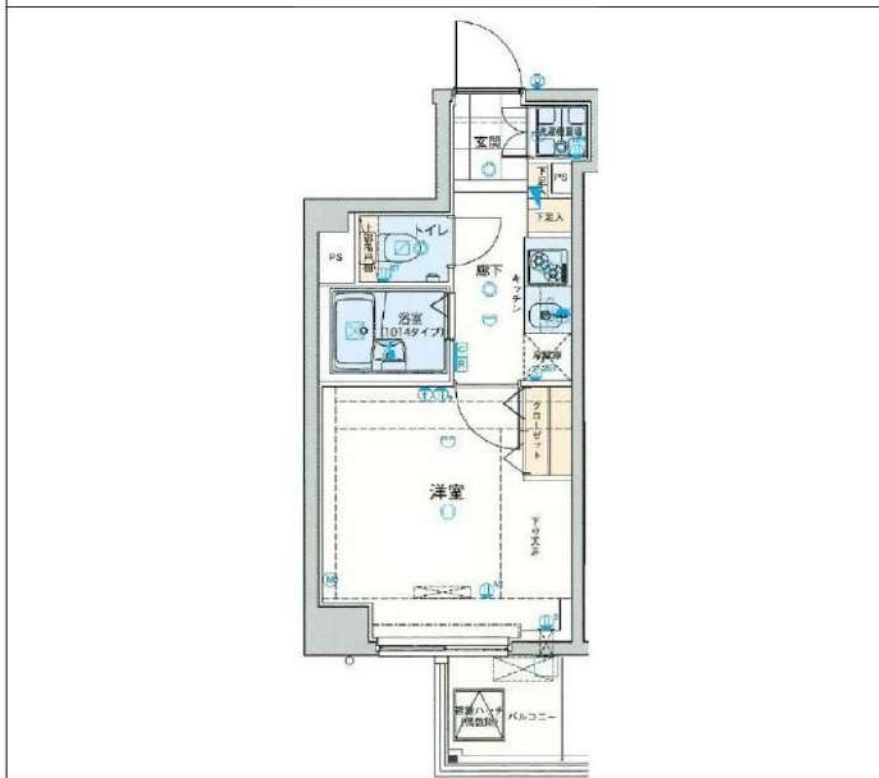


その他



※図面と異なる場合は現況を優先となります。

間取り図



**新宿本店** 新宿区新宿3-21-4新宿ニュータウンビル1階  
TEL: 03-6279-2032



**みずのやたい**  
水商売のお部屋



**あずま通り店** 新宿区歌舞伎町1-8-3良川ビル2階  
TEL: 03-6205-5732

都営大江戸線「光が丘」駅 徒歩10分 西武池袋線「練馬高野台」駅 徒歩25分  
都営大江戸線「練馬春日町」駅 徒歩20分

FR :

# クレヴィスタ光が丘 402

東京都練馬区高松5丁目5-24

構造 鉄筋コンクリート9階建

面積 25.39㎡

竣工 2019年7月

間取り 1K



退去予定日：2024/05/10  
方角：南



## セールスポイント

ぜひ一度見ていただきたい、「クレヴィスタ光が丘」です。室内設備は浴室乾燥機・洗面所独立など豊富に揃っており、過ごしやすいお部屋になっております。収納はシューズボックス・クロゼットなどが備え付けられているので、衣類や日用品の収納に重宝します。エレベーター付きの物件です。練馬区エリアと都営大江戸線光が丘付近のお部屋探なら当社へ。あなたからのお問い合わせをスタッフ一同お待ちしております。

## スマートホーム

スマホアプリ「Space Core」で利用可。お部屋により設置されている機器が異なる場合や、非設置の物件もございますので現地をご確認ください。【機能】①スマートロック②温湿度センサー③室内防犯カメラ④赤外線家電操作機能⑤管理会社とのチャット機能など

※図面と現況が異なる場合は現況優先になります。

ペット相談	2人入居可	オートロック	宅配ボックス	エアコン	温水洗浄便器	モニター付きインターホン	エレベーター	都市ガス
分譲タイプ	デザイナーズ	ネット無料	浴室乾燥機	ゴミ出し24時間OK	駐輪場	フローリング	洗髪洗面化粧台	防犯カメラ

## ▼賃貸借条件

賃料	86,000円
共益費	10,000円
契約期間	2年
更新料	新賃料の1ヶ月
その他条件	
ペット	相談
法人	可
外国籍	留学生(語学/専/短) 敷金+1.5 社会人・大学生 敷金+1

※法人(保証会社不可):敷金+2ヶ月/礼金+2ヶ月  
※水・風可:敷金+1ヶ月  
※2人入居:敷金+1ヶ月  
※ペット:小型犬+0.5ヶ月/猫+1ヶ月(償却)  
※不動産業者入居不可(連保も不可)  
※民泊転貸禁止  
※先行申込可・先行契約不可

## ▼初期費用

敷金	0ヶ月
礼金	0ヶ月
保証:イホースカート	緊急連絡先40%
保証:ルームバンク 口振手数料¥330	緊急連絡先40%
保証:GTN	GTN 外国籍の方エポスグローバルプラン 総額家賃の100% +月次費用 総額家賃の2%
その他月額費用	リビングアシスト総合保険 800円
室内清掃費用	55,000円
鍵交換代	33,000円
その他初期費用	書類作成代: 11,000円
入居時期	予定 2024年5月下旬

新宿本店 新宿区新宿3-21-4新宿ニューワークビル1階  
TEL: 03-6279-2032



みずべや  
水商売のお部屋



あずま通り店 新宿区歌舞伎町1-8-3良川ビル2階  
TEL: 03-6205-5732

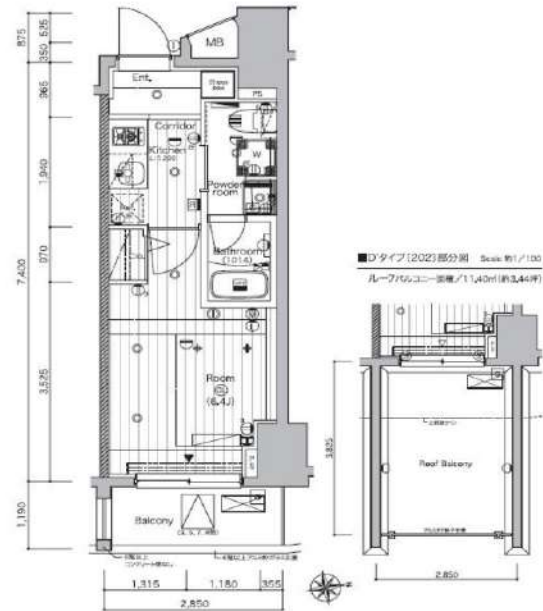
# SYFORME GAKUSHUINSHITA

## 202 号室

分譲賃貸マンション「SYFORME(シーフォルム)」シリーズならではのスタイリッシュなデザインと充実設備がポイントです。



**DD' type 21.49m<sup>2</sup> (約6.50坪) 1K**  
■バルコニー面積(ロフト)/3.30㎡(約1.02坪)  
 [Room Number]202-502-402-502-602-702-802-902



**利回りくん**



特別ご優待サービス  
**SYLA PREMIUM Club Off**  
**SYLA PREMIUM SUPPORT**  
住まいのトラブルや困りごとに対応いたします。

**【設備・条件その他】**

宅配ボックス、敷地内ごみ置き場、ルーフバルコニー、フローリング、エアコン、BS、CS、ネット使用料不要、システムキッチン、パストイレ別、浴室乾燥機、温水洗浄便座、洗面台、24時間換気システム、クロゼット、シューズボックス、オートロック、ディンプルキー、防犯カメラ、モニター付きオートロック、保証会社利用可、外国人可、学生向け、小型犬可、猫可

※図面と現況が異なる場合は現況を優先いたします。

**87,000円**

賃料	共益費	8,000円		
	敷金	0ヶ月	礼金	1ヶ月
所在地	東京都豊島区高田2丁目			
交通	副都心線雑司が谷駅 徒歩6分			
	山手線高田馬場駅 徒歩15分			
	山手線目白駅 徒歩15分			
建物	構造・規模	鉄筋コンクリート・9階建		
	所在階	2階	間取	1K
	築年月	2014年12月	方角	東
	平米数	壁芯21.49㎡	バルコニー面積	11.4㎡
	種別	普通借家契約	契約期間	2年
契約	解約予告	2ヶ月前 (大手法人の場合相談可)		
	更新料	1ヵ月	ペット	可能
	火災保険	20,000円	鍵交換代	27,500円
その他	室内清掃費	52,800円 (退去時)		
	入居者サポート	SYLAプレミアムクラブ加入 24,200円(税込)/2年 更新時より 26,400円(税込)/2年		
保証会社	クレディセゾン	他取り扱い有り		
	初回40%、以降10,000円/年(総賃料15万円以上:14,000円/年)~	外国籍の方	エボスGTNを利用。初回保証料60%、月額保証料2%、年間保証料無し	
引渡	入居時期	予定2024年06月中旬		
	現況	居住中	解約予定日	2024-05-31
備考	<ul style="list-style-type: none"> <li>◆お申込時、当社が運営するサービス「利回りくん」にも申込情報が登録されます。入居後、本登録を行う事ですぐにサービスを利用する事ができます。※本サービスの登録は無料です。</li> <li>◆ペット飼育可の場合: ペット飼育時は敷金1ヶ月積み増し。</li> <li>◆内見開始日はITANDI BBをご確認ください。</li> <li>◆空き予定物件: 先行契約のみ申込可</li> </ul>			

**新宿本店** 新宿区新宿3-21-4新宿ニュータワービル1階  
 TEL : 03-6279-2032



**みずべば**  
 水商売のお部屋



**あずま通り店** 新宿区歌舞伎町1-8-3良川ビル2階  
 TEL : 03-6205-5732

# プレール・ドゥーク志村坂上Ⅱ

**住み替え応援システムRe・Room**  
家賃でポイントがたまる！  
住み替えて使ってお得！

**安心管理システム24時間管理**  
学生・女性にオススメ

志村坂上駅徒歩2分！南東向き・洋室約8.3帖

BBM-NET月額基本使用料無料

ペット相談可(小型犬または猫1匹、敷金2ヶ月)



**新生活応援**  
賢く手軽にはじめる新生活！  
**家電リース**  
お家で！家電は安心の4点セットをご用意しております。

初月 月額 **5,500円**  
中古 月額 **4,400円**

木下の賃貸 友の会  
詳細はこちら▶



※図面と現況が異なる場合には現況を優先とします。

## ACCESS

都営三田線 志村坂上駅 徒歩2分

都営三田線 本蓮沼 徒歩13分  
東武東上線 ときわ台 徒歩26分

407号室

賃料 **87,000円**

管理費 **8,000円**

敷金 **0ヶ月** 礼金 **1ヶ月**

## OUTLINE

間取り	1K	タイプ		専有面積	25.88㎡
入居日	2024年05月中旬		内見	不可	

「木下の賃貸」友の会費 1,980 円(税込)/月額

所在地	東京都板橋区志村1丁目15-5				
構造	RC造	規模	6階建4階		
竣工日	2016年11月	総戸数	64戸		
駐車場施設	有	空き	要確認		
駐輪場施設	有	空き	要確認		
駐車場敷金	なし	駐車場賃料	20,000	円/月額	
ペット飼育	相談	ペット飼育の場合の敷金	敷金2ヶ月		
方位	南東	ガス	㈱CDエナジーダイレクト推奨		
管理会社	株式会社キノシタコミュニティ		電気	㈱CDエナジーダイレクト推奨	

## LEASE CONDITION

契約期間	2年	更新料	新賃料	1.25	ヶ月
解約予告	1ヶ月前に文書で当社宛に通知				
鍵交換費	27,500	円(税込)	消毒代	26,400	円(税込)
定額ルームクリーニング代	63,800	円(税込)			

## EQUIPMENT

オートロック	○	洗濯機置場	○	バルコニー	○
エレベーター	○	浴室乾燥機	○	CATV	○
TVモニター付きインターフォン	○	洗浄機能付暖房便座	○	BSアンテナ	○
宅配ボックス	○	追い焚き	○	CSアンテナ	○
ガスコンロ	○	居室床材フローリング	○	カーシェアリング	○
IHクッキングヒーター	○	エアコン	○		
独立洗面台	○	浄化槽	○		

- 備考
- ①保証会社加入必須。木下グループ保証：初回保証料80%、利用手数料月額550円(税込)、継続保証委託料20,000円(2年毎)
  - ②木下の賃貸友の会加入必須。入居者補償制度、住まいのトラブル緊急サポート等のサービスを提供。月額1,980(税込)円~/法人プラン月額990円(住まいのトラブル緊急サポートのみ)
  - ③定額ルームクリーニング代63,800円(税込)~
  - ④CATV、BS・CS110°、インターネット等(導入されているか否かは要確認)には別途契約、費用がかかります。
  - ⑤BBM-NET完備。月額基本使用料は無料ですがオプションサービス(物件により利用できない場合があります)には別途費用がかかります。
  - ⑥契約時、消毒代26,400円(税込)がかかります。

**新宿本店** 新宿区新宿3-21 4新宿ニュータウンビル1階  
TEL: 03-6279-2032



**みずベイ**  
水商売のお部屋



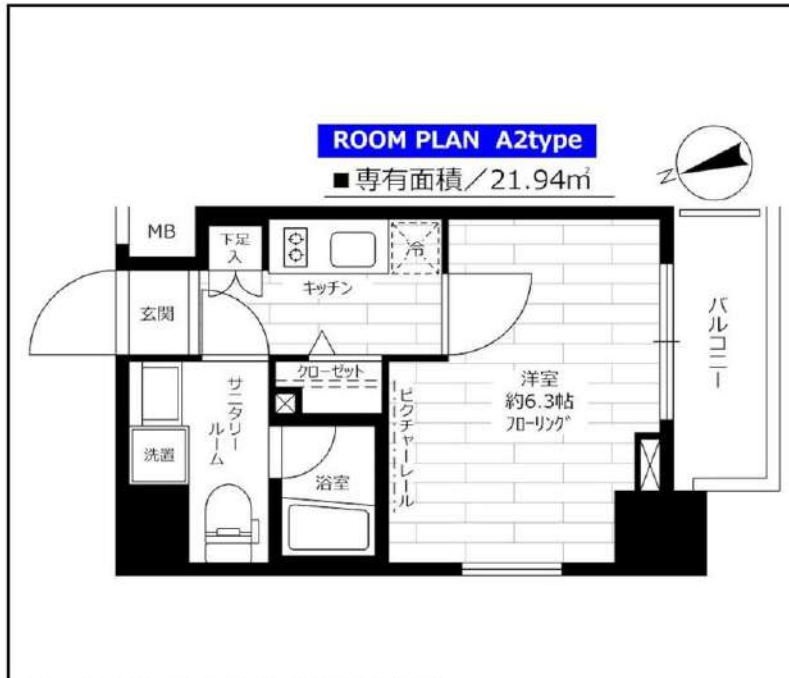
**あずま通り店** 新宿区歌舞伎町1-8-3 良川ビル2階  
TEL: 03-6205-5732

# 分譲型賃貸マンション

東京メトロ有楽町線 東池袋駅まで 徒歩1分

都電荒川線 東池袋四丁目駅まで 徒歩1分

システムキッチン,ガスコンロ設置済,2口コンロ,ガスレンジ付,ガスキッチン,バス・トイレ別,脱衣所,浴室乾燥,温水洗浄便座,洗面所にドア,洗面化粧台,エアコン,BS,CS,ネット使用料不要,ネット専用回線,光ファイバー,TVインターホン,マルチメディアコンセント,インターネット専用線配線済み,2F以上,防犯カメラ,オートロック,カードキー,モニタ付オートロック,給湯,エレベーター,24時間ゴミ出し可,風除室,敷地内ゴミ置き場,宅配BOX,24時間換気システム,外壁タイル張り,分譲タイプ,フローリング,室内洗濯機置場,クローゼット,シューズボックス,人感照明センサー,角住戸,2面採光,駅まで平坦,駅前,路面電車沿線



**インターネット使い放題!**  
★光ケーブル★  
(プロバイダ-契約料・通信料不要)  
※端末は各自のご負担となります。

※この図面は販売図面をもとに作成しております。図面と異なる場合は現況を優先となります。

## ステージグランデ東池袋駅前

賃料	1104 号室 94,000円		
構造	鉄筋コンクリート造 地上階数 13階		
交通	東京メトロ有楽町線 東池袋駅まで 徒歩1分		
所在地	東京都豊島区東池袋5丁目8-5		
完成	2015年2月	専有面積	21.94㎡
現況	空室	入居時期	相談
敷金	1ヶ月	共益費	5,000円
礼金	2ヶ月	契約終了時 敷金償却	1ヶ月
契約期間	普通 2年間	解約予告	1ヶ月前
更新料	新賃料1ヶ月	火災保険	20,000円(2年)
保証会社	必須	保証人	不要

**契約条件**

[一時金] アクト安心ライフ24:16500円 鍵交換代:19800円 [月次費用] システム利用料:275円  
初回保証料:月額費用の40%、1年毎に更新保証料10,000円。(GTN使用時50%~100%)  
ペット(不可), 外国人入居(相談), 楽器使用(不可), 事務所(不可), 法人(相談)

★入居前に各種施工ができます! 防虫施工 22,000円 光触媒コーティング33,000円

**新宿本店** 新宿区新宿3-21-4新宿ニュータウンビル1階  
TEL: 03-6279-2032



**みずべや**  
水商売のお部屋



**あずま通り店** 新宿区歌舞伎町1-8-3良川ビル2階  
TEL: 03-6205-5732

# 貸マンション

## 椎名町駅

ガリシア南長崎(ガリシアミナミナガサキ) 502

間取り  
1K

専有面積  
26.87㎡

築年月  
2022年06月



インターネット・Wi-Fi無料  
ペット飼育相談可

### チェックポイント!

主要採光面：南向き住宅可、SOHO使用可、ペット相談、小型犬可、猫可(1匹につき敷金1ヶ月追加)、二人入居可、デザイナーズ外観、タイル張り、常時ゴミ出し可能、分譲タイプ、最上階、24時間換気システム、閑静な住宅街、B・T別シャワー、浴室暖房、浴室乾燥機、トイレ温水洗浄便座、洗面所、洗面台、シャワー付洗面化粧台、洗面所独立ガスコンロ付、2口コンロシステムキッチン収納スペース、全居室収納、クローゼット、シューズ1C、室内洗濯機置場、洗濯機置場、給湯都市ガス、フローリング全居室、フローリング、冷暖房、エアコン、全居室エアコン、CS、BS端子、MMコンセント、インターネット対応、インターネット使用料無料、ダブルロックドアオートロ。



物件種目	貸マンション
最寄駅	椎名町
間取タイプ	1K
賃料条件	賃料 102,500円
	礼金なし 敷金なし 保証金なし

物件所在地	東京都豊島区南長崎2丁目12-7		
交通	西武池袋・豊島線 椎名町 徒歩7分		
建物	建物名	ガリシア南長崎(ガリシアミナミナガサキ) 502	
	構造・規模	RC 5階建/5階部分	
	使用部分積	26.87㎡	
	間取内訳	洋 8.1	
築年月	2022年06月	契約期間	2年
管理費等	なし 共益費12,000円/月		
駐車場			
現況	居住中 2024年03月31日退去予定	入居可能時期	2024年4月中旬予定
設備	B・T別シャワー、浴室暖房、浴室乾燥機、トイレ温水洗浄便座、洗面所、洗面台、シャワー付洗面化粧台、洗面所独立ガスコンロ付、2口コンロ、システムキッチン、収納スペース、全居室収納、クローゼット、シューズ1C、室内洗濯機置場、洗濯機置場、給湯都市ガス、フローリング、全居室フローリン...		
保険等	要 2,000円		
備考	火災保険及び緊急24時間駆け付け、優待サービス等が付帯した入居者様への安心サービス「BR1プライムサービス」への加入が必須となります(月額2,000円) お申込は「イタンジBB」よりお手続きください。更新事務手数料：新賃料0.5ヶ月 BR1プライムサービス：2,000円/月 更新料：新賃料1ヶ月 賃貸保証：加入要(個人) 株式会社ジャックス初回合計家賃50%、1%/月、10、500円/年②エポスカード③ニッポンインシュア④ルームバンクインシュア⑤にじろインシュア※法人は②※外国籍の方は③※詳細はA・T・B参照 鍵交換代等：有 38,500円～ 利用駅1：都府大 江戸線 南長崎 徒歩10分 利用駅2：西武池袋・豊島線 東長崎 徒歩11分		

新宿本店 新宿区新宿3-21-4新宿ニュータワービル1階  
TEL: 03-6279-2032



みずべや  
水商売のお部屋



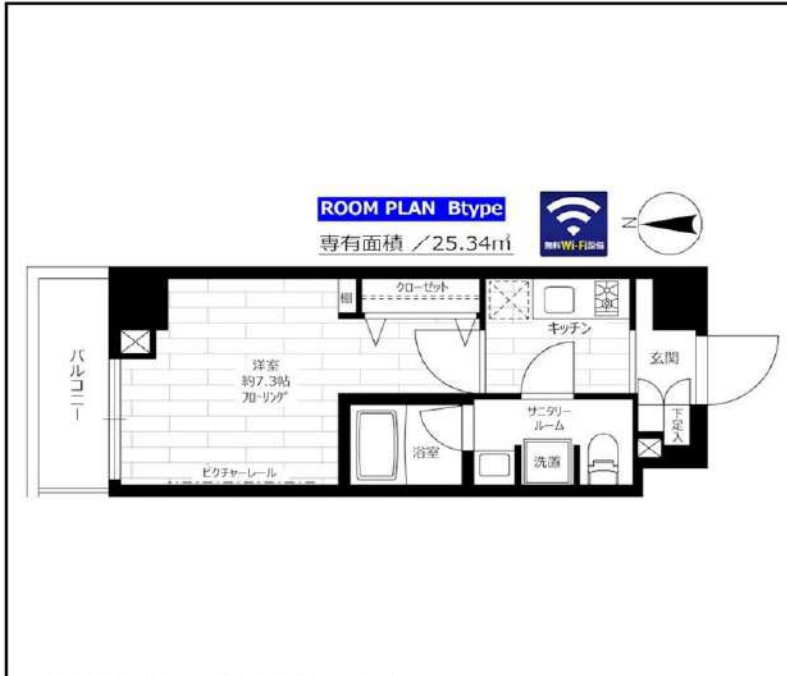
あずま通り店 新宿区歌舞伎町1-8-3良川ビル2階  
TEL: 03-6205-5732

# 分譲型賃貸マンション

都電荒川線 学習院下駅まで 徒歩3分

東京メトロ副都心線 雑司が谷（東京メトロ）駅まで 徒歩6分

システムキッチン,ガスコンロ設置済,2口コンロ,ガスレンジ付,耐震ラッチ吊戸棚,ガスキッチン,バス・トイレ別,脱衣所,浴室乾燥,温水洗浄便座,洗面所にドア,洗面化粧台,シャワー付洗面台,エアコン,BS,CS,ネット使用料不要,ネット専用回線,光ファイバー,LAN,TVインターホン,マルチメディアコンセント,インターネット専用線配線済み,2F以上,防犯カメラ,オートロック,カードキー,モニター付オートロック,給湯,エレベーター,24時間ゴミ出し可,風除室,敷地内ゴミ置き場,宅配BOX,24時間換気システム,外壁タイル張り,分譲タイプ,フローリング,室内洗濯機置場,クローゼット,シューズボックス,人感照明センサー,間接照明,角住戸,閑静な住宅街,路面電車沿線



インターネット使い放題!  
★光ケーブル★  
(フレッツ光) 契約料・通信料不要  
※端末は各自のご負担となります。

## ステージグランデ目白学習院下

賃料	502号室	103,500円
構造	鉄筋コンクリート造 地上階数 12階	
交通	都電荒川線 学習院下駅まで 徒歩3分	
所在地	東京都豊島区高田2丁目4-16	
完成	2019年11月	専有面積 25.34㎡
現況	空室	入居時期 2024年04月27日
敷金	1ヶ月	共益費 5,000円
礼金	2ヶ月	契約終了時敷金償却 1ヶ月
契約期間	普通 2年間	解約予告 1ヶ月前
更新料	新賃料1ヶ月	火災保険 20,000円(2年)
保証会社	必須	保証人 不要
契約条件	<p>[一時金] アクト安心ライフ24:16500円 鍵交換代:19800円 [月次費用] システム利用料:275円 初回保証料:月額費用の40%、1年毎に更新保証料10,000円。(GTN使用時50%~100%) ペット(不可), 外国人入居(相談), 楽器使用(不可), 事務所(不可), 法人(相談)</p>	

※この図面は販売図面をもとに作成しております。図面と異なる場合は現況を優先となります。

★入居前に各種施工ができます! 防虫施工 22,000円 光触媒コーティング33,000円

新宿本店

新宿区新宿3-21-4新宿ニュータウンビル1階  
TEL: 03-6279-2032



みずべや  
水商売のお部屋



あずま通り店

新宿区歌舞伎町1-8-3良川ビル2階  
TEL: 03-6205-5732

# 貸マンション

## 大塚駅

ガリシア大塚駅前(ガリシアオオツカエキマエ) 802

間取り  
1K

専有面積  
25.12㎡

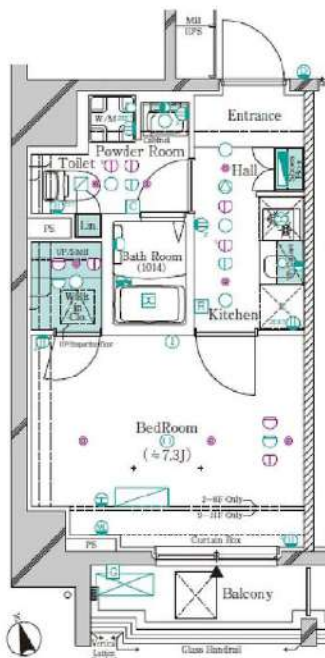
築年月  
2022年12月



### 人気のガリシアシリーズ！ 東京の大動脈、山手線2分！

#### チェックポイント！

駐輪場有主要採光面：南向き住宅可、保証人不要、二人入居可、デザイナーズ、外観タイル張り、常時ゴミ出し可能、分譲タイプ、角部屋、24時間換気システム、周静な住宅街、B・T別、シャワー浴室暖房、浴室乾燥機、トイレ、温水洗浄便座、洗面所、洗面所独立、ガスコンロ付、2口コンロ、システムキッチン、収納スペース、金庫収納、ウォークインクローゼット、シューズボックス、ダウンライト、室内洗濯機置場、洗濯機置場、室内物干し、給湯、都市ガス、フローリング、全居室フローリング、冷房、暖房、エアコン、全居室エアコン、C.S.B.S端子、MMコンセント、インターネット対応、インターネット使用料無料、ダブルロックドアオートロック、モニタ付オートロック、モ...



物件種目	貸マンション
最寄駅	大塚
間取タイプ	1K
賃料条件	賃料 109,000円
	礼金1ヶ月 敷金1ヶ月 敷引なし 保証金なし

物件所在地	東京都豊島区北大塚2丁目		
交通	J R山手線 大塚 徒歩2分		
建物	建物名	ガリシア大塚駅前(ガリシアオオツカエキマエ) 802	
	構造・規模	RC 11階建/8階部分	
	使用部分積	25.12㎡	
	間取内訳	洋7.3	
築年月	2022年12月	契約期間	2年
管理費等	なし 共益費15,000円/月 雑費なし		
駐車場			
現況	居住中 2024年03月14日退去予定	入居可能 時限	2024年4月上旬予定
設備	B・T別、シャワー浴室暖房、浴室乾燥機、トイレ、温水洗浄便座、洗面所、洗面台、洗面所独立、ガスコンロ付、2口コンロ、システムキッチン、収納スペース、全居室収納、ウォークインクローゼット、シューズボックス、ダウンライト、室内洗濯機置場、洗濯機置場、室内物干し、給湯、都市ガス、フローリング...		
保険等	要 2,000円		
備考	火災保険及び緊急24時間駆け付け、優待サービス等が付帯した入居者様への安心サービス「BR1プライムサービス」への加入が必須となります(月額2,000円) 申込は「申込受付くん」よりお手続きください。更新事務手数料：新賃料0.5ヶ月 更新料：新賃料1ヶ月 賃貸保証：加入費(個人)①株式会社ジャックス初回合計家賃5.0%、1%/月、1.0、5.00円/年②エポスカード③ニッポンインシュア④ルームバンクインシュア⑤にじいるインシュア※法人は②※外国籍の方は③※詳細はA.T.B参照 鍵交換代等：有 38,500円～ 利用駅1：東京メトロ丸の内線 新大塚 徒歩10分 利用駅2：東京メトロ有楽町線 東池袋 徒歩15分		

新宿本店 新宿区新宿3-21-4新宿ニートーワビル1階  
TEL: 03-6279-2032



みずえべや  
水商売のお部屋



あずま通り店 新宿区歌舞伎町1-8-3良川ビル2階  
TEL: 03-6205-5732



# 分譲型賃貸マンション

東武東上線 ときわ台（東京）駅まで 徒歩6分

東武東上線 中板橋駅まで 徒歩11分

システムキッチン,対面式キッチン,ガスコンロ設置済,2口コンロ,ガスレンジ付,カウンターキッチン,ガスキッチン,バス・トイレ別,脱衣所,追い焚き風呂,浴室乾燥,温水洗浄便座,洗面所独立,洗面所にドア,洗面化粧台,シャワー付洗面台,エアコン,B S,C S,ネット使用料不要,ネット専用回線,光ファイバー,T Vインターホン,マルチメディアコンセント,インターホン,インターネット専用線配線済み,上階無し,2 F以上,防犯カメラ,オートロック,カードキー,モニタ付オートロック,給湯,ガス給湯,エレベーター,24時間ゴミ出し可,風除室,敷地内ゴミ置き場,宅配BOX,24時間換気システム,外壁タイル張り,分譲タイプ,フローリング,耐震扉,室内洗濯機置場,ウォークインクローゼット,シューズボックス,人感照明センサー



インターネット使い放題!  
★光ケーブル★  
(オプション) 契約料・通信料不要  
※端末は各自のご負担となります。

※この図面は販売図面をもとに作成しております。図面と異なる場合は現況を優先となります。

## ステージグランデときわ台アジュールコート

賃料	309号室 123,000円		
構造	鉄筋コンクリート造 地上階数 9階		
交通	東武東上線 ときわ台（東京）駅まで 徒歩6分		
所在地	東京都板橋区南常盤台1丁目14-5		
完成	2021年9月	専有面積	35.70㎡
現況	空室	入居時期	相談
敷金	1ヶ月	共益費	5,000円
礼金	2ヶ月	契約終了時敷金償却	1ヶ月
契約期間	普通 2年間	解約予告	1ヶ月前
更新料	新賃料1ヶ月	火災保険	22,000円(2年)
保証会社	必須	保証人	不要
契約条件	<p>[一時金] アクト安心ライフ24:16500円 鍵交換代:19800円 [月次費用] システム利用料:275円 初回保証料:月額費用の40%、1年毎に更新保証料10,000円。(GTN使用時50%~100%) ペット(不可), 外国人入居(相談), 楽器使用(不可), 事務所(不可), 二人入居(相談), 法人(相談)</p>		

★入居前に各種施工ができます! 防虫施工 22,000円 光触媒コーティング33,000円

新宿本店 新宿区新宿3-21-4新宿ニュータウンビル1階  
TEL: 03-6279-2032



みずべば  
水商売のお部屋



あずま通り店 新宿区歌舞伎町1-8-3良川ビル2階  
TEL: 03-6205-5732

# カスターリア池袋

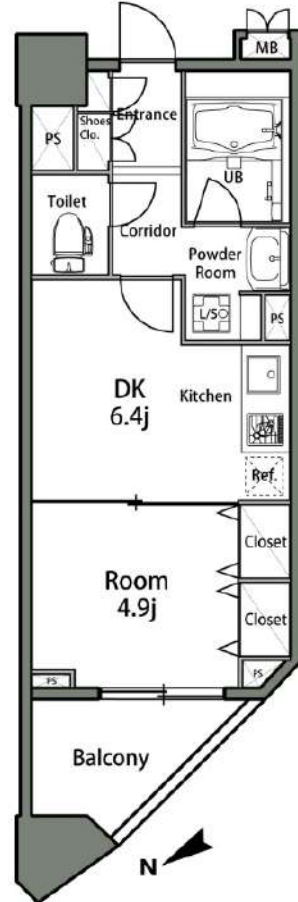
306 号室

☆池袋駅徒歩4分

☆ペット相談可能!(敷金1ヶ月償却・小型犬のみ)

☆2人同居相談可

☆複数路線利用可



JR山手線「池袋」徒歩4分

間取り	1DK
賃料	125,000円
管理費	10,000円
敷金 礼金	礼金 1ヶ月・敷金 なし

所在	東京都豊島区西池袋3丁目1-12		
間取詳細	DK6.4畳×洋室4.9畳		
構造・階建	RC造 3階 / 14階建		
専有面積	32.4㎡	物件種別	マンション
築年月	2005年2月	開口向き	北西
入居時期	相談 旬	更新料	0.78ヶ月(新賃料)
損保	要 10,000円 1年	連帯保証人	保証人指定しない +保証会社必要
契約期間	普通借家1年		
保証会社	(東京アパートメント保証) 保証料(初回契約時)50%、保証料(月額)1%、月額プラン(月額 賃料総額の3%)/初回・年間保証料なしも選択可		
駐車場	空無		
入居諸条件	二人同居可、ペット相談		
その他費用	契約事務手数料3,300円(入居時)、鍵交換代27,500円(入居時)、消臭除菌代8,800円(入居時)、あんしんサポートα(1年間)16,500円(年額)		
周辺施設			
設備	追焚バス、浴室乾燥機、室内洗濯機置き場、バストイレ別、TVモニター付インターホン、コンロ2口、エアコン付き、フローリング、24H換気システム、システムキッチン、エアコン、オートロック、宅配ボックス、イン		
備考	解約通知:2ヶ月前、1年未満解約の場合賃料1ヶ月分の違約金あり、空き予定の物件は先行契約、退去時クリーニング費用:借主負担		

※お申し込み後、審査の結果お断りさせていただく場合がございます。 ※現況と図面に相違がある場合は、現況優先となります。 ※入居可能日は、変更となる可能性がございます。

**新宿本店** 新宿区新宿3-21-4新宿ニュータワービル1階  
TEL: 03-6279-2032



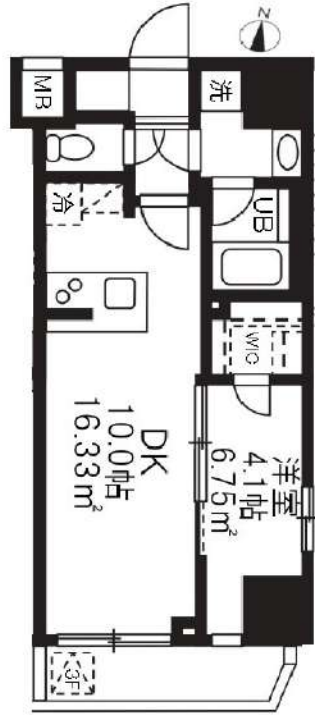
**みずいべや**  
水商売のお部屋



**あずま通り店** 新宿区歌舞伎町1-8-3良川ビル2階  
TEL: 03-6205-5732

# アジュールコート板橋本町 0202

☆新築☆インターネット無料(シーファイブ)☆  
ペット可! (小型犬または猫1匹まで)



賃貸条件	賃料 敷金	134,000円 1ヶ月	共益費 礼金	12,000円 0ヶ月
所在地	東京都板橋区本町10-14			
交通	都営三田線「板橋本町」駅 徒歩4分 都営三田線「本蓮沼」駅 徒歩17分			
種別	賃貸マンション	構造	鉄筋コンクリート	
規模	地上9階建て/2階部分		間取	1LDK
専有面積	35.07㎡		築年数	2024年2月
入居可能日	即時		現況	未完成
更新料	新賃料の1ヶ月		向き	南
保険	18,000円(2年)		鍵交換代 ※税込	0円
保証会社	※エポス ルームIDからの審査になります。 【ルームID】月額総賃料の50%/月次保証料、月額総賃料の1.5% 【オリコフォレントインシュア】→月額総賃料の50%~ /年間保証料10,000円~※引落とし手数料330円(税込)掛かる場合あり			
費用	プレミアムデスク(2年/税込): 16,500円 害虫バリア(税込): 16,500円			
必要書類	■審査時: 顔写真付き身分証、在籍証明、収入証明 ■契約時: 住民票			
その他	ペット	可能	楽器	不可
	事務所	不可	法人	可
	駐輪場	有	バイク	有
	駐車場	有	トランクルーム	無
	先行	契約	インターネット	無料 cims(シーファイブ) (0120-998-886)
備考	■短期解約違約金: 1年未満1カ月 ■解約予告: 2カ月前 ■プレミアムデスク代の中に登録料4,400円(税込)を含みます。 ■大手法人契約時【+礼1】で諸条件ご相談可 ■PET飼育時 敷金1か月プラス ■床色: 偶数階「白」奇数階「茶」 ※建築中の為、間取り・設備の仕様が変更される可能性があります。			
共用管理	株式会社S-FITパートナーズ			

※図面と現況が異なる場合は、現況優先となります。 情報掲載日 2024/3/5

※写真は参考となります



アコレ 板橋本町店まで127m  
まいばすけっと 板橋本町  
駅北店まで367m  
セブンイレブン 板橋本町  
駅東店まで308m



新宿本店

新宿区新宿3-21-4新宿ニューターワビル1階  
TEL: 03-6279-2032



みずべや  
水商売のお部屋



あずま通り店

新宿区歌舞伎町1-8-3良川ビル2階  
TEL: 03-6205-5732

京浜東北線王子駅 徒歩7分 都電荒川線飛鳥山駅 徒歩11分  
都電荒川線栄町駅 徒歩13分

FR :

# クレヴィスタ王子 1001

東京都北区王子2丁目31-1

構造 鉄筋コンクリート12階建

面積 55.70㎡

竣工 2018年5月

間取り 2LDK

退去予定日：2024/04/27  
方角：西



BATHROOM



**ユニットバス**  
ユニットバスも多くのオプションがあり、1台でバス・洗面・トイレの機能を別々に選択することができます。

**サーモスタット**  
温度調節し、伸び縮みしないので、長時間お風呂を楽しめます。お風呂の温度を自分で調整することができます。

**24時間待機型乾燥機**  
雨天時の洗濯物乾燥が便利です。また、お風呂の乾燥機が24時間待機型なので、お風呂の乾燥機も乾燥しやすくなります。

**キレソーセーフロン**  
汚れが落ちやすく、お風呂の掃除が楽になります。また、お風呂の掃除が楽になります。

KITCHEN



**キッチン**  
キッチンには、お掃除が楽な素材のキッチンを採用しています。また、お風呂の乾燥機が24時間待機型なので、お風呂の乾燥機も乾燥しやすくなります。

**洗面台**  
洗面台には、お掃除が楽な素材を採用しています。また、お風呂の乾燥機が24時間待機型なので、お風呂の乾燥機も乾燥しやすくなります。

**トイレ**  
トイレには、お掃除が楽な素材を採用しています。また、お風呂の乾燥機が24時間待機型なので、お風呂の乾燥機も乾燥しやすくなります。

**浴室**  
浴室には、お掃除が楽な素材を採用しています。また、お風呂の乾燥機が24時間待機型なので、お風呂の乾燥機も乾燥しやすくなります。



## セールスポイント

多くの方からご好評頂いているクレヴィスタ王子のご紹介です。宅配ボックス付きのマンションです。キレイで扱いやすく、お料理がはかどるシステムキッチンがあります。浴室乾燥機付きのお風呂があります。北区エリアや京浜東北線王子付近での住まい選びは、当社にお任せください。当社でなら、お客様に合ったお部屋がきっと見つかります。

## スマートホーム

スマホアプリ「Space Core」で利用可。お部屋により設置されている機器が異なる場合や、非設置の物件もございますので現地をご確認ください。【機能】①スマートロック②温湿度センサー③室内防犯カメラ④赤外線家電操作機能⑤管理会社とのチャット機能など

※図面と現況が異なる場合は現況優先になります。



## ▼賃貸借条件

賃料	172,000円
共益費	20,000円
契約期間	2年
更新料	新賃料の1ヶ月
その他条件	
ペット	不可
法人	可
外国籍	留学生 敷金+1 礼金+1 社会人敷金+1

※法人(保証会社不可):敷金+2ヶ月/礼金+2ヶ月  
※水・風可:敷金+1ヶ月  
※2人同居:敷金+1ヶ月  
※ペット:小型犬+1ヶ月/猫+1.5ヶ月(償却)  
※不動産業者入居不可(連保も不可)  
※民泊転貸禁止  
※先行申込可・先行契約不可

## ▼初期費用

敷金	1ヶ月
礼金	1ヶ月
保証:イオースカート	緊急連絡先40%
保証:ルームバンク 口振手数料¥330	緊急連絡先40%
保証:GTN	GTN 外国籍の方エポスグローバルプラン 総額家賃の100% +月次費用 総額家賃の2%
その他月額費用	リビングアシスト総合保険 1,100円
室内清掃費用	
鍵交換代	33,000円
その他初期費用	書類作成代: 11,000円
入居時期	予定 2024年5月中旬

新宿本店 新宿区新宿3-21-4新宿ニューワールドビル1階  
TEL: 03-6279-2032



みずべや  
水商売のお部屋



あずま通り店

新宿区歌舞伎町1-8-3良川ビル2階  
TEL: 03-6205-5732