

プレール・ドゥーク浜松町

住み替え応援システムRe・Room
家賃でポイントがたまる！
住み替えて使ってお得！

安心管理システム24時間管理
学生・女性にオススメ

『浜松町』駅より徒歩3分★『大門』駅・『芝公園』駅も徒歩圏内！

★インターネット月額基本使用料無料(BBM-NET)★

モニタ付オートロック★宅配ボックス★24時間対応ゴミ置き場



新生活応援
賢く(手軽に)はじめる新生活！

家電リース

お得で！家電は安心の4点セットをご用意しております。

1. 冷蔵庫 2. 洗濯機 3. エアコン 4. テレビ

専員 月額 **5,500円** 税込
中女 月額 **4,400円** 税込



※図面と現況が異なる場合には現況を優先とします。

ACCESS

JR山手線 浜松町駅 徒歩3分

都営大江戸線 大門 徒歩6分
都営三田線 芝公園 徒歩7分

1004号室

賃料 **116,000円**

管理費 **10,000円**

敷金 **0ヶ月** 礼金 **1ヶ月**

OUTLINE

間取り	1K	タイプ	専有面積	26.02㎡
入居日	2024年05月中旬		内見	不可 4/21解約
「木下の賃貸」友の会費		1,980 円(税込)/月額		
所在地 東京都港区浜松町2丁目12-10				
構造	RC造	規模	13階建10階	
竣工日	2015年03月	総戸数	58戸	
駐車場施設	無	空き	無	
駐輪場施設	有	空き	要確認	
駐車場敷金	なし	駐車場賃料	0 円/月額	
ペット飼育	相談	ペット飼育の場合の敷金	敷金2ヶ月	
方位	南	ガス	株CDエナジーダイレクト推奨	
管理会社	株式会社キノシタコミュニティ		電気	株CDエナジーダイレクト推奨

LEASE CONDITION

契約期間	2年	更新料	新賃料	1ヶ月
解約予告	1ヶ月前に文書で当社宛に通知			
鍵交換費	27,500 円(税込)	消毒代	26,400 円(税込)	
定額ルームクリーニング代	63,800 円(税込)			

EQUIPMENT

オートロック	○	洗濯機置場	○	バルコニー	○
エレベーター	○	浴室乾燥機	○	CATV	○
TVモニター付きインターフォン	○	洗浄機能付暖房便座	○	BSアンテナ	○
宅配ボックス	○	追い焚き	○	CSアンテナ	○
ガスコンロ	○	居室床材フローリング	○	カーシェアリング	
IHクッキングヒーター	○	エアコン	○		
独立洗面台	○	浄化槽			

- 備考**
- ①保証会社加入必須。木下グループ保証：初回保証料80%、利用手数料月額550円(税込)、継続保証委託料20,000円(2年毎)
 - ②木下の賃貸友の会加入必須。入居者補償制度、住まいのトラブル緊急サポート等のサービスを提供。月額1,980(税込)円~/法人プラン月額990円(住まいのトラブル緊急サポートのみ)
 - ③定額ルームクリーニング代63,800円(税込)~
 - ④CATV、BS・CS110*、インターネット等(導入されているか否かは要確認)には別途契約、費用がかかります。
 - ⑤BBM-NET完備。月額基本使用料は無料ですがオプションサービス(物件により利用できない場合があります)には別途費用がかかります。
 - ⑥契約時、消毒代26,400円(税込)がかかります。

新宿本店

新宿区新宿3-21-4新宿ニュータウンビル1階
TEL: 03-6279-2032



みずべや
水商売のお部屋



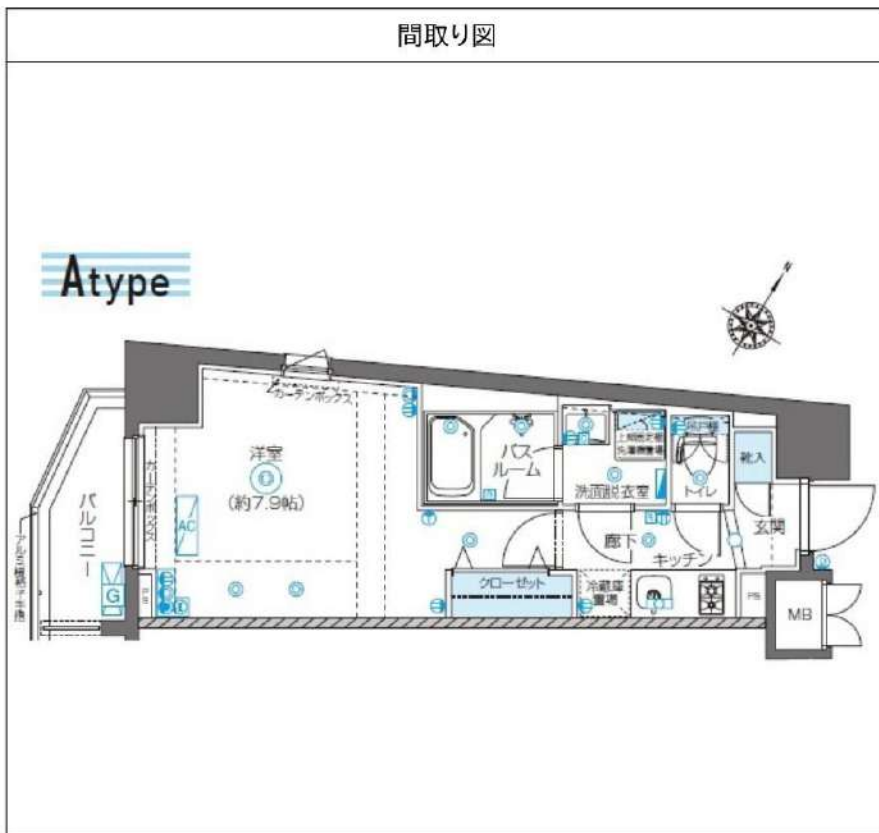
あずま通り店

新宿区歌舞伎町1-8-3良川ビル2階
TEL: 03-6205-5732

ZOOM南麻布 201

物件種別	間取り	賃料	管理費等
マンション	1K	123,000円	10,000円

敷金/保証金	123,000円	礼金/権利金	123,000円
敷引/償却金		更新料	1ヶ月(新賃料)
更新事務手数料			
その他費用	<small>[-一時金] 鍵交換費用(税込): 33,000円 [月次費用] 家財保険+付帯サービス(税込): 1,735円 (備考) ■契約時: 当月分+翌月分の賃料・管理費をお支払い頂きます ■ペット飼育時: 敷金1ヶ月追加(別途飼育相則参照・要申請書) ■解約時: ルームクリーニング費用及び借主負担分の原状回復費用をお支払い頂きます</small>		
物件所在地	東京都港区南麻布1丁目6-32		
交通	東京メトロ南北線 麻布十番駅 徒歩4分 都営大江戸線 麻布十番駅 徒歩4分 都営三田線 白金高輪駅 徒歩12分		
間取り詳細	2階: 洋室 7.90畳		
構造	鉄筋コンクリート 2階 / 9階建		
面積	26.32㎡	向き	南西
築年月	2016年5月20日	契約期間	普通借家契約 2年
退去日	2024年4月30日	入居時期	2024年5月中旬
駐車場	要問合せ 駐輪場		
設備	2口ガス 独立洗面台 脱衣室 浴室換気乾燥機 追焚 温水洗浄便座 室内洗濯機置場 角部屋 二面採光		
入居諸条件	ペット可		
損害保険			
保証会社	必須 トーシンライフ、オリコフォレントインシュア、全保連/保証料: 初回=賃料等×50%、月額=賃料等×1%		
備考	■民泊利用不可 ■自転車: 月額500円(契約時2年間一括払い※台数要確認) ■部屋タイプ:A ■大手法人保証会社未加入時: 敷金・礼金を各1ヶ月追加 ■外国籍相談可(申込条件: 在留カード必須、日本語読み書き出来る方、連帯保証人必須: 日本人又は永住者) ◆内見予約は『スマート内覧』◆		



※図面と異なる場合は現況を優先となります。

新宿本店

新宿区新宿3-21-4新宿ニートワビル1階
TEL: 03-6279-2032



みずべや
水商売のお部屋



あずま通り店

新宿区歌舞伎町1-8-3良川ビル2階
TEL: 03-6205-5732

賃貸マンション
Casa Splendido
Toranomon Shimbashi
カーサsplendid虎ノ門新橋

JR山手線 京浜東北線・東海道線『新橋』駅より徒歩8分 都営三田線『御成門』駅より徒歩6分

- ★新橋駅近物件!!
- ★ペット2頭まで飼育可
- ★ウォークインクローゼット

202号室 専有面積 26.00㎡
■賃料 132,000 円
■管理費 10,000円 ■4/8空き予定



宅配ボックス



※間取・設備は現況優先



■所在地	港区新橋6-7-7			
■構造	RC造地上15階建	■築年月	平成28年5月	
■間取	1K	■用途	住居のみ	
敷金	1ヶ月分	礼金	1ヶ月分	
■賃貸条件	■管理費	10,000円	■更新料	新賃料の1ヶ月分
	■契約期間	2年間	■鍵交換代	交換無し(交換希望の場合は、66,000円)
	■解約予告	2ヶ月前		
	■家財保険 地震保険の有無選択	チャブ保険(2年間契約) 地震保険なしなら:18,000円 地震保険付きなら:23,000円		
	■短期解約違約金	1年未満の解約は月額賃料及び管理費の2ヶ月分(大手法人は相談可)		
	■保証人不要システム ご利用の場合右記どちらでもご利用可能	【オリコフォレントインシュア】 初回保証委託料は賃料等の1ヶ月分、1年毎に1万円の保証委託料 【アイスマイル+プラス】 お手持ちのクレジットカードで賃料保証と家財保険のセットを決済(クレジットカードがない場合はご利用不可) 保証料月々払いプランで、月額賃料等の4.25%+700円		
■入居条件	ペット	民泊	楽器	外国人
	○	×	×	○
	パート学生	法人		
	相談	○		
	■設備			
■オートロック ■エレベーター ■エアコン ■2ロガスコンロ ■温水洗浄便座 ■浴室乾燥機 ■独立洗面台 ■モニター付きインターホン ■宅配ボックス ■玄関人感センサーライト ■フレッツ光ネクスト ■CATV(J:COM) ■BS/CS110*アンテナ				
■駐輪場	1世帯1台、初回登録料550円、月額使用料330円			
■ペット飼育条件	小型犬(体高50cm且つ体重10kg以下)もしくは猫のどちらか2頭まで飼育可。賃貸条件:敷金2ヶ月分、礼金1ヶ月分、退去時償却1ヶ月分(原状回復費含まず)			

新宿本店 新宿区新宿3-21-4新宿ニューワールド1階
TEL: 03-6279-2032



みずのばや
水商売のお部屋



あずま通り店 新宿区歌舞伎町1-8-3良川ビル2階
TEL: 03-6205-5732

☆角部屋☆ルーフバルコニー付き☆洋室12畳以上

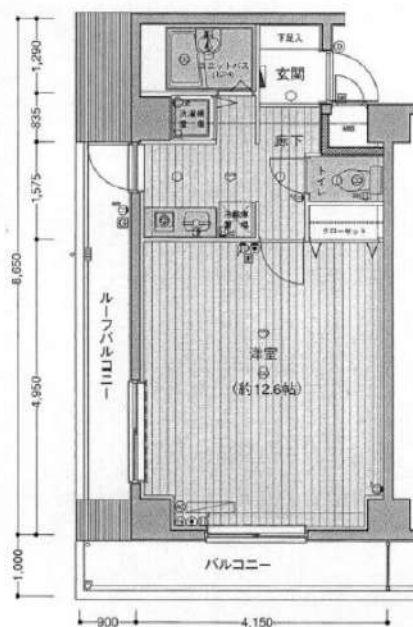
防犯カメラ,外壁タイル張り,分譲タイプ,2面バルコニー,2F以上,オートロック,角住戸,2面採光

【外観】



【間取り図】

type A7 (403号室)
 ●専有面積/34.39㎡(10.40坪)
 ●バルコニー面積/5.05㎡
 ●ルーフバルコニー面積/5.49㎡



※図面と現状が異なる場合は現状優先となります。

賃料	140,000円		
管理費等	20,000円	間取り	1K
敷金	無	礼金	無
敷引 償却金	- -	保証金	-
建物名	メインステージ白金高輪		
物件種別	マンション	号室	0403号室
建物所在地	東京都港区三田5丁目13-19		
交通	東京メトロ南北線 白金高輪 徒歩5分 京急本線 泉岳寺 徒歩17分		
間取詳細	洋室(12.6畳)		
構造・規模	鉄筋コンクリート 6階建 4階		
専有面積	34.39㎡	向き	西
築年月	2001年5月31日	契約期間	2年
入居時期	2024年5月中旬予定	更新料	1.5ヶ月(新賃料)
損害保険	有 20,000円 24ヶ月		
駐車場	無 駐輪場		
設備	エレベーター, 24時間ゴミ出し可, 敷地内ゴミ置き場, 宅配BOX, ガスコンロ 設置済, ガスキッチン, BS		
その他費用	[一時金] 退去時鍵交換費用(契約時請求): 22,000円 AMLクラブサポート (契約時請求): 16,500円 ハウスクリーニング費(退去時請求): 55,000円		
入居諸条件	ペット不可 事務所不可 楽器等の使用不可 法人可		
保証会社	必須 家賃総額の50%～		
備考	引越し業者指定 電力業者指定有 保証会社必須(工ボス) 退去時要清掃代 解約予告50日前		

情報更新日 2024年4月3日

No.01330403

新宿本店 新宿区新宿3-21-4新宿ニューターワビル1階
TEL: 03-6279-2032



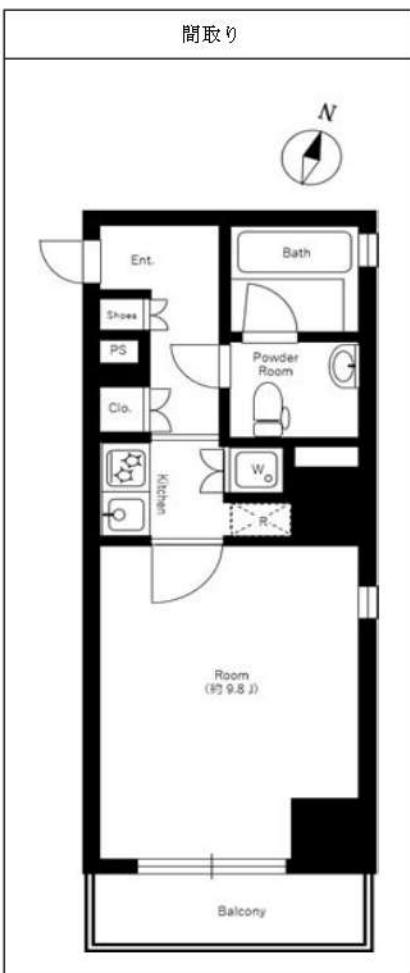
みずべや
水商売のお部屋



あずま通り店 新宿区歌舞伎町1-8-3良川ビル2階
TEL: 03-6205-5732

間取り	賃料	管理費
1K	143,000円	10,000円

交通	東京メトロ日比谷線 『広尾』 駅 徒歩9分/JR山手線 『恵比寿』 駅 徒歩12分 都営三田線 『白金台』 駅 徒歩14分
----	--



敷金/保証金	0ヶ月	礼金/権利金	1ヶ月
敷引/償却金		更新料	1ヶ月(新賃料)
その他費用	(必須) 緊急サポート代1,000円/月 (必須) 害虫駆除殺菌消毒代19,000円 (必須) 家財保険料18,000円/2年 (必須) 鍵交換代:24,200円 ※すべて税込金額となります。 ※ペット飼育可能物件の場合敷金+1ヶ月(退去時償却)+賃料3,000円増額もしくは礼金10万円頂戴いたします。小型犬or猫1匹までに限る。		
物件種別	マンション		
物件所在地	東京都渋谷区恵比寿3丁目45-2		
間取り詳細	洋室9.8畳	平米数	31.68平米
構造	RC 地上13階建	向き	南
築年月日	2009年9月	契約期間	普通契約 2年
駐輪場	無	入居時期	2024年5月上旬
駐車場			
バイク置き場		建物管理会社	
専有部分	インターフォン:TVモニター付き/オートロック/モニター付オートロック/フローリング/全居室フローリング/ベランダ・バルコニー/下駄箱/収納スペース/全居室収納/玄関収納/バス・トイレ:別室/浴槽/シャワー/浴室乾燥機/温水洗浄便座/暖房便座/洗面台/独立洗面台/脱衣所/給湯/ガス給湯/洗濯機置き場:室内/システムキッチン/コンロ口数:2口/コンロ種類:都市ガス/コンロ設置済/エアコン:1/冷房/電気暖房/24H換気システム/BS/CS/光ファイバー/CATVインターネット		
共有部分	コンビニ近/都市ガス/公営水道/エレベーター:1基/オートロック/防犯カメラ/宅配ボックス/集合ポスト/専用ゴミ置き場:24Hゴミ出し可		
保証会社	①ジャックス②エポス③Casa ※①②③の順番で審査をかけます。 初回契約時:40%(非課税) 更新時:10,000円/年~ 備考:海外審査の場合 ※①Casa②GTNの順番で審査をかけます。 大手法人契約の場合 保証会社利用無相談可能		
入居条件	子供可/二人入居可/外国人可/ナイトワーク可/未成年可/分譲タイプ/学生:歓迎/単身者:希望/高齢者:相談/法人:希望/ペット:相談/ルームシェア:相談		
備考	短期違約金有(1年未満退去の場合賃料等総額1ヶ月)・解約于2ヶ月前・更新事務手数料22,000円(税込)・内見ができない(空き予定等)申込に関しては、先行契約となります。		



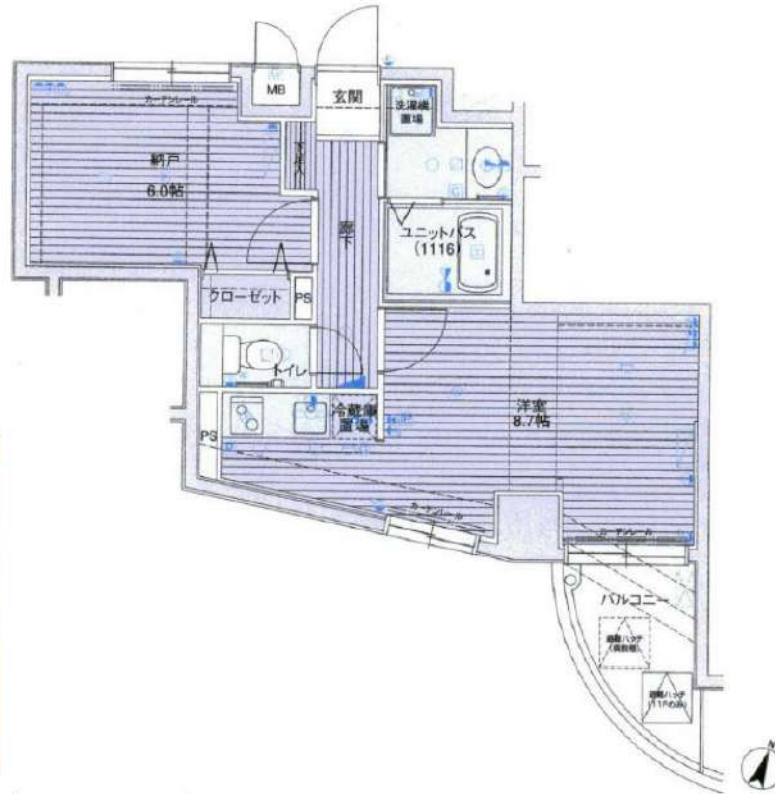
分譲賃貸

外壁タイル張り,分譲タイプ,2F以上,オートロック,モニタ付オートロック,デインプルキー,24時間緊急通報システム

【外観】



【間取り図】



※図面と現状が異なる場合は現状優先となります。

賃料	155,000円		
管理費等	20,000円	間取り	1K+納戸
敷金	無	礼金	1ヶ月
敷引	-	保証金	-
償却金	-		
建物名	メインステーション西麻布II		
物件種別	マンション	号室	0603号室
建物所在地	東京都港区西麻布1丁目12-8		
交通	東京メトロ日比谷線 六本木 徒歩8分 東京メトロ千代田線 乃木坂 徒歩10分		
間取詳細	洋室(8.7畳) 納戸(6畳)		
構造・規模	鉄骨鉄筋コンクリート 12階建 6階		
専有面積	39.89㎡	向き	南
築年月	2002年6月下旬	契約期間	2年
入居時期	2024年5月中旬予定	更新料	1.5ヶ月(新賃料)
損害保険	有 20,000円 24ヶ月		
駐車場	駐輪場		
設備	エレベーター, 24時間ゴミ出し可, 敷地内ゴミ置き場, 宅配BOX, システムキッチン, ガスコンロ設置済		
その他費用	[一時金] 退去時鍵交換費(契約時請求): 22,000円 AMLクラブサポート費(契約時請求): 16,500円 ハウスクリーニング費(退去時請求): 55,000円		
入居諸条件	ペット不可 事務所不可 楽器等の使用不可 法人可		
保証会社	必須 賃料総額の50%～		
備考	保証会社必須(工ボス) 退去時要清掃代 電力事業者指定有 引越業者当社指定 解約予告50日前		

情報更新日 2024年4月3日

No.01640603

新宿本店

新宿区新宿3-21-4新宿ニューターワビル1階
TEL: 03-6279-2032



みずべや
水商売のお部屋



あずま通り店

新宿区歌舞伎町1-8-3良川ビル2階
TEL: 03-6205-5732