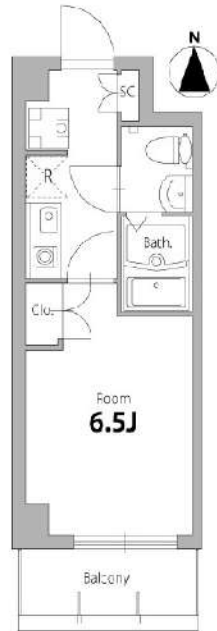


ル・ポール北加瀬 216

敷金ゼロ!
慶応大学まで徒歩圏内物件!



賃貸条件	賃料 敷金	67,000円 0ヶ月	共益費 礼金	12,000円 1ヶ月
所在地	神奈川県川崎市幸区北加瀬3丁目16-26			
交通	東急東横線「元住吉」駅 徒歩18分 南武線「平間」駅 徒歩19分 横須賀線「新川崎」駅 徒歩19分			
種別	賃貸マンション	構造	鉄筋コンクリート	
規模	地上3階建て/2階部分		間取	1K
専有面積	21.55㎡		築年数	2014年9月
入居可能日	相談(2024/05/20退去予定)		現況	居住中
更新料	新賃料の1.5ヶ月		向き	南
保険	18,000円(2年)		鍵交換代 ※税込	27,500円
保証会社	※エポス ルームIDからの審査になります。 【ルームID】月額総賃料の50%/月次保証料、月額総賃料の1.5% 【ナップ】月額総賃料の50%/年間保証料10,000円/引落手数料550円(税込)			
費用	プレミアムデスク(税込/2年): 16,500円 害虫バリア(税込): 16,500円 契約時ルームクリーニング費用(税込): 44,000円			
必要書類	■審査時: 顔写真付き身分証・在籍証明 ■契約時: 無			
その他	ペット	不可	楽器	不可
	事務所	不可	法人	可
	駐輪場	330円/月(込)	バイク	有 満車
	駐車場	16,500円/月(込)	トランク ルーム	無
	先行	契約	インターネット	別途契約 フレッツ光 (0120-116116)
備考	■短期解約違約金: 1年未満2カ月 ■解約予告: 2カ月前 ■バイク置き場大型相談可 ■駐車場利用時敷金1ヶ月有 ■プレミアム代の中に登録料4,400円(税込)を含みます。 ■本物件は電子契約となります。			
共用管理	臨港エステート株式会社 044-280-3451			

※図面と現況が異なる場合は、現況優先となります。情報掲載日 2024/4/3

※写真は参考となります



ファミリーマート ニック
北加瀬三丁目店まで70m
ドラッグセიმス川崎矢上
店まで170m
ミニストップ 北加瀬店ま
で238m



新宿本店 新宿区新宿3-21-4新宿ニューターワビル1階
TEL: 03-6279-2032



みずえべや
水商売のお部屋



あずま通り店 新宿区歌舞伎町1-8-3良川ビル2階
TEL: 03-6205-5732

物件ID : 13242 * 2

木下の賃貸
KINOSHITA GROUP

アウラ小倉

住み替え応援システムRe・Room
家賃でポイントがたまる！
住み替えで使ってお得！

安心管理システム24時間管理
学生・女性にオススメ

オートロック・カウンターキッチン

BBM-NET月額基本使用料無料

独立洗面台付



新生活応援
賢く！手軽に！はじめる新生活！

家電リース

お得で！家電は安心の4点セットをご用意しております。

13L冷蔵庫 4.5kg洗濯機 電子レンジ SMART TV

新品 月額 **5,500**円
中古 月額 **4,400**円



■ACCESS			
J R横須賀線 新川崎駅 徒歩12分			
J R南武線 鹿島田 徒歩18分			
102号室	賃料	71,000円	
	管理費	3,000円	
敷金 0ヶ月 礼金 0ヶ月			
■OUTLINE			
間取り	1R	タイプ	専有面積 20.22㎡
入居日	2024年05月中旬		内見 4/28~現地対応予定
「木下の賃貸」友の会費 1,980 円 (税込) /月額			
所在地	神奈川県川崎市幸区小倉2-1-43		
構造	軽量鉄骨造	規模	4階建1階
竣工日	2020年1月	総戸数	8戸
駐輪場	—	空き	—
駐車場	—	空き	—
駐車場賃料	—	駐車場礼金及び仲介手数料	—
ペット飼育	不可	ペット飼育の場合の敷金	—
方位	北西	ガス	都市ガス
建物管理会社	オーナー自主管理		
■LEASE CONDITION			
契約期間	2年	更新料	新賃料 1.25 ヶ月
解約予告	1ヶ月前に文書で当社宛に通知		
鍵交換費	27,500 円 (税込)	消毒代	26,400 円 (税込)
定額ルームクリーニング代	63,800 円 (税込)		
■EQUIPMENT			
オートロック	○	洗濯機置場	○
エレベーター	○	浴室乾燥機	○
TVモニター付きインターホン	○	洗浄機能付暖房便座	○
宅配ボックス	○	追い焚き	○
ガスコンロ	○	居室床材フローリング	○
IHクッキングヒーター	○	エアコン	○
独立洗面台	○	浄化槽	○
バルコニー	○	CAIV	○
		BSアンテナ	○
		CSアンテナ	○
		カーシェアリング	○
備考	※保証会社利用必須です。木下グループをご利用の場合、初回保証料80%と月額550円 (税込) の利用手数料、また2年毎に20,000円の継続保証委託料が必要です。※CATV、インターネット等対応物件の場合、利用時は別途契約、費用がかかります。※契約時に定額ルームクリーニング代として63,800円 (税込) ~ (お部屋の広さにより異なります) です。※BBM-NET対応物件の場合、月額基本使用料は無料ですが、オプションサービスには別途費用がかかります。※入居者補償制度あり抗菌消毒代16,500円 (税込) ※木下の賃貸友の会加入必須。月額1,980 (税込) 円~/法人プラン月額990円 (住まいのトラブル緊急サポートのみ)		

※図面と現況が異なる場合には現況を優先とします。

新宿本店

新宿区新宿3-21-4新宿ニュータワービル1階
TEL : 03-6279-2032



みずべや
水商売のお部屋



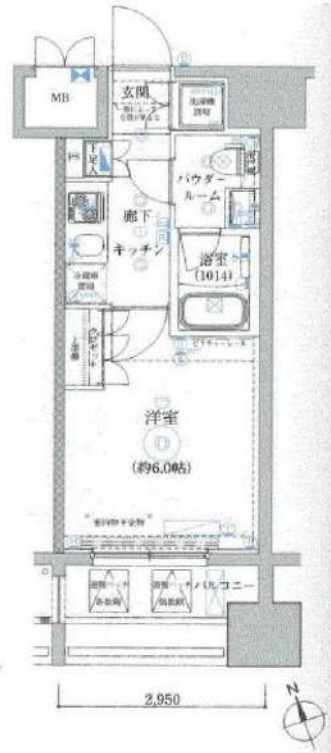
あずま通り店

新宿区歌舞伎町1-8-3良川ビル2階
TEL : 03-6205-5732

分譲賃貸マンション：Rising Place川崎 1105号室

ライジング プレイス

☆敷金0・礼金2・保証金0♪インターネット導入済み☆



※部屋タイプによってフローリングカラーと建具の色味が異なります。

※写真は別部屋のものです。

※図面と現況が異なる場合は現況を優先させていただきます。

利用の制限	SOHO相談可/店舗不可/法人転貸・社宅代行相談可/法人契約相談可(法人契約の場合、敷金1ヶ月積み増し、その他社宅規定相談可)/ペット飼育可(小型犬・猫どちらか1匹まで、敷金1ヶ月積み増し・償却1ヶ月)/楽器使用不可/民泊不可/2人入居可/外国籍相談可/海外審査相談可		
駐車場	敷地内16台有/ 20,000円/月 / 共用部管理会社へご確認ください	専有部設備	2口ガスコンロ/フローリング/バス・トイレ別/浴室乾燥機/独立洗面台/温水洗浄便座/エアコン1台/室内洗濯機置場/TVモニター付インターホン/クローゼット
バイク置場	敷地内14台有/20cc未満2,500円 400cc未満5,000円 400cc以上8,000円/月 1000cc以上 敷金2ヶ月分・保証人必須/共用部管理会社へご確認ください	共用部設備	オートロック/宅配ボックス/防犯カメラ/敷地内ゴミ置き場(24h可)
駐輪場	敷地内70台有/月額300円/空きは共用部管理会社へご確認ください	回線設備	地上デジタル/インターネット詳細は左記へお問い合わせください(LAN: 有線ファイブ TEL: 0120-998-886)
共用部管理会社	(株)トラストコンサルジュ TEL: 03-5338-2420		電気: 東京電力 水道: 公営 ガス: 都市ガス 排水: 公共下水

アクセス
 京浜急行電鉄「京急川崎」駅 徒歩8分
 東海道本線・南武線「川崎」駅 徒歩10分
 京急大師線「港町」駅 徒歩9分

《賃料》

74,800円

・管理費: 10,000円

《その他費用》

・敷金: なし(法人契約1ヶ月)

・礼金: 2ヶ月

・保証金: なし

《物件概要》

・所在地: 〒210-0003 川崎市川崎区堀之内町10-2

◇構造: 鉄筋コンクリート造

・階数: 15階建 11階部分(150戸)

◇築年数: 2016年3月

・間取り: 1K (21.24㎡)

◇契約期間: 普通借家 2年間

・更新料: 新賃料1ヶ月

◇更新手数料: 11,000円(税込)

・退去日: 4月12日予定

※鍵設置の関係で内見可否はお問い合わせください

◇入居可能日: 4月中旬予定

・解約予告: 2ヶ月前

《保証会社》※利用必須

・全保連: 賃料等総額の50%~(1年毎12,000円)

◇ルームバンクインシア: 賃料等総額の80%~(月々1,500円)

※別途口座引き落とし手数料330円(税込)

《備考・その他諸費用(必須)》

・契約事務手数料: 5,500円(税込)(契約時)

◇インターネット使用料: 月々2,800円※必須

・火災保険+24時間サポート(登録料無料)

ワレエントあんしんサポートクラブ: 月々1,700円※必須

・鍵は1本渡し

複製する場合1本3,300円(税込)

◇短期解約違約金有: 1年半未満賃料の1ヶ月分

・

・

・

・

・

・

・

・

・

・

・

・

・

《退去時費用(必須)》※契約時は不要

・クリーニング費用: 49,500円(税込)~

◇鍵交換費用: 23,100円(税込)

・エアコン内部洗浄費用: 16,500円(税込)/1台

新宿本店

新宿区新宿3-21-4新宿ニューターワビル1階
TEL: 03-6279-2032



みずべや
水商売のお部屋



あずま通り店

新宿区歌舞伎町1-8-3良川ビル2階
TEL: 03-6205-5732

南武線「武蔵中原」駅 徒歩9分 南武線「武蔵新城」駅 徒歩8分
東急東横線「武蔵小杉」駅 徒歩33分

FR :

クレヴィスタ武蔵中原 513

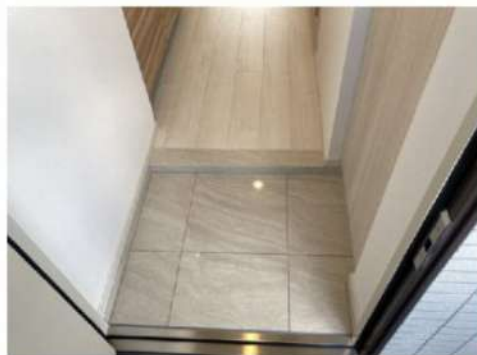
神奈川県川崎市中原区上小田中3丁目7-3

構造 鉄筋コンクリート6階建

面積 21.00㎡

竣工 2022年9月

間取り 1K



退去予定日：2024/04/27
方角：南東



※タイプにより床・建具の色が異なりますので必ず現地をご確認ください。

セールスポイント

クレヴィスタ武蔵中原の詳しい情報。セキュリティ面は、TVインターホン・オートロックなど充実しているので安心して生活できます。共用部にはゴミ出し24時間OK・宅配ボックスなどが揃っております。外装もおしゃれで快適な生活をおくることができるマンションです。川崎市中原区や南武線武蔵中原付近であなたのライフスタイルに合ったお部屋を見つけましょう。当社スタッフが全力でサポート致します。

スマートホーム

スマホアプリ「Space Core」で利用可。お部屋により設置されている機器が異なる場合や、非設置の物件もございますので現地をご確認ください。【機能】①スマートロック②温湿度センサー③室内防犯カメラ④赤外線家電操作機能⑤管理会社とのチャット機能など

※図面と現況が異なる場合は現況優先になります。



▼賃貸借条件

賃料	77,000円
共益費	10,000円
契約期間	2年
更新料	新賃料の1ヶ月
▼その他条件	
ペット	相談
法人	可
外国籍	留学生(語学/専/短) 敷金+1.5 社会人・大学生 敷金+1

※法人(保証会社不可):敷金+2ヶ月/礼金+2ヶ月
※水・風可:敷金+1ヶ月
※2人入居:敷金+1ヶ月
※ペット:小型犬+0.5ヶ月/猫+1ヶ月(償却)
※不動産業者入居不可(連保も不可)
※民泊転貸禁止
※先行申込可・先行契約不可

▼初期費用

敷金	0ヶ月
礼金	0ヶ月
保証:イオースカート	緊急連絡先40%
保証:ルームバンク 口振手数料¥330	緊急連絡先40%
保証:GTN	GTN 外国籍の方エポスグローバルプラン 総額家賃の100% +月次費用 総額家賃の2%
その他月額費用	リビングアシスト総合保険 800円
室内清掃費用	44,000円
鍵交換代	33,000円
その他初期費用	書類作成代: 11,000円
入居時期	予定 2024年5月中旬

新宿本店 新宿区新宿3-21-4新宿ニューパークビル1階
TEL: 03-6279-2032



みずべや
水商売のお部屋



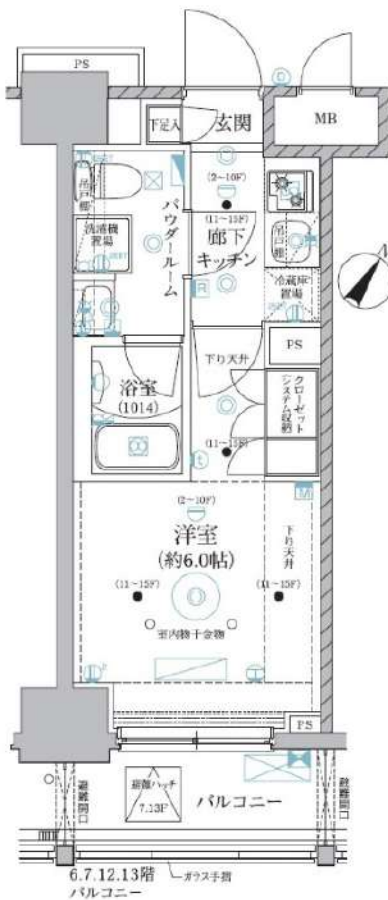
あずま通り店 新宿区歌舞伎町1-8-3良川ビル2階
TEL: 03-6205-5732

ベルグレード川崎AZ

1207 号室

☆ペット相談可能!(敷金1ヶ月償却)
☆敷金礼金ゼロゼロ!

☆インターネット&Wi-Fi無料!
☆宅配ボックスあり!



JR東海道本線「川崎」徒歩8分
JR京浜東北線「川崎」徒歩8分
京急本線「京急川崎」徒歩10分

間取り	1K
賃料	78,500円
管理費	10,000円
敷金 礼金	礼金 0ヶ月 敷金 なし

所在	神奈川県川崎市川崎区小川町18-26		
間取詳細	洋室6畳		
構造・階建	RC造 12階 / 15階建		
専有面積	20.46㎡	物件種別	マンション
築年月	2020年7月	開口向き	南東
入居時期	2024年6月下旬	更新料	0.78ヶ月(新賃料)
損保	要 10,000円 1年	連帯保証人	保証人指定しない +保証会社必要
契約期間	普通借家1年		
保証会社	(東京アパ-メント保証) 保証料(初回契約時)50%、保証料(月額)1%、月額プラン(月額 賃料総額の3%) / 初回・年間保証料なしも選択可		
駐車場			
入居諸条件	ペット相談		
その他費用	契約事務手数料3,300円(入居時)、鍵交換代27,500円(入居時)、消臭除菌代8,800円(入居時)、あんしんサポートα(1年間)16,500円(年額)		
周辺施設			
設備	浴室乾燥機、室内洗濯機置き場、バストイレ別、TVモニター付インターホン、コンロ2口、エアコン付き、フローリング、24H換気システム、システムキッチン、エアコン、オートロック、防犯カメラ、エレベーター、敷		
備考	解約通知:2ヶ月前、1年未満解約の場合賃料1ヶ月分の違約金あり、空き予定の物件は先行契約、退去時クリーニング費用:借主負担 *告知事項あり		

※お申し込み後、審査の結果お断りさせていただく場合がございます。 ※現況と図面に相違がある場合は、現況優先となります。 ※入居可能日は、変更となる可能性がございます。

新宿本店

新宿区新宿3-21-4新宿ニュータウンビル1階
TEL: 03-6279-2032



みずべや
水商売のお部屋



あずま通り店

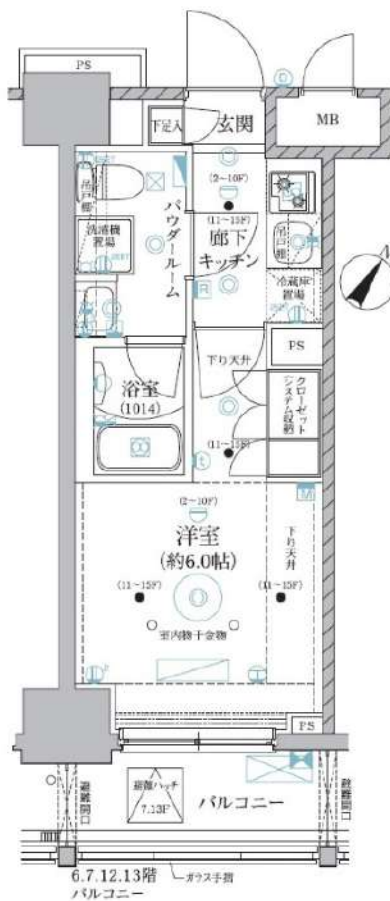
新宿区歌舞伎町1-8-3良川ビル2階
TEL: 03-6205-5732

ベルグレード川崎AZ

1207 号室

☆ペット相談可能!(敷金1ヶ月償却)
☆敷金礼金ゼロゼロ!

☆インターネット&Wi-Fi無料!
☆宅配ボックスあり!



JR東海道本線「川崎」徒歩8分
JR京浜東北線「川崎」徒歩8分
京急本線「京急川崎」徒歩10分

間取り	1K
賃料	78,500円
管理費	10,000円
敷金 礼金	礼金 0ヶ月 敷金 なし

所在	神奈川県川崎市川崎区小川町18-26		
間取詳細	洋室6畳		
構造・階建	RC造 12階 / 15階建		
専有面積	20.46㎡	物件種別	マンション
築年月	2020年7月	開口向き	南東
入居時期	2024年6月下旬	更新料	0.78ヶ月(新賃料)
損保	要 10,000円 1年	連帯保証人	保証人指定しない +保証会社必要
契約期間	普通借家1年		
保証会社	(東京アパ-メント保証) 保証料(初回契約時)50%、保証料(月額)1%、月額プラン(月額 賃料総額の3%) / 初回・年間保証料なしも選択可		
駐車場			
入居諸条件	ペット相談		
その他費用	契約事務手数料3,300円(入居時)、鍵交換代27,500円(入居時)、消臭除菌代8,800円(入居時)、あんしんサポートα(1年間)16,500円(年額)		
周辺施設			
設備	浴室乾燥機、室内洗濯機置き場、バストイレ別、TVモニター付インターホン、コンロ2口、エアコン付き、フローリング、24H換気システム、システムキッチン、エアコン、オートロック、防犯カメラ、エレベーター、敷		
備考	解約通知:2ヶ月前、1年未満解約の場合賃料1ヶ月分の違約金あり、空き予定の物件は先行契約、退去時クリーニング費用:借主負担 *告知事項あり		

※お申し込み後、審査の結果お断りさせていただく場合がございます。 ※現況と図面に相違がある場合は、現況優先となります。 ※入居可能日は、変更となる可能性がございます。

新宿本店 新宿区新宿3-21-4新宿ニュータウンビル1階
TEL: 03-6279-2032



みずべや
水商売のお部屋



あずま通り店 新宿区歌舞伎町1-8-3良川ビル2階
TEL: 03-6205-5732

☆敷金0円!! ☆インターネット無料♪人気の角部屋・バス追い炊き&オートバス他、充実の設備!!

TFレジデンス川崎殿町WEST 601号室

1K

81,000円

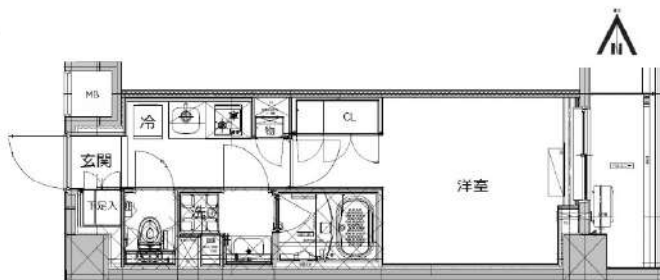
管理費 8,000円

礼金 0ヶ月

敷金 なし

京急大師線「小島新田」徒歩9分

京急大師線「大師橋」徒歩16分



- オートロック
- モニター付きインターホン
- 宅配BOX
- ネット無料
- 浴室乾燥機
- 独立洗面台
- BT別
- 温水洗浄便座
- 追い炊き
- 角部屋
- 最上階
- システムキッチン
- 都市ガス
- 脱衣所
- 24時間換気
- 設置済ガスコンロ設置済
- 2F以上
- バルコニー

Special values
敷金0・礼金0
インターネット無料

所在	神奈川県川崎市川崎区殿町3丁目22-10		
間取詳細	洋室7畳		
構造・階建	RC 6階 / 6階建		
専有面積	25.01㎡	物件種別	マンション
築年月	2021年2月16日	開口向き	東
入居時期	2024年5月中旬	更新料	1ヶ月(新賃料)
損保	要 20,000円 2年	連帯保証人	不要
契約期間	普通借家2年		
保証会社	(ジェイリース株式会社) 保証料(初回契約時)50%、保証料(月額)1%、外国籍の方ジェイリースのみ(初回保証料100%・月額保証料1%)		
駐車場	空無/22,000円/1台	駐輪場	有/37台
入居諸条件	外国人可、ペット不可、学生歓迎		
その他費用	アクト安心ライフ24(2年毎更新必須)16,500円(入居時)、鍵交換/1シリンダーにつき27,500円(入居時)		
周辺施設	ファミリーマート川崎殿町三丁目店まで189m、セブンイレブン川崎殿町3丁目店まで256m、まいばすけっと殿町店まで832m、慶應義塾大学殿町タウンキャンパ		
設備	都市ガス、インターネット使用料無料、宅配ボックス、浴室乾燥機、バストイレ別、エレベーター1基、室内洗濯機置き場、エアコン付き、シャワートイレ付き、バイク置き場、システムキッチン、TVモニター付インターホン、オートロック、駐輪場、洗面所独立、オートバス、追焚バス、24H換気システム、パ		
備考	解約予告:2ヶ月前、1年未満短期解約違約金有(賃料+管理費の1ヶ月分)、エンド向けサイト掲載可(確認不要)、更新料(新賃料の1ヶ月分)		

※最新の空室・申込状況はイタジにてご確認下さい

※掲載情報と現状が異なる場合は現状が優先となります

新宿本店 新宿区新宿3-21-4新宿ニューパークビル1階
TEL: 03-6279-2032



みずばや
水商売のお部屋



あずま通り店 新宿区歌舞伎町1-8-3良川ビル2階
TEL: 03-6205-5732

☆敷金0円!! ☆インターネット無料♪人気の角部屋・バス追い炊き&オートバス他、充実の設備!!

TFレジデンス川崎殿町WEST 601号室

1K

81,000円

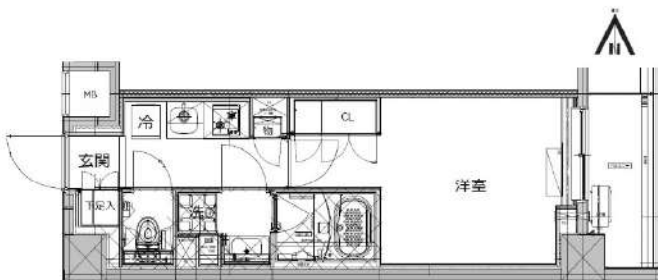
管理費 8,000円

礼金 0ヶ月

敷金 なし

京急大師線「小島新田」徒歩9分

京急大師線「大師橋」徒歩16分



所在	神奈川県川崎市川崎区殿町3丁目22-10		
間取詳細	洋室7畳		
構造・階建	RC 6階 / 6階建		
専有面積	25.01㎡	物件種別	マンション
築年月	2021年2月16日	開口向き	東
入居時期	2024年5月中旬	更新料	1ヶ月(新賃料)
損保	要 20,000円 2年	連帯保証人	不要
契約期間	普通借家2年		
保証会社	(ジェイリース株式会社) 保証料(初回契約時)50%、保証料(月額)1%、外国籍の方ジェイリースのみ(初回保証料100%・月額保証料1%)		
駐車場	空無/22,000円/1台	駐輪場	有/37台
入居諸条件	外国人可、ペット不可、学生歓迎		
その他費用	アクト安心ライフ24(2年毎更新必須)16,500円(入居時)、鍵交換/1シリンダーにつき27,500円(入居時)		
周辺施設	ファミリーマート川崎殿町三丁目店まで189m、セブンイレブン川崎殿町3丁目店まで256m、まいばすけっと殿町店まで832m、慶應義塾大学殿町タウンキャンパ		
設備	都市ガス、インターネット使用料無料、宅配ボックス、浴室乾燥機、バストイレ別、エレベーター1基、室内洗濯機置き場、エアコン付き、シャワートイレ付き、バイク置き場、システムキッチン、TVモニター付インターホン、オートロック、駐輪場、洗面所独立、オートバス、追焚バス、24H換気システム、パ		
備考	解約予告:2ヶ月前、1年未満短期解約違約金有(賃料+管理費の1ヶ月分)、エンド向けサイト掲載可(確認不要)、更新料(新賃料の1ヶ月分)		

Special values
敷金0・礼金0
インターネット無料

※最新の空室・申込状況はイタンジにてご確認下さい

※掲載情報と現状が異なる場合は現状が優先となります

新宿本店 新宿区新宿3-21-4新宿ニューターワビル1階
TEL: 03-6279-2032



みずいべや
水商売のお部屋

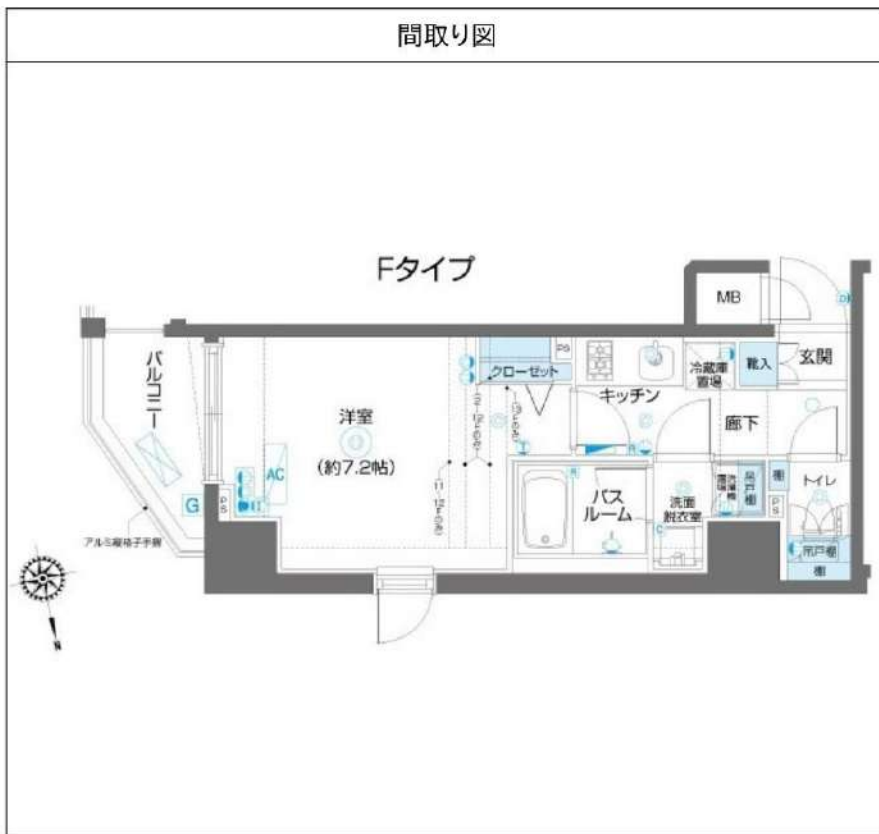


あずま通り店 新宿区歌舞伎町1-8-3良川ビル2階
TEL: 03-6205-5732

フェニックス川崎参番館 305

物件種別	間取り	賃料	管理費等
マンション	1K	85,000円	6,000円

敷金/保証金	85,000円	礼金/権利金	85,000円
敷引/償却金		更新料	1ヶ月(新賃料)
更新事務手数料			
その他費用	<small>[-一時金] 鍵交換費用(税込): 27,500円 [月次費用] 家財保険+付帯サービス(税込): 1,735円 (備考) ■契約時: 当月分+翌月分の賃料・管理費をお支払い頂きます ■ペット飼育時: 敷金1ヶ月追加(別途飼育規則参照・要申請書) ■解約時: ルームクリーニング費用及び借主負担分の原状回復費用をお支払い頂きます</small>		
物件所在地	神奈川県川崎市川崎区砂子2丁目6-16		
交通	東海道本線(東日本) 川崎駅 徒歩5分 京浜東北線 川崎駅 徒歩5分 南武線 川崎駅 徒歩5分		
間取り詳細	2階: 洋室 7.20畳		
構造	鉄筋コンクリート 3階 / 14階建		
面積	26.27㎡	向き	東
築年月	2013年4月18日	契約期間	普通借家契約 2年
退去日	2024年4月30日	入居時期	2024年5月下旬
駐車場	駐輪場 バイク置き場		
設備	2口ガス 独立洗面台 脱衣室 浴室換気乾燥機 追焚 温水洗浄便座 室内洗濯機置場 角部屋 二面採光		
入居諸条件	ペット可		
損害保険			
保証会社	必須 トーシンライフ、オリコフォレントインシュア、全保連/保証料: 初回=賃料等×50%、月額=賃料等×1%		
備考	■民泊利用不可 ■自転車: 月額500円 バイク: 月額2,000円(契約時2年間一括払い※台数要確認) ■部屋タイプ: F ◆内見予約は『スマート内覧』◆ 外国人籍相談可 (申込条件: 在留カード必須、日本語読み書き出来る方、連帯保証人必須: 日本人又は永住者) ■大手法人保証会社未加入時: 敷金・礼金を各1ヶ月追加 ※内装は入居までに変更となる場合がございます		



※図面と異なる場合は現況を優先となります。

新宿本店 新宿区新宿3-21-4新宿ニュータウンワビル1階
TEL: 03-6279-2032

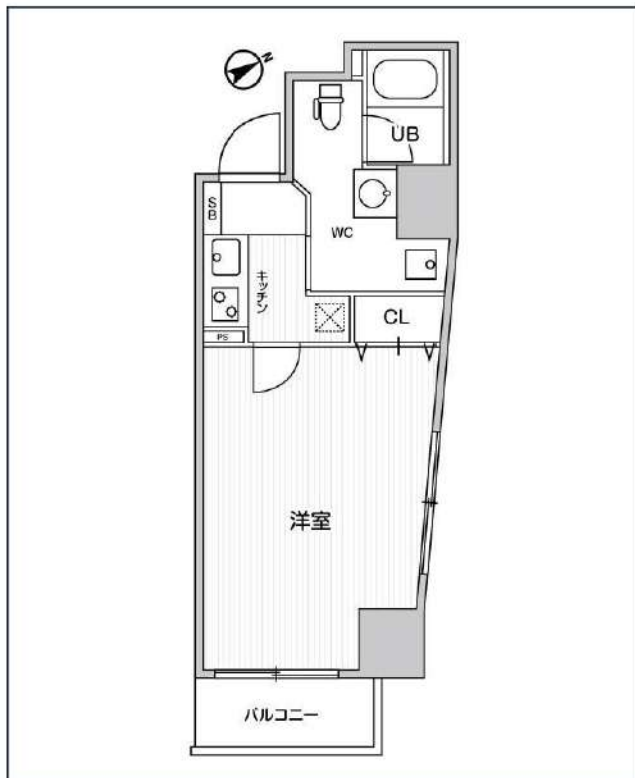


みずべや
水商売のお部屋

あずま通り店 新宿区歌舞伎町1-8-3良川ビル2階
TEL: 03-6205-5732

グラシアプレイス川崎駅前

JR京浜東北線「川崎」徒歩3分
 京急本線「京急川崎」徒歩2分
 JR東海道本線「川崎」徒歩3分



号室	賃料
702	96,000円

管理費	15,000円		
敷金	なし	礼金	0円
所在地	神奈川県川崎市川崎区駅前本町14-35		
構造・階建	RC 7階部分 / 地上11階、地下0階		
築年月	2021年8月	総戸数	40
間取り	1K	専有面積	23.69㎡
契約期間	普通借家2年	開口向き	
保険		連帯保証人	指定しない

保証会社			
その他費用	鍵交換費用24,200円 税込、Goodプレミアムα (24Hサポートのみ) 11,000円 税抜(入居時)、住宅総合保険(フレックス)20,000円 非課税(入居時)、Goodプレミアムα 登録料2,000円/税抜(入居時)		
入居時期	2024年5月下旬	退去予定日	—

オートロック	宅配ボックス	専用ゴミ置き場	浴室乾燥機	ウォシュレット	エレベーター	礼金0	楽器可	独立洗面台	洗面所独立	シャンプードレッサー	洗濯機置場室内
バス・トイレ別	コンロ2口	システムキッチン	エアコン	24H暖房システム	下駄箱	防犯カメラ	光ファイバー	集合ポスト	フローリング	ベランダ/バルコニー	外観タイル張り

※現況と図面に相違がある場合は、現況優先となります。

備考
 特約等につきましてはGoodリアルエステート仲介会社様専用サイトの部屋詳細をご確認下さい。

新宿本店 新宿区新宿3-21-4新宿ニューターワビル1階
 TEL: 03-6279-2032



みずべや
 水商売のお部屋



あずま通り店 新宿区歌舞伎町1-8-3良川ビル2階
 TEL: 03-6205-5732