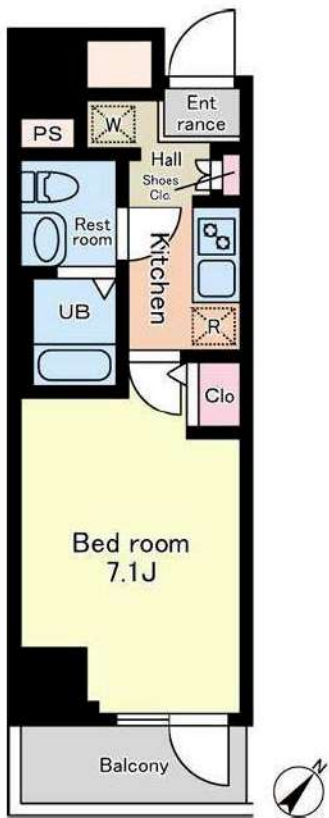


賃貸
マンション

ARTESSIMO TORRANZA 401号室

交通
東京メトロ半蔵門線 押上駅 徒歩8分
都営浅草線 押上駅 徒歩8分
東武伊勢崎線 とうきょうスカイツリー駅 徒歩10分



設備



賃貸条件

賃料	84,000	円
敷金	84,000	円
礼金	84,000	円
共益費	5,000	円
契約期間	2年	
更新料	新賃料 1ヶ月分	
更新事務手数料	10,000 (税別)	円
火災保険	15,000	円
鍵交換代	33,000	円 ~
特記事項	弊社指定保証会社利用必須	

※初回保証料/賃料等の50% (最低保証料25,000円)

物件概要

住所	東京都墨田区向島2丁目13-8
構造	鉄筋コンクリート造
間取内訳	1K
築年月	2011年09月
所在階	4階/12階建て
専有面積	22.89㎡
駐輪場	あり (空き状況: 建管要確認)
バイク置場	あり (空き状況: 建管要確認)
駐車場	あり (空き状況: 建管要確認)
現況	5月16日退去
入居可能時期	2024年6月下旬

備考

生活保護受給者、外国籍の方要相談

※図面と現況が異なる場合は現況を優先します。

新宿本店

新宿区新宿3-21-4新宿ニューパークビル1階
TEL : 03-6279-2032



みずべや
水商売のお部屋



あずま通り店

新宿区歌舞伎町1-8-3良川ビル2階
TEL : 03-6205-5732

アイルラメール錦糸町 701号室

JR総武線「錦糸町」駅まで 徒歩13分
 東京メトロ半蔵門線「錦糸町」駅まで 徒歩13分
 東武スカイツリーライン「とうきょうスカイツリー」駅まで 徒歩13分
 都営浅草線「本所吾妻橋」駅まで 徒歩13分

物件概要

- ◆所在地 : 東京都墨田区太平1-18-8
- ◆構造 : 鉄筋コンクリート造 地上7階建
- ◆築年月 : 平成26(2014)年 10月
- ◆専有面積 : 29.18㎡ ◆バルコニー面積: 2.92㎡
- ◆間取り : 1K ◆用途 : 住居専用
- ◆総戸数 : 24戸
- ◆建物管理会社: 南海ビルサービス株式会社(03-3547-4102)
 ※共用部設備・空き状況は上記へお問合せください

契約条件

- ◆敷金 : 1ヶ月 ◆礼金 : 1ヶ月
- ※大手法人等、保証会社未加入の場合は、敷金2ヶ月・礼金2ヶ月
- ◆更新料 : 新賃料1.5ヶ月分
- ◆更新手数料 : 22,000円
- ◆解約予告 : 2ヶ月前
- ◆入居日 : 相談

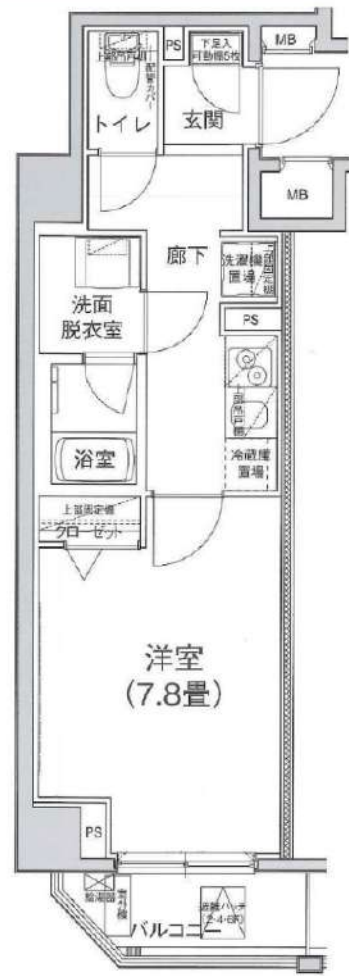
その他条件

- ※事務手数料: 12,100円
- ※当社指定家財保険加入義務有(新規・更新): 16,800円~(2年間)
- ※鍵交換費用: 26,400円
- ※保証会社加入義務有(賃料と共益費総額の50%~)
- 次年度以降保証料10,000円/年(一部、850円/月 プラン有)
- ※24時間安心サポート加入義務有(2年間): 16,500円
- ※言語対応サービス: 1,500円/月(加入対象者: 外国籍入居者)
- ※退去時基本クリーニング費用: 1,650円/㎡
- ※ペットの飼育不可

賃料	共益費
92,000円	8,000円

※ マイソク内表示、全て税込価格
 ※ 図面と現況が異なる場合は現況を優先と致します。

分譲賃貸マンション



4路線3駅利用可
 最上階 角部屋

- 【設備: 専有部】
- ◆エアコン
 - ◆温水シャワー洗浄機能便座付きトイレ
 - ◆浴室換気乾燥機
 - ◆独立洗面台
 - ◆システムキッチン
 - ◆室内洗濯機置場
 - ◆フローリング
 - ◆クローゼット
 - ◆シューズボックス

- 【設備: 共用部】
- ◎オートロック
 - ◎TVモニター付インターホン
 - ◎宅配ロッカー
 - ◎エレベーター
 - ◎防犯カメラ
 - ◎駐輪場
 - ◎バイク置場



新宿本店 新宿区新宿3-21-4新宿ニュータウンビル1階
 TEL: 03-6279-2032



みずべや
 水商売のお部屋



あずま通り店 新宿区歌舞伎町1-8-3良川ビル2階
 TEL: 03-6205-5732

プレール・ドゥーク押上IV

住み替え応援システムRe-Room
家賃でポイントがたまる！
住み替えて使ってお得！

安心管理システム24時間管理
学生・女性にオススメ

インターネット月額基本使用料無料(BBM-NET)

ペット相談可(小型犬または猫1匹、敷金2ヶ月)

浴室換気乾燥機 温水洗浄暖房便座



新生活応援
家電リース

お得で！家電は安心の4点セットをご用意しております。

新品 月額 **5,500円**
中古 月額 **4,400円**

木下の賃貸 友の会
詳細はこちら▶



※図面と現況が異なる場合には現況を優先とします。

ACCESS

東京メトロ半蔵門線 押上駅 徒歩8分

東武伊勢崎線 とうきょうスカイツリー 徒歩10分

東京メトロ銀座線 浅草 徒歩19分

701号室

賃料 92,000円

管理費 8,000円

敷金 0ヶ月 礼金 1ヶ月

OUTLINE

間取り	1K	タイプ		専有面積	25.6㎡
入居日	2024年5月中旬		内見	4/29～内見予定	
「木下の賃貸」友の会費		1,980円(税込)/月額			
所在地 東京都墨田区向島3丁目6-2					
構造	RC造	規模	12階建7階		
竣工日	2018年12月	総戸数	48戸		
駐車場施設	有	空き	キノシタコミュニティへ要確認		
駐輪場施設	有	空き	キノシタコミュニティへ要確認		
駐車場敷金		駐車場賃料			
ペット飼育	相談	ペット飼育の場合の敷金	敷金2ヶ月支払		
方位	北西	ガス	株CDエナジーダイレクト推奨		
設備	株CDエナジーダイレクト推奨	電気	株CDエナジーダイレクト推奨		

LEASE CONDITION

契約期間	2年	更新料	新賃料	1.25	ヶ月
解約予告	1ヶ月前に文書で当社宛に通知				
鍵交換費	27,500円(税込)	消毒代	26,400円(税込)		
定額ルームクリーニング代	63,800円(税込)				

EQUIPMENT

オートロック	○	洗濯機置場	○	バルコニー	○
エレベーター	○	浴室乾燥機	○	CATV	○
TVモニター付きインターフォン	○	洗浄機能付暖房便座	○	BSアンテナ	○
宅配ボックス	○	追い焚き	○	CSアンテナ	○
ガスコンロ	○	居室床材フローリング	○	カーシェアリング	
IHクッキングヒーター	○	エアコン	○		
独立洗面台	○	浄化槽			

備考

- 保証会社加入必須。木下グループ保証：初回保証料80%、利用手数料月額550円(税込)、継続保証委託料20,000円(2年毎)
- 木下の賃貸友の会加入必須。入居者補償制度、住まいのトラブル緊急サポート等のサービスを提供。月額1,980(税込)円~/法人プラン月額990円(住まいのトラブル緊急サポートのみ)
- 定額ルームクリーニング代63,800円(税込)～
- CATV、BS・CS110、インターネット等(導入されているか否かは要確認)には別途契約、費用がかかります。
- BBM-NET完備。月額基本使用料は無料ですがオプションサービス(物件により利用できない場合があります)には別途費用がかかります。
- 契約時、消毒代26,400円(税込)がかかります。

新宿本店 新宿区新宿3-21-4新宿ニュータワービル1階
TEL: 03-6279-2032



みずのや
水商売のお部屋



あずま通り店 新宿区歌舞伎町1-8-3良川ビル2階
TEL: 03-6205-5732

貸マンション

菊川駅

アイル両国式番館 302

間取り
1K

専有面積
25.85㎡

築年月
2013年09月



定期借家

チェックポイント！

事務所使用不可,楽器不可,トイレ,家具付き,家電付,インターネット対応,オートロック



物件種目	貸マンション
最寄駅	菊川
間取タイプ	1K
賃貸条件	賃料 97,000円 礼金1ヶ月 敷金なし 保証金なし

物件所在地	東京都墨田区緑3丁目3-8		
交通	都営新宿線 菊川 徒歩7分		
建物	建物名	アイル両国式番館 302	
	構造・規模	RC 9階建/3階部分	
	使用部分積	25.85㎡	
間取内訳			
築年月	2013年09月	契約期間	2年
管理費等	11,000円/月 共益費なし 雑費なし		
駐車場			
現況	居住中	2024年04月23日退去予定	入居可能時期 2024年5月上旬予定
設備	トイレ,家具付き,家電付,インターネット対応,オートロック		
保険等	要 2年20,000円		
備考	<small> ■鍵交換代33,000円 ■退去時クリーニング代55,000円 ■事務手数料22,000円 ■退去時精算手数料5,500円 (滞り納付) ■指定貸借保証加入 (総賃料100%) ■賃料等引き落とし料330円/月 ■家具家電撤去費用27,500円 (家具家電無し契約を希望の場合) ■退去時解約違約金: 賃料1ヶ月分 (1年未満) ■モバイルWi-Fi (50GB) 付 ■民泊・簡易宿泊による利用及びそれに伴う広告等は一切禁止 ■法人で保証会社加入無しの場合、敷金1ヶ月 ■海外審査保証可能な物件を優先となります。 ■事務所・50㎡以上の利用禁止 ■外回りの方: G EN加入費 (海外審査OK) 初回保証料: 賃料総額100% 月次手数料2,330円 (税込) ■エタセレンシリーズ 事務手数料: 22,000円 退去時精算手数料: 5,500円 室内清掃費用: 55,000円 更新料: 新賃料1ヶ月 貸借保証: 加入要 初回保証料: 総賃料の100% 更新料: 20,000円/年毎 鍵交換代等: 有 33,000円~ 利用駅1: 都営大江戸線 両国 徒歩11分 利用駅2: JR総武・中央線 両国 徒歩12分 </small>		

この図面は物件情報の一部を抜粋して掲載しております。(現況優先)
入居日・引渡日変更や付帯条件、別途料金等が発生する場合がありますのでご確認ください。

at home

infosheet 物件番号 10005891075

新宿本店 新宿区新宿3-21-4新宿ニュータワービル1階
TEL: 03-6279-2032



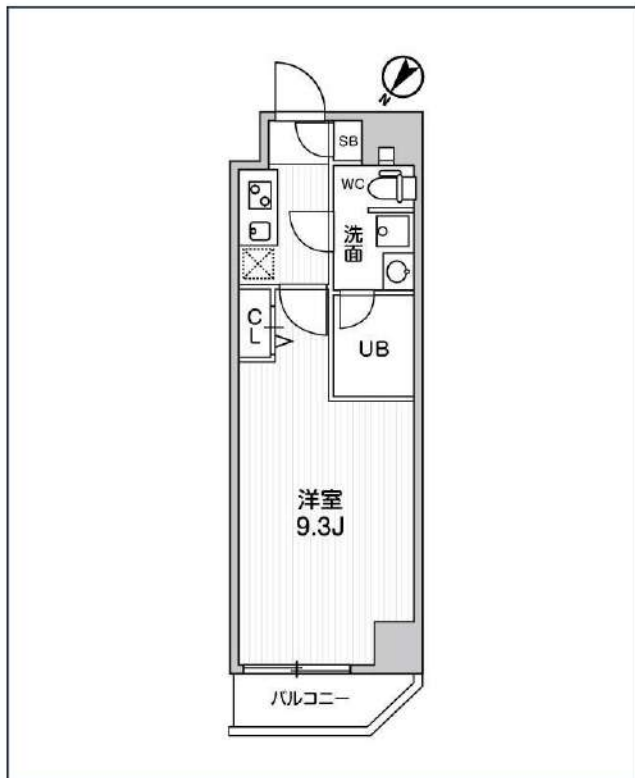
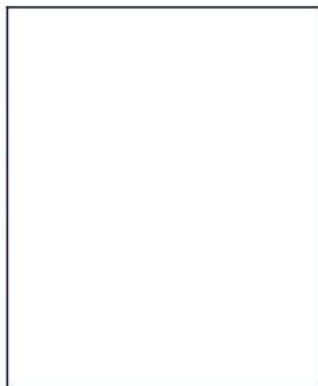
みざや
水商売のお部屋



あずま通り店 新宿区歌舞伎町1-8-3良川ビル2階
TEL: 03-6205-5732

グラシアプレイス押上

東京メトロ半蔵門線「押上<スカイツリー前>」徒歩8分
都営浅草線「押上駅(スカイツリー前)」徒歩8分



号室	賃料
205	98,000円

管理費	15,000円		
敷金	なし	礼金	0円
所在地	東京都墨田区向島3丁目9-3		
構造・階建	RC 2階部分 / 地上7階、地下0階		
築年月	2021年1月	総戸数	32
間取り	1K	専有面積	26.47㎡
契約期間	普通借家2年	開口向き	
保険		連帯保証人	指定しない

保証会社			
その他費用	鍵交換費用24,200円 税込、Goodプレミアムα (24Hサポートのみ) 11,000円 税抜(入居時)、住宅総合保険(フレックス)20,000円 非課税(入居時)、Goodプレミアムα 登録料2,000円/税抜(入居時)		
入居時期	2024年4月下旬	退去予定日	—

備考	特約等につきましてはGoodリアルエステート仲介会社様専用サイトの部屋詳細をご確認下さい。		
----	---	--	--

オートロック 宅配ボックス 専用ゴミ置き場 浴室乾燥機 ウォシュレット エレベーター 礼金0 楽器可 洗面所独立 照明器具 洗濯機置場室内 バス・トイレ別

コンロ2口 システムキッチン エアコン 24H換気システム 下駄箱 防犯カメラ 光ファイバー 集合ポスト フローリング ベランダ/バルコニー 外観タイル張り

※現況と図面に相違がある場合は、現況優先となります。

新宿本店 新宿区新宿3-21-4新宿ニュータワービル1階
TEL: 03-6279-2032



みずべや
水商売のお部屋

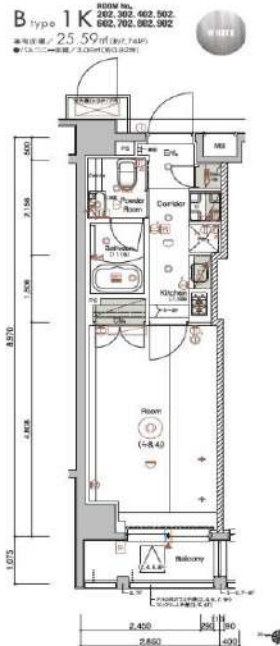


あずま通り店 新宿区歌舞伎町1-8-3良川ビル2階
TEL: 03-6205-5732

SYFORME MORISHITA II

402 号室

分譲賃貸マンション「SYFORME(シーフォルム)」シリーズならではのスタイリッシュなデザインと充実設備がポイントです。



●洗面～洗濯～電子のシンフルな家事動線に配慮。
●ゆったりと寝る1116サイズの1人スルームを採用。

利回りくん



特別に優待サービス
SYLA PREMIUM Club Off
SYLA PREMIUM SUPPORT
住まいのトラブルや困りごとに対応いたします。

【設備・条件その他】

エレベーター、宅配ボックス、敷地内ごみ置き場、バルコニー、フローリング、エアコン、BS、CS、ネット使用料不要、分譲賃貸、システムキッチン、バストイレ別、浴室乾燥機、温水洗浄便座、洗面台、24時間換気システム、クロゼット、シューズボックス、オートロック、防犯カメラ、モニター付きオートロック、保証会社利用可、外国人可、学生向け、小型犬可、猫可

※図面と現況が異なる場合は現況を優先いたします。

賃料

104,000円			
共益費	10,000円		
敷金	0ヶ月	礼金	1ヶ月

所在地

東京都墨田区千歳3丁目

交通

都営新宿線森下駅 徒歩4分
都営大江戸線森下駅 徒歩4分
総武線両国駅 徒歩9分

建物

構造・規模	鉄筋コンクリート・9階建		
所在階	4階	間取	1K
築年月	2020年9月	方角	西
平米数	壁芯25.59㎡	バルコニー面積	3.06㎡
種別	普通借家契約	契約期間	2年

契約

解約予告 2ヶ月前 (大手法人の場合相談可)
更新料 1ヵ月 ベット 可能

その他

火災保険	20,000円	鍵交換代	27,500円
室内清掃費	52,800円 (退去時)		
入居者サポート	SYLAプレミアムクラブ加入 24,200円(税込)/2年 更新時より 26,400円(税込)/2年		

保証会社

クレディセゾン 他取り扱い有り
初回40%、以降10,000円/年(総賃料15万円以上:14,000円/年)～
外国籍の方 エボスGTNを利用。初回保証料60%、月額保証料2%、年間保証料無し

引渡

入居時期	期日指定2024年06月中旬		
現況	居住中	解約予定日	2024-05-27

備考

- ◆お申込時、当社が運営するサービス「利回りくん」にも申込情報が登録されます。入居後、本登録を行う事ですぐにサービスを利用する事ができます。※本サービスの登録は無料です。
- ◆ペット飼育可の場合: ペット飼育時は敷金1ヶ月積み増し。
- ◆内見開始日はITANDI BBをご確認ください。
- ◆空き予定物件: 先行契約のみ申込可

新宿本店

新宿区新宿3-21-4新宿ニュータワービル1階
TEL: 03-6279-2032



みずべや
水商売のお部屋

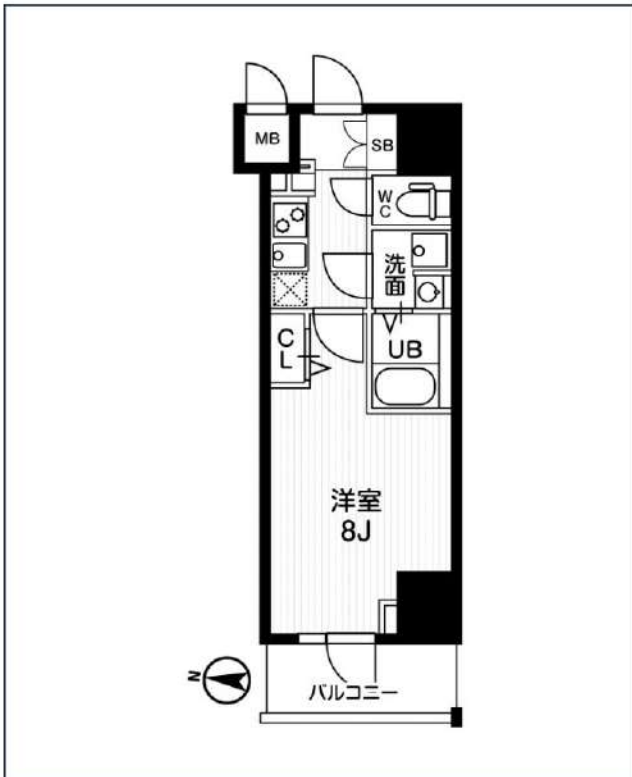


あずま通り店

新宿区歌舞伎町1-8-3良川ビル2階
TEL: 03-6205-5732

ジェノヴィア両国IVスカイガーデン

都営大江戸線「両国」徒歩6分
都営浅草線「蔵前」徒歩7分
JR中央・総武線「両国」徒歩12分



号室	賃料
302	110,000円

管理費	10,000円		
敷金	なし	礼金	0円
所在地	東京都墨田区石原1丁目37-1		
構造・階建	RC 3階部分 / 地上12階、地下0階		
築年月	2020年4月	総戸数	32
間取り	1K	専有面積	25.5㎡
契約期間	普通借家2年	開口向き	西
保険		連帯保証人	指定しない

保証会社			
その他費用	鍵交換費用22,000円 税込、Goodプレミアムα (24Hサポートのみ) 11,000円 税抜(入居時)、住宅総合保険(フレックス)20,000円 非課税(入居時)、Goodプレミアムα 登録料2,000円/税抜(入居時)		
入居時期	2024年4月下旬	退去予定日	—

備考	特約等につきましてはGoodリアルエステート仲介会社様専用サイトの部屋詳細をご確認ください。 / ★家賃のみフリーレント1ヵ月付きです。 ※FR違約金有り (FR利用時は短期解約違約金が「1年未満1ヶ月」⇒「1年未満2ヶ月、1年以上2年未満1ヶ月」に変更となります) ★大手法人契約で保証会社を免除する場合は敷金1ヶ月追加です。		
----	--	--	--



※現況と図面に相違がある場合は、現況優先となります。

新宿本店

新宿区新宿3-21-4新宿ニューターワビル1階
TEL: 03-6279-2032



みずべや
水商売のお部屋

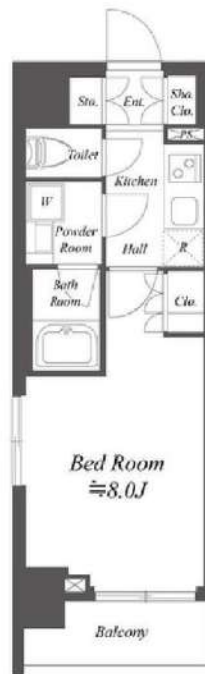


あずま通り店

新宿区歌舞伎町1-8-3良川ビル2階
TEL: 03-6205-5732

AIFLAT両国

■敷金無し！ネット無料！



図面が現状と異なる場合は現状優先とします。
更新料:新賃料の1ヶ月分

- ◆外観タイル貼り
- ◆オートロックシステム
- ◆ウォールスルーメールBOX
- ◆共用部防犯カメラ
- ◆ガスキッチン2口
- ◆フローリング
- ◆バス・トイレ別
- ◆独立洗面台
- ◆宅配BOX
- ◆敷地内ゴミ置場
- ◆クローゼット
- ◆温水洗浄便座
- ◆浴室乾燥機

- ◆エアコン
- ◆バルコニー
- ◆居室照明はBluetooth機能付
- ◆Qrio Lockで施錠・解錠を管理
- ◆Wi-Fi利用料無料 (NURO光 全戸導入済)
- ◆BS/110°CS対応 (別途契約)
- ◆駐輪場あり (初回登録料: 3,300円税込)
- ◆マルチファンクションライト

【申込審査時必要書類】

個人: 顔写真付身分証明・源泉徴収票等

法人: 会社概要・印鑑証明書・謄本・入居者身分証明書

※その他必要に応じて請求させていただきます。

号室	賃料
0301	117,000円

管理費	10,000円		
敷金	0ヶ月	礼金	1ヶ月
所在地	東京都墨田区 亀沢1丁目13-6		
交通	都営大江戸線 両国 徒歩4分 JR中央・総武線 両国 徒歩10分 都営新宿線 森下 徒歩13分		
構造	鉄筋コンクリート(RC造) 10階建		
専有面積	26.35㎡	開口部方位	南
総戸数	27戸	間取り	1K
築年月	2021/11	契約期間	2年
入居日	04/22		
設備等	都市ガス, オートロック, TVドアホン, 宅配BOX, 浴室乾燥機, 洗濯機置き場室内, ガスコンロ, コンロ2口, フローリング, バルコニー, エレベーター, CSアンテナ, BSアンテナ, エアコン, 防犯カメラ, 収納, 外壁タイル		
備考	保証会社及び火災保険に加入必須 ・74㎡以上は火災保険費用含む(月額4.25%+700円) ・1stフラット(初回40%+次年度以降1万円)は別途火災保険費用 入居時に鍵交換費用(16,500円(税込))をご負担頂きます 解約予告: 2ヶ月前 更新料: 新賃料の1ヶ月		

新宿本店

新宿区新宿3-21-4新宿ニートーワビル1階
TEL: 03-6279-2032



みずぺや
水商売のお部屋



あずま通り店

新宿区歌舞伎町1-8-3良川ビル2階
TEL: 03-6205-5732

貸マンション

両国駅

ルネサンスコート両国馬車道通り 202

間取り
1K

専有面積
25.92㎡

築年月
2022年07月



チェックポイント！

駐輪場有(550円/月),主要採光面：東向き,B・T別,シャワー,浴室乾燥機,トイレ,温水洗浄便座,洗面所,洗面台,洗面所独立,ガスコンロ可,2口コンロ,システムキッチン,収納スペース,クローゼット,シューズボックス,室内洗濯機置場,洗濯機置場,フローリング,エアコン,インターネット対応,光ファイバー,ダブルロックドア,オートロック,防犯カメラ,バルコニー,エレベーター,宅配BOX



物件種目	貸マンション
最寄駅	両国
間取タイプ	1K
賃貸条件	賃料 125,000円 礼金なし 敷金なし 保証金なし

物件所在地	東京都墨田区緑1丁目4-10		
交通	都営大江戸線 両国 徒歩9分		
建物	建物名	ルネサンスコート両国馬車道通り 202	
	構造・規模	RC 9階建/2階部分	
	使用部分積	25.92㎡	
	間取内訳	洋7.8、K1.5	
築年月	2022年07月	契約期間	2年
管理費等	15,000円/月 共益費なし 雑費なし		
駐車場	なし		
現況	空家	入居可能時期	相談
設備	B・T別,シャワー,浴室乾燥機,トイレ,温水洗浄便座,洗面所,洗面台,洗面所独立,ガスコンロ可,2口コンロ,システムキッチン,収納スペース,クローゼット,シューズボックス,室内洗濯機置場,洗濯機置場,フローリング,エアコン,インターネット対応,光ファイバー,ダブルロックドア,オートロック...		
保険等	要 2年20,000円		
備考	更新料:新賃料1ヶ月 賃貸保証:加入要 オリコフォレントインシュア 初回保証料50%、月額保証料1%G.T.N等、その他の保証会社利用相談可 鍵交換代等:有 33,000円~ 利用駅1:都営大江戸線 森下 徒歩11分 利用駅2:JR総武・中央 総行線 両国 徒歩12分		

この図面は物件情報の一部を抜粋して掲載しております。(現況優先)
入居日・引渡日変更や付帯条件、別途料金等が発生する場合がありますのでご確認ください。

at home

infosheet 物件番号 10427469094

新宿本店 新宿区新宿3-21-4新宿ニュータワービル1階
TEL:03-6279-2032



みずべや
水商売のお部屋



あずま通り店 新宿区歌舞伎町1-8-3良川ビル2階
TEL:03-6205-5732

ペット可
分譲賃貸マンション

ARTESSIMO・ISM アルテシモ イズム

東武スカイツリーライン
『東向島』駅徒歩5min



ペット可

駅徒歩5分



ペット飼育可能
(敷金プラス1ヶ月預かり)
※猫・犬いずれか1匹
(体長50cm以内、体重12kg以内)

※ライフラインに因りて※申込自由※
※電気含むその他ライフライン→ライフライン取次業者からご案内
事前にご案内をお願いします! ※対象物件あり

参考写真含む

■物件概要

- 名称 / アルテシモイズム
- 所在地 / 東京都墨田区東向島6丁目13番9号
- 構造 / 鉄筋コンクリート造 地上12階建
- 竣工 / 2011年1月
- 交通 / 東武スカイツリーライン『東向島』駅 徒歩5分
東武スカイツリーライン・亀戸線『曳舟』駅 徒歩9分

■賃貸条件

- 礼金 / 1ヶ月
- 敷金 / 1ヶ月
- 更新料 / 新賃料1.5ヶ月分
- 火災保険 / 20,000円
- 条件 / 文書事務手数料 5,500円(税込)
鍵交換費用 27,500円(税込)
振替事務手数料 330円(税込) /月
ステージ安心サポート24 19,800円(税込)
- その他 / 保証会社加入のこと
保証人不要プランご相談可能
初回保証料: 毎月支払額の50%
※学生プラン有り: 初回保証料 10,000円~
月額保証料 700円
※保証会社利用しない場合は、敷金2ヶ月
※別途留学生プラン有(連帯保証人不要)

~ご利用保証会社~
エポスROOM iD・ルームバンクインシュア
初回保証料: 毎月支払い合計額の50%
留学生プラン 初回: 毎月支払い合計額の100% (最低保証40,000円)
月額保証料 700円
外国人サポートプラン利用料 10,800円/年 (初年度より)
※初期費用のお支払いにクレジットカード決済をご利用可
※法人様契約の際の諸条件は別途お問い合わせください

■設備概要

- ◇カラーTVモニター付オートロック
- ◇エアコン基礎
- ◇独立洗面台
- ◇バス・トイレ別
- ◇追い焚き付きバス
- ◇室内洗濯機置場
- ◇3口グリル付きガスシステムキッチン
- ◇宅配ボックス・メールボックス
- ◇インターネット (つなごネットコミュニケーションズ・NTT)
※他回線不可・個別契約
- ◇BS/CS
- ◇CATV (J:COM)
- ◇エレベーター1基
- ◇駐輪場無料
- ※要空き確認

【募集条件】

号室	賃料	専有面積	間取り	現況
903	126,000円	40.31㎡	1LDK	4/15~入居可

管理費 10,000円

無料駐輪場



※退去時、貸主の指定業者による室内のクリーニング費用(60,500円・税込)エアコン内部洗浄(14,300円・税込/台)は借主様負担となります。*図面と現況が異なる場合は、現況優先と致します。

新宿本店 新宿区新宿3-21-4新宿ニュータウンビル1階
TEL: 03-6279-2032



みずべや
水商売のお部屋



あずま通り店 新宿区歌舞伎町1-8-3良川ビル2階
TEL: 03-6205-5732

貸マンション

両国駅

ルネサンスコート両国リバーテラス 1001

間取り
1K

専有面積
25.89㎡

築年月
2022年12月



チェックポイント！

バイク置場有(5,500円/月)、駐輪場有(550円/月)、主要採光面：北西向き、事務所使用不可、楽器不可ベットの相談、保証人不要、ルームシェア不可、高齢者相談、角部屋24時間換気システム、閑静な住宅街、B・T別シャワー浴室乾燥機、トイレ温水洗浄便座洗面所洗面台洗面所独立ガスコンロ可、2口コンロ、システムキッチン収納スペース、クローゼット、ウォークインクローゼット、シューズボックス、照明器具、室内洗濯機置場、洗濯機置場、都市ガス、フロアリング冷房、エアコンインターネット対応、光ファイバー、ダブルロックドア、オートロック、モニター付オートロック、モニター付インターホン、ディンプルキー、防犯カメラ、バルコニー、エレベーター有。



物件種目	貸マンション
最寄駅	両国
間取タイプ	1K
賃貸条件	賃料 135,000円
	礼金なし 敷金なし 保証金なし

物件所在地	東京都墨田区両国1丁目13-6		
交通	J R 総武・中央緩行線 両国 徒歩3分		
建物	建物名	ルネサンスコート両国リバーテラス 1001	
	構造・規模	R C 13階建/10階部分	
	使用部分積	25.89㎡	
	間取内訳	洋8.3、K1.5	
築年月	2022年12月	契約期間	2年
管理費等	10,000円/月 共益費なし 雑費なし		
駐車場	なし		
現況	空家	入居可能時期	相談
設備	B・T別シャワー浴室乾燥機、トイレ温水洗浄便座洗面所洗面台洗面所独立ガスコンロ可、2口コンロシステムキッチン収納スペース、クローゼット、ウォークインクローゼット、シューズボックス、照明器具、室内洗濯機置場、洗濯機置場、都市ガス、フロアリング冷房、エアコン、インターネット...		
保険等	要 2年20,000円		
備考	更新料：新賃料1ヶ月 賃貸保証：加入要 オリコフォレントインシュア 初回保証料：総賃料の50%、毎月保証料1% 鍵交換代等：有 33,000円～ 利用駅1：J R 総武・中央緩行線 浅草橋 徒歩10分 利用駅2：都営浅草線 東日本橋 徒歩9分		

この図面は物件情報の一部を抜粋して掲載しております。(現況優先)
入居日・引渡日変更や付帯条件、別途料金等が発生する場合がありますのでご確認ください。

at home

infosheet 物件番号 10427489094

新宿本店 新宿区新宿3-21-4新宿ニュータワービル1階
TEL: 03-6279-2032



みずべや
水商売のお部屋



あずま通り店 新宿区歌舞伎町1-8-3良川ビル2階
TEL: 03-6205-5732

貸マンション

東向島駅

プレール・ドゥーク東向島 501

間取り
1LDK

専有面積
40.83㎡

築年月
2021年02月

定期借家

チェックポイント！

主要採光面：北向き、事務所使用不可、楽器不可、分譲タイプ、角部屋、B・T別、追焚機能、浴室乾燥機、トイレ、温水洗浄便座、洗面所、洗面所独立、ガスコンロ可、2口コンロ、システムキッチン、収納スペース、クローゼット、家具付き、家電付、室内洗濯機置場、洗濯機置場、給湯、都市ガス、フローリング、都市ガス給湯、エアコン、インターネット対応、インターネット使用料無料、オートロック、モニタ付オートロック、モニタ付インターホン、エレベーター、宅配BOX



物件種目	貸マンション
最寄駅	東向島
間取タイプ	1LDK
賃貸条件	賃料 141,000円 礼金1ヶ月 敷金なし 保証金なし

物件所在地	東京都墨田区東向島4丁目 28-11		
交通	東武伊勢崎・大師線 東向島 徒歩3分		
建物	建物名	プレール・ドゥーク東向島 501	
	構造・規模	RC 10階建/5階部分	
	使用部分積	40.83㎡	
間取内訳			
築年月	2021年02月	契約期間	2年
管理費等	11,000円/月 共益費なし 雑費なし		
駐車場			
現況	居住中 2024年04月16日退去予定	入居可能時期	2024年4月下旬予定
設備	B・T別、追焚機能、浴室乾燥機、トイレ、温水洗浄便座、洗面所、洗面所独立、ガスコンロ可、2口コンロ、システムキッチン、収納スペース、クローゼット、家具付き、家電付、室内洗濯機置場、洗濯機置場、給湯、都市ガス、フローリング、都市ガス給湯、エアコン、インターネット対応、インターネット使用料...		
保険等	要 2年20,000円		
備考	■鍵交付代33,000円 ■退去時クリーニングコート代99,000円 ■事務手数料22,000円 ■退去時精算手数料5,500円 (撤去給排水) ■指定賃貸保証加入 (総賃料100%) ■賃料等引上げ等とし料330円/月 ■家具家電撤去費用49,500円 (家具家電無し契約を希望の場合) ■解約解約違約金: 賃料1ヶ月分 (1年未満) ■モバイルWiFi (50GB) 付 ■民泊・簡易宿泊による利用及びそれに伴う広告等は一切禁止 ■法人で保証会社加入無しの場合、敷金1ヶ月 ■海外審査通過可能な物件先行予約になります。 ■事務所・SOHO利用禁止 ■利用目的: G・TX加入者 (海外審査OK) 初回保証料: 賃料総額100% 月次手数料2,330円 (税込) ■ラジエーター・クーラーズ 事務手数料: 22,000円 退去時精算手数料: 5,500円 室内清掃費用: 99,000円 更新料: 新賃料1ヶ月 賃貸保証加入要 初回保証料: 総賃料の100% 更新料: 20,000円/年毎 鍵交付代等: 有 33,000円~ 利用駅1: 京成押上線京成東向島 徒歩8分 利用駅2: 東武亀戸線東向島 徒歩10分		

この図面は物件情報の一部を抜粋して掲載しております。(現況優先)
入居日・引渡日変更や付帯条件、別途料金等が発生する場合がありますのでご確認ください。

at home

infosheet 物件番号 10417172089

新宿本店 新宿区新宿3-21-4新宿ニュータワービル1階
TEL: 03-6279-2032



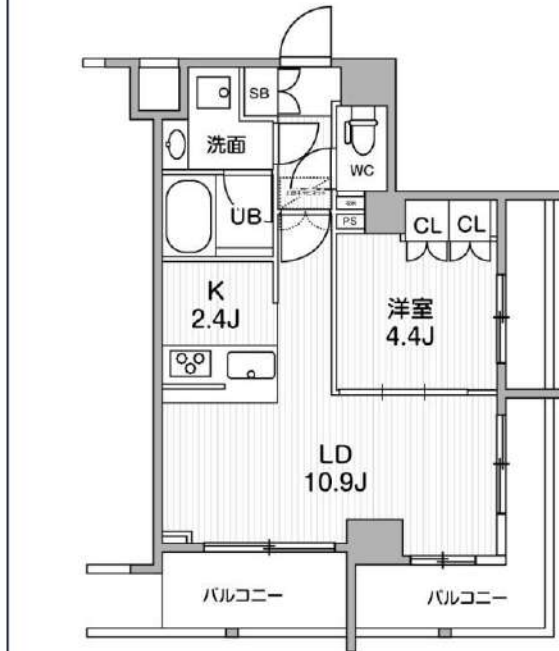
みずべや
水商売のお部屋



あずま通り店 新宿区歌舞伎町1-8-3良川ビル2階
TEL: 03-6205-5732

ALTERNA菊川 I

都営新宿線「菊川」徒歩4分
都営大江戸線「森下」徒歩8分
都営新宿線「森下」徒歩8分



号室	賃料
601	170,000円

管理費	15,000円		
敷金	なし	礼金	0円
所在地	東京都墨田区立川3丁目2-11		
構造・階建	RC 6階部分 / 地上7階、地下0階		
築年月	2020年7月	総戸数	50
間取り	1LDK	専有面積	40.69㎡
契約期間	普通借家2年	開口向き	南
保険		連帯保証人	指定しない

保証会社			
その他費用	鍵交換費用24,200円 税込、Goodプレミアムα (24Hサポートのみ) 11,000円 税抜(入居時)、住宅総合保険(フレックス)28,000円 非課税(入居時)、Goodプレミアムα 登録料2,000円/税抜(入居時)		
入居時期	即入居可	退去予定日	—

特約等につきましてはGoodリアルエステート仲介会社様専用サイトの部屋詳細をご確認ください。 / ★ 注意 ★2年以下の語学学校生様または海外審査の方は【FR】なし【AD】募集条件よりマイナス1ヵ月となります。

インターネット 使用料無料	オートロック	宅配ボックス	専用ゴミ置き場	浴室乾燥機	追い焚き	ウォシュレット	エレベーター	礼金0	独立洗面台	洗面所独立	シャワーブース
照明器具	グリル	洗濯機置場室内	バス・トイレ別	コンロ3口	システムキッチン	エアコン	24H換気システム	下駄箱	防犯カメラ	光ファイバー	集合ポスト

※現況と図面に相違がある場合は、現況優先となります。

新宿本店 新宿区新宿3-21-4新宿ニュータワービル1階
TEL: 03-6279-2032



みずべや
水商売のお部屋



あずま通り店 新宿区歌舞伎町1-8-3良川ビル2階
TEL: 03-6205-5732

貸マンション

両国駅

ルクレ墨田緑 III (エスリオ クレッシー) 1001

間取り
2LDK

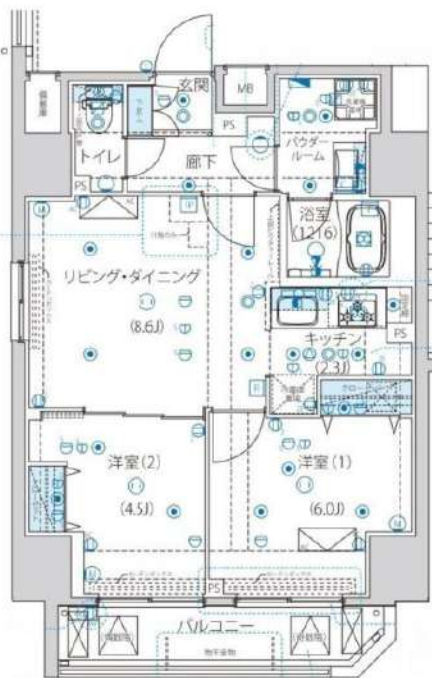
専有面積
50.13㎡

築年月
2020年08月



チェックポイント！

駐輪場有,主要採光面:西向き,事務所使用不可,楽器不可,ペット相談,常時ゴミ出し可能,IT重説対応物件,追焚機能,浴室乾燥機,トイレ,温水洗浄便座,洗面台,洗面所独立,ガスコンロ付,2口コンロ,3口以上コンロ,システムキッチン,収納スペース,全居室収納,クローゼット,人感センサー付照明,室内洗濯機置場,洗濯機置場,給湯,都市ガス,フローリング,全居室フローリング,冷房,暖房,エアコン,エアコン2台以上,インターネット対応,光ファイバー,インターネット使用料無料,オートロック,モニター付インターホン,防犯カメラ,バルコニー,エレベーター,宅配BOX



物件種目	貸マンション
最寄駅	両国
間取タイプ	2LDK
賃貸条件	賃料 193,000円 礼金1ヶ月 敷金なし 保証金なし

物件所在地	東京都墨田区緑1丁目5-5		
交通	都営大江戸線 両国 徒歩5分		
建物	建物名	ルクレ墨田緑 III (エスリオ クレッシー) 1001	
	構造・規模	RC 11階建/10階部分	
	使用部分積	50.13㎡	
	間取内訳		
築年月	2020年08月	契約期間	2年
管理費等	20,000円/月 共益費なし 雑費なし		
駐車場	空無		
現況	居住中	入居可能時期	2024年6月30日予定
設備	追焚機能,浴室乾燥機,トイレ,温水洗浄便座,洗面台,洗面所独立,ガスコンロ付,2口コンロ,3口以上コンロ,システムキッチン,収納スペース,全居室収納,クローゼット,人感センサー付照明,室内洗濯機置場,洗濯機置場,給湯,都市ガス,フローリング,全居室フローリング,冷房,暖房,エアコン,エ...		
保険等	要 2年20,000円		
備考	鍵代:41,800円 退去時クリーニング費用:71,500円 更新料:新賃料1ヶ月 賃貸保証:加入要エボス 賃料・管理費の40%(初回)、1%(毎月)/外国籍GTN可 100%(初回)毎月2,330円 利用駅1:JR総武・中央緩行線 両国 徒歩10分 利用駅2:都営新宿線 森下 徒歩8分		

この図面は物件情報の一部を抜粋して掲載しております。(現況優先)
入居日・引渡日変更や付帯条件、別途料金等が発生する場合がありますのでご確認ください。

at home

infosheet 物件番号 10073424094

新宿本店

新宿区新宿3-21-4新宿ニュータワービル1階
TEL:03-6279-2032



みずべや
水商売のお部屋



あずま通り店

新宿区歌舞伎町1-8-3良川ビル2階
TEL:03-6205-5732