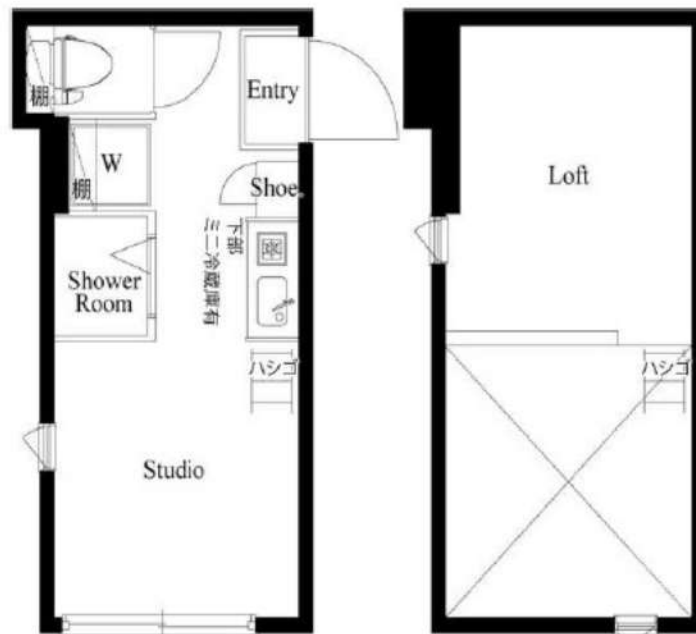


RENECAT導入済物件★消臭抗菌効果が半永久持続
★家具・家電付賃貸へ変更可★すぐお住まいになれます

Access

JR山手線
「大塚」駅徒歩 7分

都電荒川線
「向原」駅徒歩 1分



0105 号室 専有面積 11.71㎡

間取 1R+ロフト

賃料 **70,000** 円/月

共益費 4,000 円/月

物件概要

所在地 / 東京都豊島区東池袋5丁目35-15
構造・規模 / 木造 2階建
総戸数 / 8 戸
築年月 / 2018年02月26日
入居日 / 2024年04月20日

契約条件

敷金0ヶ月・礼金0ヶ月

SC保証システム利用料:家賃総額55%(最低金額5.5万円)
保証人付プラン:家賃総額の30%(最低金額3万円)
24Hサポート料22,000円/1年・鍵交換代22,000円
室内抗菌処理代17,600円事務手数料11,000円
当社指定賃貸火災保険(ジック)加入の事(別途費用)
※賃料口座引落し(口座振替手数料別途有)
普通賃貸借1年契約(更新型)※
※1、2回目の更新時5%の賃料改定あり。更新料は1回のみ。
2回目以降の更新料は無い為、安心して長くお住まいいただけます
※LPガス(要担保金)/共益費変動不可

- スタイリッシュな外観
- カラーTVモニターホン
- 便利なハンズフリーインターホン
- 防犯性に優れたディンプルキー
- 洋室に快適なエアコン標準装備
- 床フローリング仕様
- 1口ガスコンロキッチン
- 一人暮らしに便利なミニ冷蔵庫
- トイレとシャワールーム独立型
- 暖房便座付温水シャワートイレ
- ネット使い放題(ファミリーネットジャパン)
- ↑速度等詳細はTel.0120-882-802
- トール型シューズBOX
- お洒落なビクチャーレール
- リモコン式居室照明有
- 室内洗濯機置場有
- 24時間コールセンター受付
- 2人入居・外国人入居可能/海外審査可能
- ※ALSOKLOCK導入部屋
- 退去時清掃費用、更新時更新費用等有り



24時間安心サポート

設備のトラブルに24時間 365日の受付体制

医療健康サービス 24

看護士が24時間 365日ご相談に応じます。

※図面と現況が異なる場合、現況優先とさせていただきます。
※退去時清掃費用、更新時更新費用等がございます。

新宿本店 新宿区新宿3-21-4新宿ニュータワービル1階
TEL: 03-6279-2032



みずびや
水商売のお部屋



あずま通り店 新宿区歌舞伎町1-8-3良川ビル2階
TEL: 03-6205-5732

都営三田線「西台」駅 徒歩9分 都営三田線「高島平」駅 徒歩11分
都営三田線「蓮根」駅 徒歩21分

FR :

クレヴィスタ板橋西台 II 101

東京都板橋区高島平9丁目43-6

構造 鉄筋コンクリート10階建

面積 壁芯25.52㎡

竣工 2017年2月

間取り 1K



退去予定日：
方角：南



※タイプにより床・建具の色が異なりますので必ず現地をご確認ください。

セールスポイント

クレヴィスタ板橋西台IIの詳細情報。セキュリティ面は、TVインターホン・オートロックなどを設置しているため安全面でも優れております。共用部にはゴミ出し24時間OK・宅配ボックスなどが揃っております。居住者の方が安心できるよう、管理人が巡回しています。板橋区エリアや都営三田線西台付近で、あなたのニーズに合ったお部屋探しをお手伝い致します。まずは当社へご連絡をお待ちしております。

スマートホーム

スマホアプリ「Space Core」で利用可。お部屋により設置されている機器が異なる場合や、非設置の物件もございますので現地をご確認ください。【機能】①スマートロック②温湿度センサー③室内防犯カメラ④赤外線家電操作機能⑤管理会社とのチャット機能など

※図面と現況が異なる場合は現況優先になります。



▼賃貸借条件

賃料	70,000円
共益費	15,000円
契約期間	2年
更新料	新賃料の1ヶ月
▼その他条件	
ペット	相談
法人	可
外国籍	留学生(語学/専/短) 敷金+1.5 社会人・大学生 敷金+1

※法人(保証会社不可):敷金+2ヶ月/礼金+2ヶ月
※水・風可:敷金+1ヶ月
※2人入居:敷金+1ヶ月
※ペット:小型犬+1ヶ月/猫+1.5ヶ月(償却)
※不動産業者入居不可(連保も不可)
※民泊転貸禁止
※先行申込可・先行契約不可

▼初期費用

敷金	0ヶ月
礼金	0ヶ月
保証:イホースカート	緊急連絡先40%
保証:ルームバンク 口振手数料¥330	緊急連絡先40%
保証:GTN	GTN 外国籍の方エポスグローバルプラン 総額家賃の100% +月次費用 総額家賃の2%
その他月額費用	リビングアシスト総合保険 800円
室内清掃費用	44,000円
鍵交換代	33,000円
その他初期費用	書類作成代: 11,000円
入居時期	予定 2024年4月中旬

新宿本店

新宿区新宿3-21-4新宿ニューワールドビル1階
TEL: 03-6279-2032



みずべや
水商売のお部屋



あずま通り店

新宿区歌舞伎町1-8-3良川ビル2階
TEL: 03-6205-5732

プレール・ドゥーク練馬

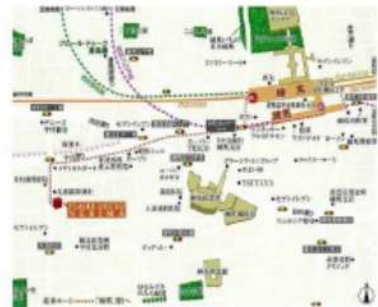
住み替え応援システムRe-Room
家賃でポイントがたまる！
住み替えて使ってお得！

安心管理システム24時間管理
学生・女性にオススメ

ペット相談可(小型犬または猫1匹、敷金2ヶ月)

2口ガスコンロシステムキッチン 浴室換気乾燥機

洗浄機能付き暖房便座 宅配ボックス



新生活応援
賢く1年暮に1はじめる新生活!

お得で！家電は安心の4点セットをご用意しております。

新生活応援家電リース

新品 月額 **5,500円**

中古 月額 **4,400円**

木下の賃貸 友の会
詳細はこちら▶



※図面と現況が異なる場合には現況を優先とします。

ACCESS

西武有楽町線 練馬駅 徒歩8分

都営大江戸線 練馬 徒歩9分

西武池袋線 練馬 徒歩8分

305号室

賃料 72,000円

管理費 8,000円

敷金 0ヶ月 礼金 1ヶ月

OUTLINE

間取り	1K	タイプ	専有面積	21.3㎡
入居日	2024年04月下旬	内見	4/16~内見予定	
「木下の賃貸」友の会費		1980円(税込)/月額		
所在地	東京都練馬区中村北1丁目9-10			
構造	RC造	規模	5階建3階	
竣工日	2012年05月	総戸数	38戸	
駐車場施設	無	空き	無	
駐輪場施設	有	空き	キノシタコミュニティへ要確認	
駐車場敷金	なし	駐車場賃料		
ペット飼育	相談	ペット飼育の場合の敷金	敷金2か月支払	
方位	北	ガス	株CDエナジーダイレクト推奨	
開発管理会社	株式会社キノシタコミュニティ	電気	株CDエナジーダイレクト推奨	

LEASE CONDITION

契約期間	2年	更新料	新賃料	1ヶ月
解約予告	1ヶ月前に文書で当社宛に通知			
鍵交換費	27,500円(税込)	消毒代	26,400円(税込)	
定額ルームクリーニング代	63,800円(税込)			

EQUIPMENT

オートロック	○	洗濯機置場	○	バルコニー	○
エレベーター	○	浴室乾燥機	○	CATV	○
TVモニター付きインターフォン	○	洗浄機能付暖房便座	○	BSアンテナ	○
宅配ボックス	○	追い焚き	○	CSアンテナ	○
ガスコンロ	○	居室床材フローリング	○	カーシェアリング	○
IHクッキングヒーター	○	エアコン	○		
独立洗面台	○	浄化槽	○		

備考

- 保証会社加入必須。木下グループ保証：初回保証料80%、利用手数料月額550円(税込)、継続保証委託料20,000円(2年毎)
- 木下の賃貸友の会加入必須。入居者補償制度、住まいのトラブル緊急サポート等のサービスを提供。月額1,980円(税込)円~/法人プラン月額990円(住まいのトラブル緊急サポートのみ)
- 定額ルームクリーニング代63,800円(税込)~
- CATV、BS-CS110°、インターネット等(導入されているか否かは要確認)には別途契約、費用がかかります。
- 契約時、消毒代26,400円(税込)がかかります。

新宿本店

新宿区新宿3-21-4新宿ニューターワビル1階
TEL: 03-6279-2032



みずべや
水商売のお部屋



あずま通り店

新宿区歌舞伎町1-8-3良川ビル2階
TEL: 03-6205-5732

RENECAT導入済物件★消臭抗菌効果が半永久持続
★家具・家電付賃貸へ変更可★すぐお住まいになれます

Access

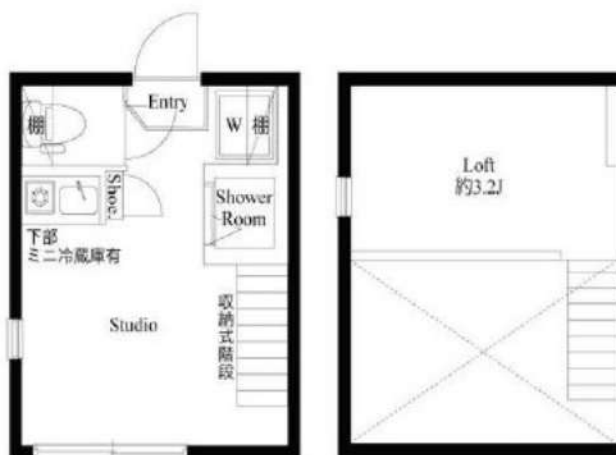
JR山手線
「大塚」駅徒歩 7分

都電荒川線
「向原」駅徒歩 1分



- スタイリッシュな外観
- カラーTVモニター付きインターホン
- 防犯性に優れたディンプルキー
- 防犯力のある鍵デッド・ドアガード採用
- 床フローリング仕様・快適なエアコン装備
- オリジナルキッチンセット上部吊棚・下収納
- 1口ガスコンロ(温度センサー付き)
- 一人暮らしに便利なミニ冷蔵庫付き
- トイレとシャワーブース独立型
- 清潔な暖房便座付き温水シャワートイレ

- ★インターネット無料:ファミリーネット
- ※速度等詳細はTEL0120-882-802
- 室内有効活用！嬉しい！階段下収納
- 室内リモコン照明付き
- 雨天・外出時に便利で嬉しい！室内物干し
- 使い勝手の良い便利なピクチャーレール
- 収納力のあるツール型シューズBOX
- 便利な敷地内ダストボックス
- 2人入居・外国籍入居可能/海外審査可能
- 退去時清掃費用、更新時更新費用等有



0201 号室 専有面積 11.28㎡

間取 1R+ロフト

賃料 73,000円/月

共益費 4,000円/月

物件概要

所在地/ 東京都豊島区東池袋5丁目35-15
構造・規模/ 木造 2階建
総戸数/ 8 戸
築年月/ 2018年03月10日
入居日/ 2024年05月15日

契約条件

敷金0ヶ月・礼金0ヶ月

SC保証システム利用料:家賃総額55%(最低金額5.5万円)
保証人付プラン:家賃総額の30%(最低金額3万円)
24サポート料22,000円/1年・鍵交換代22,000円
室内抗菌処理代17,600円事務手数料11,000円
当社指定火災保険(ジック)加入の事(別途費用)
賃料口座引落し(口座振替手数料別途有)
普通賃貸借1年契約(更新型)※
※1、2回目の更新時5%の賃料改定あり。更新料は1回のみ。
2回目以降の更新料は無い為、安心して永くお住まいいただけます
※LPガス(要担保金)/共益費変動不可



イメージ動画
(注)IoT非対応

24時間安心サポート

設備のトラブルに24時間365日の受付体制

医療健康サービス24

看護師が24時間365日ご相談に応じます。

※図面と現況が異なる場合、現況優先とさせていただきます。
※退去時清掃費用、更新時更新費用等がございます。

新宿本店 新宿区新宿3-21-4新宿ニューターワビル1階
TEL:03-6279-2032



みずばら
水商売のお部屋



あずま通り店 新宿区歌舞伎町1-8-3良川ビル2階
TEL:03-6205-5732

フェニックス上石神井 407

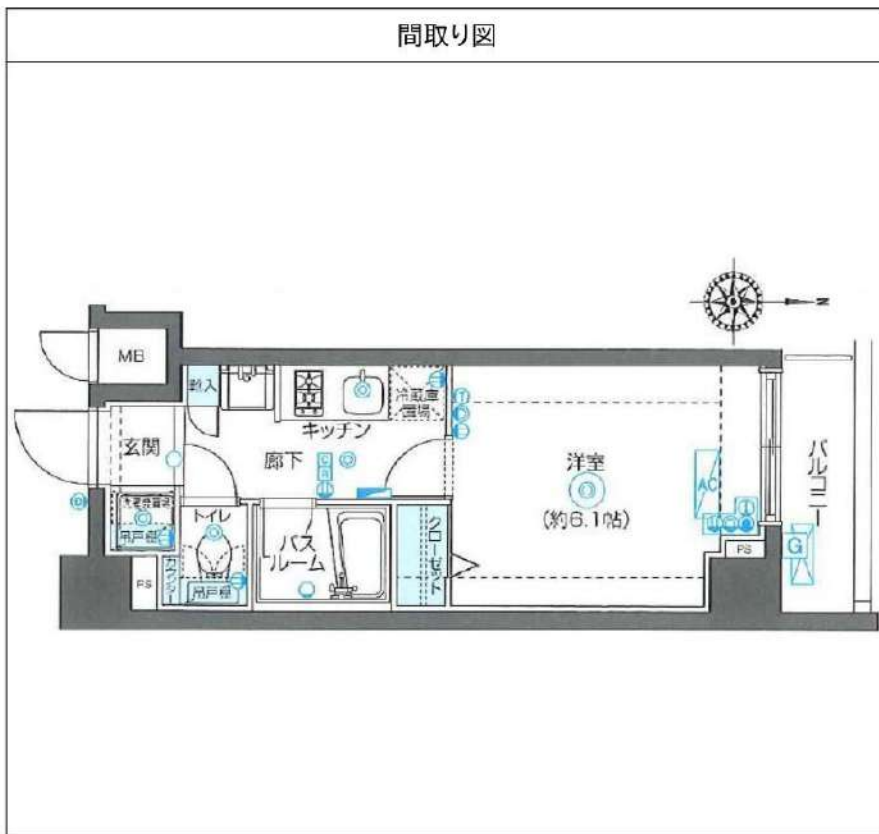
物件種別	間取り	賃料	管理費等
マンション	1K	73,000円	6,000円

敷金/保証金	73,000円	礼金/権利金	73,000円
敷引/償却金		更新料	1ヶ月(新賃料)
更新事務手数料			
その他費用	<small>[-一時金] 鍵交換費用(税込): 27,500円 [月次費用] 家財保険+付帯サービス(税込): 1,735円 (備考) ■契約時: 当月分+翌月分の賃料・管理費をお支払い頂きます ■ペット飼育時: 敷金1ヶ月追加(別途飼育相則参照・要申請書) ■解約時: ルームクリーニング費用及び借主負担分の原状回復費用をお支払い頂きます</small>		
物件所在地	東京都練馬区上石神井1丁目19-11		
交通	西武新宿線 上石神井駅 徒歩4分		
間取り詳細	4階: 洋室 6.10畳		
構造	鉄筋コンクリート 4階 / 8階建		
面積	21.75㎡	向き	北
築年月	2012年2月2日	契約期間	普通借家契約 2年
退去日	2024年4月26日	入居時期	2024年5月中旬
駐車場	要問合せ 駐輪場 バイク置き場		
設備	2口ガス 独立洗面台 浴室換気乾燥機 フローリング 室内洗濯機置場 温水洗浄便座 角部屋		
入居諸条件	ペット可		
損害保険			
保証会社	必須 トーシンライフ、オリコフォレントインシュア、全保連/保証料: 初回=賃料等×50%、月額=賃料等×1%		
備考	■民泊利用不可 ■自転車: 月額500円 バイク: 月額2,000円(契約時2年分一括払い※台数要確認) ■部屋タイプ: E ◆内見予約は『スマート内覧』◆■外国籍相談可(申込条件: 在留カード必須、日本語読み書き出来る方、連帯保証人必須: 日本人又は永住者) ■大手法人保証会社未加入時: 敷金・礼金を各1ヶ月追加 ※内装は入居までに変更となる場合がございます		

外観



その他



※図面と異なる場合は現況を優先となります。

新宿本店 新宿区新宿3-21-4新宿ニュータウンビル1階
TEL: 03-6279-2032



みずべば
水商売のお部屋



あずま通り店 新宿区歌舞伎町1-8-3良川ビル2階
TEL: 03-6205-5732

ペット可築浅分譲賃貸マンション

ARCOBALENO ITABASHISAKURAGAWA

東武東上線『上板橋』駅 徒歩10分
東武東上線『ときわ台』駅 徒歩15分

■物件概要

名称：ARCOBALENO ITABASHISAKURAGAWA
(アルコバレー/板橋桜川)

所在地：東京都板橋区桜川2丁目7番5号

構造：鉄筋コンクリート造地上5階建

竣工：2021年12月

交通：東武東上線『上板橋』駅 徒歩10分
東武東上線『ときわ台』駅 徒歩15分

条件：敷金0ヶ月/礼金0.5ヶ月 (102・104)

敷金0ヶ月/礼金1ヶ月 (102・104以外)

更新料 新賃料の1ヶ月分

文書事務手数料 5,500円(税込)

振替事務手数料 330円(税込)/月

鍵交換費 27,500円 (税込)

ステージ安心サポート24 (税込) 19,800円

火災保険：18,000円 (自己加入可※条件有)

■保証会社

保証会社：①エポスRoomiD②ルームバンクインシア

毎月支払い合計額の50%

学生プラン初回 10,000円

月額保証料700円

保証会社利用しない場合、敷金2ヶ月

～ご利用保証会社～

エポスROOM iD・ルームバンクインシア

※留学生プラン 初回：毎月支払い合計額の100% (最低保証40,000円)

月額保証料700円

外国人サポートプラン利用料 10,800円/年 (初年度より)

※初期費用のお支払いにクレジットカード決済をご利用可

※法人様契約の際の諸条件は別途お問い合わせください

※退去時、賃主の指定業者による室内のクリーニング費用(1K:44,000円・税込 1DK:55,000円)・エアコン内部洗浄(14,300円・税込/台)は借主様負担となります。



独立洗面台

309(1DK)



【募集条件】

号室	賃料	間取り	専有面積	現況
102	79,000円	1K	25.48㎡	現空
104	79,000円	1DK	25.33㎡	4/17空予定
203	82,000円	1K	25.48㎡	現空
309	83,申0円	1DK	26.37㎡	4/7空予定
504	85,申0円	1K	25.51㎡	現空

管理費 15,000円

102(1K)

※203は反転



104(1DK)



※参考写真

高級感ある
ホテルライクな
内廊下♪



※ペット飼育可能*

※猫・小型犬いずれか2匹

飼育時は敷金1ヶ月預かり

(体長50cm以内・体重10kgまで)

～設備～

- *TVモニター付オートロック
- *2口ガスシステムキッチン
- *独立洗面化粧台(シャワー・トイレ)
- *浴室換気暖房乾燥機
- *ウォシュレット
- *室内洗濯防水バ
- *エアコン1基
- *防犯カメラ
- *防犯センサー(1F)
- *BS・CS・CATV (JCOM東京)

ネット・wi-fi
無料

- *宅配ボックス・メールボックス
- *インターネット無料 Wi-Fi対応 (ギガプライズ) ※他回線利用不可
- *敷地内ゴミ置き場
- *1Fエレベーター前モニター
- *駐車場 20,000円/月
- *バイク置き場 3,000円/月
- *無料駐輪場

※駐車場・バイク置き場・駐輪場は空状況要確認

図面と現況が異なる場合は、現況優先と致します

新宿本店

新宿区新宿3-21-4新宿ニューワークビル1階
TEL: 03-6279-2032



みずまばや
水商売のお部屋



あずま通り店

新宿区歌舞伎町1-8-3長川ビル2階
TEL: 03-6205-5732

ピアコートTM大泉学園壱番館

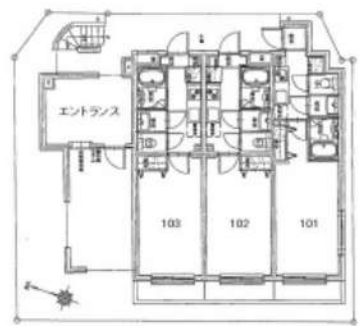
住み替え応援システムRe-Room
家賃でポイントがたまる！
住み替えて使ってお得！

安心管理システム24時間管理
学生・女性にオススメ

★インターネット月額基本使用料無料(アルテリアネットワークス)★

洋室約8.8帖！床暖房！追い焚き付きバス！

独立洗面台 浴室換気乾燥機



新生活応援
賢く！お得に！はじめる新生活！
家電リース

お得！家電は安心の4点セットをご用意しております。

新生活応援の家電リースサービスです。月額5,500円（新品）から4,400円（中古）までお選びいただけます。

新品 月額 **5,500円**
中古 月額 **4,400円**



木下の賃貸 友の会
詳細はこちら▶

※図面と現況が異なる場合には現況を優先とします。

ACCESS		
西武池袋線 大泉学園駅 徒歩3分		
西武池袋線 石神井公園 徒歩28分		
JR中央線 吉祥寺 徒歩0分西武バス 大泉学園駅南口 乗車27分 徒歩4分		
201号室	料 79,000円	
	管理費 8,000円	
	敷金 0ヶ月 礼金 1ヶ月	
OUTLINE		
間取り	1K タイプ 専有面積 25.37㎡	
入居日	2024年5月中旬 内見 5/1~内見予定	
「木下の賃貸」友の会費 1,980 円(税込)/月額		
所在地 東京都練馬区東大泉6丁目52-14		
構造	RC造 規模 4階建2階	
竣工日	2018年08月 総戸数 14戸	
駐車場施設	無 空き 無	
駐輪場施設	有 空き 要確認	
駐車場敷金	なし 駐車場賃料 0 円/月額	
ペット飼育	不可 ペット飼育の場合の敷金	
方位	南西 ガス 株CDエナジーダイレクト推奨	
管理会社	オーナー自主管理 電気 株CDエナジーダイレクト推奨	
LEASE CONDITION		
契約期間	2年 更新料 新賃料 1.25 ヶ月	
解約予告 1ヶ月前に文書で当社宛に通知		
鍵交換費	27,500 円(税込) 消毒代 26,400 円(税込)	
定額ルームクリーニング代 63,800 円(税込)		
EQUIPMENT		
オートロック	洗濯機置場	バルコニー
エレベーター	浴室乾燥機	CATV
TVモニター付きインターフォン	洗浄機能付暖房便座	BSアンテナ
宅配ボックス	追い焚き	CSアンテナ
ガスコンロ	居室床材フローリング	カーシェアリング
IHクッキングヒーター	エアコン	
独立洗面台	浄化槽	
備考		
①保証会社加入必須。木下グループ保証：初回保証料80%、利用手数料月額550円(税込)、継続保証委託料20,000円(2年毎)		
②木下の賃貸友の会加入必須。入居者補償制度、住まいのトラブル緊急サポート等のサービスを提供。月額1,980(税込)円~/法人プラン月額990円(住まいのトラブル緊急サポートのみ)		
③定額ルームクリーニング代63,800円(税込)~		
④CATV、BS・CS110*、インターネット等(導入されているか否かは要確認)には別途契約、費用がかかります。		
⑤契約時、消毒代26,400円(税込)がかかります。		

新宿本店 新宿区新宿3-21-4新宿ニュータウンビル1階 TEL: 03-6279-2032

みざべや 水商売のお部屋

あずま通り店 新宿区歌舞伎町1-8-3良川ビル2階 TEL: 03-6205-5732

プレール・ドゥーク練馬中村橋

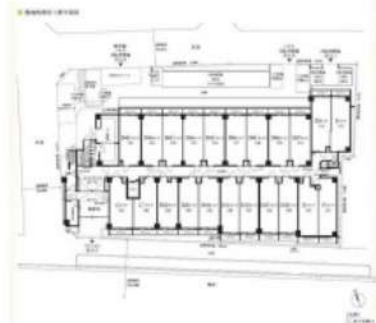
住み替え応援システムRe-Room
家賃でポイントがたまる！
住み替えで使ってお得！

安心管理システム24時間管理
学生・女性にオススメ

南向き・洋室約8.9帖！練馬駅も徒歩圏内！

インターネット月額基本使用料無料(BBM-NET)

★PET'S ALL RIGHT★無料にて利用可。ペットの体調を24時間サポート！



新生活応援
賢く！身軽に！はじめる新生活！
家電リース

お得！家電は安心の4点セットをご用意しております。

新品 月額 **5,500**円
中古 月額 **4,400**円

木下の賃貸 友の会
詳細はこちら▶



※図面と現況が異なる場合には現況を優先とします。

ACCESS

西武池袋線 中村橋駅 徒歩8分

都営大江戸線 練馬 徒歩15分

西武池袋線 練馬 徒歩13分

604号室

賃料 **80,000円**

管理費 8,000円

敷金 0ヶ月 礼金 1ヶ月

OUTLINE

間取り	1K	タイプ	専有面積	25.74㎡
入居日	2024年05月中旬		内見	5/1～内見予定
「木下の賃貸」友の会費 1,980 円(税込)/月額				
所在地	東京都練馬区向山2丁目6-10			
構造	RC造	規模	6階建6階	
竣工日	2017年02月	総戸数	127戸	
駐車場施設	無	空き	無	
駐輪場施設	有	空き	キノシタコミュニティへ要確認	
駐車場敷金	なし	駐車場賃料	0 円/月額	
ペット飼育	相談	ペット飼育の場合の敷金	敷金2ヶ月支払	
方位	南	ガス	株CDエナジーダイレクト推奨	
開発管理会社	株式会社キノシタコミュニティ	電気	株CDエナジーダイレクト推奨	

LEASE CONDITION

契約期間	2年	更新料	新賃料	1.25 ヶ月
解約予告	1ヶ月前に文書で当社宛に通知			
鍵交換費	27,500 円(税込)	消毒代	26,400 円(税込)	
定額ルームクリーニング代	63,800 円(税込)			

EQUIPMENT

オートロック	○	洗濯機置場	○	バルコニー	○
エレベーター	○	浴室乾燥機	○	CATV	○
TVモニター付きインターフォン	○	洗浄機能付暖房便座	○	BSアンテナ	○
宅配ボックス	○	追い焚き	○	CSアンテナ	○
ガスコンロ	○	居室床材フローリング	○	カーシェアリング	○
IHクッキングヒーター	○	エアコン	○		
独立洗面台	○	浄化槽	○		

- 備考**
- 保証会社加入必須。木下グループ保証：初回保証料80%、利用手数料月額550円(税込)、継続保証委託料20,000円(2年毎)
 - 木下の賃貸友の会加入必須。入居者補償制度、住まいのトラブル緊急サポート等のサービスを提供。月額1,980(税込)円～/法人プラン月額990円(住まいのトラブル緊急サポートのみ)
 - 定額ルームクリーニング代63,800円(税込)～
 - CATV、BS・CS110°、インターネット等(導入されているか否かは要確認)には別途契約、費用がかかります。
 - BBM-NET完備。月額基本使用料は無料ですがオプションサービス(物件により利用できない場合があります)には別途費用がかかります。
 - 契約時、消毒代26,400円(税込)がかかります。

新宿本店 新宿区新宿3-21-4新宿ニュータワービル1階
TEL: 03-6279-2032



みずべや
水商売のお部屋



あずま通り店 新宿区歌舞伎町1-8-3良川ビル2階
TEL: 03-6205-5732

西武池袋線「桜台」駅 徒歩10分 西武池袋線「練馬」駅 徒歩15分
都営大江戸線「新江古田」駅 徒歩12分

FR :

クレヴィスタ練馬桜台Ⅱ 605

内覧時車は近隣の駐車場へ止めてください。
敷地内駐車場へは駐車しないで下さい。

東京都練馬区豊玉北3丁目17-15

構造 鉄筋コンクリート6階建

面積 壁芯26.04㎡

竣工 2019年7月

間取り 1K

退去予定日：
方角：南東



*101はピアノ教室の為、朝から夕方迄ピアノ等の楽器の音が聞こえる可能性があります。

セールスポイント

こだわりポイント満載のクレヴィスタ練馬桜台Ⅱ。二口コンロが付いています。こちらは管理人が巡回するため、セキュリティレベルの高いマンションです。豊富な番組が楽しめるBS、CSに加入できます。練馬区エリアや西武池袋線桜台付近までのお引っ越しをご検討されているなら、お問い合わせやご連絡をお待ちしております。知識が豊富なスタッフがご対応させていただきます。

スマートホーム

スマホアプリ「Space Core」で利用可。お部屋により設置されている機器が異なる場合や、非設置の物件もございますので現地をご確認ください。【機能】①スマートロック②温湿度センサー③室内防犯カメラ④赤外線家電操作機能⑤管理会社とのチャット機能など

※図面と現況が異なる場合は現況優先になります。



▼賃貸借条件

賃料	84,000円
共益費	15,000円
契約期間	2年
更新料	新賃料の1ヶ月
▼その他条件	
ペット	不可
法人	可
外国籍	留学生(語学/専/短) 敷金+1.5 社会人・大学生 敷金+1

※法人(保証会社不可):敷金+2ヶ月/礼金+2ヶ月
※水・風可:敷金+1ヶ月
※2人入居:敷金+1ヶ月
※不動産業者入居不可(連保も不可)
※民泊転貸禁止
※先行申込可・先行契約不可

▼初期費用

敷金	0ヶ月
礼金	0ヶ月
保証:イホースカート	緊急連絡先40%
保証:ルームバンク 口振手数料¥330	緊急連絡先40%
保証:GTN	GTN 外国籍の方エポスグローバルプラン 総額家賃の100% +月次費用 総額家賃の2%
その他月額費用	リビングアシスト総合保険 800円
室内清掃費用	55,000円
鍵交換代	33,000円
その他初期費用	書類作成代: 11,000円
入居時期	予定 2024年4月中旬

新宿本店

新宿区新宿3-21-4新宿ニュータワービル1階
TEL: 03-6279-2032



みずべや
水商売のお部屋



あずま通り店

新宿区歌舞伎町1-8-3良川ビル2階
TEL: 03-6205-5732

東武東上線「大山」駅 徒歩6分
都営三田線「板橋区役所前」駅 徒歩4分

FR :

クレヴィスタ板橋大山
502

東京都板橋区大山東町40-11

構造 鉄筋コンクリート6階建

面積 25.66㎡

竣工 2021年10月

間取り 1K



退去予定日：2024/04/05
方角：北東



セールスポイント

セキュリティ面は、オートロック・TVインターホンなどを設置しているので安全面でも優れております。室内設備は洗面所独立・浴室乾燥機など充実した設備を備えています。共用部にはゴミ出し24時間OK・宅配ボックスなどが揃っております。ごみ置き場も近くにあり、使い勝手もいいです。お部屋探しも楽しく、板橋区や東武東上線大山付近のことなら当社へご連絡下さい。経験豊富なスタッフがお待ちしております。

スマートホーム

スマホアプリ「Space Core」で利用可。お部屋により設置されている機器が異なる場合や、非設置の物件もございますので現地をご確認ください。【機能】①スマートロック②温湿度センサー③室内防犯カメラ④赤外線家電操作機能⑤管理会社とのチャット機能など

※図面と現況が異なる場合は現況優先になります。



▼賃貸借条件

賃料	89,500円
共益費	15,000円
契約期間	2年
更新料	新賃料の1ヶ月
▼その他条件	
ペット	相談
法人	可
外国籍	留学生(語学/専/短) 敷金+1.5 社会人・大学生 敷金+1

※法人(保証会社不可):敷金+2ヶ月/礼金+2ヶ月
※水・風可:敷金+1ヶ月
※2人入居:敷金+1ヶ月
※ペット:小型犬+0.5ヶ月/猫+1ヶ月(償却)
※不動産業者入居不可(連保も不可)
※民泊転貸禁止
※先行申込可・先行契約不可

▼初期費用

敷金	0ヶ月
礼金	0ヶ月
保証:イオースカート	緊急連絡先40%
保証:ルームバンク 口振手数料¥330	緊急連絡先40%
保証:GTN	GTN 外国籍の方エポスグローバルプラン 総額家賃の100% +月次費用 総額家賃の2%
その他月額費用	リビングアシスト総合保険 800円
室内清掃費用	44,000円
鍵交換代	33,000円
その他初期費用	書類作成代: 11,000円
入居時期	予定 2024年5月上旬

新宿本店 新宿区新宿3-21-4新宿ニューパークビル1階
TEL: 03-6279-2032



みずばや
水商売のお部屋



あずま通り店 新宿区歌舞伎町1-8-3良川ビル2階
TEL: 03-6205-5732

