

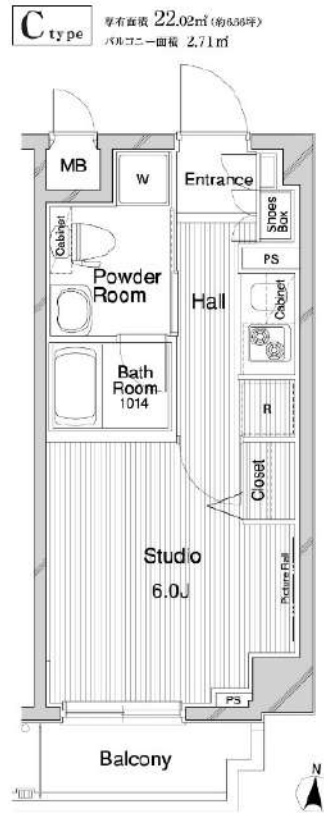
☆分譲賃貸☆人気の錦糸町☆角部屋☆ネット込☆

防犯カメラ,耐震構造,耐火構造,外壁タイル張り,分譲タイプ,駅まで平坦,平坦地,2F以上,オートロック,モニタ付オートロック,デンプルキー,ダブルデンプルキー,角住戸

【外観】



【間取り図】



※図面と現状が異なる場合は現状優先となります。

賃料	75,000円		
管理費等	20,000円	間取り	1K
敷金	無	礼金	1ヶ月
敷引 償却金	- -	保証金	-
建物名	メインステーション錦糸町II		
物件種別	マンション	号室	0403号室
建物所在地	東京都江東区亀戸1丁目3-17		
交通	総武線快速 錦糸町 徒歩10分 中央・総武線各停 亀戸 徒歩10分		
間取詳細	洋室(6畳)		
構造・規模	鉄筋コンクリート8階建4階		
専有面積	22.02㎡	向き	南
築年月	2007年4月13日	契約期間	2年
入居時期	2024年5月上旬予定	更新料	1.5ヶ月(新賃料)
損害保険	有 16,000円 24ヶ月		
駐車場	駐輪場,バイク置き場		
設備	エレベーター,24時間ゴミ出し可,風除室,敷地内ゴミ置き場,宅配BOX,システムキッチン,2ロコンロ		
その他費用	[一時金] 退去時鍵交換費用(契約時請求):22,000円 ルームクリーニング費用(退去時請求):49,500円 AMLクラブサポート費用(契約時請求):18,500円		
入居諸条件	ペット不可 事務所不可 楽器等の使用不可 法人可		
保証会社	必須 家賃総額の50%～		
備考	引越業者当社指定 電力事業者指定有 保証会社必須(セゾン) 退去時要清掃代 解約予告50日前 ネット込(ギガプライズ)		

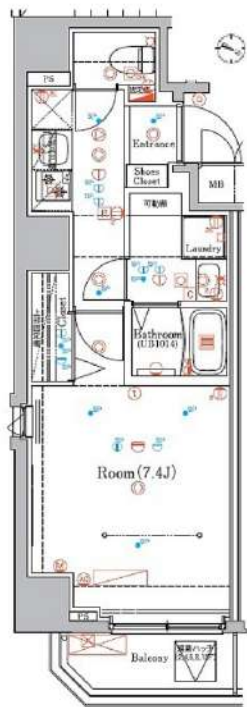
情報更新日 2024年4月2日

No.04230403

新宿本店 新宿区新宿3-21-4新宿ニューターワビル1階 TEL:03-6279-2032
みざらべや 水商売のお部屋
あずま通り店 新宿区歌舞伎町1-8-3良川ビル2階 TEL:03-6205-5732



Bタイプ
26.04㎡



★ペット飼育可★
(規定有り)

★インターネット★
使用料無料

★外国籍可★

★海外審査可★
(18歳以上)

★二人入居不可★

RELUXIA 新大橋 River Side

賃料	賃料表を参照下さい		
間取り	1K	物件種別	マンション (居住用)
管理費	15,000円	礼金	賃料表を参照下さい
交通	都営大江戸線 森下駅 徒歩4分 都営新宿線 浜町駅 徒歩9分		
物件所在地	東京都江東区新大橋 1-5-11		
構造・規模	鉄筋コンクリート造 階地上階数 11階建		
専有面積	間取参照下さい	向き	賃料表を参照下さい
築年月	2021年2月	入居時期	賃料表を参照下さい
契約期間	2年間(更新可)	原状回復	退去時精算
鍵交換費用	27,500円	損害保険	20,000円
更新料	新賃料1ヶ月分	更新事務手数料	新賃料0.5ヶ月分+税
駐輪場	有 ※詳細、空き確認は下記、建物管理へお問い合わせ下さい。		
バイク置場	有 ※詳細、空き確認は下記、建物管理へお問い合わせ下さい。		
ペット飼育	可 犬・猫 1匹まで (成長時体長50cm・体重10kg程度まで)		
建物管理会社	国土信和 TEL 0120-58-5340		
保証会社 必須	(あんしん保証・ジェイリース 賃料等の50%・GTN 賃料等の70%) 大手法人契約の場合、保証会社免除相談。但し、敷金1ヶ月加算。		
設備	昇降設備:	BSCS110	
	インターネット:	ファイバーゲート ※インターネット使用料無料	
	CATV:	無	
備考	都市ガス水道エアコン給湯バス専用トイレ専用バス・トイレ別シャワー・温水 洗浄便座BS端子CSガスキッチンシステムキッチン洗面台室内洗濯機置場・浴 室乾燥機フローリングエレベータ・モニター付きオートロック宅配ボックス・分譲 タイプ外観タイル張り、24時間換気システムクローゼットシューズボックススタ ブルロック		

号室	賃料	敷金	礼金	タイプ	向き	退去日	入居時期
502	102,000円	0	1	B	北東	4/8退去予定	要相談

別途管理費 15,000円

※図面と現況が異なる場合は現況が優先となります。■申し込みの際はイタシジBBにてお願いします。■お部屋は原則として「クリーニング中」以外現況引き渡します。■保証会社必須(あんしん保証など多数)。初回保証料は、賃料等の合計額の50%。年間更新料は10,000円。但し大手法人契約の場合で保証会社利用しない場合は、敷金1ヶ月プラスです。■ペット飼育可の物件で飼育する場合は、申込書にその旨(種類、数)を記載。敷金1ヶ月プラス(退去時償却)。建物管理規約等により制限があります。また、管理規約や飼育細則等の違反により賃貸借契約が解除となる場合があります。■建物全館禁煙です。但し、専有部分においては、退去時に天井クロスを張り替え(借主全額負担)を前提に容認します。■短期解約(1年未満・フリーレント)についての契約の場合は1年9か月未満)違約金賃料等の1ヶ月分■解約予告2ヶ月前。更新料、新賃料の1ヶ月分。更新事務手数料0.5ヶ月分(税別)。■駐輪場、バイク置場、駐輪場については、建物管理会社への空確認を要します。また、お申し込みは原則別途建物管理会社にお申込み願います。■楽器使用相談物件の場合、建物の管理規約等による制限があります。使用時間、音量について他の居住者様へのご配慮をお願いします。騒音苦情については、契約解除となる場合があります。■退去時にルームクリーニング、エアコンクリーニング等の費用負担があります。■写真やパースはイメージとなります。工事中仕様が異なる場合がございます。

【広告掲載可】 名刺FAX。掲載承諾をFAXで返信します。メールアドレス必須。

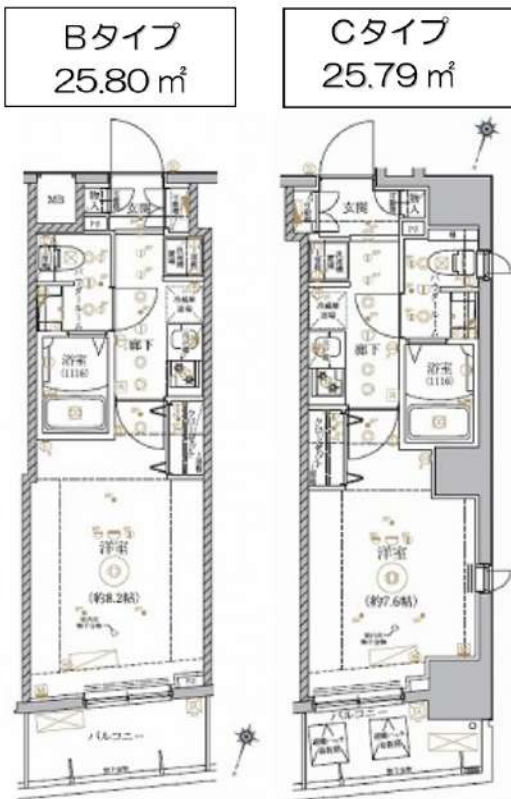
新宿本店 新宿区新宿3-21-4新宿ニューターワビル1階
TEL: 03-6279-2032



みずべや
水商売のお部屋



あずま通り店 新宿区歌舞伎町1-8-3良川ビル2階
TEL: 03-6205-5732



★ペット飼育可★
(規定有り)

★インターネット★
使用料無料

★外国籍可★
★海外審査可★
(18歳以上)

★二人入居不可★

RELUXIA 門前仲町

賃料	賃料表を参照下さい		
間取り	1K	物件種別	マンション (居住用)
管理費	15,000円	礼金	賃料表を参照下さい
交通	東京メトロ東西線 門前仲町駅 徒歩4分 JR京葉線 越中島駅 徒歩11分		
物件所在地	東京都江東区門前仲町 1-16-2		
構造・規模	鉄筋コンクリート造 階地上階数 11階建		
専有面積	間取参照下さい	向き	賃料表を参照下さい
築年月	2020年8月	入居時期	賃料表を参照下さい
契約期間	2年間(更新可)	原状回復	退去時精算
鍵交換費用	27,500円	損害保険	20,000円
更新料	新賃料1ヶ月分	更新事務手数料	新賃料0.5ヶ月分+税
駐輪場	有 ※詳細、空き確認は下記、建物管理へお問い合わせ下さい。		
ペット飼育	可 犬・猫1匹まで (成長時体長50cm・体重10kg程度まで)		
建物管理会社	フューリアルコミュニティ TEL 03-6435-5998		
保証会社必須	(あんしん保証・ジェイリース 賃料等の50%・GTN 賃料等の70%) 大手法人契約の場合、保証会社免除相談。但し、敷金1ヶ月加算。		
設備	共設設備:	BSCS110	
	インターネット:	シーファイブ ※インターネット使用料無料	
	CATV:	無	
備考	都市ガス下水水道エアコン給湯バス専用トイレ専用バス・トイレ別シャワー・温水洗浄便座BS電子CSガスキッチンシステムキッチン洗面台室内洗濯機置場浴室乾燥機フローリングエレベータモニター付きオートロック宅配ボックス・分譲タイプ外観タイル張り24時間換気システムクローゼットシューズボックスダブルロック		
	安心入居サポート 17,600円 引越虫駆除サービス 16,500円		

号室	賃料	敷金	礼金	タイプ	向き	退去日	入居時期
303	104,000円	0	1	C	北西	4/30 退去予定	2024年5月下旬
402	104,000円	0	1	B	北西	5/27 退去予定	2024年6月下旬

別途管理費 1K:15,000円

※図面と現況が異なる場合は現況が優先となります。■申し込みの際はイタジビにてお願いします。■お部屋は原則として「クリーニング中」以外現況引き渡しです。■保証会社必須(あんしん保証など多数)。初回保証料は、賃料等の合計額の50%。年間更新料は10,000円。但し大手法人契約の場合で保証会社利用しない場合は、敷金1ヶ月プラスです。■ペット飼育可の物件で飼育する場合は、申込書にその旨(種類、数)を記載。敷金1ヶ月プラス(退去時償却)。建物管理規約等により制限があります。また、管理規約や飼育細則等の違反により賃貸借契約が解除となる場合があります。■建物全館禁煙です。但し、専有部分においては、退去時に天井クロスを張り替え(借主全額負担)を前提に容認します。■短期解約(1年未満・フリーレント)についての契約の場合は1年9か月未満)違約金賃料等の1ヶ月分■解約予告2ヶ月前。更新料、新賃料の1ヶ月分。更新事務手数料0.5ヶ月分(税別)。■駐輪場、バイク置場、駐輪場については、建物管理会社への空確認を要します。また、お申し込みは原則別途建物管理会社にお申し込み願います。■楽器使用相対物件の場合、建物の管理規約等による制限があります。使用時間、音量について他の居住者様へのご配慮をお願いします。騒音苦情については、契約解除となる場合があります。■退去時にルームクリーニング、エアコンクリーニング等の費用負担があります。■写真やパースはイメージとなります。工事中仕様が異なる場合がございます。

【広告掲載可】 名刺FAX。掲載承諾をFAXで返信します。メールアドレス必須。

新宿本店 新宿区新宿3-21-4新宿ニューワークビル1階
TEL: 03-6279-2032



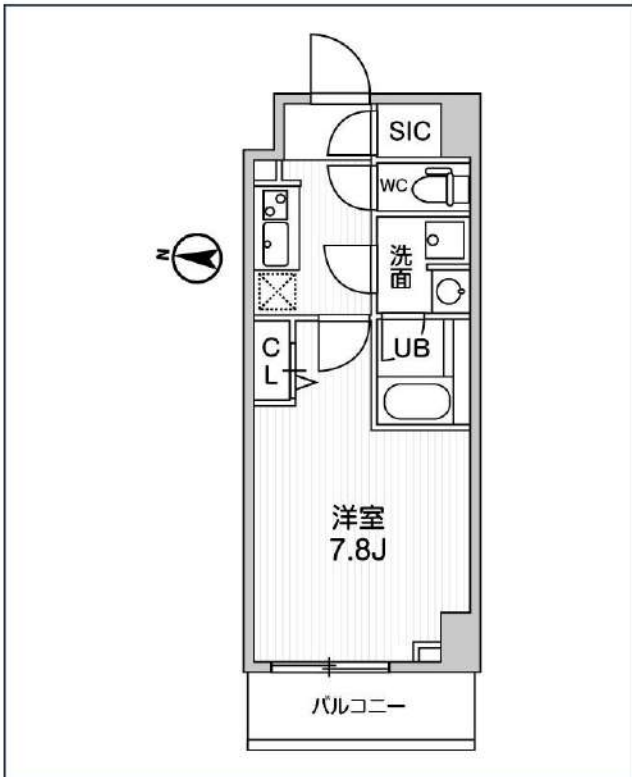
みずべや
水商売のお部屋



あずま通り店 新宿区歌舞伎町1-8-3良川ビル2階
TEL: 03-6205-5732

ALTERNA亀戸 II

JR中央・総武線「亀戸」徒歩6分
JR総武本線「錦糸町」徒歩16分



号室	賃料
203	105,000円

管理費	10,000円		
敷金	なし	礼金	0円
所在地	東京都江東区亀戸1丁目30-1		
構造・階建	RC 2階部分 / 地上7階、地下0階		
築年月	2022年8月	総戸数	28
間取り	1K	専有面積	25.6㎡
契約期間	普通借家2年	開口向き	
保険		連帯保証人	指定しない

保証会社			
その他費用	鍵交換費用24,200円 税込、Goodプレミアムα (24Hサポートのみ) 11,000円 税抜(入居時)、住宅総合保険(フレックス)20,000円 非課税(入居時)、Goodプレミアムα 登録料2,000円/税抜(入居時)		
入居時期	2024年4月下旬	退去予定日	—

備考	特約等につきましてはGoodリアルエステート仲介会社様専用サイトの部屋詳細をご確認ください。/ ※注意※2年未満の語学学校生様または海外審査の方はFRなし+AD募集条件よりマイナス1ヵ月となります。		
----	---	--	--

インターネット 使用料無料 オートロック 宅配ボックス 専用ゴミ置き場 浴室乾燥機 ウォシュレット エレベーター 礼金0 洗面所独立 照明器具 洗濯機置場室内 バス・トイレ別

コンロ2口 システムキッチン エアコン 24H換気システム 下駄箱 防犯カメラ 光ファイバー 集合ポスト 築2年以内 フローリング ペランダ/バルコニー

※現況と図面に相違がある場合は、現況優先となります。

新宿本店

新宿区新宿3-21-4新宿ニュータワービル1階
TEL: 03-6279-2032



みずびや
水商売のお部屋



あずま通り店

新宿区歌舞伎町1-8-3良川ビル2階
TEL: 03-6205-5732

賃貸マンション



★ペット飼育可能（大型犬・猫・多頭飼い可）/Wi-Fi無料



物件名 GENOVIA木場Ⅱ
303号室 Ctype

賃料 114,500円

交通 東京メトロ東西線「木場（東京）」駅 徒歩 8分
東京メトロ東西線「東陽町」駅 徒歩 10分
都営大江戸線「門前仲町」駅 徒歩 21分



★全タイプ写真載せてます！転用OK！承諾不要です！<https://x.gd/GFsp>

- ペット飼育可(大型犬・猫・多頭飼い可)
- 浴室乾燥機付き
- 温水洗浄便座(BT別)
- 独立洗面台完備
- 2口ガスシステムキッチン
- 契約カード決済可(VISA Masterのみ)
- 電子契約有
- 防犯カメラ、オートロック
- 宅配ボックス
- 二人同居・外国籍相談可能

※ペット飼育の場合敷金1ヵ月追加(解約時償却)。※図面と現況が異なる場合は現況を優先致します。

所在地	東京都江東区東陽1丁目26-9			管理費等	管理費 10,000円	その他費用 ・保証会社必須 一着手「RBI」初回保証料：40%（ペット飼育時60%） 外国籍：80%+外国籍サポート年額10,800円 （※審査により変更有・要確認） ★RBI安心サポート： 家賃保証月額料金+専財保険+家賃引当手数料+mamorocca →全て付帯して2,700円/月(税込) 二着手「要相談」 ・ル・カレッジ費用38,500円(税込) ・経交換費用55,000円(税込)【任意】 ・契約事務手数料11,000円(税込) ・消費抗産物7ヵ月費用11,000円(税込) ・火災保険料→保証会社により変化 ※1年未満短期違約金有・貴料+管理費合計額(法人相談可) ※解約予告2ヶ月前(法人の場合相談可)
所在階	3階	向き	東	敷金/礼金	敷金：0ヵ月 礼金：0ヵ月	
専有面積	25.76㎡	バルコニー	3.58㎡	入居時期	2024年6月中旬(2024年5月30日 退去予定)	
間取詳細	1K			契約期間	普通借家契約2年(更新料：新賃料1ヵ月)	
構造	鉄筋コンクリート造 地上階数 10階			駐車場	要問い合わせ(敷金1ヵ月)	
築年月	2023年6月			駐輪場	自転車：無料(要登録) バイク：要確認(敷金1ヵ月)	
必要書類						
《個人契約》 契約者：保険証7-3032-、顔写真付き身分証明書7-3032-、家賃引当口座、銀行印 緊急連絡先：身分証明書7-3032- 保証人：連帯保証人随約書・印鑑証明書・保険証7-3032-、顔写真付き身分証明書7-3032- 《法人契約》 契約者：会社簿本・印鑑証明書/入居者：保険証7-3032-、顔写真付き身分証明書7-3032- 保証人：印鑑証明書・保険証7-3032-、顔写真付き身分証明書7-3032- ※審査の内容によって収入の証明できる書類を提出して頂く場合があります。						

新宿本店

新宿区新宿3-21-4新宿ニューワークビル1階
TEL: 03-6279-2032



みずべや
水商売のお部屋



あずま通り店

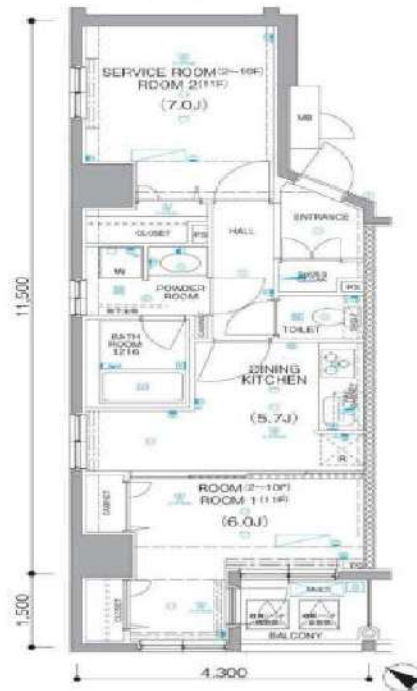
新宿区歌舞伎町1-8-3良川ビル2階
TEL: 03-6205-5732

レヴィーナ東京八重洲通り 202 号室

交通至便・7駅19路線利用可能
東京・日本橋・銀座エリアにも徒歩15分の好立地



B 48.91㎡ / 2DK・1DK+S
■ 専有面積 / 48.91㎡ (約14.79坪)
■ バルコニー面積 / 3.00㎡ (約0.90坪)



利便サービス



特別ご優待サービス
SYLA PREMIUM Club Off
SYLA PREMIUM SUPPORT
住まいのトラブルや暮らしごに繋がります。

【設備・条件その他】

エレベーター、宅配ボックス、バルコニー、フローリング、エアコン、Bフレッツ、CATV、分譲賃貸、3口システムキッチン、バストイレ別、シャワー、独立洗面台、シューズボックス、オートロック、モニター付きオートロック、ゴミ出し24時間OK、敷地内駐輪場有、室内洗濯機置場、外国人可

※図面と現況が異なる場合は現況を優先いたします。

賃料

179,000円

共益費

11,600円

敷金

0ヶ月

礼金

1ヶ月

所在地

東京都中央区新川2丁目22-7

交通

東京メトロ日比谷線八丁堀駅 徒歩4分

東京メトロ東西線茅場町駅 徒歩9分

建物

構造・規模

鉄筋コンクリート・11階建

所在階

2階

間取

2DK

築年月

2004年2月

方角

南西

平米数

壁芯48.91㎡

バルコニー面積

3㎡

契約

種別

普通借家契約

契約期間

2年

解約予告

2ヶ月前 (大手法人の場合相談可)

更新料

新賃料1ヵ月

ペット

不可

その他

火災保険

20,000円

鍵交換代

27,500円

室内清掃費

66,000円

(退去時)

入居者サポート

SYLAプレミアムクラブ加入 24,200円(税込)/2年
更新時より 26,400円(税込)/2年

保証会社

エルズサポート

他取り扱い有り

初回50%、月額保証料700円、月額事務手数料330円～

外国籍の方

エボスGTNを利用。初回保証料60%、月額保証料2%、年間保証料無し

引渡

入居時期

即日

現況

空室

解約予定日

2023/11/30

備考

- ◆お申込時、当社が運営するサービス「利回りくん」にも申込情報が登録されます。入居後、本登録を行う事ですぐにサービスを利用する事ができます。※本サービスの登録は無料です。
- ◆ペット飼育可の場合: ペット飼育時は敷金1ヶ月積み増し。
- ◆内見開始日はITANDI BBをご確認ください。
- ◆空き予定物件: 先行契約のみ申込可

新宿本店 新宿区新宿3-21-4新宿ニューターワビル1階
TEL: 03-6279-2032



みずばや
水商売のお部屋



あずま通り店 新宿区歌舞伎町1-8-3良川ビル2階
TEL: 03-6205-5732

入居可能予定日

4月14日

1304号室

ルクレ新川レジデンス

 JR京葉線「八丁堀」 徒歩5分 / 東京メトロ日比谷線「茅場町」 徒歩7分



Room Detail

敷金・礼金ゼロ!

2DK / 41.12㎡

敷金

無し

礼金

無し

共益費

15,000 円

月額合計


208,000 円

保険等

加入要：20,000円/2年

マンション・ビル



 東京都中央区 新川1丁目27-1

構造

鉄筋コンクリート造13階建 / 13階部分

戸数

84戸

完成

2006年2月2日

設備

BS、CS、オートロック、防犯カメラ、宅配用ボックス、エレベーター、自転車駐輪可、公営水道、公共下水、モニター付インターホン、ペット可、二人入居可、収納物入れ、コンロ口数2、バス・トイレ別、シャワー、洗面所独立、追い焚き風呂、温水洗浄暖房便座、室内洗濯機置場、浴室乾燥機、エアコン、下駄箱、収納スペース、加ゼット、フローリング、バルコニー、都市ガス

備考

■解約予告2ヶ月前(日割) ■更新料：新賃料の1ヶ月分 ■第一保証会社：エポス(初回料：40%、月次：無、更新料：10000円/1年 or 14000円/1年) ■第二保証会社：JRAG(初回料：70%、月次：無、更新料：10000円/1年) ■退去時RC代(税別)：50,000円、エアコン清掃費1基辺り：15,000円 ■1年未満解約違約金：FRと同月分(FR無又は1ヶ月未満は1ヶ月分) 総賃料額 二人入居可：可水商売、外国籍(日本語が話せてかつ緊急連絡先に日本人もしくは永住権をお持ちの方設定必要)可。 追い焚き風呂(高温差し湯タイプ) 設備あり。大手法人で保証会社を外す場合は敷金1ヶ月積み増し。

Point

*記載の情報と現況が異なる場合現況を優先します

新宿本店

新宿区新宿3-21-4新宿ニュータワービル1階
TEL: 03-6279-2032



みずべや
水商売のお部屋



あずま通り店

新宿区歌舞伎町1-8-3 3川ビル2階
TEL: 03-6205-5732

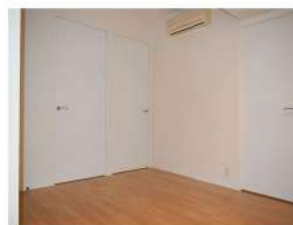
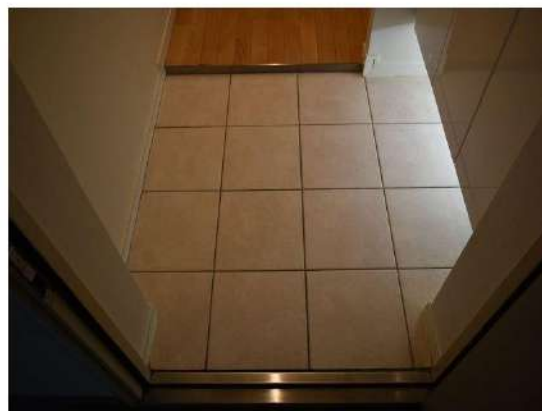
入居可能予定日

4月14日

1304号室

ルクレ新川レジデンス

 JR京葉線「八丁堀」 徒歩5分 / 東京メトロ日比谷線「茅場町」 徒歩7分



*記載の情報と現況が異なる場合現況を優先します

新宿本店

新宿区新宿3-21-4新宿ニューターワビル1階
TEL: 03-6279-2032



みずいばや
水商売のお部屋

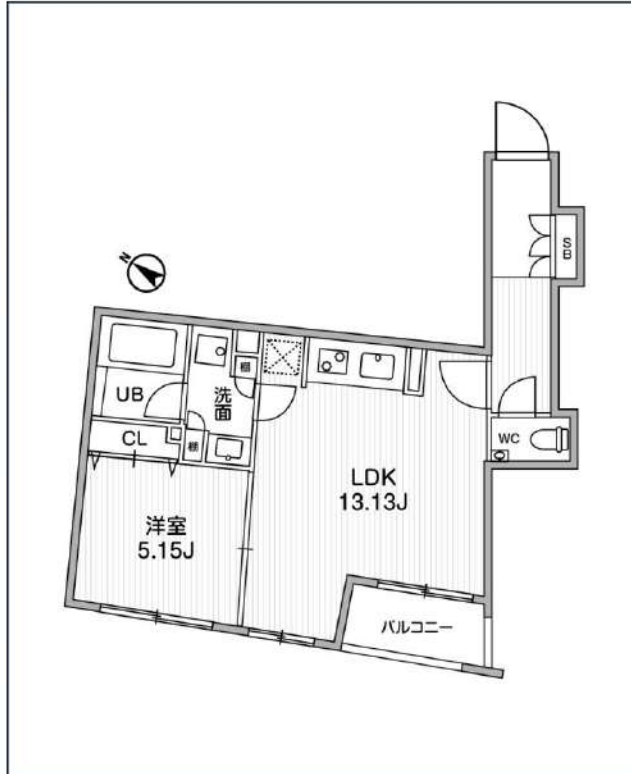


あずま通り店

新宿区歌舞伎町1-8-3良川ビル2階
TEL: 03-6205-5732

FLUFFY日本橋浜町

都営新宿線「浜町」徒歩3分
都営浅草線「東日本橋」徒歩6分



号室	賃料
201	240,000円

管理費	20,000円		
敷金	240,000円	礼金	0円
所在地	東京都中央区日本橋浜町1丁目9-2		
構造・階建	RC 2階部分 / 地上10階、地下0階		
築年月	2022年8月	総戸数	28
間取り	1LDK	専有面積	46.58㎡
契約期間	普通借家2年	開口向き	南西
保険		連帯保証人	指定しない

保証会社			
その他費用	鍵交換費用24,200円 税込、Goodプレミアムα (24Hサポートのみ) 11,000円 税抜(入居時)、住宅総合保険(フレックス)28,000円 非課税(入居時)、Goodプレミアムα 登録料2,000円/税抜(入居時)		
入居時期	2024年4月上旬	退去予定日	—

備考
特約等につきましてはGoodリアルエステート仲介会社様専用サイトの部屋詳細をご確認下さい。

インターネット 使用料無料 オートロック 専用ゴミ置き場 浴室乾燥機 追い焚き ウォシュレット エレベーター 礼金0 洗面所独立 照明器具 グリル 洗濯機置場室内

バス・トイレ別 コンロ3口 システムキッチン エアコン 24H換気システム 下駄箱 光ファイバー 築2年以内 フローリング ベランダ/バルコニー

※現況と図面に相違がある場合は、現況優先となります。

新宿本店 新宿区新宿3-21-4新宿ニュータワービル1階
TEL: 03-6279-2032



みずべや
水商売のお部屋



あずま通り店 新宿区歌舞伎町1-8-3良川ビル2階
TEL: 03-6205-5732