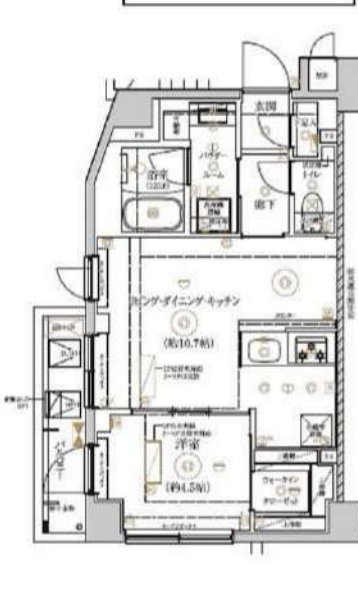
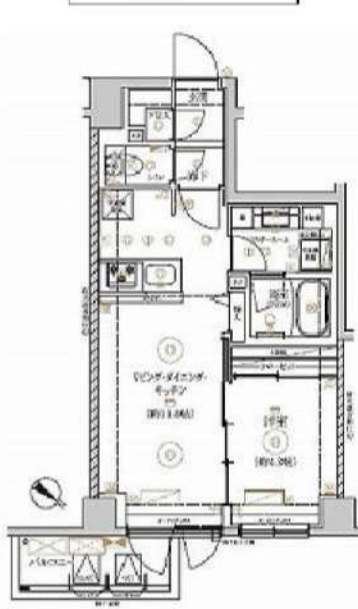


Aタイプ
25.56㎡

Bタイプ
25.87㎡

Dタイプ
40.53㎡

Eタイプ
40.65㎡



★ペット飼育可★(規定有り) ★インターネット使用料無料★★外国籍・海外審査可★(18歳以上) ★二人入居可★(304・305号室のみ)

号室	賃料	敷金	礼金	タイプ	向き	退去日	入居時期
201	78,000円	0	1	A	北西	4/22 退去予定	2024年5月中旬
304	126,000円	0	1	D	北東	6/23 退去予定	2024年7月下旬
305	133,000円	0	1	E	南東	5/31 退去予定	2024年6月下旬
702	81,000円	0	1	B	北西	5/20 退去予定	2024年6月中旬

別途管理費 1K: 15,000円 1LDK: 20,000円

※図面と現況が異なる場合は現況が優先となります。■申し込みの際はイタダシBBにてお願いします。■お部屋は原則として「クリーニング中」以外現況引き渡します。■保証会社必須(あんしん保証など多数)。初回保証料は、賃料等の合計額の50%。年間更新料は10,000円。但し大手法人契約の場合で保証会社利用しない場合は、敷金1ヶ月プラスです。■ペット飼育可の物件で飼育する場合は、申込書にその旨(種類、数)を記載。敷金1ヶ月プラス(退去時償却)。建物管理規約等により制限があります。また、管理規約や飼育細則等の違反により賃貸借契約が解除となる場合があります。■建物全部禁煙です。但し、専有部分においては、退去時に天井クロスを張り替え(借主全額負担)を事前に容認します。■短期解約(1年未満・フリーレントがついての契約の場合は1年9か月未満)違約金賃料等の1ヶ月分■解約予告2ヶ月前。更新料、新賃料の1ヶ月分。更新事務手数料0.5ヶ月分(税別)。■駐車場、バイク置場、駐輪場については、建物管理会社への空確保を要します。また、お申し込みは原則別途建物管理会社にお申し込み願います。■楽器使用相応物件の場合、建物の管理規約等による制限があります。使用時間、音量について他の居住者様へのご配慮をお願いします。騒音苦情については、契約解除となる場合があります。■退去時にルームクリーニング、エアコンクリーニング等の費用負担があります。■写真やパースはイメージとなります。工事中仕様が異なる場合がございます。

RELUXIA 墨田東向島

賃料	賃料表を参照下さい		
間取り	1K・1LDK	物件種別	マンション(居住用)
管理費	1K: 15,000円 1LDK: 20,000円	礼金	賃料表を参照下さい
交通	東武スカイツリーライン 東向島駅 徒歩7分 東武スカイツリーライン 鐘ヶ淵駅 徒歩7分 京成押上線 八広駅 徒歩8分		
物件所在地	東京都墨田区東向島5-32-1		
構造・規模	鉄筋コンクリート造 地上階数7階建		
専有面積	間取参照下さい	向き	賃料表を参照下さい
築年月	2022年3月	入居時期	賃料表を参照下さい
契約期間	2年間(更新可)	原状回復	退去時精算
鍵交換費用	27,500円	損害保険	1R・1K: 20,000円 1LDK: 22,000円
更新料	新賃料1ヶ月分	更新事務手数料	新賃料0.5ヶ月分+税
駐車場	有 ※詳細、空き確認は下記、建物管理へお問い合わせ下さい。		
駐輪場	有 ※詳細、空き確認は下記、建物管理へお問い合わせ下さい。		
バイク置場	有 ※詳細、空き確認は下記、建物管理へお問い合わせ下さい。		
ペット飼育	可 犬または猫1匹まで (成長時体長50cm以内、体重10kg相当) ※敷金1ヶ月追加(償却)		
建物管理会社	フューリアルコミュニティ TEL 03-6435-5998		
保証会社必須	(あんしん保証・シェイリス 賃料等の50%・GTN 賃料等の70%) 大手法人契約の場合、保証会社免除相談。但し、敷金1ヶ月加算。		
設備	共設設備:	BSCS110	
	インターネット:	シーファイブ ※インターネット使用料無料	
	CATV:	無	
備者	都市ガス、下水道、エアコン給湯バス専用トイレ専用バス・トイレ別シャワー・温水洗浄便座BS調子・CSガスキッチンシステムキッチン洗面台室内洗濯機置場浴室乾燥機フローリングエレベータモニター付きオートロック宅配ボックス分譲タイプ外観タイル張り24時間換気システムクローゼットシューズボックスダブルロック		
	安心入居サポート	17,600円	引越虫駆除サービス 16,500円

新宿本店

新宿区新宿3-21-4新宿ニュータウンビル1階
TEL: 03-6279-2032



みずべや
水商売の部屋



あずま通り店

新宿区歌舞伎町1-8-3良川ビル2階
TEL: 03-6205-5732

貸マンション

曳舟駅

メインステージ押上V(メインステージオシアゲファイブ) 0603

間取り
1K

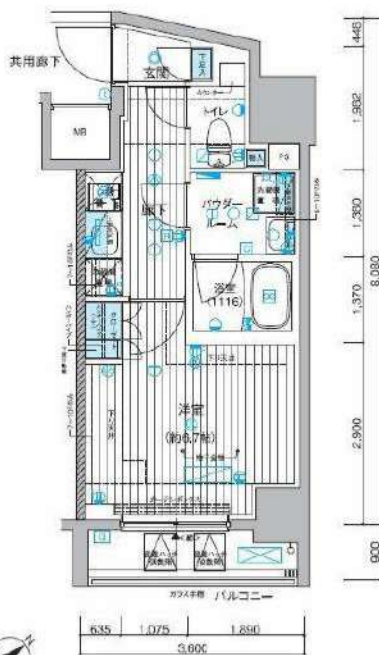
専有面積
26.66㎡

築年月
2018年09月



チェックポイント！

事務所使用不可、楽器不可、ペット相談、保証人不要、外観タイル張り、常時ゴミ出し可能分譲タイプ、角部屋、24時間換気システム、B・T別シャワー浴室、暖房、浴室乾燥機、トイレ、温水洗浄便座、洗面台洗面所独立ガスコンロ付、2口コンロシステムキッチン、クローゼット、シューズボックス、照明器具、人感センサー付照明、ダウンライト、室内洗濯機置場、洗濯機置場、給湯都市ガス、フローリング、エアコン、C.S、B.S端子、M.Mコンセント、インターネット使用料無料、ダブルロックドア、オートロック、モニター付オートロック、モニター付インターホン、ディンプルキー、防犯カメラ、火災警報器（感知機）、24時間セキュリティ、バルコニー、エレベーター、宅配BOX



物件種目	貸マンション
最寄駅	曳舟
間取タイプ	1K
賃料条件	賃料 87,000円
	礼金1ヶ月 敷金なし 保証金なし

物件所在地	東京都墨田区東向島1丁目27-8		
交通	東武伊勢崎・大師線 曳舟 徒歩5分		
建物	建物名	メインステージ押上V(メインステージオシアゲファイブ) 0603	
	構造・規模	RC 12階建/6階部分	
	使用部分積	26.66㎡	
	間取内訳	洋室6.7畳	
築年月	2018年09月	契約期間	2年
管理費等	20,000円/月 共益費なし 雑費なし		
駐車場			
現況	空家	入居可能時期	2024年4月6日予定
設備	B・T別シャワー浴室暖房浴室乾燥機、トイレ、温水洗浄便座、洗面台洗面所独立、ガスコンロ付、2口コンロ、システムキッチン、クローゼット、シューズボックス、照明器具、人感センサー付照明、ダウンライト、室内洗濯機置場、洗濯機置場、給湯、都市ガス、フローリング、エアコン、C.S、B.S端子。		
保険等	要 2年16,000円		
備考	ペット可(敷1)引越し業者指定保証会社必須(シーズン)退去時要清掃(解約予告50日前)退去時鍵交換費用(契約時請求):22,000円 ルームクリーニング費用(退去時請求):49,500円 A.M.Lクラブサポート費用(契約時請求):16,500円 更新料:新賃料1.5ヶ月 賃貸保証:加入要 家賃総額の50%~ 利用駅1:京成押上線 京成曳舟 徒歩7分 利用駅2:都営浅草線 押上 徒歩11分		

この図面は物件情報の一部を抜粋して掲載しております。(現況優先)
入居日・引渡日変更や付帯条件、別途料金等が発生する場合がありますのでご確認ください。

at home

infosheet 物件番号 10918341053

新宿本店 新宿区新宿3-21-4新宿ニュータワービル1階
TEL:03-6279-2032



みずべや
水商売のお部屋



あずま通り店 新宿区歌舞伎町1-8-3良川ビル2階
TEL:03-6205-5732



- ★ペット飼育可★
(規定有り)
- ★インターネット★
使用料無料
- ★外国籍可★
(18歳以上)
- ★二人入居可★
(501号室のみ)

RELUXIA 本所吾妻橋

賃料	賃料表を参照下さい		
間取り	1DK・1LDK	物件種別	マンション (居住用)
管理費	1DK: 15,000円 1LDK: 20,000円	礼金	賃料表を参照下さい
交通	都営地下鉄 浅草線 本所吾妻橋駅 徒歩4分 東武スカイツリーライン とうきょうスカイツリー駅 徒歩12分		
物件所在地	東京都墨田区東駒形三丁目4番8		
構造・規模	鉄筋コンクリート造 陸地上階数 11階建		
専有面積	間取参照下さい	向き	賃料表を参照下さい
築年月	2019年3月	入居時期	賃料表を参照下さい
契約期間	2年間(更新可)	原状回復	退去時精算
鍵交換費用	27,500円	損害保険	1DK: 20,000円 1LDK: 22,000円
更新料	新賃料1ヶ月分	更新事務手数料	新賃料0.5ヶ月分+税
駐輪場	有 ※詳細、空き確認は下記、建物管理へお問い合わせ下さい。		
駐車場	有 ※詳細、空き確認は下記、建物管理へお問い合わせ下さい。		
バイク置場	有 ※詳細、空き確認は下記、建物管理へお問い合わせ下さい。		
ペット飼育	可 犬・猫1匹まで (成長時体長70cm以下まで)		
建物管理会社	株式会社 UBS TEL 047-359-2112		
保証会社必須	(あんしん保証・ジェイリース 賃料等の50%・GTN 賃料等の70%) 大手法人契約の場合、保証会社免除相談。但し、敷金1ヶ月加算。		
設備	共有設備:	BSCS110	
	インターネット:	ファミリーネットジャパン ※インターネット使用料無料	
	CATV:	JCOM	
<small>都市ガス下水道エアコン給湯バス専用トイレ専用バス・トイレ別シャワー・温水洗浄便座BS端子CS・ガスキッチンシステムキッチン洗面台室内洗濯機置場浴室乾燥機フローリングエレベーターモニター付きオートロック宅配ボックス分譲タイプ外観タイル張り24時間換気システムクローゼットシューズボックスダブルロック お問い合わせ先 TEL 047-359-2112</small>			

号室	賃料	敷金	礼金	タイプ	向き	退去日	入居時期
202	87,000円	0	1	B	東	5/26 退去予定	2024年6月中旬
501	153,000円	0	1	A1	東	4/14 退去予定	2024年5月上旬
903	91,500円	0	1	C	東	5/21 退去予定	2024年6月中旬

別途管理費 1DK: 15,000円 1LDK: 20,000

※図面と現況が異なる場合は現況が優先となります。■申し込みの際はイタシEBにてお願いします。■お部屋は原則として「クリーニング中」以外現引引き落としです。■保証会社必須(あんしん保証など多数)。初回保証料は、賃料等の合計額の50%。年間更新料は10,000円。但し大手法人契約の場合で保証会社利用しない場合は、敷金1ヶ月プラスです。■ペット飼育可の物件で飼育する場合は、申込書にその旨(種類、数)を記載。敷金1ヶ月プラス(退去時償却)。建物管理規約等により制限があります。また、管理規約や飼育規制等の違反により賃貸借契約が解除となる場合があります。■建物全館禁煙です。但し、専有部分においては、退去時に天井型クロスを張り替え(借主全額負担)を事前に容認します。■短期解約(1年末満・フリレント)についての契約の場合は1年9か月未満)違約金賃料等の1ヶ月分■解約予告2ヶ月前。更新料、新賃料の1ヶ月分、更新事務手数料0.5ヶ月分(税別)。■駐車場、バイク置場、駐輪場については、建物管理会社への空確認を要します。また、お申し込みは原則別途建物管理会社にお申し込み願います。■楽器使用相談物件の場合、建物の管理規約等による制限があります。使用時間、音量について他の居住者様へのご配慮をお願いします。騒音苦情については、契約解除となる場合があります。■退去時にルームクリーニング、エアコンクリーニング等の費用負担があります。■写真やパースはイメージとなります。工事中仕様が異なる場合がございます。

新宿本店 新宿区新宿3-21-4新宿ニューワークビル1階
TEL: 03-6279-2032

みずばや
水商売のお部屋

あずま通り店 新宿区歌舞伎町1-8-3良川ビル2階
TEL: 03-6205-5732

貸マンション

小村井駅

ジェノヴィア墨田文花スカイガーデン 401

間取り
1K

専有面積
25.80㎡

築年月
2018年08月

定期借家

チェックポイント！

主要採光面：西向き,事務所使用不可,楽器不可,ペット相談,角部屋,B・T別,浴室乾燥機,トイレ,温水洗浄便座,ガスコンロ可,2口コンロ,システムキッチン,収納スペース,クローゼット,家具付き,家電付,室内洗濯機置場,洗濯機置場,給湯,フローリング,エアコン,インターネット対応,オートロック,モニタ付オートロック,モニタ付インターホン,エレベーター,宅配BOX



物件種目	貸マンション
最寄駅	小村井
間取タイプ	1K
賃貸条件	賃料 90,000円 礼金1ヶ月 敷金なし 保証金なし

物件所在地	東京都墨田区文花2丁目 11-5		
交通	東武亀戸線 小村井 徒歩2分		
建物	建物名	ジェノヴィア墨田文花スカイガーデン 401	
	構造・規模	RC 5階建/4階部分	
	使用部分積	25.80㎡	
	間取内訳		
築年月	2018年08月	契約期間	2年
管理費等	11,000円/月 共益費なし 雑費なし		
駐車場			
現況	居住中 2024年07月31日退去予定	入居可能時期	2024年8月中旬予定
設備	B・T別,浴室乾燥機,トイレ,温水洗浄便座,ガスコンロ可,2口コンロ,システムキッチン,収納スペース,クローゼット,家具付き,家電付,室内洗濯機置場,洗濯機置場,給湯,フローリング,エアコン,インターネット対応,オートロック,モニタ付オートロック,モニタ付インターホン,エレベーター,宅...		
保険等	要 2年20,000円		
備考	■竣工代33,000円 ■退去時クリーニング代55,000円 ■事務手数料22,000円 ■退去時精算手数料5,500円 (最終決済時) ■指定貸付保証加入 (保証料100%) ■資料等引込金とし料330円/月 ■※家具電器去費用38,500円 (※家具電器無し契約の場合) ■短期解約違約金:賃料1ヶ月分 (1年未満) ■モバイルWi-Fi (30GB) 付 ■風呂・換気扇による利用及びそれに伴う広さ等は一切禁止 ■法人で保証会社加入無しの場合、敷金1ヵ月 ■ペット飼育可 ■ペット飼育料1ヵ月追加 ■事前審査通過可 ■現金で利用可 ■保証料・50H O利用禁止 ■外借の方:G.T.N加入者 (海外審査OK) 預貸保証料:資料取崩100% 月次手数料2,330円 (税込) ■プレミアムシリーズ 事務手数料:22,000円 退去時精算手数料:5,500円 室内清掃費用:55,000円 更新料:新賃料1ヶ月 賃貸保証:加入費初貸保証料:総賃料の100% 更新料:20,000円/年 退去代等:有 33,000円~ 利用駅1:東京イトーヨーカドー 徒歩17分 利用駅2:JR総武・中野駅行線 徒歩19分		

この図面は物件情報の一部を抜粋して掲載しております。(現況優先)
入居日・引渡日変更や付帯条件、別途料金等が発生する場合がありますのでご確認ください。

at home

infosheet 物件番号 10007496075

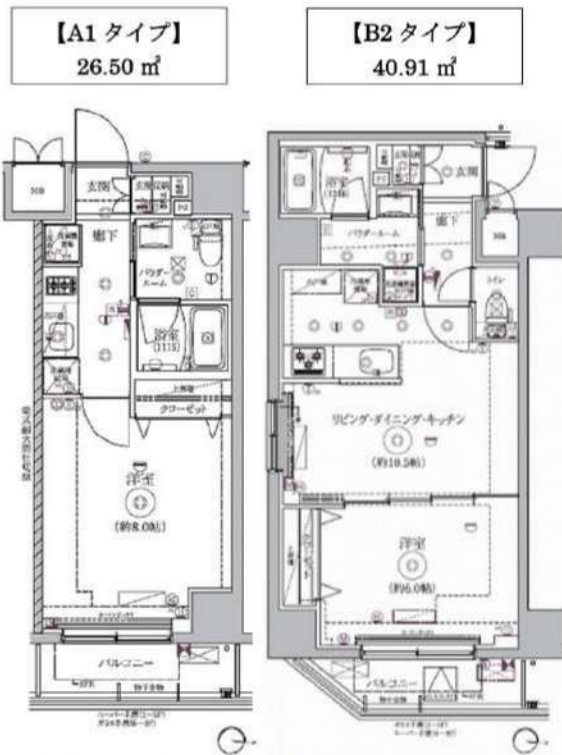
新宿本店 新宿区新宿3-21-4新宿ニュータウンビル1階
TEL: 03-6279-2032



みずべや
水商売のお部屋



あずま通り店 新宿区歌舞伎町1-8-3良川ビル2階
TEL: 03-6205-5732



- ★ペット飼育可★
(規定有り)
- ★インターネット★
使用料無料
- ★外国籍可★
(18歳以上)
- ★二人入居可★
(505号室のみ)

RELUXIA 両国緑4丁目

賃料	賃料表を参照下さい		
間取り	1K・1LDK	物件種別	マンション (居住用)
管理費	1K: 15,000円 1LDK: 20,000円	礼金	賃料表を参照下さい
交通	都営地下鉄新大塚線 菊川駅 徒歩8分 JR中央・総武線各停、JR総武線快速、半蔵門線 錦糸町駅 徒歩12分 都営地下鉄大江戸線 両国駅 徒歩13分		
物件所在地	東京都墨田区緑4-7-8		
構造・規模	鉄筋コンクリート造 階地上階数9階建		
専有面積	間取参照下さい	向き	東
築年月	2022年2月	入居時期	賃料表を参照下さい
契約期間	2年間(更新可)	原状回復	退去時精算
鍵交換費用	27,500円	損害保険	1K: 20,000円 1LDK: 22,000円
更新料	新賃料1ヶ月分	更新事務手数料	新賃料0.5ヶ月分+税
駐輪場	有 ※詳細、空き確認は下記、建物管理へお問い合わせ下さい。		
駐車場	有 ※詳細、空き確認は下記、建物管理へお問い合わせ下さい。		
バイク置場	有 ※詳細、空き確認は下記、建物管理へお問い合わせ下さい。		
ペット飼育	飼育可 犬または猫1匹まで※敷金1ヶ月追加(償却) (成長時体長50cm以内、体重10kg相当)		
建物管理会社	フューリアルコミュニティ TEL 03-6435-5998		
保証会社必須	(あんしん保証・ジェイリース 賃料等の50%・GTN 賃料等の70%) 大手法人契約の場合、保証会社免除相談。但し、敷金1ヶ月加算。		
設備	担持設備:	BSCS110	
	インターネット:	シーファイブ ※インターネット使用料無料	
	CATV:	無	
備考	都市ガス下水道エアコン給湯バス専用トイレ専用バス・トイレ別シャワー温水洗浄便座BS調理CSガスキッチンシステムキッチン洗面台室内洗濯機置場浴室乾燥機フローリングエレベーターモニター付きオートロック宅配ボックス分譲タイプ外観タイル張り24時間換気システムクローゼットシューズボックスダブルロック		
	安心入居サポート	17,600円	
	引越虫駆除サービス	16,500円	

号室	賃料	敷金	礼金	タイプ	向き	退去日	入居時期
505	159,000円	0	1	B2	東	6/30 退去予定	2024年7月下旬
703	96,500円	0	1	A1	東	5/19 退去予定	2024年6月中旬

別途管理費 1K: 15,000円 1LDK: 20,000円

※図面と現況が異なる場合は現況が優先となります。■申し込みの際はイタジビBにてお願いします。■お部屋は原則として「クリーニング中」以外現況引き渡しです。■保証会社必須(あんしん保証など多数)。初回保証料は、賃料等の合計額の50%。年間更新料は10,000円。但し大手法人契約の場合で保証会社利用しない場合は、敷金1ヶ月プラスです。■ペット飼育可の物件で飼育する場合は、申込書にその旨(種類、数)を記載。敷金1ヶ月プラス(退去時償却)。建物管理規約等により制限があります。また、管理規約や飼育細則等の違反により賃貸借契約が解除となる場合があります。■建物全館禁煙です。但し、専有部分においては、退去時に天井壁クロスを張り替え(借主全額負担)を前日に確認します。■短期解約(1年末満・フリーレントがついての契約の場合は1年9か月未満)違約金賃料等の1ヶ月分■解約予告2ヶ月前。更新料、新賃料の1ヶ月分。更新事務手数料0.5ヶ月分(税別)。■駐輪場、バイク置場、駐輪場については、建物管理会社への空確保を要します。また、お申し込みは原則別途建物管理会社にお申込み願います。■業務使用相応物件の場合、建物の管理規約等による制限があります。使用時間、音量について他の居住者様へのご配慮をお願いします。騒音苦情については、契約解除となる場合があります。■退去時にルームクリーニング、エアコンクリーニング等の費用負担があります。■写真やパースはイメージとなります。工事中仕様が異なる場合がございます。

新宿本店 新宿区新宿3-21-4新宿ニュータワービル1階
TEL: 03-6279-2032



みずべや
水商売のお部屋

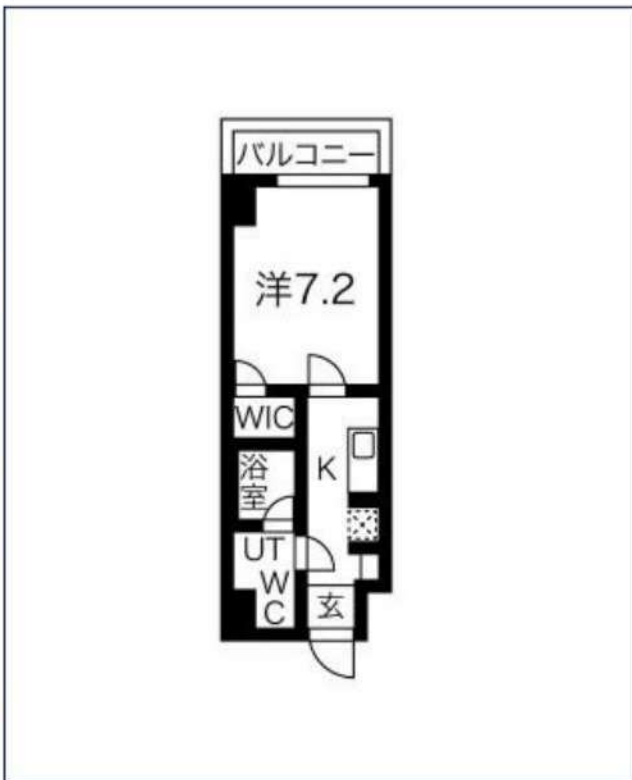


あずま通り店 新宿区歌舞伎町1-8-3良川ビル2階
TEL: 03-6205-5732

プレール・ドゥーク菊川

空室確認イタンジをお願いします。海外審査可。ペット飼育可能(小型犬、猫)※敷金1ヶ月積み増し、退去時全額償却。1年未満の解約は賃料共益費等総額の2ヶ月分要。バイ

都営新宿線「菊川」徒歩8分
JR総武本線「錦糸町」徒歩15分
東京メトロ半蔵門線「住吉」徒歩13分



号室	賃料
504	100,000円

管理費	20,000円		
敷金	なし	礼金	0ヶ月
所在地	東京都墨田区立川4丁目13-13		
構造・階建	RC 5階部分 / 6階		
築年月	2023年3月14日	専有面積	25.8㎡
間取り	1K	開口向き	北
契約期間	普通借家2年	更新料	1ヶ月(新賃料)
保険		連帯保証人	不要
保証会社	オリコフォレントインシュア 保証料(初回契約時)50%、保証料(月額)1%、		
入居条件	外国籍可、ペット対応(小型犬可)		
その他費用	鍵交換費用33,000円、ハウスクリーニング39,600円(退去時)		
内見可能日	2024年5月1日	入居時期	相談(リフォーム完了日未定の為)
備考	空室確認イタンジをお願いします。海外審査可。ペット飼育可能(小型犬、猫)※敷金1ヶ月積み増し、退去時全額償却。1年未満の解約は賃料共益費等総額の2ヶ月分要。バイクは基本原付のみ。図面と現況が異なる場合		

- 礼金0
- 独立洗面台
- 洗面所独立
- インターネット使用料無料
- オートロック
- ウォシュレット
- 洗濯機置場室内
- バス・トイレ別
- コンロ2口
- システムキッチン
- エアコン
- クローゼット

- 築浅
- 築2年以内
- フローリング

※現況と図面に相違がある場合は、現況優先となります。

駐車場	有	バイク置場	有	駐輪場	有
-----	---	-------	---	-----	---

新宿本店 新宿区新宿3-21-4新宿ニュータワービル1階
TEL: 03-6279-2032



みずびや
水商売のお部屋



あずま通り店 新宿区歌舞伎町1-8-3良川ビル2階
TEL: 03-6205-5732

貸マンション

蔵前駅

メイクスデザイン蔵前(メイクスデザインクラマエ) 206

間取り
1DK

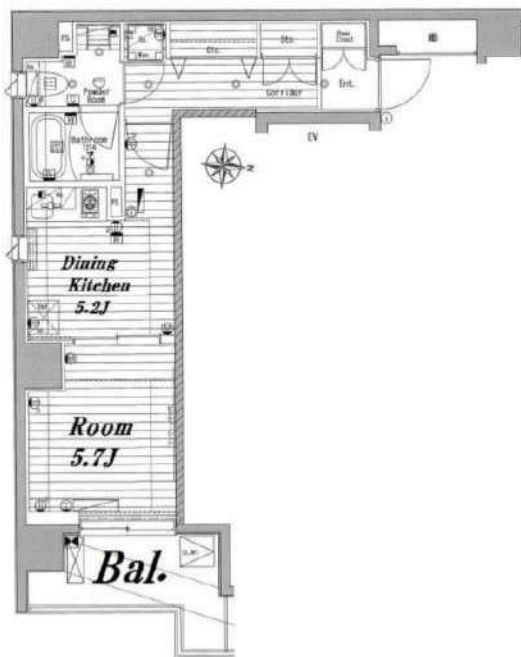
専有面積
32.64㎡

築年月
2016年02月



チェックポイント！

駐輪場有, 主要採光面: 東向き, 事務所使用不可, 楽器相談, ベット相談, 保証人不要, 高齢者相談, 2面採光, デザイナーズ, 外観タイル張り, 常時ゴミ出し可能, 角部屋, 24時間換気システム, B・T別, 浴室乾燥機, トイレ, 温水洗浄便座, 洗面台, ガスコンロ付, 2口コンロ, クローゼット, シューズボックス, 照明器具, 人感センサー付照明, 室内洗濯機置場, 給湯, 都市ガス, フローリング, 暖房, エアコン, C.S, B.S端子, MMコンセント, ダブルロックドア, オートロック, モニタ付オートロック, ディンプルキー, 防犯カメラ, バルコニー, エレベーター, 宅配BOX



物件種目	貸マンション
最寄駅	蔵前
間取タイプ	1DK
賃貸条件	賃料 102,000円 礼金1ヶ月 敷金1ヶ月 保証金なし

物件所在地	東京都墨田区本所2丁目 7-11		
交通	都営浅草線 蔵前 徒歩9分		
建物	建物名	メイクスデザイン蔵前(メイクスデザインクラマエ) 206	
	構造・規模	RC 7階建/2階部分	
	使用部分積	32.64㎡	
	間取内訳		
築年月	2016年02月	契約期間	2年
管理費等	12,000円/月 共益費なし 雑費なし		
駐車場	なし		
現況	居住中	入居可能時期	2024年5月14日予定
設備	B・T別, 浴室乾燥機, トイレ, 温水洗浄便座, 洗面台, ガスコンロ付, 2口コンロ, クローゼット, シューズボックス, 照明器具, 人感センサー付照明, 室内洗濯機置場, 給湯, 都市ガス, フローリング, 暖房, エアコン, C.S, B.S端子, MMコンセント, ダブルロックドア, オートロック, モニタ付オートロック。		
保険等	要 2年23,000円		
備考	ベット相談(敷金追加, 退却時償却) 解約予告2カ月前, 短期解約違約金有, 更新手数料1.65万円(税込 おへやサポート(税込・必須):16,500円 鍵交換費用(税込・必須):3,000円 更新料:新賃料1.5ヶ月 賃貸保証:加入要 (1)月額保証料:家賃(賃料+管理費)の1% (2)初回保証料:家賃の80% (3)手数料:月550円(税込) 利用駅1:都営大江戸線 両国 徒歩11分 利用駅2:都営浅草線 浅草 徒歩1分		

この図面は物件情報の一部を抜粋して掲載しております。(現況優先)
入居日・引渡日変更や付帯条件、別途料金等が発生する場合がありますのでご確認ください。

at home

infosheet 物件番号 10931767090

新宿本店 新宿区新宿3-21-4新宿ニュータワービル1階
TEL: 03-6279-2032



みずべや
水商売のお部屋



あずま通り店 新宿区歌舞伎町1-8-3良川ビル2階
TEL: 03-6205-5732

貸マンション

森下駅

SYFORME MORISHITAI 402

間取り
1K

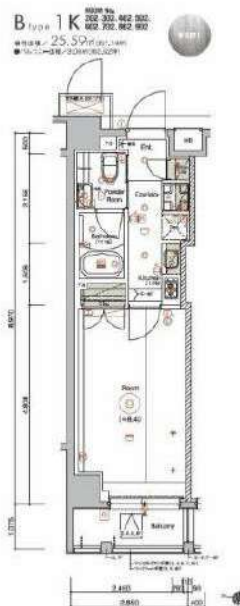
専有面積
25.59㎡

築年月
2020年09月



チェックポイント！

主要採光面：西向き、ペット相談 小型犬可 猫可、保証人不要、分譲タイプ、24時間換気システム、B・T別、浴室乾燥機、トイレ、温水洗浄便座、洗面台、ガスコンロ可、2口コンロ、システムキッチン、収納スペース、クローゼット、シューズボックス、室内洗濯機置場、洗濯機置場、都市ガス、フローリング、エアコン、C S、B S端子、インターネット対応、インターネット使用料無料、オートロック、防犯カメラ、パルコニー、エレベーター、宅配BOX



●図面・写真・物件のシリアル名を必ずご確認ください。
●お申し込みの際は11ヶ月の保証料を別途お支払いください。

物件種目	貸マンション
最寄駅	森下
間取タイプ	1K
賃貸条件	賃料 104,000円 礼金1ヶ月 敷金なし 保証金なし

物件所在地	東京都墨田区千歳3丁目		
交通	都営新宿線 森下 徒歩4分		
建物	建物名	SYFORME MORISHITAI 402	
	構造・規模	RC 9階建/4階部分	
	使用部分積	25.59㎡	
	間取内訳	洋8.4	
築年月	2020年09月	契約期間	2年
管理費等	10,000円/月 共益費なし 雑費なし		
駐車場			
現況	居住中 2024年05月27日退去予定	入居可能時期	2024年6月中旬予定
設備	B・T別、浴室乾燥機、トイレ、温水洗浄便座、洗面台、ガスコンロ可、2口コンロ、システムキッチン、収納スペース、クローゼット、シューズボックス、室内洗濯機置場、洗濯機置場、都市ガス、フローリング、エアコン、C S、B S端子、インターネット対応、インターネット使用料無料、オートロック、防犯カメラ。		
保険等	要 2年20,000円		
備考	分譲賃貸マンション「SYFORME (シーフォルム)」シリーズならではのスタイリッシュなデザインと充実設備がポイントです。●お申し込み時、当社が運営するサービス「利回りくん」にも申込情報が登録されます。入居後、本登録を行う事でサービスを利用する事ができます。●本サービスの登録は無料です。●ペット飼育可の場合：ペット飼育時は敷金1ヶ月増し。●内見開始日は「TANDI」BBをご確認ください。●空き予定物件：先行予約のみ申込可 SYLAプレミアムクラブ：24,200円 室内清掃費用：52,800円 更新料：16,800円 賃貸保証：加入費クレディセゾン初回4.0%、以降1.0.0.0円/年（保証料1.5万円以上：1.4.0.0円/年）～外国籍の方：エボスGTYNを利用。初期保証料6.0%。月間保証料2%。年間保証料無し。鍵交換代等：有 27,500円～ 利用駅1：都営大江戸線 森下 徒歩4分 利用駅2：J.R.総武・中央線 両国 徒歩9分		

この図面は物件情報の一部を抜粋して掲載しております。（現況優先）
入居日・引渡日変更や付帯条件、別途料金等が発生する場合がありますのでご確認ください。

at home

infosheet 物件番号 10422644094

新宿本店 新宿区新宿3-21-4新宿ニュータウンビル1階
TEL: 03-6279-2032



みずべや
水商売のお部屋



あずま通り店 新宿区歌舞伎町1-8-3良川ビル2階
TEL: 03-6205-5732

貸マンション

東向島駅

プレール・ドゥーク東向島 501

間取り
1LDK

専有面積
40.83㎡

築年月
2021年02月

定期借家

チェックポイント！

主要採光面：北向き、事務所使用不可、楽器不可、分譲タイプ、角部屋、B・T別、追焚機能、浴室乾燥機、トイレ、温水洗浄便座、洗面所、洗面所独立、ガスコンロ可、2口コンロ、システムキッチン、収納スペース、クローゼット、家具付き、家電付、室内洗濯機置場、洗濯機置場、給湯都市ガス、フローリング、都市ガス給湯、エアコン、インターネット対応、インターネット使用料無料、オートロック、モニタ付オートロック、モニタ付インターホン、エレベーター、宅配BOX



物件種目	貸マンション
最寄駅	東向島
間取タイプ	1LDK
賃貸条件	賃料 141,000円 礼金1ヶ月 敷金なし 保証金なし

物件所在地	東京都墨田区東向島4丁目28-11		
交通	東武伊勢崎・大師線 東向島 徒歩3分		
建物	建物名	プレール・ドゥーク東向島 501	
	構造・規模	RC 10階建/5階部分	
	使用部分積	40.83㎡	
	間取内訳		
築年月	2021年02月	契約期間	2年
管理費等	11,000円/月 共益費なし 雑費なし		
駐車場			
現況	居住中 2024年04月16日退去予定	入居可能時期	2024年4月下旬予定
設備	B・T別、追焚機能、浴室乾燥機、トイレ、温水洗浄便座、洗面所、洗面所独立、ガスコンロ可、2口コンロ、システムキッチン、収納スペース、クローゼット、家具付き、家電付、室内洗濯機置場、洗濯機置場、給湯、都市ガス、フローリング、都市ガス給湯、エアコン、インターネット対応、インターネット使用料...		
保険等	要 2年20,000円		
備考	■竣工代33,000円 ■退去時クリーニングコート代99,000円 ■事務手数料22,000円 ■退去時精算手数料5,500円 (退去時未納) ■指定貸付保証加入 (総賃料100%) ■賃料等引込額とし料330円/月 ■家具家電撤去費用49,500円 (家具家電無し契約の場合) ■解約解約違約金：賃料1ヶ月分 (1年未満) ■モバイルWi-Fi (50GB) 付 ■風呂・換気扇前による利用及びそれに伴う広さ等は一切禁止 ■法人で保証会社加入無しの場合、税金1ヶ月 ■海外審査保証可 ■物件を先行借り取りになります。 ■事務所・S.O.H.O利用禁止 ■月給額の方：G.T.N加入者 (海外審査OK) 追加保証料：賃料総額1.00%、月次手数料2,350円 (税込) ■ラジエーターカバー 事務手数料：22,000円 退去時精算手数料：5,500円 室内清掃費用：99,000円 更新料：前賃料1ヶ月 貸付保証加入者 追加保証料：総賃料約1.00% 更新料：20,000円/年毎 竣工代代等：有 33,000円～ 印刷費1：京成線上野京成線 徒歩8分 印刷費2：東武亀戸線 徒歩10分		

この図面は物件情報の一部を抜粋して掲載しております。(現況優先)
入居日・引渡日変更や付帯条件、別途料金等が発生する場合がありますのでご確認ください。

at home

infosheet 物件番号 10417172089

新宿本店 新宿区新宿3-21-4新宿ニュータワービル1階
TEL: 03-6279-2032



みずべや
水商売のお部屋



あずま通り店 新宿区歌舞伎町1-8-3良川ビル2階
TEL: 03-6205-5732

パークサイド錦糸町レジデンス

インターネット使用料無料！



wifi付きインターネット使用料無料
 (最大速度1ギガまで使い放題)
 ※つなぐネットコミュニケーションズ
 (最大通信速度：1Gbps)

保証会社：加入要

【トーセイ賃貸保証】初回保証料：賃料等の50%

※毎月の賃料には、賃料等の1%の支払手数料が発生致します。

年間保証委託料：10,000円/年

【申込時必要書類】

申込者（個人）：身分証明書・収入証明書

申込者（法人）：決算書3期分・履歴事項全部証明書

連帯保証人（個人）：身分証明書・収入証明書

※身分証明書は免許証もしくは健康保険証



図面が現状と異なる場合は現状優先とします。
 更新料:新賃料の1ヶ月分

号室	賃料
305	148,000円

管理費	12,000円		
敷金	0ヶ月	礼金	0ヶ月
所在地	東京都墨田区 石原4丁目14-10		
交通	JR中央・総武線 錦糸町 徒歩11分		
構造	鉄筋コンクリート(RC造) 7階建		
専有面積	37.37㎡	開口部方位	西
総戸数	30戸	間取り	1LDK
築年月	2020/01	契約期間	2年
駐車場等	駐車場空有30,800円(税込) ※平置きタイプ 敷金1ヶ月,バイク置き場空有3,300円(税込),駐輪場空有無料 1住戸1台区画指定あり		
入居日	6月下旬 04/28退去(居住中)		
設備等	都市ガス, 公共下水, オートロック, モニタ付オートロック, ディンプルキー, ダブルロックキー, 宅配BOX, 防犯カメラ, 2階以上の物件, 給湯, 追い焚き機能, B・T別, 浴室乾燥機, 2人入浴可, 温水洗浄便座, ガスコンロ, システムキッチン, 独立洗面台, コンロ2口, 室内洗濯機置き場, カウンターキッチン, CS, BS, エアコン, 収納, 2面採光, 角部屋, ネット無料, フローリング, バルコニー, エレベーター, wifi付き		
備考	保証会社必須 ※退去時は別途原状回復費がかかります。 ※ピアノ等楽器演奏不可 ※石油ストーブ、石油ファンヒーター使用不可 ※SOHO不可 鍵交換料: 22,000円(税込) 保険料: 22,000円 2年 解約予告: 2ヶ月前		

新宿本店 新宿区新宿3-21-4新宿ニュータワービル1階
 TEL: 03-6279-2032



みずばや
 水商売のお部屋



あずま通り店 新宿区歌舞伎町1-8-3良川ビル2階
 TEL: 03-6205-5732

新築貸マンション

押上駅

COCOハウス押上(ココハウスオシアゲ) 401

間取り
ワンルーム

専有面積
39.31㎡

築年月
2023年07月



新築

チェックポイント！

バイク置場有(6,600円/月),駐輪場有(無料),主要採光面：南西向き,事務所使用不可,楽器不可,D I Y不可,ペット相談 小型犬可 猫可(1頭まで(敷金1ヶ月増)),ルームシェア不可,デザイナーズ,常時ゴミ出し可能,角部屋,追焚機能,トイレ,温水洗浄便座,洗面台,ガスコンロ付,2口コンロ,クローゼット,シューズボックス,照明器具,室内洗濯機置場,給湯,都市ガス,フローリング,エアコン,インターネット使用料無料,モニタ付オートロック,ディンプルキー,バルコニー,エレベーター,宅配BOX



物件種目	新築貸マンション
最寄駅	押上
間取タイプ	ワンルーム
賃貸条件	賃料 161,000円 礼金1ヶ月 敷金1ヶ月 敷引なし 保証金なし

物件所在地	東京都墨田区押上3丁目3-11		
交通	東京メトロ半蔵門線 押上 徒歩4分		
建物	建物名	COCOハウス押上(ココハウスオシアゲ) 401	
	構造・規模	鉄骨造 10階建/4階部分	
	使用部分積	39.31㎡	
	間取内訳	洋 19.6	
築年月	2023年07月	契約期間	2年
管理費等	10,000円/月		
駐車場	なし		
現況	空家	入居可能時期	即時
設備	追焚機能,トイレ,温水洗浄便座,洗面台,ガスコンロ付,2口コンロ,クローゼット,シューズボックス,照明器具,室内洗濯機置場,給湯,都市ガス,フローリング,エアコン,インターネット使用料無料,モニタ付オートロック,ディンプルキー,バルコニー,エレベーター,宅配BOX		
保険等	要 2年13,440円		
備考	ペット(小型犬)1頭まで可(敷金1ヶ月増・解約時償却) 駐輪場1戸1台無料(2台目以降相談) 店舗・事務所不可 更新料:新賃料1ヶ月 賃貸保証:加入要ジェイリース 総賃料の50%/1万円		

この図面は物件情報の一部を抜粋して掲載しております。(現況優先)
入居日・引渡日変更や付帯条件、別途料金等が発生する場合がありますのでご確認ください。

at home

infosheet 物件番号 69803998034

新宿本店 新宿区新宿3-21-4新宿ニュータワービル1階
TEL: 03-6279-2032



みずべや
水商売のお部屋



あずま通り店 新宿区歌舞伎町1-8-3良川ビル2階
TEL: 03-6205-5732