

# 貸マンション

## 錦糸町駅

メインステージ錦糸町(メインステージキンシチョウ) 0405

間取り  
1K

専有面積  
21.50㎡

築年月  
2006年06月

### チェックポイント!

主要採光面：西向き,事務所使用不可,楽器不可,外観タイル張り,常時ゴミ出し可能,分譲タイプ,角部屋,24時間換気システム,B・T別,浴室乾燥機,トイレ,温水洗浄便座,洗面台,ガスコンロ付,2口コンロ,システムキッチン,クローゼット,シューズボックス,照明器具,人感センサー照明,ダウンライト,室内洗濯機置場,洗濯機置場,給湯,都市ガス,フローリング,エアコン,C S, B S端子, C A T V,ダブルロックドア,オートロック,モニタ付オートロック,モニタ付インターホン,ディンプルキー,防犯カメラ,24時間セキュリティ,バルコニー,エレベーター,宅配BOX



物件種目	貸マンション
最寄駅	錦糸町
間取タイプ	1K
賃貸条件	賃料 77,000円 礼金1ヶ月 敷金なし 保証金なし

物件所在地	東京都墨田区太平1丁目 2-7		
交通	J R 総武本線 錦糸町 徒歩8分		
建物	建物名	メインステージ錦糸町(メインステージキンシチョウ) 0405	
	構造・規模	R C 8階建/4階部分	
	使用部分積	21.50㎡	
	間取内訳	洋室6. 1畳	
築年月	2006年06月	契約期間	2年
管理費等	20,000円/月 共益費なし 雑費なし		
駐車場			
現況	居住中	入居可能時期	2024年5月下旬予定
設備	B・T別,浴室乾燥機,トイレ,温水洗浄便座,洗面台,ガスコンロ付,2口コンロ,システムキッチン,クローゼット,シューズボックス,照明器具,人感センサー付照明,ダウンライト,室内洗濯機置場,洗濯機置場,給湯,都市ガス,フローリング,エアコン,C S, B S端子, C A T V,ダブルロックドア,オ...		
保険等	要 2年16,000円		
備考	引越業者当社指定保証会社必須(セゾン退去時要清掃代解約予告50日前電力事業者指定有 退去時鍵交換費用(契約時請求):22,000円 ルームクリーニング費(退去時請求):49,500円 A M Lクラブサポート費(契約時請求):16,500円 更新料:新賃料1.5ヶ月 賃貸保証:加入要 賃料総額の5.0%~ 利用駅1:東京メトロ半蔵門線 錦糸町 徒歩9分 利用駅2:東武伊勢崎・大師線 とうきょうスカイツリー 徒歩15分		

この図面は物件情報の一部を抜粋して掲載しております。(現況優先)  
入居日・引渡日変更や付帯条件、別途料金等が発生する場合がありますのでご確認ください。

at home

infosheet 物件番号 10729560028

新宿本店 新宿区新宿3-21-4新宿ニュータワービル1階  
TEL: 03-6279-2032



みずべや  
水商売のお部屋



あずま通り店 新宿区歌舞伎町1-8-3良川ビル2階  
TEL: 03-6205-5732

# 貸マンション

錦糸町駅

メインステージ錦糸町V | エグザ 0101

間取り  
ワンルーム

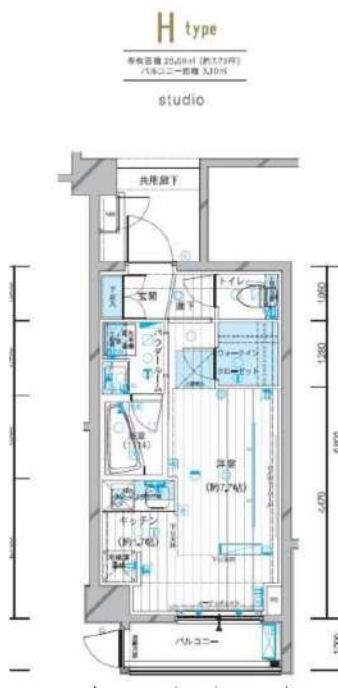
専有面積  
25.56㎡

築年月  
2013年02月



## チェックポイント！

主要採光面・西向き事務所使用不可、楽器不可、ベット相鉄保証人不要、外観タイル張り、常時ゴミ出し可能、分譲タイプ、角部屋、24時間換気システム、B・T別シャワー、浴室暖房、浴室乾燥機、トイレ洗面台洗面所独立、ガスコンロ付、2口コンロシステムキッチン、クローゼット、シューズボックス、照明器具、人感センサー付照明、ダウンライト、室内洗濯機置場、洗濯機置場、給湯、都市ガス、フローリング、エアコン、C S、B S 端子M M コンセント、インターネット使用料無料、ダブルロックドア、オートロック、モニター付オートロック、モニター付インターホン、ディンプルキー、防犯カメラ、火災警報器（報知機）24時間セキュリティ、バルコニーエレベーター、宅配BOX



物件種目	貸マンション
最寄駅	錦糸町
間取タイプ	ワンルーム
賃貸条件	賃料 80,000円
	礼金1ヶ月 敷金なし 保証金なし

物件所在地	東京都墨田区緑4丁目23-6		
交通	東京メトロ半蔵門線 錦糸町 徒歩8分		
建物	建物名	メインステージ錦糸町V   エグザ 0101	
	構造・規模	RC 8階建/1階部分	
	使用部分積	25.56㎡	
	間取内訳	洋室7.7畳/洋室1.7畳	
築年月	2013年02月	契約期間	2年
管理費等	20,000円/月 共益費なし 雑費なし		
駐車場			
現況	居住中	入居可能時期	2024年5月下旬予定
設備	B・T別シャワー、浴室暖房浴室乾燥機、トイレ洗面台洗面所独立、ガスコンロ付、2口コンロシステムキッチン、クローゼット、シューズボックス、照明器具、人感センサー付照明、ダウンライト、室内洗濯機置場、洗濯機置場、給湯、都市ガス、フローリング、エアコン、C S、B S 端子M M コンセン...		
保険等	要 2年16,000円		
備考	ベット可（敷1）引越し業者指定保証会社必須（セゾン退去時要清掃代解約予告50日前 退去時鍵交換費用（契約時請求）：22,000円 ルームクリーニング費用（退去時請求）：49,500円 AMLクラブサポート費用（契約時請求）：16,500円 更新料：新賃料1.5ヶ月 賃貸保証：加入要 家賃総額の5.0%～ 利用駅1：都営新宿線 菊川 徒歩11分 利用駅2：都営新宿線 住吉 徒歩19分		

この図面は物件情報の一部を抜粋して掲載しております。（現況優先）  
入居日・引渡日変更や付帯条件、別途料金等が発生する場合がありますのでご確認ください。

at home

infosheet 物件番号 10242285068

新宿本店 新宿区新宿3-21-4新宿ニュータワービル1階  
TEL：03-6279-2032



みずべや  
水商売のお部屋



あずま通り店 新宿区歌舞伎町1-8-3良川ビル2階  
TEL：03-6205-5732

# ハーモニーレジデンス東京イーストコア#004 303

物件種別	間取り	賃料	管理費等
マンション	1K	81,000円	15,000円

## ペット可 高級分譲賃貸マンション

ペット可 高級分譲賃貸マンション



敷金/保証金	0円	礼金/権利金	81,000円
敷引/償却金	0円	更新料	1.5ヶ月(新賃料)
更新事務手数料			
その他費用			
物件所在地	東京都墨田区東向島5丁目39-14		
交通	京成押上線 八広駅 徒歩6分 東武スカイツリーライン 東向島駅 徒歩8分 東京メトロ半蔵門線 押上駅 徒歩34分		
間取り詳細			
構造	鉄筋コンクリート 3階 / 12階建		
面積	25.80㎡	向き	南東
築年月	2015年11月	契約期間	普通借家契約 2年
退去日		入居時期	2024年5月21日
駐車場	バイク置き場		
設備	浴室乾燥, ガス給湯, バストイレ別, CS, シャワー, 2口コンロ, ガスキッチン, 温水洗浄便座, エアコン, 洗面所独立, 室内洗濯機置場, 押入, BS, CATV, モニタ付オートロック, 洗面化粧台, クローゼット, フローリング, トイレ有, ガスコンロ, ユニットバス, バス有, システムキッチン, シューズウォークインクローゼット, TVインターホン, セキュリティ会社加入済, デザイナーズ, メールボックス, エレベーター, 外壁タイル張り, 管理室, 宅配BOX, 屋外駐車場		
入居諸条件	ペット可, 事務所不可, 二人入居可		
損害保険	要 22,000円(2年)		
保証会社	可 保証会社必須~50%(最低保証料5万円)		
備考	■入居中サポート/21450円 ■抗菌代/17600円 ■事務手数料/11000円 ■保証会社必須~50%(最低保証料5万円) ■保険/22000円 ■鍵費用/22000円 ■契約期間(2年普借) ※違約金有 ☆AZPの賃料+1万円でスーパーゼロプラン適用★0 ■ペット飼育時条件有		

※図面と異なる場合は現況を優先となります。

新宿本店

新宿区新宿3-21-4新宿ニュータワービル1階  
TEL: 03-6279-2032



みずべや  
水商売のお部屋

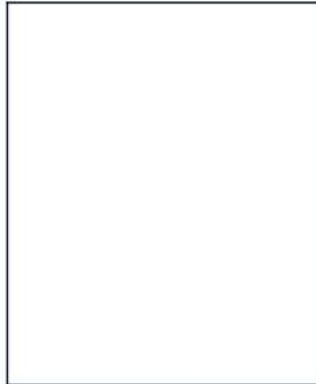
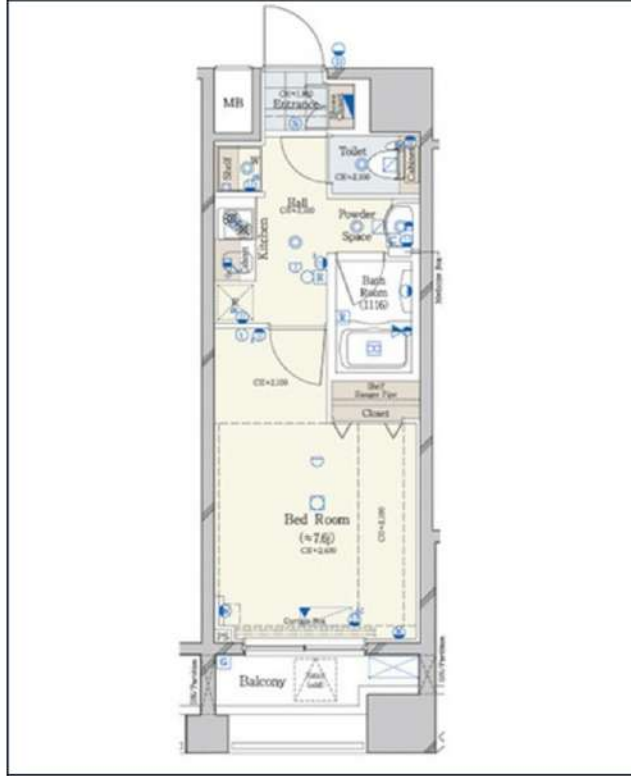
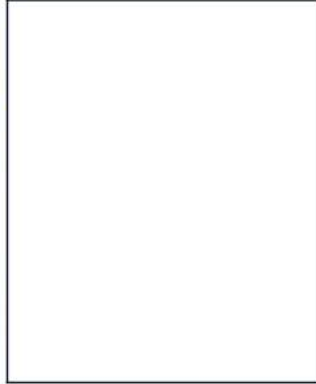


あずま通り店

新宿区歌舞伎町1-8-3良川ビル2階  
TEL: 03-6205-5732

# コンシェルシアール錦糸町

外国籍・留学生相談可



都市ガス	独立洗面台	システムキッチン	宅配ボックス	専用ゴミ置き場	駐輪場	バイク置き場	浴室乾燥機	ウォシュレット	オートロック	洗濯機置場室内	エアコン
二人同居相談	防犯カメラ	エレベーター	バス・トイレ別	コンロ2口	フローリング	ベランダ/バルコニー	洗面台	クローゼット	24時間暖気システム	下駄箱	光ファイバー

※現況と図面に相違がある場合は、現況優先となります。

JR中央・総武線「錦糸町」徒歩6分  
 東京メトロ半蔵門線「錦糸町」徒歩7分  
 都営浅草線「本所吾妻橋」徒歩19分

号室	賃料
502	86,000円

管理費	10,000円		
敷金	なし	礼金	1ヶ月
その他費用	鍵交換費用33,000円、ハウスクリーニング38,500円(退去時)、エアコン分解清掃11,000円(退去時)、24時間生活サポート16,500円(入居時)、契約事務手数料11,000円(入居時)		
所在地	〒130-0012 東京都墨田区太平1丁目5-10		
構造・階建	RC 5階部分 / 地上11階、地下1階		
築年月	2007年5月	専有面積	25.83㎡
間取り	1K	開口向き	南
契約期間	普通借家2年	更新料	1ヶ月(新賃料)
保険	20,000円 2年	更新事務手数料	0.5ヶ月税込
保証会社	ルームバンクインシュア(クレ) 保証料(初回契約時)50%、保証料(更新時)10000円、1年毎 外国籍の場合GTN60%+2,000円 月額1,000円		
退去予定日		入居時期	2024年7月中旬
備考	・短期解約違約金有 ⇒1年未満の解約で賃料管理費の総額2ヶ月分 ⇒1年以上2年未満の解約で賃料管理費の総額1ヶ月分 ・法人契約の場合、短期解約違約金応相談 ・喫煙は原則禁止 損耗修繕は借主負担 ・解約予告2ヶ月前		

・BS/CS/CATV/光ファイバー(要確認) ・駐輪場/ミニバイク置き場/駐車場(要空確認) ・退室前の申込みは先行契約となります

新宿本店 新宿区新宿3-21-4新宿ニューターワビル1階  
 TEL : 03-6279-2032



みずべや  
 水商売のお部屋



あずま通り店 新宿区歌舞伎町1-8-3良川ビル2階  
 TEL : 03-6205-5732

# 貸マンション

## 両国駅

メインステージ両国(メインステージリョウゴク) 0503

間取り  
1K

専有面積  
22.75㎡

築年月  
2010年03月



### チェックポイント！

主要採光面：西向き、事務所使用不可、楽器不可、ペット相談、保証人不要、外観タイル張り、常時ゴミ出し可能、分譲タイプ、24時間換気システム、B・T別、シャワー、浴室暖房、浴室乾燥機、トイレ、温水洗浄便座、洗面台、洗面所独立、ガスコンロ付、2口コンロ、システムキッチン、クローゼット、シューズボックス、照明器具、人感センサー付照明、ダウンライト、給湯、都市ガス、エアコン、C S、B S 端子、MMコンセント、ダブルロックドア、オートロック、モニタ付オートロック、ディンプルキー、防犯カメラ、火災警報器（報知機）、24時間セキュリティ、バルコニー、エレベーター、宅配BOX



物件種目	貸マンション
最寄駅	両国
間取タイプ	1K
賃貸条件	賃料 87,000円 礼金1ヶ月 敷金なし 保証金なし

物件所在地	東京都墨田区両国3丁目 22-2		
交通	J R 総武・中央緩行線 両国 徒歩2分		
建物	建物名	メインステージ両国(メインステージリョウゴク) 0503	
	構造・規模	R C 14階建/5階部分	
	使用部分積	22.75㎡	
	間取内訳	洋室6.9畳	
築年月	2010年03月	契約期間	2年
管理費等	20,000円/月 共益費なし 雑費なし		
駐車場			
現況	居住中	入居可能時期	2024年6月上旬予定
設備	B・T別、シャワー浴室暖房浴室乾燥機、トイレ、温水洗浄便座、洗面台洗面所独立、ガスコンロ付、2口コンロ、システムキッチン、クローゼット、シューズボックス、照明器具、人感センサー付照明、ダウンライト、給湯、都市ガス、エアコン、C S、B S 端子、MMコンセント、ダブルロックドア、オート...		
保険等	要 2年16,000円		
備考	ペット可(敷1)引越し業者指定保証会社必須(シーズン)退去時要清掃代解約予告50日前 退去時鍵交換費用(契約時請求):22,000円 AMLクラブサポート費用(契約時請求):16,500円 ルームクリーニング費用(退去時請求):49,500円 更新料:新賃料1.5ヶ月 賃貸保証:加入要 家賃総額の50%~ 利用駅1:都営大江戸線 森下 徒歩13分 利用駅2:都営新宿線 浜町 徒歩18分		

この図面は物件情報の一部を抜粋して掲載しております。(現況優先)  
入居日・引渡日変更や付帯条件、別途料金等が発生する場合がありますのでご確認ください。

at home

infosheet 物件番号 10256333068

新宿本店 新宿区新宿3-21-4新宿ニュータワービル1階  
TEL:03-6279-2032



みずべや  
水商売のお部屋



あずま通り店 新宿区歌舞伎町1-8-3良川ビル2階  
TEL:03-6205-5732

# 貸マンション

錦糸町駅

メインステージ錦糸町 I X 0601

間取り  
1K

専有面積  
25.60㎡

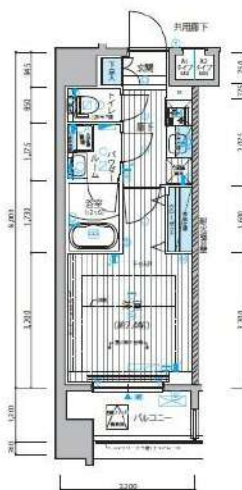
築年月  
2019年08月



## チェックポイント！

バイク置場有,駐輪場有 主要採光面：南向き,事務所使用不可,乗降不可ベットの相談保証人不要,外観タイル張り,常時ゴミ出し可能,分譲タイプ角部屋,24時間換気システム,B・T別シャワー浴室乾燥機,トイレ,温水洗浄便座,洗面台洗面所独立,ガスコンロ付,2口コンロ,システムキッチン,クローゼット,シューズボックス,照明器具,人感センサー付照明,ダウンライト,室内洗濯機置場,洗濯機置場,給湯,都市ガス,フローリング,エアコン,C.S,B.S端子,インターネット対応,光ファイバー,インターネット使用料無料,ダブルロックドアオートロック,モニター付オートロック,モニター付インターホン,ディンプルキー,防犯カメラ,バルコニーエレベーター,宅配BOX

A1 type  
専有面積25.60㎡(7.74坪)  
バルコニー面積4.16㎡  
201~801



物件種目	貸マンション
最寄駅	錦糸町
間取タイプ	1K
賃料条件	賃料 88,000円 礼金1ヶ月 敷金なし 保証金なし

物件所在地	東京都墨田区緑3丁目18-8		
交通	JR総武・中央緩行線 錦糸町 徒歩12分		
建物	建物名	メインステージ錦糸町 I X 0601	
	構造・規模	RC 12階建/6階部分	
	使用部分積	25.60㎡	
	間取内訳		
築年月	2019年08月	契約期間	2年
管理費等	20,000円/月 共益費なし 雑費なし		
駐車場			
現況	居住中	入居可能時期	2024年6月上旬予定
設備	B・T別,シャワー浴室乾燥機,トイレ,温水洗浄便座,洗面台,洗面所独立,ガスコンロ付,2口コンロ,システムキッチン,クローゼット,シューズボックス,照明器具,人感センサー付照明,ダウンライト,室内洗濯機置場,洗濯機置場,給湯,都市ガス,フローリング,エアコン,C.S,B.S端子,インター...		
保険等	要 2年16,000円		
備考	引越業者当社指定有 ネット込 (シーファイブ) ペット可 (敷1) 引越業者当社指定有保証会社利用必須 (セゾン退去時要清 退去時鍵交換費用 (契約時請求: 22,000円 AMLクラブサポート (契約時請求: 16,500円 ルームクリーニング費用 (退去時請求: 49,500円 更新料: 新賃料1.5ヶ月 賃貸保証: 加入 要 家賃総額の50%~ 利用駅1: 都営大江戸線 両国 徒歩10分 利用駅2: 都営新宿線 菊川 徒歩10分		

この図面は物件情報の一部を抜粋して掲載しております。(現況優先)  
入居日・引渡日変更や付帯条件、別途料金等が発生する場合がありますのでご確認ください。

at home

infosheet 物件番号 10156960094

新宿本店 新宿区新宿3-21-4新宿ニュータワービル1階  
TEL: 03-6279-2032



みずべや  
水商売のお部屋



あずま通り店 新宿区歌舞伎町1-8-3良川ビル2階  
TEL: 03-6205-5732

# 貸マンション

小村井駅

701

間取り  
1K

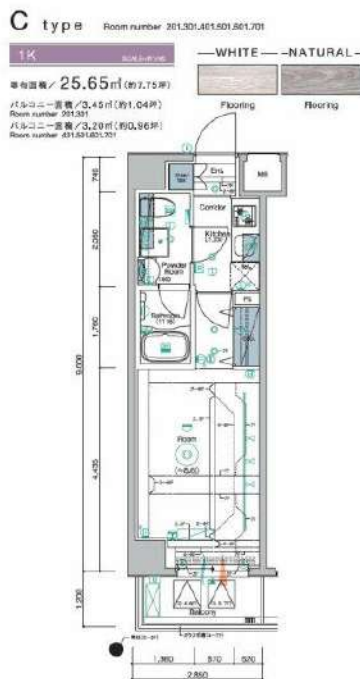
専有面積  
25.65㎡

築年月  
2022年03月



## チェックポイント！

ペット相談 小型犬可 猫可,保証人不要,24時間換気システム,B・T別,浴室乾燥機,トイレ,温水洗浄便座,洗面台,ガスコンロ可,2口コンロ,システムキッチン収納スペース,クローゼット,シューズボックス,室内洗濯機置場,洗濯機置場,都市ガス,フローリング,エアコン,C,S,B S端子,インターネット対応,オートロック,防犯カメラ,バルコニー,エレベーター,宅配BOX



物件種目	貸マンション
最寄駅	小村井
間取タイプ	1K
賃貸条件	賃料 89,500円 礼金1ヶ月 敷金なし 保証金なし

物件所在地	東京都墨田区立花1丁目		
交通	東武亀戸線 小村井 徒歩7分		
建物	建物名	701	
	構造・規模	RC 9階建/7階部分	
	使用部分積	25.65㎡	
	間取内訳	洋8.6	
築年月	2022年03月	契約期間	2年
管理費等	10,000円/月 共益費なし 雑費なし		
駐車場			
現況	居住中	入居可能時期	2024年5月上旬予定
設備	B・T別,浴室乾燥機,トイレ,温水洗浄便座,洗面台,ガスコンロ可,2口コンロ,システムキッチン,収納スペース,クローゼット,シューズボックス,室内洗濯機置場,洗濯機置場,都市ガス,フローリング,エアコン,C,S,B S端子,インターネット対応,オートロック,防犯カメラ,バルコニー,エレベ...		
保険等	要 2年20,000円		
備考	ビジネスパーソンや学生さんにオススメ。充実設備の近所分譲貸マンションです。●お申込時、当社が運営するサービス「利回りにん」にも申込情報が登録されます。入居後、本登録を行う事でさらにサービスを利用する事ができます。※本サービスの登録は無料です。●ペット飼育可の場合：ペット飼育料は敷金1ヶ月積み増し。●内見開始日はITANDI B Bをご確認ください。●空き予定物件：先行契約のみ申込可 SYLAプレミアムクラブ：24,200円 室内清掃費用：52,800円 更新料：新築料1ヶ月 賃貸保証：加入要 エルズサポート 初回50%。月額保証料700円。月額事務手数料330円～外国籍の方：エボスG T Wを利用。初回保証料60%。月額保証料2%。年間保証料無し 鍵交換代等：有 27,500円～ 利用料1：JR総武・中央線宇都宮線 徒歩11分 利用料2：東武亀戸線 東あずま 徒歩10分		

この図面は物件情報の一部を抜粋して掲載しております。(現況優先)  
入居日・引渡日変更や付帯条件、別途料金等が発生する場合がありますのでご確認ください。

at home

infosheet 物件番号 10315788094

新宿本店 新宿区新宿3-21-4新宿ニュータウンビル1階  
TEL: 03-6279-2032



みずべや  
水商売のお部屋



あずま通り店 新宿区歌舞伎町1-8-3良川ビル2階  
TEL: 03-6205-5732

# 貸マンション

## 小村井駅

ジェノヴィア墨田文花スカイガーデン 504

間取り  
1K

専有面積  
25.95㎡

築年月  
2018年08月

定期借家

チェックポイント！

主要採光面：東向き,事務所使用不可,楽器不可,ペット相談,最上階,トイレ,家具付き,家電付,オートロック



物件種目	貸マンション
最寄駅	小村井
間取タイプ	1K
賃貸条件	賃料 90,000円 礼金1ヶ月 敷金なし 保証金なし

物件所在地	東京都墨田区文花2丁目 11-5		
交通	東武亀戸線 小村井 徒歩2分		
建物	建物名	ジェノヴィア墨田文花スカイガーデン 504	
	構造・規模	RC 5階建/5階部分	
	使用部分積	25.95㎡	
間取内訳			
築年月	2018年08月	契約期間	2年
管理費等	11,000円/月 共益費なし 雑費なし		
駐車場			
現況	居住中	2024年05月28日退去予定	入居可能時期 2024年6月中旬予定
設備	トイレ,家具付き,家電付,オートロック		
保険等	要 2年20,000円		
備考	<small>           ■鍵交換代33,000円 ■退去時クリーニングコート代55,000円 ■事務手数料22,000円 ■退去時精算手数料5,500円 (最終請求時) ■指定賃貸保証加入 (総賃料100%) ■賃料等引き落とし料330円/月 ■家具家電撤去費用38,500円 (家具家電無し契約を希望の場合) ■退去時解約違約金: 賃料1ヶ月分 (1年未満) ■モバイルWiFi (5GB) 付 ■風呂・筒屋前泊による利用及びそれに伴う広告等は一切禁止 ■法人で保証会社加入無しの場合、敷金1か月 ■ペット相談可 ■ペット飼育時礼金1ヶ月追加 ■退去時退去料(集合物件)特別になります。 ■事務所・SOHO利用禁止 ■外回線の方: G-TN加入要 (海外番着OK) 初回保証料: 賃料総額100% 月次手数料2,330円 (税込) ■プレミアムシリーズ 事務手数料: 22,000円 退去時精算手数料: 5,500円 室内清掃費用: 55,000円 更新料: 新賃料1ヶ月 賃料保証: 加入要 初回保証料: 総賃料の100% 更新料: 20,000円/年毎 鍵交換代等: 有 33,000円 ~ 利用駅1: 東京駅 徒歩約17分 利用駅2: JR総武・中央線 亀戸駅 徒歩19分         </small>		

この図面は物件情報の一部を抜粋して掲載しております。(現況優先)  
入居日・引渡日変更や付帯条件、別途料金等が発生する場合がありますのでご確認ください。

at home

infosheet 物件番号 10370011094

新宿本店 新宿区新宿3-21-4新宿ニュータワービル1階  
TEL: 03-6279-2032



みずべや  
水商売のお部屋



あずま通り店 新宿区歌舞伎町1-8-3良川ビル2階  
TEL: 03-6205-5732



# 貸マンション

錦糸町駅

ルクレ墨田緑ⅠⅠ(エスリオ ソッティ) 202

間取り  
1K

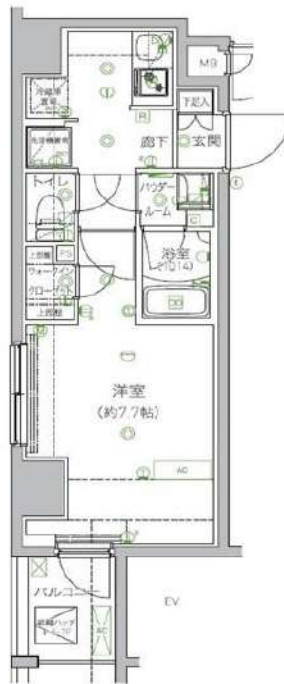
専有面積  
25.23㎡

築年月  
2020年07月



## チェックポイント!

フリーレント:1ヶ月(賃料のみ・短期解約違約金あり),駐輪場有,主要採光面:西向き,楽器不可,ペット相談,2面採光全室2面採光角部屋,B・T別,浴室乾燥機,温水洗浄便座,洗面台,洗面所独立,ガスコンロ付,2口コンロ,システムキッチン,収納スペース,全居室収納,ウォークインクローゼット,室内洗濯機置場,洗濯機置場,給湯,都市ガス,フローリング,全居室フローリング,冷房,暖房,エアコン,全居室エアコン,インターネット対応,光ファイバー,インターネット使用料無料,モニタ付オートロック,防犯カメラ,エレベーター,宅配BOX



物件種目	貸マンション
最寄駅	錦糸町
間取タイプ	1K
賃貸条件	賃料 97,000円 礼金なし 敷金なし 保証金なし

物件所在地	東京都墨田区緑4丁目4-7		
交通	J R 総武・中央緩行線 錦糸町 徒歩11分		
建物	建物名	ルクレ墨田緑ⅠⅠ(エスリオ ソッティ) 202	
	構造・規模	RC 9階建/2階部分	
	使用部分積	25.23㎡	
	間取内訳		
築年月	2020年07月	契約期間	2年
管理費等	15,000円/月 共益費なし 雑費なし		
駐車場	なし		
現況	居住中	入居可能時期	2024年6月下旬予定
設備	B・T別,浴室乾燥機,温水洗浄便座,洗面台,洗面所独立,ガスコンロ付,2口コンロ,システムキッチン,収納スペース,全居室収納,ウォークインクローゼット,室内洗濯機置場,洗濯機置場,給湯,都市ガス,フローリング,全居室フローリング,冷房,暖房,エアコン,全居室エアコン,インターネット対応...		
保険等	要 2年20,000円		
備考	鍵代:41,800円 退去時クリーニング費用:38,500円 更新料:新賃料1ヶ月 賃貸保証:加入要エボス 賃料・管理費の40%(初回)、1%(毎月)/外国籍GTN可 100%(初回)毎月2,330円 利用駅1:都営新宿線 菊川 徒歩9分 利用駅2:都営大江戸線 両国 徒歩15分		

この図面は物件情報の一部を抜粋して掲載しております。(現況優先)  
入居日・引渡日変更や付帯条件、別途料金等が発生する場合がありますのでご確認ください。

at home

infosheet 物件番号 10075904094

新宿本店 新宿区新宿3-21-4新宿ニュータウンビル1階  
TEL:03-6279-2032



みずべや  
水商売のお部屋



あずま通り店 新宿区歌舞伎町1-8-3良川ビル2階  
TEL:03-6205-5732

# 貸マンション

## 錦糸町駅

アイル イマージュ 錦糸町 403

間取り  
1K

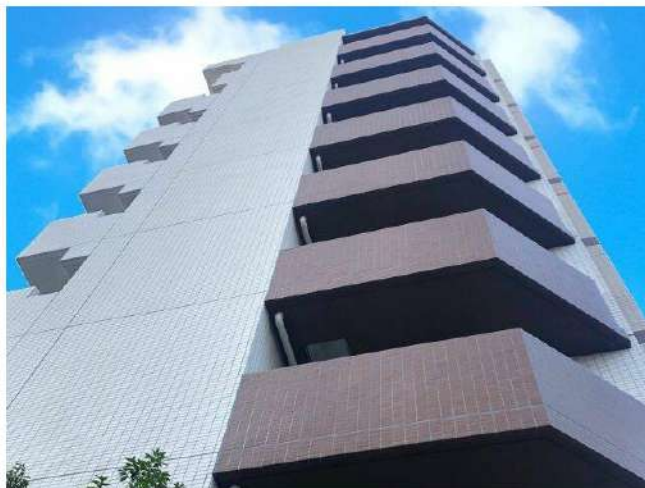
専有面積  
25.59㎡

築年月  
2015年11月

定期借家

チェックポイント！

事務所使用不可,楽器不可,トイレ,家具付き,家電付,オートロック



物件種目	貸マンション
最寄駅	錦糸町
間取タイプ	1K
賃料	101,000円
貸賃条件	礼金1ヶ月 敷金なし 保証金なし

物件所在地	東京都墨田区石原4丁目26-12		
交通	東京メトロ半蔵門線 錦糸町 徒歩12分		
建物	建物名	アイル イマージュ 錦糸町 403	
	構造・規模	RC 9階建/4階部分	
	使用部分積	25.59㎡	
間取内訳			
築年月	2015年11月	契約期間	2年
管理費等	11,000円/月 共益費なし 雑費なし		
駐車場			
現況	居住中	2024年07月20日退去予定	入居可能時期 2024年8月上旬予定
設備	トイレ,家具付き,家電付,オートロック		
保険等	要 2年20,000円		
備考	■鍵交付代33,000円■退去時クリーニング代55,000円■事務手数料22,000円■退去時精算手数料5,500円(最終請求時)■指定貸借保証加入(総賃料100%)■賃料等引き落とし料330円/月■家具家電撤去費用27,500円(家具家電無し契約を希望の場合)■退去時解約違約金:賃料1ヶ月分(1年未満)■モバイルWiFi(50GB)付■国民用・簡易前泊による利用及びそれに伴う広告等は一切禁止■法人で保証会社加入無しの場合、敷金1ヶ月■海外審査保証可能な物件先予約になります。■事務所・SOHO利用禁止■利用期間の方:GTX加入費(海外審査OK)初回保証料:賃料総額100% 月次手数料2,330円(税込)■エタセレントシリーズ 事務手数料:22,000円 退去時精算手数料:5,500円 室内清掃費用:55,000円 更新料:新賃料1ヶ月 貸借保証:加入要 初回保証料:総賃料の100% 更新料:20,000円/年毎 鍵交付代等:有 33,000円~ 利用費①:新着(退去時)本所まで徒歩 徒歩13分 利用費②:新着大江戸線内田徒歩16分		

この図面は物件情報の一部を抜粋して掲載しております。(現況優先)  
入居日・引渡日変更や付帯条件、別途料金等が発生する場合がありますのでご確認ください。

at home

infosheet 物件番号 10006644075

新宿本店 新宿区新宿3-21-4新宿ニュータワービル1階  
TEL:03-6279-2032



みずべや  
水商売のお部屋



あずま通り店 新宿区歌舞伎町1-8-3良川ビル2階  
TEL:03-6205-5732

# リヴシティ錦糸町参番館

AD100 貸主指定引越業者利用必須 外国籍不可



※現況と図面に相違がある場合は、現況優先となります。

JR中央・総武線「錦糸町」徒歩8分  
 東京メトロ半蔵門線「住吉」徒歩10分  
 都営新宿線「菊川」徒歩11分

号室	賃料		
902	107,000円		
管理費	10,000円		
敷金	なし	礼金	1ヶ月
その他費用	鍵交換費用33,000円、契約事務手数料5,500円(入居時)、にじいるサポート24/火災保険付き2,200円(月額)、室内抗菌費用16,500円(入居時)		
所在地	〒130-0022 東京都墨田区江東橋1丁目2-4		
構造・階建	RC 9階部分 / 12階		
築年月	2018年4月	専有面積	29.39㎡
間取り	1K	開口向き	北
契約期間	定借借家1年	更新料	1ヶ月(新賃料)
保険		更新事務手数料	1ヶ月
保証会社	にじいるライフ 保証料(初回契約時)80%、保証料(月額)1%、最低月額保証料1000円～+決済サービス料550円税込		
退去予定日	2024年5月25日	入居時期	2024年6月上旬
備考	・退去時クリーニング代賃料1ヶ月相当 ・解約予告2ヶ月前 ・短期解約違約金有 1年未満解約の場合、賃料・管理費総額1ヶ月分 ・日本国籍の方のみ、法人契約不可 ・ペット飼育時、礼金1ヶ月増額※小型犬1匹または猫1匹まで		

・BS/CS(要確認)・インターネット無料(要確認)・駐輪場/バイク置場(空要確認)・退去前の申込は先行契約です・入居時、貸主指定引越し業者利用必須※利用無しの場合は申込受付できかねます・空室物件は原則お申込から2週間以内での賃料発生日設定となります

新宿本店

新宿区新宿3-21-4新宿ニューワールドビル1階  
 TEL: 03-6279-2032



みずべや  
 水商売のお部屋



あずま通り店

新宿区歌舞伎町1-8-3良川ビル2階  
 TEL: 03-6205-5732

# ZOOM錦糸町North 603

物件種別	間取り	賃料	管理費等
マンション	1K	108,000円	12,000円

敷金/保証金	108,000円	礼金/権利金	108,000円
敷引/償却金		更新料	1ヶ月(新賃料)
更新事務手数料			
その他費用	<small>[-一時金] 鍵交換費用(税込): 33,000円                  [月次費用] 家財保険+付帯サービス(税込): 1,735円                  (備考) ■契約時: 当月分+翌月分の賃料・管理費をお支払い頂きます ■ペット飼育時: 敷金1ヶ月追加(別途飼育相則参照・要申請書) ■解約時: ルームクリーニング費用及び借主負担分の原状回復費用をお支払い頂きます</small>		
物件所在地	東京都墨田区横川5丁目1-5		
交通	東京メトロ半蔵門線 錦糸町駅 徒歩9分 中央・総武線各停 錦糸町駅 徒歩12分 東京メトロ半蔵門線 押上駅 徒歩9分		
間取り詳細	6階: 洋室 8.10畳		
構造	鉄筋コンクリート 6階 / 6階建		
面積	26.15㎡	向き	西
築年月	2021年9月28日	契約期間	普通借家契約 2年
退去日	2024年5月24日	入居時期	2024年6月中旬
駐車場	要問合せ 駐輪場 バイク置き場		
設備	2口ガス 浴室換気乾燥機 追焚 温水洗浄便座 独立洗面台 脱衣室 エアコン		
入居諸条件	ペット可		
損害保険			
保証会社	必須 トーシンライフ、オリコフォレントインシュア、全保連/保証料: 初回=賃料等×50%、月額=賃料等×1%		
備考	■自転車: 月額500円 バイク: 月額2,000円(契約時2年分一括払い ※台数要確認) ■部屋タイプ: C ■外国籍相談可(申込条件: 在留カード必須、日本語読み書き出来る方、連帯保証人必須: 日本人又は永住者) ■大手法人保証会社未加入時: 敷金・礼金を各1ヶ月追加 ◆内見予約は『スマート内覧』◆		

### 外観



### その他

### 間取り図



※図面と異なる場合は現況を優先となります。

**新宿本店**

新宿区新宿3-21-4新宿ニューターワビル1階  
TEL: 03-6279-2032



**みずべや**  
水商売のお部屋



**あずま通り店**

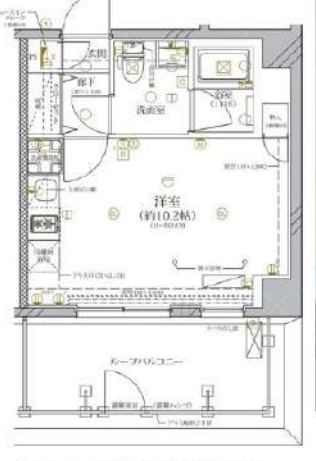
新宿区歌舞伎町1-8-3良川ビル2階  
TEL: 03-6205-5732

物件種目	新築 分譲賃貸マンション	
駅名	蔵前・両国	
タイプ	1R・1K	
賃料	108,500~120,000円	
敷金	無	礼金 1ヶ月
保証会社	ニホスRoomID 初回40% 月次原価料:1%/月	
名称	ディアレイシャス本所蔵前	
管理費等	8,000円	
契約期間	2年間	
所在地	東京都墨田区本所1丁目8-11	
交通	都営大江戸線「蔵前」駅徒歩7分 都営大江戸線「両国」駅徒歩8分 都営浅草線「本所吾妻橋」駅徒歩16分	
建物構造	RC造(鉄筋コンクリート造)地上8階建	
専有面積	A,Bタイプ25.71㎡ 0F 廊下-A 2.48㎡ B 3.89㎡ C 2.83㎡ Dtype 26.63㎡ Etype 26.37㎡ 1F 廊下-D,E 8.43㎡	
築年月	2024年4月	竣工日 2024年
状況	空室	入居可能予定日 即入居可
設備等	エアコン、バス・トイレ別、洗面化粧台、カラーセンター付インターホン、防犯カメラ、電子防犯機、6畳エアコン、クローゼット、ソファ、ソファテーブル、冷蔵庫(2ドア)、洗濯機、コーキング、専用洗濯機置き場、バルコニー、カギ付オートロック、防犯カメラ、インターネット接続、Wi-Fi完備(専用サーバーあり)、メールボックス、宅配ボックス、郵便物受け入れ機(24時間稼働)、駐輪場、バイク置き場、非常口警報の取り扱いには必ず事前連絡ください。	
備考	■基本月謝(管理費・礼金) 1R/1K 2室 18,000円 <3室>24 2室付(廊下付)2室 19,500円(6室) 契約毎のクリーニング代:5500円/棟 更新料:新築1ヶ月 契約更新料無料:11,000円/棟	
建物管理	株式会社レイシャス(運営管理) TEL:03-6880-1049	

\*図面と実況とが相違ある場合は実況を優先いたします。

◎新築分譲賃貸マンション◎

- ★インターネット無料 Wi-Fi完備★
- ★24時間ゴミ捨て可能★
- ★エレベーター 宅配BOX★
- ★バス・トイレ別 独立洗面台★



D ■住居専有面積/26.63㎡(約8.63坪)  
\*共用廊下3㎡(面積)2.55㎡  
E ■バルコニー面積/8.43㎡(約2.55坪)



	D 801	E 802
8F	120,000	120,000
	26.63㎡ 1R	26.37㎡ 1R
	A701	B702 C703
7F	116,500	113,500 116,500
	25.71㎡ 1K	25.71㎡ 1R 25.71㎡ 1R
	A601	B602 C603
6F	115,500	112,500 115,500
	25.71㎡ 1K	25.71㎡ 1R 25.71㎡ 1R
	A501	B502 C503
5F	114,500	111,500 114,500
	25.71㎡ 1K	25.71㎡ 1R 25.71㎡ 1R
	A401	B402 C403
4F	113,500	110,500 113,500
	25.71㎡ 1K	25.71㎡ 1R 25.71㎡ 1R
	A301	B302 C303
3F	112,500	109,500 112,500
	25.71㎡ 1K	25.71㎡ 1R 25.71㎡ 1R
	A201	B202 C203
2F	111,500	108,500 111,500
	25.71㎡ 1K	25.71㎡ 1R 25.71㎡ 1R
1F	BNT・駐輪場・管理室	
	管理室 ROOM#	

各タイプの間取り

※浴槽幅寸のサイズが浴室タイプによって異なります、  
内覧時にサイズの確認をお願いいたします。

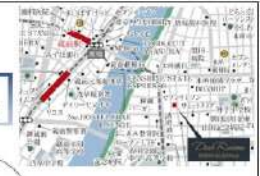


A ■住居専有面積/25.71㎡(約7.77坪)  
\*共用廊下3㎡(面積)2.55㎡  
E ■バルコニー面積/2.48㎡(約0.75坪)

B ■住居専有面積/25.71㎡(約7.77坪)  
\*共用廊下3㎡(面積)2.55㎡  
E ■バルコニー面積/3.89㎡(約1.11坪)

C ■住居専有面積/25.71㎡(約7.77坪)  
\*共用廊下3㎡(面積)2.55㎡  
E ■バルコニー面積/2.83㎡(約0.85坪)

E ■住居専有面積/26.37㎡(約7.92坪)  
\*共用廊下3㎡(面積)2.55㎡  
E ■バルコニー面積/8.43㎡(約2.55坪)



# 貸マンション

## 両国駅

A I F L A T 両国 0301

間取り  
1K

専有面積  
26.35㎡

築年月  
2021年11月



### チェックポイント！

主要採光面：南向き、浴室乾燥機、トイレ、2口コンロ、システムキッチン、収納スペース、室内洗濯機置場、都市ガス、フローリング、エアコン、CS、BS端子、インターネット対応、モニタ付オートロック、防犯カメラ、バルコニー、エレベーター、宅配BOX



物件種目	貸マンション
最寄駅	両国
間取タイプ	1K
賃貸条件	賃料 117,000円
	礼金なし 敷金なし 保証金なし

物件所在地	東京都墨田区亀沢1丁目		
交通	都営大江戸線 両国 徒歩4分		
建物	建物名	A I F L A T 両国 0301	
	構造・規模	RC 10階建/3階部分	
	使用部分積	26.35㎡	
	間取内訳	洋8	
築年月	2021年11月	契約期間	2年
管理費等	なし 共益費 10,000円/月 雑費なし		
駐車場	なし		
現況	居住中	入居可能時期	2024年5月1日予定
設備	浴室乾燥機、トイレ、2口コンロ、システムキッチン、収納スペース、室内洗濯機置場、都市ガス、フローリング、エアコン、CS、BS端子、インターネット対応、モニタ付オートロック、防犯カメラ、バルコニー、エレベーター、宅配BOX		
保険等	要 2年19,000円		
備考	■敷金・礼金無し！ネット無料！【敷地内駐 更新料：新賃料1ヶ月 賃貸保証：加入要 エボス 要相談 利用駅1：JR総武・中央線 両国 徒歩10分 利用駅2：都営新宿線 森下 徒歩13分		

この図面は物件情報の一部を抜粋して掲載しております。（現況優先）  
入居日・引渡日変更や付帯条件、別途料金等が発生する場合がありますのでご確認ください。

at home

infosheet 物件番号 10033115065

新宿本店 新宿区新宿3-21-4新宿ニュータワービル1階  
TEL：03-6279-2032



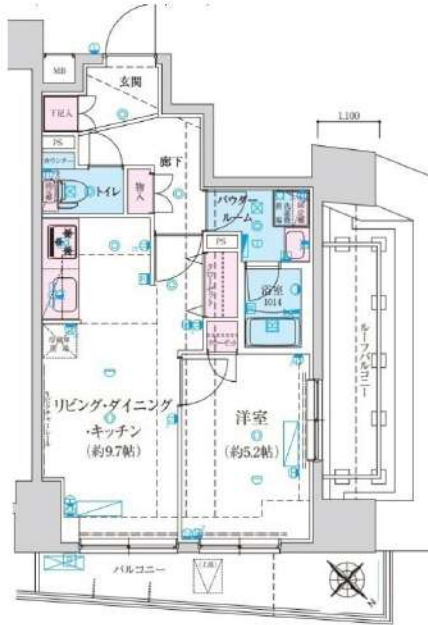
みずべや  
水商売のお部屋



あずま通り店 新宿区歌舞伎町1-8-3良川ビル2階  
TEL：03-6205-5732

# リヴェシティ墨田イースト

AD100 貸主指定引越業者利用必須 外国籍不可



※現況と図面に相違がある場合は、現況優先となります。

京成押上線「八広」徒歩1分  
京成押上線「四ツ木」徒歩15分  
東武伊勢崎・大師線「東向島」徒歩16分

号室	賃料
603	126,500円

管理費	10,000円		
敷金	なし	礼金	1ヶ月
その他費用	鍵交換費用33,000円、契約事務手数料5,500円(入居時)、にじいるサポート24/火災保険付き 2,200円(月額)、室内消費代22,000円(入居時)		
所在地	〒131-0041 東京都墨田区八広6丁目31-10		
構造・階建	RC 6階部分 / 7階		
築年月	2023年6月	専有面積	38.53㎡
間取り	1LDK	開口向き	北東
契約期間	普通借家2年	更新料	1.5ヶ月(新賃料)
保険		更新事務手数料	5500円税込み
保証会社	にじいるライフ 保証料(初回契約時)80%、保証料(月額)1%、最低月額保証料1000円〜+決済サービス料550円税込		
退去予定日	2024年6月25日	入居時期	2024年7月上旬
備考	<ul style="list-style-type: none"> <li>・退去時クリーニング代賃料1ヶ月相当</li> <li>・解約予告2ヶ月前</li> <li>・短期解約違約金有 1年未満解約の場合、賃料・管理費総額1ヶ月分</li> <li>・日本国籍の方のみ、法人契約不可</li> <li>・ペット飼育時、礼金1ヶ月増額/契約時 ※小型犬1匹または猫1匹まで</li> </ul>		

・BS/CS(要確認)・インターネット無料(要確認)・駐輪場/バイク置き場(要空確認)  
・退去前の申込は先行契約です・入居時、貸主指定引越業者利用必須 ※利用無しの場合は申込受付できかねます・空室物件は原則お申込から2週間以内での賃料発生日設定となります

新宿本店 新宿区新宿3-21-4新宿ニューターワビル1階  
TEL : 03-6279-2032



みずべや  
水商売のお部屋



あずま通り店 新宿区歌舞伎町1-8-3良川ビル2階  
TEL : 03-6205-5732

# 貸マンション

## 菊川駅

ロイジェント菊川 1002

間取り  
1LDK

専有面積  
28.98㎡

築年月  
2023年02月



### チェックポイント！

フリーレント：1ヶ月(成約家賃+共益費1ヶ月)、主要採光面：西向き、ベット相談、二人入居可、高齢者相談、外観  
タイル張り、24時間換気システム、B・T別、浴室乾燥機、温水洗浄便座、洗面台、シャワー付洗面化粧台、洗面所独  
立、ガスコンロ付、2口コンロ、システムキッチン、クローゼット、照明器具、室内洗濯機置場、給湯、都市ガス、複層ガ  
ラス、フローリング、エアコン、C S、B S端子、インターネット対応、インターネット使用料無料、ダブルロックド  
ア、オートロック、モニタ付オートロック、ディンプルキー、防犯カメラ、バルコニー、エレベーター、宅配BOX



物件種目	貸マンション
最寄駅	菊川
間取タイプ	1LDK
賃料	127,000円
賃貸条件	礼金なし 敷金なし 保証金なし

物件所在地	東京都墨田区菊川2丁目 9-2		
交通	都営新宿線 菊川 徒歩2分		
建物	建物名	ロイジェント菊川 1002	
	構造・規模	RC 12階建/10階部分	
	使用部分積	28.98㎡	
	間取内訳	L0 洋0	
築年月	2023年02月	契約期間	2年
管理費等	なし 共益費 15,000円/月 雑費なし		
駐車場	なし		
現況	居住中	入居可能時期	2024年5月31日予定
設備	B・T別、浴室乾燥機、温水洗浄便座、洗面台、シャワー付洗面化粧台、洗面所独立、ガスコンロ付、2口コンロ、システムキッチン、クローゼット、照明器具、室内洗濯機置場、給湯、都市ガス、複層ガラス、フローリング、エアコン、C S、B S端子、インターネット対応、インターネット使用料無料、ダブルロック...		
保険等	要		
備考	保証金償却・付帯費用がございますので必ずお問合せください。 更新料：新賃料1.5ヶ月 賃貸保証：加入要 貸主指定保証会社 第1：イントラスト 初回40% 年10,000円 2番手以降保証会社あり↓↓ 利用駅1：都営大江戸線 森下 徒歩7分 利用駅2：東京メトロ半蔵門線 清澄白河 徒歩11分		

この図面は物件情報の一部を抜粋して掲載しております。(現況優先)  
入居日・引渡日変更や付帯条件、別途料金等が発生する場合がありますのでご確認ください。

at home

infosheet 物件番号 10713979073

新宿本店 新宿区新宿3-21-4新宿ニュータウンビル1階  
TEL：03-6279-2032



みずばや  
水商売のお部屋



あずま通り店 新宿区歌舞伎町1-8-3良川ビル2階  
TEL：03-6205-5732



# パティナー曳舟 601

物件種別	間取り	賃料	管理費等
マンション	1LDK	132,000円	22,000円

## 【Wi-Fiインターネット無料!※FGBB】ペット可 高級分譲賃貸マンション

【Wi-Fiインターネット無料!※FGBB】ペット可 高級分譲賃貸マンション

外観



その他



※図面と異なる場合は現況を優先となります。

間取り図



敷金/保証金	132,000円	礼金/権利金	132,000円
敷引/償却金	132,000円	更新料	1.5ヶ月(新賃料)
更新事務手数料			
その他費用			
物件所在地	東京都墨田区八広2丁目38-11		
交通	京成押上線 京成曳舟駅 徒歩12分 東京メトロ半蔵門線 押上駅 徒歩22分 東武亀戸線 小村井駅 徒歩10分		
間取り詳細	LDK 10.30畳		
構造	鉄筋コンクリート 6階 / 10階建		
面積	40.72㎡	向き	南東
築年月	2017年6月	契約期間	普通借家契約 2年
退去日		入居時期	2024年5月10日
駐車場	駐輪場 バイク置き場		
設備	浴室乾燥, ガス給湯, バス・トイレ別, CS, シャワー, 2口コンロ, ガスキッチン, 温水洗浄便座, エアコン, 洗面所独立, 室内洗濯機置場, 押入, BS, ウォークインクローゼット, モニタ付オートロック, システムキッチン, ネット使用料不要, クローゼット, フローリング, トイレ有, ガスコンロ, ユニットバス, ガスコンロ設置済, バス有, シューズボックス, 洗面化粧台, TVインターホン, メールボックス, デザイナーズ, エレベーター, 外壁タイル張り, 宅配BOX		
入居諸条件	ペット可, 事務所不可, 二人入居可		
損害保険	要 25,000円(2年)		
保証会社	可 保証会社必須/～50%		
備考	■入居中サポート/21450円 ■抗菌代/17600円 ■事務手数料/11000円 ■保証会社必須/～50% ■保険/25000円 ■鍵費用/25300円 ■契約期間(2年普借)※違約金有☆AZPの賃料+1万円でスーパーゼロプラン適用★0 ■ペット飼育時条件有		

新宿本店

新宿区新宿3-21-4新宿ニュータウンビル1階  
TEL: 03-6279-2032



みずのべや  
水商売のお部屋

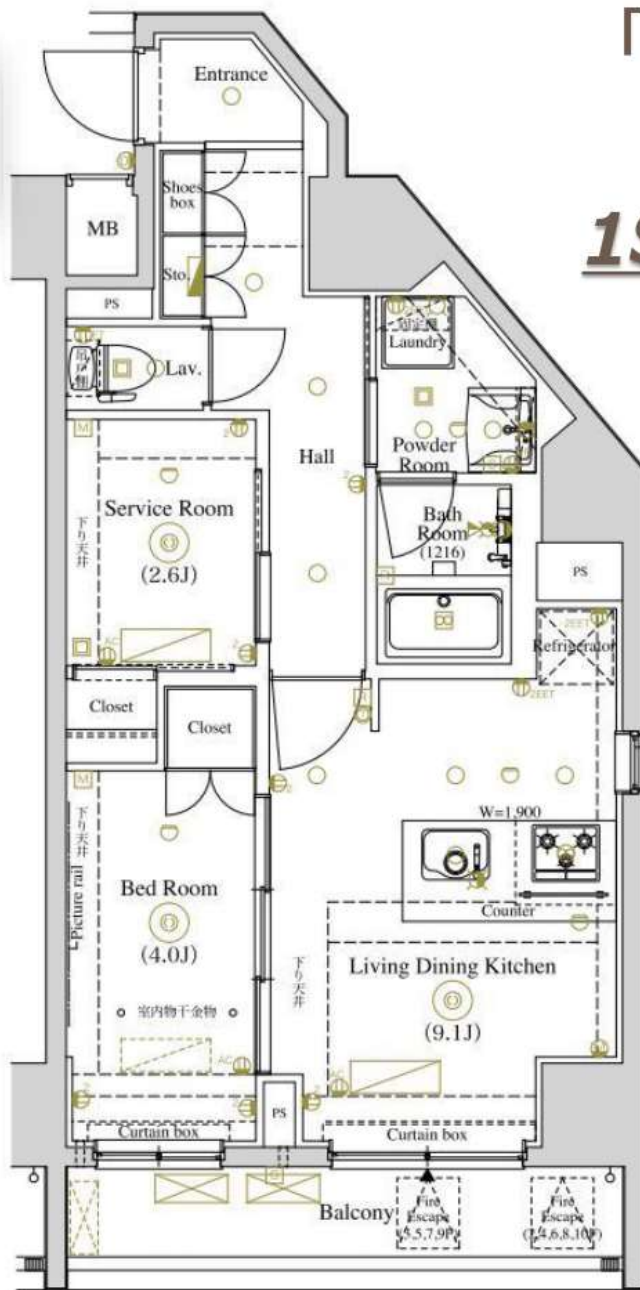


あずま通り店

新宿区歌舞伎町1-8-3良川ビル2階  
TEL: 03-6205-5732



★ペット飼育可★  
 小型犬又は猫計1匹迄  
 敷金1ヶ月追加  
 (退去時償却)



「アークマーク東向島AZ」

賃料 **138,000円**

**1SLDK** 専有面積 43.97㎡  
 管理費 20,000円

**禁煙者限定**

契約条件

敷金 : 1ヶ月(退去時償却)

礼金 : 無

普通借家契約2年

- ・保証会社要 (ルームバンクインシュア他)
- ・退去時清掃費 55,000円 (退去時)
- ・家財保険2年 23,000円
- ・書類作成費 22,000円
- ・ダルマサポート 2,000円 (月額)
- ・1年未満の解約で違約金賃料総額の2ヶ月分
- ・1年以上2年未満の解約で同1ヶ月分

物件概要

- 所在 : 東京都墨田区東向島4-20-16
- 構造 : RC造地上10階建
- 所在階 : 6階 605号室
- 建築年月 : 2024/3
- 建物管理 : アセットコミュニティ (連絡先03-5322-3366)
- 更新料 : 新賃料1ヶ月
- 更新事務手数料 : 新賃料0.5ヶ月
- 管理形態 : 全部委託 巡回
- 開口向き : 東
- 入居開始 : 即

上図面と現地が異なる場合は現地を優先します

共用設備

- ・オートロック
- ・24時間ゴミ出し可
- ・宅配ボックス
- ・敷地内ゴミ置き場
- ・防犯カメラ
- ・駐輪場
- (空状況は建物管理に要確認)

専用設備

- ・TVモニター付インターホン
- ・温水洗浄機能付きトイレ
- ・システムキッチン (ガス3口)
- ・浴室換気乾燥機
- ・追い焚き
- ・エアコン
- ・独立洗面台
- ・インターネット無料

東武スカイツリーライン

「東向島」駅  
 徒歩 5分

京成押上線

「京成曳舟」駅  
 徒歩 12分

新宿本店 新宿区新宿3-21-4新宿ニューワールドビル1階  
 TEL : 03-6279-2032



みずべや  
 水商売のお部屋



あずま通り店 新宿区歌舞伎町1-8-3良川ビル2階  
 TEL : 03-6205-5732

# 貸マンション

## 両国駅

メインステージ両国11(メインステージリョウゴクツウ) 0404

間取り  
1LDK

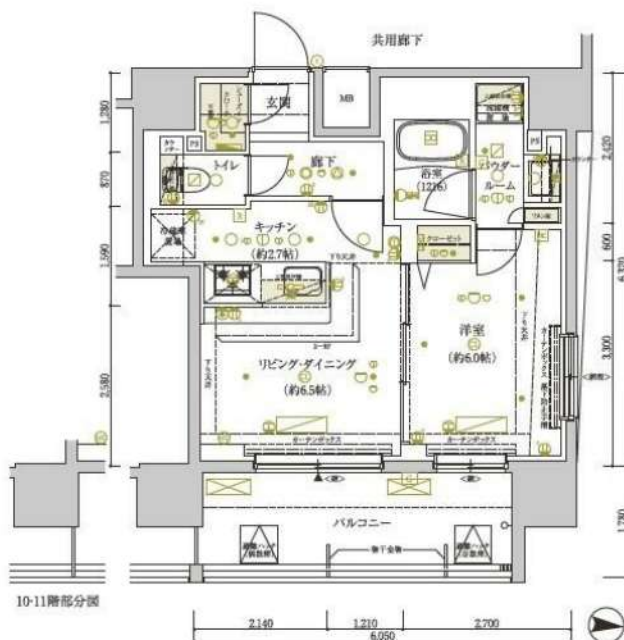
専有面積  
41.11㎡

築年月  
2018年04月



### チェックポイント!

事務所使用不可,楽器不可,ペット相談,二人入居可,常時ゴミ出し可能,分譲タイプ,24時間換気システム,浴室乾燥機,洗面所独立,クローゼット,都市ガス,エアコン,CS,B S端子,オートロック,防犯カメラ,エレベーター,宅配BOX



物件種目	貸マンション
最寄駅	両国
間取タイプ	1LDK
賃貸条件	賃料 155,000円 礼金1ヶ月 敷金なし 保証金なし

物件所在地	東京都墨田区緑1丁目27番9		
交通	都営大江戸線 両国 徒歩2分		
建物	建物名	メインステージ両国11(メインステージリョウゴクツウ) 0404	
	構造・規模	RC 12階建/4階部分	
	使用部分積	41.11㎡	
	間取内訳		
築年月	2018年04月	契約期間	2年
管理費等	20,000円/月 共益費なし 雑費なし		
駐車場			
現況	居住中	入居可能時期	2024年5月下旬予定
設備	浴室乾燥機,洗面所独立,クローゼット,都市ガス,エアコン,CS,B S端子,オートロック,防犯カメラ,エレベーター,宅配BOX		
保険等	要 2年20,000円		
備考	ペット可(敷1)引越し業者指定保証会社必須(セゾン)退去時要清掃代解約予告50日前 退去時鍵交換費(契約時請求):22,000円 AMLクラブサポート費(契約時請求):16,500円 クリーニング費(退去時請求):55,000円 更新料:新賃料1.5ヶ月 賃貸保証:加入要 賃料総額の5.0%~ 利用駅1:JR総武・中央線両国 徒歩5分 利用駅2:都営大江戸線森下 徒歩10分		

この図面は物件情報の一部を抜粋して掲載しております。(現況優先)  
入居日・引渡日変更や付帯条件、別途料金等が発生する場合がありますのでご確認ください。

at home

infosheet 物件番号 10815392032

新宿本店 新宿区新宿3-21-4新宿ニューワールドビル1階  
TEL: 03-6279-2032



みずべや  
水商売のお部屋



あずま通り店 新宿区歌舞伎町1-8-3良川ビル2階  
TEL: 03-6205-5732

# 【築浅】プレール・ドゥーク錦糸公園NORTH 509号室

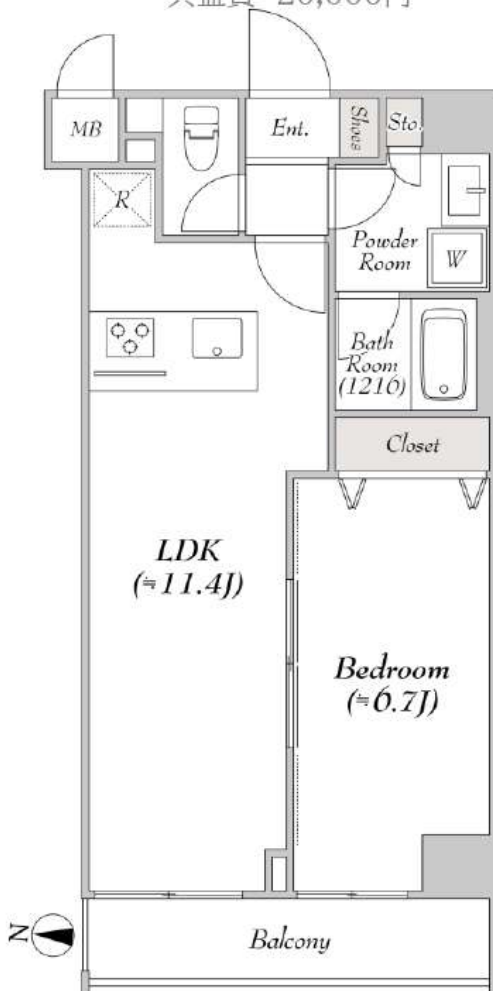
JR中央・総武線『錦糸町』駅 徒歩11分  
東京メトロ半蔵門線『錦糸町』駅 徒歩10分

**敷金礼金0円！ペット飼育可！外国籍相談可能！※海外審査可**

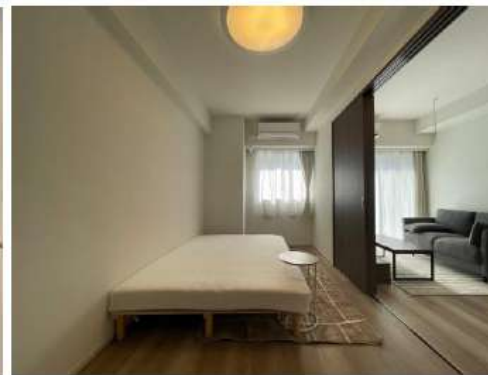
名称	プレール・ドゥーク錦糸公園 NORTH		
所在地	〒130-0003 東京都墨田区横川5丁目2-11		
敷金	0ヶ月	礼金	0ヶ月
専有面積	40.95㎡	間取り	1LDK
フリーレント	1ヶ月分(賃料共益費)		
入居時期	内見可能 入居日相談		
竣工	2022年5月		
構造・階建	RC造 地上7階建て		
契約期間	普通借家契約 2年		
更新料	新賃料の1ヶ月分		
火災保険	要加入 24,000円(2年)		
保証会社	★新日本、オリコ、日本セーフティー(相談) 全保連(相談)、エポスGTN ※初回月額総賃料の50%~(月額1%~)		
駐車場	満車	駐輪場	550円(税込)/月
バイク置き場	5,500円(税込)/月 400CC迄	ペット	可(敷金1ヶ月追加退去時償却)
その他	退去時ハウスクリーニング代 52,800円(退去時) 退去時エアコンクリーニング代 11,000円/台(退去時) 鍵交換代33,000円(契約時) 短期解約違約金:1年未満の解約は賃料管理費総額2ヶ月分 解約予告:1ヶ月前 ※図面と現況が異なる場合は現況優先		
設備	<input type="checkbox"/> 宅配ボックス <input type="checkbox"/> ガス:都市 <input type="checkbox"/> ペット可 <input type="checkbox"/> バストイレ別 <input type="checkbox"/> エアコン <input type="checkbox"/> 追焚機能付きバス <input type="checkbox"/> 室内洗濯機置き場 <input type="checkbox"/> インターネット無料 <input type="checkbox"/> TVモニター付きドアホン <input type="checkbox"/> システムキッチン <input type="checkbox"/> シューズボックス <input type="checkbox"/> ガスコンロ2口 <input type="checkbox"/> 浴室乾燥 <input type="checkbox"/> 独立洗面台 <input type="checkbox"/> 洗浄便座 <input type="checkbox"/> オートロック		

賃料 174,000円

共益費 20,000円



【C-2タイプ】1LDK 40.95㎡



※法人契約の場合は礼金1ヶ月要、FR0ヶ月、短期違約金相談

※現況と図面に相違がある場合は現況優先になります。

新宿本店 新宿区新宿3-21-4新宿コートワビル1階  
TEL: 03-6279-2032



みずべや  
水商売のお部屋



あずま通り店 新宿区歌舞伎町1-8-3良川ビル2階  
TEL: 03-6205-5732