

プレール日本橋三番館

住み替え応援システムRe・Room
家賃でポイントがたまる！
住み替えで使ってお得！

安心管理システム24時間管理
学生・女性にオススメ

馬喰横山・東日本橋駅徒歩2分！オートロック付マンション！

インターネット月額基本使用料無料(BBM-NET)

ペット相談可(小型犬または猫1匹、敷金2ヶ月)



新生活応援
賢く手軽に始める新生活！
家電リース

お得で！家電は安心の4点セットをご用意しております。

新生活応援家電リースサービス
新生活応援家電リースサービス
新生活応援家電リースサービス

新品 月額 **5,500円**
中古 月額 **4,400円**

木下の賃貸 友の会
詳細はこちら▶



※図面と現況が異なる場合には現況を優先とします。

ACCESS		
都営浅草線 東日本橋駅 徒歩2分		
都営新宿線 馬喰横山 徒歩2分		
JR総武線 馬喰町 徒歩5分		
704号室	賃料 85,000円	
	管理費 8,000円	
	敷金 0ヶ月 礼金 1ヶ月	
OUTLINE		
間取り	1K タイプ	
入居日	2024年05月下旬	
専有面積	23.16㎡	
「木下の賃貸」友の会費 1,980 円(税込)/月額		
所在地	東京都中央区東日本橋3丁目5-16	
構造	RC造	
竣工日	2002年05月	
規模	10階建7階	
総戸数	56戸	
駐車場施設	無	
空き	無	
駐輪場施設	有	
空き	要確認	
駐車場敷金	なし	
駐車場賃料		
ペット飼育	相談	
ペット飼育の場合の敷金	敷金2ヶ月	
方位	南東	
ガス	※CDエナジーダイレクト推奨	
電	※CDエナジーダイレクト推奨	
建物管理会社	株式会社キノシタコミュニティ	
LEASE CONDITION		
契約期間	2年	
更新料	新賃料 1.25 ヶ月	
解約予告	1ヶ月前 に文書で当社宛に通知	
鍵交換費	27,500 円(税込)	
消毒代	26,400 円(税込)	
定額ルームクリーニング代	63,800 円(税込)	
EQUIPMENT		
オートロック	洗濯機置場	バルコニー
エレベーター	浴室乾燥機	CATV
TVモニター付きインターフォン	洗浄機能付暖房便座	BSアンテナ
宅配ボックス	追い焚き	CSアンテナ
ガスコンロ	居室床材フローリング	カーシェアリング
IHクッキングヒーター	エアコン	
独立洗面台	浄化槽	
備考	①保証会社加入必須。木下グループ保証:初回保証料80%、利用手数料月額550円(税込)、継続保証委託料20,000円(2年毎)	
	②木下の賃貸友の会加入必須。入居者補償制度、住まいのトラブル緊急サポート等のサービスを提供。月額1,980(税込)円~/法人プラン月額990円(住まいのトラブル緊急サポートのみ)	
	③定額ルームクリーニング代63,800円(税込)~	
	④CATV、BS・CS110、インターネット等(導入されているか否かは要確認)には別途契約、費用がかかります。	
	⑤BBM-NET完備。月額基本使用料は無料ですがオプションサービス(物件により利用できない場合があります)には別途費用がかかります。	
	⑥契約時、消毒代26,400円(税込)がかかります。	

新宿本店 新宿区新宿3-21-4新宿ニューターワビル1階
TEL: 03-6279-2032



みずべや
水商売のお部屋



あずま通り店 新宿区歌舞伎町1-8-3良川ビル2階
TEL: 03-6205-5732

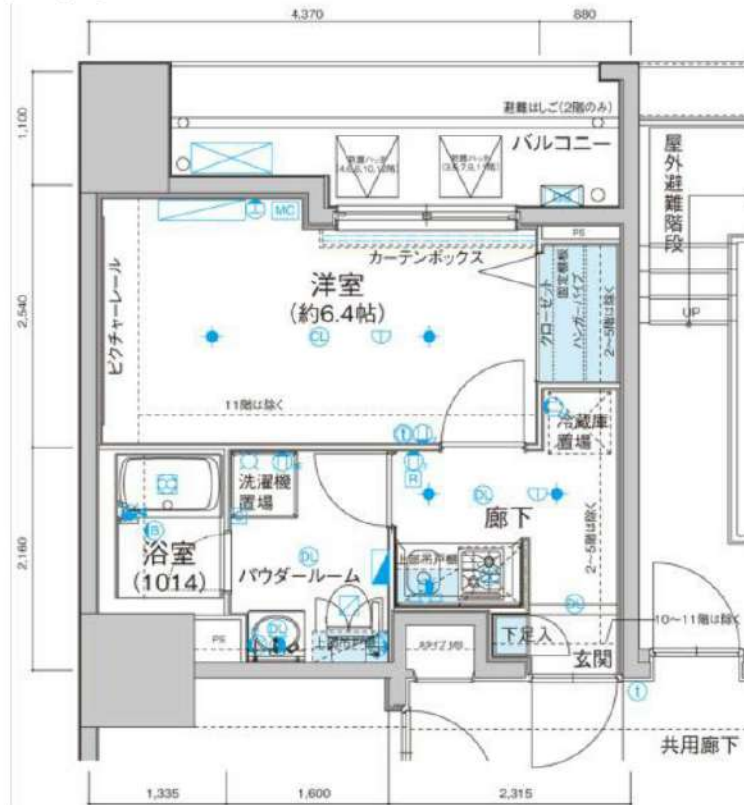
☆最寄り駅徒歩2分の好立地☆

防犯カメラ,耐震構造,耐火構造,外壁タイル張り,分譲タイプ,駅まで平坦,2F以上,オートロック,モニタ付オートロック,ダブルロック,デインプルキー,ダブルデインプルキー,24時間緊急通報システム

【外観】



【間取り図】



※図面と現状が異なる場合は現状優先となります。

賃料	85,000円		
管理費等	20,000円	間取り	1K
敷金	無	礼金	1ヶ月
敷引	-	保証金	-
償却金	-		
建物名	メインステージ住吉		
物件種別	マンション	号室	1101号室
建物所在地	東京都江東区住吉2丁目2-8		
交通	都営新宿線 住吉(東京) 徒歩2分 総武線快速 錦糸町 徒歩17分		
間取詳細	洋室(6.4畳)		
構造・規模	鉄筋コンクリート 13階建 11階		
専有面積	23.76㎡	向き	北
築年月	2009年6月4日	契約期間	2年
入居時期	2024年5月下旬予定	更新料	1.5ヶ月(新賃料)
損害保険	有 16,000円 24ヶ月		
駐車場			
設備	エレベーター, 24時間ゴミ出し可, 風除室, 敷地内ゴミ置き場, 宅配BOX, システムキッチン, 2ロコンロ		
その他費用	[一時金] 鍵交換費(契約時請求): 22,000円 ハウスクリーニング費(退去時請求): 49,500円 AMLクラブサポート費(契約時請求): 16,500円		
入居諸条件	ペット可 事務所不可 楽器等の使用不可 二人相談		
保証会社	必須 賃料総額の50%~		
備考	ペット可(敷1) 引越業者指定有 電力事業者指定有 保証会社必須(セゾン) 退去時要清掃代 解約予告50日前		

情報更新日 2024年4月27日

No.05211101

プレール・ドゥーク銀座EAST

住み替え応援システムRe・Room
家賃でポイントがたまる！
住み替えで使ってお得！

安心管理システム24時間管理
学生・女性にオススメ

オートロック付・バストイレ別！角部屋・二面採光！

4駅4路線が10分圏内！銀座も徒歩圏内！

ペット相談可(小型犬または猫1匹、敷金2ヶ月)



新生活応援
賢く手軽に始める新生活！
家電リース

お得で！家電は安心の4点セットをご用意しております。

新品 月額 **5,500円**
中古 月額 **4,400円**



木下の賃貸 友の会
詳細はこちら▶



※図面と現況が異なる場合には現況を優先とします。

ACCESS

東京メトロ有楽町線 新富町駅 徒歩6分

都営大江戸線 月島 徒歩8分

東京メトロ日比谷線 築地 徒歩9分

301号室

賃料 **93,000円**

管理費 **8,000円**

敷金 **0ヶ月** 礼金 **1ヶ月**

OUTLINE

間取り	1K	タイプ		専有面積	21.64㎡
入居日	2024年05月下旬		内見	不可	
「木下の賃貸」友の会費		1,980 円(税込)/月額			
所在地	東京都中央区湊3丁目12-6				
構造	RC造	規模	10階建3階		
竣工日	2004年09月	総戸数	48戸		
駐車場施設	無	空き	無		
駐輪場施設	有	空き	要確認		
駐車場敷金	なし	駐車場賃料			
ペット飼育	相談	ペット飼育の場合の敷金	敷金2ヶ月		
方位	西	ガス	※CDエナジーダイレクト推奨		
建物管理会社	株式会社キノシタコミュニティ		電気	※CDエナジーダイレクト推奨	

LEASE CONDITION

契約期間	2年	更新料	新賃料	1.25	ヶ月
解約予告	1ヶ月前に文書で当社宛に通知				
鍵交換費	27,500 円(税込)	消毒代	26,400 円(税込)		
定額ルームクリーニング代	63,800 円(税込)				

EQUIPMENT

オートロック	○	洗濯機置場	○	バルコニー	○
エレベーター	○	浴室乾燥機	○	CATV	○
TVモニター付きインターフォン	○	洗浄機能付暖房便座	○	BSアンテナ	○
宅配ボックス	○	追い焚き	○	CSアンテナ	○
ガスコンロ	○	居室床材フローリング	○	カーシェアリング	○
IHクッキングヒーター	○	エアコン	○		
独立洗面台	○	浄化槽	○		

- 備考**
- ①保証会社加入必須。木下グループ保証：初回保証料80%、利用手数料月額550円(税込)、継続保証委託料20,000円(2年毎)
 - ②木下の賃貸友の会加入必須。入居者補償制度、住まいのトラブル緊急サポート等のサービスを提供。月額1,980(税込)円~/法人プラン月額990円(住まいのトラブル緊急サポートのみ)
 - ③定額ルームクリーニング代63,800円(税込)~
 - ④CATV、BS・CS110°、インターネット等(導入されているか否かは要確認)には別途契約、費用がかかります。
 - ⑤契約時、消毒代26,400円(税込)がかかります。

新宿本店 新宿区新宿3-21-4新宿ニューターワビル1階
TEL: 03-6279-2032



みずべや
水商売のお部屋



あずま通り店 新宿区歌舞伎町1-8-3良川ビル2階
TEL: 03-6205-5732

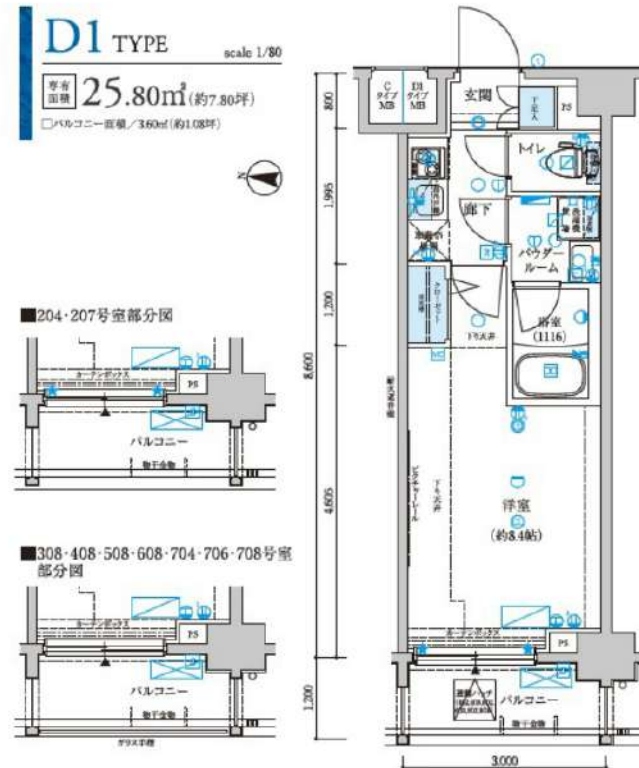
☆人気の森下☆ペット可☆

防犯カメラ,耐震構造,耐火構造,外壁タイル張り,分譲タイプ,駅まで平坦,平坦地,オートロック,モニタ付オートロック,ディンプルキー,ダブルディンプルキー

【外観】



【間取り図】



※図面と現状が異なる場合は現状優先となります。

賃料	95,000円		
管理費等	20,000円	間取り	1K
敷金	無	礼金	1ヶ月
敷引	-	保証金	-
償却金	-		
建物名	メインステーション森下駅前		
物件種別	マンション	号室	0806号室
建物所在地	東京都江東区新大橋3丁目17-1		
交通	都営新宿線 森下(東京) 徒歩4分 東京メトロ半蔵門線 清澄白河 徒歩11分		
間取詳細	洋室(8.4畳)		
構造・規模	鉄筋コンクリート8階建8階		
専有面積	25.8㎡	向き	西
築年月	2014年11月28日	契約期間	2年
入居時期	2024年6月上旬予定	更新料	1.5ヶ月(新賃料)
損害保険	有 16,000円 24ヶ月		
駐車場	要問い合わせ		
設備	エレベーター, 24時間ゴミ出し可, 風除室, 敷地内ゴミ置き場, 宅配BOX, ガスコンロ設置済, 2ロコンロ		
その他費用	[一時金] 退去時鍵交換費(契約時請求): 22,000円 ハウスクリーニング費(退去時請求): 49,500円 AMLクラブサポート(契約時請求): 16,500円		
入居諸条件	ペット可 事務所不可 楽器等の使用不可 二人相談		
保証会社	必須 賃料総額の50%~		
備考	ペット可(敷1) 引越業者当社指定有 電力事業者指定有 退去時要清掃代 解約予告50日前 保証会社必須(セゾン)		

情報更新日 2024年4月27日

No.06460806

新宿本店 新宿区新宿3-21-4新宿ニューターワビル1階 TEL: 03-6279-2032
みずべや 水商売のお部屋
あずま通り店 新宿区歌舞伎町1-8-3良川ビル2階 TEL: 03-6205-5732

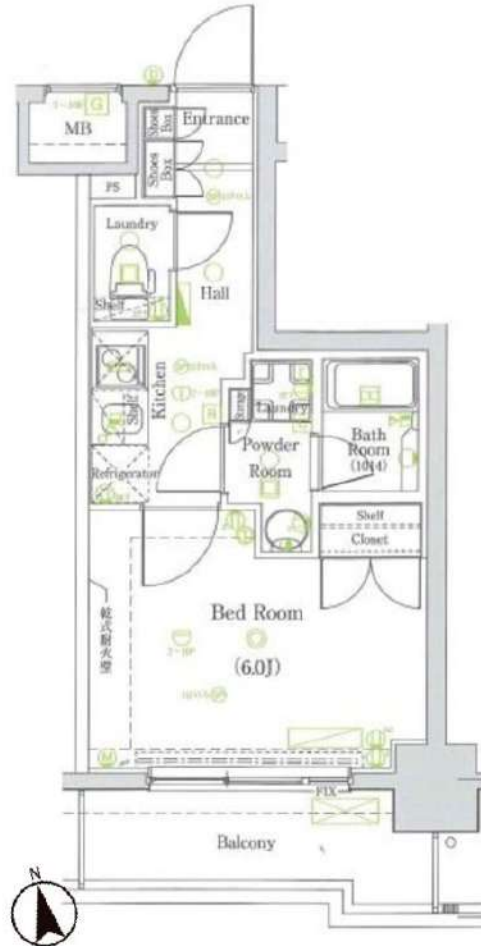
FOR RENT

グラントウールス駅前仲町 502号室

都営大江戸線駅前仲町駅 徒歩8分

東西線木場駅 徒歩8分
京葉線越中島駅 徒歩19分

南向き

TVモニター付
オートロック浴室
乾燥機ペット飼育可能
犬・猫可(小型2匹まで)※保証金
1ヶ月追加宅配
ボックス付

※図面と現況が異なる場合は、現況を優先致します。

分譲賃貸マンション

賃料	99,000円	管理費	10,000円
間取	1K	専有面積	壁芯22.50㎡
保証金	1ヵ月	礼金	0ヵ月
敷金	0ヵ月	更新料	1ヵ月

住居表示	東京都江東区富岡2丁目8-13		
建築構造	鉄筋コンクリート地上11階	所在階	5階
入居日	相談	建物竣工	2011年11月
現況	居住中	退去予定日	2024年6月13日
ペット飼育	可能	くらしーど24	2年16,500円
火災保険料	少額短期保険 2年18,000円～	鍵交換代	22,000円

設備						

備考	■インターネット「Bフレッツ光」(別途契約)		
	■保証金は貸主受領時に全額償却されます。預かり金ではありません。退去時原状回復で借主が負担すべき費用の内、保証金の額までは貸主負担に変更することとし、借主への請求から差し引かれます。		
	■保証会社必須 ■解約2ヶ月前予告		
	■短期解約違約金有		
	■ペット飼育の場合保証金1ヶ月追加		
	■入居審査後、インターネット・電気・ガス・水道のご利用に関し、業者よりお電話させていただきます。		
■駐輪場・駐車場等の確認は共用部管理会社へお問い合わせください。			
■居住中・完成前の物件は全て先行契約になります。			
■共用部管理会社：株日本コミュニティ 03-5366-1222			

保証会社	【初回】賃料+管理費合計の50%	54,500円
第1候補	【月次】賃料+管理費合計の1.5%	1,635円

新宿本店 新宿区新宿3-21-4新宿ニューターワビル1階
TEL: 03-6279-2032



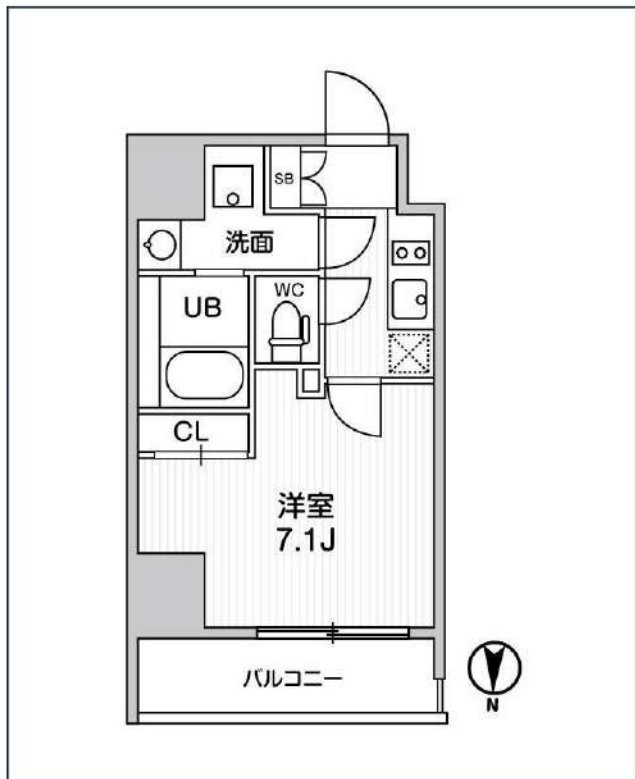
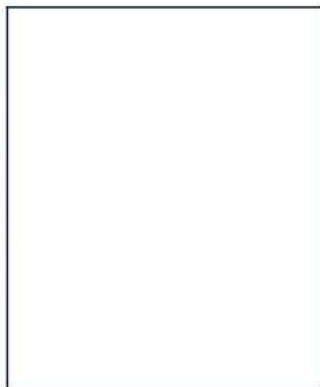
みずべや
水商売のお部屋



あずま通り店 新宿区歌舞伎町1-8-3良川ビル2階
TEL: 03-6205-5732

グラシアプレイス東陽町

東京メトロ東西線「東陽町」徒歩5分



号室	賃料
1301	106,000円

管理費	15,000円		
敷金	なし	礼金	0円
所在地	東京都江東区東陽3丁目22-4		
構造・階建	RC 13階部分 / 地上14階、地下0階		
築年月	2021年11月	総戸数	65
間取り	1K	専有面積	25.19㎡
契約期間	普通借家2年	開口向き	
保険		連帯保証人	指定しない

保証会社			
その他費用	鍵交換費用24,200円 税込、Goodプレミアムα (24Hサポートのみ) 11,000円 税抜(入居時)、住宅総合保険(フレックス)20,000円 非課税(入居時)、Goodプレミアムα 登録料2,000円/税抜(入居時)		

入居時期	2024年5月上旬	退去予定日	—
------	-----------	-------	---

備考	特約等につきましてはGoodリアルエステート仲介会社様専用サイトの部屋詳細をご確認下さい。		
----	---	--	--

オートロック 宅配ボックス 専用ゴミ置き場 浴室乾燥機 ウォシュレット エレベーター 礼金0 楽器可 独立洗面台 洗面所独立 シャンプードレッサー 照明器具
洗濯機置場室内 バス・トイレ別 コンロ2口 システムキッチン エアコン 24H換気システム 下駄箱 防犯カメラ 光ファイバー 集合ポスト フローリング ペランダ・バルコニー

※現況と図面に相違がある場合は、現況優先となります。

新宿本店 新宿区新宿3-21-4新宿ニュータワービル1階
TEL: 03-6279-2032



みずべや
水商売のお部屋



あずま通り店 新宿区歌舞伎町1-8-3良川ビル2階
TEL: 03-6205-5732

更にフリーレント2ヶ月大特典！！（賃料+共益費）
 都会へのアクセス良好×緑豊かな街並み×清澄白河

0307 号室 専有面積 25.44㎡

間取 1DK

賃料 **107,000** 円/月

共益費 10,000 円/月

物件概要

所在地 / 東京都江東区石島3-8
 構造・規模 / 鉄筋コンクリート造 10階建
 総戸数 / 74 戸
 築年月 / 2024年01月23日
 入居日 / 2024年06月16日

契約条件

敷金0ヶ月・礼金0ヶ月

保証会社：①エポス(初回50%・月額1.5%)
 ②オリコ(初回50%・年10,000円)審査順位→①⇒②
 貸主指定賃貸入居者総合保険加入の事(別途費用)
 プレミアムデスク料:16,500円/2年
 鍵交換代:33,000円(税込)
 ※通常清掃費用55,000円(退去時支払い)
 ※早期解約違金2年未満フリーレント分
 ☆キャンペーンは5/末までの成約者様限定
 ★水相談可/風・ホスト・ルームシェア・海外審査不可
 ★兄弟姉妹・婚約者同士相談★外国籍可→社外人&日本語話せる方
 ※入居可能日については状況により変動する可能性があります。
 ※先行契約可能(退去予定日5/16)



※図面と現況が異なる場合、現況優先とさせていただきます。
 ※退去時清掃費用、更新時更新費用等がございます。

Access

東京メトロ半蔵門線
 「清澄白河」 駅徒歩 12分



都営大江戸線
 「清澄白河」 駅徒歩 12分

- カラーTV付オートロックシステム
- 共用部には防犯カメラ設置(6台)
- 監視カメラ付エレベーター
- 防犯サムターン・ダブルロック採用
- 遮音性に優れたフローリング仕上げ
- 室内を快適に保つエアコン設置(1基)
- 温度センサー付2口ガスシステムキッチン
- 雨天・冬は必須！浴室換気乾燥暖房涼風機
- シャンプードレッサー鏡裏収納付独立洗面台
- 清潔な暖房便座付き温水シャワートイレ
- ★Wi-Fiインターネット使い放題
- ↑速度等詳細はTel.0120-988-660
- お湯張り・追い焚き機能付きバス
- 夜間の帰宅でも安心な人感センサーライト
- 居室照明設置済
- CATV※別途費用
- バイク置場・駐車場※空含め要確認
- 駐輪場66台・無料※空要確認
- 24時間利用可能な宅配ボックス
- 24時間利用可能ゴミ置き場



新宿本店 新宿区新宿3-21-4新宿ニュータワービル1階
 TEL: 03-6279-2032



みずびや
 水商売のお部屋



あずま通り店 新宿区歌舞伎町1-8-3良川ビル2階
 TEL: 03-6205-5732

トーシンフェニックス日本橋EAST 607

物件種別	間取り	賃料	管理費等
マンション	2DK	146,000円	12,000円

敷金/保証金	146,000円	礼金/権利金	146,000円
敷引/償却金		更新料	1ヶ月(新賃料)
更新事務手数料			
その他費用	<small>[-一時金] 鍵交換費用(税込): 27,500円 [月次費用] 家財保険+付帯サービス(税込): 1,835円 [備考] ■契約時: 当月分+翌月分の賃料・管理費をお支払い頂きます ■解約時: ルームクリーニング費用及び借主負担分の原状回復費用をお支払い頂きます</small>		
物件所在地	東京都中央区日本橋富沢町11-17		
交通	都営新宿線 馬喰横山駅 徒歩4分 都営浅草線 東日本橋駅 徒歩4分 東京メトロ日比谷線 小伝馬町駅 徒歩5分		
間取り詳細	6階: 洋室 6.80畳, DK 6.60畳, 洋室 5.10畳		
構造	鉄筋コンクリート 6階 / 11階建		
面積	42.97㎡	向き	南西
築年月	2002年10月16日	契約期間	普通借家契約 2年
退去日	2024年5月16日	入居時期	2024年6月上旬
駐車場	駐輪場 バイク置き場		
設備	2口ガス(グリル付) 独立洗面台 脱衣室 浴室換気乾燥機 温水洗浄便座 フローリング 室内洗濯機置場		
入居諸条件	二人入居可		
損害保険			
保証会社	必須 トーシンライフ、オリコフォレントインシュア、全保連/保証料: 初回=賃料等×50%、月額=賃料等×1%		
備考	■民泊利用不可 ■自転車: 月額1,000円 バイク: 月額2,000円 ※要空き確認・2年分一括払い ■部屋タイプ: C2 ■外国籍相談可(申込条件: 在留カード必須、日本語読み書き出来る方、連帯保証人必須: 日本人又は永住者) ■大手法人保証会社未加入時: 敷金・礼金を各1ヶ月追加 ◆内見予約は『スマート内覧』◆		



※図面と異なる場合は現況を優先となります。

新宿本店

新宿区新宿3-21-4新宿ニュータワービル1階
TEL: 03-6279-2032



みずべや
水商売のお部屋



あずま通り店

新宿区歌舞伎町1-8-3良川ビル2階
TEL: 03-6205-5732