

ハーモニーレジデンス大森WEST 707

物件種別	間取り	賃料	管理費等
マンション	1K	77,000円	15,000円

セキュリティも室内設備も充実!ペット可 高級賃貸マンション♪

セキュリティも室内設備も充実!ペット可 高級賃貸マンション♪



敷金/保証金	0円	礼金/権利金	77,000円
敷引/償却金	0円	更新料	1.5ヶ月(新賃料)
更新事務手数料			
その他費用			
物件所在地	東京都大田区大森西5丁目27-9		
交通	京急本線 梅屋敷駅 徒歩4分 京急本線 大森町駅 徒歩5分 京浜東北線 大森駅 徒歩30分		
間取り詳細			
構造	鉄筋コンクリート 7階 / 11階建		
面積	21.56㎡	向き	東
築年月	2013年10月	契約期間	普通借家契約 2年
退去日		入居時期	2024年5月28日
駐車場	駐輪場 バイク置き場		
設備	浴室乾燥, ガス給湯, バストイレ別, CS, シャワー, 2口コンロ, ガスキッチン, 温水洗浄便座, エアコン, 洗面所独立, 室内洗濯機置場, 押入, BS, CATV, モニタ付オートロック, システムキッチン, クローゼット, フローリング, トイレ有, ガスコンロ, ユニットバス, ガスコンロ設置済, バス有, シューズボックス, 洗面化粧台, TVインターホン, デザイナーズ, エレベーター, 外壁タイル張り, 宅配BOX		
入居諸条件	ペット可, 事務所不可, 二人入居可		
損害保険	要 22,000円(2年)		
保証会社	可 保証会社必須~50%(最低保証料5万円)		
備考	<ul style="list-style-type: none"> ■入居中サポート/21450円 ■抗菌代/17600円 ■事務手数料/11000円 ■保証会社必須~50%(最低保証料5万円) ■保険/22000円 ■鍵費用/22000円 ■契約期間(2年普借) ※違約金有 ☆AZPの賃料+1万円でスーパーゼロプラン適用★0 ■ペット飼育時条件有 		

※図面と異なる場合は現況を優先となります。

新宿本店 新宿区新宿3-21-4新宿ニューターワビル1階
TEL: 03-6279-2032

みずべや
水商売のお部屋

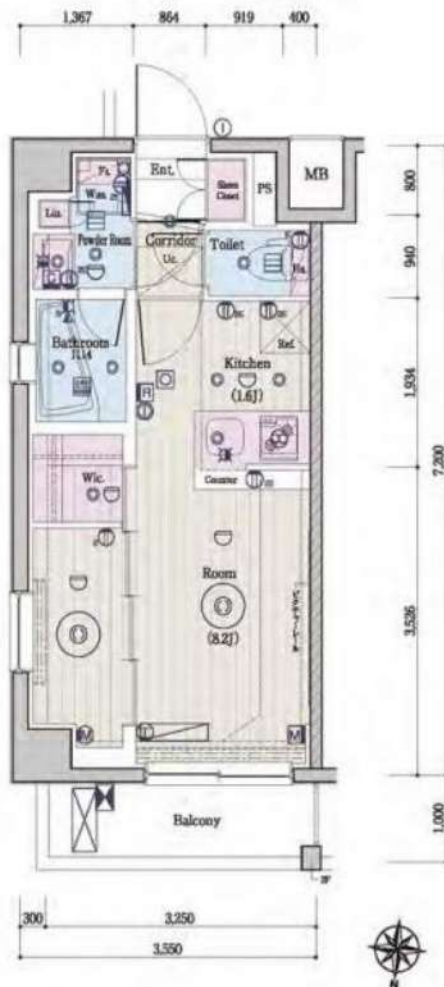
あずま通り店 新宿区歌舞伎町1-8-3良川ビル2階
TEL: 03-6205-5732

メイクスデザイン千鳥町アジュールコート 202号室



池上線『千鳥町』駅 徒歩5分

多摩川線『下丸子』駅 徒歩5分



賃料	77,000円
共益費	15,000円

所在	東京都大田区千鳥3-18-1
建物	構造：鉄筋コンクリート造 所在階：地上9階建 2階部分 総戸数：65戸 築年月：2017年2月
間取り	1K+WIC 25.56㎡ (バルコニー3.55㎡)
賃貸条件	敷金：0ヶ月分 礼金：1ヶ月分 更新料：新賃料1ヶ月分 更新事務手数料：新賃料0.5ヶ月分 現況：5/3解約予定 (先行契約) 入居日：5月下旬頃予定 火災保険：必須 (18,000円～) /2年 保証会社：必須 (新日本信用保証 他) (初回50%～、以降1万円/年) 鍵交換費用：38,500円 (税込) 24時間サポート：16,500円 (税込) /2年 書類作成費用：11,000円 (税込)
設備	エレベーター、宅配ボックス、オートロック、防犯カメラ インターネット (シーファイブ)、BS/110°CS、エアコン TVインターホン、室内洗濯機置場、敷地内ゴミ置場 2口ガスコンロ、独立洗面台、温水洗浄便座、浴室乾燥機
その他	ペット飼育不可 普通借家2年、解約予告2ヶ月前

※図面と現況が異なる場合は現況優先と致します。退去前の申し込みは先行契約となります。

新宿本店 新宿区新宿3-21-4新宿ニュータウンビル1階
TEL: 03-6279-2032



みずべや
水商売のお部屋



あずま通り店 新宿区歌舞伎町1-8-3良川ビル2階
TEL: 03-6205-5732

フェニックス馬込 308

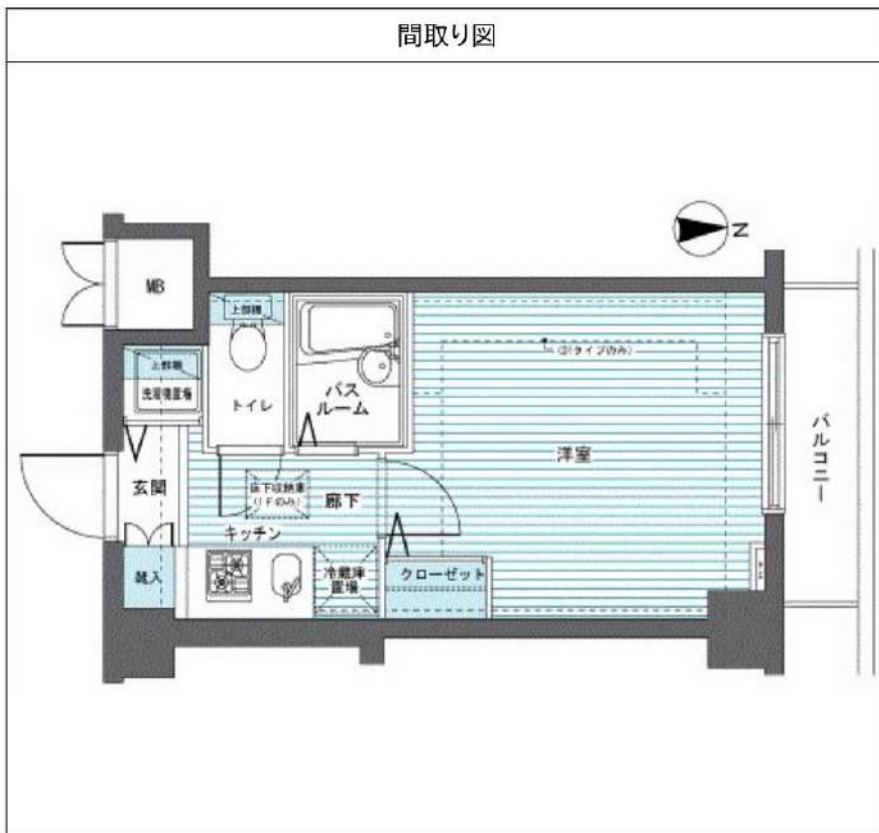
物件種別	間取り	賃料	管理費等
マンション	1K	77,500円	6,000円

敷金/保証金	77,500円	礼金/権利金	77,500円
敷引/償却金		更新料	1ヶ月(新賃料)
更新事務手数料			
その他費用	<small>[-一時金] 鍵交換費用(税込): 27,500円 [月次費用] 家財保険+付帯サービス(税込): 1,735円 (備考) ■契約時: 当月分+翌月分の賃料・管理費をお支払い頂きます ■解約時: ルームクリーニング費用及び借主負担分の原状回復費用をお支払い頂きます</small>		
物件所在地	東京都大田区中馬込1丁目14-11		
交通	都営浅草線 馬込駅 徒歩8分 東急大井町線 荏原町駅 徒歩13分 都営浅草線 西馬込駅 徒歩14分		
間取り詳細	3階: 洋室 6.90畳		
構造	鉄筋コンクリート 3階 / 4階建		
面積	21.60㎡	向き	北
築年月	2008年11月11日	契約期間	普通借家契約 2年
退去日	2024年5月19日	入居時期	2024年6月上旬
駐車場	無 駐輪場 バイク置き場		
設備	2口ガス フローリング エアコン 浴室換気乾燥機 室内洗濯機置場		
入居諸条件			
損害保険			
保証会社	必須 トーシンライフ、オリコフォレントインシュア、全保連/保証料: 初回=賃料等×50%、月額=賃料等×1%		
備考	■民泊利用不可 ■自転車: 月額500円 バイク: 月額1,000円 ※要空き確認・2年分一括払い ■部屋タイプ: D1 ■外国籍相談可(申込条件: 在留カード必須、日本語読み書き出来る方、連帯保証人必須: 日本人又は永住者) ■大手法人保証会社未加入時: 敷金・礼金を各1ヶ月追加 ◆内見予約は『スマート内覧』◆		

外観



その他



※図面と異なる場合は現況を優先となります。

新宿本店 新宿区新宿3-21-4新宿ニューパークビル1階
TEL: 03-6279-2032



みずべや
水商売のお部屋



あずま通り店 新宿区歌舞伎町1-8-3良川ビル2階
TEL: 03-6205-5732

外観



間取り



XEBEC西蒲田

202

賃料	79,000円		
管理・共益費	管理費 15,000円	共益費	0円
間取り	1K	物件種別	マンション
敷金	-	礼金	1.0ヶ月
交通	東急池上線「蓮沼」駅 徒歩 1分 JR京浜東北線「蒲田」駅 徒歩 9分		
物件所在地	東京都大田区西蒲田六丁目31-8		
構造	鉄筋コンクリート造	地上11階建	2階部分
専有面積	23.33㎡	向き	西
築年月	2011年 9月	入居時期	2024年7月中旬
契約期間	2年間（更新可）	原状回復	退去時精算
更新料	新賃料1ヶ月分	更新事務手数料	新賃料0.5ヶ月分+税
損害保険	2年	20,000円	
その他費用	鍵交換代:27500円 安心入居サポート:17600円 引越虫駆除サービス:16500円		
駐車場・駐輪場・バイク置場等の建物設備については下記建物管理会社へお問い合わせ下さい。			
建物管理会社	日神管財 03-5360-2081		
保証会社	必須 (あんしん保証等)	初回保証料、賃料等の合計金額の50% 年間更新料、10,000円	
セールスポイント	ペット可 (成長時体長50cm、体重10kg相当までの犬・猫1匹まで)		
設備	モニター付オートロック 防犯カメラ ディンプルキー 分譲タイプ 管理人室 エレベーター フローリング クローゼット シューズ ボックス ガス2ロコンロ パストイレ別 温水洗浄便座 ガス給湯 室内洗濯機置場 洗面化粧台 浴室換気乾燥機 24h換気有 システム キッチン 敷地内ゴミ置き場 メールボックス エアコン		
備考			

エントランス



室内



キッチン



バスルーム



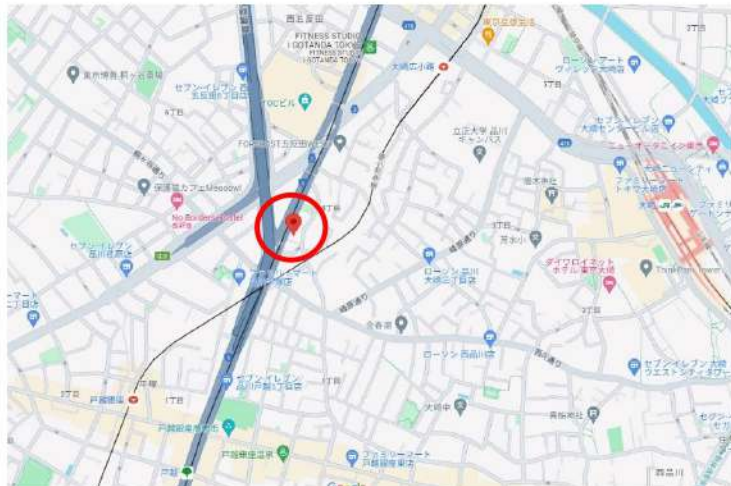
※図面と現状が異なる場合は、現状が優先となります。■申込の際はITAMIDBBにてお願いします。■お部屋は原則として「クリーニング中」以外現状渡しです。■保証会社必須(あんしん保証・ルームバンクインシュアなど複数取扱有)。初回保証料は、賃料等の合計金額の50%。年間更新料は10,000円。但し、大手法人契約の場合で保証会社利用しない場合は敷金1か月分増です。■ペット飼育可の物件でペットを飼育する際は、申込書にその旨(種類・数)を記載。敷金1か月分増(退去時償却)。建物管理規約等により制限があります。また管理規約や使用細則等の違反により賃貸借契約が解除となる場合があります。■建物全館禁煙(電子タバコ含む)です。但し、専有部分においては、退去時に天井壁クロスを張替え(借主全額負担)を事前に承諾します。■短期違約(1年未満・フリーレント)については契約の場合は1年9か月未満)違約金賃料等の1か月分。■解約予告2か月前。更新料、新賃料1か月分。更新事務手数料0.5か月分(税別)。■駐車場・駐輪場・バイク置場については建物管理会社への空き確認を要します。また、お申し込みは原則別途建物管理会社にお申し込み願います。■楽器使用相談物件可の物件の場合、建物管理規約等の制限があります。使用時間、音量について他の居住者様へのご配慮をお願いします。騒音苦情については、契約解除となる場合があります。■退去時にルームクリーニング、エアコンクリーニング等の費用負担があります。■インターネット回線については入居者様ご自身の責任で利用となります。ご希望の回線が建物に導入されていない場合もございます。■空き予定の場合は、先行契約となります。■空予定の物件の場合、室内写真の提供が出来ない場合があります。



スカイコート・ヴィーダ五反田ウエスト 1303号室

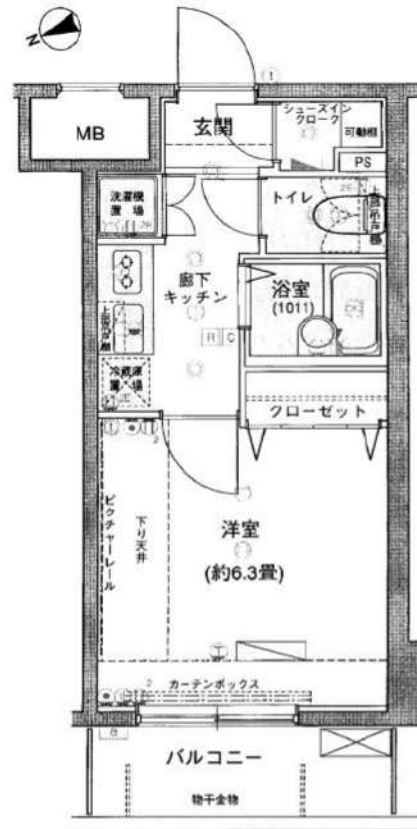


都営浅草線『戸越』駅 徒歩7分
 東急池上線『大崎広小路』駅 徒歩7分
 山手線『五反田』駅 徒歩11分



※図面と現況が異なる場合は現況優先と致します。退去前の申し込みは先行契約となります。

□専有面積/21.93㎡(6.63坪)
 □バルコニー面積/3.65㎡(1.10坪)



賃料	80,000 円
共益費	15,000 円

所在	東京都品川区西五反田8-11-15
建物	構造：鉄筋コンクリート造 所在階：地下1階付地上14階建 13階部分 総戸数：218戸 築年月：2006年8月
間取り	1K 21.93㎡ (バルコニー3.65㎡)
賃貸条件	敷金：0ヶ月分 礼金：1ヶ月分 更新料：新賃料1ヶ月分 更新事務手数料：新賃料0.5ヶ月分 現況：5/26解約予定 (先行契約) 入居日：6月中旬頃予定 火災保険：必須 (18,000円～) /2年 保証会社：必須 (新日本信用保証 他) (初回50%～、以降1万円/年) 鍵交換費用：38,500円 (税込) 24時間サポート：16,500円 (税込) /2年 書類作成費用：11,000円 (税込)
設備	エレベーター、宅配ボックス、オートロック インターネット (個別契約)、BS/110° CS、エアコン TVインターホン、室内洗濯機置場、敷地内ゴミ置場 2口ガスコンロ、浴室乾燥機、バルコニー
その他	ペット飼育不可 普通借家2年、解約予告2ヶ月前

新宿本店

新宿区新宿3-21-4新宿ニューパークビル1階
 TEL: 03-6279-2032



みずばや
 水商売のお部屋



あずま通り店

新宿区歌舞伎町1-8-3良川ビル2階
 TEL: 03-6205-5732

プレール・ドゥーク雪が谷大塚

住み替え応援システムRe・Room
家賃でポイントがたまる！
住み替えで使ってお得！

安心管理システム24時間管理
学生・女性にオススメ

『雪が谷大塚』駅・『石川台』駅より徒歩10分★周辺は閑静な住宅街です

LDK部分に床暖房設置★追い炊き付き★2口ガスコンロキッチン

モニタ付オートロック★宅配ボックス★敷地内ゴミ置き場有り



新生活応援
賢く身軽にはじめる新生活！

家電リース

お得で！家電は安心の4点セットをご用意しております。

※リース期間：1年～2年
※リース料：月額5,500円～
※保証料：初回保証料80%、利用手数料月額550円(税込)、継続保証委託料20,000円(2年毎)

※リース期間：1年～2年
※リース料：月額4,400円～
※保証料：初回保証料80%、利用手数料月額550円(税込)、継続保証委託料20,000円(2年毎)



※図面と現況が異なる場合には現況を優先とします。

ACCESS

東急池上線 雪が谷大塚駅 徒歩10分

東急池上線 石川台 徒歩10分

東急池上線 洗足池 徒歩14分

406号室

賃料 125,000円

管理費 10,000円

敷金 0ヶ月 礼金 1ヶ月

OUTLINE

間取り	1LDK	タイプ	専有面積	36.16㎡
入居日	2024年06月下旬		内見	不可 6/16解約
「木下の賃貸」友の会費		2,640 円(税込)/月額		
所在地	東京都大田区東雪谷3丁目26-11			
構造	RC造	規模	地上4階 地下1階建4階	
竣工日	2020年03月		総戸数	27戸
駐車場施設	有	空き	要確認	
駐輪場施設	有	空き	要確認	
駐車場敷金	なし	駐車場賃料	0 円/月額	
ペット飼育	不可	ペット飼育の場合の敷金		
方位	北東	ガス	株CDエナジーダイレクト推奨	
株式会社キノシタコミュニティ		電気	株CDエナジーダイレクト推奨	

LEASE CONDITION

契約期間	2年	更新料	新賃料	1.25 ヶ月
解約予告	1ヶ月前 に文書で当社宛に通知			
鍵交換費	27,500 円(税込)	消毒代	26,400 円(税込)	
定額ルームクリーニング代	74,800 円(税込)			

EQUIPMENT

オートロック	○	洗濯機置場	○	バルコニー	○
エレベーター	○	浴室乾燥機	○	CATV	○
TVモニター付きインターフォン	○	洗浄機能付暖房便座	○	BSアンテナ	○
宅配ボックス	○	追い炊き	○	CSアンテナ	○
ガスコンロ	○	居室床材フローリング	○	カーシェアリング	○
IHKッキングヒーター	○	エアコン	○		
独立洗面台	○	浄化槽	○		

①保証会社加入必須。木下グループ保証：初回保証料80%、利用手数料月額550円(税込)、継続保証委託料20,000円(2年毎)
②木下の賃貸友の会加入必須。入居者補償制度、住まいのトラブル緊急サポート等のサービスを提供。月額1,980(税込)円~/法人プラン月額990円(住まいのトラブル緊急サポートのみ)
③定額ルームクリーニング代63,800円(税込)～
④CATV、BS・CS110°、インターネット等(導入されているか否かは要確認)には別途契約、費用がかかります。
⑤契約時、消毒代26,400円(税込)がかかります。

備考

新宿本店

新宿区新宿3-21-4新宿ニュータウンビル1階
TEL: 03-6279-2032



みずばや
水商売のお部屋

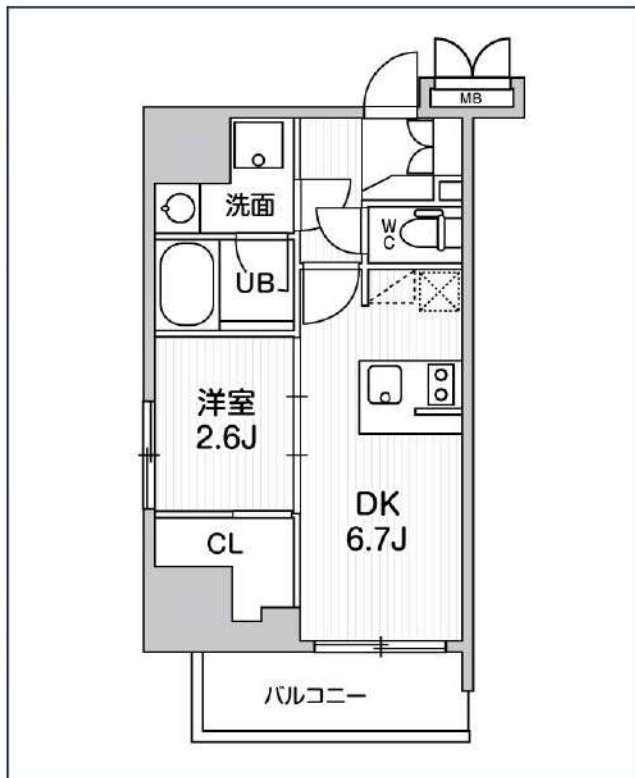


あずま通り店

新宿区歌舞伎町1-8-3良川ビル2階
TEL: 03-6205-5732

SYFORME大井町 II

JR京浜東北線「大井町」徒歩3分
東急大井町線「大井町」徒歩3分
りんかい線「大井町」徒歩3分



号室	賃料
1001	155,000円

管理費	10,000円		
敷金	なし	礼金	0円
所在地	東京都品川区東大井5丁目21-8		
構造・階建	RC 10階部分 / 地上15階、地下0階		
築年月	2021年12月	総戸数	39
間取り	1DK	専有面積	28.03㎡
契約期間	普通借家2年	開口向き	南
保険		連帯保証人	指定しない
保証会社			
その他費用	鍵交換費用24,200円 税込、Goodプレミアムα (24Hサポートのみ) 11,000円 税抜(入居時)、住宅総合保険(フレックス)20,000円 非課税(入居時)、Goodプレミアムα 登録料2,000円/税抜(入居時)		
入居時期	2024年4月下旬	退去予定日	—



インターネット 使用料無料 オートロック モ配ボックス 浴室乾燥機 ウォシュレット エレベーター 礼金0 角部屋 洗面所独立 洗濯機置場室内 バス・トイレ別 コンロ2口 システムキッチン エアコン 下駄箱 防犯カメラ 集合ポスト フローリング ベランダ/バルコニー

※現況と図面に相違がある場合は、現況優先となります。

新宿本店 新宿区新宿3-21-4新宿ニューターワビル1階
TEL : 03-6279-2032



みずべや
水商売のお部屋



あずま通り店 新宿区歌舞伎町1-8-3良川ビル2階
TEL : 03-6205-5732