

★2路線3駅利用可能！徒歩10分圏内★

JR山手線『五反田』駅徒歩10分  
東急目黒線『不動前』駅徒歩3分



★ライフラインに関して★※申込自由※  
★電気含むその他ライフライン→ライフライン取次業者からご案内  
事前にご案内をお願いします！※対象物件あり

■物件概要

- 名称 / ヴェルト目黒西
- 所在地 / 東京都品川区西五反田3丁目9番14号
- 構造 / 鉄筋コンクリート造地上9階建
- 竣工 / 2003年2月
- 交通 / JR山手線『目黒』駅徒歩10分  
JR山手線『五反田』駅徒歩10分  
東急目黒線『不動前』駅徒歩3分

■賃貸条件

- 礼金 / 1ヶ月
- 敷金 / 0ヶ月
- 更新料 / 新賃料1.5ヶ月分
- 火災保険 / 18,000円
- 条件 / 文書事務手数料5,500円(税込)  
鍵交換費用 27,500円(税込)  
振替事務手数料330円(税込) / 月  
短期解約違約金有り(1年未満1ヶ月)  
ステージ安心サポート24 19,800円(税込)
- その他 / 保証会社加入のこと  
保証人不要プランご相談可能  
初回保証料：毎月支払額の50%  
※学生プラン有り：初回保証料 10,000円～  
月額保証料 700円  
※保証会社利用しない場合は、敷金2ヶ月  
※別途留学生プラン有(連帯保証人不要)

■設備概要

- ◇TVモニター付オートロック
- ◇1ロガスキッチン
- ◇室内洗濯防水パン
- ◇エアコン
- ◇ウォシュレット
- ◇501号室 洋室照明(残置)
- ◇BS・CS・CATV(ケーブルTV品川)
- ◇インターネット(Bフレッツ・KDDI・ケーブルTV品川・NURO光)
- ※他回線不可 ※個別契約
- ◇宅配ボックス
- ◇メールボックス
- ◇エレベーター
- ◇駐輪場(無料※空きスペースに駐輪)



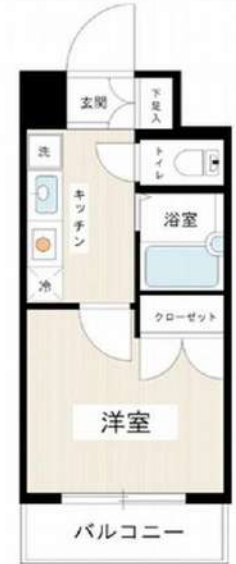
【募集条件】

号室	賃料	間取り	専有面積	現況
203	77,500円	1K	20.88㎡	4/27退去予定
302	78,000円	1K	20.16㎡	5/3～入居可
501	82,000円	1K	21.92㎡	5/31空予定

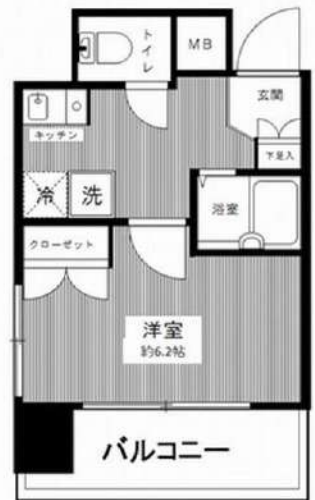
管理費 8,000円



203号室



302号室



501号室

～ご利用保証会社～  
エポスROOM iD・ルームバンクインシュア  
※留学生プラン 初回：毎月支払い合計額の100% (最低保証40,000円)  
月額保証料 700円  
外国人サポートプラン利用料 10,800円/年 (初年度より)  
※初期費用のお支払いにクレジットカード決済をご利用可  
※法人様契約の際の諸条件は別途お問い合わせください

※退去時、貸主の指定業者による室内のクリーニング費用(44,000円・税込)・エアコン内部洗浄(14,300円・税込/台)は借主様負担となります。 ※図面と現況が異なる場合は、現況優先と致します。





ペット可!!  
高級分譲賃貸マンション  
**レガリス品川南大井パークサイド**

ホテルライクな  
共有内廊下

名称 : レガリス品川南大井パークサイド  
所在地 : 東京都品川区南大井2丁目8番3号  
構造 : 鉄筋コンクリート造 地上12階建て  
竣工 : 2017年9月  
交通 : JR京浜東北線「大森」駅徒歩10分  
京浜急行本線「大森海岸」駅徒歩6分

- 賃貸条件
- 礼金 / 1ヶ月
  - 敷金 / 0ヶ月
  - 更新料 / 新賃料1.5ヶ月分
  - 火災保険 / 18,000円
  - 条件 / 文書事務手数料 5,500円(税込)  
鍵交換費用 27,500円(税込)  
振替事務手数料 330円(税込)/月  
短期解約違約金有り(1年未満1ヶ月)  
ステージ安心サポート24 19,800円(税込)
- その他 / 保証会社加入のこと  
保証人不要プランご相談可能  
初回保証料: 毎月支払額の50%  
※学生プラン有り: 初回保証料 10,000円~  
月額保証料 700円  
※保証会社利用しない場合は、敷金2ヶ月  
※別途留学生プラン有(連帯保証人不要)

~ご利用保証会社~  
エボスROOM ID・ルームバンクインシュア  
初回保証料: 初回保証料: 一律50%  
※留学生プラン 初回: 毎月支払い合計額の100% (最低保証料40,000円)  
月額保証料 700円  
外国人サポートプラン利用料 10,800円/年 (初年度より)  
※初期費用のお支払いにクレジットカード決済をご利用可  
※法人様契約の際の諸条件は別途お問い合わせください

2口ガスキッチン  
ウォシュレット  
独立洗面台

**\*ペット飼育可能\***  
※猫・小型犬いずれか2匹  
飼育時は敷金プラス1ヶ月預かり  
(体長50cm・体高30cm程度)



※参考写真

- \*TVモニター付オートロック
- \*2口ガスシステムキッチン
- \*独立洗面化粧台
- \*ウォシュレット
- \*浴室換気暖房乾燥機
- \*室内洗濯防水パン
- \*エアコン
- \*クローゼット
- \*玄関扉 ダブルロック
- \*防犯カメラ
- \*BS・CSアンテナ
- \*宅配BOX・メールBOX
- \*インターネット(NTT)※個別契約 ※他回線不可
- \*エレベーター
- \*敷地内ゴミ置き場(24時間ゴミ出し可能)
- \*駐輪場 ※料金・空状況 要確認

**【募集条件】**

号室	賃料	間取り	専有面積	現況
1007	86,000円	1K	21.24㎡	6/3 退去予定
管理費 8,000円				

京浜東北線『大森』駅 徒歩10分  
京浜急行線『大森海岸』駅 徒歩6分

※ライフラインに関して※※申込自由※  
※電気含むその他ライフライン→ライフライン取扱業者からご案内  
事前にご案内をお願いします! ※対象物件あり



1007号室

図面と現況が異なる場合は、現況優先と致します

※退去時、貸主の指定業者による室内のクリーニング費用(44,000円・税込)・エアコン内部洗浄(14,300円・税込/台)は借主様負担となります。

新宿本店 新宿区新宿3-21-4新宿ニュータウンビル1階  
TEL: 03-6279-2032



みずべや  
水商売のお部屋



あずま通り店 新宿区歌舞伎町1-8-3良川ビル2階  
TEL: 03-6205-5732

# プレール・ドゥーク馬込

住み替え応援システムRe・Room  
家賃でポイントがたまる！  
住み替えてってお得！

安心管理システム24時間管理  
学生・女性にオススメ

『馬込駅』より徒歩2分★洋室約8.6帖★独立洗面台付き♪

★インターネット月額基本使用料無料(BBM-NET)★

モニタ付オートロック★宅配ボックス★敷地内ゴミ置き場有り



**新生活応援**  
賢く手軽に!はじめる新生活!  
**家電リース**  
お得で!家電は安心の4点セットをご用意しております。

新品 月額 **5,500円**  
中古 月額 **4,400円**

※図面と現況が異なる場合には現況を優先とします。

## ACCESS

都営浅草線 馬込駅 徒歩2分

湘南新宿ライン 西大井 徒歩16分

JR京浜東北・根岸線 大森 徒歩23分

302号室

賃料 **88,000円**

管理費 **10,000円**

敷金 **0ヶ月** 礼金 **1ヶ月**

## OUTLINE

間取り	1K	タイプ		専有面積	25.44㎡
入居日	2024年06月上旬		内見	不可 5/20解約	
「本下の賃貸」友の会費 1,980 円(税込)/月額					
所在地 東京都大田区東馬込1丁目25-12					
構造	RC造		規模	地上4階 地下1階建2階	
竣工日	2017年07月		総戸数	21戸	
駐車場施設	有		空き	要確認	
駐輪場施設	有		空き	要確認	
駐車場敷金	なし		駐車場賃料	20,000 円/月額	
ペット飼育	相談		ペット飼育の場合の敷金	敷金2ヶ月	
方位	東		ガス	㈱CDエナジーダイレクト推奨	
管理会社	株式会社キノシタコミュニティ		電気	㈱CDエナジーダイレクト推奨	

## LEASE CONDITION

契約期間	2年	更新料	新賃料	1.25	ヶ月
解約予告	1ヶ月前に文書で当社宛に通知				
鑑交換費	27,500 円(税込)	消毒代	26,400 円(税込)		
定額ルームクリーニング代	63,800 円(税込)				

## EQUIPMENT

オートロック	○	洗濯機置場	○	バルコニー	○
エレベーター	○	浴室乾燥機	○	CATV	○
TVモニター付きインターホン	○	洗浄機能付暖房便座	○	BSアンテナ	○
宅配ボックス	○	追い焚き	○	CSアンテナ	○
ガスコンロ	○	居室床材フローリング	○	カーシェアリング	
IHクッキングヒーター	○	エアコン	○		
独立洗面台	○	浄化槽	○		

備考

- ①保証会社加入必須。木下グループ保証:初回保証料80%、利用手数料月額550円(税込)、継続保証委託料20,000円(2年毎)
- ②木下の賃貸友の会加入必須。入居者補償制度、住まいのトラブル緊急サポート等のサービスを提供。月額1,980(税込)円~/法人プラン月額990円(住まいのトラブル緊急サポートのみ)
- ③定額ルームクリーニング代63,800円(税込)~
- ④CATV、BS・CS110°、インターネット等(導入されているか否かは要確認)には別途契約、費用がかかります。
- ⑤BBM-NET完備。月額基本使用料は無料ですがオプションサービス(物件により利用できない場合があります)には別途費用がかかります。
- ⑥契約時、消毒代26,400円(税込)がかかります。

新宿本店

新宿区新宿3-21-4新宿ニュータワービル1階  
TEL : 03-6279-2032



みずぺや  
水商売のお部屋



あずま通り店

新宿区歌舞伎町1-8-3良川ビル2階  
TEL : 03-6205-5732

FOR RENT

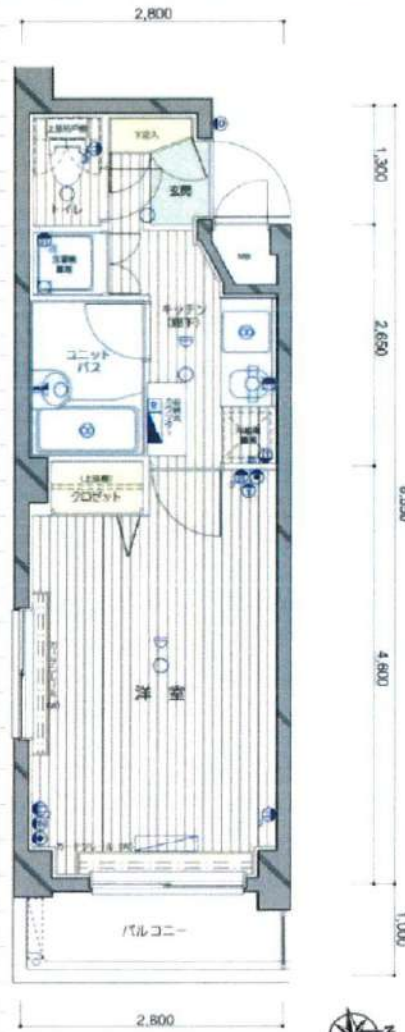
賃料  
管理費

90,000 円  
10,000 円

●JR各線「大崎駅」徒歩5分

ティアラ大崎

601 号室



所在地	東京都品川区大崎1-18-7
間取	1K
建築年月	2003年7月
専有面積	22.75㎡
月額賃料	90,000 円
月額管理費	10,000 円
敷金・礼金	敷金 0 ヶ月 礼金 1 ヶ月
契約期間	普通賃貸借契約 2年間
構造・階層	RC造 地上6階建
開口向き	東
現況	空き予定(6/21退去・解約予定)
引渡	相談
設備等	<ul style="list-style-type: none"> <li>○オートロック○防犯カメラ○エレベーター○宅配ボックス</li> <li>○メーガボックス○室内洗濯機置場○パルコ○駐輪場</li> <li>○パストイレ別○敷地内ゴミ置き場○浴室乾燥機○角部屋</li> <li>○モニター付インターホン○エアコン○カーペット○2面採光</li> </ul> <p>※本物件は「大崎駅東口再開発事業」により将来的に建物取壊しとなる予定です。</p>
備考	<ul style="list-style-type: none"> <li>●保証会社:利用必須(賃料総額50%～、月々賃料総額の1.1%)</li> <li>●早期解約違約金有:1年未満解約/賃料総額の1ヶ月分</li> <li>●解約予告:2ヶ月前</li> <li>●更新料:新賃料の1ヶ月分</li> <li>●更新事務手数料:新賃料の0.25ヶ月分(税別)</li> <li>●ルームクリーニング費用:40,000円(税別)/解約時</li> <li>●エアコンクリーニング費用:15,000円(税別)/基/解約時</li> <li>●家財保険料:18,000円/2年間</li> <li>●24時間サポート料:15,000円(税別)/2年間</li> <li>●鍵交換費用AL運動無:30,000円(税別)～/任意</li> <li>●AL運動有:44,000円(税別)～/任意</li> </ul>



※この案内図面は概略紹介図になります。図面と現況が異なる場合は現況優先となります。

新宿本店 新宿区新宿3-21-4新宿ニュータウンビル1階  
TEL: 03-6279-2032



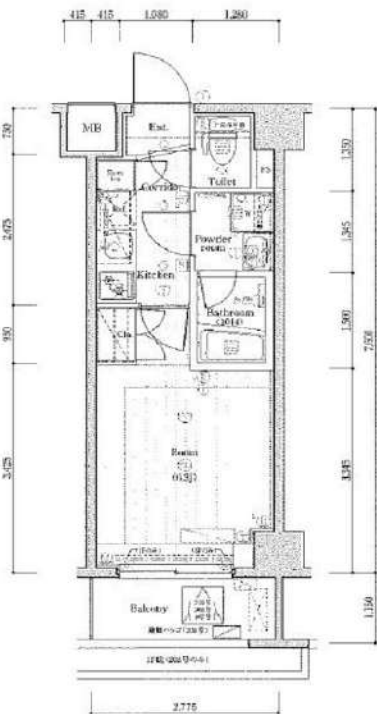
みずべや  
水商売のお部屋



あずま通り店 新宿区歌舞伎町1-8-3良川ビル2階  
TEL: 03-6205-5732

# PREMIUM CUBE 不動前 DEUX 310 号室

ビジネスパーソンや学生さんにオススメ。充実設備の駅近分譲賃貸マンションです。



**利回りくん**



特別ご優待サービス  
**SYLA PREMIUM Club Off**  
**SYLA PREMIUM SUPPORT**  
 住まいのトラブルや問い合わせに対応いたします。

**【設備・条件その他】**

エレベーター、宅配ボックス、敷地内ごみ置き場、バルコニー、フローリング、エアコン、BS、CS、ネット使用料不要、分譲賃貸、駐輪場、バイク置場、システムキッチン、バストイレ別、浴室乾燥機、温水洗浄便座、洗面台、24時間換気システム、クローゼット、シューズボックス、オートロック、防犯カメラ、モニター付きオートロック、ゴミ出し24時間OK、保証会社利用可、外国人可、学生向け

※図面と現況が異なる場合は現況を優先いたします。

賃料	91,500円			
	共益費	8,000円		
所在地	敷金	0ヶ月	礼金	1ヶ月
	東京都品川区小山1丁目			
交通	東急目黒線武蔵小山駅 徒歩8分			
	東急目黒線不動前駅 徒歩6分			
建物	構造・規模	鉄筋コンクリート・5階建		
	所在階	3階	間取	1K
	築年月	2012年4月	方角	南西
	平米数	壁芯21.09㎡	バルコニー面積	3.19㎡
契約	種別	普通借家契約	契約期間	2年
	解約予告	2ヶ月前（大手法人の場合相談可）		
	更新料	1ヵ月	ペット	不可
その他	火災保険	20,000円	鍵交換代	27,500円
	室内清掃費	52,800円（退去時）		
	入居者サポート	SYLAプレミアムクラブ加入 24,200円（税込）/2年 更新時より 26,400円（税込）/2年		
	保証会社	エルズサポート 他取り扱い有り 初回50%、月額保証料700円、月額事務手数料330円～ 外国籍の方 エボスGTNを利用。初回保証料60%、月額保証料2%、年間保証料無し		
引渡	入居時期	期日指定2024年07月上旬		
	現況	居住中	解約予定日	2024-06-19
備考	<ul style="list-style-type: none"> <li>◆共用部お問い合わせ先: 株式会社ヴェリタス・インベストメント(03-4588-0001)</li> <li>◆お申込時、当社が運営するサービス「利回りくん」にも申込情報が登録されます。入居後、本登録を行う事ですぐにサービスを利用する事ができます。※本サービスの登録は無料です。</li> <li>◆ペット飼育可の場合: ペット飼育時は敷金1ヶ月積み増し。</li> <li>◆内見開始日はITANDI BBをご確認ください。</li> <li>◆空き予定物件、先行契約のみ申込可</li> </ul>			

**新宿本店**

新宿区新宿3-21-4新宿ニューワークビル1階  
 TEL: 03-6279-2032



**みずべや**  
 水商売のお部屋



**あずま通り店**

新宿区歌舞伎町1-8-3良川ビル2階  
 TEL: 03-6205-5732

# プレミアムキューブ大岡山DEUX 103

物件種別	間取り	賃料	管理費等
マンション	1DK	124,500円	18,000円

★建物内に約1.6平米のトランクルーム完備★【インターネット無料※シーファイブ】東急目黒線・大井町線大岡山駅徒歩6分の好立地

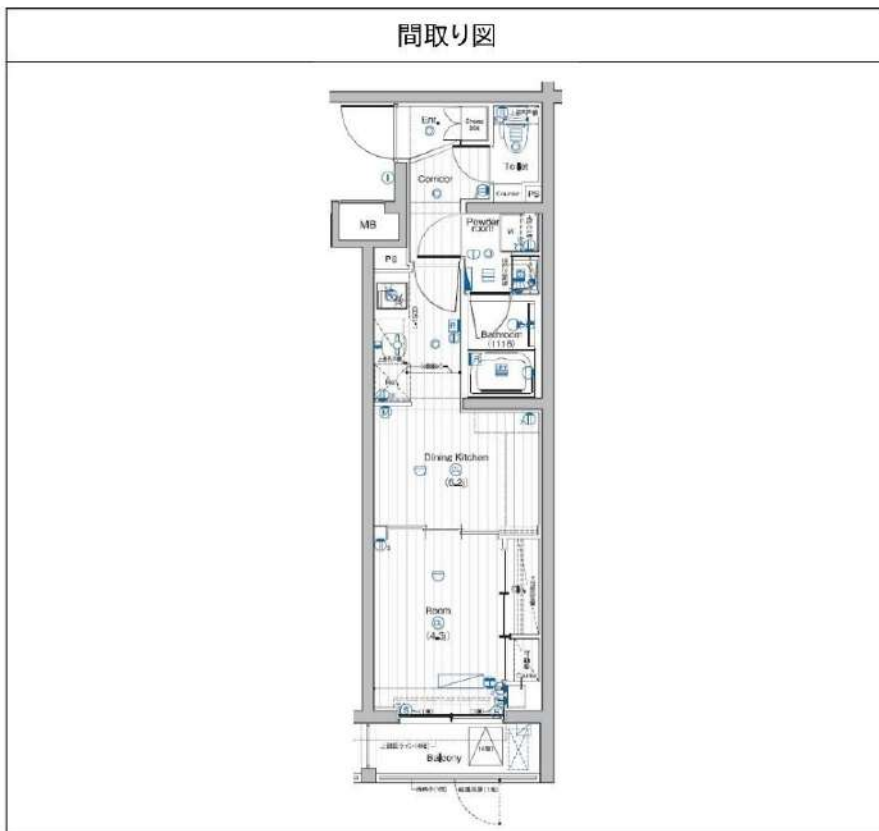
★建物内に約1.6平米のトランクルーム完備★【インターネット無料※シーファイブ】東急目黒線・大井町線大岡山駅徒歩6分の好立地



外観



その他



敷金/保証金	0円	礼金/権利金	0円
敷引/償却金	0円	更新料	1.5ヶ月(新賃料)
更新事務手数料			
その他費用			
物件所在地	東京都大田区北千束1丁目59-11		
交通	東急大井町線 大岡山駅 徒歩6分 東急目黒線 大岡山駅 徒歩6分 東急大井町線 緑が丘駅 徒歩15分		
間取り詳細	洋室 4.30畳		
構造	鉄筋コンクリート 1階 / 4階建		
面積	30.03㎡	向き	東
築年月	2022年6月	契約期間	普通借家契約 2年
退去日		入居時期	即入居
駐車場	バイク置き場		
設備	24時間換気システム, 浴室乾燥, ガス給湯, バス・トイレ別, CS, シャワー, 2口コンロ, ガスキッチン, 温水洗浄便座, エアコン, 室内洗濯機置場, 押入, BS, モニタ付オートロック, システムキッチン, ネット使用料不要, クローゼット, フローリング, トイレ有, ガスコンロ, ユニットバス, バス有, 追い焚き風呂, シューズボックス, 洗面化粧台, TVインターホン, デザイナーズ, エレベーター, 外壁タイル張り, 宅配BOX		
入居諸条件	ペット可, 事務所不可, 二人入居可		
損害保険	要 25,000円(2年)		
保証会社	可 保証会社必須/～50%		
備考	■入居中サポート/21450円 ■抗菌代/17600円 ■事務手数料/11000円 ■保証会社必須/～50% ■保険/25000円 ■鍵費用/25300円 ■契約期間(2年普借)※違約金有☆AZPの賃料+1万円でスーパーゼロプラン適用★50 ■ペット飼育時条件有 ■特約事項あり		

※図面と異なる場合は現況を優先となります。

新宿本店

新宿区新宿3-21-4新宿ニューワークビル1階  
TEL: 03-6279-2032



みずべや  
水商売のお部屋



あずま通り店

新宿区歌舞伎町1-8-3良川ビル2階  
TEL: 03-6205-5732

# ZOOM戸越銀座 302

物件種別	間取り	賃料	管理費等
マンション	1LDK	167,000円	13,000円

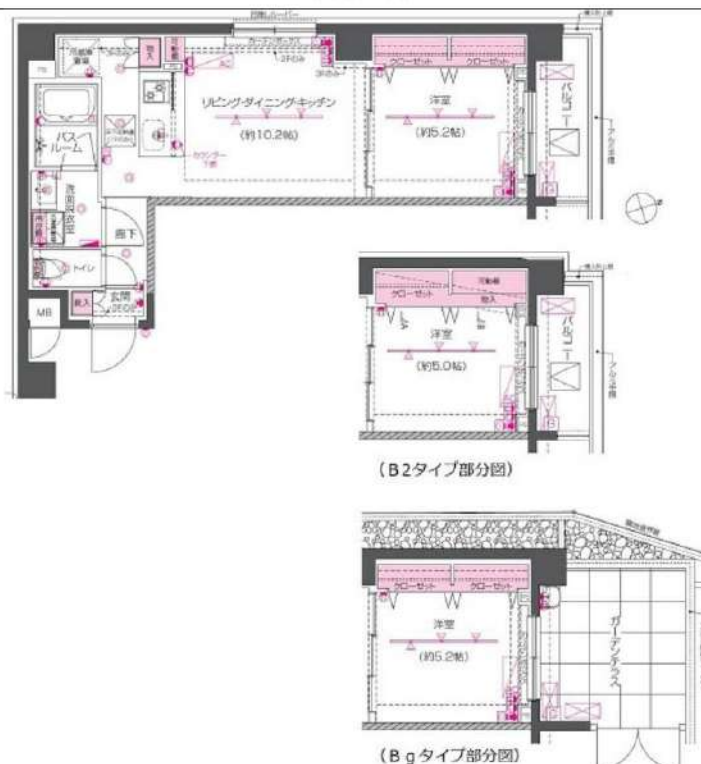
敷金/保証金	167,000円	礼金/権利金	167,000円
敷引/償却金		更新料	1ヶ月(新賃料)
更新事務手数料			
その他費用	<small>[-一時金] 鍵交換費用(税込): 33,000円                  [月次費用] 家財保険+付帯サービス(税込): 1,835円                  [備考] ■契約時: 当月分+翌月分の賃料・管理費をお支払い頂きます ■解約時: ルームクリーニング費用及び借主負担分の原状回復費用をお支払い頂きます</small>		
物件所在地	東京都品川区戸越2丁目5-10		
交通	都営浅草線 戸越駅 徒歩5分 東急池上線 戸越銀座駅 徒歩7分 東急大井町線 戸越公園駅 徒歩8分		
間取り詳細	3階: LDK 10.20畳, 洋室 5.00畳		
構造	鉄筋コンクリート 3階 / 9階建		
面積	40.00㎡	向き	北
築年月	2018年3月6日	契約期間	普通借家契約 2年
退去日	2024年5月1日	入居時期	2024年5月下旬
駐車場	要問合せ 駐輪場 バイク置き場		
設備	2口ガス(グリル付) バス・トイレ別 独立洗面台 脱衣室 浴室換気乾燥機 追焚 温水洗浄便座 角二面		
入居諸条件	ペット不可, 二人入居可		
損害保険			
保証会社	必須 トーシンライフ、オリコフォレントインシュア、全保連/保証料: 初回=賃料等×50%、月額=賃料等×1%		
備考	■民泊利用不可 ■自転車: 月額500円 バイク: 月額2,000円(契約時2年間一括払い※台数要確認) ■部屋タイプ: B2 ■大手法人保証会社未加入時: 敷金・礼金を各1ヶ月追加 ■外国籍相談可(申込条件: 在留カード必須、日本語読み書き出来る方、連帯保証人必須: 日本人又は永住者) ◆内見予約は「スマート内覧」◆		

外観



その他

間取り図



※図面と異なる場合は現況を優先となります。

新宿本店

新宿区新宿3-21-4新宿ニュータワービル1階  
TEL: 03-6279-2032



みずべや  
水商売のお部屋



あずま通り店

新宿区歌舞伎町1-8-3良川ビル2階  
TEL: 03-6205-5732