

メインステージ南麻布 501号室

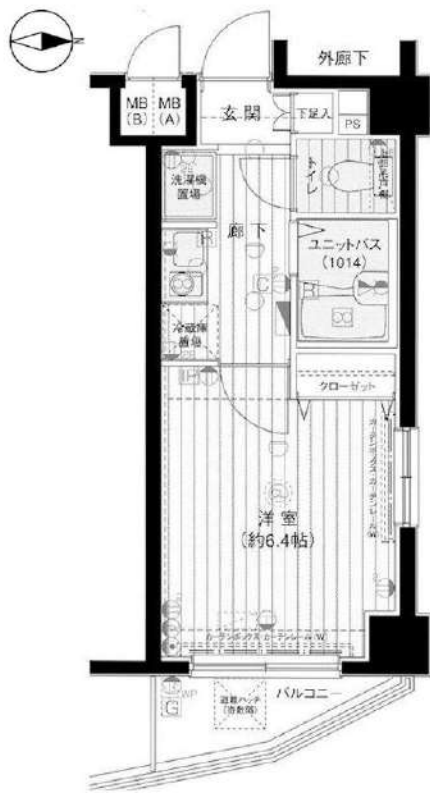


都営三田線 「白金高輪」 駅 徒歩 9分

東京メトロ南北線 「麻布十番」 駅 徒歩 13分
都営大江戸線 「赤羽橋」 駅 徒歩 18分

間取り **1K** (21.00㎡) 資料 **88,000円** (管理費8,000円)

インターネット使用料無料♪東京を知る人が選ぶ街「白金・南麻布エリア」で迎える新たなライフステージ。



※図面と現況に相違がある場合は現況を優先とします。
※写真については別部屋の写真を使用している可能性もございます。

【周辺施設】

セブンイレブン 南麻布店 徒歩2分
まいばすけっと 南麻布古川橋店 徒歩3分

【募集条件】

所在地	東京都港区南麻布2丁目 9-16	
築年月	2001年7月	
構造	鉄筋コンクリート造	
総戸数	28戸	
敷金・礼金	0ヶ月・1ヶ月	
償却	-	
契約期間	普通借家契約 2年間	
現況	退去予定	
入居時期	2024年06月上旬予定	
更新料	1.5ヶ月 更新事務手数料 5,500円 (税込)	
解約予告	50日間	
火災保険	要加入 2年間20,000円	
契約時費用	鍵交換費	19,800円
	ハウスクリーニング代	55,000円
※ハウスクリーニング代は退去時支払いも選択出来ます！		
設備概要	エレベーター, 宅配BOX, 敷地内ゴミ置き場, インターネット使用料無料, メールボックス, 防犯カメラ, ガスキッチン, バス・トイレ別, 浴室乾燥, エアコン, TVインターホン, モニタ付オートロック, 室内洗濯機置場, クローゼット, シューズボックス, 角住戸, 2面採光	
ガス種類	都市ガス	
備考	二人入居:	不可
	楽器使用:	不可
	保証会社:	必須
	ペット飼育:	不可
	短期違約金:	6ヶ月未満解約の場合総賃料の1ヶ月分

新宿本店 新宿区新宿3-21-4新宿ニューワークビル1階
TEL: 03-6279-2032



みずべや
水商売のお部屋



あずま通り店 新宿区歌舞伎町1-8-3良川ビル2階
TEL: 03-6205-5732

RENECAT導入済物件★消臭抗菌効果が半永久持続
★家具・家電付賃貸へ変更可★すぐお住まいになれます

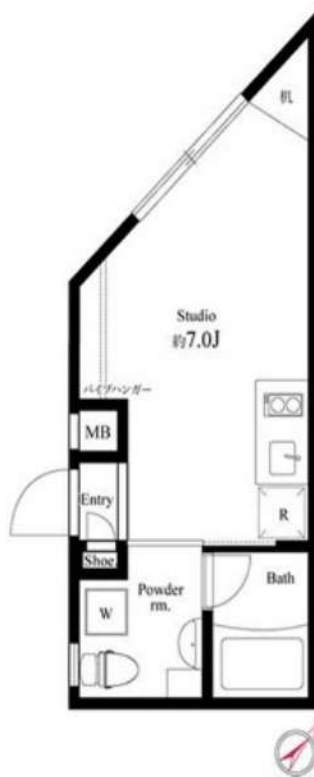
Access

小田急小田原線
「代々木上原」 駅徒歩 6分

東京メトロ千代田線
「代々木上原」 駅徒歩 6分



- デザイナーズマンション
- カラーTVモニター付オートロックシステム
- 床フローリング仕様
- エアコン標準装備
- オリジナルシステムキッチン
- 2口IHコンロ
- キッチンシンクフルレバー混合水栓
- バスルームとトイレを独立
- シャワートイレ
- 洗濯機置き場室内
- 家族・冬場も嬉しい！追い焚き機能付きバス
- 収納便利なクローゼット
- ★インターネット無料：BBMnet
- ↑速度等詳細はTEL0120-276-210
- BS・CS・CATV(別途費用)
- 24時間受取可能宅配BOX
- 敷地内ゴミ置き場
- SOHO可(別途敷金1ヶ月)



0104 号室 専有面積 18.90㎡

間取 1R

賃料 90,000 円/月

共益費 5,000 円/月

物件概要

所在地 / 東京都渋谷区上原2丁目42-10
構造・規模 / 鉄筋コンクリート造 4階建
総戸数 / 12 戸
築年月 / 2018年05月31日
入居日 / 2024年04月22日

契約条件

保証金2ヶ月 (契約時償却)

CH保証システム利用料:家賃総額55%(最低金額5.5万円)
保証金契約時償却
24Hサポート料22,000円/2年・鍵交換代22,000円
室内抗菌処理代17,600円事務手数料11,000円
当社指定賃貸入居者総合保険加入の事(別途費用)
※賃料口座引落し(口座振替手数料:月額550円)
普通賃貸借2年契約
※1階住戸に関しては地平面より下がっております。

24時間安心サポート

設備のトラブルに24時間365日の受付体制

医療健康サービス 24

看護師が24時間365日ご相談に応じます。

※図面と現況が異なる場合、現況優先とさせていただきます。
※退去時清掃費用、更新時更新費用等がございます。

新宿本店 新宿区新宿3-21-4新宿ニュートワビル1階
TEL: 03-6279-2032



みずべや
水商売のお部屋



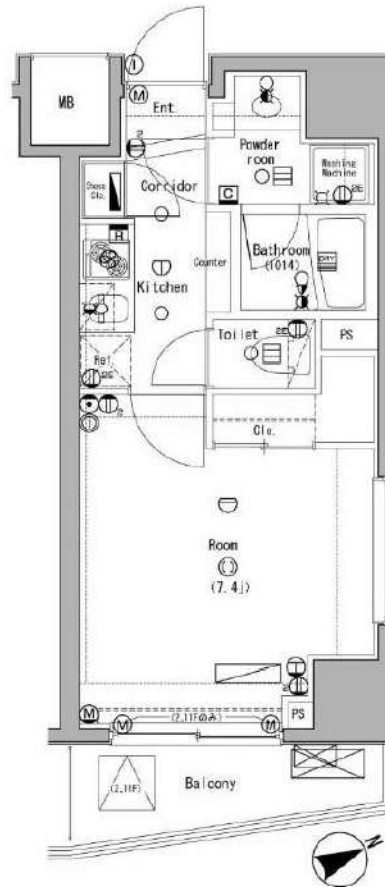
あずま通り店 新宿区歌舞伎町1-8-3良川ビル2階
TEL: 03-6205-5732

L-Flat三田

1101号室

- ☆ペット相談可能!(敷金1ヶ月償却)
- ☆インターネットi無料!(ギガプライズ限定)

- ☆バス・トイレ別!
- ☆独立洗面台あり!



JR山手線「高輪ゲートウェイ」徒歩9分
JR京浜東北線「田町」徒歩14分
都営浅草線「泉岳寺」徒歩2分

間取り	1K
賃料	105,000円
管理費	10,000円
敷金 礼金	礼金 1ヶ月・敷金 なし

所在	東京都港区三田3丁目9-10		
間取詳細	洋室7.4畳		
構造・階建	SRC造 11階 / 11階建		
専有面積	25.6㎡	物件種別	マンション
築年月	2007年5月	開口向き	南東
入居時期	2024年6月下旬	更新料	1.55ヶ月(新賃料)
損保	要 20,000円 2年	連帯保証人	保証人指定しない +保証会社必要
契約期間	普通借家2年		
保証会社	(東京アパ-トメント保証) 保証料(初回契約時)50%、保証料(月額)1%、月額プラン(月額 賃料総額の3%) / 初回・年間保証料なしも選択可		
駐車場			
入居諸条件	ペット相談		
その他費用	契約事務手数料 11,000円(入居時)、鍵交換代 27,500円(入居時)、消臭除菌代 8,800円(入居時)、ティーズサポート24(1年間)8,800円(年額)		
周辺施設			
設備	浴室乾燥機、室内洗濯機置き場、バストイレ別、TVモニター付インターホン、コンロ2口、エアコン付き、フローリング、24H換気システム、システムキッチン、エアコン、角部屋、オートロック、防犯カメラ、エレベーター		
備考	解約通知:2ヶ月前、空き予定の物件は先行契約、退去時クリーニング費用:借主負担 駐輪場 空き状況・金額等は下記へご確認下さい 建物管理会社:(株)トラストアドバイザーズ TEL:03-5846-8242		

※お申し込み後、審査の結果お断りさせていただく場合がございます。 ※現況と図面に相違がある場合は、現況優先となります。 ※入居可能日は、変更となる可能性がございます。

新宿本店 新宿区新宿3-21-4新宿ニューターワビル1階
TEL: 03-6279-2032



みずべや
水商売のお部屋



あずま通り店 新宿区歌舞伎町1-8-3長川ビル2階
TEL: 03-6205-5732



Beverly Homes HIGASHIAZABU



◆取引態様：代理 作成日：2024年4月21日



当社指定保証会社利用必須

①決済サービス料 550円/月(税込)
②月額保証料 550円/月(税込)
※①②どちらかの利用で口座振替費用は発生致しません

ライフサポート加入必須

営業時間外の一時対応サービス
16,500円(税込)/2年



角部屋のお部屋です



種目	分譲賃貸マンション		
物件名最寄駅	ビバリーホームズ東麻布 「麻布十番」駅		
間取	1K + S		
価	敷金1ヶ月・礼金1ヶ月		
格	101号室	117,000円	
所在地	東京都港区東麻布2丁目32番2号		
交通	東京メトロ南北線「麻布十番」駅 徒歩5分 都営大江戸線「赤羽橋」駅 徒歩3分 東京メトロ日比谷線「神谷町」駅 徒歩13分 都営三田線「芝公園」駅 徒歩13分		
構造規模	鉄筋コンクリート造、地上4階塔屋1階建		
築年月	2000年2月		
現況	5月31日解約	入居日	相談
管理費等	10,000円	契約期間	2年間(更新可)
専有面積	35.36㎡	方位	西
設備	◎AL ◎BS ◎収納 ◎照明 ◎B/T別 ◎室内洗濯機置場 ◎温水洗浄便座 ◎2口ガスコンロ ◎エアコン ◎バルコニー ◎建物内ゴミ置場 ◎宅配BOX ◎EV		
備考	◎家財保険2年:18,000円/23,000円(当社指定) ◎ライフサポート:16,500円/2年間(税込) ◎保証会社初回保証料:賃料+管理費+決済サービス料 550円/月(税込)の50%をご負担いただきます ◎鍵交換費用:19,800円(税込) ◎保証会社更新料:年間10,000円 ◎賃貸契約更新料:新賃料の1ヶ月分 ◎駐輪場等:管理会社に確認 ※退去時ハウスクリーニング費用が負担となります ※家賃の支払い方法は口座振替となります		

※内見される際は電話予約(名刺FAX不要)後、現地対応となります。
※図面と現況が異なる場合は現況優先といたします。※申込書は弊社ホームページからご利用下さい。

新宿本店 新宿区新宿3-21-4新宿ニュータワービル1階
TEL: 03-6279-2032



みずべや
水商売のお部屋



あずま通り店 新宿区歌舞伎町1-8-3良川ビル2階
TEL: 03-6205-5732

ZOOM白金高輪 302

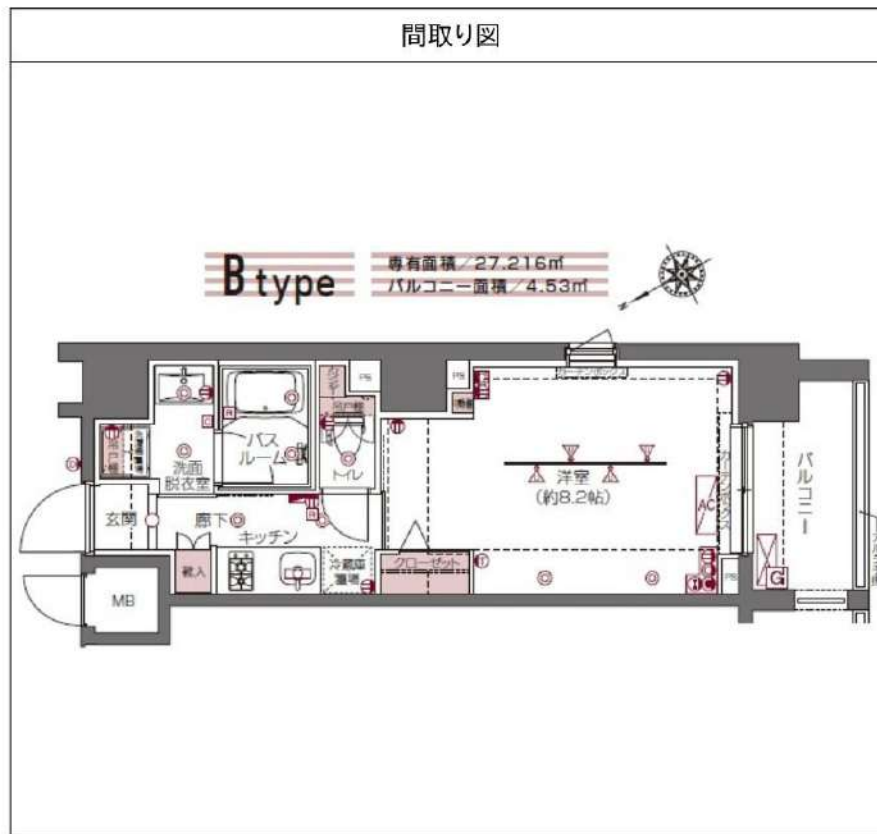
物件種別	間取り	賃料	管理費等
マンション	1K	122,000円	10,000円

敷金/保証金	122,000円	礼金/権利金	122,000円
敷引/償却金		更新料	1ヶ月(新賃料)
更新事務手数料			
その他費用	<small>[-一時金] 鍵交換費用(税込): 33,000円 [月次費用] 家財保険+付帯サービス(税込): 1,735円 (備考) ■契約時: 当月分+翌月分の賃料・管理費をお支払い頂きます ■ペット飼育時: 敷金1ヶ月追加(別途飼育相則参照・要申請書) ■解約時: ルームクリーニング費用及び借主負担分の原状回復費用をお支払い頂きます</small>		
物件所在地	東京都港区三田5丁目6-2		
交通	都営三田線 白金高輪駅 徒歩8分 都営三田線 三田駅 徒歩10分 東京メトロ南北線 麻布十番駅 徒歩12分		
間取り詳細	3階: 洋室 8.20畳		
構造	鉄筋コンクリート 3階 / 11階建		
面積	27.21㎡	向き	南西
築年月	2016年8月9日	契約期間	普通借家契約 2年
退去日	2024年5月31日	入居時期	2024年6月下旬
駐車場	要問合せ 駐輪場 バイク置き場		
設備	2口ガス 独立洗面台 脱衣室 浴室換気乾燥機 追焚 温水洗浄便座 室内洗濯機置場 角部屋 二面採光		
入居諸条件	ペット可		
損害保険			
保証会社	必須 トーシンライフ、オリコフォレントインシュア、全保連/保証料: 初回=賃料等×50%、月額=賃料等×1%		
備考	■民泊利用不可 ■自転車: 月額500円 バイク: 月額2,000円(契約時2年分一括払い※台数要確認) ■部屋タイプ: B ◆内見予約は『スマート内覧』◆■外国籍相談可(申込条件: 在留カード必須、日本語読み書き出来る方、連帯保証人必須: 日本人又は永住者) ■大手法人保証会社未加入時: 敷金・礼金を各1ヶ月追加		

外観



その他



※図面と異なる場合は現況を優先となります。

新宿本店 新宿区新宿3-21-4新宿ニートワビル1階
TEL: 03-6279-2032



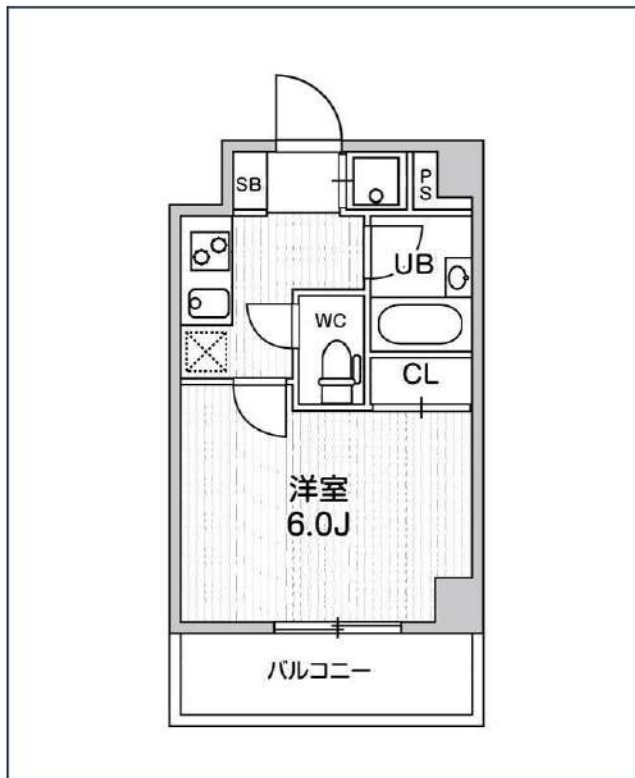
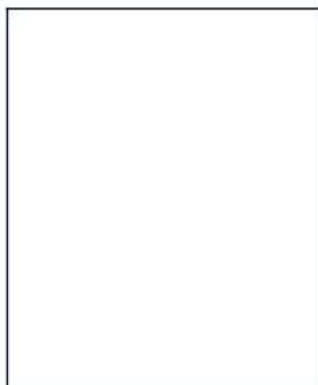
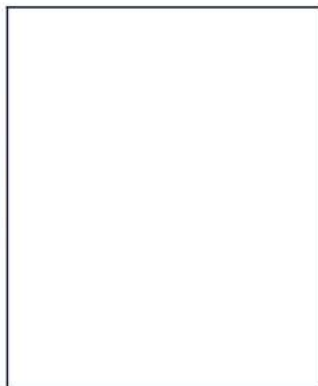
みずべ
水商売のお部屋



あずま通り店 新宿区歌舞伎町1-8-3良川ビル2階
TEL: 03-6205-5732

コンシェルシア新橋

JR山手線「新橋」徒歩2分
都営浅草線「新橋」徒歩3分
都営大江戸線「汐留」徒歩5分



号室	賃料
503	127,000円

管理費	12,000円		
敷金	127,000円	礼金	0円
所在地	東京都港区新橋4丁目19-4		
構造・階建	RC 5階部分 / 地上15階、地下0階		
築年月	2007年2月	総戸数	122
間取り	1K	専有面積	20.19㎡
契約期間	普通借家2年	開口向き	北西
保険		連帯保証人	指定しない

保証会社			
その他費用	鍵交換費用22,000円 税込、Goodプレミアムα 1,000円 税抜(月額)、住宅総合保険(フレックス)20,000円 非課税(入居時)、Goodプレミアムα登録料 2,000円/税抜(入居時)		
入居時期	2024年6月中旬	退去予定日	—

備考
特約等につきましてはGoodリアルエステート仲介会社様専用サイトの部屋詳細をご確認下さい。/ ※全室FR1ヶ月(家賃のみ)1年未満の解約は短期解約違約金+FR期間の違約金がプラスになります。

インターネット 使用料無料	オートロック	宅配ボックス	専用ゴミ置き場	浴室乾燥機	ウォシュレット	エレベーター	礼金0	洗面所独立	照明器具	グリル	洗濯機置場室内
バス・トイレ別	コンロ2口	システムキッチン	エアコン	24H換気システム	下駄箱	防犯カメラ	光ファイバー	集合ポスト	フローリング	ベランダ/バルコニー	外観タイル張り

※現況と図面に相違がある場合は、現況優先となります。

新宿本店

新宿区新宿3-21-4新宿ニューワークビル1階
TEL: 03-6279-2032



みずべや
水商売のお部屋



あずま通り店

新宿区歌舞伎町1-8-3良川ビル2階
TEL: 03-6205-5732

マスターマインド十番 502

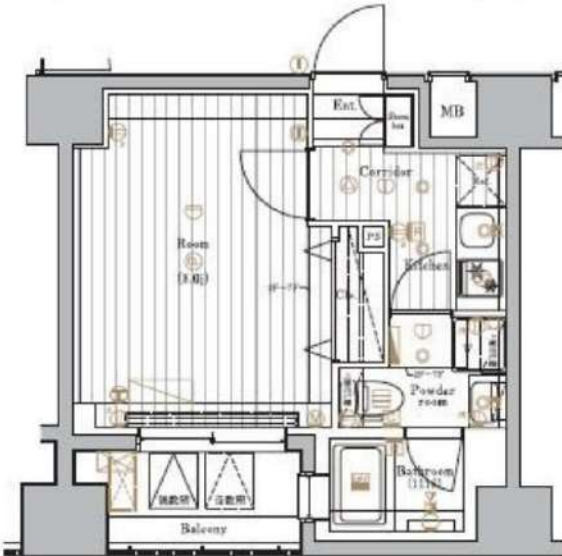
物件種別	間取り	賃料	管理費等
マンション	1K	144,500円	15,000円

【Wi-Fiインターネット無料!※シーファイブ】ペット2匹可 高級分譲賃貸マンション

【Wi-Fiインターネット無料!※シーファイブ】ペット2匹可 高級分譲賃貸マンション

外観

その他

間取り図


※図面と異なる場合は現況を優先となります。

敷金/保証金	144,500円	礼金/権利金	144,500円
敷引/償却金	144,500円	更新料	1.5ヶ月(新賃料)
更新事務手数料			
その他費用			
物件所在地	東京都港区東麻布2丁目33-12		
交通	都営大江戸線 麻布十番駅 徒歩3分 東京メトロ南北線 麻布十番駅 徒歩3分 都営大江戸線 赤羽橋駅 徒歩6分		
間取り詳細			
構造	鉄筋コンクリート 5階 / 12階建		
面積	25.49㎡	向き	西
築年月	2012年1月	契約期間	普通借家契約 2年
退去日		入居時期	2024年6月18日
駐車場			
設備	24時間換気システム、浴室乾燥、ガス給湯、バス・トイレ別、CS、押入、2口コンロ、ガスキッチン、温水洗浄便座、エアコン、室内洗濯機置場、シャワー、BS、シューズボックス、モニター付オートロック、洗面化粧台、ネット使用料不要、クローゼット、フローリング、トイレ有、ガスコンロ、ユニットバス、ガスコンロ設置済、バス有、システムキッチン、TVインターホン、デザイナーズ、エレベーター、外壁タイル張り、宅配BOX		
入居諸条件	ペット可、事務所不可、二人入居可		
損害保険	要 23,000円(2年)		
保証会社	可 保証会社必須/～50%		
備考	■入居中サポート/21450円 ■抗菌代/17600円 ■事務手数料/11000円 ■保証会社必須/～50% ■保険/23000円 ■鍵費用/22000円 ■契約期間(2年普借)※違約金有☆AZPの賃料+1万円でスーパーゼロプラン適用★0 ■ペット飼育時条件有		

新宿本店

新宿区新宿3-21-4新宿ニュータワービル1階
TEL: 03-6279-2032



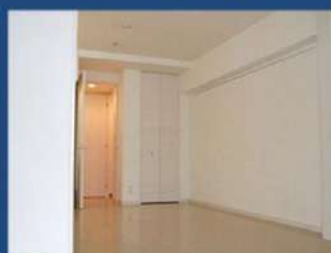
みずべや
水商売のお部屋



あずま通り店

新宿区歌舞伎町1-8-3良川ビル2階
TEL: 03-6205-5732

カスタリア高輪台Ⅱ



■物件概要

- 名称 / カスタリア高輪台Ⅱ
- 所在地 / 東京都港区高輪3丁目5番6号
- 構造 / 鉄筋コンクリート造 地上6階地下1階建て
- 竣工 / 2004年9月
- 交通 / 都営浅草線『高輪台』駅徒歩4分
東京メトロ南北線・都営三田線『白金台』駅徒歩11分
- 礼金 / 1ヶ月
- 敷金 / 1ヶ月
- 更新料 / 新賃料1.5ヶ月分
- 火災保険 / 20,000円
- 条件 / 文書事務手数料 5,500円(税込)
鍵交換費用 27,500円(税込)
振替事務手数料 330円(税込) / 月
ステージ安心サポート24 19,800円(税込)
- その他 / 保証会社加入のご
保証人不要プランご相談可能
初回保証料: 毎月支払額の50%
※学生プラン有り: 初回保証料 10,000円〜
月額保証料 700円
※保証会社利用しない場合は、敷金2ヶ月
※別途留学生プラン有 (連帯保証人不要)

■設備概要

- ◇TVモニター付オートロック
- ◇エアコン2基
- ◇浴室換気乾燥機
- ◇室内洗濯機置場
- ◇BS・CSアンテナ
- ◇メールボックス・宅配ボックス
- ◇エレベーター
- ◇駐輪場(空き・料金要確認)
- ◇2口ガスシステムキッチン
- ◇ウォシュレット
- ◇独立洗面台
- ◇追い焚き機能付き
- ◇CATV (j:COM/個別契約)
- ◇インターネット (U-com無料/NTT有料)
※他回線利用不可
- ◇敷地内ゴミ捨て場 (24時間ゴミ捨て可)

ペット飼育可能

(敷金プラス1ヶ月お預かり)
※小型犬1匹まで
(体重5kg以内)



ネット無料
(UCOM)

追い焚き

独立洗面台

★ライラインに関して★※申込自由※

★電気含むその他ライライン→ライライン取次業者からご案内
事前にご案内をお願いします! ※対象物件あり

号室	賃料	間取り	専有面積	現況
204	¥ 155,000	1LDK	38.66㎡	5/17退去予定
管理費 ¥ 10,000				



* 図面と現況が異なる場合は、現況優先と致します。

※退去時、賃主の指定業者による室内のクリーニング費用(60,500円・税込)エアコン内部洗浄(14,300円・税込/台)は借主様負担となります。

～ご利用保証会社～

エポスROOM iD・ルームバンクインシュア

※留学生プラン 初回: 毎月支払い合計額の100% (最低保証40,000円)

月額保証料 700円

外国人サポートプラン利用料 10,800円/年 (初年度より)

※初期費用のお支払いにクレジットカード決済をご利用可

※法人様契約の際の諸条件は別途お問い合わせください

新宿本店

新宿区新宿3-21-4新宿ニューワールドビル1階
TEL: 03-6279-2032



みずべや
水商売のお部屋



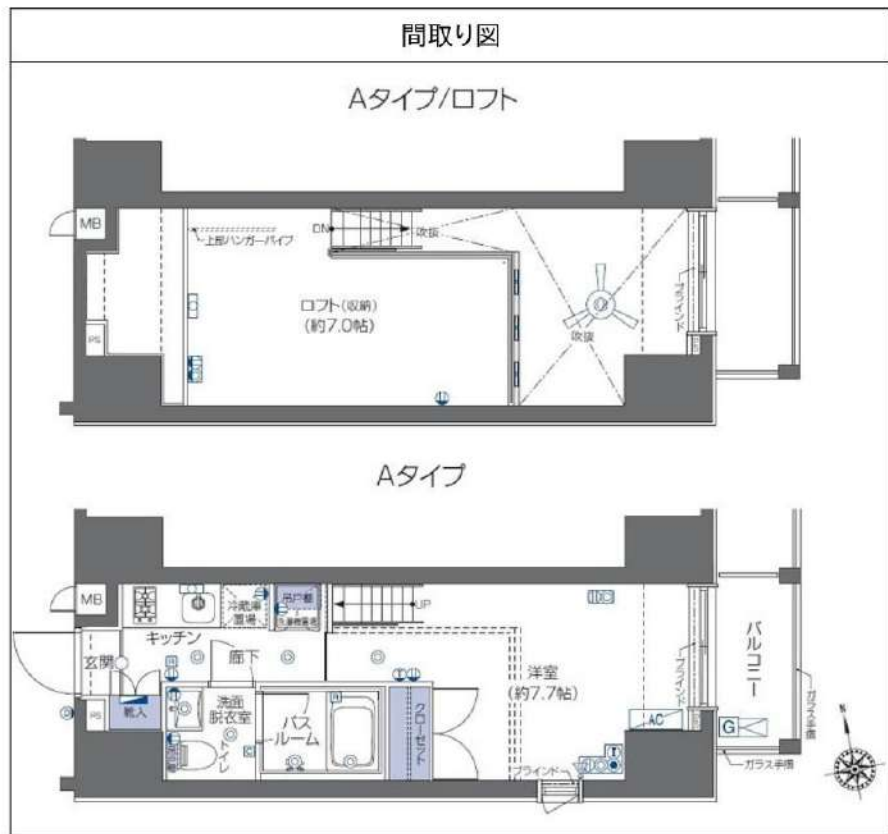
あずま通り店

新宿区歌舞伎町1-8-3良川ビル2階
TEL: 03-6205-5732

ZOOM六本木 901

物件種別	間取り	賃料	管理費等
マンション	1K	162,000円	10,000円

敷金/保証金	162,000円	礼金/権利金	162,000円
敷引/償却金		更新料	1ヶ月(新賃料)
更新事務手数料			
その他費用	<small>[-一時金] 鍵交換費用(税込): 33,000円 [月次費用] 家財保険+付帯サービス(税込): 1,735円 (備考) ■契約時: 当月分+翌月分の賃料・管理費をお支払い頂きます ■ペット飼育時: 敷金1ヶ月追加(別途飼育相則参照・要申請書) ■解約時: ルームクリーニング費用及び借主負担分の原状回復費用をお支払い頂きます</small>		
物件所在地	東京都港区六本木5丁目13-13		
交通	東京メトロ南北線 麻布十番駅 徒歩3分 都営大江戸線 麻布十番駅 徒歩3分 東京メトロ日比谷線 六本木駅 徒歩11分		
間取り詳細	9階: 洋室 7.70畳, ロフト 7.00畳		
構造	鉄筋コンクリート 9階 / 12階建		
面積	25.51㎡	向き	東
築年月	2016年3月2日	契約期間	普通借家契約 2年
退去日	2024年5月15日	入居時期	2024年6月上旬
駐車場	駐輪場 バイク置き場		
設備	2口ガス 独立洗面台 浴室換気乾燥機 温水洗浄便座 エアコン 室内洗濯機置場 角部屋 二面採光		
入居諸条件	ペット可, 二人入居可		
損害保険			
保証会社	必須 トーシンライフ、オリコフォレントインシュア、全保連/保証料: 初回=賃料等×50%、月額=賃料等×1%		
備考	■民泊利用不可 ■自転車: 月額500円 バイク: 月額2,000円 ※要空き確認・2年分一括払い ■部屋タイプ:A ■外国籍相談可(申込条件: 在留カード必須、日本語読み書き出来る方、連帯保証人必須: 日本人又は永住者) ■大手法人保証会社未加入時: 敷金・礼金を各1ヶ月追加 ◆内見予約は『スマート内覧』◆		



※図面と異なる場合は現況を優先となります。

新宿本店 新宿区新宿3-21-4新宿ニューターワビル1階
TEL: 03-6279-2032

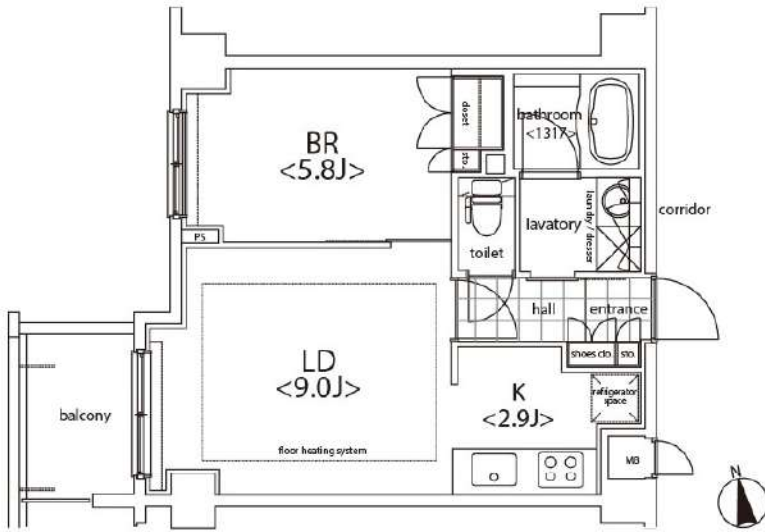
みずべや
水商売のお部屋

あずま通り店 新宿区歌舞伎町1-8-3良川ビル2階
TEL: 03-6205-5732

建物種別	マンション
カスターリア麻布十番 (カスターリアアザブジュuban)	
404号室	

礼金なし!敷金1ヶ月!(保証会社利用必須)(申込月末日迄の契約始期分対象)

賃貸条件	賃料	204,000円	共益費	0円
	敷金	1ヶ月	礼金	0ヶ月
	契約形態	普通借家	契約期間	2年
	更新料	新賃料1ヶ月		



所在地	東京都港区麻布十番2丁目10-1		
交通	東京メトロ南北線「麻布十番」徒歩3分 都営大江戸線「麻布十番」徒歩3分		
建物	構造・規模	RC造 地上7階、地下2階建	
	築年数	2005年9月	総戸数 51戸
	間取	1LDK	専有面積 39.53㎡

共用設備 オートロック、防犯カメラ、24時間緊急対応、機械警備、宅配ボックス、集合ポスト、エレベーターあり、専用ゴミ置き場あり、駐輪場あり

保証会社利用必須	第1優先保証料	((株)クレディセゾン) 保証料(初回契約時)30%、年間保証料10,000円(1年毎)
	第2優先保証料	日本セーフティー(株)初回賃料総額の50%、月額330円(税込)、年間保証料10,000円(1年毎)、賃料滞納時の事務手数料(1回毎)個人770円(税込)法人3,300円(税込)
	第3優先保証料	フォーシーズ(株)個人/初回賃料総額の150%(初回保証料50%+特別預託金100%)※特別預託金は退去時、滞納家賃が無い場合は借主様へ返金されます。法人/初回賃料総額の100%。月額330円(税込)、年間保証料賃料総額の1ヶ月分(1年毎)

その他費用	損害保険	要 貸主指定 22,000円 2年
	鍵交換費	27,500円(税込み)

退去時費用	室内清掃費	居室専有面積30㎡未満は一律33,000円(税込)、30㎡以上は1㎡あたり1,100円(税込)
	エアコン清掃費	壁掛け・床置き式1台あたり11,000円(税込)、天井カセット型エアコン1台あたり27,500円(税込)

備考 ■デザイナーズ ■404号室Dタイプ ■フローリングカラーパリエーション 有:ブラウン、フローリングカラーは退去時の状況により、変更となる場合がございます。■インターネット無料(要登録):プレッツ光ネクストギガマンション・スマートタイプ(0120-116-116)※設定状況によりNTTの配線工事が必要になる場合がございます。■2021年8月大規模修繕工事済 ■注【構造・規模】鉄筋コンクリート造地上7階地下2階建 ■土砂災害警戒区域内



入居可能日	2024年7月上旬	開口向き	西
<p><専有設備> インターフォン(TVモニター付き)、ディンプルキー、ダブルロック、フローリング、マルチメディアコンセント、クローゼット、下駄箱、収納スペース、エアコン(全室)、床暖房、システムキッチン、コンロ口数(4口)、コンロ種類(ガス)、バス・トイレ(別室)、追い焚き、浴室乾燥機、温水洗浄便座、洗面台、洗面所独立、脱衣所、給湯、洗濯機付、ベランダ・バルコニー、BS、CS、インターネット使用料無料</p> <p>※入居可能日は、空き予定の場合室内状況等により延びる可能性もございます。 ※図面と現況が異なる場合は、現況優先とさせていただきます。</p>			

新宿本店 新宿区新宿3-21-4新宿ニューパークビル1階
TEL: 03-6279-2032

みずばや
水商売のお部屋

あずま通り店 新宿区歌舞伎町1-8-3良川ビル2階
TEL: 03-6205-5732

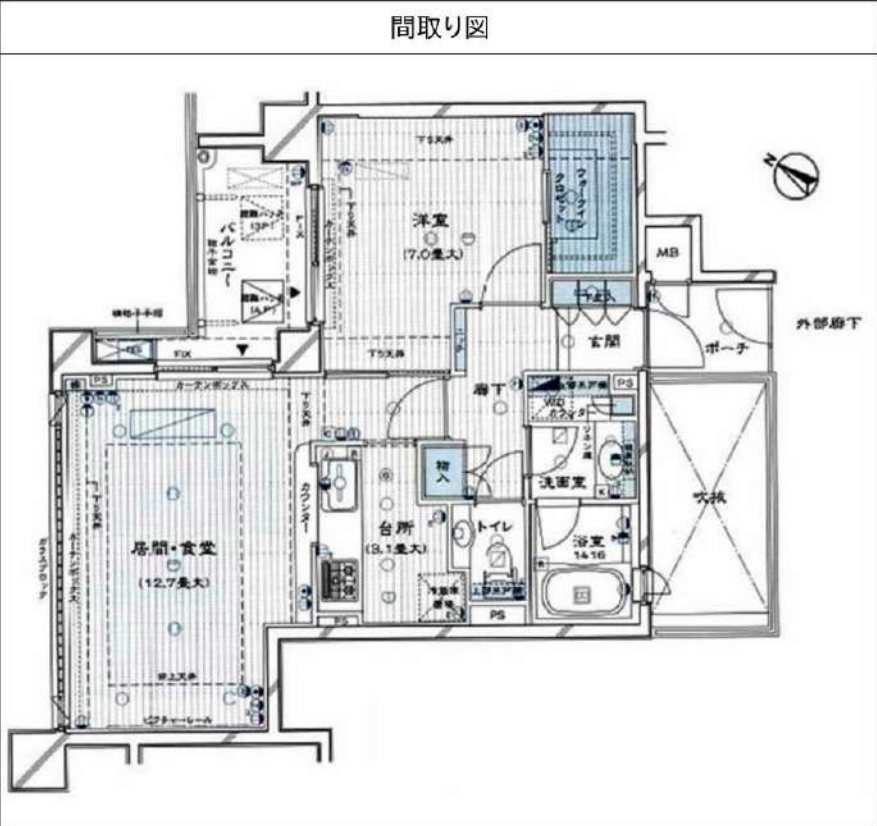
アルス代々木参宮橋コートアデリオン 307

物件種別	間取り	賃料	管理費等
マンション	1LDK	210,000円	20,000円

ディスポーザー、浄水器、WINクローゼットなど嬉しい設備付 高級分譲賃貸マンション

ディスポーザー、浄水器、WINクローゼットなど嬉しい設備付 高級分譲賃貸マンション

敷金/保証金	210,000円	礼金/権利金	210,000円
敷引/償却金	0円	更新料	1ヶ月(新賃料)
更新事務手数料			
その他費用			
物件所在地	東京都渋谷区代々木4丁目26-1		
交通	京王新線 初台駅 徒歩7分 小田急線 参宮橋駅 徒歩7分 山手線 代々木駅 徒歩14分		
間取り詳細	LDK 15.80畳		
構造	鉄筋コンクリート 3階 / 6階建		
面積	54.92㎡	向き	北西
築年月	2003年3月	契約期間	普通借家契約 2年
退去日		入居時期	即入居
駐車場	バイク置き場		
設備	24時間換気システム、カウンターキッチン、浴室乾燥、ガス給湯、バス・トイレ別、シャワー、ガスキッチン、通水洗浄便座、押入、ディスポーザー、洗濯乾燥機、ヒルトンエアコン、ウォークインクローゼット、モニターオートロック、洗面化粧台、クローゼット、3口以上コンセント、フローリング、オートバス、トイレ有、ガスコンロ、バス有、追い焚き風呂、シューズボックス、TVインターホン、デザイナーズ、エレベーター、外壁タイル張り、宅配BOX		
入居諸条件	二人入居可		
損害保険	要 25,000円(2年)		
保証会社	必須 保証会社必須/～50%		
備考	■更新料/新賃料の1.00ヶ月 ■保証会社必須/～50% ■鍵費用/22000円 ■保険/25000円 ■更新事務手数料/22000円 ■特約事項あり		



※図面と異なる場合は現況を優先となります。

新宿本店 新宿区新宿3-21-4新宿ニュータウンビル1階 TEL: 03-6279-2032
みずべや 水商売のお部屋
あずま通り店 新宿区歌舞伎町1-8-3良川ビル2階 TEL: 03-6205-5732

賃貸マンション
カーササクスード麻布十番

メトロ南北線 都営大江戸線 『麻布十番』駅徒歩2分

■所在地	港区東麻布3-10-4		
■構造	鉄骨造地上8階建	■築年月	平成29年7月
■間取	1LDK	■用途	住居のみ

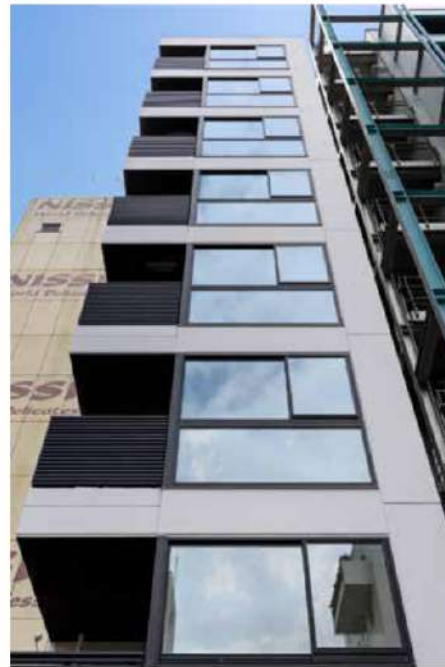
敷金 1ヶ月分 礼金 1ヶ月分

■賃貸条件	■管理費	10,000円	■更新料	新賃料の1ヶ月分
	■契約期間	2年間	■鍵交換代	交換なし。 交換希望の場合 66,000円
	■解約予告	2ヶ月前		
	■家財保険 地震保険の有無選択	チャブ保険(2年間契約) 地震保険なしなら:22,000円 地震保険付きなら:29,000円		
	■短期解約 違約金	1年未満の解約は月額賃料及び管理費の 2ヶ月分(大手法人は相談可)		
■保証人 不要システム 右記いずれか 加入必須	【オリコフォレントインシュア】 初回保証委託料は賃料等の1ヶ月分、 1年毎に1万円の保証委託料 【アイスマイル+プラス】 お手持ちのクレジットカードで賃料保証と 家財保険のセットを決済(クレジットカードが ない場合はご利用不可) 保証料月々払いプランで、月額賃料等の 4.25%+700円			
■家賃も				

■入居条件	ペット	民泊	楽器	外国籍	パート学生	法人
	○	×	×	○	相談	○

■設備	■オートロック	■エレベーター	■エアコン	■IHコンロ
	■温水洗浄便座	■浴室乾燥機	■独立洗面台	
	■高温たし湯	■電気温水器	■玄関人感センサーライト	
	■モニター付きインターホン	■宅配ボックス	■フレッツ光ネクスト導入可(ファミリータイプで個別契約が必要)	

★駅近物件!! ★ペット可マンション
★プライベート性の高いワンフロア1世帯



小型犬(体高50cm且つ体重10kg以下)か猫の
どちらか2頭飼育可。敷金2ヶ月分、礼金1ヶ月分、
退去時償却1ヶ月分(原状回復費含まず)



窓が大きく開放感のあるお部屋



カウンターキッチン



浴室乾燥機付き
三面鏡独立洗面台

301号室 専有面積 **50.36**㎡
※専有面積は玄関ホールも含む

■賃料 **274,000**円
■管理費10,000円 ■4/30空き予定



※間取・設備は現況優先

新宿本店 新宿区新宿3-21-4新宿コートワビル1階
TEL: 03-6279-2032



みずべや
水商売のお部屋

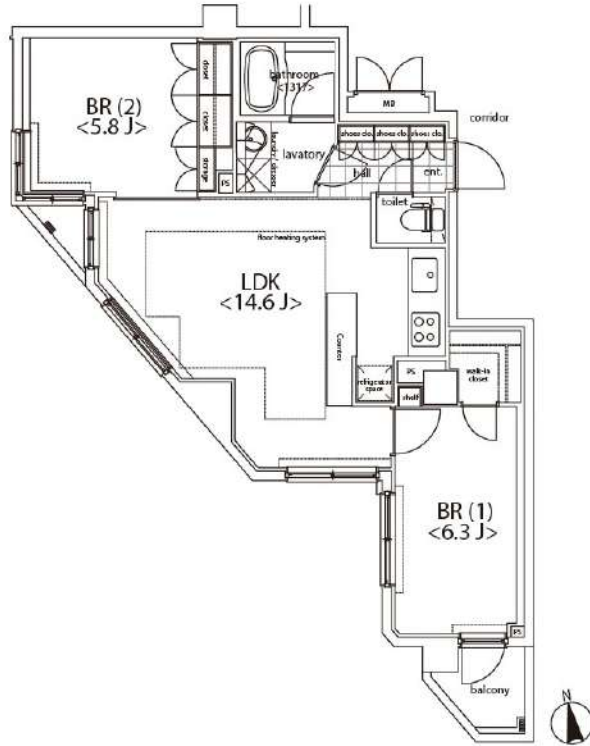


あずま通り店 新宿区歌舞伎町1-8-3辰川ビル2階
TEL: 03-6205-5732

建物種別	マンション
カスターリア麻布十番 (カスターリアアザブジュuban)	
901号室	

礼金なし!敷金1ヶ月!(保証会社利用必須)(申込月末日迄の契約始期分対象)

賃貸条件	賃料	310,000円	共益費	0円
	敷金	1ヶ月	礼金	0ヶ月
	契約形態	普通借家	契約期間	2年
	更新料	新賃料1ヶ月		



所在地	東京都港区麻布十番2丁目10-1			
交通	東京メトロ南北線「麻布十番」徒歩3分 都営大江戸線「麻布十番」徒歩3分			
建物	構造・規模	RC造 地上7階、地下2階建		
	築年数	2005年9月	総戸数	51戸
	間取	2LDK	専有面積	57.62㎡
共用設備	オートロック、防犯カメラ、24時間緊急対応、機械警備、宅配ボックス、集合ポスト、エレベーターあり、専用ゴミ置き場あり、駐輪場あり			
保証会社利用必須	第1優先保証料	((株)クレディセゾン) 保証料(初回契約時)30%、年間保証料10,000円(1年毎)		
	第2優先保証料	日本セーフティー(株)初回賃料総額の50%、月額330円(税込)、年間保証料10,000円(1年毎)、賃料滞納時の事務手数料(1回毎)個人770円(税込)法人3,300円(税込)		
	第3優先保証料	フォーシーズ(株)個人/初回賃料総額の150%(初回保証料50%+特別預託金100%)※特別預託金は退去時、滞納家賃が無い場合は借主様へ返金されます。法人/初回賃料総額の100%。月額330円(税込)、年間保証料賃料総額の1ヶ月分(1年毎)		
その他費用	損害保険	要 貸主指定 22,000円 2年		
	鍵交換費	27,000円(税込み)		
退去時費用	室内清掃費	居室専有面積30㎡未満は一律33,000円(税込)、30㎡以上は1㎡あたり1,100円(税込)		
	エアコン清掃費	壁掛け・床置き式1台あたり11,000円(税込)、天井カセット型エアコン1台あたり27,500円(税込)		
備考	■デザイナーズ ■901号室H2タイプ ■フローリングカラーパリエーション 有:ベージュ、フローリングカラーは退去時の状況により、変更となる場合がございます。 ■インターネット無料(要登録): フレッツ光ネクスト ギガマンション・スマートタイプ(0120-116-116)※設定状況によりNTTの配線工事が必要になる場合がございます。 ■2021年8月大規模修繕工事済 ■注【構造・規模】 鉄筋コンクリート造地上7階地下2階建 ■土砂災害警戒区域内			



入居可能日	2024年6月下旬	開口向き	西
<専有設備> インターフォン(TVモニター付き)、ディンプルキー、ダブルロック、2面採光、角部屋、最上階、フローリング、マルチメディアコンセント、クローゼット、ウォークインクローゼット、下駄箱、収納スペース、エアコン、床暖房、システムキッチン、コンロ口数(4口)、コンロ種類(ガス)、バス・トイレ(別室)、追い焚き、浴室乾燥機、温水洗浄便座、洗面台、洗面所独立、脱衣所、給湯、洗濯機付、ベランダ・バルコニー、BS、CS、インターネット使用料無料 ※入居可能日は、空き予定の場合室内状況等により延びる可能性もございます。 ※図面と現況が異なる場合は、現況優先とさせていただきます。			

新宿本店 新宿区新宿3-21-4新宿ニュータワービル1階
TEL: 03-6279-2032



みずべや
水商売のお部屋



あずま通り店 新宿区歌舞伎町1-8-3良川ビル2階
TEL: 03-6205-5732