

スタジオアパートメント ヒガシイケブクロ

Studio Apartment 東池袋

JR 山手線
『大塚』駅 徒歩 7 分

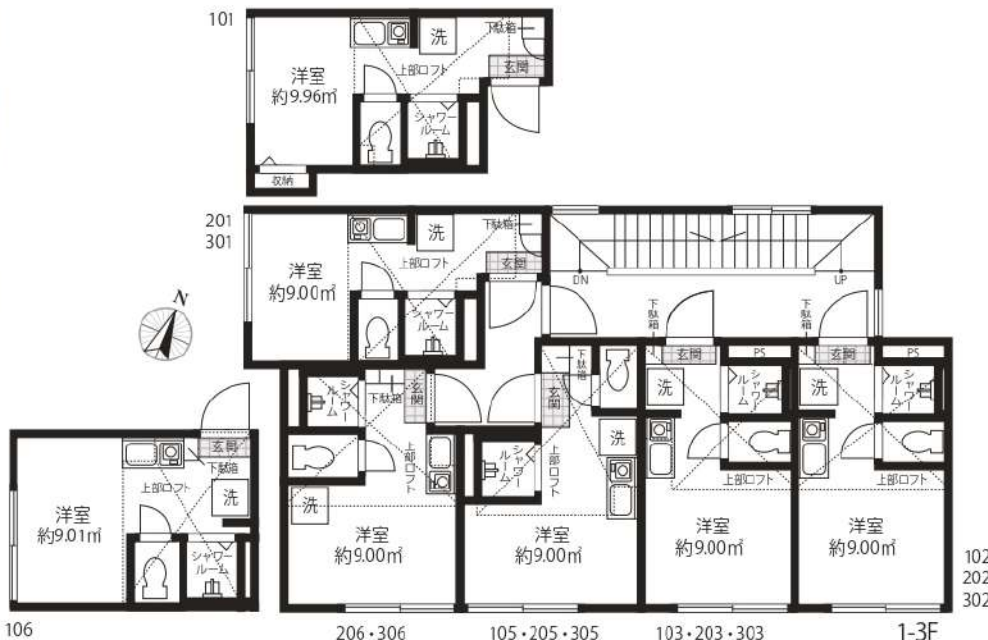
入居者インタビューをチェック!



ご入居者のお声や
部屋のお写真を
掲載しております。

敷金・礼金・更新料 0

光インターネット無料!! オートロック付き!!



*※101~106はMB1となり半地下タイプです。*間取図は2.3Fにおいてロフト部分の形状に若干の相違がございます。



※同シリーズ別物件の写真です。



賃貸条件

- 敷金 / 0 ヶ月 ■礼金 / 0 ヶ月
- 管理費 (月額) / 5,000 円
- 共聴設備費 (月額) / 500 円
- 鍵交換代 (入居時) / 15,000 円 (税別)
- ルームクリーニング代 (入居時) / 35,000 円 (税別)
- 火災保険 / 16,000 円 / 2 年
- 24 時間サポート / 10,000 円 (税別) / 2 年
- 保証会社 / 必須
- (ジェイリース 保証人有: 家賃総額の 30% 無: 家賃総額の 50%)
- 契約期間 / 2 年 ■更新料 / なし (※備考参照)
- 備考 / ※1 年未満の解約 (退去) は賃料の 2 ヶ月分違約金として支払う
※2 年未満の解約 (退去) は賃料の 1 ヶ月分違約金として支払う
※保証会社 (総額 10%/1 年) 火災保険 (16,000 円 / 2 年)
24 時間サポート (10,000 円 (税別) / 2 年) の更新料あり
※当物件は禁煙物件となっております ※当物件は駐輪禁止となっております

物件概要

- 所在 / 〒170-0013 東京都豊島区東池袋 5-39-5
- 構造 / 木造 2 階建て半地下 1 階 ■竣工日 / 2018 年 2 月
- 交通 / 有楽町線「東池袋」駅徒歩 10 分 東京メトロ丸ノ内線「新大塚」駅徒歩 5 分
JR 山手線「大塚」駅徒歩 7 分
- 設備 / オートロック・敷地内防犯カメラ設置・録画機能付モニターフォン・
バストイレ別 (シャワールーム)・IH コンロ・温水洗浄便座付トイレ・室内洗濯機置場・
室内物干し・エアコン・ホワイトフローリング・ピクチャーレール・プロパンガス・
シューズボックス・LED ダウンライト・ペアガラス・光インターネット無料

取引能種代理

賃料表 Rent Roll

位置	賃料	合計面積 (ロフト面積含む)
106	64,000円	13.46㎡ (ロフト面積 4.45㎡)
現況	4/23退去予定	
303	70,000円	13.49㎡ (ロフト面積 4.49㎡)
現況	6/26退去予定	

新宿本店 新宿区新宿3-21-4新宿ニューワークビル1階
TEL: 03-6279-2032



みずべや
水商売のお部屋



あずま通り店 新宿区歌舞伎町1-8-3良川ビル2階
TEL: 03-6205-5732

都営三田線「本蓮沼」駅 徒歩2分 都営三田線「板橋本町」駅 徒歩12分
東武東上線「中板橋」駅 徒歩26分

FR :

クレヴィスタ板橋本蓮沼 205

東京都板橋区蓮沼町8-7

構造 鉄筋コンクリート5階建

面積 25.60㎡

竣工 2019年4月

間取り 1K



退去予定日：2024年4月30日
方角：西



セールスポイント

クレヴィスタ板橋本蓮沼の詳しい情報。家から293mのところ板橋蓮沼郵便局があります。セキュリティ面は、TVインターホン・オートロックなど充実しているので、防犯対策もばっちりです。交通アクセスの充実した住まいをお求めなら、都営三田線本蓮沼周辺でお部屋探しをしてはいかがでしょうか。きっとお客様のライフスタイルに合った暮らしが可能です。

スマートホーム

スマホアプリ「Space Core」で利用可。お部屋により設置されている機器が異なる場合や、非設置の物件もございますので現地をご確認ください。【機能】①スマートロック②温湿度センサー③室内防犯カメラ④室外給電電場

※図面と現況が異なる場合は現況優先になります。



▼賃貸借条件

賃料	76,000円
共益費	15,000円
契約期間	2年
更新料	新賃料の1ヶ月
▼その他条件	
ペット	相談
法人	可
外国籍	留学生(語学/専/短) 敷金+1.5 社会人・大学生 敷金+1

※法人(保証会社不可):敷金+2ヶ月/礼金+2ヶ月
※水・風可:敷金+1ヶ月
※2人同居:敷金+1ヶ月
※ペット:小型犬+1ヶ月/猫+1.5ヶ月(償却)
※不動産業者入居不可(連保も不可)
※民泊転貸禁止
※先行申込可・先行契約不可

▼初期費用

敷金	0ヶ月
礼金	0ヶ月
保証:イホースカート	緊急連絡先40%
保証:ルームバンク 口振手数料¥330	緊急連絡先40%
保証:GTN	GTN 外国籍の方エポスグローバルプラン 総額家賃の100% +月次費用 総額家賃の2%
その他月額費用	リビングアシスト総合保険 800円
室内清掃費用	44,000円
鍵交換代	33,000円
その他初期費用	書類作成代: 11,000円
入居時期	予定 2024年6月中旬

新宿本店 新宿区新宿3-21-4新宿ニューワークビル1階
TEL: 03-6279-2032



みずべや
水商売のお部屋



あずま通り店 新宿区歌舞伎町1-8-3良川ビル2階
TEL: 03-6205-5732

都営三田線「西台」駅 徒歩10分 都営三田線「高島平」駅 徒歩9分
都営三田線「蓮根」駅 徒歩20分

FR :

クレヴィスタ板橋西台Ⅲ 906

東京都板橋区高島平9丁目25-2

構造 鉄筋コンクリート10階建

面積 25.51㎡

竣工 2018年3月

間取り 1K



退去予定日：2024/06/08
方角：北



※タイプにより床・建具の色が異なりますので必ず現地をご確認ください。

セールスポイント

駐輪場付きのマンションです。このマンションはバルコニー付きで、用途に合わせて活用できます。朝に慌てることなく行動するために駅から徒歩10分の駅近マンションはいかがでしょう。新しい日々を送るにふさわしい、きれいな室内です。板橋区での住まい探しを当社スタッフがサポート致します。まずはご希望条件などをお申し付けください。それを元にお客様に合ったお住まいをご紹介します。

スマートホーム

スマホアプリ「Space Core」で利用可。お部屋により設置されている機器が異なる場合や、非設置の物件もございますので現地をご確認ください。【機能】①スマートロック②温湿度センサー③室内防犯カメラ④赤外線家電操作機能⑤管理会社とのチャット機能など

※図面と現況が異なる場合は現況優先になります。



▼賃貸借条件

賃料	77,000円
共益費	15,000円
契約期間	2年
更新料	新賃料の1ヶ月
▼その他条件	
ペット	相談
法人	可
外国籍	留学生(語学/専/短) 敷金+1.5 社会人・大学生 敷金+1

※法人(保証会社不可):敷金+2ヶ月/礼金+2ヶ月
※水・風可:敷金+1ヶ月
※2人同居:敷金+1ヶ月
※ペット:小型犬+1ヶ月/猫+1.5ヶ月(償却)
※不動産業者入居不可(連保も不可)
※民泊転貸禁止
※先行申込可・先行契約不可

▼初期費用

敷金	0ヶ月
礼金	0ヶ月
保証:イオースカート	緊急連絡先40%
保証:ルームバンク 口振手数料¥330	緊急連絡先40%
保証:GTN	GTN 外国籍の方エポスグローバルプラン 総額家賃の100% +月次費用 総額家賃の2%
その他月額費用	リビングアシスト総合保険 800円
室内清掃費用	44,000円
鍵交換代	33,000円
その他初期費用	書類作成代: 11,000円
入居時期	予定 2024年6月下旬

新宿本店 新宿区新宿3-21-4新宿ニュータウンビル1階
TEL: 03-6279-2032



みずべや
水商売のお部屋



あずま通り店 新宿区歌舞伎町1-8-3良川ビル2階
TEL: 03-6205-5732

アクセス大塚 303

物件種別	間取り	賃料	管理費等
マンション	1K	81,000円	10,000円

敷金/保証金	0円	礼金/権利金	0円
敷引/償却金		更新料	1ヶ月(新賃料)
更新事務手数料			
その他費用	[一時金] 鍵交換代(退去時請求): 38,500円, ルームクリーニング費用(退去時請求): 49,500円, エアコン内部洗浄費用/台(退去時請求): 13,200円, クラパセット(契約時請求・2年間): 20,000円		
物件所在地	東京都豊島区巣鴨4丁目7-5		
交通	山手線 大塚駅 徒歩7分 都営三田線 巣鴨駅 徒歩11分 都電荒川線 巣鴨新田駅 徒歩5分		
間取り詳細	洋室 5.90畳, K 2.00畳		
構造	鉄筋コンクリート 3階 / 6階建		
面積	21.14㎡	向き	西
築年月	2013年2月1日	契約期間	普通借家契約 2年
退去日	2024年6月26日	入居時期	2024年7月中旬
駐車場	要問合せ 駐輪場 バイク置き場		
設備	バス・トイレ別, シャワー, ガスコンロ, ガスコンロ設置済, 2口コンロ, システムキッチン, エアコン, 室内洗濯機置場, CS, BS, フローリング, 光ファイバー, 温水洗浄便座, 浴室乾燥, クローゼット, シューズボックス, 24時間緊急通報システム, ガスキッチン, ガス給湯, ダブルディンプルキー, モニタ付オートロック, 人感照明センサー, 洗面化粧台, 24時間換気システム, インターホン, 2F以上, マルチメディアコンセント, ディンプルキー, 収納有, 洗濯機置場, 洗面所にドア, 耐震ラッチ吊戸棚, 浴室暖房, 脱衣所, オートロック, シャワー付洗面台		
入居諸条件	ペット可, ルームシェア不可, 外国人相談, 楽器使用不可, 高齢者不可, 事務所不可, 二人入居不可, 法人可		
損害保険	要 18,000円(2年)		
保証会社	必須 新日本信用保証50%またはルームバンクインシュア40%		
備考	引越業者指定有り: ベスト引越サービス 鍵交換費用・ルームクリーニング費用は審査状況により先払いのケース有り ペット飼育可能(小型犬・猫1匹まで)敷金1ヶ月追加 法人契約の場合、敷金礼金各1ヶ月分追加12ヶ月未満の解約の場合、短期解約違約金月額賃料1ヶ月分 解約予告2ヶ月前 アセットでんき利用必須		

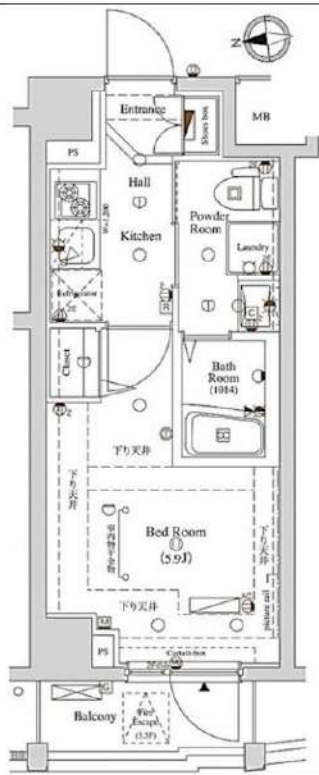
外観



その他



間取り図



※図面と異なる場合は現況を優先となります。

新宿本店

新宿区新宿3-21-4新宿ニュータワービル1階
TEL: 03-6279-2032



みずぺや
水商売のお部屋



あずま通り店

新宿区歌舞伎町1-8-3良川ビル2階
TEL: 03-6205-5732

西武池袋線桜台駅 徒歩10分 西武池袋線練馬駅 徒歩15分
都営大江戸線新江古田駅 徒歩12分

FR :

クレヴィスタ練馬桜台 II 215

内覧時車は近隣の駐車場へ止めてください。
敷地内駐車場へは駐車しないで下さい。

東京都練馬区豊玉北3丁目17-15

構造 鉄筋コンクリート6階建

面積 26.04㎡

竣工 2019年7月

間取り 1K



退去予定日：
方角：南東



*101はピアノ教室の為、朝から夕方迄ピアノ等の楽器の音が聞こえる可能性があります。

セールスポイント

「クレヴィスタ練馬桜台II」：練馬区エリアの新居にピッタリ。共用部にはゴミ出し24時間OK・宅配ボックスなど様々な設備やサービスが揃っているので便利です。収納はシューズボックス・クロゼットなど豊富なので、衣類や履き物の整理がしやすく便利です。練馬区や西武池袋線桜台付近での楽しい暮らしがあなたを待っています。素敵なお部屋を私達と一緒に見つけるために、まずはお問い合わせください。

スマートホーム

スマホアプリ「Space Core」で利用可。お部屋により設置されている機器が異なる場合や、非設置の物件もございますので現地をご確認ください。【機能】①スマートロック②温湿度センサー③室内防犯カメラ④赤外線家電操作機能⑤管理会社とのチャット機能など

※図面と現況が異なる場合は現況優先になります。



▼賃貸借条件

賃料	83,000円
共益費	15,000円
契約期間	2年
更新料	新賃料の1ヶ月
▼その他条件	
ペット	不可
法人	可
外国籍	留学生(語学/専/短) 敷金+1.5 社会人・大学生 敷金+1

※法人(保証会社不可):敷金+2ヶ月/礼金+2ヶ月
※水・風可:敷金+1ヶ月
※2人入居:敷金+1ヶ月
※不動産業者入居不可(連保も不可)
※民泊転貸禁止
※先行申込可・先行契約不可

▼初期費用

敷金	0ヶ月
礼金	0ヶ月
保証:イ°スコ°	緊急連絡先40%
保証:ルームバンク 口振手数料¥330	緊急連絡先40%
保証:GTN	GTN 外国籍の方エポスグローバルプラン 総額家賃の100% +月次費用 総額家賃の2%
その他月額費用	リビングアシスト総合保険 800円
室内清掃費用	55,000円
鍵交換代	33,000円
その他初期費用	書類作成代 11,000円
入居時期	予定2024年5月下旬

新宿本店 新宿区新宿3-21-4新宿ニューターワビル1階
TEL: 03-6279-2032



みずべや
水商売のお部屋



あずま通り店 新宿区歌舞伎町1-8-3良川ビル2階
TEL: 03-6205-5732

アクセス上板橋 101

物件種別	間取り	賃料	管理費等
マンション	1K	85,000円	15,000円

敷金/保証金	0円	礼金/権利金	0円
敷引/償却金		更新料	1ヶ月(新賃料)
更新事務手数料			
その他費用	[一時金] 鍵交換代(退去時請求): 38,500円, ルームクリーニング費用(退去時請求): 49,500円, エアコン内部洗浄費用/台(退去時請求): 13,200円, クラバアセット(契約時請求・2年間): 20,000円		
物件所在地	東京都練馬区錦1丁目7-17		
交通	東武東上線 上板橋駅 徒歩9分 東京メトロ有楽町線 水川台駅 徒歩18分 東武東上線 東武練馬駅 徒歩21分		
間取り詳細	洋室 8.80畳, K 2.00畳		
構造	鉄筋コンクリート 1階 / 4階建		
面積	25.81㎡	向き	東
築年月	2019年6月下旬	契約期間	普通借家契約 2年
退去日	2024年5月28日	入居時期	2024年6月中旬
駐車場	要問合せ 駐輪場 バイク置き場		
設備	バス・トイレ別, シャワー, ガスコンロ, ガスコンロ設置済, 2口コンロ, システムキッチン, エアコン, 室内洗濯機置場, CS, BS, フローリング, 光ファイバー, 温水洗浄便座, 浴室乾燥, ネット使用料不要, クローゼット, シューズボックス, 24時間緊急通報システム, ダブルデインプルギー, モニタ付オートロック, インターホン, ガスキッチン, ガス給湯, 人感照明センサー, 洗面化粧台, 24時間換気システム, CATV, TVインターホン, トイレ有, バス有, マルチメディアコンセント, 収納有, 洗濯機置場, 洗面所にドア, 洗面所独立, 耐震ラッチ吊戸棚		
入居諸条件	ペット可, ルームシェア不可, 飲食店不可, 外国人相談, 楽器使用不可, 高齢者不可, 事務所不可, 二人入居相談, 法人可		
損害保険	要 18,000円(2年)		
保証会社	必須 新日本信用保証50%またはルームバンクインシュア40%		
備考	引越業者指定有り: ベスト引越サービス 鍵交換費用・ルームクリーニング費用は審査状況により先払いのケース有り ペット飼育可能(小型犬・猫1匹まで)敷金1ヶ月追加 法人契約の場合、敷金礼金各1ヶ月分追加12ヶ月未満の解約の場合、短期解約違約金月額賃料1ヶ月分 解約予告2ヶ月前 アセットでんき利用必須		



※図面と異なる場合は現況を優先となります。

新宿本店 新宿区新宿3-21-4新宿ニュータウンビル1階 TEL: 03-6279-2032

みずべや 水商売のお部屋

あずま通り店 新宿区歌舞伎町1-8-3良川ビル2階 TEL: 03-6205-5732

駅徒歩5分以内、エレベーター、オートロック、宅配ボックス、バストイレ別☆5月31日退去予定☆

ジーベックときわ台 805号室

1K

93,000円

管理費 10,000円

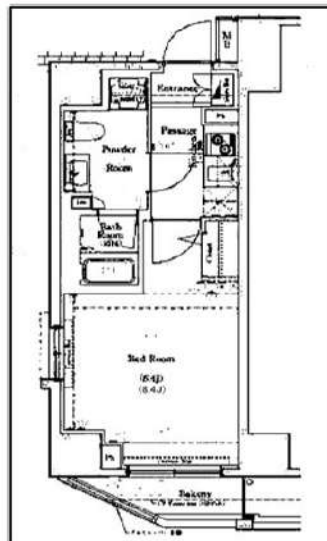
礼金 1ヶ月

敷金 無

東武東上線「ときわ台」徒歩4分

東武東上線「中板橋」徒歩10分

東武東上線「上板橋」徒歩19分



所在	東京都板橋区南常盤台1丁目30-21		
間取詳細			
構造・階建	RC 8階 / 10階建		
専有面積	27.05㎡	物件種別	マンション
築年月	2015年7月	開口向き	
入居時期	相談	更新料	1ヶ月(新賃料)
損保	要 20,000円 2年	連帯保証人	不要
契約期間	普通借家2年		
保証会社	(ミライズインシュア) 保証料(初回契約時)50%、保証料(更新時)12000円、エルズサポート・いえらぶパートナーズ利用可		
駐車場		駐輪場	
入居諸条件	分譲タイプ		
その他費用	鍵交換費用33,000円、ハウスクリーニング66,000円(退去時)、24時間駆け付けサポート1,100円(月額)、契約事務手数料11,000円		
周辺施設	よしや常盤台店まで104m、成城石井エキアときわ台店まで160m、スーパーオオゼキときわ台店まで278m、まいばすけっと南常盤台1丁目店まで667m、ロー		
設備	都市ガス、宅配ボックス、バストイレ別、エレベーター1基、室内洗濯機置き場、エアコン付き、システムキッチン、インターホン、オートロック、分譲タイプ、洗面所独立、クローゼット		
備考	特約:1年未満解約の場合は短期解約違約金 総賃料1ヶ月分、更新事務手数料:新賃料0.3ヵ月分(税別)、解約予告1ヵ月前・大手法人諸条件相談可能☆5月31日退去予定☆		

※最新の空室・申込状況はイタンジにてご確認下さい

※掲載情報と現状が異なる場合は現状が優先となります

新宿本店 新宿区新宿3-21-4新宿ニュータウンワビル1階
TEL: 03-6279-2032



みずべや
水商売のお部屋



あずま通り店 新宿区歌舞伎町1-8-3良川ビル2階
TEL: 03-6205-5732

【山手線・池袋駅】まで1駅3分！自転車で9分！！
最新型スマートロック搭載！設備充実RC造マンション

Access

西武池袋線
「椎名町」駅徒歩 9分

西武池袋線
「東長崎」駅徒歩 9分



- 外観お洒落なコンクリート打ち放し
- カラーTVモニター付オートロック
- 最新型スマートロック採用
- プライバシーが守られる共用部内廊下
- 遮音性に優れたフローリング仕上げ
- 室内を快適に保つエアコン設置(2基)
- 2口ガスコンロシステムキッチン
- ↑収納付・シングルレバー混合水栓
- 雨天・冬は必須！浴室換気乾燥暖房機
- ★追い焚き機能付きバス

- ★毎月インターネット使い放題
- 詳細速度等は↑TEL0120-988-660
- 収納便利なクローゼット・シューズボックス
- 清潔な暖房付き温水シャワートイレ
- パウダールーム独立洗面台
- BS/CS/CATV※別途費用
- ペット飼育可(敷金1ヶ月)
- ↑(猫若しくは小型犬1匹まで)
- 24時間利用可能な宅配ボックス
- 敷地内ゴミ置き場



0401 号室 専有面積 42.94㎡

間取 1LDK

賃料 156,000 円/月

共益費 10,000 円/月

物件概要

所在地／ 東京都豊島区長崎2丁目21-以下未定
構造・規模／ 鉄筋コンクリート造 4階建
総戸数／ 11 戸
築年月／ 2024年05月31日
入居日／ 2024年06月15日

契約条件

敷金0ヶ月・礼金0ヶ月

CH保証システム利用料家賃総額55%(最低金額5.5万円)
24Hサポート料22,000円/2年・鍵交換代22,000円
室内抗菌処理代17,600円事務手数料11,000円
当社指定賃貸入居者総合保険加入の事(別途費用)
※賃料口座引落し(口座振替手数料:月額550円)
普通賃貸借2年契約
当社指定引越し業者有
★海外審査可能★

24時間安心サポート

設備のトラブルに24時間365日の受付体制

医療健康サービス 24

看護師が24時間365日ご相談に応じます。

※図面と現況が異なる場合、現況優先とさせていただきます。
※退去時清掃費用、更新時更新費用等がございます。

新宿本店

新宿区新宿3-21-4新宿ニュータワービル1階
TEL: 03-6279-2032



みずべや
水商売のお部屋



あずま通り店

新宿区歌舞伎町1-8-3良川ビル2階
TEL: 03-6205-5732



物件名 GENOVIA池袋
402号室 Etype 内見可

賃料 179,000円

交通 山手線「池袋」駅 徒歩 10分
東京メトロ丸ノ内線「池袋」駅 徒歩 10分
西武池袋線「椎名町」駅 徒歩 10分



微信支付 WeChat Pay
 UnionPay 银联
 JCB
 MasterCard
 Alipay
 VISA
 AMERICAN EXPRESS
 Diners Club INTERNATIONAL
 ★上記、初期費用決済可！お家賃もご相談可能！
 ※外国人サポートプラン加入の方限定

ペット飼育可(大型犬・猫・多頭飼い可)
 浴室乾燥機付き
 温水洗浄便座(BT別)
 独立洗面台完備
 2口ガスシステムキッチン
 契約金カード決済可(VISA Masterのみ)
 電子契約有
 防犯カメラ、オートロック
 宅配ボックス
 二人入居・外国籍相談可能

★全タイプ写真載せてます！転用OK！承諾不要です！ <https://onl.sc/R9TGaN3>

※ペット飼育の場合敷金1ヵ月追加(解約時償却)。※図面と現況が異なる場合は現況を優先致します。

所在地	東京都豊島区西池袋3丁目9-4	管理費等	管理費 10,000円	その他費用 ・保証会社必須 ・一手手「RBI」初回保証料：40%（ペット飼育時60%） ・外国籍：100%+外国籍サポート年額10,800円 （※審査により変更有・要確認） ・外国籍家賃：クレカQR決済可（既存の保証料+2%/月） ★RBI安心サポート： 家賃保証月額料金+家財保険+家賃引落手数料+mamorocca →全て付帯して2,700円/月(税込) 二番手「要相談」 ・火災保険料→保証会社により変化 ・繰上返済費用27,500円【任意】 ・契約事務手数料11,000円 ・消費税等計11,000円 ・L-ALカード 費用38,500円（全て税込表記） ※1年未満短期解約金有・費用+管理費合計額（法人相談可） ※解約予告2ヶ月前（法人の場合相談可）	必要書類 《個人契約》 契約者：保証証7-13012-、顔写真付き身分証明書7-13012-、家賃引落口座、銀行印 緊急連絡先：身分証明書7-13012- 保証人：連帯保証人随約書・印鑑証明書・保証証7-13012-、顔写真付き身分証明書7-13012- 《法人契約》 契約者：会社簿本・印鑑証明書/入居者：保証証7-13012-、顔写真付き身分証明書7-13012- 保証人：印鑑証明書・保証証7-13012-、顔写真付き身分証明書7-13012- ※審査の内容によって収入の証明できる書類を提出して頂く場合があります。
所在階	4階	向き	南東		
専有面積	31.28㎡	入居時期	即入居可		
間取詳細	1DK	契約期間	普通借家契約2年（更新料：新賃料1ヵ月）		
構造	鉄筋コンクリート造 地上階数 4階	駐車場	無		
築年月	2023年7月	駐輪場	自転車：無料（要登録）		

新宿本店 新宿区新宿3-21-4新宿ニュータウンビル1階 TEL：03-6279-2032

 あずま通り店 新宿区歌舞伎町1-8-3良川ビル2階 TEL：03-6205-5732