

# ドルチェ桜台東京ノース 802号室

西武池袋線「桜台」駅まで 徒歩4分  
西武有楽町線「新桜台」駅まで 徒歩7分

## 物件概要

- ◆所在地 : 東京都練馬区豊玉上2-3-18
- ◆構造 : 鉄筋コンクリート造 地上8階建
- ◆築年月 : 平成20(2008)年 12月
- ◆専有面積 : 21.88㎡ ◆バルコニー面積 : 2.63㎡
- ◆間取り : 1K ◆用途 : 住居専用
- ◆総戸数 : 27戸
- ◆建物管理会社: 南海ビルサービス株式会社(03-3547-4102)  
※共用部設備・空き状況は上記へお問合せください

## 契約条件

- ◆敷金 : 1ヶ月 ◆礼金 : 1ヶ月
- ※大手法人等、保証会社未加入の場合は、敷金2ヶ月・礼金2ヶ月
- ◆更新料 : 新賃料1.5ヶ月分
- ◆更新手数料 : 22,000円
- ◆解約予告 : 2ヶ月前
- ◆入居日 : 相談

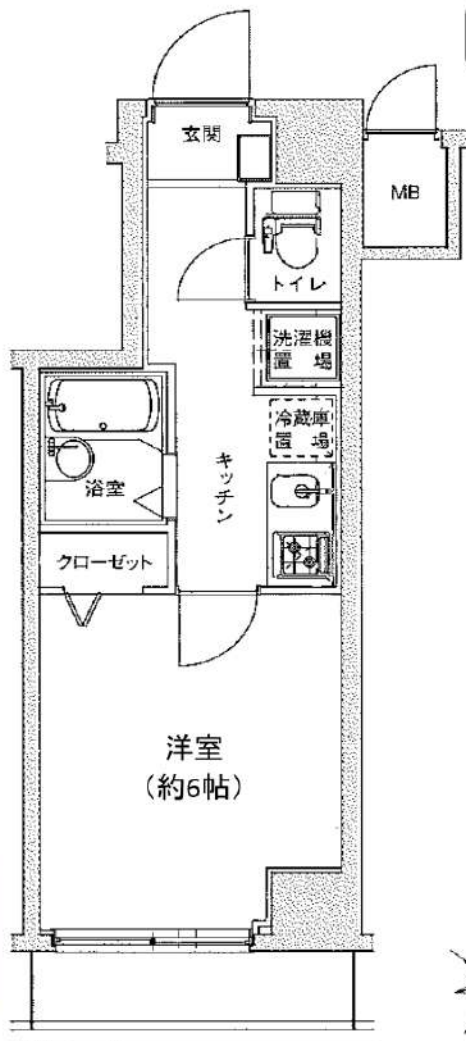
## その他条件

- ※事務手数料: 12,100円
- ※当社指定家財保険加入義務有(新規・更新): 16,800円~(2年間)
- ※鍵交換費用: 26,400円
- ※保証会社加入義務有(賃料と共益費総額の50%~)  
次年度以降保証料10,000円/年(一部、850円/月 プラン有)
- ※24時間安心サポート加入義務有(2年間): 16,500円
- ※言語対応サービス: 1,500円/月(加入対象者: 外国籍入居者)
- ※退去時基本クリーニング費用: 1,650円/㎡
- ※ペットの飼育不可

賃料	共益費
75,000円	8,000円

※ マイソク内表示、全て税込価格

※ 図面と現況が異なる場合は現況を優先と致します。



分譲賃貸マンション

2路線2駅利用可

### 【設備: 専有部】

- ◆エアコン
- ◆温水シャワー洗浄機能便座付きトイレ
- ◆浴室換気乾燥機
- ◆システムキッチン
- ◆室内洗濯機置場
- ◆フローリング
- ◆クローゼット
- ◆シューズボックス

### 【設備: 共用部】

- ◎オートロック
- ◎TVモニター付インターホン
- ◎宅配ロッカー
- ◎エレベーター
- ◎監視カメラ
- ◎駐輪場

最上階

角部屋



新宿本店 新宿区新宿3-21-4新宿ニューパークビル1階  
TEL: 03-6279-2032



みずべや  
水商売のお部屋



あずま通り店 新宿区歌舞伎町1-8-3良川ビル2階  
TEL: 03-6205-5732





C1 タイプ  
25.55㎡



★ペット飼育可★

(規定有り)

★インターネット★

使用料無料

★外国籍可★

★海外審査可★

(18歳以上)

★二人入居不可★

RELUXIA 板橋区役所前

賃料	賃料表を参照下さい		
間取り	1K	物件種別	マンション (居住用)
管理費	15,000円	礼金	賃料表を参照下さい
交通	都営三田線「板橋本町」駅 徒歩 8分 都営三田線「板橋区役所前」駅 徒歩 10分		
物件所在地	東京都板橋区仲宿 15-2		
構造・規模	鉄筋コンクリート造 階地上階数 4階建		
専有面積	間取参照下さい	向き	賃料表を参照下さい
築年月	2018年3月	入居時期	賃料表を参照下さい
契約期間	2年間(更新可)	原状回復	退去時精算
鍵交換費用	27,500円	損害保険	20,000円
更新料	新賃料1ヶ月分	更新事務手数料	新賃料0.5ヶ月分+税
駐輪場	有 ※詳細、空き確認は下記、建物管理へお問い合わせ下さい。		
駐車場	有 ※詳細、空き確認は下記、建物管理へお問い合わせ下さい。		
バイク置場	有 ※詳細、空き確認は下記、建物管理へお問い合わせ下さい。		
ペット飼育	可 犬・猫1匹まで (成長時体長50cm・体重10kg程度まで)		
建物管理会社	日神管財 TEL 03-5360-2081		
保証会社必須	(ジャックス・ジェイリース 賃料等の50%・GTN 賃料等の70%) 大手法人契約の場合、保証会社免除相談。但し、敷金1ヶ月加算。		
設備	共持設備:	BSCS110	
	インターネット:	シーファイブ ※インターネット使用料無料	
	GATV:	無	
備考	都市ガス水道エアコン給湯バス専用トイレ専用バス・トイレ別シャワー・温水洗浄便座・BS端子・CSガスキッチンシステムキッチン・洗面台・室内洗濯機置場・浴室乾燥機フローリングエレベータ・モニター付きオートロック宅配ボックス・分譲タイプ外観タイル張り・24時間換気システム・クローゼット・シューズボックス・ダブルロック		
	安心入居サポート 17,600円 引越虫駆除サービス 16,500円		

号室	賃料	敷金	礼金	タイプ	向き	退去日	入居時期
405	78,000円	0	1	C1	南西	4/26 退去予定	2024年5月中旬

別途管理費 15,000円

※図面と現況が異なる場合は現況が優先となります。■申し込みの際はイタンジBBにてお願いします。■お部屋は原則として「クリーニング中」以外現況引き渡します。■保証会社必須(あんしん保証など多数)。初回保証料は、賃料等の合計額の50%。年間更新料は10,000円。但し大手法人契約の場合で保証会社利用しない場合は、敷金1ヶ月プラスです。■ペット飼育可の物件で飼育する場合は、申込書にその旨(種類、数)を記載。敷金1ヶ月プラス(退去時償却)。建物管理規約等により制限があります。また、管理規約や飼育細則等の違反により賃貸借契約が解除となる場合があります。■建物全部禁煙です。但し、専有部分においては、退去時に天井クロスを張り替え(借主全額負担)を前提に容認します。■短期解約(1年未満・フリーレント)についての契約の場合は1年9か月未満)違約金賃料等の1ヶ月分■解約予告2ヶ月前。更新料、新賃料の1ヶ月分。更新事務手数料0.5ヶ月分(税別)。■駐車場、バイク置場、駐輪場については、建物管理会社への空確認を要します。また、お申し込みは原則別途建物管理会社にお申込み願います。■楽器使用相談物件の場合、建物の管理規約等による制限があります。使用時間、音量について他の居住者様へのご配慮をお願いします。騒音苦情については、契約解除となる場合があります。■退去時にルームクリーニング、エアコンクリーニング等の費用負担があります。■写真やパースはイメージとなります。工事中仕様が異なる場合がございます。

新宿本店 新宿区新宿3-21-4新宿ニューターワビル1階  
TEL: 03-6279-2032



あずま通り店 新宿区歌舞伎町1-8-3三井ビル2階  
TEL: 03-6205-5732



# マキシヴ桜台ベルグレード 301

物件種別	間取り	賃料	管理費等
マンション	1K	79,500円	15,000円

## ペット可 高級分譲賃貸マンション

ペット可 高級分譲賃貸マンション

### 外観



### その他



※図面と異なる場合は現況を優先となります。

### 間取り図



敷金/保証金	0円	礼金/権利金	79,500円
敷引/償却金	0円	更新料	1.5ヶ月(新賃料)
更新事務手数料			
その他費用			
物件所在地	東京都練馬区豊玉上2丁目3-16		
交通	西武池袋線 桜台駅 徒歩5分 都営大江戸線 練馬駅 徒歩12分 西武有楽町線 新桜台駅 徒歩8分		
間取り詳細	洋室 8.0畳		
構造	鉄筋コンクリート 1階 / 7階建		
面積	26.01㎡	向き	南東
築年月	2016年2月	契約期間	普通借家契約 2年
退去日		入居時期	2024年5月30日
駐車場	バイク置き場		
設備	2口コンロ, BS, CS, TVインターホン, インターホン, エアコン, オートロック, ガスキッチン, ガスコンロ, ガス給湯, クローゼット, システムキッチン, シャワー, シューズボックス, トイレ有, バストイレ別, パス有, フローリング, モニタ付オートロック, ユニットバス, 温水洗浄便座, 室内洗濯機置場, 収納有, 洗面化粧台, 洗面所独立, 洗面台, 浴室乾燥, ガスコンロ設置済, デザイナーズ, エレベーター, 外壁タイル張り, 宅配BOX		
入居諸条件	ペット可, 事務所不可, 二人入居可		
損害保険	要 23,000円(2年)		
保証会社	必須 保証会社必須/～50%		
備考	■入居中サポート/21450円 ■抗菌代/17600円 ■事務手数料/11000円 ■保証会社必須/～50% ■保険/23000円 ■鍵費用/22000円 ■契約期間(2年普借)※違約金有☆AZPの賃料+1万円でスーパーゼロプラン適用★0 ■ペット飼育時条件有		

新宿本店 新宿区新宿3-21-4新宿ニューパークビル1階  
TEL: 03-6279-2032



みずべや  
水商売のお部屋



あずま通り店 新宿区歌舞伎町1-8-3良川ビル2階  
TEL: 03-6205-5732





Aタイプ  
25.51㎡



★ペット飼育可★  
(規定有り)

★インターネット★  
使用料無料

★外国籍★

★海外審査★  
(18歳以上)

★二人入居不可★

RELUXIA 板橋西台

賃料	賃料表を参照下さい		
間取り	1DK	物件種別	マンション (居住用)
管理費	15,000円	礼金	賃料表を参照下さい
交通	都営三田線 西台駅 徒歩9分		
物件所在地	東京都板橋区高島平 1-6-9		
構造・規模	鉄筋コンクリート造 階地上階数5階建		
専有面積	間取参照下さい	向き	賃料表を参照下さい
築年月	2021年11月	入居時期	賃料表を参照下さい
契約期間	2年間(更新可)	原状回復	退去時精算
鍵交換費用	22,000円	損害保険	20,000円
更新料	新賃料1ヶ月分	更新事務手数料	新賃料0.5ヶ月分+税
駐輪場	有 ※詳細、空き確認は下記、建物管理へお問い合わせ下さい。		
駐車場	有 ※詳細、空き確認は下記、建物管理へお問い合わせ下さい。		
バイク置場	有 ※詳細、空き確認は下記、建物管理へお問い合わせ下さい。		
ペット飼育	可 犬・猫2匹まで (成長時体長50cm・体重10kg程度まで)		
建物管理会社	フュジアルコミュニティ TEL 03-6435-5998		
保証会社必須	(ジャックス・ジェイリース 賃料等の50%・GTN 賃料等の70%) 大手法人契約の場合、保証会社免除相談。但し、敷金1ヶ月加算。		
設備	共備設備:	BSCS110	
	インターネット:	※インターネット使用料無料	
	CATV:	無	
備考	都市ガス下水道エアコン給湯バス専用トイレ専用バス・トイレ別シャワー・温水洗浄便座・BS端子・CS・ガスキッチン・システムキッチン・洗面台・室内洗濯機置場・浴室乾燥機・フローリング・エレベータ・モニター付きオートロック・宅配ボックス・分譲タイプ外観・タイル張り・24時間換気システムクローゼット・シューズボックス、		
	安心入居サポート 17,600円 引越虫駆除サービス 16,500円		



号室	賃料	敷金	礼金	タイプ	向き	退去日	入居時期
505	79,500円	0	1	A	西	5/23 退去予定	2024年6月中旬

別途管理費 15,000円

※図面と現況が異なる場合は現況が優先となります。■申し込みの際はイタジビにてお願いします。■お部屋は原則として「クリーニング中」以外現況引き渡します。■保証会社必須(あんしん保証など多数)。初回保証料は、賃料等の合計額の50%。年間更新料は10,000円。但し大手法人契約の場合で保証会社利用しない場合は、敷金1ヶ月プラスです。■ペット飼育可の物件で飼育する場合は、申込書にその旨(種類、数)を記載。敷金1ヶ月プラス(退去時償却)。建物管理規約等により制限があります。また、管理規約や飼育細則等の違反により賃貸借契約が解除となる場合があります。■建物全館禁煙です。但し、専有部分においては、退去時に天井クロスを張り替え(借主全額負担)を前提に容認します。■短期解約(1年未満・フリーレント)についての契約の場合は1年9か月未満)違約金賃料等の1ヶ月分■解約予告2ヶ月前。更新料、新賃料の1ヶ月分。更新事務手数料0.5ヶ月分(税別)。■駐車場、バイク置場、駐輪場については、建物管理会社への空確保を要します。また、お申し込みは原則別途建物管理会社にお申込み願います。■楽器使用相談物件の場合、建物の管理規約等による制限があります。使用時間、音量については他の居住者様へのご配慮をお願いします。■退去時にルームクリーニング、エアコンクリーニング等の費用負担があります。■写真やパースはイメージとなります。工事中仕様が異なる場合がございます。

新宿本店 新宿区新宿3-21-4新宿ニューターワビル1階  
TEL: 03-6279-2032



みずべや  
水商売のお部屋



あずま通り店 新宿区歌舞伎町1-8-3浪川ビル2階  
TEL: 03-6205-5732



# ループル中板橋式番館

## 分譲賃貸マンション

賃料	81,000
管理費	8,000
礼金	0ヶ月 敷金 0ヶ月

- 所在地  
〒173-0031  
東京都板橋区大谷口北町1-1
- 交通・アクセス  
東武東上線「中板橋」駅まで徒歩8分  
東京メトロ有楽町線「小竹向原」駅まで徒歩25分  
西武有楽町線「小竹向原」駅まで 徒歩25分



### ●周辺施設●

- ★コンビニ…ファミリーマート まで徒歩3分♪  
セブンイレブン まで徒歩4分♪
- ★スーパー…まいばすけっと まで徒歩5分♪  
※営業時間 8:00~23:00
- サミットストア まで徒歩6分♪  
※営業時間 9:00~23:00

設備・セキュリティ充実  
物件周辺コンビニ・スーパー多数



### 部屋設備

- バス・トイレ別
- エアコン
- モニタ付インターホン
- 2口ガスシステムキッチン
- 浴室換気乾燥暖房機
- 24時間換気システム
- 独立洗面化粧台
- 温水洗浄暖房便座
- 室内洗濯機置き場
- クローゼット
- シューズボックス
- 着脱式室内物干金物
- 人感センサー付玄関照明
- 調光機能付ダウンライト
- ダブルディンプル鍵

### 建物設備

- モニタ付オートロック
- エレベーター
- 宅配ボックス
- 防犯カメラ
- 24時間セキュリティ
- 敷地内ゴミ置場
- BS・110°CS※
- フレッツ光※
- ※別途契約項目あり

- QRコード●
- 動画はこちら♪



**YOU TUBE !**  
物件名 専有面積  
を入力して検索！！

号室	703号室		
間取り	1K	専有面積	25.73㎡
竣工	2017年10月	総戸数	82戸
構造	鉄筋コンクリート造 地上14階建		
現況	入居中	退去予定	4月30日
入居時期	5月下旬	内見予定	5月2日より 内見開始予定

建物管理	会社名	株式会社TFDコミュニティ	
	連絡先	03-3582-2652	
	駐輪場	あきあり	無料 ※要ステッカー貼
	バイク置場	あきあり	原付1000円・それ以外3000円/月
	駐車場	あきあり	10000円/月 ※保証金1ヵ月

契約条件	普通賃貸借契約	期間	2年
更新料	新賃料1ヶ月分+更新時事務手数料11,000円(税込)		
初期費用	①当社指定保証会社の利用が基本必須です。		
	【エポス】	家賃総額40% 更新料:毎年10,000円(総15万円未満) ●学生割引 ● 契約時:15,000円 更新料:毎年10,000円 ※審査時に有効期限内の学生証を提示で割引対象 ※家賃支払いはクレジット利用可能・口座振替無料	
	エポス審査否決の場合は、全保連にて審査		
	【全保連】	家賃総額の50%~100% 詳細は別途案内	
	②礼金および敷金	本紙左上に記載	
	③鍵交換費用	27,500円(税込)	
	④安心入居サポート月会費	毎月770円(税込)	
	⑤契約書類作成料	11,000円(税込)	
	⑥家財保険料	18,000円(2年間)※エポス利用の場合は後日請求	
	⑦消毒代	11,000円(税込)	
⑧仲介手数料	1ヶ月(別途消費税)= 89,100円(税込)		
⑨当月の日割り家賃			
⑩翌月家賃(⑨15日以降に賃貸の場合)			
退去時	退去時クリーニング費55,000円(税込)※解約時清算 上記に日常清掃範囲 設備エアコン洗浄 浴室鏡研磨含む 故意、過失等による汚れ・キズ等は別途・ペット不可・禁煙		
保証会社を利用しない場合	大手法人にて申込時選択可能 ・保証会社、連帯保証人無し ・敷金1ヶ月プラス(左上の敷金欄をご確認ください。) ※入金ベース鍵渡し可・包括保険可		

※資料と実際の仕様、設備が異なる場合は現状を優先と致します。※特約:解約が二年未満の場合、短期違約金として家賃総額1ヵ月分の違約金あり。

※適用消費税率10%

**室内は内見用に電気契約済み**

**新宿本店** 新宿区新宿3-21-4新宿ニュータワービル1階  
TEL: 03-6279-2032



**みずばち**  
水商売のお部屋

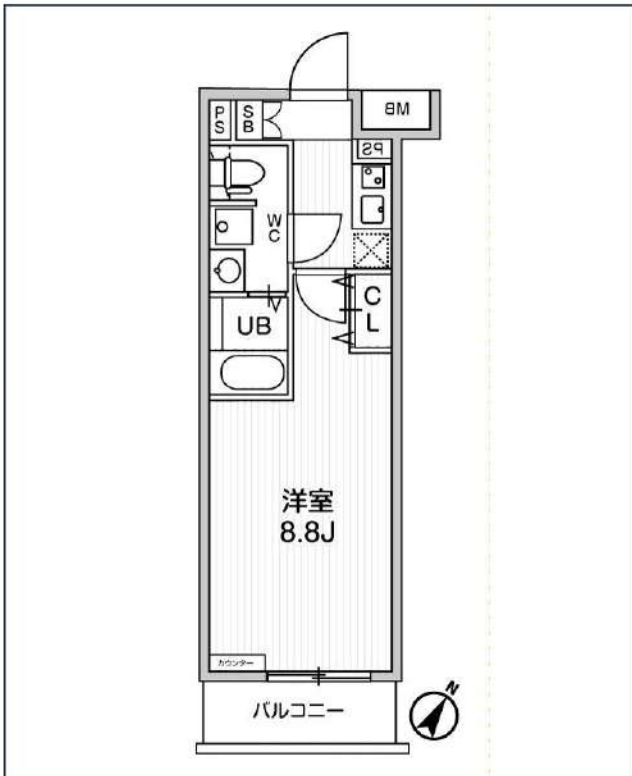


**あずま通り店** 新宿区歌舞伎町1-8-3良川ビル2階  
TEL: 03-6205-5732



# ジェノヴィア板橋本町Ⅲスカイガーデン

都営三田線「板橋本町」徒歩8分  
都営三田線「本蓮沼」徒歩12分  
東武東上線「中板橋」徒歩14分



号室	賃料
406	89,500円

管理費	10,000円		
敷金	なし	礼金	0円
所在地	東京都板橋区宮本町35-10		
構造・階建	RC 4階部分 / 地上5階、地下0階		
築年月	2021年10月	総戸数	56
間取り	1K	専有面積	25.52㎡
契約期間	普通借家2年	開口向き	南東
保険		連帯保証人	指定しない

保証会社			
その他費用	鍵交換費用22,000円 税込、Goodプレミアムα (24Hサポートのみ) 11,000円 税抜(入居時)、住宅総合保険(フレックス)20,000円 非課税(入居時)、Goodプレミアムα 登録料2,000円/税抜(入居時)		
入居時期	2024年6月中旬	退去予定日	—

インターネット 使用料無料	オートロック	宅配ボックス	専用ゴミ置き場	浴室乾燥機	ウォシュレット	エレベーター	礼金0	独立洗面台	洗面所独立	シャワー・ドレスラー	照明器具
洗濯機置場室内	バス・トイレ別	コンロ2口	システムキッチン	エアコン	24H換気システム	下駄箱	防犯カメラ	光ファイバー	集合ポスト	フローリング	ベランダ・バルコニー

※現況と図面に相違がある場合は、現況優先となります。

備考  
特約等につきましてはGoodリアルエステート仲介会社様専用サイトの部屋詳細をご確認ください。/ フリーレント1ヶ月(家賃+共益費)付きです!※フリーレント利用時に1年未満で解約した場合、短期解約違約金+フリーレント期間の違約が追加になります。

**新宿本店** 新宿区新宿3-21-4新宿ニューターワビル1階  
TEL: 03-6279-2032



**みずべや**  
水商売のお部屋



**あずま通り店** 新宿区歌舞伎町1-8-3良川ビル2階  
TEL: 03-6205-5732

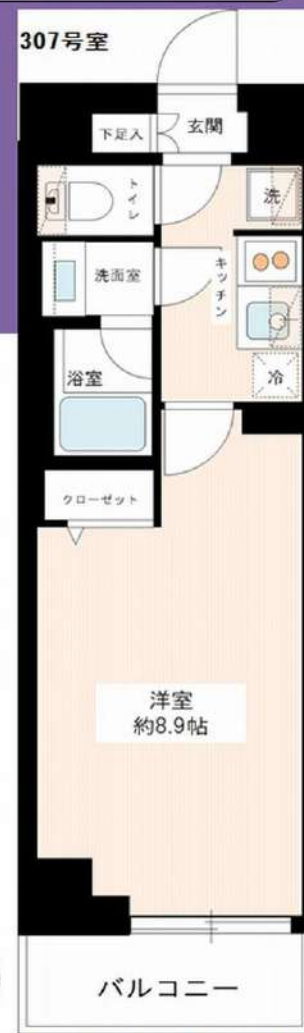


# For Rent

# 東京外口有楽町線『平和台』駅徒歩6分

## 高級分譲賃貸マンション MAXIV 平和台

  
**ペット飼育可能**  
 小型犬・猫いずれか1匹  
 (成長時体重10kg以内)  
 ※飼育時は敷金プラス1ヶ月(預かり)



※参考写真含む

### 【募集条件】

号室	賃料	間取り	専有面積	現況
105	87,000円	1K	25.81㎡	3/30 退去予定
307	90,000円	1K	25.81㎡	4/21退去予定
<b>管理費 8,000円</b>				

### ■設備概要

- ◇TVモニター付オートロック
- ◇ウォシュレット
- ◇浴室換気乾燥機
- ◇室内防水パン
- ◇インターネット無料 (C-five)  
※他回線利用不可
- ◇BS・CSアンテナ
- ◇バイク置場 (3,500円(税込)/月)
- ◇駐輪場 (350円(税込)/月 ステッカー代150円(税込)/年)  
※バイク置場・駐輪場、空き要確認
- ◇2口ガスシステムキッチン
- ◇エアコン完備
- ◇独立洗面台
- ◇エレベーター
- ◇宅配ボックス・メールボックス
- ◇CATV (J:COM)
- ◇防犯カメラ
- ◇敷地内ゴミ置き場 (24時間ゴミ出し可)

★ライフラインに関して★申込自由★  
 ＊電気含むその他ライフライン→ライフライン取次業者からご案内  
 事前にご案内をお願いします！※対象物件あり

### ■物件概要

- 名称 / MAXIV平和台 (マキシブハイワタイ)
- 所在地 / 東京都練馬区北町6丁目27番2号
- 構造 / 鉄筋コンクリート造 地上5階建
- 竣工 / 2017年11月
- 交通 / 東京外口有楽町線・副都心線『平和台』駅徒歩6分  
東武東上線『東武練馬』駅徒歩18分

### ■賃貸条件

- 礼金 / 1ヶ月
- 敷金 / 0ヶ月
- 更新料 / 新賃料1.5ヶ月分
- 火災保険 / 18,000円
- 条件 / 文書事務手数料 5,500円(税込)  
振替事務手数料 330円/月(税込)  
鍵交換費用 27,500円(税込)  
短期解約違約金特約有: 1年未満1か月
- その他 / 保証会社加入のこと  
保証人不要プランご相談可能  
初回保証料: 毎月支払額の50%  
※学生プラン有り: 初回保証料 10,000円～  
月額保証料 700円  
※保証会社利用しない場合は、敷金2ヶ月  
※別途留学生プラン有 (連帯保証人不要)

～ご利用保証会社～  
 エポスROOM ID・ルームバンクインシュア  
 ※留学生プラン 初回: 毎月支払い合計額の100% (最低保証40,000円)  
 月額保証料 700円  
 外国人サポートプラン利用料 10,800円/年 (初年度より)  
 ※初期費用のお支払いにクレジットカード決済をご利用可  
 ※法人機契約の際の諸条件は別途お問い合わせください

※ 退去時、貸主の指定業者による室内のクリーニング費用 (44,000円・税込)・エアコン内部洗浄 (14,300円・税込/台) は借主様負担となります。

図面と現況が異なる場合は、現況優先と致します

新宿本店

新宿区新宿3-21-4新宿コートワビル1階  
TEL: 03-6279-2032



みずばや  
水商売のお部屋



あずま通り店

新宿区歌舞伎町1-8-3良川ビル2階  
TEL: 03-6205-5732



# For Rent

東京外副都心線・有楽町線・西武有楽町線『小竹向原』駅徒歩5分

## ペット可高級分譲賃貸マンション MAXIV小竹向原



★ IoTシステム導入★

スマートフォンで家電操作可能♪

※システム対応家電に限ります



ペット飼育可能

※小型犬・猫いずれか2匹

飼育時は敷金プラス1ヶ月（お預かり）

（体高40cm・体長50cm・体重10kg以内）

ネット  
wi-fi無料♪

敷金0

敷地内2ヶ所

### ■物件概要

- 名称 / MAXIV小竹向原
- 所在地 / 東京都練馬区小竹原2丁目41番1号
- 構造 / 鉄筋コンクリート造 地上3階地下1階建
- 竣工 / 2020年11月
- 交通 / 東京メトロ副都心線『小竹向原』徒歩5分  
東京メトロ有楽町線『小竹向原』徒歩5分  
東京メトロ西武有楽町線『小竹向原』徒歩5分  
西武池袋線『古田駅』徒歩11分  
西武池袋線『古田駅』徒歩11分

### ■賃貸条件

- 礼金 / 1ヶ月
- 敷金 / 0ヶ月
- 更新料 / 新賃料1.5ヶ月分
- 火災保険 / 18,000円
- 条件 / 文書事務手数料 5,500円(税込)  
鍵交換費用 27,500円(税込)  
振替事務手数料 330円(税込)/月  
ステージ安心サポート24 19,800円(税込)  
短期解約違約金 1年未満1ヶ月
- その他 / 保証会社加入のごと  
保証人不要プランご相談可能  
初回保証料：毎月支払額の50%  
※学生プラン有り：初回保証料 10,000円～  
月額保証料 700円  
※保証会社利用しない場合は、敷金2ヶ月  
※別途留学生プラン有（連帯保証人不要）

### ■設備概要

- ◇カラーTVモニター付オートロック
- ◇エアコン
- ◇温水洗浄暖房便座
- ◇独立洗面台
- ◇浴室暖房換気乾燥機
- ◇室内防水バルコニー
- ◇2口ガスシステムキッチン
- ◇共用部防犯カメラ
- ◇無料Wifiインターネット（シーアライブ）  
※他回線不可
- ◇BS・CS
- ◇宅配ボックス・メールボックス
- ◇エレベーター
- ◇敷地内2ヶ所（24時間24時間可）
- ◇駐輪場（月額 下段400円・上段200円）  
※空き要確認のこと

※ライオンに限り※※申込自由※  
※電気食ひその他ライオン→ライオン取扱業者からご案内  
事前にご案内をお願いします！※対象物件あり



※参考写真

### 【募集賃料】

号室	賃料	間取り	専有面積	現況
102	91,000円	1K	25.73㎡	5/11退去予定
302	95,000円	1K	25.55㎡	4/30退去予定

管理費 8,000円

～ご利用保証会社～  
エポスROOM iD・ルームバンクインシュア  
※留学生プラン 初回：毎月支払合計額の100%（最低保証40,000円）  
月額保証料 700円  
外国人サポートプラン利用料 10,800円/年（初年度より）  
※初期費用のお支払いにクレジットカード決済をご利用可  
※法人様契約の際の諸条件は別途お問い合わせください

※退去時、賃主の指定業者による室内のクリーニング費用(44,000円・税込)・エアコン内部洗浄(14,300円・税込/台)は借主様負担となります。



102号室

302号室

図面と現況が異なる場合は、現況優先と致します

新宿本店

新宿区新宿3-21-4新宿ニュータウンビル1階  
TEL : 03-6279-2032



みずぺや  
水商売のお部屋



あずま通り店

新宿区歌舞伎町1-8-3泉川ビル2階  
TEL : 03-6205-5732



先行契約! 内見は『内見予約くん』! 申込は『申込受付くん』!

# ZESTY大塚 - 401号室

## 1R 95,000円

### 山手線 大塚 徒歩 4分

複数路線利用可!角部屋!浴室乾燥機!モニター付AI!

共益費10,000円  
礼金1ヶ月 敷金なし

都営三田線 巣鴨 徒歩 10分  
丸ノ内線 新大塚 徒歩 10分

所在	東京都豊島区南大塚1丁目58-9		
同取詳細	洋(7.9畳)		
構造・階建	RC4階/5階建		
専有面積	29.34㎡	建物種別	マンション
築年月	2008年5月	開口向き	北西
入居時期	2024年5月下旬	更新料	1.32ヶ月
損保	要2万円2年		
契約期間	普通賃借(2年)		
保証会社	加入要(ニッポンインシュア/利用費用50%)		
駐車場	-		
入居諸条件	ペット不可 楽器不可 事務所不可		
その他費用	24時間サポート(必須)16,500円、書類作成費(必須)11,000円、1箇所鍵交換(任意)22,000円、虫駆除サービス(任意)16,500円、除菌サービス(任意)16,500円		
周辺施設	成城石井アトレヴィ大塚店まで394m ライフ新大塚店まで653m まいばすけっと南大塚1丁目店まで78m ファミリーマート南大塚店まで233m ローソン北大塚一丁目店まで351m くすりの福太郎大塚駅前店まで379m くすりの福太郎大塚南口店まで466m		
設備	ガス:都市、バス1箇所、トイレ1箇所、エアコン、室内洗濯機置場、ガスコンロ2口設置済、バスタイレ別、シャワー、浴室乾燥機、洗面所独立、洗面台、洗浄便座、システムキッチン、角部屋、フローリング、ウォークインクローゼット、モニター付オートロック、エレベータ、集合郵便受け、駐輪場、分譲タイプ、敷地内ごみ置き場		
備考	※先行契約のみ受付可 ※初回保証料は総賃料の50%(振替手数料:550円/税込 更新料:1.2万円/年) ※ナイトワーカーの初回保証料は総賃料の100% ※生保・高齢者・日本人以外も相談可 ※解約時にルームクリーニング・エアコンクリーニングの費用負担有 ※短期解約違約金有(6ヶ月以内総賃料2ヶ月分、1年以内総賃料1ヶ月分) ※内見は内見予約くん・申込は申込受付くんからお願いします、3駅利用可、3泊稼利用可		



※掲載情報と現状が異なる場合は現状が優先となります。

新宿本店 新宿区新宿3-21-4新宿ニューワールド1階  
TEL: 03-6279-2032



みずえべや  
水商売のお部屋



あずま通り店 新宿区歌舞伎町1-8-3良川ビル2階  
TEL: 03-6205-5732



### 間取り図



### 基本情報

住所	東京都板橋区大和町 28-8	号室	501		
交通	1	都営三田線板橋本町駅 徒歩2分	間取り	1K	
	2	都営三田線板橋区役所前駅 徒歩14分	広さ	壁芯25.6㎡	
	3	東武東上線中板橋駅 徒歩16分	方角	東	
築年月	2017年3月	構造	RC・9階建	現況	期日指定 2024年5月中旬

### 賃料等

敷金	0ヶ月	礼金	1ヶ月
賃料	95,000円		
共益費	11,000円		

●SBI日本少額短期保険/20,000円 契約期間2年 ●再契約料/新賃料の1ヵ月

■鍵交換代33,000円 ■退去時クリーンコート代55,000円 ■事務手数料22,000円 ■退去時精算手数料5,500円 (最終請求時) ■指定賃貸保証加入 (総賃料100%) ■賃料等引き落とし料330円/月 ■家具家電撤去費用27,500円 (家具家電無し契約を希望の場合) ■短期解約違約金: 賃料1ヶ月分 (1年未満) ■モバイルwifi (50GB) 付 ■民泊・簡易宿泊による利用及びそれに伴う広告等は一切禁止 ■法人で保証会社加入無しの場合、敷金1ヵ月 ■海外審査相談可 ■全物件先行契約になります。 ■事務所・SOHO利用禁止 ■外国籍の方: GTN加入要 (海外審査OK) 初回保証料: 賃料総額100% 月次手数料2,330円 (税込) ■エクセレントシリーズ

### 設備

エレベーター / 宅配ボックス / フローリング / 家具・家電付 / エアコン / ネット使用料不要 / TVインターホン / システムキッチン / 給湯 / バストイレ別 / 脱衣所 / 浴室乾燥機 / 温水洗浄便座 / 洗面所独立 / クロゼット / オートロック / 敷金不要 / 外国人可

### 建物内観



### 外観画像



### SET UP賃貸 (家具・家電付き) 対応

[ 家具・家電付き基本内容 ] 条件をご確認ください。  
 ●TV ●冷蔵庫 ●レンジ  
 ●ベット ●デスク ●チェア  
 ●カーテン ●その他備品  
 ※物件により異なる場合がございます。  
 詳しくはお問合せ下さい。



**新宿本店** 新宿区新宿3-21-4新宿ニュータウンビル1階  
 TEL: 03-6279-2032



**みずベイ**  
 水商売のお部屋



**あずま通り店** 新宿区歌舞伎町1-8-3良川ビル2階  
 TEL: 03-6205-5732



# 貸マンション

## 大塚駅

ガリシア大塚駅前(ガリシアオオツカエキマエ) 401

間取り  
1K

専有面積  
25.12㎡

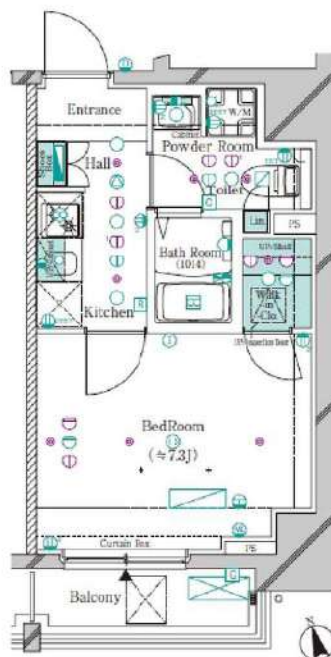
築年月  
2022年12月



人気のガリシアシリーズ！  
東京の大動脈、山手線2分！

チェックポイント！

駐輪場有主要採光面：南向き住宅可、保証人不要、二人入居可、デザイナーズ、外観タイル張り、常時ゴミ出し可能、分譲タイプ、角部屋、24時間換気システム、周静な住宅街、B・T別、シャワー浴室暖房、浴室乾燥機、トイレ、温水洗浄便座、洗面所、洗面台、洗面所独立、ガスコンロ付、2口コンロ、システムキッチン、収納スペース、全居室収納、ウォークインクローゼット、シューズボックス、ダウンライト、室内洗濯機置場、洗濯機置場、室内物干し、給湯、都市ガス、フローリング、全居室フローリング、冷房、暖房、エアコン、全居室エアコン、C.S.B.S端子、MMコンセント、インターネット対応、インターネット使用料無料、ダブルロックドアオートロック、モニタ付オートロック、モ...



物件種目	貸マンション
最寄駅	大塚
間取タイプ	1K
賃料条件	賃料 105,000円
	礼金1ヶ月 敷金1ヶ月 敷引なし 保証金なし

物件所在地	東京都豊島区北大塚2丁目		
交通	J R山手線 大塚 徒歩2分		
建物	建物名	ガリシア大塚駅前(ガリシアオオツカエキマエ) 401	
	構造・規模	RC 11階建/4階部分	
	使用部分積	25.12㎡	
	間取内訳	洋 7.3	
築年月	2022年12月	契約期間	2年
管理費等	なし 共益費15,000円/月 雑費なし		
駐車場			
現況	居住中 2024年05月13日退去予定	入居可能時期	2024年5月下旬予定
設備	B・T別、シャワー浴室暖房、浴室乾燥機、トイレ、温水洗浄便座、洗面所、洗面台、洗面所独立、ガスコンロ付、2口コンロ、システムキッチン、収納スペース、全居室収納、ウォークインクローゼット、シューズボックス、ダウンライト、室内洗濯機置場、洗濯機置場、室内物干し、給湯、都市ガス、フローリ...		
保険等	要 2,000円		
備考	火災保険及び緊急24時間駆け付け、随時サービス等が付帯した入居者様への安心サービス「B R I プライムサービス」への加入が必須となります(月額2,000円) お申込は「イタジジB」よりお手続きください。更新事務手数料：新賃料0.5ヶ月 B R I プライムサービス：2,000円/月 更新料：新賃料1ヶ月 賃貸保証：加入要(個人) ①株式会社ジャックス初回合計家賃5.0%、1%/月、10,500円/年②エポスカード③ニッポンインシュア④ルームバンクインシュア⑤にじいろインシュア※法人は②※外国籍の方は③※詳細はA T B 参照 鍵交換代等：有 38,500円〜 利用駅1：東京メトロ丸ノ内線 新大塚 徒歩10分 利用駅2：東京メトロ有楽町線 東池袋 徒歩15分		

新宿本店 新宿区新宿3-21-4新宿ニュータワービル1階  
TEL：03-6279-2032



みずべや  
水商売のお部屋



あずま通り店 新宿区歌舞伎町1-8-3良川ビル2階  
TEL：03-6205-5732



# PREMIUM CUBE 駒込 202

物件種別	間取り	賃料	管理費等
マンション	1K	118,500円	15,000円

【Wi-Fiインターネット無料※シーファイブ】山手線駒込駅徒歩3分の好立地 ペット2匹飼育可 築浅高級分譲デザイナーズ♪

【Wi-Fiインターネット無料※シーファイブ】山手線駒込駅徒歩3分の好立地 ペット2匹飼育可 築浅高級分譲デザイナーズ♪

敷金/保証金	118,500円	礼金/権利金	118,500円
敷引/償却金	118,500円	更新料	1.5ヶ月(新賃料)
更新事務手数料			
その他費用			
物件所在地	東京都豊島区駒込1丁目23-7		
交通	山手線 駒込駅 徒歩3分 東京メトロ南北線 駒込駅 徒歩5分 京浜東北線 田端駅 徒歩16分		
間取り詳細			
構造	鉄筋コンクリート B1階 / 11階建		
面積	25.52㎡	向き	北
築年月	2020年11月	契約期間	普通借家契約 2年
退去日		入居時期	2024年6月1日
駐車場			
設備	浴室乾燥、ガス給湯、バス・トイレ別、CS、押入、2ロコンロ、ガスキッチン、温水洗浄便座、エアコン、シューズボックス、室内洗濯機置場、シャワー、BS、人感照明センサー、モニタ付オートロック、洗面化粧台、ネット使用料不要、クローゼット、フローリング、トイレ有、ガスコンロ、ガスコンロ設置済、バス有、追い焚き風呂、脱衣所、システムキッチン、TVインターホン、デザイナーズ、エレベーター、外壁タイル張り、宅配BOX		
入居諸条件	ペット可、事務所不可、二人入居可		
損害保険	要 23,000円(2年)		
保証会社	可 保証会社必須/～50%		
備考	■入居中サポート/21450円 ■抗菌代/17600円 ■事務手数料/11000円 ■保証会社必須/～50% ■保険/23000円 ■鍵費用/22000円 ■契約期間(2年普借)※違約金有☆AZPの賃料+1万円でスーパーゼロプラン適用★0 ■ペット飼育時条件有		



※図面と異なる場合は現況を優先となります。

**新宿本店** 新宿区新宿3-21-4新宿ニューターワビル1階 TEL: 03-6279-2032  

**みずべや** 水商売のお部屋  

**あずま通り店** 新宿区歌舞伎町1-8-3良川ビル2階 TEL: 03-6205-5732



# フェニックス椎名町駅前 1201

物件種別	間取り	賃料	管理費等
マンション	1LDK	121,000円	7,000円

敷金/保証金	121,000円	礼金/権利金	121,000円
敷引/償却金		更新料	1ヶ月(新賃料)
更新事務手数料			
その他費用	<small>[-一時金] 鍵交換費用(税込): 27,500円                  [月次費用] 家財保険+付帯サービス(税込): 1,835円                  (備考) ■契約時: 当月分+翌月分の賃料・管理費をお支払い頂きます ■ペット飼育時: 敷金1ヶ月追加(別途飼育相則参照・要申請書) ■解約時: ルームクリーニング費用及び借主負担分の原状回復費用をお支払い頂きます</small>		
物件所在地	東京都豊島区西池袋4丁目38-7		
交通	西武池袋線 椎名町駅 徒歩2分 東京メトロ有楽町線 要町駅 徒歩12分		
間取り詳細	12階: LDK 9.30畳, 洋室 3.80畳		
構造	鉄筋コンクリート 12階 / 12階建		
面積	34.34㎡	向き	北
築年月	2012年4月17日	契約期間	普通借家契約 2年
退去日	2024年4月30日	入居時期	2024年5月下旬
駐車場	要問合せ 駐輪場 バイク置き場		
設備	2口ガス 独立洗面台 脱衣室 浴室換気乾燥機 温水洗浄便座 室内洗濯機置場 角部屋 二面採光		
入居諸条件	ペット可, 二人入居可		
損害保険			
保証会社	必須 トーシンライフ、オリコフォレントインシュア、全保連/保証料: 初回=賃料等×50%、月額=賃料等×1%		
備考	■民泊利用不可 ■自転車: 月額500円 バイク: 月額2,000円(契約時2年間一括払い※台数要確認) ■部屋タイプ: A ◆内見予約は『スマート内覧』◆■外国籍相談可(申込条件: 在留カード必須、日本語読み書き出来る方、連帯保証人必須: 日本人又は永住者) ■大手法人保証会社未加入時: 敷金・礼金を各1ヶ月追加 ※内装は入居までに変更となる場合がございます		

**外観**



**その他**



※図面と異なる場合は現況を優先となります。

**新宿本店** 新宿区新宿3-21-4新宿ニュータワービル1階  
TEL: 03-6279-2032



**みずべや**  
水商売のお部屋



**あずま通り店** 新宿区歌舞伎町1-8-3良川ビル2階  
TEL: 03-6205-5732

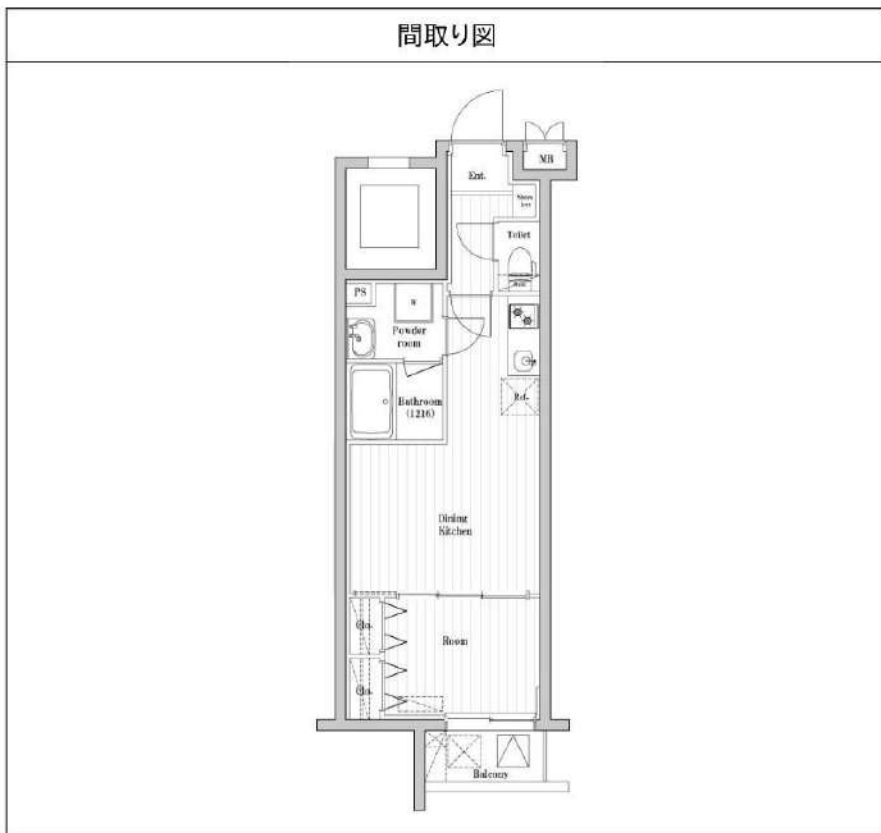


# ハーモニーレジデンス板橋徳丸 404

物件種別	間取り	賃料	管理費等
マンション	1DK	122,000円	15,000円

【Wi-Fiインターネット無料※FGBB】嬉しい独立洗面台 追炊き付バスルーム!ペット可 築浅高級デザイナーズレジデンス♪

【Wi-Fiインターネット無料※FGBB】嬉しい独立洗面台 追炊き付バスルーム!ペット可 築浅高級デザイナーズレジデンス♪



敷金/保証金	0円	礼金/権利金	122,000円
敷引/償却金	0円	更新料	1.5ヶ月(新賃料)
更新事務手数料			
その他費用			
物件所在地	東京都板橋区徳丸1丁目32-8		
交通	東武東上線 東武練馬駅 徒歩4分 東京メトロ副都心線 地下鉄赤塚駅 徒歩24分 都営三田線 西台駅 徒歩29分		
間取り詳細	DK 9.80畳		
構造	鉄筋コンクリート 4階 / 4階建		
面積	35.52㎡	向き	南
築年月	2021年6月	契約期間	普通借家契約 2年
退去日		入居時期	2024年6月25日
駐車場	バイク置き場		
設備	浴室乾燥, ガス給湯, バス・トイレ別, CS, シャワー, 2口コンロ, ガスキッチン, 温水洗浄便座, エアコン, 室内洗濯機置場, 押入, BS, シューズボックス, モニタ付オートロック, 洗面化粧台, ネット使用料不要, クローゼット, フローリング, トイレ有, ガスコンロ, ユニットバス, バス有, 追い焚き風呂, システムキッチン, TVインターホン, デザイナーズ, エレベーター, 外壁タイル張り, 宅配BOX		
入居諸条件	ペット可, 事務所不可, 二人入居可		
損害保険	要 22,000円(2年)		
保証会社	可 保証会社必須~50%(最低保証料5万円)		
備考	<ul style="list-style-type: none"> <li>■入居中サポート/21450円 ■抗菌代/17600円 ■事務手数料/11000円 ■保証会社必須~50%(最低保証料5万円) ■保険/22000円 ■鍵費用/25300円 ■契約期間(2年普借) ※違約金有</li> <li>☆AZPの賃料+1万円でスーパーゼロプラン適用★0 ■ペット飼育時条件有</li> </ul>		

※図面と異なる場合は現況を優先となります。

新宿本店 新宿区新宿3-21-4新宿ニューパークビル1階  
TEL: 03-6279-2032



みずべや  
水商売のお部屋



あずま通り店 新宿区歌舞伎町1-8-3良川ビル2階  
TEL: 03-6205-5732

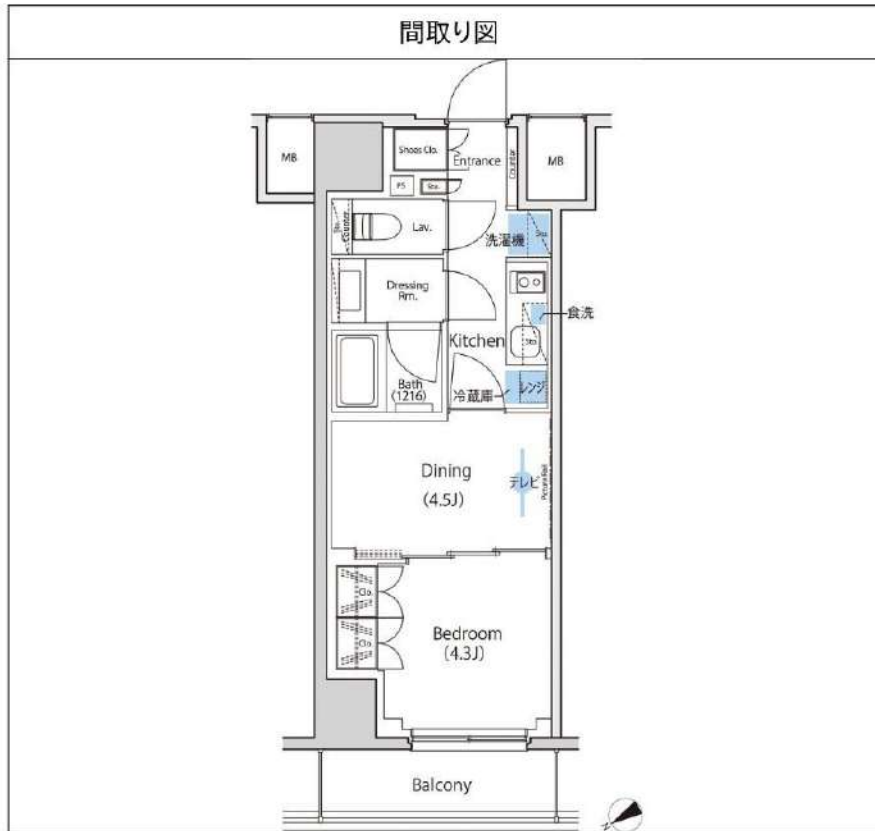


# ザ・パークハビオ東長崎 502

物件種別	間取り	賃料	管理費等
マンション	2K	152,000円	15,000円

パナソニック先進家電付き。ドラム式洗濯乾燥機、オープンレンジ、冷蔵庫が全て新品・未使用品(部屋によりその他家電も)

パナソニック先進家電付き。ドラム式洗濯乾燥機、オープンレンジ、冷蔵庫が全て新品・未使用品(部屋によりその他家電も)



※図面と異なる場合は現況を優先となります。

敷金/保証金	152,000円	礼金/権利金	0円
敷引/償却金	0円	更新料	1ヶ月(新賃料)
更新事務手数料			
その他費用			
物件所在地	東京都豊島区南長崎5丁目28-8		
交通	西武池袋線 東長崎駅 徒歩1分 都営大江戸線 落合南長崎駅 徒歩10分		
間取り詳細	洋室 4.30畳		
構造	鉄筋コンクリート 5階 / 10階建		
面積	30.77㎡	向き	北西
築年月	2023年11月	契約期間	普通借家契約 2年
退去日		入居時期	即入居
駐車場			
設備	浴室乾燥, ガス給湯, バス・トイレ別, CS, シャワー, 2口コンロ, ガスキッチン, 温水洗浄便座, エアコン, 押入, BS, CATV, 洗濯乾燥機, モニタ付オートロック, システムキッチン, ネット使用料不要, クローゼット, フローリング, トイレ有, ガスコンロ, ユニットバス, バス有, 追い焚き風呂, シューズボックス, 洗面化粧台, TVインターホン, デザイナーズ, エレベーター, 外壁タイル張り, 宅配BOX		
入居諸条件	ペット可, 事務所不可, 二人入居相談		
損害保険	要 25,000円 (2年)		
保証会社	必須 保証会社必須/～50%		
備考	<ul style="list-style-type: none"> <li>■更新料/新賃料の1.00ヶ月</li> <li>■入居中サポート1500円</li> <li>■抗菌代/0円</li> <li>■鍵費用/0円</li> <li>■保険/25000円</li> <li>■保証会社必須/～50%</li> <li>■ペット飼育時条件有</li> </ul>		

新宿本店

新宿区新宿3-21-4新宿ニューワークビル1階  
TEL: 03-6279-2032



みずべや  
水商売のお部屋



あずま通り店

新宿区歌舞伎町1-8-3良川ビル2階  
TEL: 03-6205-5732