

# 貸マンション

## 東向島駅

メイクス東向島11(メイクスヒガシムコウジマ) 603

間取り  
1K

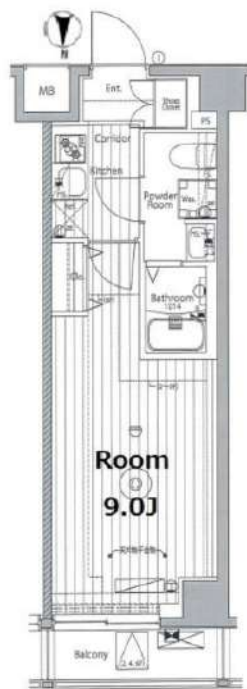
専有面積  
25.82㎡

築年月  
2022年03月



### チェックポイント!

バイク置場有,駐輪場有,主要採光面:北向き,事務所使用不可,楽器相談,ペット相談,保証人不要,高齢者相談,デザイナーズ,外観タイル張り,24時間換気システム,B・T別,浴室乾燥機,トイレ,温水洗浄便座,洗面台,ガスコンロ付,2口コンロ,システムキッチン,クローゼット,シューズボックス,人感センサー付照明,室内洗濯機置場,給湯,都市ガス,フローリング,暖房,エアコン,C S,B S端子,MMコンセント,インターネット使用料無料,ダブルロックドア,オートロック,モニタ付オートロック,ディンプルキー,防犯カメラ,バルコニー,エレベーター,宅配BOX



物件種目	貸マンション
最寄駅	東向島
間取タイプ	1K
賃貸条件	賃料 86,000円 礼金1ヶ月 敷金1ヶ月 保証金なし

物件所在地	東京都墨田区東向島5丁目 14-5		
交通	東武伊勢崎・大師線 東向島 徒歩5分		
建物	建物名	メイクス東向島11(メイクスヒガシムコウジマ) 603	
	構造・規模	RC 7階建/6階部分	
	使用部分積	25.82㎡	
	間取内訳		
築年月	2022年03月	契約期間	2年
管理費等	12,000円/月 共益費なし 雑費なし		
駐車場	なし		
現況	居住中	入居可能時期	相談
設備	B・T別,浴室乾燥機,トイレ,温水洗浄便座,洗面台,ガスコンロ付,2口コンロ,システムキッチン,クローゼット,シューズボックス,人感センサー付照明,室内洗濯機置場,給湯,都市ガス,フローリング,暖房,エアコン,C S,B S端子,MMコンセント,インターネット使用料無料,ダブルロックドア,...		
保険等	要 2年23,000円		
備考	東向島駅徒歩5分♪セキュリティや設備充実!ペット相談(敷金追加、退却時償却)解約予告2カ月前、短期解約違約金有、更新手数料1.65万円(税込)おへやサポート(税込・必須):16,500円 鍵交換費用(税込・必須):33,000円 更新料:新賃料1.5ヶ月 賃貸保証:加入要(1)月額保証料:家賃(賃料+管理費)の1%(2)初回保証料:家賃の80%(3)手数料:月550円(税込) 利用駅1:京成甲上線八広 徒歩9分		

この図面は物件情報の一部を抜粋して掲載しております。(現況優先)  
入居日・引渡日変更や付帯条件、別途料金等が発生する場合がありますのでご確認ください。

at home

infosheet 物件番号 10899875090

新宿本店 新宿区新宿3-21-4新宿ニューワールドビル1階  
TEL:03-6279-2032



みずべや  
水商売のお部屋



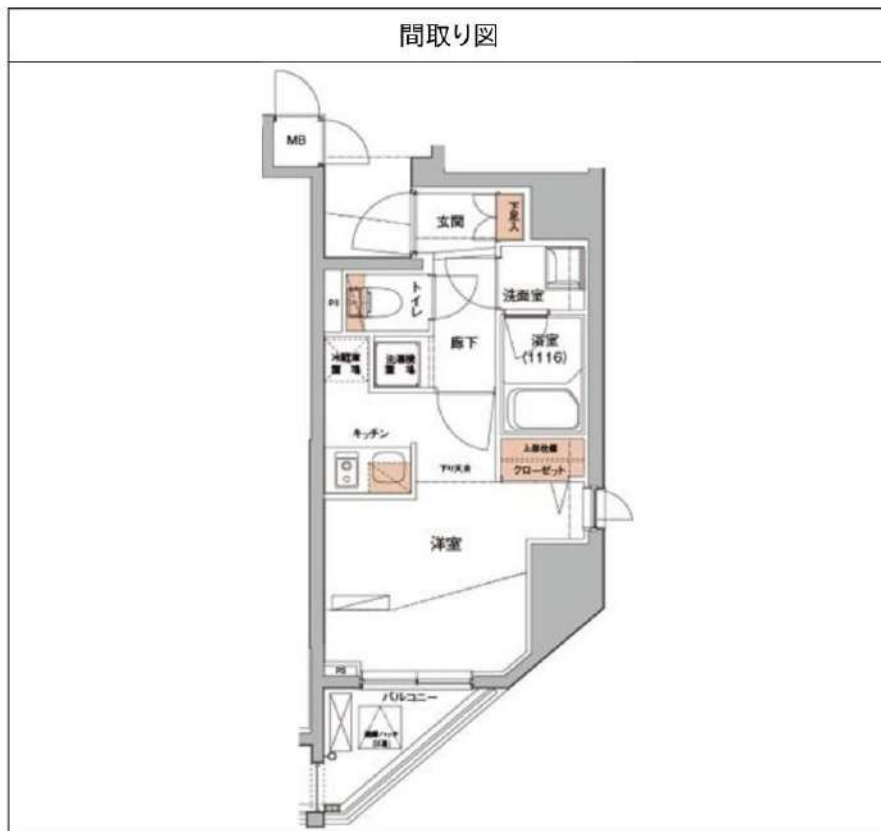
あずま通り店 新宿区歌舞伎町1-8-3良川ビル2階  
TEL:03-6205-5732

# ハーモニーレジデンス錦糸町#001 201

物件種別	間取り	賃料	管理費等
マンション	1R	87,500円	15,000円

便利な宅配ボックス!セキュリティも室内設備も充実!ペット可 高級分譲賃貸マンション♪

便利な宅配ボックス!セキュリティも室内設備も充実!ペット可 高級分譲賃貸マンション♪



敷金/保証金	0円	礼金/権利金	0円
敷引/償却金	0円	更新料	1.5ヶ月(新賃料)
更新事務手数料			
その他費用			
物件所在地	東京都墨田区江東橋2丁目1-5		
交通	中央・総武線各停 錦糸町駅 徒歩7分 東京メトロ半蔵門線 住吉駅 徒歩10分 都営新宿線 菊川駅 徒歩13分		
間取り詳細			
構造	鉄筋コンクリート 2階 / 14階建		
面積	25.28㎡	向き	北
築年月	2012年10月	契約期間	普通借家契約 2年
退去日		入居時期	2024年6月21日
駐車場	駐輪場 バイク置き場		
設備	浴室乾燥, ガス給湯, バス・トイレ別, CS, シャワー, 2口コンロ, ガスキッチン, 温水洗浄便座, エアコン, 洗面所独立, 室内洗濯機置場, 押入, BS, モニタ付オートロック, シューズボックス, クローゼット, フローリング, トイレ有, ガスコンロ, ユニットバス, バス有, システムキッチン, 洗面化粧台, TVインターホン, デザイナーズ, エレベーター, 外壁タイル張り, 宅配BOX		
入居諸条件	ペット可, 事務所不可, 二人入居可		
損害保険	要 23,000円(2年)		
保証会社	必須 保証会社必須/～50%		
備考	■入居中サポート/21450円 ■抗菌代/17600円 ■事務手数料/11000円 ■保証会社必須/～50% ■保険/23000円 ■鍵費用/22000円 ■契約期間(2年普借) ※違約金有 ☆AZPの賃料+1万円でスーパーゼロプラン適用 ★0 ■ペット飼育時条件有		

※図面と異なる場合は現況を優先となります。

新宿本店

新宿区新宿3-21-4新宿ニュータワービル1階  
TEL: 03-6279-2032



みずべや  
水商売のお部屋



あずま通り店

新宿区歌舞伎町1-8-3良川ビル2階  
TEL: 03-6205-5732



### 間取り図



### 基本情報

住所	東京都墨田区堤通1丁目 17-5	号室	221
交通	1 東武伊勢崎線東向島駅 徒歩11分	間取り	1K
	2 東武亀戸線曳舟駅 徒歩15分	広さ	壁芯25.78㎡
	3 東武伊勢崎線曳舟駅 徒歩15分	方角	東
築年月	2019年1月	構造	RC・5階建
現況	期日指定 2024年6月中旬		

### 賃料等

敷金	0ヶ月	礼金	1ヶ月
賃料	88,000円		
共益費	11,000円		

●SBI日本少額短期保険/20,000円 契約期間2年 ●再契約料/新賃料の1ヵ月

■鍵交換代33,000円 ■退去時クリーンコート代55,000円 ■事務手数料22,000円 ■退去時精算手数料5,500円 (最終請求時) ■指定賃貸保証加入 (総賃料100%) ■賃料等引き落とし料330円/月 ■家具家電撤去費用38,500円 (家具家電無し契約を希望の場合) ■短期解約違約金: 賃料1ヶ月分 (1年未満) ■モバイルwifi (50GB) 付 ■民泊・簡易宿泊による利用及びそれに伴う広告等は一切禁止 ■法人で保証会社加入無しの場合、敷金1ヵ月 ■ペット相談可 ■ペット飼育時礼金1ヶ月追加 ■海外審査相談可 ■全物件先行契約になります。 ■事務所・SOHO利用禁止 ■外国籍の方: GTN加入要 (海外審査OK) 初回保証料: 賃料総額100% 月次手数料2,330円 (税込) ■プレミアムシリーズ

### 設備

エレベーター / 宅配ボックス / フローリング / 家具・家電付 / エアコン / ネット使用料不要 / TVインターホン / 分譲賃貸 / システムキッチン / 給湯 / バストイレ別 / 脱衣所 / 浴室乾燥機 / 温水洗浄便座 / 洗面所独立 / 暖房便座 / クロゼット / オートロック / ペット相談 / 敷金不要 / 外国人可 / キャンペーン特集

### 建物内観



### 外観画像



### SET UP賃貸 (家具・家電付き) 対応

[ 家具・家電付き基本内容 ] 条件をご確認ください。

- TV
- 冷蔵庫
- レンジ
- ペット
- デスク
- チェア
- カーテン
- その他備品

※物件により異なる場合がございます。詳しくはお問合せ下さい。



**新宿本店** 新宿区新宿3-21-4新宿ニュータワービル1階  
TEL: 03-6279-2032



**みずべや**  
水商売のお部屋



**あずま通り店** 新宿区歌舞伎町1-8-3良川ビル2階  
TEL: 03-6205-5732



物件種別	マンション		
物件名	E s p o i r 本所吾妻橋		
所在地	東京都墨田区本所4-6-2		
沿線・駅	都営浅草線「本所吾妻橋」徒歩10分 伊勢崎線「とうきょうスカイツリー」徒歩13分 総武線「錦糸町」徒歩15分		
建築構造	RC造 地上7階 総戸数19戸		
号室番号	301 (3階部分)		
間取りタイプ	1K [ 洋6.5・K2.0 ]		
専有面積	25.23 平米	方位	西向き
築年	2017年5月		
入居時期	空予定 (入居可能予定日: 2024年6月15日)		
家賃	88,000円		
敷金	44,000円	礼金	132,000円
共益費・管理費	9,000円	その他費用合計	800円
駐車場	無し		
電気	有	ガス	都市
水道	公営	排水	公共下水
共通部分設備:	オートロック、自転車置場、宅配BOX、エレベーター、防犯カメラ、光ファイバー、BS、UHFアンテナ (地デジ用)		
戸別設備:	エアコン (冷暖房・1基)、ベランダ、浴室乾燥、温水洗浄便座、TV、照明、インターホン、網戸、システムK、IHクッキングヒーター、洗髪洗面化粧台、ペアガラス、角部屋、シューズボックス、バス・トイレ別、洗濯機置場 (室内)、トイレ (水洗)、風呂、給湯器 (ガス)		

# 白を基調としたお洒落なデザイナーズマンション

☆ 快適さと機能性を追及した間取りプランです ☆



特記事項:  
 その他費用合計内訳 (保険料: 800円)・保険: 当社指定・カギ交換費用: 29,700円・保証代行業社必須 (連保人不要) 【株式会社JACCS 「初回保証料1万円」】、【全保連株式会社: 「初回保証料 賃料等合計額の50% (年間保証料1万円)」】、【アイシンクレスト株式会社: 「Bプラン... 『初回保証料無』 『月額保証料 賃料等 (共益費含む) の3.5%』 「Bプラン... 『初回保証料 月額賃料等 (共益費含む) の50%』 『月額保証料は1.5%』】  
 当社管理物件の2019年9月2日 (月) 申込み分より、毎月のお家賃と併せて、月払いでお支払いいただく「借家人賠償保険 (保険料)」の加入が必須となります。  
 ~35平米未満 800円、35平米以上50平米未満 1,000円、50平米以上 1,300円

※ この資料は物件の概略紹介資料になります。  
 間取図面、設備、概要などが現況と異なる場合は現況優先となります。  
 ※ 地図情報は、Google Maps API を利用しております。地図上に表示される物件アイコンは



# 貸マンション

## 錦糸町駅

メイクス錦糸町(メイクスキンシチョウ) 302

間取り  
1K

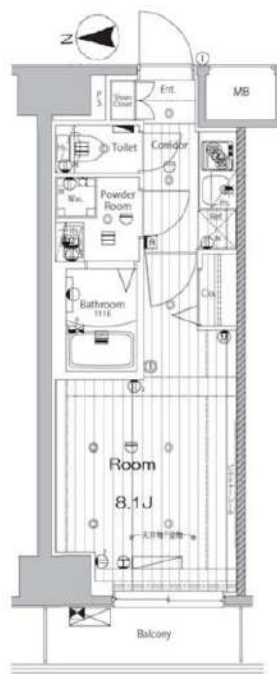
専有面積  
25.72㎡

築年月  
2020年11月



### チェックポイント！

駐輪場有, 主要採光面: 西向き, 事務所使用不可, 楽器相談, ペット相談保証人不要, 高齢者相談, デザイナーズ, 外観タイル張り, 常時ゴミ出し可能, 24時間換気システム, B・T別, 浴室乾燥機, 洗面台, 洗面所独立, ガスコンロ付, 2口コンロ, システムキッチン, クローゼット, シューズボックス, 人感センサー付照明, 室内洗濯機置場, 給湯, 都市ガス, フローリング, 暖房, エアコン, C.S., B.S端子, MMコンセント, インターネット使用料無料, ダブルロックドア, オートロック, モニタ付オートロック, ディンプルキー, 防犯カメラ, バルコニー, エレベーター, 宅配BOX



物件種目	貸マンション
最寄駅	錦糸町
間取タイプ	1K
賃貸条件	賃料 90,000円 礼金1ヶ月 敷金1ヶ月 保証金なし

物件所在地	東京都墨田区石原4丁目 27-4		
交通	J R 総武本線 錦糸町 徒歩12分		
建物	建物名	メイクス錦糸町(メイクスキンシチョウ) 302	
	構造・規模	RC 7階建/3階部分	
	使用部分積	25.72㎡	
	間取内訳		
築年月	2020年11月	契約期間	2年
管理費等	12,000円/月 共益費なし 雑費なし		
駐車場	なし		
現況	居居中	入居可能時期	2024年5月21日予定
設備	B・T別, 浴室乾燥機, 洗面台洗面所独立, ガスコンロ付, 2口コンロ, システムキッチン, クローゼット, シューズボックス, 人感センサー付照明, 室内洗濯機置場, 給湯, 都市ガス, フローリング, 暖房, エアコン, C.S., B.S端子, MMコンセント, インターネット使用料無料, ダブルロックドア, オートロック...		
保険等	要 2年23,000円		
備考	複数路線利用可能◎近隣には商店街ペット相談(敷金追加, 退却14時前) 解約予告2ヶ月前, 短期解約違約金有, 更新手数料 1. 6.5万円(税込) おへやサポート(税込・必須): 16,500円 鍵交換費用(税込・必須): 33,000円 更新料: 新賃料1.5ヶ月 賃貸保証: 加入要 (1) 月額保証料: 家賃(賃料+管理費)の1% (2) 初回保証料: 家賃の80% (3) 手数料: 月550円(税込) 利用駅1: 都営浅草線 本所吾妻橋 徒歩12分 利用駅2: 都営大江戸線 両国 徒歩15分		

この図面は物件情報の一部を抜粋して掲載しております。(現況優先)  
入居日・引渡日変更や付帯条件、別途料金等が発生する場合がありますのでご確認ください。

at home

infosheet 物件番号 10057863094

新宿本店 新宿区新宿3-21-4新宿ニュータワービル1階  
TEL: 03-6279-2032



みずべや  
水商売のお部屋



あずま通り店 新宿区歌舞伎町1-8-3良川ビル2階  
TEL: 03-6205-5732



# 新築分譲賃貸マンション

## ARKMARK 東向島AZ



Wi-Fi  
使用料無料

二人  
入居可



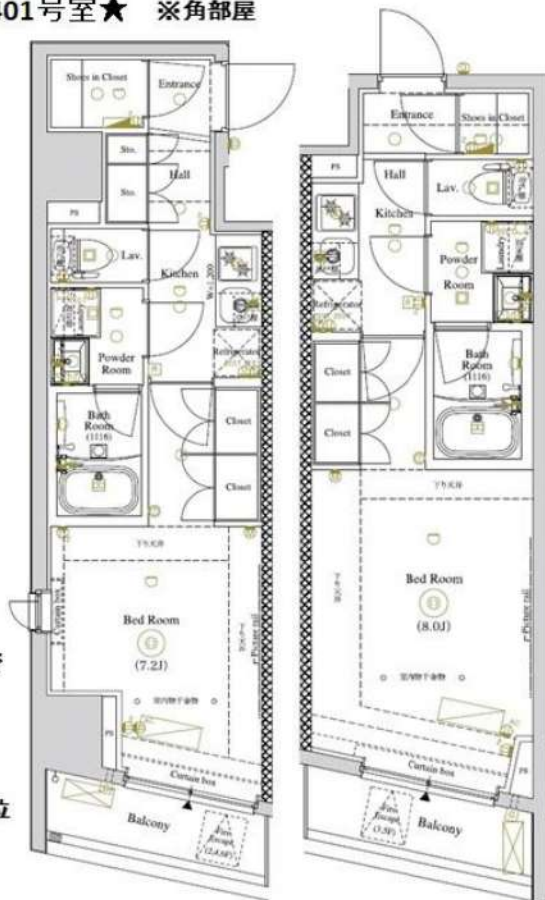
♪ペット相談可  
※猫or小型犬1匹まで



※ 図面と現況が異なる場合、現況を優先とします。

# 新築！最寄り駅徒歩5分の好立地！最新設備！Wi-Fi使用料無料！

★201号室★ ★301号室★ ★202号室★  
★401号室★ ※角部屋



※共通方位



### ～設備～

- ★24時間セキュリティ・防犯カメラ
- ★伝票番号認証型オートロック(Pabbit)
- ★ダブルロック・ハンズフリーキー(ディンプル)
- ★敷地内ごみ置き場
- ★ハンズフリーキー対応宅配ボックス
- ★システムキッチン・2口ガスコンロ
- ★エアコン完備
- ★浴室換気暖房乾燥機
- ★独立洗面化粧台・温水洗浄付暖房便座
- ★シューズインクローゼット
- ★Wi-Fi使用料無料(ベストエフォート型・シーファイブ)

号室	タイプ	面積	賃料	共益費	入居日
201	A	27.33㎡	97,000円	15,000円	即日
202	B	25.77㎡	94,000円	15,000円	即日
301	A	27.33㎡	申込み済		即日
401	A	27.33㎡	申込み済		即日

敷金:なし 礼金:1ヶ月 保証金:なし 更新料:新賃料の1ヶ月分のみ  
ペット飼育時:礼金2ヶ月 ※解約予告1ヶ月前(書面による通知必要)

- 【物件概要】◆住居表示/東京都墨田区東向島4-20-16 ◆構造規模/鉄筋コンクリート造地上10階建 ◆総戸数/42戸  
◆交通/東武スカイツリーライン「東向島」駅徒歩5分・京成押上線「京成曳舟」駅徒歩12分 ◆施工/2024年3月
- 【備考】◆保証会社必須(全保連60%) ◆火災保険 20,000円(2年) ◆アクセス24 12,000円(税別・初回のみ)  
◆駐車場(1台) ◆バイク置場(5台) ◆駐輪場(2段式ラック:32台・傾斜ラック:16台)

※駐車場・バイク置場・駐輪場ご利用の場合は建物管理会社への確認が必要となります。

※2年以内の解約は違約金が発生します。

※電波状況がキャリア毎に異なるためご自身でご確認ください。

★内見現地対応★

新宿本店 新宿区新宿3-21-4新宿ニュータウンビル1階  
TEL: 03-6279-2032



みずべや  
水商売のお部屋



あずま通り店 新宿区歌舞伎町1-8-3良川ビル2階  
TEL: 03-6205-5732



# 貸マンション

錦糸町駅

ZOOM錦糸町North(ズームキンシチョウノース) 503

間取り  
1K

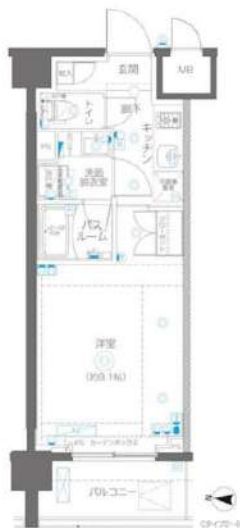
専有面積  
26.15㎡

築年月  
2021年09月



## チェックポイント！

バイク置場有、駐輪場有、主要採光面：西向きベットの相談、デザイナーズ常時コミ出し可能分譲タイプ24時間換気システム、外壁コンクリート、B・T別オートバス、シャワー追焚機能、浴室乾燥機、トイレ温水洗浄便座、洗面台洗面所独立ガスコンロ付、2口コンロ、システムキッチン、クローゼット、シューズボックス、照明器具、人感センサー付照明、室内洗濯機置場、給湯、都市ガス、フローリング、エアコン、CATV、MMコンセント、インターネット対応、インターネット使用料無料、ダブルロックドア、オートロック、モニター付オートロック、モニター付インターホン、ディンプルキー、防犯カメラ、バルコニー、エレベーター、宅配BOX、クリーニングサービス



物件種目	貸マンション
最寄駅	錦糸町
間取タイプ	1K
賃貸条件	賃料 102,000円 礼金1ヶ月 敷金1ヶ月 保証金なし

物件所在地	東京都墨田区横川5丁目 1-5		
交通	東京メトロ半蔵門線 錦糸町 徒歩9分		
建物	建物名	ZOOM錦糸町North(ズームキンシチョウノース) 503	
	構造・規模	RC 6階建/5階部分	
	使用部分積	26.15㎡	
	間取内訳	洋室8.1畳	
築年月	2021年09月	契約期間	2年
管理費等	12,000円/月 共益費なし 雑費なし		
駐車場			
現況	空家	入居可能時期	相談
設備	B・T別、オートバス、シャワー追焚機能、浴室乾燥機、トイレ、温水洗浄便座、洗面台、洗面所独立、ガスコンロ付、2口コンロ、システムキッチン、クローゼット、シューズボックス、照明器具、人感センサー付照明、室内洗濯機置場、給湯、都市ガス、フローリング、エアコン、CATV、MMコンセント、イ...		
保険等	不要		
備考	一部法人契約の場合は敷金・礼金1ヶ月追加 鍵交換費用(税込)：33,000円 家財保険+付帯サービス(税込)：1,735円/月 更新料：新賃料1ヶ月 賃貸保証：加入要 トーシンライフ、オリコフォレントインシュア、全保連/保証料：初回=賃料等×50%、月額=賃料等×1% 利用駅1：JR総武・中央線行線 錦糸町 徒歩12分 利用駅2：東京メトロ半蔵門線 押上 徒歩9分		

この図面は物件情報の一部を抜粋して掲載しております。(現況優先)  
入居日・引渡日変更や付帯条件、別途料金等が発生する場合がありますのでご確認ください。

at home

infosheet 物件番号 10494330062

新宿本店 新宿区新宿3-21-4新宿ニュータワービル1階  
TEL: 03-6279-2032



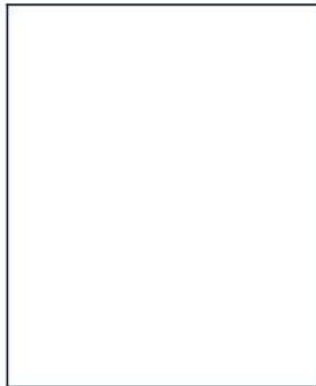
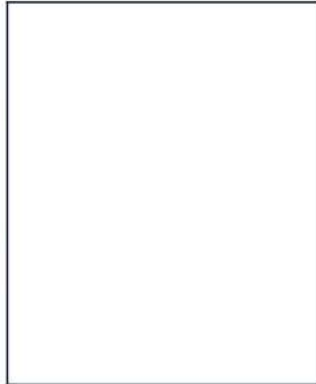
みずべや  
水商売のお部屋



あずま通り店 新宿区歌舞伎町1-8-3良川ビル2階  
TEL: 03-6205-5732

# ALTERNA押上

東武伊勢崎・大師線「曳舟」徒歩7分  
東京メトロ半蔵門線「押上(スカイツリー前)」徒歩12分



号室	賃料
702	108,000円

管理費	10,000円		
敷金	なし	礼金	0円
所在地	東京都墨田区向島5丁目38-2		
構造・階建	RC 7階部分 / 地上8階、地下0階		
築年月	2023年5月	総戸数	32
間取り	1DK	専有面積	25.6㎡
契約期間	普通借家2年	開口向き	北
保険		連帯保証人	指定しない

保証会社			
その他費用	鍵交換費用24,200円 税込、Goodプレミアムα (24Hサポートのみ) 11,000円 税抜(入居時)、住宅総合保険(フレックス)20,000円 非課税(入居時)、Goodプレミアムα 登録料2,000円/税抜(入居時)		
入居時期	2024年5月下旬	退去予定日	—

特約等につきましてはGoodリアルエステート仲介会社様専用サイトの部屋詳細をご確認ください。 / ★注意 ★2年以下の語学学校生様または海外審査の方は【FR】なし【AD】募集条件よりマイナス1ヵ月となります。

インターネット 使用料無料	オートロック	宅配ボックス	専用ゴミ置き場	浴室乾燥機	ウォシュレット	エレベーター	礼金0	洗面所独立	洗濯機置き場室内	バス・トイレ別	コンロ2口
システムキッチン	エアコン	24H換気システム	下駄箱	防犯カメラ	光ファイバー	集合ポスト	築2年以内	フローリング	ベランダ/バルコニー	外観タイル張り	

※現況と図面に相違がある場合は、現況優先となります。

**新宿本店** 新宿区新宿3-21-4新宿ニューターワビル1階  
TEL: 03-6279-2032



**みずべや**  
水商売のお部屋

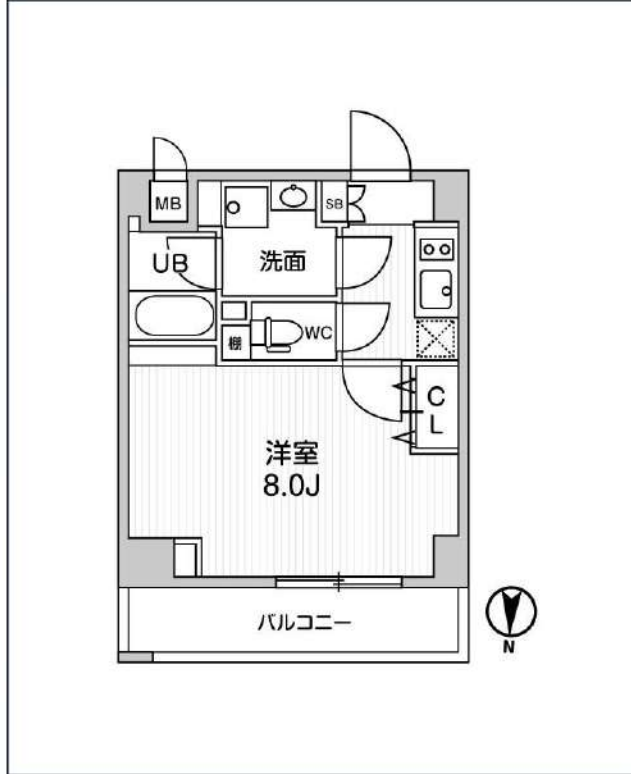


**あずま通り店** 新宿区歌舞伎町1-8-3良川ビル2階  
TEL: 03-6205-5732



# ALTERNA菊川II

都営新宿線「菊川」徒歩5分  
JR総武本線「錦糸町」徒歩15分  
都営大江戸線「森下」徒歩13分



号室	賃料
502	109,000円

管理費	10,000円		
敷金	なし	礼金	0円
所在地	東京都墨田区立川4丁目3-7		
構造・階建	RC 5階部分 / 地上7階、地下0階		
築年月	2022年6月	総戸数	46
間取り	1K	専有面積	25.8㎡
契約期間	普通借家2年	開口向き	北
保険		連帯保証人	指定しない

保証会社			
その他費用	鍵交換費用24,200円 税込、Goodプレミアムα (24Hサポートのみ) 11,000円 税抜(入居時)、住宅総合保険(フレックス)20,000円 非課税(入居時)、Goodプレミアムα 登録料2,000円/税抜(入居時)		
入居時期	2024年5月中旬	退去予定日	—

特約等につきましてはGoodリアルエステート仲介会社様専用サイトの部屋詳細をご確認ください。 / ◆◇キャンペーン◇◆フリーレント1ヶ月(賃料のみ)!!!  
★注意 ★2年以下の語学学校生様または海外審査の方は【FR】なし【AD】募集条件よりマイナス1ヵ月となります。

インターネット 使用料無料	オートロック	宅配ボックス	専用ゴミ置き場	浴室乾燥機	ウォシュレット	エレベーター	礼金0	洗面所独立	照明器具	洗濯機置場室内	バス・トイレ別
コンロ2口	システムキッチン	エアコン	24H換気システム	下駄箱	防犯カメラ	光ファイバー	集合ポスト	築2年以内	フローリング	ベランダ/バルコニー	

※現況と図面に相違がある場合は、現況優先となります。

新宿本店

新宿区新宿3-21-4新宿ニューターワビル1階  
TEL: 03-6279-2032



みずべば  
水商売のお部屋



あずま通り店

新宿区歌舞伎町1-8-3良川ビル2階  
TEL: 03-6205-5732



# 貸マンション

## 本所吾妻橋駅

ブランシエスタ本所吾妻橋 0406

間取り  
1DK

専有面積  
25.43㎡

築年月  
2022年02月



### チェックポイント！

フリーレント：1ヶ月、主要採光面：東向き、B・T別、シャワー、洗面台、2口コンロ、システムキッチン、収納スペース、照明器具、室内洗濯機置場、都市ガス、フローリング、エアコン、インターネット対応、モニタ付オートロック、防犯カメラ、バルコニー、エレベーター、宅配BOX



物件種目	貸マンション
最寄駅	本所吾妻橋
間取タイプ	1DK
賃料	117,000円
貸賃条件	礼金なし 敷金なし 保証金なし

物件所在地	東京都墨田区吾妻橋1丁目		
交通	都営浅草線 本所吾妻橋 徒歩3分		
建物	建物名	ブランシエスタ本所吾妻橋 0406	
	構造・規模	RC 7階建/4階部分	
	使用部分積	25.43㎡	
	間取内訳	洋4.3 DK5.5	
築年月	2022年02月	契約期間	2年
管理費等	なし 共益費 12,000円/月 雑費なし		
駐車場	なし		
現況	居住中	入居可能時期	2024年5月5日予定
設備	B・T別、シャワー、洗面台、2口コンロ、システムキッチン、収納スペース、照明器具、室内洗濯機置場、都市ガス、フローリング、エアコン、インターネット対応、モニタ付オートロック、防犯カメラ、バルコニー、エレベーター、宅配BOX		
保険等	要 2年19,000円		
備考	★築浅物件 こだわりの仕様・設備 更新料：新賃料1ヶ月 賃貸保証：加入要エボス 要相談 利用駅1：東京メトロ銀座線 浅草 徒歩6分 利用駅2：東京メトロ半蔵門線 押上 徒歩13分		

この図面は物件情報の一部を抜粋して掲載しております。（現況優先）  
入居日・引渡日変更や付帯条件、別途料金等が発生する場合がありますのでご確認ください。

at home

infosheet 物件番号 10040063065

新宿本店

新宿区新宿3-21-4新宿ニュータワービル1階  
TEL: 03-6279-2032



みずべや  
水商売のお部屋



あずま通り店

新宿区歌舞伎町1-8-3良川ビル2階  
TEL: 03-6205-5732



# 貸マンション

## 菊川駅

ロイジェント菊川 1202

間取り  
1LDK

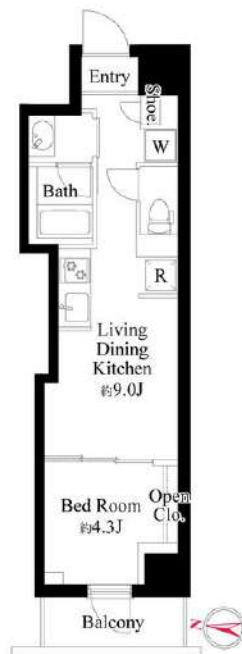
専有面積  
28.98㎡

築年月  
2023年02月



### チェックポイント！

フリーレント：1ヶ月(成約家賃+共益費1ヶ月),主要採光面：西向き,ベット相談,二人入居可,高齢者相談,外観  
タイル張り,最上階,24時間換気システム,B・T別,浴室乾燥機,温水洗浄便座,洗面台,シャワー付洗面化粧台,洗  
面所独立,ガスコンロ付,2口コンロ,システムキッチン,クローゼット,照明器具,室内洗濯機置場,給湯,都市ガス,  
複層ガラス,フローリング,エアコン,C S, B S端子,インターネット対応,インターネット使用料無料,ダブルロッ  
クドア,オートロック,モニタ付オートロック,ディンプルキー,防犯カメラ,バルコニー,エレベーター,宅配BOX



物件種目	貸マンション
最寄駅	菊川
間取タイプ	1LDK
賃料	129,000円
貸賃条件	礼金なし 敷金なし 保証金なし

物件所在地	東京都墨田区菊川2丁目 9-2		
交通	都営新宿線 菊川 徒歩2分		
建物	建物名	ロイジェント菊川 1202	
	構造・規模	RC 12階建/12階部分	
	使用部分積	28.98㎡	
	間取内訳	L0 洋0	
築年月	2023年02月	契約期間	2年
管理費等	なし 共益費 15,000円/月 雑費なし		
駐車場	なし		
現況	居住中	入居可能時期	2024年6月30日予定
設備	B・T別,浴室乾燥機,温水洗浄便座,洗面台,シャワー付洗面化粧台,洗面所独立,ガスコンロ付,2口コンロ,システムキッチン,クローゼット,照明器具,室内洗濯機置場,給湯,都市ガス,複層ガラス,フローリング,エアコン,C S, B S端子,インターネット対応,インターネット使用料無料,ダブルロッ...		
保険等	要		
備考	フリーレント1ヶ月キャンペーン中! 保証金償却・付帯費用が ございますので必ずお問合せください。 更新料: 新賃料 1.5 ヶ月 賃貸保証: 加入要 貸主指定保証会社 第1: イントラス ト 初回40% 年10,000円 2番手以降保証会社あり↓↓ 利 用駅1: 都営大江戸線 森下 徒歩7分 利用駅2: 東京メトロ半 蔵門線 清澄白河 徒歩11分		

この図面は物件情報の一部を抜粋して掲載しております。(現況優先)  
入居日・引渡日変更や付帯条件、別途料金等が発生する場合がありますのでご確認ください。

at home

infosheet 物件番号 10713985073

新宿本店 新宿区新宿3-21-4新宿ニュータワービル1階  
TEL: 03-6279-2032



みずべや  
水商売のお部屋



あずま通り店 新宿区歌舞伎町1-8-3良川ビル2階  
TEL: 03-6205-5732



RENECAT導入済物件★消臭抗菌効果が半永久持続  
★家具・家電付賃貸へ変更可★すぐお住まいになれます

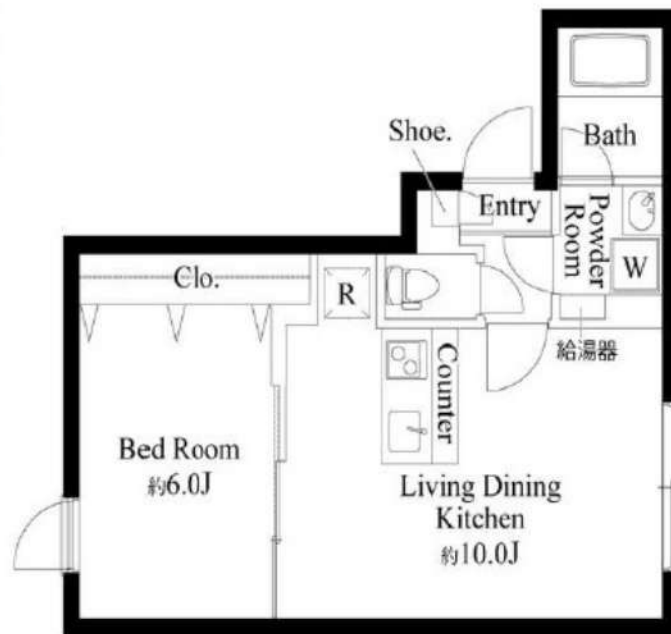
Access

都営浅草線  
「浅草」駅徒歩 9分



東京メトロ銀座線  
「浅草」駅徒歩 9分

- 共用部防犯カメラ1台
- モニター付きオートロックシステム
- 夜間の掃宅でも安心な人感センサーライト
- 防犯性の高いダブルロック・ディンプルキー
- プライバシーを守る共用部内廊下
- 24時間常時定風量換気システム
- ★雨天・冬は必須！浴室換気乾燥暖房涼風機
- エアコン標準装備(1基)
- 便利なカウンターキッチン2口IH
- ★便利！お湯張り・追い焚き機能付きバス
- ★Wi-Fi・インターネット無料★
- ↑速度等詳細はTel.0120-399-452
- 暖房便座付き温水シャワートイレ
- パウダールーム独立洗面台
- 使い勝手の良い便利なピクチャーレール
- お洒落なライティングレール
- ペット犬・猫小型2匹迄可(敷金1ヶ月預)
- 駐輪場: 12台(登録料5,500円)
- 敷地内ゴミ置き場
- 2人入居・外国籍入居可能・海外審査可能



0303 号室 専有面積 35.02㎡

間取 1LDK

賃料 133,000 円/月

共益費 12,000 円/月

物件概要

所在地 / 東京都墨田区東駒形3丁目12-1  
 構造・規模 / 鉄筋コンクリート造 4階建  
 総戸数 / 12 戸  
 築年月 / 2023年04月10日  
 入居日 / 2024年06月21日

契約条件

保証金2ヶ月 (契約時償却)

保証システム利用料:家賃総額の55%(最低金額5.5万円)  
 保証金契約時償却(保証金プランで契約の場合)  
 24Hサポート料22,000円/1年・鍵交換代22,000円  
 室内抗菌処理代17,600円事務手数料11,000円  
 当社指定賃貸入居者総合保険加入の事(別途費用)  
 ※賃料口座引落し(口座振替手数料:月額550円)  
 普通賃貸借1年契約(更新型)※  
 ※1、2回目の更新時5%の賃料改定あり。更新料は1回のみ。  
 2回目以降の更新料は無い為、安心して永くお住まいいただけます  
 ※風・ホ不可  
 ■駐輪場は各住戸1台までとなります。

24時間安心サポート

設備のトラブルに24時間365日の受付体制

医療健康サービス 24

看護師が24時間365日ご相談に応じます。

※図面と現況が異なる場合、現況優先とさせていただきます。  
 ※退去時清掃費用、更新時更新費用等がございます。

新宿本店

新宿区新宿3-21-4新宿ニュータワービル1階  
 TEL: 03-6279-2032



みずのや  
 水商売のお部屋



あずま通り店

新宿区歌舞伎町1-8-3良川ビル2階  
 TEL: 03-6205-5732



# 貸マンション

## 森下駅

クレヴァンス両国 201

間取り  
1LDK

専有面積  
39.00㎡

築年月  
2023年06月

定期借家

### チェックポイント！

主要採光面：南向き、事務所使用不可、楽器不可、分譲タイプ、角部屋、B・T別、追焚機能、浴室乾燥機、トイレ、温水洗浄便座、洗面所、洗面所独立、ガスコンロ可、3口以上コンロ、システムキッチン、グリル、収納スペース、クローゼット、家具付き、家電付、室内洗濯機置場、洗濯機置場、給湯、都市ガス、フローリング、都市ガス給湯、エアコン、インターネット対応、インターネット使用料無料、オートロック、モニタ付オートロック、モニタ付インターホン、バルコニー、エレベーター、宅配BOX



物件種目	貸マンション
最寄駅	森下
間取タイプ	1LDK
賃貸条件	賃料 176,000円 礼金1ヶ月 敷金なし 保証金なし

物件所在地	東京都墨田区千歳1丁目7-5		
交通	都営新宿線 森下 徒歩8分		
建物	建物名	クレヴァンス両国 201	
	構造・規模	RC 5階建/2階部分	
	使用部分積	39.00㎡	
間取内訳			
築年月	2023年06月	契約期間	2年
管理費等	11,000円/月 共益費なし 雑費なし		
駐車場			
現況	空家	入居可能時期	即時
設備	B・T別、追焚機能、浴室乾燥機、トイレ、温水洗浄便座、洗面所、洗面所独立、ガスコンロ可、3口以上コンロ、システムキッチン、グリル、収納スペース、クローゼット、家具付き、家電付、室内洗濯機置場、洗濯機置場、給湯、都市ガス、フローリング、都市ガス給湯、エアコン、インターネット対応、インター...		
保険等	要 2年20,000円		
備考	■建交代33,000円 ■退去時クリーニングコート代55,000円 ■事務手数料22,000円 ■退去時精算手数料5,500円 (撤去給水時) ■指定貸借保証加入 (総賃料100%) ■賃料等引き落とし料330円/月 ■家具家電撤去費用49,500円 (家具家電無し契約を希望の場合) ■即時解約違約金：賃料1ヶ月分 (1年未満) ■モバイルWi-Fi (50GB) 付 ■風呂・簡易前泊による利用及びそれに伴う広告等は一切禁止 ■法人で保証会社加入無しの場合、敷金1ヶ月 ■海外審査保証可能な物件となり得ます。 ■事務所・SOHO利用禁止 ■利用目的の方：GTX新入居 (海外審査OK) 初期保証料：賃料総額100% 月次手数料2,330円 (税込) ■ラジエーターシリーズ 事務手数料：22,000円 退去時精算手数料：5,500円 室内清掃費用：55,000円 更新料：新賃料1ヶ月 貸借保証：加入要 初期保証料：総賃料の100% 更新料：20,000円/年毎 建交代等：有 33,000円〜 利根駅1：JR総武・中央線行線 西田 徒歩9分 利根駅2：新大正江岸 西田 徒歩11分		

この図面は物件情報の一部を抜粋して掲載しております。(現況優先)  
入居日・引渡日変更や付帯条件、別途料金等が発生する場合がありますのでご確認ください。

at home

infosheet 物件番号 10799214087

新宿本店 新宿区新宿3-21-4新宿ニュータウンビル1階  
TEL: 03-6279-2032



みずべや  
水商売のお部屋



あずま通り店 新宿区歌舞伎町1-8-3良川ビル2階  
TEL: 03-6205-5732



# 新築貸マンション

## 錦糸町駅

ルネサンスコート錦糸町II 201

間取り  
1LDK

専有面積  
40.67㎡

築年月  
2024年01月



新築

### チェックポイント！

フリーレント：1ヶ月、バイク置場有(3,300円/月)、駐輪場有(550円/月)、主要採光面：北向き、事務所使用不可、SOHO使用不可、楽器不可、ペット不可、B・T別、シャワー、浴室乾燥機、トイレ、温水洗浄便座、洗面所独立、2口コンロ、ウォークインクローゼット、シューズボックス、室内洗濯機置場、都市ガス、フローリング、エアコン、インターネット使用料無料、オートロック、モニター付インターホン、バルコニー、エレベーター、宅配BOX



物件種目  
新築貸マンション

最寄駅  
錦糸町

間取タイプ  
1LDK

賃料  
184,000円

礼金なし 敷金なし 保証金なし

物件所在地	東京都墨田区江東橋4丁目12-4		
交通	J R 総武・中央緩行線 錦糸町 徒歩4分		
建物	建物名	ルネサンスコート錦糸町II 201	
	構造・規模	RC 14階建/2階部分	
	使用部分積	40.67㎡	
	間取内訳	洋 3.1 LDK 12.5	
築年月	2024年01月	契約期間	2年
管理費等	18,000円/月		
駐車場	有 36,300円/月		
現況	空家	入居可能時期	即時
設備	B・T別、シャワー、浴室乾燥機、トイレ、温水洗浄便座、洗面所独立、2口コンロ、ウォークインクローゼット、シューズボックス、室内洗濯機置場、都市ガス、フローリング、エアコン、インターネット使用料無料、オートロック、モニター付インターホン、バルコニー、エレベーター、宅配BOX		
保険等	要 2年18,000円		
備考	賃貸保証：加入要クレディセゾン・エポスカード・エルスサポート・エポスG TN 利用駅1：東京メトロ半蔵門線 錦糸町 徒歩5分 利用駅2：J R 総武・中央緩行線 秋葉原 徒歩8分		

この図面は物件情報の一部を抜粋して掲載しております。（現況優先）  
入居日・引渡日変更や付帯条件、別途料金等が発生する場合がありますのでご確認ください。

at home

infosheet 物件番号 69820233055

新宿本店 新宿区新宿3-21-4新宿ニューワールドビル1階  
TEL：03-6279-2032



みずべや  
水商売のお部屋



あずま通り店 新宿区歌舞伎町1-8-3良川ビル2階  
TEL：03-6205-5732