

# ジェノヴィア桜台グリーンウォール

603 号室

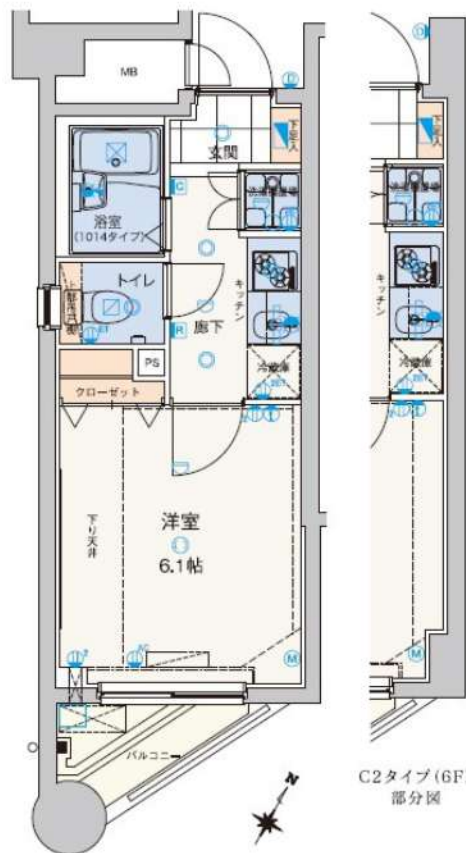
西武池袋線「桜台」徒歩6分

☆敷金礼金ゼロゼロ!

☆バス・トイレ別!

☆

☆



間取り	1K
賃料	72,000円
管理費	10,000円
敷金 礼金	礼金 0ヶ月 敷金 なし

所在	東京都練馬区桜台2丁目45-11		
間取詳細	洋室6.1畳		
構造・階建	RC造 6階 / 6階建		
専有面積	21.56㎡	物件種別	マンション
築年月	2012年3月	開口向き	南東
入居時期	2024年5月下旬	更新料	0 maisoku.renewal_unit.
損保	要 10,000円 1年	連帯保証人	保証人指定しない+保証会社必要
契約期間	普通借家1年		
保証会社	(東京アットコム保証) 保証料(初回契約時)50%、保証料(月額)1%、月額プラン(月額 賃料総額の3%) / 初回・年間保証料なしも選択可		
駐車場	空無		
入居諸条件	ペット不可		
その他費用	契約事務手数料3,300円(入居時)、鍵交換代27,500円(入居時)、消臭除菌代8,800円(入居時)、あんしんサポートα(1年間)16,500円(年額)		
周辺施設			
設備	浴室乾燥機、室内洗濯機置き場、バストイレ別、TVモニターインターホン、コンロ2口、エアコン付き、フローリング、24H換気システム、システムキッチン、エアコン、角部屋、オートロック、BS、CS		
備考	解約通知:2ヶ月前、1年未満解約の場合賃料1ヶ月分の違約金あり、空き予定の物件は先行契約、退去時クリーニング費用:借主負担 駐車場 空き状況・金額等は下記へご確認下さい 建物管理会社:株式会社ゲッドコム TEL:03-5338-0160		

※お申し込み後、審査の結果お断りさせていただく場合がございます。 ※現況と図面に相違がある場合は、現況優先となります。 ※入居可能日は、変更となる可能性があります。

新宿本店 新宿区新宿3-21-4新宿ニュータウンビル1階  
TEL: 03-6279-2032



みずびや  
水商売のお部屋



あずま通り店 新宿区歌舞伎町1-8-3良川ビル2階  
TEL: 03-6205-5732



都営三田線本蓮沼駅 徒歩2分 都営三田線板橋本町駅 徒歩12分  
東武東上線中板橋駅 徒歩26分

FR :

# クレヴィスタ板橋本蓮沼 102

東京都板橋区蓮沼町8-7

構造 鉄筋コンクリート5階建

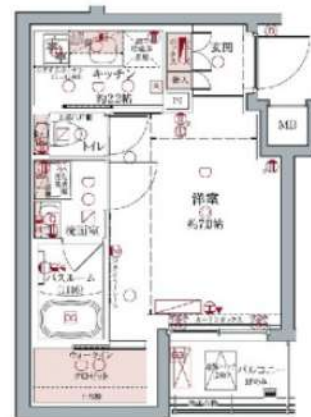
面積 25.77㎡

竣工 2019年4月

間取り 1K



方角：北



## セールスポイント

クレヴィスタ板橋本蓮沼の詳しい情報。共用部にはゴミ出し24時間OK・宅配ボックスなどが揃っております。セキュリティ面は、TVインターホン・オートロックなどを備え付けているので安心して暮らせます。防犯対策もバッチリなマンションタイプの物件です。駐輪場が付いている物件です。失敗したくないお部屋探しなら板橋区や都営三田線本蓮沼付近に強い当社へご連絡ください。信頼できるスタッフが対応致します。

## スマートホーム

スマホアプリ「Space Core」で利用可。お部屋により設置されている機器が異なる場合や、非設置の物件もございますので現地をご確認ください。【機能】①スマートロック②温湿度センサー③室内防犯カメラ④赤外線家電操作機能⑤管理会社とのチャット機能など

※図面と現況が異なる場合は現況優先になります。



## ▼賃貸借条件

賃料	74,000円
共益費	15,000円
契約期間	2年
更新料	新賃料の1ヶ月
▼その他条件	
ペット	相談
法人	可
外国籍	留学生(語学/専/短) 敷金+1.5 社会人・大学生 敷金+1

※法人(保証会社不可):敷金+2ヶ月/礼金+2ヶ月  
※水・風可:敷金+1ヶ月  
※2人同居:敷金+1ヶ月  
※ペット:小型犬+1ヶ月/猫+1.5ヶ月(償却)  
※不動産業者入居不可(連保も不可)  
※民泊転貸禁止  
※先行申込可・先行契約不可

## ▼初期費用

敷金	0ヶ月
礼金	0ヶ月
保証:イオースカート	緊急連絡先40%
保証:ルームバンク 口振手数料¥330	緊急連絡先40%
保証:GTN	GTN 外国籍の方エポスグローバルプラン 総額家賃の100% +月次費用 総額家賃の2%
その他月額費用	リビングアシスト総合保険 800円
室内清掃費用	44,000円
鍵交換代	33,000円
その他初期費用	書類作成代 11,000円
入居時期	予定2024年5月中旬

新宿本店

新宿区新宿3-21-4新宿ニュータワービル1階  
TEL: 03-6279-2032



みずべや  
水商売のお部屋



あずま通り店

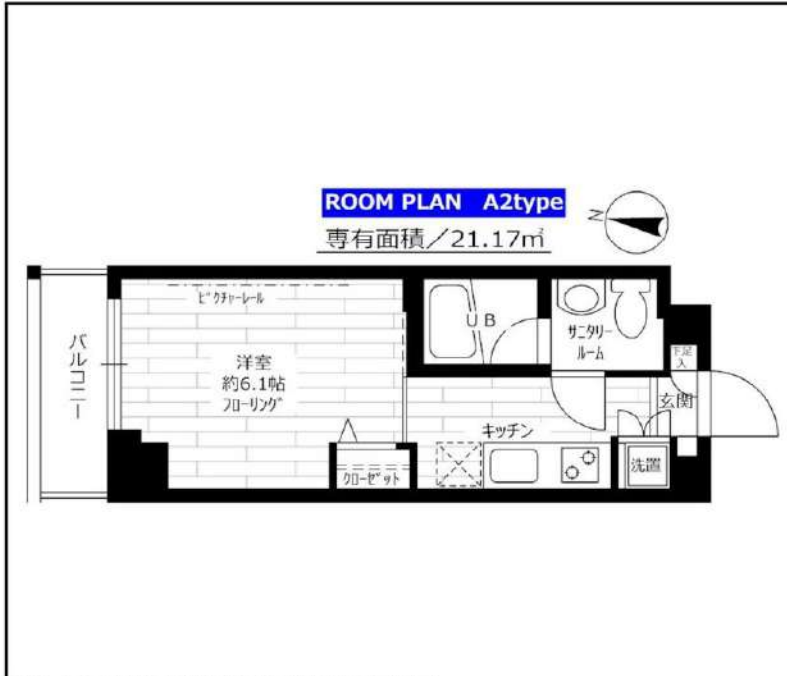
新宿区歌舞伎町1-8-3良川ビル2階  
TEL: 03-6205-5732



# 分譲型賃貸マンション

都営三田線 板橋区役所前駅まで 徒歩6分  
 東武東上線 大山（東京）駅まで 徒歩16分

管理室、メールボックス、近隣商店街、システムキッチン、ガスコンロ設置済、2口コンロ、ガスレンジ付、ガスキッチン、バス・トイレ別、脱衣所、浴室乾燥、温水洗浄便座、洗面所にドア、洗面化粧台、バス有、トイレ有、シャワー、エアコン、BS、CS、CATV、ネット使用料不要、ネット専用回線、光ファイバー、TVインターホン、マルチメディアコンセント、インターホン、電話回線、インターネット専用線配線済み、2F以上、防犯カメラ、オートロック、ダブルロック、ディンプルキー、モニタ付オートロック、給湯、エレベーター、24時間ゴミ出し可、風除室、敷地内ゴミ置き場、宅配BOX、冷房、暖房、外壁タイル張り、分譲タイプ、フローリング、室内洗濯機置場、クローゼット、シューズボックス、玄関収納、収納有、人感照明センサー、駅まで平坦



**インターネット使い放題!**  
 ★光ケーブル★  
 (プロバイダ・契約料・通信料不要)  
 ※端末は各自のご負担となります。

※この図面は販売図面をもとに作成しております。図面と異なる場合は現況を優先となります。

## ステージファースト板橋区役所前アジュールコート

賃料	302号室 75,000円		
構造	鉄筋コンクリート造 地上階数 10階		
交通	都営三田線 板橋区役所前駅まで 徒歩6分		
所在地	東京都板橋区仲宿54-5		
完成	2006年9月	専有面積	21.17㎡
現況	空室	入居時期	2024年05月08日
敷金	1ヶ月	共益費	5,000円
礼金	1ヶ月	契約終了時敷金償却	1ヶ月
契約期間	普通 2年間	解約予告	1ヶ月前
更新料	新賃料1ヶ月	火災保険	20,000円(2年)
保証会社	必須	保証人	不要
契約条件	[一時金] アクト安心ライフ24:16500円 鍵交換代:19800円 [月次費用] システム利用料:275円 初回保証料:月額費用の40%、1年毎に更新保証料10,000円。(GTN使用時50%~100%) ペット(不可)、外国人入居(相談)、楽器使用(不可)、事務所(不可)、法人(相談) ※当室の転貸借契約は不可です。		

★入居前に各種施工ができます! 防虫施工 22,000円 光触媒コーティング33,000円

**新宿本店** 新宿区新宿3-21-4新宿ニュータワービル1階  
 TEL: 03-6279-2032



**みずべや**  
 水商売のお部屋



**あずま通り店** 新宿区歌舞伎町1-8-3良川ビル2階  
 TEL: 03-6205-5732

# GENOVIA板橋 west green veil

602 号室

☆ペット相談可能!(敷金1ヶ月償却)

☆インターネット&Wi-Fi無料!

☆バス・トイレ別!

☆独立洗面台あり!



都営三田線「西台」徒歩9分  
都営三田線「高島平」徒歩11分

間取り	1K
賃料	75,000円
管理費	10,000円
敷金 礼金	礼金 1ヶ月・敷金 なし

所在	東京都板橋区高島平9丁目43-5		
間取詳細	洋室7.4畳		
構造・階建	RC造 6階 / 10階建		
専有面積	25.52㎡	物件種別	マンション
築年月	2017年3月	開口向き	北
入居時期	2024年6月下旬	更新料	0.78ヶ月(新賃料)
損保	要 10,000円 1年	連帯保証人	保証人指定しない +保証会社必要
契約期間	普通借家1年		
保証会社	(東京アパ-トメント保証) 保証料(初回契約時)50%、保証料(月額)1%、月額プラン(月額 賃料総額の3%)/初回・年間保証料なしも選択可		
駐車場			
入居諸条件	ペット相談		
その他費用	契約事務手数料3,300円(入居時)、鍵交換代27,500円(入居時)、消臭除菌代8,800円(入居時)、あんしんサポートα(1年間)16,500円(年額)		
周辺施設			
設備	浴室乾燥機、室内洗濯機置き場、バストイレ別、TVモニター付インターホン、エアコン付き、フローリング、24H換気システム、システムキッチン、ウォークインクローゼット、エアコン、オートロック、防犯カメラ、エ		
備考	解約通知:2ヶ月前、1年未満解約の場合賃料1ヶ月分の違約金あり、空き予定の物件は先行契約、退去時クリーニング費用:借主負担 駐車場・駐輪場・バイク置場 空き状況・金額等は下記へご確認ください。建物管理会社:(株)グッドコム TEL:03-5338-0160		

※お申し込み後、審査の結果お断りさせていただく場合がございます。 ※現況と図面に相違がある場合は、現況優先となります。 ※入居可能日は、変更となる可能性がございます。

新宿本店 新宿区新宿3-21-4新宿ニュータワービル1階  
TEL:03-6279-2032



みずべや  
水商売のお部屋



あずま通り店 新宿区歌舞伎町1-8-3良川ビル2階  
TEL:03-6205-5732



For Rent  
ペット可 高級賃貸マンション

# メインステージTOKYO・NORTH HY'S

JR埼京線  
「北赤羽」駅 徒歩11分



※参考写真

【物件概要】

- 名称 / メインステージTOKYO・NORTH HY'S
- 所在地 / 東京都板橋区小豆沢4丁目27番7号
- 構造 / 鉄筋コンクリート造 地上9階建て
- 竣工 / 2015年9月
- 交通 / JR埼京線北赤羽駅徒歩11分  
都営三田線志村坂上駅徒歩12分

【賃貸条件】

- 礼金 / 1ヶ月
- 敷金 / 0ヶ月
- 更新料 / 新賃料1.5ヶ月分
- 火災保険 / 18,000円
- 条件 / 文書事務手数料 5,500円(税込)  
鍵交換費用 27,500円(税込)  
振替事務手数料 330円(税込・月)  
短期解約違約金有 (1年未満1ヶ月)  
ステージ安心サポート24 19,800円(税込)
- その他 / 保証会社加入のごと  
保証人不要プランご相談可能  
初回保証料：毎月支払額の50%  
※学生プラン有り：初回保証料 10,000円～  
月額保証料 700円  
※保証会社利用しない場合は、敷金2ヶ月  
※別途留学生プラン有 (連帯保証人不要)

～ご利用保証会社～

- エポスROOM iD・ルームバンクインシュア
- ※留学生プラン 初回：毎月支払い合計額の100% (最低保証40,000円)
- 月額保証料 700円
- 外国人サポートプラン利用料 10,800円/年 (初年度より)
- ※初期費用のお支払いにクレジットカード決済をご利用可
- ※法人様契約の際の諸条件は別途お問い合わせください

【募集賃料】

号室	間取り	賃料	専有面積	現況
309	1K	78,000円	25.51㎡	5/15退去予定
704	1K	8(申)円	25.51㎡	即入居
711	1K	80,000円	25.50㎡	5/19退去予定

**管理費8,000円**

【設備】

- \*TVEモニター付オートロック
- \*2口ガスシステムキッチン
- \*浴室暖房換気乾燥機
- \*独立洗面台
- \*ウォシュレット
- \*エアコン
- \*エレベーター1基
- \*室内洗濯防水パン
- \*BS/CSアンテナ
- \*インターネット (c-five：無料、NTT：個別対応)
- \*宅配ボックス/メールボックス
- \*駐輪場 ※空き状況・料金要確認
- \*敷地内ゴミ置き場 (24時間ゴミ出し)

ネット無料

敷金0

※ペット飼育可能※  
※猫・小型犬いずれか1匹  
飼育時は敷金プラス1ヶ月預かり

※ライオンに限り※※申込自由※  
※電気食むその他ライオン→ライオン取次業者からご案内  
事前にご案内をお願いします！※対象物件あり



309号室 704号室 711号室

※退去時、貸主の指定業者による室内のクリーニング費用(44,000円・税込)・エアコン内部洗浄(14,300円・税込/台)は借主様負担となります。

※図面と現況が異なる場合は、現況優先と致します。

新宿本店

新宿区新宿3-21-4新宿ニュートラビル1階  
TEL: 03-6279-2032



みずべや  
水商売のお部屋



あずま通り店

新宿区歌舞伎町1-8-3良川ビル2階  
TEL: 03-6205-5732





### RENECAT導入済物件★消臭抗菌効果が半永久持続 ★家具・家電付賃貸へ変更可★すぐお住まいになれます

0401 号室 専有面積 25.44㎡

間取 1K

賃料 **78,000** 円/月

共益費 15,000 円/月

#### 物件概要

所在地／ 東京都板橋区蓮根3丁目14-30  
構造・規模／ 鉄筋コンクリート造 5階建  
総戸数／ 96 戸  
築年月／ 2015年03月13日  
入居日／ 2024年06月29日

#### 契約条件

### 敷金0ヶ月・礼金0ヶ月

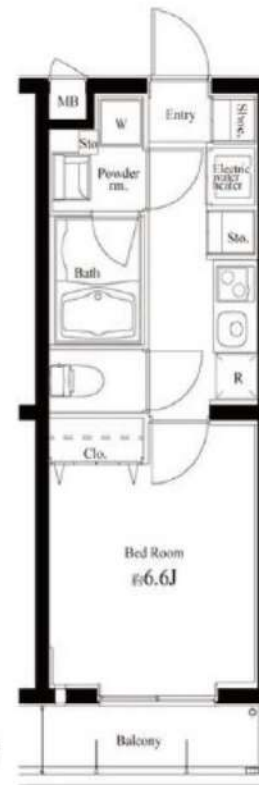
SC保証システム利用料:家賃総額55%(最低金額5.5万円)  
保証人付プラン:家賃総額の30%(最低金額3万円)  
24Hサポート料22,000円/1年・鍵交換代22,000円  
室内抗菌処理代17,600円事務手数料11,000円  
当社指定火災保険(ジック)加入の事(別途費用)  
賃料口座引落し(口座振替手数料別途有)  
普通賃貸借1年契約(更新型)※  
※1、2回目の更新時5%の賃料改定あり。更新料は1回のみ。  
2回目以降の更新料は無い為、安心して長くお住まいいただけます  
※オール電化

#### Access

都営三田線  
「蓮根」駅徒歩 6分



JR埼京線  
「浮間舟渡」駅徒歩 20分



- タイル張りの美しい外観
- TVモニター付オートロック
- 共用部に防犯カメラ設置
- 監視カメラ付エレベーター
- 24時間マンションセキュリティ
- 玄関扉ダブルロック&ディンプルキー
- 人感センサーライト
- 床フローリング仕様
- 洋室エアコン標準装備
- システムIHキッチン
- バスルームとトイレを独立
- ★雨天冬は必須!浴室換気乾燥暖房機
- パウダールーム洗面台
- インターネット光対応(別途費用)
- BS・110°CS(別途費用)
- 24時間受取可能宅配BOX
- 原付置き場(空き状況条件等、要詳細確認)
- 駐輪場(空き条件等含め要詳細確認)
- ペット可(別途敷金1ヵ月)小型1匹まで
- 退去時清掃費用、更新時更新費用等有り



**24時間安心サポート**

設備のトラブルに24時間365日の受付体制

**医療健康サービス 24**

看護師が24時間365日ご相談に応じます。

※図面と現況が異なる場合、現況優先とさせていただきます。  
※退去時清掃費用、更新時更新費用等がございます。

**新宿本店** 新宿区新宿3-21-4新宿ニュータワービル1階  
TEL: 03-6279-2032



**みずべや**  
水商売のお部屋



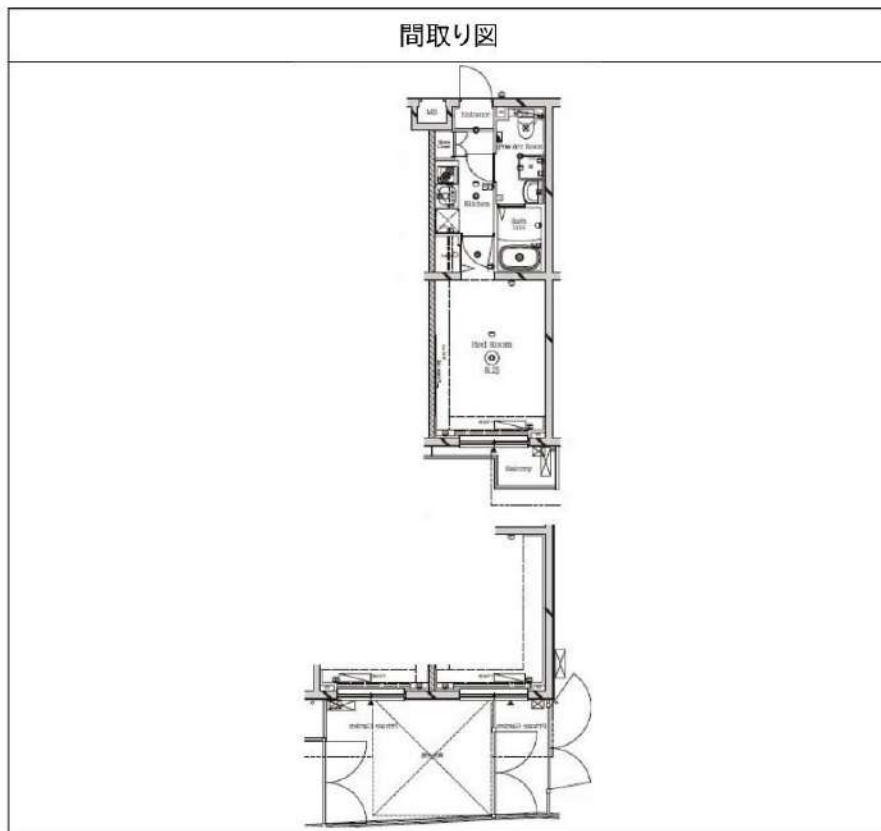
**あずま通り店** 新宿区歌舞伎町1-8-3良川ビル2階  
TEL: 03-6205-5732

# ラフィスタ練馬 308

物件種別	間取り	賃料	管理費等
マンション	1K	81,500円	15,000円

**ペット可 高級分譲賃貸マンション 8.2帖で広々開放的!設備やセキュリティー面も充実!**

ペット可 高級分譲賃貸マンション 8.2帖で広々開放的!設備やセキュリティー面も充実!



※図面と異なる場合は現況を優先となります。

敷金/保証金	81,500円	礼金/権利金	81,500円
敷引/償却金	81,500円	更新料	1.5ヶ月(新賃料)
更新事務手数料			
その他費用			
物件所在地	東京都練馬区南田中4丁目9-22		
交通	西武池袋線 練馬高野台駅 徒歩13分 西武新宿線 井荻駅 徒歩13分 西武池袋線 石神井公園駅 徒歩19分		
間取り詳細			
構造	鉄筋コンクリート 3階 / 5階建		
面積	25.54㎡	向き	北
築年月	2016年6月	契約期間	普通借家契約 2年
退去日		入居時期	2024年6月27日
駐車場	駐輪場 バイク置き場		
設備	浴室乾燥, ガス給湯, バス・トイレ別, CS, シャワー, 2口コンロ, ガスキッチン, 温水洗浄便座, エアコン, 洗面所独立, 室内洗濯機置場, 押入, BS, モニタ付オートロック, システムキッチン, クローゼット, フローリング, トイレ有, ガスコンロ, ユニットバス, ガスコンロ設置済, バス有, シューズボックス, 洗面化粧台, TVインターホン, デザイナーズ, エレベーター, 外壁タイル張り, 宅配BOX		
入居諸条件	ペット可, 事務所不可, 二人入居可		
損害保険	要 23,000円(2年)		
保証会社	可 保証会社必須/～50%		
備考	■入居中サポート/21450円 ■抗菌代/17600円 ■事務手数料/11000円 ■保証会社必須/～50% ■保険/23000円 ■鍵費用/22000円 ■契約期間(2年普借) ※違約金有 ☆AZPの賃料+1万円でスーパーゼロプラン適用 ★0 ■ペット飼育時条件有		

**新宿本店**

新宿区新宿3-21-4新宿ニュータワービル1階  
TEL: 03-6279-2032



**みずべや**  
水商売のお部屋



**あずま通り店**

新宿区歌舞伎町1-8-3良川ビル2階  
TEL: 03-6205-5732



西武池袋線「桜台」駅 徒歩3分 西武有楽町線「新桜台」駅 徒歩9分  
西武池袋線「練馬」駅 徒歩10分

FR :

# クレヴィスタ練馬桜台 307

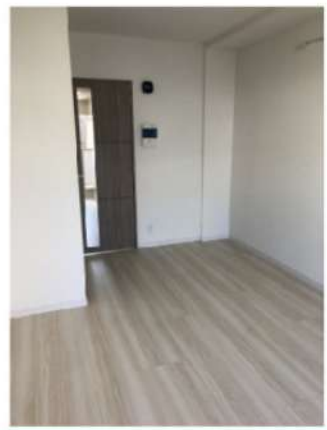
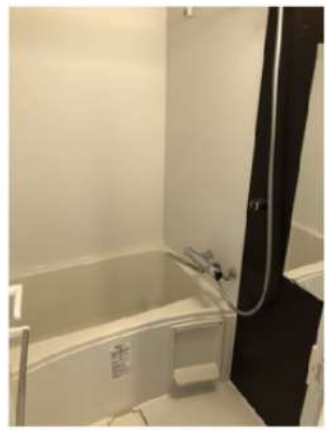
東京都練馬区桜台 4丁目30-9

構造 鉄筋コンクリート5階建

面積 26.22㎡

竣工 2018年7月

間取り 1K



退去予定日 : 6/10  
方角 : 東



### セールスポイント

セキュリティ面は、オートロック・TVインターホンなどを備え付けているので安心して暮らせます。共用部には宅配ボックス・ゴミ出し24時間OKなどが揃っております。当社では、西武池袋線桜台周辺の多種多様な賃貸情報を取り扱っております。西武池袋線桜台の近くでお部屋探しをしている方は、当社までお問い合わせください。

### スマートホーム

スマホアプリ「Space Core」で利用可。お部屋により設置されている機器が異なる場合や、非設置の物件もございますので現地をご確認ください。【機能】①スマートロック②温湿度センサー③室内防犯カメラ④赤外線家電操作機能⑤管理会社とのチャット機能など

※図面と現況が異なる場合は現況優先になります。


### ▼賃貸借条件

賃料	84,000円
共益費	15,000円
契約期間	2年
更新料	新賃料の1ヶ月
▼その他条件	
ペット	相談
法人	可
外国籍	留学生(語学/専/短) 敷金+1.5 社会人・大学生 敷金+1

※法人(保証会社不可):敷金+2ヶ月/礼金+2ヶ月  
※水・風可:敷金+1ヶ月  
※2人入居:敷金+1ヶ月  
※ペット:小型犬+1ヶ月/猫+1.5ヶ月(償却)  
※不動産業者入居不可(連保も不可)  
※民泊転貸禁止  
※先行申込可・先行契約不可

### ▼初期費用

敷金	0ヶ月
礼金	0ヶ月
保証:イオースカート	緊急連絡先40%
保証:ルームバンク 口振手数料¥330	緊急連絡先40%
保証:GTN	GTN 外国籍の方エポスグローバルプラン 総額家賃の100% +月次費用 総額家賃の2%
その他月額費用	リビングアシスト総合保険 800円
室内清掃費用	44,000円
鍵交換代	33,000円
その他初期費用	書類作成代: 11,000円
入居時期	相談 2024年7月上旬

新宿本店

新宿区新宿3-21-4新宿ニューワールドビル1階  
TEL: 03-6279-2032



みずベイ  
水商売のお部屋



あずま通り店

新宿区歌舞伎町1-8-3良川ビル2階  
TEL: 03-6205-5732



# ラフィスタ練馬春日町 305

物件種別	間取り	賃料	管理費等
マンション	2K	91,000円	15,000円

**【インターネット無料!※シーファイブ】ペット1可 築浅デザイナーズ分譲賃貸!**

【インターネット無料!※シーファイブ】ペット1可 築浅デザイナーズ分譲賃貸!

敷金/保証金	0円	礼金/権利金	91,000円
敷引/償却金	0円	更新料	1.5ヶ月(新賃料)
更新事務手数料			
その他費用			
物件所在地	東京都練馬区春日町6丁目7-41		
交通	都営大江戸線 練馬春日町駅 徒歩5分 都営大江戸線 光が丘駅 徒歩15分 東京メトロ有楽町線 平和台駅 徒歩24分		
間取り詳細			
構造	鉄筋コンクリート 3階 / 5階建		
面積	26.68㎡	向き	北
築年月	2022年1月	契約期間	普通借家契約 2年
退去日		入居時期	2024年6月16日
駐車場	バイク置き場		
設備	24時間換気システム, 浴室乾燥, ガス給湯, バス・トイレ別, CS, シャワー, 2口コンロ, ガスキッチン, 温水洗浄便座, エアコン, 室内洗濯機置場, 押入, BS, モニタ付オートロック, システムキッチン, ネット使用料不要, クローゼット, フローリング, トイレ有, ガスコンロ, 防犯ガラス, ユニットバス, バス有, シューズボックス, 洗面化粧台, TVインターホン, デザイナーズ, エレベーター, 外壁タイル張り, 宅配BOX, 防犯カメラ		
入居諸条件	ペット可, 事務所不可, 二人入居可		
損害保険	要 23,000円(2年)		
保証会社	可 保証会社必須/～50%		
備考	■入居中サポート/21450円 ■抗菌代/17600円 ■事務手数料/11000円 ■保証会社必須/～50% ■保険/23000円 ■鍵費用/22000円 ■契約期間(2年普借)※違約金有☆AZPの賃料+1万円でスーパーゼロプラン適用★0 ■ペット飼育時条件有		

外観



その他



間取り図



※図面と異なる場合は現況を優先となります。

**新宿本店** 新宿区新宿3-21-4新宿ニュータワービル1階  
TEL: 03-6279-2032



**みずいべや**  
水商売のお部屋



**あずま通り店** 新宿区歌舞伎町1-8-3良川ビル2階  
TEL: 03-6205-5732



# ラフィスタ志村坂上 501

物件種別	間取り	賃料	管理費等
マンション	1DK	94,500円	15,000円

**【Wi-Fiインターネット無料!※シーファイブ】ペット可 高級分譲賃貸マンション 人気の角部屋!設備やセキュリティー面も充実!**

【Wi-Fiインターネット無料!※シーファイブ】ペット可 高級分譲賃貸マンション 人気の角部屋!設備やセキュリティー面も充実!

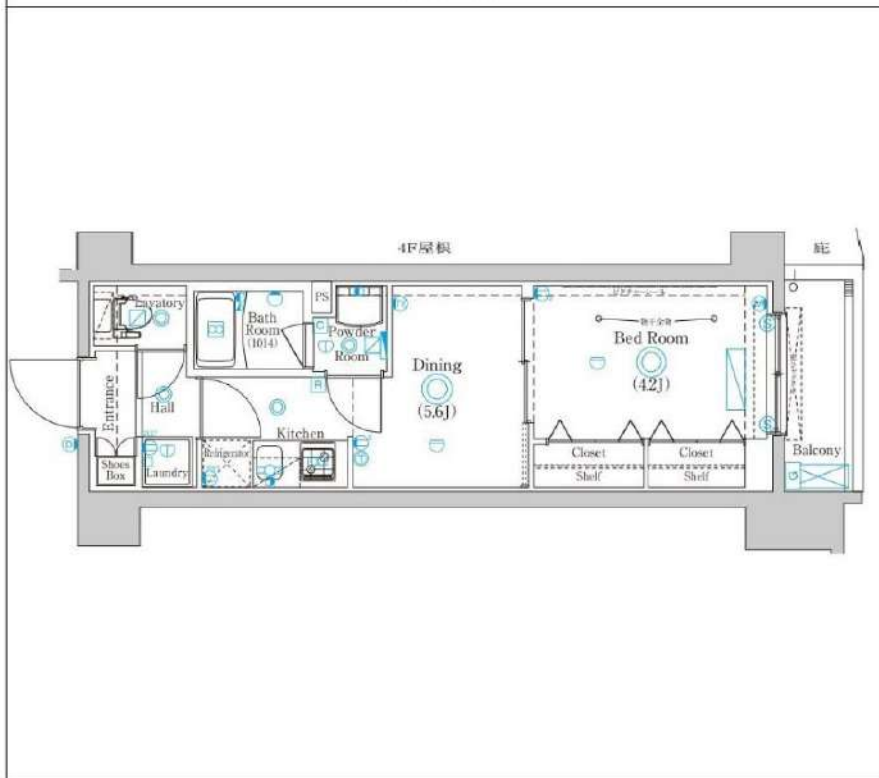
## 外観



## その他



## 間取り図



敷金/保証金	0円	礼金/権利金	94,500円
敷引/償却金	0円	更新料	1.5ヶ月(新賃料)
更新事務手数料			
その他費用			
物件所在地	東京都板橋区志村3丁目1-19		
交通	都営三田線 志村坂上駅 徒歩7分 都営三田線 志村三丁目駅 徒歩9分 埼京線 北赤羽駅 徒歩23分		
間取り詳細	DK 5.60畳		
構造	鉄筋コンクリート 5階 / 7階建		
面積	25.82㎡	向き	北東
築年月	2020年8月	契約期間	普通借家契約 2年
退去日		入居時期	2024年5月19日
駐車場	バイク置き場		
設備	浴室乾燥、ガス給湯、バス・トイレ別、CS、押入、2口コンロ、ガスキッチン、温水洗浄便座、エアコン、室内洗濯機置場、シャワー、BS、モニターオートロック、システムキッチン、ネット使用料不要、クローゼット、フローリング、トイレ有、ガスコンロ、ユニットバス、ガスコンロ設置済、バス有、シューズボックス、洗面化粧台、TVインターホン、デザイナーズ、エレベーター、外壁タイル張り、分譲タイプ、宅配BOX		
入居諸条件	ペット可、事務所不可、二人入居可		
損害保険	要 23,000円(2年)		
保証会社	必須 保証会社必須/～50%		
備考	<ul style="list-style-type: none"> <li>■入居中サポート/21450円</li> <li>■抗菌代/17600円</li> <li>■事務手数料/11000円</li> <li>■保証会社必須/～50%</li> <li>■保険/23000円</li> <li>■鍵費用/22000円</li> <li>■契約期間(2年普借)※違約金有☆AZPの賃料+1万円でスーパーゼロプラン適用★0</li> <li>■ペット飼育時条件有</li> <li>■告知事項あり</li> </ul>		

※図面と異なる場合は現況を優先となります。

**新宿本店**

新宿区新宿3-21-4新宿ニュータウンビル1階  
TEL: 03-6279-2032



**みずべや**  
水商売のお部屋



**あずま通り店**

新宿区歌舞伎町1-8-3良川ビル2階  
TEL: 03-6205-5732



# ハーモニーレジデンス山手サウス大塚 301

物件種別	間取り	賃料	管理費等
マンション	1DK	122,500円	15,000円

【Wi-Fiインターネット無料※ファイバーゲート】高級デザイナーズ 洗面所完全独立タイプ 充実の水回り

【Wi-Fiインターネット無料※ファイバーゲート】高級デザイナーズ 洗面所完全独立タイプ 充実の水回り

外観

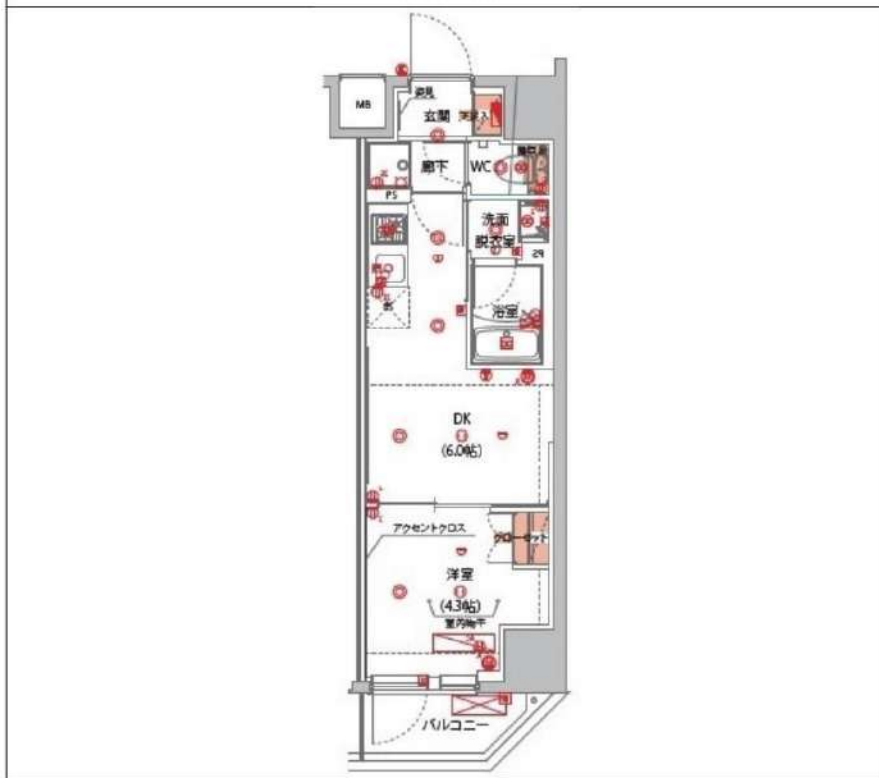


その他



※図面と異なる場合は現況を優先となります。

間取り図



敷金/保証金	122,500円	礼金/権利金	122,500円
敷引/償却金	122,500円	更新料	1.5ヶ月(新賃料)
更新事務手数料			
その他費用			
物件所在地	東京都豊島区南大塚1丁目37-1		
交通	山手線 大塚駅 徒歩7分 都営三田線 巣鴨駅 徒歩8分 都電荒川線 大塚駅前駅 徒歩7分		
間取り詳細	DK 6.00畳		
構造	鉄筋コンクリート 3階 / 10階建		
面積	25.52㎡	向き	北東
築年月	2022年3月	契約期間	普通借家契約 2年
退去日		入居時期	2024年4月27日
駐車場			
設備	浴室乾燥, ガス給湯, バス・トイレ別, CS, シャワー, 2口コンロ, ガスキッチン, 温水洗浄便座, エアコン, 室内洗濯機置場, 押入, BS, シューズボックス, モニタ付オートロック, 洗面化粧台, ネット使用料不要, クローゼット, フローリング, トイレ有, ガスコンロ, バス有, 脱衣所, システムキッチン, TVインターホン, デザイナーズ, エレベーター, 外壁タイル張り, 宅配BOX		
入居諸条件	ペット可, 事務所不可, 二人入居可		
損害保険	要 22,000円(2年)		
保証会社	可 保証会社必須~50%(最低保証料5万円)		
備考	■入居中サポート/21450円 ■抗菌代/17600円 ■事務手数料/11000円 ■保証会社必須~50%(最低保証料5万円) ■保険/22000円 ■鍵費用/22000円 ■契約期間(2年普借)※違約金有 ☆AZPの賃料+1万円ですーぱーゼロプラン適用★0 ■ペット飼育時条件有		

**新宿本店** 新宿区新宿3-21-4新宿ニューターワビル1階  
TEL: 03-6279-2032

みずべや  
水商売のお部屋

**あずま通り店** 新宿区歌舞伎町1-8-3良川ビル2階  
TEL: 03-6205-5732