



※ライオンに限り※申込自由※
※電気含むその他ライオンライオン取次業者からご案内
事前にご案内をお願いします！※対象物件あり



ペット飼育可能
小型犬・猫いすれか1匹
(体長50cm以内)
※飼育時は敷金プラス1ヶ月(預かり)

■物件概要

- 名称 / HY's Vigor 墨田 (ハイズ ヴィガー-墨田)
- 所在地 / 東京都墨田区墨田1丁目15番3号
- 構造 / 鉄筋コンクリート造 地上5階建て
- 竣工 / 2017年8月
- 交通 / 東武スカイツリーライン『東向島』駅徒歩4分
東武スカイツリーライン『鐘ヶ淵』駅徒歩10分

■賃貸条件

- 礼金 / 1ヶ月
- 敷金 / 0ヶ月
- 更新料 / 新賃料1.5ヶ月分
- 火災保険 / 18,000円
- 条件 / 文書事務手数料 5,500円(税込)
鍵交換費用 22,000円(税込)
4/1申込分〜 27,500円(税込)
振替事務手数料 330円(税込)/月
短期解約違約金有り(1年未満1ヶ月)
ステージ安心サポート24 19,800円(税込)

- その他 / 保証会社加入のこと
保証人不要プランご相談可能
初回保証料：毎月支払額の30%〜40%
※学生プラン有り：初回保証料 10,000円〜
※4/1申込分〜 初回保証料：一律50%へ変更
月額保証料 700円
※保証会社利用しない場合は、敷金2ヶ月
※別途留学生プラン有 (連帯保証人不要)

〜ご利用保証会社〜
エポスROOM iD-ルームバンクインシュア
初回保証料：保証人有30%・保証人なし40%
※4/1申込分〜 初回保証料：一律50%へ変更となります。
留学生プラン 初回：毎月支払い合計額の80% (最低保証40,000円)
※4/1申込分〜 初回保証料100%へ変更
月額保証料 700円
外国人サポートプラン利用料 10,800円/年 (初年度より)
※初期費用のお支払いにクレジットカード決済をご利用可
※法人様契約の際の諸条件は別途お問い合わせください
〜設備〜

※参考写真



- *TVモニター付オートロック
- *2口ガスシステムキッチン
- *独立洗面化粧台
- *ウォシュレット
- *浴室換気暖房乾燥機
- *室内洗濯防排水
- *インターネット・Wi-Fi無料 (C-five)
- *他回線不可
- *エアコン1基
- *防犯カメラ
- *24時間セキュリティシステム (セントラル警備)
- *BS/CS110°アンテナ
- *宅配BOX・メールBOX
- *敷地内ゴミ置き場 (24時間ゴミ出し可能)
- *駐輪場 (無料/要ステッカー)
- *支払い方法や空き状況は要確認
- *ICチップ付き非接触キー
- *エレベーター1基

【募集条件】

号室	賃料	間取り	専有面積	現況
302	85,000円	1K	25.38㎡	現空
501	88,000円	1K	25.38㎡	現空

管理費 8,000円



※4/1 申込分〜 退去時、貴主の指定業者による室内のクリーニング費用(44,000円・税込)・エアコン内部洗浄(14,300円・税込/台)は借主様負担となります。

図面と現況が異なる場合は、現況優先と致します

新宿本店 新宿区新宿3-21-4新宿ニューターワビル1階
TEL: 03-6279-2032



みずべや
水商売のお部屋



あずま通り店 新宿区歌舞伎町1-8-3良川ビル2階
TEL: 03-6205-5732

貸マンション

錦糸町駅

メイクス錦糸町(メイクスキンシチョウ) 302

間取り
1K

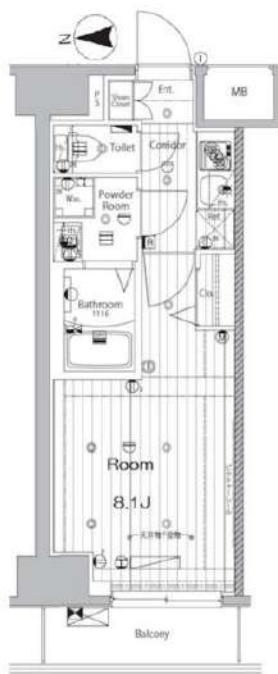
専有面積
25.72㎡

築年月
2020年11月



チェックポイント！

駐輪場有、主要採光面：西向き、事務所使用不可、楽器相談、ペット相談保証人不要、高齢者相談、デザイナーズ、外観タイル張り、常時ゴミ出し可能、24時間換気システム、B・T別、浴室乾燥機、洗面台、洗面所独立、ガスコンロ付、2口コンロ、システムキッチン、クローゼット、シューズボックス、人感センサー付照明、室内洗濯機置場、給湯、都市ガス、フローリング、暖房、エアコン、C S、B S端子、MMコンセント、インターネット使用料無料、ダブルロックドア、オートロック、モニター付オートロック、ディンプルキー、防犯カメラ、バルコニー、エレベーター、宅配BOX



物件種目	貸マンション
最寄駅	錦糸町
間取タイプ	1K
賃料条件	賃料 90,000円
	礼金1ヶ月 敷金1ヶ月 保証金なし

物件所在地	東京都墨田区石原4丁目 27-4		
交通	J R 総武本線 錦糸町 徒歩12分		
建物	建物名	メイクス錦糸町(メイクスキンシチョウ) 302	
	構造・規模	R C 7階建/3階部分	
	使用部分積	25.72㎡	
	間取内訳		
築年月	2020年11月	契約期間	2年
管理費等	12,000円/月 共益費なし 雑費なし		
駐車場	なし		
現況	居居中	入居可能時期	2024年5月21日予定
設備	B・T別、浴室乾燥機、洗面台洗面所独立、ガスコンロ付、2口コンロ、システムキッチン、クローゼット、シューズボックス、人感センサー付照明、室内洗濯機置場、給湯、都市ガス、フローリング、暖房、エアコン、C S、B S端子、MMコンセント、インターネット使用料無料、ダブルロックドア、オートロック...		
保険等	要 2年23,000円		
備考	複数路線利用可能◎近隣には商店街ペット相談(敷金追加、退却14時前)解約予告2ヶ月前、短期解約違約金有、更新手数料1.65万円(税込)おへやサポート(税込・必須):16,500円 鍵交換費用(税込・必須):33,000円 更新料:新賃料1.5ヶ月 賃貸保証:加入要(1)月額保証料:家賃(賃料+管理費)の1% (2)初回保証料:家賃の80% (3)手数料:月550円(税込) 利用駅1:都営浅草線 本所吾妻橋 徒歩12分 利用駅2:都営大江戸線 両国 徒歩15分		

この図面は物件情報の一部を抜粋して掲載しております。(現況優先)
入居日・引渡日変更や付帯条件、別途料金等が発生する場合がありますのでご確認ください。

at home

infosheet 物件番号 10057863094

新宿本店 新宿区新宿3-21-4新宿ニュータワービル1階
TEL: 03-6279-2032



みずいばや
水商売のお部屋



あずま通り店 新宿区歌舞伎町1-8-3良川ビル2階
TEL: 03-6205-5732

ZOOM錦糸町North 503

物件種別	間取り	賃料	管理費等
マンション	1K	102,000円	12,000円

敷金/保証金	102,000円	礼金/権利金	102,000円
敷引/償却金		更新料	1ヶ月(新賃料)
更新事務手数料			
その他費用	<small>[-一時金] 鍵交換費用(税込): 33,000円 [月次費用] 家財保険+付帯サービス(税込): 1,735円 (備考) ■契約時: 当月分+翌月分の賃料・管理費をお支払い頂きます ■ペット飼育時: 敷金1ヶ月追加(別途飼育相則参照・要申請書) ■解約時: ルームクリーニング費用及び借主負担分の原状回復費用をお支払い頂きます</small>		
物件所在地	東京都墨田区横川5丁目1-5		
交通	東京メトロ半蔵門線 錦糸町駅 徒歩9分 中央・総武線各停 錦糸町駅 徒歩12分 東京メトロ半蔵門線 押上駅 徒歩9分		
間取り詳細	5階: 洋室 8.10畳		
構造	鉄筋コンクリート 5階 / 6階建		
面積	26.15㎡	向き	西
築年月	2021年9月28日	契約期間	普通借家契約 2年
退去日		入居時期	相談
駐車場	要問合せ 駐輪場 バイク置き場		
設備	2口ガス 浴室換気乾燥機 追焚 温水洗浄便座 独立洗面台 脱衣室 エアコン フローリング		
入居諸条件	ペット可		
損害保険			
保証会社	必須 トーシンライフ、オリコフォレントインシュア、全保連/保証料: 初回=賃料等×50%、月額=賃料等×1%		
備考	■民泊利用不可 ■自転車: 月額500円 バイク: 月額2,000円(契約時2年間一括払い※台数要確認) ■部屋タイプ: C ■外国籍相談可(申込条件: 在留カード必須、日本語読み書き出来る方、連帯保証人必須: 日本人又は永住者) ■大手法人保証会社未加入時: 敷金・礼金を各1ヶ月追加 ◆内見予約は『スマート内覧』◆		

外観



その他

間取り図



※図面と異なる場合は現況を優先となります。

新宿本店

新宿区新宿3-21-4新宿ニュータワービル1階
TEL: 03-6279-2032



みずべや
水商売のお部屋



あずま通り店

新宿区歌舞伎町1-8-3良川ビル2階
TEL: 03-6205-5732

物件概要 Outline

- 住所:東京都墨田区緑1丁目5-5
- 構造:規模:鉄筋コンクリート造地上10階建
- 総戸数:24戸
- 築年月:2020年8月
- 駐車場 / 月額38,500円 (税込) ※敷金1か月預かり
- バイク置場 / 月額3,300円 (税込) ※敷金1か月預かり
- 駐輪場 / 月額330円 (税込)



都営大江戸線

『両国』駅 徒歩 5分

都営大江戸線・都営新宿線

『森下』駅 徒歩 8分

JR総武線

『両国』駅 徒歩 10分

設備・仕様 Equipment

- 宅配ボックス
- 防犯カメラ
- フローリング
- 独立洗面化粧台
- バストイレ別
- 温水洗浄便座
- 浴室換気乾燥機
- エレベーター
- TVモニター付きオートロック
- 人感センサー付き玄関照明
- システムガスキッチン (1K:211 2LDK:311)
- 室内洗濯機置場
- 追焚機能付きセミオートバス(2LDK)
- シューズボックス
- エアコン(2LDK 2基)



◇敷金・礼金0か月
インターネット使い放題 (ギガプライズ)



5月下旬解約予定
6月中旬入居予定

北向き

契約期間	普通賃貸借契約 2年
賃料	103,000 円
管理費	15,000 円
敷金	なし※ペット飼育の場合1か月
礼金	なし
更新料	新賃料1ヶ月分 (契約期間2年)
保証人	原則不要、保証会社加入必須
保証料	日本国籍: 賃料・管理費の40% (初回) 1% (毎月) 外国国籍: 賃料・管理費の100% (初回) 2,330円 (毎月・火災保険料含む)
保険	加入必須
鍵交換費用	41,800円(内消費税3,800円)
その他	<ul style="list-style-type: none"> ・退去時クリーニング費用38,500円 (内消費税3,500円) ・解約予告2ヶ月 ・ペット飼育: 可 (小型犬または猫1匹) ※飼育時敷金1か月積み増し

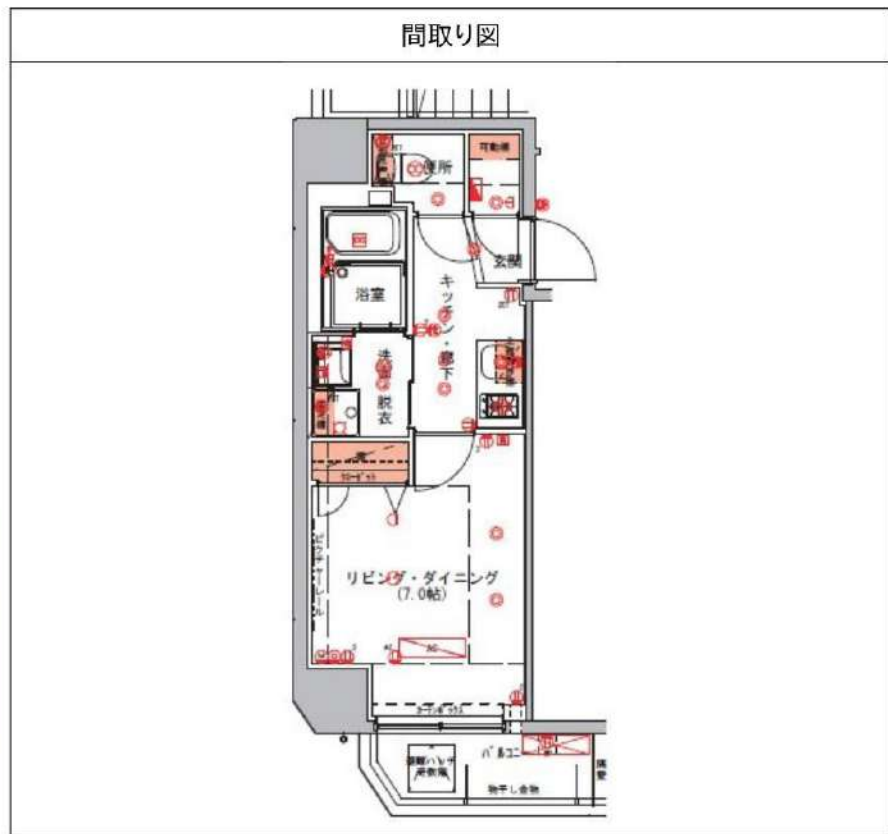


ハーモニーレジデンス錦糸町#003 1103

物件種別	間取り	賃料	管理費等
マンション	1K	103,000円	15,000円

ペット可 高級分譲デザイナーズ 人気の角部屋 駅徒歩5分の好立地

ペット可 高級分譲デザイナーズ 人気の角部屋 駅徒歩5分の好立地



※図面と異なる場合は現況を優先となります。

敷金/保証金	0円	礼金/権利金	103,000円
敷引/償却金	0円	更新料	1.5ヶ月 (新賃料)
更新事務手数料			
その他費用			
物件所在地	東京都墨田区江東橋3丁目1-10		
交通	東京メトロ半蔵門線 錦糸町駅 徒歩5分 中央・総武線各停 錦糸町駅 徒歩6分 都営新宿線 住吉駅 徒歩6分		
間取り詳細			
構造	鉄筋コンクリート 11階 / 14階建		
面積	25.47㎡	向き	北
築年月	2015年9月	契約期間	普通借家契約 2年
退去日		入居時期	2024年6月18日
駐車場	駐輪場 バイク置き場		
設備	浴室乾燥、ガス給湯、バス・トイレ別、CS、シャワー、2口コンロ、ガスキッチン、温水洗浄便座、エアコン、洗面所独立、室内洗濯機置場、押入、BS、CATV、人感照明センサー、モニタ付オートロック、システムキッチン、クローゼット、フローリング、トイレ有、ガスコンロ、ユニットバス、バス有、シューズボックス、洗面化粧台、TVインターホン、デザイナーズ、エレベーター、外壁タイル張り、宅配BOX		
入居諸条件	ペット可、事務所不可、二人入居可		
損害保険	要 22,000円 (2年)		
保証会社	可 保証会社必須~50%(最低保証料5万円)		
備考	■入居中サポート/21450円 ■抗菌代/17600円 ■事務手数料/11000円 ■保証会社必須~50%(最低保証料5万円) ■保険/22000円 ■鍵費用/22000円 ■契約期間(2年普借) ※違約金有 ☆AZPの賃料+1万円でスーパーゼロプラン適用★0 ■ペット飼育時条件有		

新宿本店 新宿区新宿3-21-4新宿ニュータワービル1階
TEL: 03-6279-2032



みずべや
水商売のお部屋

あずま通り店 新宿区歌舞伎町1-8-3良川ビル2階
TEL: 03-6205-5732

FOR RENT

グラントゥールス東向島 803号室

東武伊勢崎線東向島駅 徒歩2分

京成押上線京成曳舟駅 徒歩10分
東武亀戸線小村井駅 徒歩27分

追炊き
対応浴槽サイズ
BIG 1216(広め)

角部屋



二面採光

TVモニター付
オートロック

浄水器

ペット飼育可能
犬・猫可(小型2匹まで)※保証金
1ヶ月追加

共用部
VR内見



専有部
VR内見



専有部のVR内見はマンション内の
同タイプの別部屋です。
間取り・建具の色等が実際の部屋と
異なる場合があります。

※図面と現況が異なる場合は、現況を優先致します。

分譲賃貸マンション

賃料	119,000円	管理費	15,000円
間取	1LDK	専有面積	壁芯41.74㎡
保証金	1ヵ月	礼金	1ヵ月
敷金	0ヵ月	更新料	1ヵ月

住居表示	東京都墨田区東向島5丁目4-10		
建築構造	鉄筋コンクリート地上12階	所在階	8階
入居日	相談	建物竣工	2008年3月
現況	居住中	退去予定日	2024年6月7日
ペット飼育	可能	くらしーど24	2年16,500円
火災保険料	少額短期保険 2年18,000円~	鍵交換代	22,000円

設備



備考

- KDDIひかりone (別途契約)
- 保証金は貸主受領時に全額償却されます。預かり金ではありません。退去時原状回復で借主が負担すべき費用の内、保証金の額までは貸主負担に変更することとし、借主への請求から差し引かれます。
- 保証会社必須 ■解約2ヶ月前予告 ■短期解約違約金有
- ペット飼育の場合保証金1ヶ月追加
- 入居審査後、インターネット・電気・ガス・水道のご利用に関し、業者よりお電話させて頂きます。
- 居住中・完成前の物件は全て先行契約になります。
- 駐輪場・駐車場等の確認は共用部管理会社へお問い合わせください。
- 共用部管理会社：(株)日本コムコニー 03-5366-1222
- 1階店舗有り

保証会社	【初回】賃料+管理費合計の50%	67,000円
第1候補	【月次】賃料+管理費合計の1.5%	2,010円

新宿本店

新宿区新宿3-21-4新宿ニュータワービル1階
TEL: 03-6279-2032



みずべや
水商売のお部屋



あずま通り店

新宿区歌舞伎町1-8-3良川ビル2階
TEL: 03-6205-5732

物件種別	ハイツ		
物件名	ブランドール押上		
所在地	東京都墨田区押上3-58-4		
沿線・駅	半蔵門線「押上」徒歩10分 京成押上線「京成奥舟」徒歩9分 東武亀戸線「小村井」徒歩11分		
建築構造	軽量鉄骨造 地上3階 総戸数9戸		
号室番号	102 (1階部分)		
間取りタイプ	1LDK [LDK8.6・洋5.7]		
専有面積	35.25 平米	方位	北東向き
築年	2015年12月		
入居時期	空予定 (入居可能予定日: 2024年5月26日)		
家賃	125,000円		
敷金	62,500円	礼金	250,000円
共益費・管理費	4,000円	その他費用合計	1,000円
駐車場	無し		
電気	有	ガス	都市
水道	公営	排水	公共下水

備考:
●ALSOCKの有料サービスご希望時、直接ALSOCKとの手続き別途必要。ご不要時ステッカーは撤去なし●

共通部分設備:
オートロック、BS、自転車置場、ゴミ置場、防犯カメラ、UFアンテナ (地デジ用)

戸別設備:
エアコン (冷暖房・1基)、ベランダ、浴室乾燥、温水洗浄便座、インターホン (TVモニター付き)、システムK、追い焚き、洗髪洗面化粧台、床下収納、ペアガラス、角部屋、シューズボックス、バス・トイレ別、洗濯機置場 (室内)、トイレ (水洗)、風呂、室内物干し、ガスコンロ付 (三個口)、給湯器 (ガス追い焚き)

「東京ソマチ」には多数便利施設がございます♪

「東京ソマチ」には約312のショップやレストラン、水族館やプラネタリウムなどの施設がございます♪



特記事項:

その他費用合計内訳 (保険料: 1,000円)・保険: 当社指定・カキ交差費用: 17,600円・保証代行会社必須 (連保人不要) 【株式会社JACCS 「初回保証料1万円」】、【全保連株式会社: 「初回保証料 賃料等合計額の50% 『年間保証料1万円』」】、【アイ・シンクレント株式会社: 「Aプラン... 『初回保証料 賃料等 (共益費含む)』の3.5%」】、「Bプラン... 『初回保証料 月額賃料等 (共益費含む)』の50% 『月額保証料は1.5%』】

当社管理物件の2019年9月2日 (月) 申込み分より、毎月のお家賃と併せて、月払いでお支払いいただく「借家人賠償保険 (保険料)」の加入が必須となります。
~35平米未満 800円、35平米以上50平米未満 1,000円、50平米以上 1,300円

※この資料は物件の概略紹介資料になります。

※間取図面、設備、概要などが現況と異なる場合は現況優先となります。

※地図情報は、Google Maps API を利用しております。地図上に表示される物件アイコンは

新宿本店 新宿区新宿3-21-4新宿ニュービル1階
TEL: 03-6279-2032



みずべや
水商売のオアシス



あずま通り店 新宿区歌舞伎町1-8-3良川ビル2階
TEL: 03-6205-5732

貸マンション

鐘ヶ淵駅

REXZY東向島(ヒガシムコウジマ) 0406

間取り
1LDK

専有面積
41.75㎡

築年月
2018年05月

チェックポイント!

主要採光面：南向き、法人契約不可、事務所使用不可、楽器不可、ペット相談、高齢者相談、2面採光、外観タイル張り、常時ゴミ出し可能、分譲タイプ、角部屋、1T重説対応物件、閑静な住宅街、シャワー、追焚機能、浴室暖房、浴室乾燥機、トイレ、温水洗浄便座、洗面台、洗面所独立、ガスコンロ付、2口コンロ、カウンターキッチン、システムキッチン、収納スペース、クローゼット、シューズボックス、室内洗濯機置場、洗濯機置場、給湯、都市ガス、フローリング、全居室フローリング、冷房、暖房、エアコン、CS、BS端子、インターネット対応、オートロック、モニタ付オートロック、モニタ付インターホン、防犯カメラ、バルコニー、エレベーター、宅配BOX



物件種目	貸マンション
最寄駅	鐘ヶ淵
間取タイプ	1LDK
賃貸条件	賃料 134,000円 礼金1ヶ月 敷金1ヶ月 保証金なし

物件所在地	東京都墨田区墨田3丁目40番11号		
交通	東武伊勢崎・大師線 鐘ヶ淵 徒歩5分		
建物	建物名	REXZY東向島(ヒガシムコウジマ) 0406	
	構造・規模	RC 9階建/4階部分	
	使用部分積	41.75㎡	
	間取内訳	洋室6.4畳/LDK11.4畳	
築年月	2018年05月	契約期間	2年
管理費等	10,000円/月 共益費なし 雑費なし		
駐車場			
現況	空家	入居可能時期	2024年5月1日
設備	シャワー、追焚機能、浴室暖房浴室乾燥機、トイレ、温水洗浄便座、洗面台、洗面所独立、ガスコンロ付、2口コンロ、カウンターキッチン、システムキッチン、収納スペース、クローゼット、シューズボックス、室内洗濯機置場、洗濯機置場、給湯、都市ガス、フローリング、全居室フローリング、冷房、暖房、エ...		
保険等	要 2年20,000円		
備考	諸条件に関しては、お問い合わせください。保証会社加入の事 ※初回保証料：毎月支払合計金額の5.0% ※月額保証料700円 鍵交換費用(税込)：27,500円 振替事務手数料(税込)：330円 ステージ安心サポート(税込)：19,800円 文書事務手数料(税込)：5,500円 更新料：新賃料1.5ヶ月クレジット決済：初期費用可 利用駅1：東武伊勢崎・大師線 東向島 徒歩9分 利用駅2：京成押上線 八広 徒歩11分		

この図面は物件情報の一部を抜粋して掲載しております。(現況優先)
入居日・引渡日変更や付帯条件、別途料金等が発生する場合がありますのでご確認ください。

at home

infosheet 物件番号 10560548078

新宿本店 新宿区新宿3-21-4新宿ニュータワービル1階
TEL: 03-6279-2032



みずべや
水商売のお部屋



あずま通り店 新宿区歌舞伎町1-8-3良川ビル2階
TEL: 03-6205-5732

アイルプレミアム東向島 801号室

京成押上線「八広」駅まで 徒歩3分
東武スカイツリーライン「東向島」駅まで 徒歩12分

物件概要

- ◆所在地 : 東京都墨田区八広6-23-8
- ◆構造 : 鉄筋コンクリート造 地上8階建
- ◆築年月 : 令和2(2020)年 2月
- ◆専有面積 : 42.54㎡ ◆ルーフバルコニー面積: 16.25㎡
- ◆間取り : 1LDK ◆用途 : 住居専用
- ◆総戸数 : 26戸
- ◆建物管理会社: 日神管財株式会社(03-5360-2081)
※共用部設備・空き状況は上記へお問合せください

契約条件

- ◆敷金 : 1ヶ月 ◆礼金 : 1ヶ月
- ※大手法人等、保証会社未加入の場合は、敷金2ヶ月・礼金2ヶ月
- ◆更新料 : 新賃料1.5ヶ月分
- ◆更新手数料 : 22,000円
- ◆解約予告 : 2ヶ月前
- ◆入居日 : 相談

その他条件

- ※事務手数料: 12,100円
- ※当社指定家財保険加入義務有(新規・更新): 16,800円~(2年間)
- ※鍵交換費用: 26,400円
- ※保証会社加入義務有(賃料と共益費総額の50%~)
次年度以降保証料10,000円/年(一部、850円/月 プラン有)
- ※24時間安心サポート加入義務有(2年間): 16,500円
- ※言語対応サービス: 1,500円/月(加入対象者: 外国籍入居者)
- ※過去時基本クリーニング費用: 1,650円/㎡
- ※ペットの飼育不可

賃料	共益費
152,000円	10,000円

※ マイソク内表示、全て税込価格

※ 図面と現況が異なる場合は現況を優先と致します。

分譲賃貸マンション

【設備:専有部】

- ◆エアコン(2基)
- ◆温水シャワー洗浄機能便座付きトイレ
- ◆浴室換気乾燥機

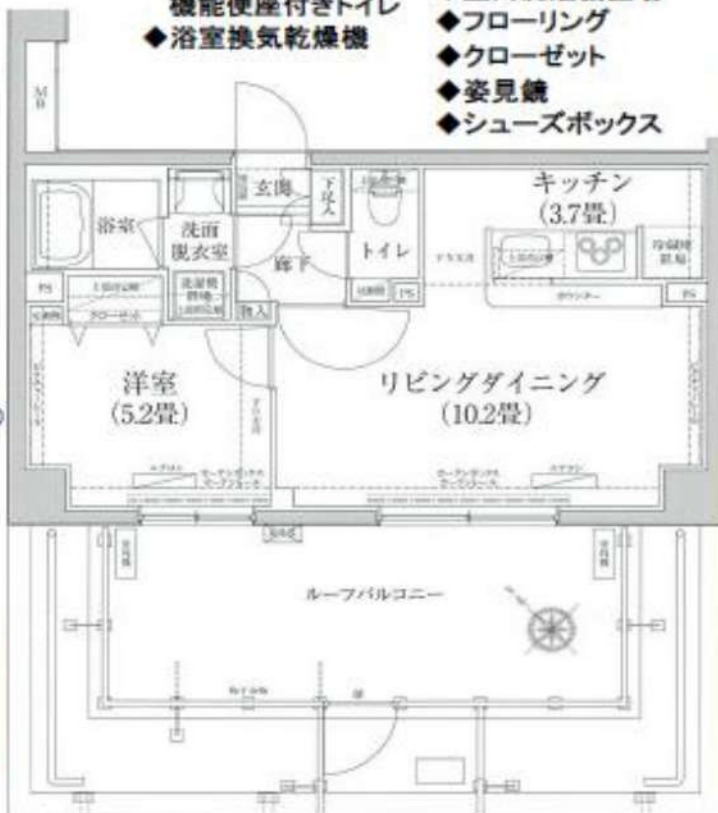
2路線2駅利用可

- ◆独立洗面台
- ◆システムキッチン
- ◆室内洗濯機置場
- ◆フローリング
- ◆クローゼット
- ◆姿見鏡
- ◆シューズボックス

最上階

【設備:共用部】

- ◎オートロック
- ◎TVモニター付インターホン
- ◎宅配ロッカー
- ◎エレベーター
- ◎防犯カメラ
- ◎駐輪場
- ◎バイク置場



新宿本店

新宿区新宿3-21-4新宿ニュータウンビル1階
TEL: 03-6279-2032



みずべや
水商売のお部屋



あずま通り店

新宿区歌舞伎町1-8-3良川ビル2階
TEL: 03-6205-5732

Isle

アイル プレミアム押上ノルド

新築分譲マンション



海外審査可能!

(母国の未成年不可)

※外国籍の方※

- 保証会社：GTN
- ・資料と共益費総額の70%
 - ・年間保証料10,000円/年

物件概要

- 所在地：東京都墨田区東向島4-27-2
- 構造・規模：鉄筋コンクリート造7階建
- 竣工：令和5年10月31日 予定
- 入居日：令和5年11月上旬 即入居可

賃貸条件

- 礼金：1ヵ月 ■敷金：1ヵ月
- ※大手法人等保証会社未加入の場合、敷金2ヵ月・礼金2ヵ月
- 更新料：新賃料1.5ヵ月分
- 更新事務手数料：22,000円
- 解約予告：2ヵ月前
- 【その他条件】
- ※事務手数料：12,100円
- ※当社指定家財保険加入義務有（新規・更新）：16,800円～（2年間）
- ※保証会社加入義務有（資料と共益費総額の50%～）
- 次年度以降保証料10,000円/年（一部、850円/月 プラン有）
- ※24時間安心サポート加入義務有（2年間）：16,500円
- ※言語対応サービス：1,500円/月（加入対象者：外国籍入居者）
- ※退去時基本クリーニング費用：1,650円/㎡

ACCESS

- 東武スカイツリーライン「東向島」駅徒歩4分
- 東武スカイツリーライン「曳舟」駅徒歩8分
- 東武亀戸線「曳舟」駅徒歩8分
- 京成押上線「京成曳舟」駅徒歩7分

設備・仕様

- ◎ エアコン
- ◎ システムキッチン
- ◎ 浴室乾燥機
- ◎ 洗面台
- ◎ シャワートイレ
- ◎ オートロック
- ◎ 宅配ロッカー
- ◎ 室内洗濯機置場
- ◎ TVモニター付インターホン

◎インターネット使用料無料(ファイバーゲート利用)
(別途利用プラン有り★直接ファイバーゲートにお問合わせ頂きます)

★ペット飼育相談可(犬又は猫いずれか一匹)
※ペット飼育の場合は敷金+1ヶ月、償却1ヶ月(契約時償却)

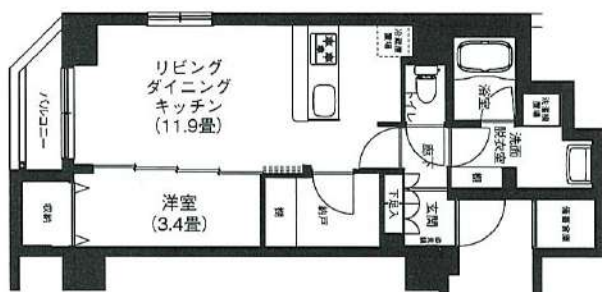
※マイソク内表示、全て税込価格

共益費：25,000円

E TYPE

リモートワークスペース対応
Suite - スイート - 1LDK・納戸
■住戸専有面積 / 42.56㎡
■バルコニー面積 / 2.50㎡

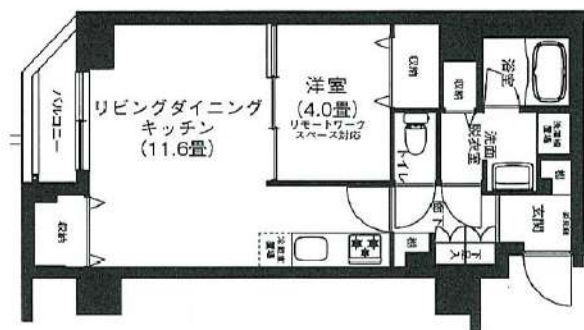
4F	E-405	153,000円
3F	E-305	152,000円
2F	E-205	申込



L TYPE

リモートワークスペース対応
Suite - スイート - 1LDK
■住戸専有面積 / 42.44㎡
■バルコニー面積 / 2.50㎡

1F	L-105	151,000円
----	-------	----------



J TYPE

リモートワークスペース対応
Suite - スイート - 1LDK+WIC
■住戸専有面積 / 40.94㎡
■バルコニー面積 / 2.30㎡

3F	J-309	145,000円
----	-------	----------

新宿本店 新宿区新宿3-21-4新宿ニューワールド1階
TEL: 03-6279-2032



みずべや
水商売のお部屋



あずま通り店 新宿区歌舞伎町1-8-3良川ビル2階
TEL: 03-6205-5732

貸マンション

両国駅

メインステージ両国 I I I 0702

間取り
1LDK

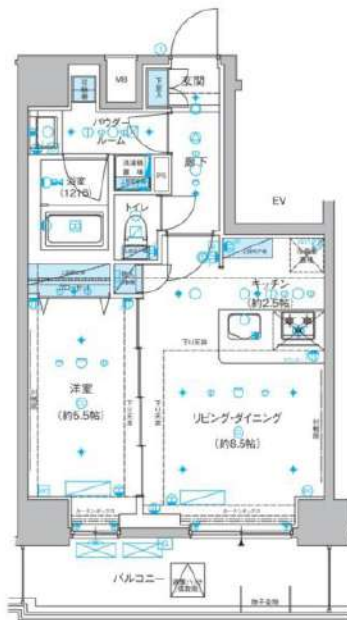
専有面積
40.80㎡

築年月
2020年08月



チェックポイント！

バイク置場有,駐輪場有,主要採光面：南向き,事務所使用不可,楽器不可,ペット相談,保証人不要,外観タイル張り,常時ゴミ出し可能,分譲タイプ,24時間換気システム,B・T別,浴室乾燥機,トイレ,温水洗浄便座,洗面台,洗面所独立,ガスコンロ付,3口以上コンロ,システムキッチン,クローゼット,シューズボックス,室内洗濯機置場,給湯,都市ガス,フローリング,エアコン,エアコン2台以上,C S, B S端子,インターネット対応,光ファイバー,インターネット使用料無料,モニタ付オートロック,モニタ付インターホン,ディンプルキー,防犯カメラ,バルコニー,エレベーター,宅配BOX



物件種目	貸マンション
最寄駅	両国
間取タイプ	1LDK
賃貸条件	賃料 160,000円 礼金1ヶ月 敷金なし 保証金なし

物件所在地	東京都墨田区両国1丁目 6-3		
交通	J R 総武・中央緩行線 両国 徒歩6分		
建物	建物名	メインステージ両国 I I I 0702	
	構造・規模	R C 13階建/7階部分	
	使用部分積	40.80㎡	
	間取内訳	洋室5.5畳 / LDK 11畳	
築年月	2020年08月	契約期間	2年
管理費等	25,000円/月 共益費なし 雑費なし		
駐車場			
現況	空家	入居可能時期	2024年5月上旬予定
設備	B・T別,浴室乾燥機,トイレ,温水洗浄便座,洗面台,洗面所独立,ガスコンロ付,3口以上コンロ,システムキッチン,クローゼット,シューズボックス,室内洗濯機置場,給湯,都市ガス,フローリング,エアコン,エアコン2台以上,C S, B S端子,インターネット対応,光ファイバー,インターネット使用...		
保険等	要 2年20,000円		
備考	引越業者当社指定ベット可(敷1)引越し業者指定保証会社必須(セゾン)退去時要清掃代解約予告50日前 退去時鍵交換費用(契約時請求):22,000円 AMLクラブサポート費用(退去時請求):16,500円 ハウスクリーニング費用(退去時請求):55,000円 更新料:新賃料1.5ヶ月 賃貸保証:加入要家賃総額の50%~ 利用駅1:都営大江戸線 森下 徒歩11分 利用駅2:都営大江戸線 両国 徒歩12分		

この図面は物件情報の一部を抜粋して掲載しております。(現況優先)
入居日・引渡日変更や付帯条件、別途料金等が発生する場合がありますのでご確認ください。

at home

infosheet 物件番号 10054804052

新宿本店 新宿区新宿3-21-4新宿ニュータワービル1階
TEL: 03-6279-2032



みずべや
水商売のお部屋



あずま通り店 新宿区歌舞伎町1-8-3良川ビル2階
TEL: 03-6205-5732

貸マンション

森下駅

クレヴァンス両国 201

間取り
1LDK

専有面積
39.00㎡

築年月
2023年06月



チェックポイント！

主要採光面：南向き、事務所使用不可、楽器不可、分譲タイプ、角部屋、B・T別、追焚機能、浴室乾燥機、トイレ、温水洗浄便座、洗面所、洗面所独立、ガスコンロ可、3口以上コンロ、システムキッチン、グリル、収納スペース、クローゼット、家具付き、家電付、室内洗濯機置場、洗濯機置場、給湯、都市ガス、フローリング、都市ガス給湯、エアコン、インターネット対応、インターネット使用料無料、オートロック、モニタ付オートロック、モニタ付インターホン、バルコニー、エレベーター、宅配BOX

定期借家

物件種目	貸マンション
最寄駅	森下
間取タイプ	1LDK
賃料条件	賃料 176,000円 礼金1ヶ月 敷金なし 保証金なし

物件所在地	東京都墨田区千歳1丁目7-5		
交通	都営新宿線 森下 徒歩8分		
建物	建物名	クレヴァンス両国 201	
	構造・規模	RC 5階建/2階部分	
	使用部分積	39.00㎡	
間取内訳			
築年月	2023年06月	契約期間	2年
管理費等	11,000円/月 共益費なし 雑費なし		
駐車場			
現況	居住中	入居可能時期	2024年5月上旬予定
設備	B・T別、追焚機能、浴室乾燥機、トイレ、温水洗浄便座、洗面所、洗面所独立、ガスコンロ可、3口以上コンロ、システムキッチン、グリル、収納スペース、クローゼット、家具付き、家電付、室内洗濯機置場、洗濯機置場、給湯、都市ガス、フローリング、都市ガス給湯、エアコン、インターネット対応、インター...		
保険等	要 2年20,000円		
備考	■建交代33,000円 ■退去時クリーニングコート代55,000円 ■事務手数料22,000円 ■退去時精算手数料5,500円 (撤去給水時) ■指定貸借保証加入 (総賃料100%) ■賃料等引き落とし料330円/月 ■家具家電撤去費用49,500円 (家具家電無し契約を希望の場合) ■退去時解約違約金：賃料1ヶ月分 (1年未満) ■モバイルWiFi (50GB) 付 ■風呂・簡易前泊による利用及びそれに伴う広告等は一切禁止 ■退去時入居保証会社加入無しの場合、敷金1ヶ月 ■海外審査保証可能な物件となります。 ■新築時・S.O.H.O利用禁止 ■利用目的の方：G.T.N.加入者 (海外審査OK) 初回保証料：賃料総額100% 月次手数料2,330円 (税込) ■ラジエーター・シーリング 事務手数料：22,000円 退去時精算手数料：5,500円 室内清掃費用：55,000円 更新料：新賃料1ヶ月 賃借保証：加入要 初回保証料：総賃料の100% 更新時：20,000円/年毎 建交代等：有 33,000円〜 利根駅1：JR総武・中央線行線 両国 徒歩9分 利根駅2：新大塚行線 両国 徒歩11分		

この図面は物件情報の一部を抜粋して掲載しております。(現況優先)
入居日・引渡日変更や付帯条件、別途料金等が発生する場合がありますのでご確認ください。

at home

infosheet 物件番号 10799214087

新宿本店 新宿区新宿3-21-4新宿ニュータワービル1階
TEL: 03-6279-2032



みずべや
水商売のお部屋



あずま通り店 新宿区歌舞伎町1-8-3良川ビル2階
TEL: 03-6205-5732

ハーモニーレジデンス東京イーストコア#003 305

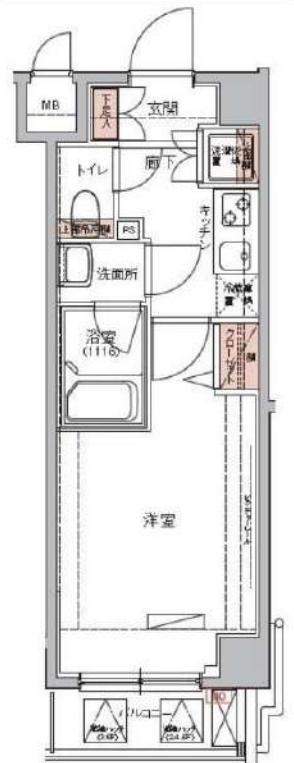
物件種別	間取り	賃料	管理費等
マンション	1K	81,500円	15,000円

ペット可 高級分譲賃貸マンション

ペット可 高級分譲賃貸マンション

外観

その他

間取り図


※図面と異なる場合は現況を優先となります。

敷金/保証金	0円	礼金/権利金	81,500円
敷引/償却金	0円	更新料	1.5ヶ月(新賃料)
更新事務手数料			
その他費用			
物件所在地	東京都墨田区東向島3丁目17-8		
交通	東武スカイツリーライン 東向島駅 徒歩5分 東武スカイツリーライン 曳舟駅 徒歩12分 東京メトロ半蔵門線 押上駅 徒歩24分		
間取り詳細			
構造	鉄筋コンクリート 3階 / 7階建		
面積	25.65㎡	向き	北東
築年月	2013年7月	契約期間	普通借家契約 2年
退去日		入居時期	2024年4月29日
駐車場	駐輪場 バイク置き場		
設備	浴室乾燥, ガス給湯, バス・トイレ別, CS, シャワー, 2口コンロ, ガスキッチン, 温水洗浄便座, エアコン, 洗面所独立, 室内洗濯機置場, 押入, BS, シューズボックス, モニタ付オートロック, 洗面化粧台, クローゼット, フローリング, トイレ有, ガスコンロ, ユニットバス, バス有, システムキッチン, TVインターホン, デザイナーズ, エレベーター, 外壁タイル張り, 宅配BOX		
入居諸条件	ペット可, 事務所不可, 二人入居可		
損害保険	要 22,000円(2年)		
保証会社	必須 保証会社必須~50%(最低保証料5万円)		
備考	■入居中サポート/21450円 ■抗菌代/17600円 ■事務手数料/11000円 ■保証会社必須~50%(最低保証料5万円) ■保険/22000円 ■鍵費用/22000円 ■契約期間(2年普借) ※違約金有 ☆AZPの賃料+1万円でスーパーゼロプラン適用★0 ■ペット飼育時条件有		

新宿本店 新宿区新宿3-21-4新宿ニューターワビル1階
TEL: 03-6279-2032



みずべや
水商売のお部屋



あずま通り店 新宿区歌舞伎町1-8-3良川ビル2階
TEL: 03-6205-5732