

山手線「池袋」駅 徒歩13分 有楽町線「要町」駅 徒歩11分
東武東上線「北池袋」駅 徒歩17分

FR :

クレヴィスタ池袋ウエスト
312

東京都板橋区中丸町11-17

構造 鉄筋コンクリート5階建

面積 26.04㎡

竣工 2017年8月

間取り 1K

退去予定日：2024/06/13
方角：北東



セールスポイント

薬や日用品を買うのに便利な成田薬局まで253mです。室内設備はシステムキッチン・フローリングなど豊富に揃っており、過ごしやすいお部屋になっております。駐輪場付きの物件です。敷金も不要ですので、住み替えには非常に魅力的。当社では山手線池袋周辺の賃貸情報を数多く取り扱っております。引っ越しを検討しているなら、お気軽にご連絡ください。

※告知事項あり

スマートホーム

スマホアプリ「Space Core」で利用可。お部屋により設置されている機器が異なる場合や、非設置の物件もございますので現地をご確認ください。【機能】①スマートロック②温湿度センサー③室内防犯カメラ④赤外線家電操作機能⑤管理会社とのチャット機能など

※図面と現況が異なる場合は現況優先になります。



▼賃貸借条件

| | |
|--------|------------------------------------|
| 賃料 | 86,000円 |
| 共益費 | 15,000円 |
| 契約期間 | 2年 |
| 更新料 | 新賃料の1ヶ月 |
| ▼その他条件 | |
| ペット | 相談 |
| 法人 | 可 |
| 外国籍 | 留学生(語学/専/短) 敷金+1.5 社会人・大学生 敷金+1 |

※法人(保証会社不可):敷金+2ヶ月/礼金+2ヶ月
※水・風可:敷金+1ヶ月
※2人同居:敷金+1ヶ月
※ペット:小型犬+1ヶ月/猫+1.5ヶ月(償却)
※不動産業者入居不可(連保も不可)
※民泊転貸禁止
※先行申込可・先行契約不可

▼初期費用

| | |
|------------------------|---|
| 敷金 | 0ヶ月 |
| 礼金 | 0ヶ月 |
| 保証:イオースカート | 緊急連絡先40% |
| 保証:ルームバンク 口振手数料¥330 | 緊急連絡先40% |
| 保証:GTN | GTN 外国籍の方エポスグローバルプラン 総額家賃の100% +月次費用 総額家賃の2% |
| その他月額費用 | リビングアシスト総合保険 800円 |
| 室内清掃費用 | 55,000円 |
| 鍵交換代 | 33,000円 |
| その他初期費用 | 書類作成代: 11,000円 |
| 入居時期 | 予定 2024年7月上旬 |

新宿本店 新宿区新宿3-21-4新宿ニューパークビル1階
TEL: 03-6279-2032



みずべや
水商売のお部屋



あずま通り店 新宿区歌舞伎町1-8-3良川ビル2階
TEL: 03-6205-5732

For Rent

東京メトロ有楽町線『平和台』駅徒歩6分

高級分譲賃貸マンション MAXIV 平和台



ペット飼育可能
小型犬・猫いずれか1匹
(成長時体重10kg以内)
※飼育時は敷金プラス1ヶ月(預かり)

※ライフラインに関して※申込自由※

※電気含むその他ライフライン・ライフライン取次業者が6ご室内
事前にご案内をお願いします! ※対象物件あり

204

307



※参考写真含む

■物件概要

- 名称 / MAXIV平和台 (マキシブハイワダイ)
- 所在地 / 東京都練馬区北町6丁目27番22号
- 構造 / 鉄筋コンクリート造 地上5階建
- 竣工 / 2017年11月
- 交通 / 東京メトロ有楽町線・副都心線『平和台』駅徒歩6分
東武東上線『東武練馬』駅徒歩18分

■賃貸条件

- 礼金 / 1ヶ月
- 敷金 / 0ヶ月
- 更新料 / 新賃料1.5ヶ月分
- 火災保険 / 18,000円
- 条件 / 文書事務手数料 5,500円(税込)
振替事務手数料 330円/月(税込)
鍵交換費用 27,500円(税込)
短期解約違約金特約有: 1年未満1か月
- その他 / 保証会社加入のごと
保証人不要プラン相談可能
初回保証料: 毎月支払額の50%
※学生プラン有り: 初回保証料 10,000円〜
月額保証料 700円
※保証会社利用しない場合は、敷金2ヶ月
※別途留学生プラン有 (連帯保証人不要)

〜ご利用保証会社〜
エポスROOM ID・ルームバンクインシア
※留学生プラン 初回: 毎月支払い合計額の100% (最低保証40,000円)
月額保証料 700円
外国人サポートプラン利用料 10,800円/年 (初年度より)
※初期費用のお支払いにクレジットカード決済をご利用可
※法人様契約の際の諸条件は別途お問い合わせください

【募集条件】

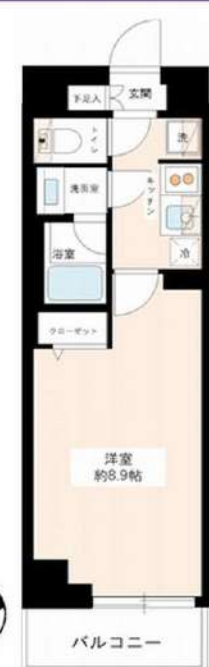
| 号室 | 賃料 | 間取り | 専有面積 | 現況 |
|------------|---------|-----|--------|----------|
| 204 | 89,000円 | 1K | 25.81㎡ | 5/21退去予定 |
| 307 | 90,000円 | 1K | 25.81㎡ | 4/21退去予定 |
| 管理費 8,000円 | | | | |

■設備概要

- ◇TVモニター付オートロック
- ◇ウォシュレット
- ◇浴室換気乾燥機
- ◇室内防水パン
- ◇インターネット無料 (C-five)
※他回線利用不可
- ◇BS・CSアンテナ
- ◇バイク置場 (3,500円(税込)/月)
- ◇駐輪場 (350円(税込)/月 ステッカー代150円(税込)/年)
※バイク置場・駐輪場、空き要確認
- ◇2口ガスシステムキッチン
- ◇エアコン完備
- ◇独立洗面台
- ◇エレベーター
- ◇宅配ボックス・メールボックス
- ◇CATV (J:COM)
- ◇防犯カメラ
- ◇敷地内ゴミ置き場 (24時間ゴミ出し可)

※退去時、賃主の指定業者による室内のクリーニング費用(44,000円・税込)・エアコン内部洗浄(14,300円・税込/台)は借主様負担となります。

図面と現況が異なる場合は、現況優先と致します



新宿本店 新宿区新宿3-21-4新宿ニューパークビル1階
TEL: 03-6279-2032



みずや
水商売のお部屋

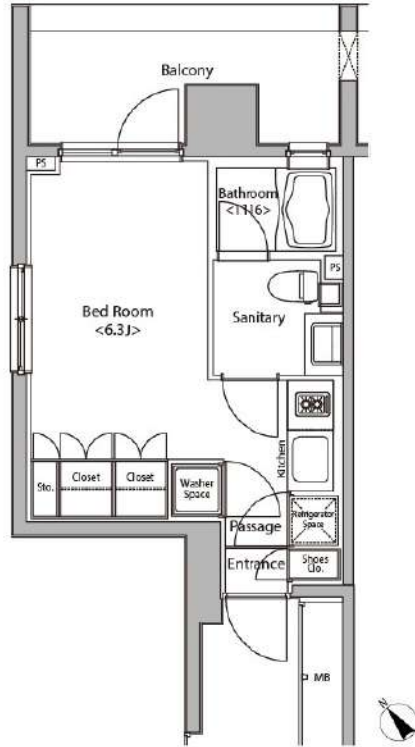
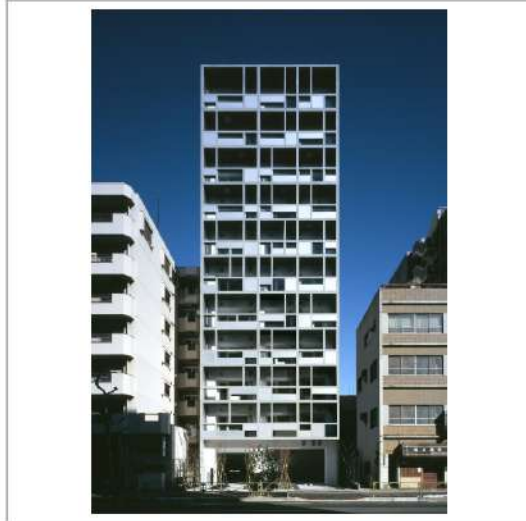


あずま通り店 新宿区歌舞伎町1-8-3良川ビル2階
TEL: 03-6205-5732

| | |
|-------------------------------|-------|
| 建物種別 | マンション |
| カスタリア大塚 (カスタリアオオツカ) | |
| 407号室 | |

礼金0.5ヶ月! 敷金1ヶ月!(保証会社利用必須)(申込月末日迄の契約始期対象)

| | | | | |
|------|------|---------|------|--------|
| 賃貸条件 | 賃料 | 95,000円 | 共益費 | 8,000円 |
| | 敷金 | 1ヶ月 | 礼金 | 0.5ヶ月 |
| | 契約形態 | 普通借家 | 契約期間 | 2年 |
| | 更新料 | 新賃料1ヶ月 | | |



| | | | | |
|-----|-------------------------------------|----------|------|--------|
| 所在地 | 東京都豊島区南大塚3丁目17-4 | | | |
| 交通 | 東京メトロ丸の内線「新大塚」徒歩4分 JR山手線「大塚」徒歩5分 | | | |
| 建物 | 構造・規模 | RC造 11階建 | | |
| | 築年数 | 2006年1月 | 総戸数 | 70戸 |
| | 間取 | ワンルーム | 専有面積 | 23.58㎡ |

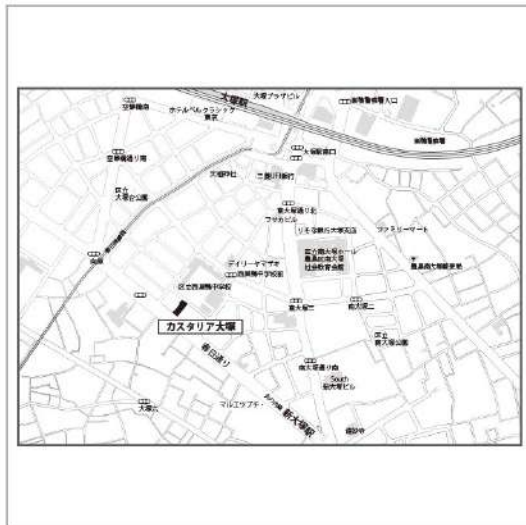
共用設備 外観タイル張り、オートロック、防犯カメラ、24時間緊急対応、機械警備、宅配ボックス、集合ポスト、エレベーターあり、専用ゴミ置き場あり、駐輪場あり

| | | |
|----------|---------|--|
| 保証会社利用必須 | 第1優先保証料 | ((株)エポスコード)保証料(初回契約時)40%、保証料(月額)1%、 |
| | 第2優先保証料 | 日本セーフティー(株)初回賃料総額の50%、月額330円(税込)、年間保証料10,000円(1年毎)、賃料滞納時の事務手数料(1回毎)個人770円(税込)法人3,300円(税込) |
| | 第3優先保証料 | フォーシーズ(株)個人/初回賃料総額の150%(初回保証料50%+特別預託金100%)※特別預託金は退去時、滞納家賃が無い場合は借主様へ返金されます。法人/初回賃料総額の100%。月額330円(税込)、年間保証料賃料総額の1ヶ月分(1年毎) |

| | | |
|-------|------|-------------------|
| その他費用 | 損害保険 | 要 貸主指定 18,000円 2年 |
| | 鍵交換費 | 27,500円(税込み) |

| | | |
|-------|---------|--|
| 退去時費用 | 室内清掃費 | 居室専有面積30㎡未満は一律33,000円(税込)、30㎡以上は1㎡あたり1,100円(税込) |
| | エアコン清掃費 | 壁掛け・床置き式1台あたり11,000円(税込)、天井カセット型エアコン1台あたり27,500円(税込) |

備考 ■デザイナーズ■宅配カード発行料 利用任意 1,650円(税込) 要別途申込 ■407号室Aタイプ■インターネット無料(要登録): UCOM光レジデンス(0120-359-841)※登録状況により初期費用が掛かる場合がございます。■フローリングカラーは退去時の状況により、変更となる場合がございます。■駐車場 要問合せ:(株)アズームTEL03-5365-1230 ■2021年8月大規模修繕工事済



| | | | |
|---|-----------|------|----|
| 入居可能日 | 2024年7月上旬 | 開口向き | 北東 |
| <p>〈専有設備〉 インターフォン(TVモニター付き)、2面採光、角部屋、フローリング、マルチメディアコンセント、クローゼット、下駄箱、収納スペース、エアコン、システムキッチン、コンロ口数(2口)、コンロ種類(ガス)、バス・トイレ(別室)、追い焚き、浴室乾燥機、温水洗浄便座、タンクレストイレ、洗面台、給湯、洗濯置き場(室内)、ベランダ・バルコニー、BS、CS、インターネット使用料無料</p> <p>※入居可能日は、空き予定の場合室内状況等により延びる可能性もございます。 ※図面と現況が異なる場合は、現況優先とさせていただきます。</p> | | | |

新宿本店 新宿区新宿3-21-4新宿ニュータワービル1階
TEL: 03-6279-2032



みずべや
水商売のお部屋



あずま通り店 新宿区歌舞伎町1-8-3良川ビル2階
TEL: 03-6205-5732

PREMIUM CUBE 池袋本町 702

| 物件種別 | 間取り | 賃料 | 管理費等 |
|-------|-----|----------|---------|
| マンション | 1DK | 108,000円 | 15,000円 |

【インターネット無料:シーファイブ】高級分譲賃貸マンション ペット可 ドッグラン付き物件

【インターネット無料:シーファイブ】高級分譲賃貸マンション ペット可 ドッグラン付き物件

| | | | |
|---------|--|--------|------------|
| 敷金/保証金 | 0円 | 礼金/権利金 | 108,000円 |
| 敷引/償却金 | 0円 | 更新料 | 1.5ヶ月(新賃料) |
| 更新事務手数料 | | | |
| その他費用 | | | |
| 物件所在地 | 東京都豊島区池袋本町3丁目17-12 | | |
| 交通 | 東武東上線 下板橋駅 徒歩6分 都営三田線 新板橋駅 徒歩15分 山手線 池袋駅 徒歩21分 | | |
| 間取り詳細 | 洋室 3.10畳 | | |
| 構造 | 鉄筋コンクリート 7階 / 7階建 | | |
| 面積 | 25.74㎡ | 向き | 西 |
| 築年月 | 2023年9月 | 契約期間 | 普通借家契約 2年 |
| 退去日 | | 入居時期 | 2024年3月26日 |
| 駐車場 | バイク置き場 | | |
| 設備 | ロフト、浴室乾燥、24時間換気システム、ガス給湯、バス・トイレ別、CS、シャワー、2ロコンロ、ガスキッチン、温水洗浄便座、エアコン、室内洗濯機置場、押入、BS、ウォークインクローゼット、人感照明センサー、モニターオートロック、シューズボックス、ネット使用料不要、クローゼット、フローリング、トイレ有、ガスコンロ、防犯ガラス、ユニットバス、バス有、システムキッチン、洗面化粧台、TVインターホン、防犯カメラ、デザイナーズ、エレベーター、外壁タイル張り、ペット専用設備、宅配BOX | | |
| 入居諸条件 | ペット可、事務所不可、二人入居可 | | |
| 損害保険 | 要 23,000円(2年) | | |
| 保証会社 | 可 保証会社必須/～50% | | |
| 備考 | ■入居中サポート/21450円 ■抗菌代/17600円 ■事務手数料/11000円 ■保証会社必須/～50% ■保険/23000円 ■鍵費用/22000円 ■契約期間(2年普借)※違約金有☆AZPの賃料+1万円でスーパーゼロプラン適用★0 ■ペット飼育時条件有 | | |

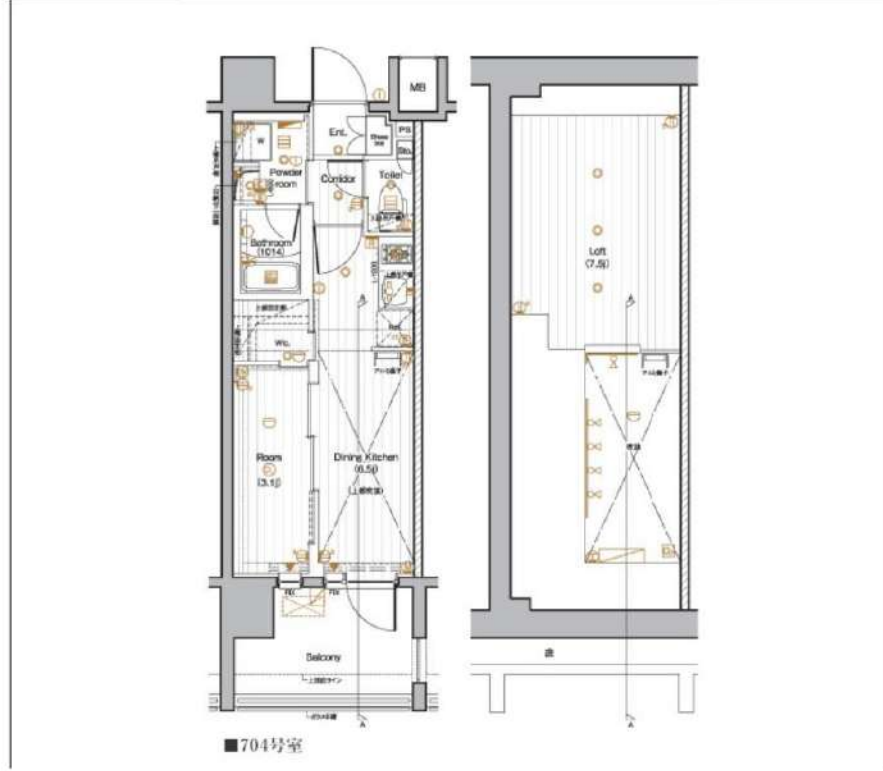
外観



その他



間取り図



新宿本店 新宿区新宿3-21-4新宿ニューワールドビル1階
TEL: 03-6279-2032

みずべや
水商売のお部屋

あずま通り店 新宿区歌舞伎町1-8-3良川ビル2階
TEL: 03-6205-5732

貸マンション

大塚駅

ガリシア大塚駅前(ガリシアオオツカエキマエ) 803

間取り
1K

専有面積
25.07㎡

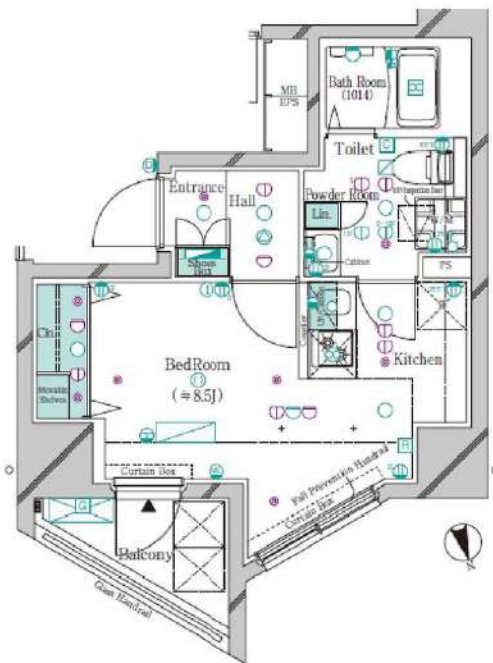
築年月
2022年12月



インターネット使用料無料 東京の大動脈、山手線2分!

チェックポイント!

駐輪場有主要採光面：北向き住宅可、保証人不要、二人入居可、デザイナーズ、外観タイル張り、常時ゴミ出し可能、分譲タイプ、角部屋、24時間換気システム、閑静な住宅街、B・T別、シャワー浴室暖房、浴室乾燥機、トイレ、温水洗浄便座、洗面所、洗面台、洗面所独立、ガスコンロ付、2口コンロ、システムキッチン、収納スペース、金庫収納、シューズボックス、ダウンライト、室内洗濯機置場、洗濯機置場、給湯、都市ガス、フローリング、金庫、全居室エアコン、床暖房、MMコンセント、インターネット対応、インターネット使用料無料、ダブルロックドア、オートロック、モニター付オートロック、モニター付インターホン、ディンプルキー。



| | |
|-------|------------------------|
| 物件種目 | 貸マンション |
| 最寄駅 | 大塚 |
| 間取タイプ | 1K |
| 賃料 | 賃料 108,500円 |
| 賃貸条件 | 礼金1ヶ月 敷金1ヶ月 敷引なし 保証金なし |

| | | | |
|-------|--|----------------------------|-------------|
| 物件所在地 | 東京都豊島区北大塚2丁目 | | |
| 交通 | J R山手線 大塚 徒歩2分 | | |
| 建物 | 建物名 | ガリシア大塚駅前(ガリシアオオツカエキマエ) 803 | |
| | 構造・規模 | RC 11階建/8階部分 | |
| | 使用部分積 | 25.07㎡ | |
| | 間取内訳 | 洋 8.5 | |
| 築年月 | 2022年12月 | 契約期間 | 2年 |
| 管理費等 | なし 共益費15,000円/月 雑費なし | | |
| 駐車場 | | | |
| 現況 | 居住中 2024年06月08日退去予定 | 入居可能時期 | 2024年6月下旬予定 |
| 設備 | B・T別、シャワー浴室暖房、浴室乾燥機、トイレ、温水洗浄便座、洗面所、洗面台、洗面所独立、ガスコンロ付、2口コンロ、システムキッチン、収納スペース、全居室収納、シューズボックス、ダウンライト、室内洗濯機置場、洗濯機置場、給湯、都市ガス、フローリング、全居室フローリング、冷房、暖房、エ... | | |
| 保険等 | 要 2,000円 | | |
| 備考 | 火災保険及び緊急24時間駆け付け、優待サービス等が付帯した入居者様への安心サービス「BR1プライムサービス」への加入が必須となります(月額2,000円) 申込は「申込受付くん」よりお手続きください。更新事務手数料：新賃料0.5ヶ月 更新料：新賃料1ヶ月 賃貸保証：加入費(個人)①株式会社ジャックス初回合計家賃5.0%、1%/月、1.0、5.00円/年②エポスカード③ニッポンインシュア④ルームバンクインシュア⑤にじいるインシュア※法人は②※外国籍の方は③※詳細はA T B B参照 鍵交換代等：有 38,500円～ 利用駅1：東京メトロ丸の内線 新大塚 徒歩10分 利用駅2：東京メトロ有楽町線 東池袋 徒歩15分 | | |

新宿本店 新宿区新宿3-21-4新宿ニートワビル1階
TEL: 03-6279-2032



みずべや
水商売のお部屋



あずま通り店 新宿区歌舞伎町1-8-3良川ビル2階
TEL: 03-6205-5732

RENECAT導入済物件★消臭抗菌効果が半永久持続
★家具・家電付賃貸へ変更可★すぐお住まいになれます

Access

JR山手線
「巣鴨」 駅徒歩 3分

JR山手線
「駒込」 駅徒歩 8分



- ダブル配筋で耐震性の高い基礎構造
- カラーTVモニター付オートロック
- 安心の共用部防犯カメラ7台設置
- 監視カメラ防犯窓、モニタ付きエレベーター
- ダブルロック&ディンプルキー
- 快適なエアコン1基標準装備
- お手入れ楽々フローリング採用
- 2ロガスシステムキッチン
- ★雨天や冬に必須浴室換気乾燥暖房涼風機
- 清潔な暖房便座付き温水シャワートイレ
- Wi-Fiネット使い放題ファイバーゲート
- ↑速度等詳細はTEL0120-988-660
- 収納便利なクローゼット
- BS/CS110°(別途費用)
- 24時間利用可能なゴミ置き場
- 24時間利用可能宅配ボックス
- バイク・駐車場(空き状況条件等、要確認)
- 駐輪場(空き条件等含め要詳細確認)
- ペット可小型1匹まで(敷金1ヶ月追加)
- 2人入居・外国籍入居可能・海外審査可能



0503 号室 専有面積 25.57㎡

間取 1DK

賃料 **110,000** 円/月

共益費 20,000 円/月

物件概要

所在地／ 東京都豊島区巣鴨1丁目9-8
 構造・規模／ 鉄筋コンクリート造 10階建
 総戸数／ 35 戸
 築年月／ 2020年08月01日
 入居日／ 2024年05月22日

契約条件

敷金0ヶ月・礼金0ヶ月

SC保証システム利用料:家賃総額55%(最低金額5.5万円)
 保証人付プラン:家賃総額の30%(最低金額3万円)
 24Hサポート料22,000円/1年・鍵交換代22,000円
 室内抗菌処理代17,600円事務手数料11,000円
 当社指定火災保険(ジック)加入の事(別途費用)
 ※賃料口座引落し(口座振替手数料別途費用有)
 普通賃貸借1年契約(更新型)※
 ※1、2回目の更新時5%の賃料改定あり。更新料は1回のみ。
 2回目以降の更新料は無い為、安心して永くお住まいいただけます
 ※LPガス(要担保金)
 ※室内写真は別部屋になります

24時間安心サポート

設備のトラブルに24時間365日の受付体制

医療健康サービス 24

看護師が24時間365日ご相談に応じます。

※図面と現況が異なる場合、現況優先とさせていただきます。
 ※退去時清掃費用、更新時更新費用等がございます。

新宿本店 新宿区新宿3-21-4新宿ニュータワービル1階
 TEL: 03-6279-2032



みずべや
 水商売のお部屋

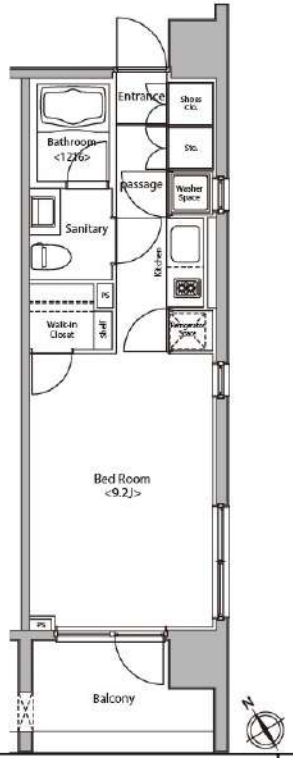
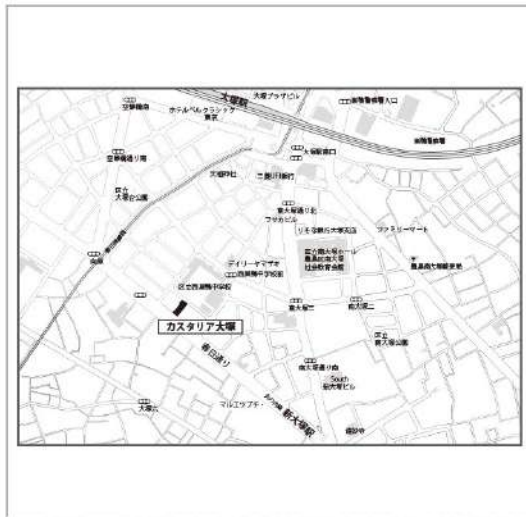


あずま通り店 新宿区歌舞伎町1-8-3良川ビル2階
 TEL: 03-6205-5732

| | |
|-------------------------------|-------|
| 建物種別 | マンション |
| カスタリア大塚 (カスタリアオオツカ) | |
| 1003号室 | |

礼金0.5ヶ月! 敷金1ヶ月!(保証会社利用必須)(申込月末日迄の契約始期対象)

| | | | | |
|------|------|----------|------|--------|
| 賃貸条件 | 賃料 | 129,000円 | 共益費 | 8,000円 |
| | 敷金 | 1ヶ月 | 礼金 | 0.5ヶ月 |
| | 契約形態 | 普通借家 | 契約期間 | 2年 |
| | 更新料 | 新賃料1ヶ月 | | |



| | | | |
|---|-----------|------|----|
| 入居可能日 | 2024年7月上旬 | 開口向き | 南西 |
| <p>〈専有設備〉 インターフォン(TVモニター付き)、2面採光、角部屋、フローリング、マルチメディアコンセント、ウォークインクローゼット、下駄箱、収納スペース、エアコン、システムキッチン、コンロ口数(2口)、コンロ種類(ガス)、バス・トイレ(別室)、追い焚き、浴室乾燥機、温水洗浄便座、タンクレストイレ、洗面台、給湯、洗濯置き場(室内)、ペランダ・バルコニー、BS、CS、インターネット使用料無料</p> <p>※入居可能日は、空き予定の場合室内状況等により延びる可能性もございます。 ※図面と現況が異なる場合は、現況優先とさせていただきます。</p> | | | |

| | | | | |
|----------|---|--|------|--------|
| 所在地 | 東京都豊島区南大塚3丁目17-4 | | | |
| 交通 | 東京メトロ丸の内線「新大塚」徒歩4分 JR山手線「大塚」徒歩5分 | | | |
| 建物 | 構造・規模 | RC造 11階建 | | |
| | 築年数 | 2006年1月 | 総戸数 | 70戸 |
| | 間取 | ワンルーム | 専有面積 | 30.06㎡ |
| 共用設備 | 外観タイル張り、オートロック、防犯カメラ、24時間緊急対応、機械警備、宅配ボックス、集合ポスト、エレベーターあり、専用ゴミ置き場あり、駐輪場あり | | | |
| 保証会社利用必須 | 第1優先保証料 | ((株)エポスコード)保証料(初回契約時)40%、保証料(月額)1%、 | | |
| | 第2優先保証料 | 日本セーフティー(株)初回賃料総額の50%、月額330円(税込)、年間保証料10,000円(1年毎)、賃料滞納時の事務手数料(1回)個人770円(税込)法人3,300円(税込) | | |
| | 第3優先保証料 | フォーシーズ(株)個人/初回賃料総額の150%(初回保証料50%+特別預託金100%)※特別預託金は退去時、滞納家賃が無い場合は借主様へ返金されます。法人/初回賃料総額の100%。月額330円(税込)、年間保証料賃料総額の1ヶ月分(1年毎) | | |
| その他費用 | 損害保険 | 要 貸主指定 18,000円 2年 | | |
| | 鍵交換費 | 27,500円(税込み) | | |
| 退去時費用 | 室内清掃費 | 居室専有面積30㎡未満は一律33,000円(税込)、30㎡以上は1㎡あたり1,100円(税込) | | |
| | エアコン清掃費 | 壁掛け・床置き式1台あたり11,000円(税込)、天井カセット型エアコン1台あたり27,500円(税込) | | |
| 備考 | <p>■デザイナーズ ■ 宅配カード発行料 利用任意 1,650円(税込) 要別途申込 ■ 1003号室D2タイプ ■ インターネット無料(要登録):UCOM光レジデンス(0120-359-841)※登録状況により初期費用が掛かる場合がございます。 ■ フローリングカラーは退去時の状況により、変更となる場合がございます。 ■ 駐車場 要問合せ:(株)アズム TEL03-5365-1230 ■ 2021年8月大規模修繕工事済</p> | | | |

新宿本店 新宿区新宿3-21-4新宿ニューターワビル1階
TEL: 03-6279-2032



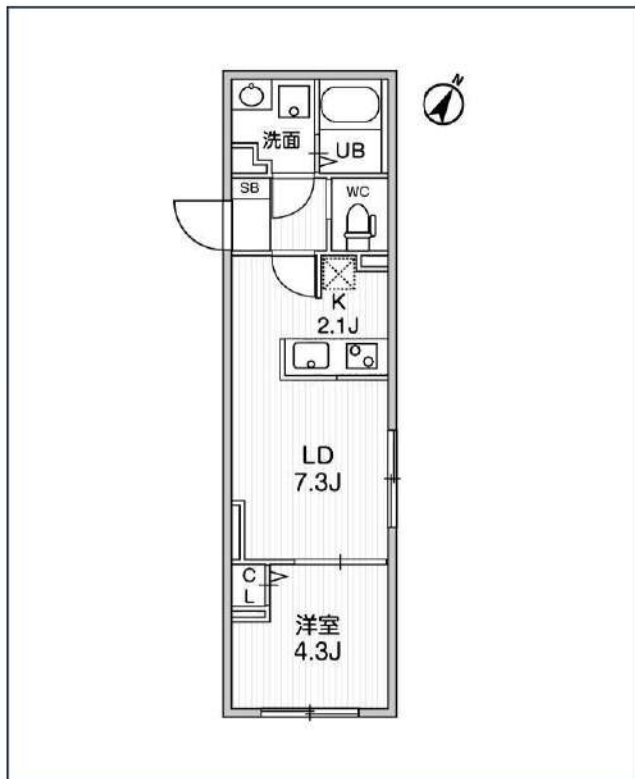
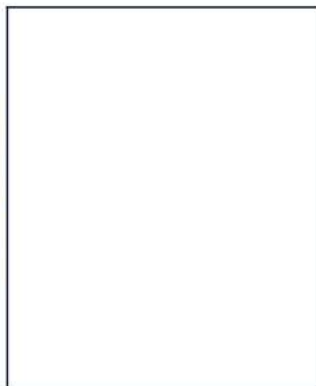
みずべや
水商売のお部屋



あずま通り店 新宿区歌舞伎町1-8-3良川ビル2階
TEL: 03-6205-5732

ウェルスクエアイズム千川

東京メトロ有楽町線「千川」徒歩3分
東京メトロ副都心線「千川」徒歩3分



| 号室 | 賃料 |
|-----|----------|
| 406 | 131,000円 |

| | | | |
|-------|---------------------|-------|--------|
| 管理費 | 15,000円 | | |
| 敷金 | なし | 礼金 | 0円 |
| 所在地 | 東京都豊島区千早4丁目43-4 | | |
| 構造・階建 | RC 4階部分 / 地上4階、地下0階 | | |
| 築年月 | 2022年3月 | 総戸数 | 20 |
| 間取り | 1LDK | 専有面積 | 32.62㎡ |
| 契約期間 | 普通借家2年 | 開口向き | |
| 保険 | | 連帯保証人 | 指定しない |

| | | | |
|-------|---|-------|---|
| 保証会社 | | | |
| その他費用 | 鍵交換費用24,200円 税込、Goodプレミアムα (24Hサポートのみ) 11,000円 税抜(入居時)、住宅総合保険(フレックス)28,000円 非課税(入居時)、Goodプレミアムα 登録料2,000円/税抜(入居時) | | |
| 入居時期 | 2024年5月中旬 | 退去予定日 | — |

備考
特約等につきましてはGoodリアルエステート仲介会社様専用サイトの部屋詳細をご確認下さい。

| | | | | | | | | | | | |
|------------------|--------|----------|---------|-----------|------|---------|--------|-------|-------|--------|---------|
| | | | | | | | | | | | |
| インターネット 使用料無料 | オートロック | 宅配ボックス | 専用ゴミ置き場 | 浴室乾燥機 | 追い焚き | ウォシュレット | 礼金0 | 洗面所独立 | 照明器具 | グリル | 洗濯機置場室内 |
| | | | | | | | | | | | |
| バス・トイレ別 | コンロ2口 | システムキッチン | エアコン | 24H換気システム | 下駄箱 | 防犯カメラ | 光ファイバー | 集合ポスト | 築2年以内 | フローリング | 外観タイル張り |

※租税と図面に相違がある場合は 租税優先となります

新宿本店 新宿区新宿3-21-4新宿ニューターワビル1階
TEL : 03-6279-2032



みざべや
水商売のお部屋



あずま通り店 新宿区歌舞伎町1-8-3良川ビル2階
TEL : 03-6205-5732