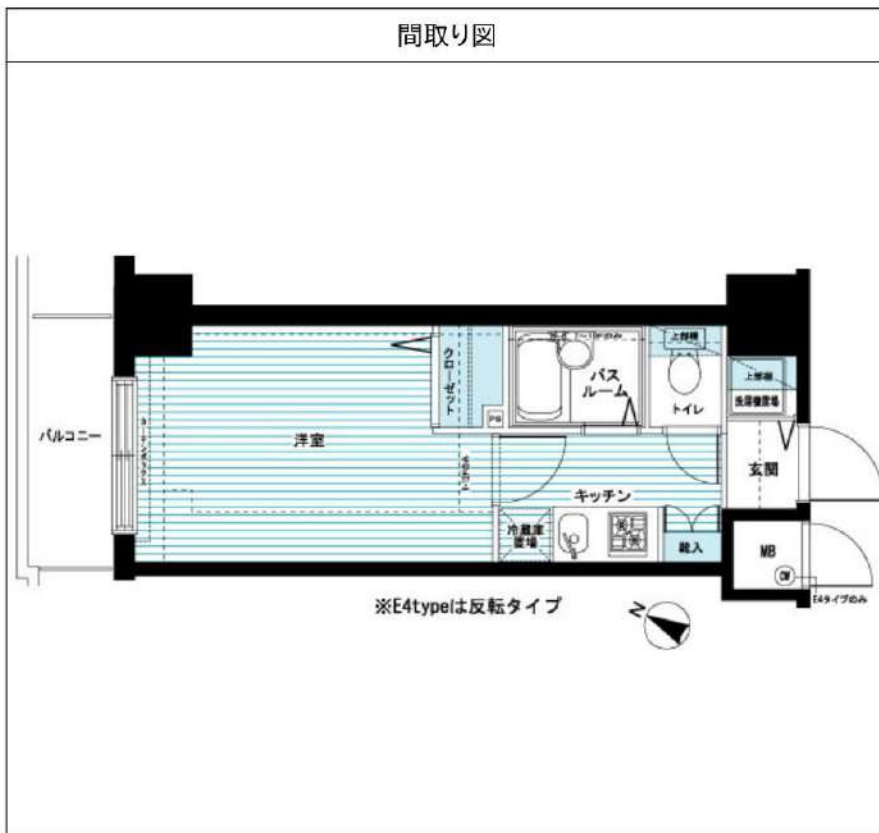


トーシンフェニックス笹塚駅前式番館 703

物件種別	間取り	賃料	管理費等
マンション	1K	78,000円	12,000円

敷金/保証金	78,000円	礼金/権利金	78,000円
敷引/償却金		更新料	
更新事務手数料			
その他費用	<small>[-一時金] 鍵交換費用(税込): 27,500円 [月次費用] 家財保険+付帯サービス(税込): 1,735円 (備考) ■契約時: 当月分+翌月分の資料・管理費をお支払い頂きます ■解約時: ルームクリーニング費用及び借主負担分の原状回復費用をお支払い頂きます</small>		
物件所在地	東京都渋谷区笹塚1丁目55-6		
交通	京王線 笹塚駅 徒歩2分 京王新線 幡ヶ谷駅 徒歩9分		
間取り詳細	7階: 洋室 6.90畳		
構造	鉄骨鉄筋コンクリート 7階 / 13階建		
面積	21.90㎡	向き	北西
築年月	2002年12月20日	契約期間	普通借家契約 2年
退去日	2024年2月21日	入居時期	2024年3月中旬
駐車場	駐輪場 バイク置き場		
設備	2口ガス(グリル付) バス・トイレ別 浴室換気乾燥機 エアコン フローリング 室内洗濯機置場		
入居諸条件			
損害保険			
保証会社	必須 トーシンライフ、オリコフォレントインシュア、全保連/保証料: 初回=賃料等×50%、月額=賃料等×1%		
備考	■民泊利用不可 ■自転車: 月額1,000円 バイク: 月額2,000円 ※要空き確認・2年分一括払い ■部屋タイプ: E3 ■外国籍相談可 (申込条件: 在留カード必須、日本語読み書き出来る方、連帯保証人必須) ■大手法人保証会社未加入時: 敷金・礼金を各1ヶ月追加 ※内装は入居までに変更となる場合がございます		



※図面と異なる場合は現況を優先となります。

新宿本店 新宿区新宿3-21-4新宿ニュータワービル1階
TEL: 03-6279-2032



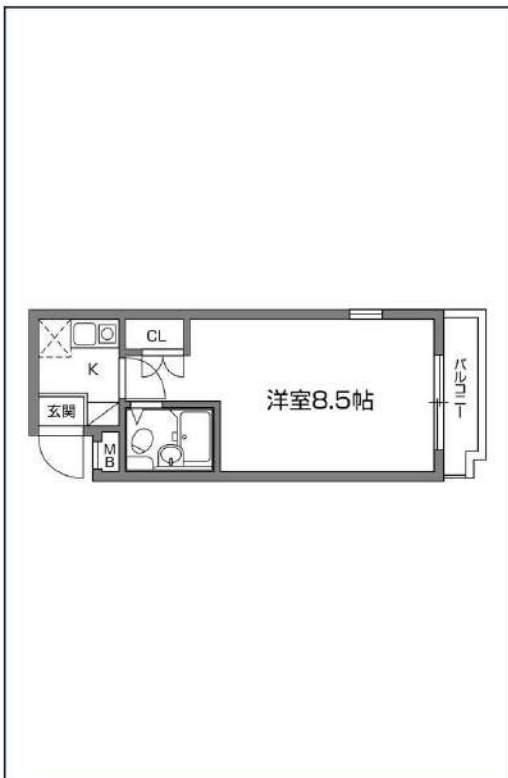
みずべや
水商売のお部屋



あずま通り店 新宿区歌舞伎町1-8-3良川ビル2階
TEL: 03-6205-5732

マンション
インペリアル高田馬場

東京メトロ東西線「高田馬場」徒歩2分
JR山手線「高田馬場」徒歩5分



【設備】
オートロック、防犯カメラ、駐輪場あり、TVモニター付きインターフォン、エアコン1台、都市ガスコンロ1口設置済、室内洗濯機置き場、バス・トイレ同室、2面採光、システムキッチン

2階 / 20B 号室

入居日	2024年5月中旬	
内見可能日	2024年4月30日	
賃料	87,000円	
管理費/共益費	5,000円	
敷金/礼金	敷金 0 円 / 礼金 43,500 円	
所在地	東京都新宿区高田馬場2丁目12-11	
構造・規模	RC	地上3階、地下1階
専有面積/間取り	21.2㎡ / 1K	
築年月日	2006年12月11日	
保証会社 (エポスカード)	加入必須 エポスカード ※初期費用の分割・後払い可(エポスのみ) 初回保証委託料:賃料+共益費の50% (学生プランは8,000円) 月間保証料:賃料+共益費の1% ※その他、イントラスト・ルームバンクインシュア利用	
保証会社 (ルームバンク)	加入必須 ルームバンクインシュア 初回保証料:賃料+共益費の80% (最低保証料20,000円) 月間保証料1,000円+年間保証料10,000円	
賃貸借の種類	普通借家	
期間/更新料・再契約料	2年 / 87,000 円	
住宅保険料	18,000円 / 2年	
サポート24	22,000円(税込) / 2年間	
解約予告	2ヶ月前	
支払方法	口座引落orクレジットカード(エポスカード)	
鍵交換費用	費用無	
クリーニング費用	44,000円(退去時)	
その他条件	※1年未満解約時、賃料1ヶ月の違約金 外国籍可	

新宿本店 新宿区新宿3-21-4新宿ニュータワービル1階
TEL: 03-6279-2032



みずべや
水商売のお部屋

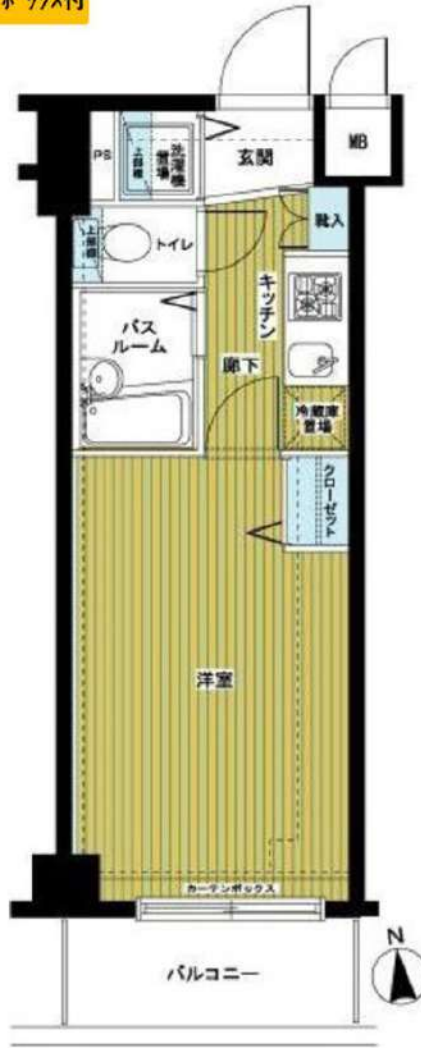
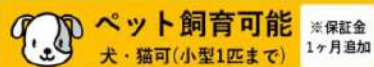


あずま通り店 新宿区歌舞伎町1-8-3良川ビル2階
TEL: 03-6205-5732

FOR RENT

トーションフェニックス落合公園 504号室 都営大江戸線中井駅 徒歩9分

西武新宿線新井薬師前駅 徒歩9分
東西線落合駅 徒歩11分



※図面と現況が異なる場合は、現況を優先致します。

分譲賃貸マンション

賃料	88,000円	管理費	10,000円
間取	1K	専有面積	壁芯20.90㎡
保証金	1ヵ月	礼金	0ヵ月
敷金	0ヵ月	更新料	1ヵ月

住居表示	東京都中野区上高田4丁目26-1		
建築構造	鉄筋コンクリート地上5階	所在階	5階
入居日	相談	建物竣工	2004年8月
現況	居住中	退去予定日	2024年4月19日
ペット飼育	可能	くらしーど24	2年16,500円
火災保険料	少額短期保険 2年18,000円~	鍵交換代	22,000円

設備						

備考

- インターネット「NTTフレッツ光」「KDDI au光」(別途契約)
- 保証金は貸主受領時に全額償却されます。預かり金ではありません。退去時原状回復で借主が負担すべき費用の内、保証金の額までは貸主負担に変更することとし、借主への請求から差し引かれます。
- 保証会社必須 ■解約2ヶ月前予告 ■短期解約違約金有
- ペット飼育の場合保証金1ヶ月追加
- 入居審査後、インターネット・電気・ガス・水道のご利用に関し、業者よりお電話させていただきます。
- 居住中・完成前の物件は全て先行契約になります。
- 駐輪場・駐車場等の確認は共用部管理会社へお問い合わせください。
- 共用部管理会社：株式会社トーションコミュニティ 0422-67-9311

保証会社	【初回】賃料+管理費合計の50%	49,000円
第1候補	【月次】賃料+管理費合計の1.5%	1,470円

新宿本店 新宿区新宿3-21-4新宿ニュータウンビル1階
TEL: 03-6279-2032



みずべや
水商売のお部屋



あずま通り店 新宿区歌舞伎町1-8-3良川ビル2階
TEL: 03-6205-5732

FOR RENT

グラントウールス上落合 202号室

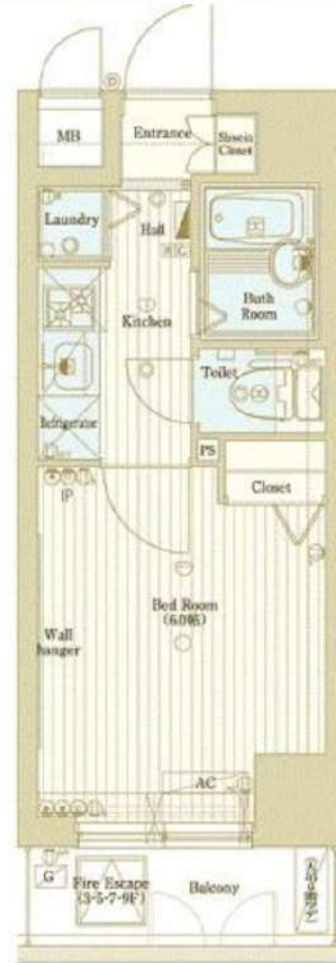
西武新宿線下落合駅 徒歩5分

都営大江戸線中井駅 徒歩8分

東西線落合駅 徒歩12分

インターネット
無料TVモニター付
オートロック浴室
乾燥機

南向き

ペット飼育可能
犬・猫可(小型2匹まで)※敷金
1ヶ月追加

分譲賃貸マンション

賃料	91,000円	管理費	10,000円
間取	1K	専有面積	壁芯19.73㎡
保証金	1ヵ月	礼金	0ヵ月
敷金	0ヵ月	更新料	1ヵ月

住居表示	東京都新宿区上落合2丁目1-7		
建築構造	鉄筋コンクリート地上9階	所在階	2階
入居日	相談	建物竣工	2005年3月
現況	居住中	退去予定日	2024年4月17日
ペット飼育	可能	くらしーど24	2年16,500円
火災保険料	少額短期保険 2年18,000円~	鍵交換代	22,000円

設備						

備考	■インターネット「Ucom光」(無料)「auひかり」(別途契約)		
	■保証金は貸主受領時に全額償却されます。預かり金ではありません。退去時原状回復で借主が負担すべき費用の内、保証金の額までは貸主負担に変更することとし、借主への請求から差し引かれます。		
	■保証会社必須 ■解約2ヶ月前予告 ■短期解約違約金有		
	■ペット飼育の場合保証金1ヶ月追加		
	■入居審査後、インターネット・電気・ガス・水道のご利用に関し、業者よりお電話させていただきます。		
■居住中・完成前の物件は全て先行契約になります。			
■駐輪場・駐車場等の確認は共用部管理会社へお問い合わせください。			
■共用部管理会社：日本ハウズイング(株) 03-3341-9245			

保証会社	【初回】賃料+管理費合計の50%	50,500円
第1候補	【月次】賃料+管理費合計の1.5%	1,515円

※図面と現況が異なる場合は、現況を優先致します。

新宿本店 新宿区新宿3-21-4新宿ニュータウンビル1階
TEL: 03-6279-2032



みずべや
水商売のお部屋



あずま通り店 新宿区歌舞伎町1-8-3良川ビル2階
TEL: 03-6205-5732

メインステージ四ツ谷 901号室

交通

東京メトロ丸ノ内線「四谷三丁目」駅 徒歩 7分

中央・総武線各停「四ツ谷」駅 徒歩 7分
都営新宿線「曙橋」駅 徒歩 11分

間取り

1K (24.15㎡) 賃料 104,000円 (管理費9,000円)

【募集条件】

所在地	東京都新宿区四谷三栄町 6-4	
築年月	2003年6月	
構造	鉄筋コンクリート造	
総戸数	33戸	
敷金・礼金	1ヶ月・1ヶ月	
償却	-	
契約期間	普通借家契約 2年間	
現況	退去予定	
入居時期	2024年04月上旬予定	
更新料	1.5ヶ月 更新事務手数料 5,500円 (税込)	
解約予告	50日間	
火災保険	要加入 2年間20,000円	
契約時費用	鍵交換費	27,500 円
退去時費用	ハウスクリーニング代	55,000 円
設備概要	エレベーター、宅配BOX、敷地内ゴミ置き場、2ロカスコンロ、グリル、バス・トイレ別、浴室乾燥、温水洗浄便座、エアコン、ネット使用料不要、TVインターホン、最上階、モニターオートロック、室内洗濯機置場、クローゼット、シューズボックス、角住戸、2面採光	
ガス種類	都市ガス	
備考	二人同居：不可 楽器使用：不可 保証会社：必須 ペット飼育：不可 外国籍：不可 短期違約金：6ヶ月未満解約の場合総賃料の1ヶ月分	

最上階角部屋☆都心に住むメリットの多くを享受できる街「四ツ谷」を拠点にした東京ライフ。インターネット無料♪



※図面と現況に相違がある場合は現況を優先とします。
※写真については別部屋の写真を使用している可能性もございます。



【周辺施設】

まいばすけっと 新宿三栄町店 徒歩2分
ローコストA100 LS四谷二丁目店 徒歩3分

新宿本店 新宿区新宿3-21-4新宿ニューパークビル1階
TEL: 03-6279-2032



みずいべや
水商売のお部屋

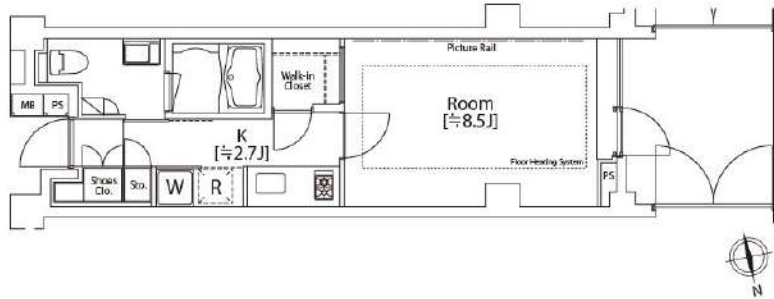


あずま通り店 新宿区歌舞伎町1-8-3良川ビル2階
TEL: 03-6205-5732

建物種別	マンション
カスタリア市ヶ谷 (カスタリアイチガヤ)	
104号室	



礼金なし!敷金1ヶ月!(保証会社利用必須)(申込月末日迄の契約始期対象)



入居可能日	2024年4月下旬	開口向き	西
<p>〈専有設備〉 インターフォン(TVモニター付き)、ダブルロック、防犯サムターン、フローリング、マルチメディアコンセント、ウォークインクローゼット、下駄箱、収納スペース、エアコン、床暖房、システムキッチン、コンロ口数(2口)、コンロ種類(ガス)、バス・トイレ(別室)、追い焚き、浴室乾燥機、温水洗浄便座、タンクレストイレ、洗面台、給湯、洗濯置き場(室内)、テラス、ウッドデッキ、BS、CS、インターネット使用料無料</p> <p>※入居可能日は、空き予定の場合室内状況等により延びる可能性もございます。 ※図面と現況が異なる場合は、現況優先とさせていただきます。</p>			

賃貸条件	賃料	115,000円	共益費	10,000円
	敷金	1ヶ月	礼金	0ヶ月
	契約形態	普通借家	契約期間	2年
	更新料	新賃料1ヶ月		

所在地	東京都新宿区市谷薬王寺町16-24			
交通	都営大江戸線「牛込柳町」徒歩6分 都営新宿線「曙橋」徒歩9分			
建物	構造・規模	RC造 地上6階、地下1階建		
	築年数	2008年9月	総戸数	50戸
	間取	1K	専有面積	30.4㎡
共用設備	オートロック、防犯カメラ、24時間緊急対応、機械警備、宅配ボックス、集合ポスト、エレベーターあり、専用ゴミ置き場あり、駐輪場あり			
保証会社利用必須	第1優先保証料	((株)エポスカード)保証料(初回契約時)40%、保証料(月額)1%、		
	第2優先保証料	日本セーフティー(株) 初回賃料総額の50%、月額330円(税込)、年間保証料10,000円(1年毎)、賃料滞納時の事務手数料(1回毎)個人770円(税込)法人3,300円(税込)		
	第3優先保証料	フォーシーズ(株)個人/初回賃料総額の150%(初回保証料50%+特別預託金100%)※特別預託金は退去時、滞納家賃が無い場合は借主様へ返金されます。法人/初回賃料総額の100%。月額330円(税込)、年間保証料賃料総額の1ヶ月分(1年毎)		
その他費用	損害保険	要 貸主指定 18,000円 2年		
	鍵交換費	27,500円(税込み)		
退去時費用	室内清掃費	居室専有面積30㎡未満は一律33,000円(税込)、30㎡以上は1㎡あたり1,100円(税込)		
	エアコン清掃費	壁掛け・床置き式1台あたり11,000円(税込)、天井カセット型エアコン1台あたり27,500円(税込)		
備考	<p>■デザイナーズ■2009年度グッドデザイン賞受賞■104号室B1タイプ■インターネット無料(要登録):フレッツ光ネクストギガマンション・スマートタイプ(0120-116-116)※設定状況によりNTTの配線工事が必要になる場合がございます。■宅配ボックス※利用任意・要別途申込■注【構造・規模】鉄筋コンクリート造 地上6階地下1階建■2019年6月大規模修繕工事済</p>			

新宿本店 新宿区新宿3-21-4新宿ニュータワービル1階
TEL: 03-6279-2032



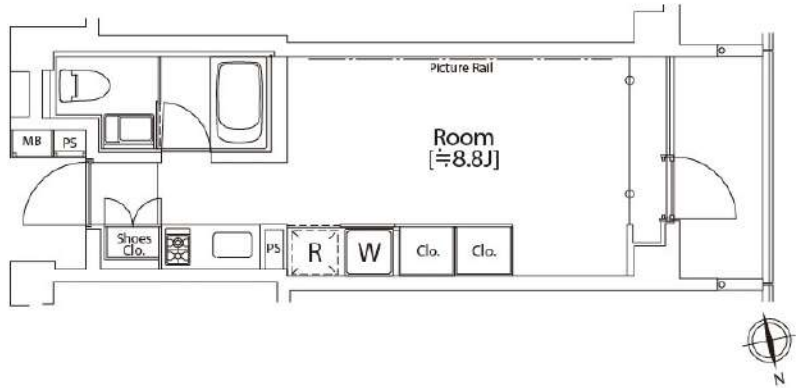
みずべや
水筒売のお部屋

あずま通り店 新宿区歌舞伎町1-8-3良川ビル2階
TEL: 03-6205-5732

建物種別	マンション
カスタリア市ヶ谷 (カスタリアイチガヤ)	
603号室	



礼金なし!敷金1ヶ月!(保証会社利用必須)(申込月末日迄の契約始期分対象)



入居可能日	2024年3月下旬	開口向き	西
<p>〈専有設備〉 インターフォン(TVモニター付き)、ダブルロック、防犯サムターン、フローリング、マルチメディアコンセント、クローゼット、下駄箱、収納スペース、エアコン、システムキッチン、コンロ口数(2口)、コンロ種類(ガス)、バス・トイレ(別室)、追い焚き、浴室乾燥機、温水洗浄便座、タンクレストイレ、洗面台、給湯、洗濯置き場(室内)、ペランダ・バルコニー、ウッドデッキ、BS、CS、インターネット使用料無料</p> <p>※入居可能日は、空き予定の場合室内状況等により延びる可能性もございます。 ※図面と現況が異なる場合は、現況優先とさせていただきます。</p>			

賃貸条件	賃料	116,000円	共益費	10,000円
	敷金	1ヶ月	礼金	0ヶ月
	契約形態	普通借家	契約期間	2年
	更新料	新賃料1ヶ月		

所在地	東京都新宿区市谷薬王寺町16-24			
交通	都営大江戸線「牛込柳町」徒歩6分 都営新宿線「曙橋」徒歩9分			
建物	構造・規模	RC造 地上6階、地下1階建		
	築年数	2008年9月	総戸数	50戸
	間取	ワンルーム	専有面積	24.29㎡
共用設備	オートロック、防犯カメラ、24時間緊急対応、機械警備、宅配ボックス、集合ポスト、エレベーターあり、専用ゴミ置き場あり、駐輪場あり			
保証会社利用必須	第1優先保証料	((株)エポスコード)保証料(初回契約時)40%、保証料(月額)1%、		
	第2優先保証料	日本セーフティー(株) 初回賃料総額の50%、月額330円(税込)、年間保証料10,000円(1年毎)、賃料滞納時の事務手数料(1回毎)個人770円(税込)法人3,300円(税込)		
	第3優先保証料	フォーシーズ(株)個人/初回賃料総額の150%(初回保証料50%+特別預託金100%)※特別預託金は退去時、滞納家賃が無い場合は借主様へ返金されます。法人/初回賃料総額の100%。月額330円(税込)、年間保証料賃料総額の1ヶ月分(1年毎)		
その他費用	損害保険	要 貸主指定 18,000円 2年		
	鍵交換費	27,500円(税込み)		
退去時費用	室内清掃費	居室専有面積30㎡未満は一律33,000円(税込)、30㎡以上は1㎡あたり1,100円(税込)		
	エアコン清掃費	壁掛け・床置き式1台あたり11,000円(税込)、天井カセット型エアコン1台あたり27,500円(税込)		
備考	<p>■デザイナーズ■2009年度グッドデザイン賞受賞■603号室A1タイプ■インターネット無料(要登録):フレッツ光ネクストギガマンション・スマートタイプ(0120-116-116)※設定状況によりNTTの配線工事が必要になる場合がございます。■宅配ボックス※利用任意・要別途申込■注【構造・規模】鉄筋コンクリート造 地上6階地下1階建■2019年6月大規模修繕工事済</p>			

新宿本店 新宿区新宿3-21-4新宿ニューターワビル1階
TEL: 03-6279-2032



みずべや
水商売のお部屋



あずま通り店 新宿区歌舞伎町1-8-3良川ビル2階
TEL: 03-6205-5732

フェニックス西参道タワー 502

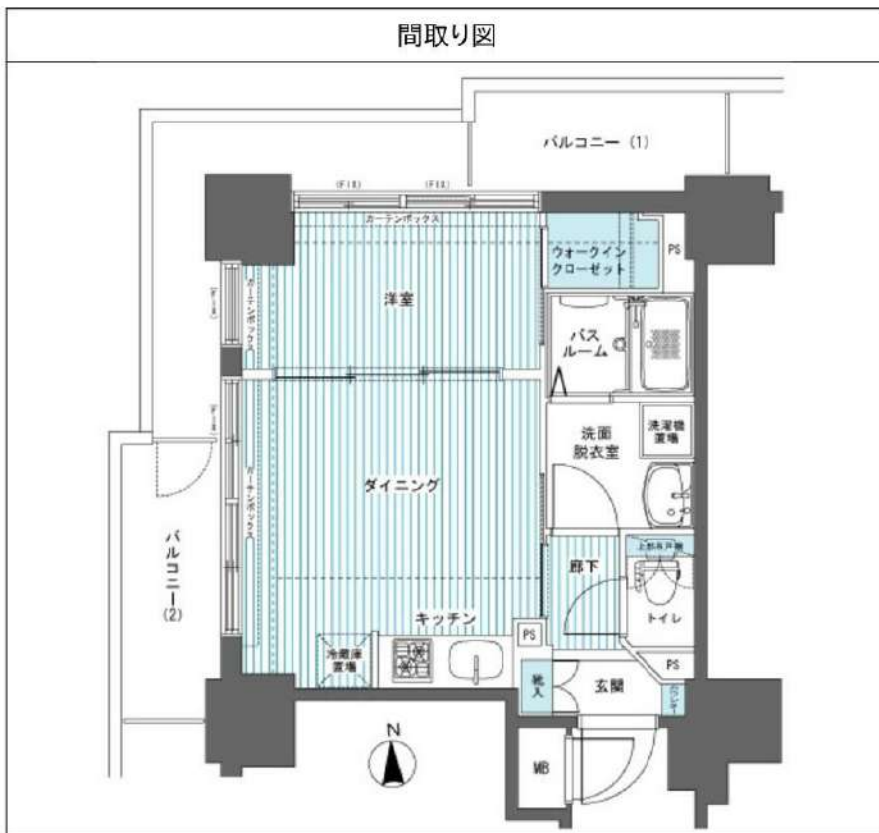
物件種別	間取り	賃料	管理費等
マンション	1DK	130,000円	10,000円

敷金/保証金	130,000円	礼金/権利金	130,000円
敷引/償却金		更新料	1ヶ月(新賃料)
更新事務手数料			
その他費用	<small>[-一時金] 鍵交換費用(税込): 27,500円 [月次費用] 家財保険+付帯サービス(税込): 1,835円 (備考) ■契約時: 当月分+翌月分の賃料・管理費をお支払い頂きます ■ペット飼育時: 敷金1ヶ月追加(別途飼育相則参照・要申請書) ■解約時: ルームクリーニング費用及び借主負担分の原状回復費用をお支払い頂きます</small>		
物件所在地	東京都渋谷区代々木4丁目30-5		
交通	京王新線 初台駅 徒歩5分 小田急線 参宮橋駅 徒歩9分 中央線 新宿駅 徒歩14分		
間取り詳細	5階: DK 7.10畳, 洋室 4.20畳		
構造	鉄筋コンクリート 5階 / 24階建		
面積	31.85㎡	向き	北
築年月	2008年8月8日	契約期間	普通借家契約 2年
退去日	2024年3月20日	入居時期	2024年4月中旬
駐車場	要問合せ 駐輪場 バイク置き場		
設備	2口ガス 独立洗面台 脱衣室 浴室換気乾燥機 フローリング 室内洗濯機置場 角部屋 二面採光		
入居諸条件	ペット可, 二人入居可		
損害保険			
保証会社	必須 トーシンライフ、オリコフォレントインシュア、全保連/保証料: 初回=賃料等×50%、月額=賃料等×1%		
備考	■民泊利用不可 ■自転車: 月額500円 バイク: 月額1,000円 ~2,000円(契約時2年間一括払い※台数要確認) ■部屋タイプ: N ◆内見予約は『スマート内覧』◆◆外国籍相談可(申込条件: 在留カード 必須、日本語読み書き出来る方、連帯保証人必須: 日本人又は永住者)) ■大手法人保証会社未加入時: 敷金・礼金を各1ヶ月追加 ※内装は 入居までに変更となる場合がございます		

外観



その他



※図面と異なる場合は現況を優先となります。

新宿本店 新宿区新宿3-21-4新宿ニュータワービル1階
TEL: 03-6279-2032



みずべや
水商売のお部屋

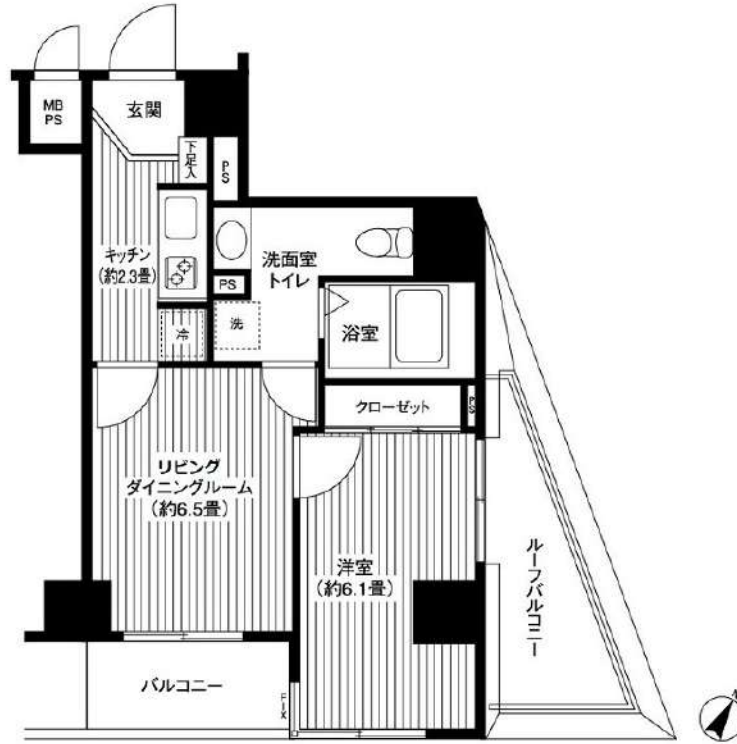


あずま通り店 新宿区歌舞伎町1-8-3良川ビル2階
TEL: 03-6205-5732

建物種別	マンション
カスターリア初台 (カスターリアハツダイ)	
504号室	

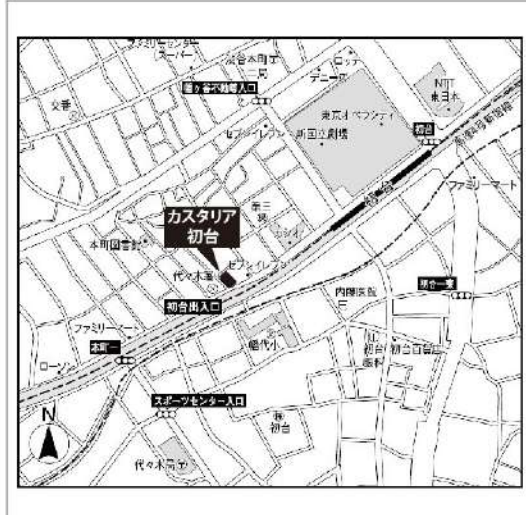
礼金なし!敷金1ヶ月!(保証会社利用必須)※フリーレント1ヶ月!(1年以内の解約で違約金1ヶ月分)(申込月末日迄の契約始期分対象)

賃貸条件	賃料	142,000円	共益費	8,000円
	敷金	1ヶ月	礼金	0ヶ月
	契約形態	普通借家	契約期間	2年
	更新料	新賃料1ヶ月		



入居可能日	2024年3月下旬	開口向き	南東
<p>〈専有設備〉 インターフォン(TVモニター付き)、ダブルロック、2面採光、角部屋、フローリング、クローゼット、下駄箱、収納スペース、エアコン、システムキッチン、コンロ口数(2口)、コンロ種類(ガス)、グリル、バス・トイレ(別室)、追い焚き、浴室乾燥機、温水洗浄便座、洗面台、給湯、洗濯置き場(室内)、ペランダ・バルコニー、ルーフトバルコニー、BS、CS、インターネット使用料無料</p>			
<p>※入居可能日は、空き予定の場合室内状況等により延びる可能性もございます。 ※図面と現況が異なる場合は、現況優先とさせていただきます。</p>			

所在地	東京都渋谷区本町1丁目10-3		
交通	京王線「初台」徒歩4分 京王線「幡ヶ谷」徒歩9分		
建物	構造・規模	RC造 14階建	
	築年数	2006年11月	総戸数 81戸
	間取	1LDK	専有面積 37.12㎡
共用設備	オートロック、防犯カメラ、24時間緊急対応、機械警備、宅配ボックス、集合ポスト、エレベーターあり、専用ゴミ置き場あり、駐輪場あり、バイク置場あり		
保証会社利用必須	第1優先保証料	((株)エポスカード)保証料(初回契約時)40%、保証料(月額)1%、	
	第2優先保証料	日本セーフティー(株) 初回賃料総額の50%、月額330円(税込)、年間保証料10,000円(1年毎)、賃料滞納時の事務手数料(1回毎)個人770円(税込)法人3,300円(税込)	
	第3優先保証料	フォーシーズ(株)個人/初回賃料総額の150%(初回保証料50%+特別預託金100%)※特別預託金は退去時、滞納家賃が無い場合は借主様へ返金されます。法人/初回賃料総額の100%。月額330円(税込)、年間保証料賃料総額の1ヶ月分(1年毎)	
その他費用	損害保険	要 貸主指定 22,000円 2年	
	鍵交換費	27,500円(税込み)	
退去時費用	室内清掃費	居室専有面積30㎡未満は一律33,000円(税込)、30㎡以上は1㎡あたり1,100円(税込)	
	エアコン清掃費	壁掛け・床置き式1台あたり11,000円(税込)、天井カセット型エアコン1台あたり27,500円(税込)	
備考	<p>■フリーレント1ヶ月(1年以内の解約で違約金1ヶ月分) ■504号室1タイプ ■インターネット無料(要登録):UCOM光レジデンス(0120-359-841) ※登録状況により初期費用が掛かる場合があります。 ■駐車場・バイク置場 要問合せ:(株)エリア・パーキングTEL03-5259-8884 ■2020年2月大規模修繕工事済</p>		



新宿本店 新宿区新宿3-21-4新宿ニュータワービル1階
TEL: 03-6279-2032



みずべや
水商売のお部屋



あずま通り店 新宿区歌舞伎町1-8-3良川ビル2階
TEL: 03-6205-5732