

トーンフェニックス沼袋 601

物件種別	間取り	賃料	管理費等
マンション	1R	71,000円	7,000円

敷金/保証金	71,000円	礼金/権利金	71,000円
敷引/償却金		更新料	1ヶ月(新賃料)
更新事務手数料			
その他費用	<small>[-一時金] 鍵交換費用(税込): 27,500円 [月次費用] 家財保険+付帯サービス(税込): 1,735円 [備考] ■契約時: 当月分+翌月分の賃料・管理費をお支払い頂きます ■解約時: ルームクリーニング費用及び借主負担分の原状回復費用をお支払い頂きます</small>		
物件所在地	東京都中野区江古田4丁目4-4		
交通	西武新宿線 沼袋駅 徒歩9分		
間取り詳細	6階: 洋室 8.00畳		
構造	鉄筋コンクリート 6階 / 8階建		
面積	23.95㎡	向き	西
築年月	2004年7月30日	契約期間	普通借家契約 2年
退去日	2024年4月14日	入居時期	2024年5月中旬
駐車場	要問合せ 駐輪場		
設備	2口ガス バス・トイレ別 浴室換気乾燥機 エアコン フローリング 室内洗濯機置場 角部屋		
入居諸条件			
損害保険			
保証会社	必須 トーンライフ、オリコフォレントインシュア、全保連/保証料: 初回=賃料等×50%、月額=賃料等×1%		
備考	■民泊利用不可 ■自転車: 月額500円 (契約時2年間一括払い※台数要確認) ■部屋タイプ: R ◆内見予約は「スマート内覧」◆外国人相談可(申込条件: 在留カード必須、日本語読み書き出来る方、連帯保証人必須: 日本人又は永住者) ■大手法人保証会社未加入時: 敷金・礼金を各1ヶ月追加 ※内装は入居までに変更となる場合がございます		

外観



その他



※図面と異なる場合は現況を優先となります。

新宿本店 新宿区新宿3-21-4新宿ニューワークビル1階
TEL: 03-6279-2032



みずべや
水商売のお部屋



あずま通り店 新宿区歌舞伎町1-8-3良川ビル2階
TEL: 03-6205-5732

FOR
RENT

賃料 72,000 円
管理費 15,000 円

●東京メトロ丸ノ内線「中野新橋駅」徒歩5分
●都営大江戸線・東京メトロ丸ノ内線
「中野坂上駅」徒歩9分

ループル中野新橋式番館
406 号室



所在地	東京都中野区本町3丁目7-11
間取	1K
建築年月	2005年12月
専有面積	20.25㎡
月額賃料	72,000 円
月額管理費	15,000 円
敷金・礼金	敷金 0 ヶ月 礼金 1 ヶ月
契約期間	普通賃貸借契約 2年間
構造・階層	RC造 地上4階建
開口向き	南
現況	空き予定(4月27日退去/5月14日解約予定)
引渡	相談
設備等	<ul style="list-style-type: none"> ○オートロック○宅配ボックス○防犯カメラ○エレベーター○モニター付きTV○エアコン○2口ガスコンロ○温水洗浄便座○2口ガスコンロ○カーペット駐輪場 ○浴室換気乾燥暖房機○室内洗濯機置場○2面採光○角部屋
備考	<ul style="list-style-type: none"> ●保証会社:利用必須(賃料総額50%~、月々賃料総額の1.1%) ●早期解約違約金有:1年未満解約/賃料総額の1ヶ月分 ●解約予告:2ヶ月前 ●更新料:新賃料の1ヶ月分 ●更新事務手数料:新賃料の0.25ヶ月分(税別) ●ルームクリーニング費用:40,000円(税別)/解約時 ●エアコンクリーニング費用:15,000円(税別)/基/解約時 ●家財保険料:18,000円/2年間 ●24時間サポート料:15,000円(税別)/2年間 ●鍵交換費用AL:運動無:30,000円(税別)~/任意 AL:運動有:44,000円(税別)~/任意



新宿本店 新宿区新宿3-21-4新宿ニュータワービル1階
TEL: 03-6279-2032



みずのばや
水商売のお部屋



あずま通り店 新宿区歌舞伎町1-8-3良川ビル2階
TEL: 03-6205-5732

RENECAT導入済物件★消臭抗菌効果が半永久持続
★家具・家電付賃貸へ変更可★すぐお住まいになれます

0201 号室 専有面積 20.70㎡

間取 1R

賃料 **73,000** 円/月

共益費 7,000 円/月

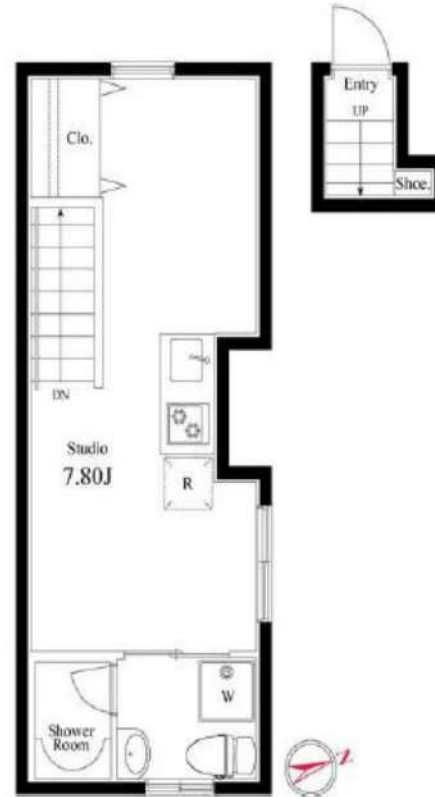
物件概要

所在地／ 東京都中野区若宮3丁目4-3
構造・規模／ 木造 2階建
総戸数／ 14 戸
築年月／ 2015年03月28日
入居日／ 2024年04月15日

契約条件

敷金0ヶ月・礼金0ヶ月

保証システム利用料:家賃総額の55%(最低金額5.5万円)
24Hサポート料22,000円/2年・鍵交換代19,800円
室内抗菌処理代16,500円事務手数料5,500円
当社指定賃貸入居者総合保険加入の事(別途費用)
※賃料口座引落し(口座振替手数料:月額550円)
普通賃貸借2年契約
※LPガス(要担保金)



Access

西武新宿線
「都立家政」 駅徒歩 5分

西武新宿線
「野方」 駅徒歩 7分

- TVモニター付オートロック
- 安心の玄関ダブルロック
- 床フローリング仕様
- 洋室エアコン標準装備
- オリジナルシステムキッチン
- 2口ガスコンロ
- シャワーブースとトイレを独立
- 洗濯機置き場室内
- 独立洗面台
- ★浴室換気乾燥機
- 腰掛付きのシャワーブース
- ★大型浴室TV
- ★リラックス効果のあるミストサウナ
- ★ネット無料(ジュビターテレコム)
- ↑速度等詳細はTEL0120-999-000
- BS・110°CS(別途費用)
- CATV(JCOM)別途費用
- 敷地内駐輪可(入居者自主管理)
- ペット可(敷金1ヶ月追加)小型1匹まで
- 2人入居・外国籍入居可能/海外審査可能



24時間安心サポート

設備のトラブルに24時間365日の受付体制

医療健康サービス 24

看護師が24時間365日ご相談に応じます。

※図面と現況が異なる場合、現況優先とさせていただきます。
※退去時清掃費用、更新時更新費用等がございます。

新宿本店

新宿区新宿3-21-4新宿ニューワールドビル1階
TEL: 03-6279-2032



みずべや
水商売のお部屋



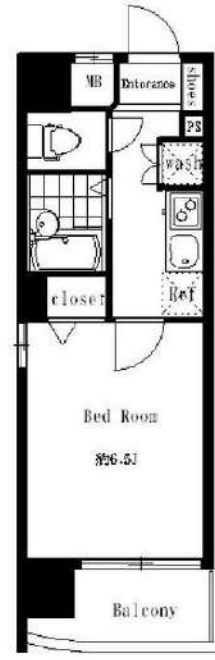
あずま通り店

新宿区歌舞伎町1-8-3良川ビル2階
TEL: 03-6205-5732

2024年4月16日内見開始
 5月上旬入居予定
 先行契約のみの受付となります
 外国籍・海外審査可能
 諸条件ご相談ください

間取り **1K**
 専有面積 **21.14㎡**
 築年月 **2001年01月**

最寄駅	目白駅
間取りタイプ	1K
賃貸条件	賃料 80,000円
	礼金1ヶ月 敷金0.5ヶ月 保証金なし



物件所在地	東京都新宿区下落合4丁目26-13		
交通	JR山手線 目白 徒歩12分		
建物	建物名	シンシア目白 1001	
	構造・規模	RC 10階建/10階部分	
	使用部分積	21.14㎡	
	間取内訳		
築年月	2001年01月	契約期間	2年
管理費等	10,000円/月		
駐車場	なし		
現況	居住中 2024年04月15日退去予定	入居可能時期	相談
設備	B・T別,シャワー,浴室暖房,浴室乾燥機,トイレ,洗面台,ガスコンロ付,2口コンロ,システムキッチン,収納スペース,全居室収納,クローゼット,シューズボックス,室内洗濯機置場,洗濯機置場,給湯,都市ガス,フローリング,全居室フローリング,冷房,暖房,エアコン,CS,BS端子,CATV,インターネット対応,オートロック,モニター付オートロック,モニター付インターホン,防犯カメラ,バルコニー,エレベーター,宅配BOX		
保険等	要 2年20,000円		
備考	短期解約違約金あり(1年未満解約) ペット飼育時敷金・礼金共に1ヶ月積み増し、管理費2000円アップ 更新事務手数料:40,000円 安心入居サポート:1,100円/月 更新料:新賃料1ヶ月賃貸保証:加入要 日本賃貸保証 初回総賃料50% 年次12,000円~ 外国籍の場合 GTN 初回保証料70% 月次1,000円 手数料330円 鍵交換代等:有 27,500円~ 利用駅1:西武新宿線 下落合 徒歩11分 利用駅2:西武池袋・豊島線 椎名町 徒歩9分		

貸マンション

チェックポイント!

- 駐輪場有(無料) ● 社宅可 ● 事務所使用可 ● SOHO使用可 ● ペット相談 小型犬可 猫可(犬猫1匹まで 50cm 10kg以内) ● ルームシェア可 ● 二人入居可 ● 高齢者相談 ● 2面採光 ● 外観タイル張り ● 常時ゴミ出し可能 ● 分譲タイプ ● 角部屋 ● 最上階 ● B・T別 ● シャワー ● 浴室暖房 ● 浴室乾燥機 ● トイレ ● 洗面台 ● ガスコンロ付 ● 2口コンロ ● システムキッチン ● 収納スペース ● 全居室収納 ● クローゼット ● シューズボックス ● 室内洗濯機置場 ● 洗濯機置場 ● 給湯 ● 都市ガス ● フローリング ● 全居室フローリング ● 冷房 ● 暖房 ● エアコン ● CS ● BS端子 ● CATV ● インターネット対応 ● オートロック ● モニタ付オートロック ● モニタ付インターホン ● 防犯カメラ ● バルコニー ● エレベーター ● 宅配BOX

この図面は物件情報の一部を抜粋して掲載しております。(現況優先)
 入居日・引渡日変更や付帯条件、別途料金等が発生する場合がありますのでご確認ください。

新宿本店 新宿区新宿3-21-4新宿ニューターワビル1階
 TEL: 03-6279-2032



みずべや
 水商売のお部屋



あずま通り店 新宿区歌舞伎町1-8-3良川ビル2階
 TEL: 03-6205-5732

[賃貸マンション]

K O K O R O 1 R



※他部屋の写真です

アクセス

J R山手線 新宿 駅 徒歩 11 分

J R山手線 新大久保 駅 徒歩 6 分

J R総武線 大久保 駅 徒歩 3 分



賃料等

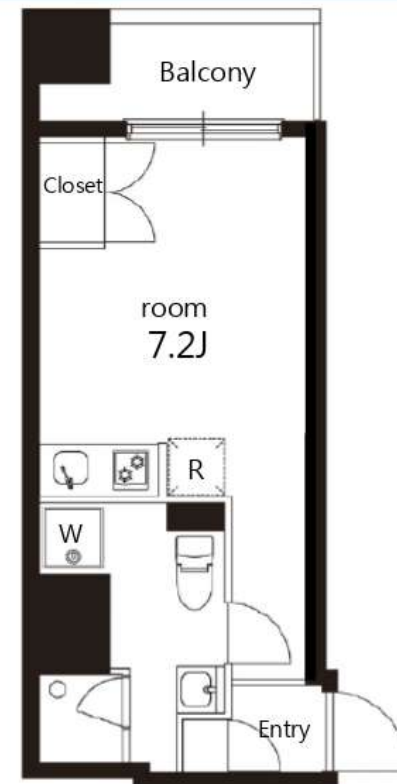
306号室 賃料 90,000 円 ●敷金1ヶ月 ●礼金1ヶ月 ●共益費8,000円 即入居可

設備

◆オートロック ◆エレベーター ◆宅配BOX ◆BS/CSアンテナ ◆インターネット光対応 (別途契約要) ◆駐輪場 ◆エアコン ◆フローリング ◆TVモニターホン ◆システムキッチン (2口ガスコンロ) ◆独立洗面台 ◆バルコニー ◆BT別 ◆室内洗濯機置場

物件概要・備考

●所在地/〒169-0074 東京都新宿区北新宿1-8-20 ●構造規模/鉄筋コンクリート造 地上12階建/地下1階 ●竣工/2008年1月 ●契約期間/2年間 (更新可) ●家財保険料/18,000円 ●更新料/新賃料1ヵ月分 ●駐輪場 無料 ●鍵交換代: 27,500円 (税込) ●保証会社必須: クレディセゾン (初回: 賃料等合計額40%)、その他エポスカード、エルズサポート、GTN使用可
※短期解約 (6ヶ月以内) 違約金あり。※退去時にクリーニング費用をご負担頂きます。※引越し業者指定: サカイ引越センター



1R : 21.89㎡

※図面と現況が異なる場合は現況優先とさせていただきます。

新宿本店 新宿区新宿3-21-4新宿コートワビル1階
TEL : 03-6279-2032



みずべや
水商売のお部屋



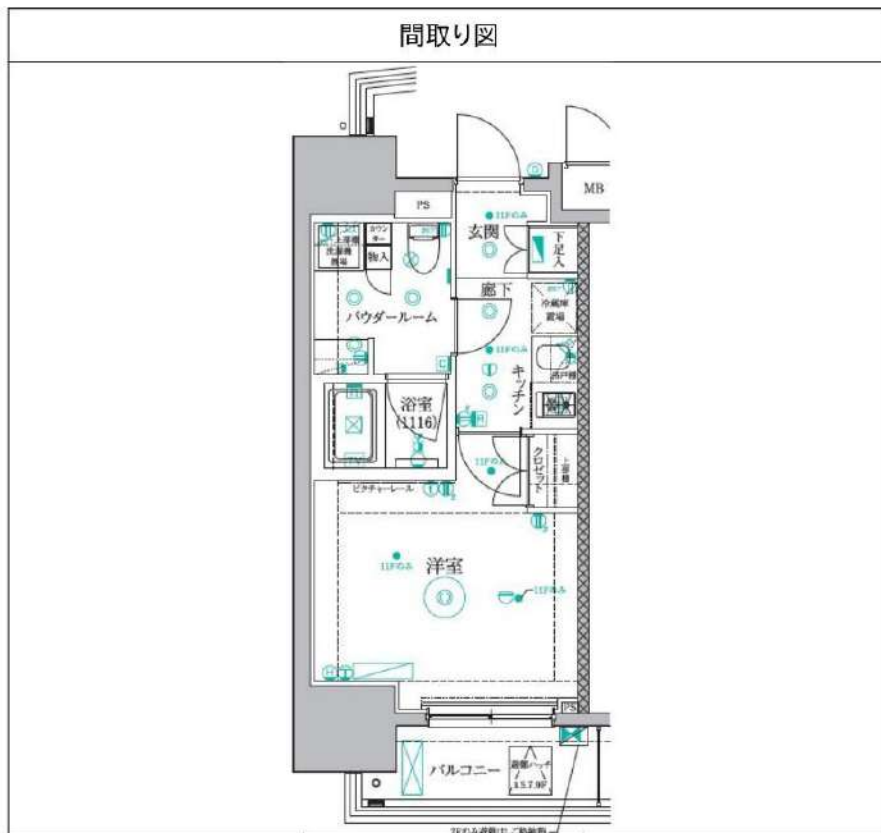
あずま通り店 新宿区歌舞伎町1-8-3良川ビル2階
TEL : 03-6205-5732

セジョリ西早稲田 304

物件種別	間取り	賃料	管理費等
マンション	1K	100,000円	10,000円

セキュリティも室内設備も充実 ペット可 高級分譲賃貸マンション

セキュリティも室内設備も充実 ペット可 高級分譲賃貸マンション



敷金/保証金	100,000円	礼金/権利金	100,000円
敷引/償却金	0円	更新料	1.5ヶ月(新賃料)
更新事務手数料			
その他費用			
物件所在地	東京都新宿区西早稲田3丁目29-1		
交通	東京メトロ副都心線 西早稲田駅 徒歩4分 東京メトロ東西線 高田馬場駅 徒歩5分 山手線 高田馬場駅 徒歩8分		
間取り詳細			
構造	鉄筋コンクリート 3階 / 12階建		
面積	25.55㎡	向き	南
築年月	2014年1月	契約期間	普通借家契約 2年
退去日		入居時期	2024年6月15日
駐車場	駐輪場 バイク置き場		
設備	浴室乾燥, ガス給湯, バス・トイレ別, CS, シャワー, 2口コンロ, ガスキッチン, 温水洗浄便座, エアコン, 室内洗濯機置場, 押入, BS, シューズボックス, モニタ付オートロック, 洗面化粧台, クローゼット, フローリング, トイレ有, TV付浴室, ガスコンロ, ユニットバス, バス有, システムキッチン, TVインターホン, デザイナーズ, エレベーター, 外壁タイル張り, 宅配BOX		
入居諸条件	ペット可, 事務所不可, 二人入居不可		
損害保険	要 23,000円(2年)		
保証会社	必須 保証会社必須/～50%		
備考	■更新料/新賃料の1.50ヶ月 ■保証会社必須/～50% ■鍵費用/22000円 ■保険/23000円 ■更新事務手数料/11000円 ■ペット飼育時条件有 ■特約事項あり		

※図面と異なる場合は現況を優先となります。

新宿本店 新宿区新宿3-21-4新宿ニューワークビル1階
TEL: 03-6279-2032



みずべぴ
水商売のお部屋



あずま通り店 新宿区歌舞伎町1-8-3良川ビル2階
TEL: 03-6205-5732

ZOOM新大久保 403

物件種別	間取り	賃料	管理費等
マンション	1K	107,000円	10,000円

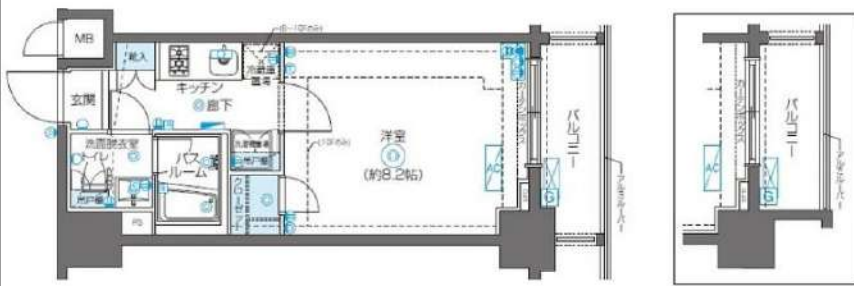
敷金/保証金	107,000円	礼金/権利金	107,000円
敷引/償却金		更新料	1ヶ月(新賃料)
更新事務手数料			
その他費用	<small>[-一時金] 鍵交換費用(税込): 33,000円 [月次費用] 家財保険+付帯サービス(税込): 1,735円 (備考) ■契約時: 当月分+翌月分の賃料・管理費をお支払い頂きます ■ペット飼育時: 敷金1ヶ月追加(別途飼育相則参照・要申請書) ■解約時: ルームクリーニング費用及び借主負担分の原状回復費用をお支払い頂きます</small>		
物件所在地	東京都新宿区百人町2丁目8-12		
交通	山手線 新大久保駅 徒歩3分 中央・総武線各停 大久保駅 徒歩6分 西武新宿線 西武新宿駅 徒歩10分		
間取り詳細	4階: 洋室 8.20畳		
構造	鉄筋コンクリート 4階 / 11階建		
面積	25.57㎡	向き	東
築年月	2014年9月17日	契約期間	普通借家契約 2年
退去日	2024年4月10日	入居時期	2024年5月中旬
駐車場	駐輪場 バイク置き場		
設備	2口ガス 独立洗面台 脱衣室 浴室換気乾燥機 追焚 温水洗浄便座 フローリング 室内洗濯機置場		
入居諸条件	ペット可		
損害保険			
保証会社	必須 トーシンライフ、オリコフォレントインシュア、全保連/保証料: 初回=賃料等×50%、月額=賃料等×1%		
備考	■民泊利用不可 ■自転車: 月額500円 バイク: 月額2,000円(契約時2年間一括払い※台数要確認) ■部屋タイプ: C2 ■外国籍相談可(申込条件: 在留カード必須、日本語読み書き出来る方、連帯保証人必須: 日本人又は永住者) ■大手法人保証会社未加入時: 敷金・礼金を各1ヶ月追加 ◆内見予約は『スマート内覧』◆		

外観

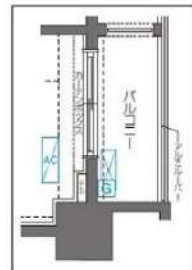


その他

間取り図



新大久保/平面詳細図/C1・C2タイプ



部分図/C3タイプ

※図面と異なる場合は現況を優先となります。

新宿本店

新宿区新宿3-21-4新宿ニュータワービル1階
TEL: 03-6279-2032



みずのばや

水商売のお部屋



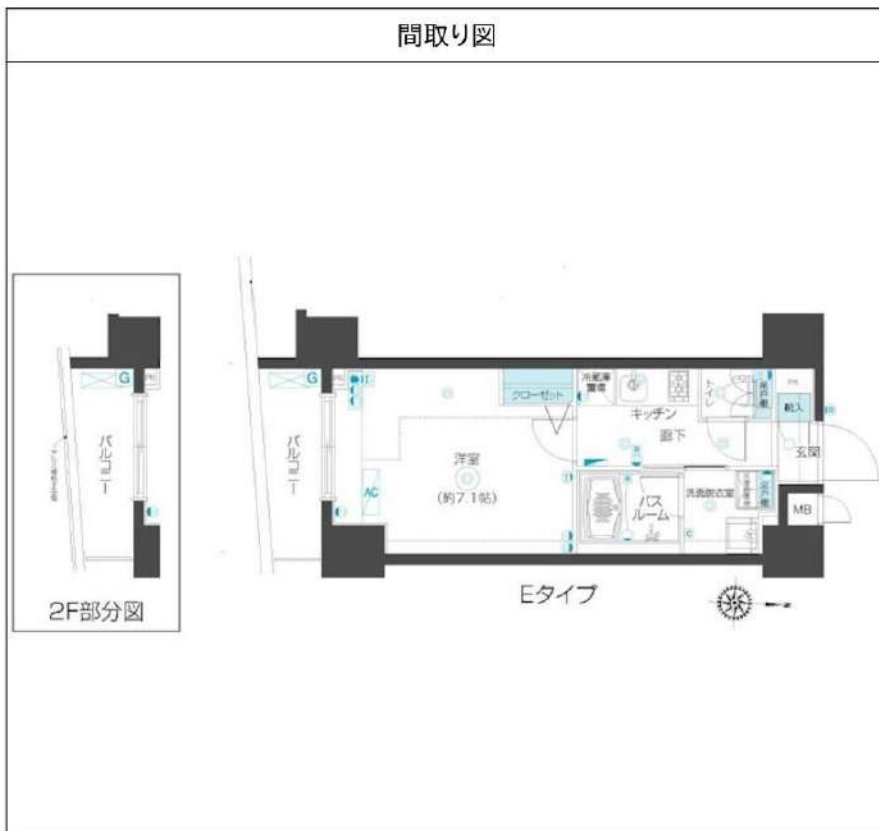
あずま通り店

新宿区歌舞伎町1-8-3良川ビル2階
TEL: 03-6205-5732

フェニックス市谷本村町 205

物件種別	間取り	賃料	管理費等
マンション	1K	112,000円	8,000円

敷金/保証金	112,000円	礼金/権利金	112,000円
敷引/償却金		更新料	1ヶ月(新賃料)
更新事務手数料			
その他費用	<small>[-一時金] 鍵交換費用(税込): 27,500円 [月次費用] 家財保険+付帯サービス(税込): 1,735円 [備考] ■契約時: 当月分+翌月分の賃料・管理費をお支払い頂きます ■解約時: ルームクリーニング費用及び借主負担分の原状回復費用をお支払い頂きます</small>		
物件所在地	東京都新宿区市谷本村町3-12		
交通	東京メトロ有楽町線 市ヶ谷駅 徒歩5分 東京メトロ南北線 市ヶ谷駅 徒歩5分 中央・総武線各停 市ヶ谷駅 徒歩7分		
間取り詳細	2階: 洋室 7.10畳		
構造	鉄筋コンクリート 2階 / 12階建		
面積	25.74㎡	向き	南
築年月	2013年2月21日	契約期間	普通借家契約 2年
退去日	2024年4月9日	入居時期	2024年5月中旬
駐車場	要問合せ 駐輪場 バイク置き場		
設備	2口ガス 独立洗面台 脱衣室 浴室換気乾燥機 追焚 温水洗浄便座 フローリング 室内洗濯機置場		
入居諸条件	ペット不可		
損害保険			
保証会社	必須 トーシンライフ、オリコフォレントインシュア、全保連/保証料: 初回=賃料等×50%、月額=賃料等×1%		
備考	■民泊利用不可 ■自転車: 月額500円 バイク: 月額2,000円(契約時2年間一括払い※台数要確認) ■部屋タイプ: E ※内装は入居までに変更となる場合がございます ■外国籍相談可(申込条件: 在留カード必須、日本語読み書き出来る方、連帯保証人必須: 日本人又は永住者) ■大手法人保証会社未加入時: 敷金・礼金を各1ヶ月追加 ※禁煙者限定 ◆内見予約は『スマート内覧』◆		



※図面と異なる場合は現況を優先となります。

新宿本店

新宿区新宿3-21-4新宿ニュータワービル1階
TEL: 03-6279-2032



みずのべや
水商売のお部屋



あずま通り店

新宿区歌舞伎町1-8-3良川ビル2階
TEL: 03-6205-5732

電子書籍ビューンにて雑誌読み放題・ネット無料
 ★家具・家電付賃貸へ変更可★すぐお住まいになれます

Access

JR山手線
「高田馬場」 駅徒歩 6分

東京メトロ東西線
「高田馬場」 駅徒歩 3分



0104 号室 専有面積 25.05㎡

間取 1DK

賃料 **119,000** 円/月

共益費 15,000 円/月

物件概要

所在地 / 東京都新宿区高田馬場2丁目7-3
 構造・規模 / 鉄筋コンクリート造 6階建 地下1階
 総戸数 / 85 戸
 築年月 / 2022年03月16日
 入居日 / 2024年05月02日

契約条件

保証金2ヶ月 (契約時償却)

SC保証システム利用料:家賃総額55%(最低金額5.5万円)
 保証人有プラン:家賃総額の30%(最低金額3万円)
 保証金契約時償却(保証金プランで契約の場合)
 24Hサポート料22,000円/1年・鍵交換代19,800円
 室内抗菌処理代16,500円事務手数料5,500円
 当社指定火災保険(ジック)加入の事(別途費用)
 ※賃料口座引落し(口座振替手数料別途費用有)
 普通賃貸借1年契約(更新型)※
 ※1、2回目の更新時5%の賃料改定あり。更新料は1回のみ。
 2回目以降の更新料は無い為、安心して永くお住まいいただけます
 ※LPガス(要担保金)

- 安心！24時間マンションセキュリティ(CSP)
- 安心！共用部には防犯カメラ設置(9台)
- 監視カメラ・防犯窓付きエレベーター
- テレビモニター付オートロックシステム
- 防犯性の高いダブルロック・ディンプルキー
- 床フローリング仕様・快適なエアコン(1基)
- 収納力のあるトール型シューズBOX
- システムキッチン(吊戸棚・下収納有)
- キッチン2口ガスコンロ(温度センサー付)
- 清潔な暖房便座付き温水シャワートイレ
- ★インターネット無料ファイバーゲート
- ↑速度等詳細はTEL0120-988-660
- 便利で嬉しい！お湯張り機能付きバス
- ★雨天・冬は必須！浴室換気乾燥暖房涼風機
- パウダールーム独立洗面台
- ペット可:小型犬・猫1匹※別途敷金1ヶ月
- 駐輪場(空き条件等含め要詳細確認)
- 24時間受取可能！宅配BOX
- 24時間利用可能な敷地内ゴミ置き場
- 2人入居・外国籍入居可能・海外審査可能



24時間安心サポート

設備のトラブルに24時間365日の受付体制

医療健康サービス 24

看護師が24時間365日ご相談に応じます。

※図面と現況が異なる場合、現況優先とさせていただきます。
 ※退去時清掃費用、更新時更新費用等がございます。

