

ロアール早稲田大学前式番館

号室	賃料
401	74,000円



管理費	10,000円		
敷金	0ヶ月	礼金	1ヶ月
所在地	東京都新宿区 西早稲田1丁目10-11		
交通	東京さくらトラム (都電荒川線) 早稲田 徒歩5分 東京メトロ東西線 早稲田 徒歩9分		
構造	鉄筋コンクリート(RC造) 7階建		
専有面積	20.16㎡	開口部方位	南東
総戸数	25戸	間取り	1K
築年月	2003/11	契約期間	2年
入居日	05/07 04/07退去		
設備等	都市ガス, 公共下水, 宅配BOX, ガスコンロ, システムキッチン, コンロ2口, エレベーター, エアコン, 外国人相談, 角部屋, 防犯カメラ, ルームシェア相談, 光ファイバー, 各居室照明, オートロック, 24時間ゴミ出し可		
備考	インターネット使用 (工事を含む)、BS・CS・CATVの視聴には別途料金が発生する場合があります。 駐輪場、バイク置場、駐車場等の料金、共用部の設備については建物管理会社へお問合せ下さい。 鍵交換料: 27,500円(税込) 解約予告: 1ヶ月前		

★保証会社利用必須★

保証会社：日本トラストコーポレーション保証
初回保証料：総賃料の80%+月額保証料：総賃料の1%
※その他の保証会社をご利用いただく場合がございます。

◇火災保険17,000円～

◆クリーニング費用55,000円 (税込) ※退去時に別途支払

《契約時の必要書類》

申込人：身分証のカラーコピー・住民票
入居者：顔写真付き身分証のカラーコピー (もしくは住民票+顔写真)

図面が現状と異なる場合は現状優先とします。
更新料:新賃料の1ヶ月分

新宿本店

新宿区新宿3-21-4新宿ニューワークビル1階
TEL: 03-6279-2032



みずべや
水商売のお部屋



あずま通り店

新宿区歌舞伎町1-8-3良川ビル2階
TEL: 03-6205-5732

ルール神楽坂 201

物件種別	間取り	賃料	管理費等
マンション	1K	82,000円	0円

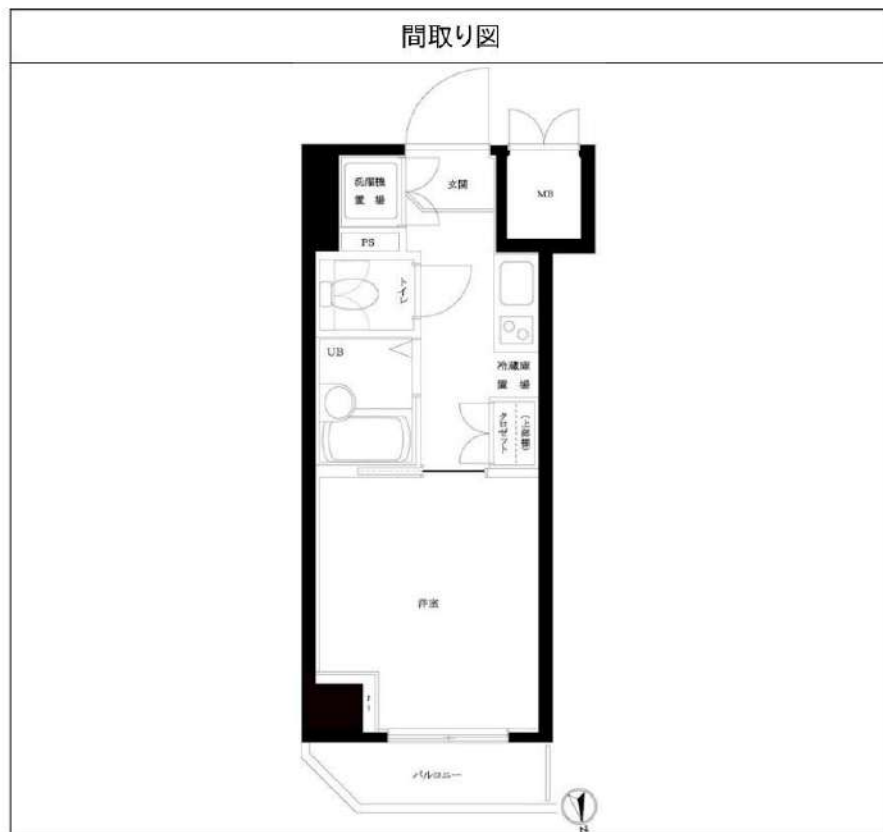
2F以上,オートロック,ディンプルキー,モニタ付オートロック,角住戸,外壁タイル張り,分譲タイプ,防犯カメラ

外観



その他





敷金/保証金	0円	礼金/権利金	82,000円
敷引/償却金	0円	更新料	1ヶ月(新賃料)
更新事務手数料			
その他費用	[一時金]TFDclub: 17,000円, 鍵交換費用: 16,500円, ルームクリーニング費用(退去時): 55,000円 [備考] 外国籍の方は室内クリーニング費用(契約時)¥55000, 契約退去同行サービス¥18700		
物件所在地	東京都新宿区東五軒町4-13		
交通	東京メトロ東西線 神楽坂駅 徒歩7分 中央・総武線各停 飯田橋駅 徒歩10分		
間取り詳細	2階: 洋室 6.00畳, K 2.00畳		
構造	鉄筋コンクリート 2階 / 8階建		
面積	18.36㎡	向き	北
築年月	2000年11月上旬	契約期間	普通借家契約 2年
退去日		入居時期	2024年3月中旬
駐車場	無 駐輪場		
設備	2口コンロ,BS,CATV,CS,TVインターホン,エアコン,ガスコンロ設置済,ガス給湯,クローゼット,システムキッチン,シャワー,トイレ有,バス・トイレ別,バス有,フローリング,ユニットバス,室内洗濯機置場,照明付き,24時間ゴミ出し可,エレベーター,宅配BOX,敷地内ゴミ置き場		
入居諸条件	外国人可		
損害保険	要 全管協少額短期保険株式会社 18,000円(2年)		
保証会社	必須 初回保証料30%(家賃+管理費)※学生初回保証料9,000円 ※外国籍の方は50%+¥2000		
備考	外国籍の方は室内クリーニング費用(契約時)¥55000, 契約退去同行サービス¥18700タイル貼分譲賃貸 2口ガスコンロ, TVモニター付インターホン, 宅配ボックス設置, バス・トイレ別		

※図面と異なる場合は現況を優先となります。

新宿本店

新宿区新宿3-21-4新宿ニューターワビル1階
TEL: 03-6279-2032



みずばや
水商売のお部屋



あずま通り店

新宿区歌舞伎町1-8-3良川ビル2階
TEL: 03-6205-5732

アイル グランデ中野ノース

号室	賃料
305	91,000円

☆独立洗面台・ウォシュレット☆

☆新築物件☆

管理費	20,000円		
敷金	1ヶ月	礼金	1ヶ月
所在地	東京都中野区 鷲宮2丁目16-19		
交通	西武新宿線 都立家政 徒歩9分		
構造	鉄筋コンクリート(RC造) 3階建		
専有面積	25.57㎡	開口部方位	北
総戸数	32戸	間取り	1K
築年月	2024/01	契約期間	2年
入居日	03/31		
設備等	新築, 都市ガス, 公共下水, ネット無料, 独立洗面台, オートロック, 宅配BOX, TVドアホン, 防犯カメラ, 温水洗浄便座, 浴室乾燥機, B・T別, 洗濯機置き場室内, エレベーター, エアコン, 最上階の物件, 2階以上の物件, 外国人相談, ペット相談		
備考	駐 車 場: 無 駐 輪 場: 有 バイク置き場: 無 ペット飼育の場合: 消臭消毒費用(契約時)110,000円(税込) 賃料引落手数料(月額): 440円(税込) 鍵交授料: 22,000円(税込) 保険料: 18,000円/2年		



図面が現状と異なる場合は現状優先とします。
更新料:新賃料の1.5ヶ月分

■保証会社必須物件■

全保連利用の場合: 初回保証料【賃料+管理費】の50%

G T N利用の場合: 初回保証料【賃料+管理費】の50%

(全保連・G T N更新保証料: 1年毎¥10,000)

※学生特典: 初回保証料 更新保証料無料(適用条件有)

★安心入居サポート付帯物件(無料 ¥0)★

弊社では夜間緊急センターと提携し24時間365日の

快適賃貸ライフをサポートします。

■インターネット申込 代理店取次サービスあり

●契約時必要書類

【契約者】住民票・顔写真付身分証・保険証

新宿本店

新宿区新宿3-21-4新宿ニューワークビル1階
TEL: 03-6279-2032



みずべや
水商売のお部屋



あずま通り店

新宿区歌舞伎町1-8-3良川ビル2階
TEL: 03-6205-5732



Art Management

Valore nogata 3階

1LDK

【専有面積】43.19㎡

LDK約11.2帖

Room約6.0帖



【物件概要】

所在地：東京都中野区野方4丁目 24-7

交通：西武新宿線「野方」駅 徒歩 6分

構造：鉄筋コンクリート造

規模：地上階数 7階

施工：2011年3月

所在階：3階

【賃貸条件】

賃料：125,000円

管理費：12,000円

敷金：1ヶ月(償却)

礼金：1ヶ月

更新料：1.25ヶ月

解約：2ヶ月前予告

入居日：相談(4/28解約予定)

契約期間：普通借家契約 2年

【設備】

エレベーター、外壁タイル張り、宅配BOX、敷地内ゴミ置き場、分譲タイプ、メールボックス、防犯カメラ、ガスキッチン、追い焚き風呂、浴室乾燥機、温水洗浄便座、洗面所独立バス有、トイレ有、シャワー、エアコン、BS、CS、CATV、TVインターホン、2F以上、ディンプルキー、セキュリティ有、モニターオートロック、ガス給湯、室内洗濯機置場、洗濯機置場、シューズボックス、玄関収納、収納有、収納4ヶ所以上

【備考】

保証会社必須：賃料/管理費50%
(外国籍100%)

短期解約違約金有
[一時金]

くらし〜ど24:16,500円

書類作成代:5,500円

鍵交換費:27,500円

火災保険加入有り 24ヶ月 20,000円

【野方駅・徒歩約6分の好立地♪】

犬猫^{1匹}相談可(敷金1ヶ月積み増し償却)★お気軽にお問合せ下さい

図面と現況が異なる場合は現況を優先させていただきます。

弊社管理物件は、敷金は全て償却になります。予めご了承下さい。

新宿本店

新宿区新宿3-21-4新宿ニューワールドビル1階
TEL: 03-6279-2032



みずべや
水商売のお部屋



あずま通り店

新宿区歌舞伎町1-8-3良川ビル2階
TEL: 03-6205-5732

新宿駅へ直通3分で利便性抜群！近隣には商業施設や飲食店多数★



メイクスデザイン参宮橋 202

賃貸マンション



1K	専有面積	28.80㎡
賃料	127,000円	
管理費	12,000円	
礼金	1ヶ月	敷金 1ヶ月
入居時期	予定 2024年05月下旬	



※図面と異なる場合は現況を優先となります。
※賃料発生日は申込から原則2週間となります。

◆アクセス
小田急線「参宮橋」駅徒歩 6分
京王新線「初台」駅徒歩6分

◆物件概要
・住所/東京都渋谷区代々木4丁目 57-16
・構造/鉄筋コンクリート造地上階数 4階
・築年数/2018年7月
・駐車場/設備 無 ・駐輪場/ 設備 有 ・バイク置き場/設備 無 ※設備有の場合は要問い合わせ
・向き/北西
・契約期間/普通借家契約 2年
・更新料/新賃料の 1.5 ヶ月+更新事務手数料16,500 円 (税込)

◆初期費用
①保証委託料/にじいる◎月額保証料：賃料+管理費の1%※最低保証料1,000円 ◎初回保証委託料：賃料+管理費の80%
②決済手数料：毎月550円(税込)
③損害保険/有り 火災保険 24ヶ月 23,000円
④当月分日割賃料
⑤翌月分賃料
⑥その他費用/おへやサポート (税込・必須) :16,500円 鍵交換費用 (税込・必須) :33,000円

◆入居諸条件
ペット(相談)、ルームシェア(相談)、外国人入居(相談)、学生専用(相談)、楽器使用(相談)、高齢者(相談)、子供(不可)、事務所(不可)、性別(不問)、単身(可)、二人入居(相談)、法人(可)、未成年契約(不可)

◆設備
2F以上、オートロック、ダブルロック、ディンプルキー、モニタ付オートロック、デザイナーズ、外壁タイル張り、防犯カメラ、メールボックス、セキュリティ会社加入済、24時間換気システム、2ロコンロ、CATV、インターホン、エアコン、ガス給湯、クローゼット、システムキッチン、シューズボックス、バス・トイレ別、フローリング、マルチメディアコンセント、ユニットバス、温水洗浄便座、高速ネット対応、室内洗濯機置場、人感照明センサー、洗面化粧台、洗面台、追い焚き風呂、浴室乾燥、24時間ゴミ出し可、エレベーター、宅配BOX、敷地内ゴミ置き場、室内物干

◆備考
短期解約違約金有 (1年未満解約賃料+管理費1.5ヶ月分)
2ヶ月前解約予告
先行申込可
法人契約の場合：礼金1か月追加で法人規定ご相談可能
退去時ルームクリーニング費用(税込):39,600円
退去時エアコン内部洗浄費用(税込)：13,200円/台
ペット：小型犬または猫2匹まで 1匹につき敷金1ヶ月追加、退去時償却
楽器：但し消音機能付き・アップライトピアノ、ドラム、声楽は不可・居住者よりクレームがあった場合即時使用中止

◆周辺施設
・丸の内線 参宮橋店
・くすりげー初台店
・代々木五郵便局
・田賀歯科医院
※作成時データの為、現状とは異なる場合がございます。

新宿本店

新宿区新宿3-21-4新宿ニュータワービル1階
TEL : 03-6279-2032



みずべや
水商売のお部屋

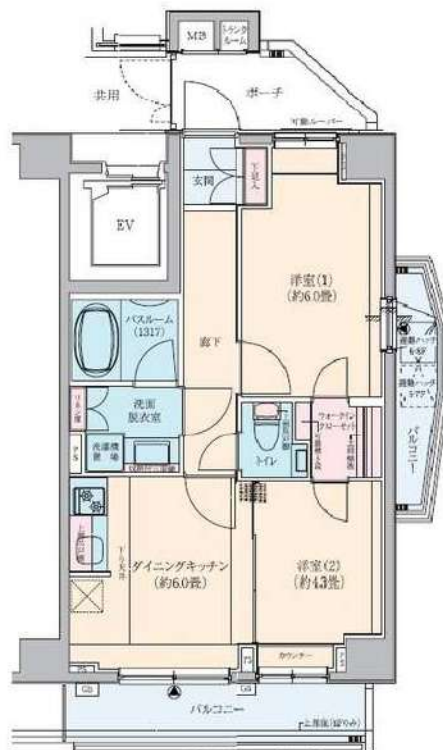


あずま通り店

新宿区歌舞伎町1-8-3良川ビル2階
TEL : 03-6205-5732

ロアール中野沼袋

号室	賃料
804	135,000円



管理費	0円		
敷金	0ヶ月	礼金	2ヶ月
所在地	東京都中野区 沼袋2丁目16-13		
交通	西武新宿線 沼袋 徒歩9分 西武新宿線 新井薬師前 徒歩13分 都営大江戸線 新江古田 徒歩13分		
構造	鉄筋コンクリート(RC造) 8階建地下1階		
専有面積	42.06㎡	開口部方位	南
総戸数	41戸	間取り	2DK
築年月	2013/10	契約期間	2年
入居日	04/13 03/23退去		
設備等	都市ガス、公共下水、宅配BOX、浴室乾燥機、追い焚き機能、ペット相談、ガスコンロ、システムキッチン、コンロ2口、エレベーター、エアコン、外国人相談、角部屋、防犯カメラ、温水洗浄便座、ルームシェア相談、光ファイバー、各居室照明、オートロック、24時間ゴミ出し可		
備考	インターネット使用(工事を含む)、BS・CS・CATVの視聴には別途料金が発生する場合があります。 駐輪場、バイク置場、駐車場等の料金、共用部の設備については建物管理会社へお問合せ下さい。 鍵交換料: 27,500円(税込) 解約予告: 1ヶ月前		

★保証会社利用必須★

保証会社：日本トラストコーポレーション保証
初回保証料：総賃料の80%+月額保証料：総賃料の1%
※その他の保証会社をご利用いただく場合がございます。

◇火災保険17,000円～

◆クリーニング費用71,500円(税込) ※退去時に別途支払

《契約時の必要書類》

申込人：身分証のカラーコピー・住民票
入居者：顔写真付き身分証のカラーコピー(もしくは住民票+顔写真)

図面が現状と異なる場合は現状優先とします。
更新料:新賃料の1ヶ月分

新宿本店 新宿区新宿3-21-4新宿ニュータワービル1階
TEL: 03-6279-2032



みずべや
水商売のお部屋



あずま通り店 新宿区歌舞伎町1-8-3良川ビル2階
TEL: 03-6205-5732

JR山手線 新大久保駅 徒歩9分
 JR総武線 大久保駅 徒歩5分
 西武新宿線 西武新宿駅 徒歩13分
 都営大江戸線 新宿西口駅 徒歩15分

エスティメゾン北新宿 304号室 1LDK 賃料 194,000 円

- 所在地 / 東京都新宿区北新宿1-28-17
- 構造・規模 / 鉄筋コンクリート造地上10階建て全41室
- 専有面積 / 43.43㎡ ■完成 / 2004年8月
- 敷金 / 1ヶ月 ■礼金 / 1ヶ月 ■共益費 / 10,000円
- 退室予定日 / 4/30予定 ■入居予定日 / 相談
- 契約期間 / 2年間 ■更新料 / 新賃料の1ヶ月分
- 駐車場 / 無 ■方角 / 南
- 保険 / 契約時要加入 ■鍵交換代 / 25,000円

<設備>

- 給湯(都市ガス) ●バス・トイレ別 ●宅配ボックス
- TVモニター付きオートロック
- エアコン ●2口ガスコンロ付キッチン ●浴室換気乾燥機
- 洗浄機能付き便座 ●独立洗面化粧台 ●室内洗濯機置
- クローゼット ●シューズボックス ●バルコニー ●駐輪場
- BS・CS・CATV (Jcomとの有料契約必須) ●エレベーター

<備考>

- 保証会社必須(らくらくパートナー:アプラス)
 【初回引落時:33,000円 継続保証料:総家賃等の2%/月】
- 楽器演奏・石油使用・事務所利用不可。 ●水商売相談可。
- ペット飼育可※小型犬もしくは猫1匹のみ可。
 (ペット飼育の場合敷金1ヶ月追加)
- 退室時にハウスクリーニング代をご負担頂きます。
- 電話回線工事は借主負担。
- 短期解約違約金有り。
- ※契約開始日より6ヶ月未満での解約で賃料の1ヶ月分。
 6ヶ月を超え1年未満での解約で賃料の0.5ヶ月分。
- 電気、ガス会社は貸主による指定がある際は、指定業者をお使い頂きます。
- 「シャームゾンライフSUPPORT24」への加入任意【880円/月】
- 解約2ヶ月前通知。
- シャームゾンライフCLUBにご加入して頂きます。(入会費・年会費なし)
- ペット飼育の場合は犬猫どちらもワクチン接種証明書が必要です。

利便性と快適さと重視した ハイクオリティな暮らし



- ・本紙は参考資料であり、宅地建物取引法上の重要事項説明書ではありません。
- ・ネット光回線プロバイダ対応状況等詳細については別途ご確認ください。
- ・図面や設備等、本紙と現状が異なる場合は、現状を優先させていただきます。
- ・仲介手数料は原則貸主0.5ヶ月、借主0.5ヶ月ですが、こちらの物件は借主1ヶ月(税別)となります。

新宿本店 新宿区新宿3-21-4新宿ニューターフビル1階
 TEL: 03-6279-2032



みずべや
 水商売のお部屋



あずま通り店 新宿区歌舞伎町1-8-3良川ビル2階
 TEL: 03-6205-5732