

物件ID: 3572 \* 39

**木下の賃貸**  
KINOSHITA GROUP

# プレール・ドゥーク中野坂上

住み替え応援システムRe・Room  
家賃でポイントがたまる！  
住み替えて使ってお得！

安心管理システム24時間管理  
学生・女性にオススメ

【室内掲載写真同建物別号室】BBM-NET月額基本使用料無料

角部屋・二面彩光・洋室約6.8畳

バストイレ別・独立洗面台・2口ガスコンロキッチン



**新生活応援**  
賢く(身軽に)はじめる新生活!  
**家電リース**

お得で!家電は安心の4点セットをご用意しております。

高価 月額 **5,500円** (税込)  
中価 月額 **4,400円** (税込)



担当直通はこちらへ

木下の賃貸 友の会  
▲ 詳細はこちら

※図面と現況が異なる場合には現況を優先とします。

## ACCESS

東京メトロ丸ノ内線 中野坂上駅 徒歩4分

都営大江戸線 中野坂上 徒歩4分

JR総武線 東中野 徒歩16分

505号室

賃料 **90,000円**

管理費 8,000円

敷金 1ヶ月 礼金 1ヶ月

## OUTLINE

間取り	1K	タイプ		専有面積	22.42㎡
入居日	2024年04月中旬		内見	3/6-	
「木下の賃貸」友の会費 1,980 円(税込)/月額					
所在地	東京都中野区中央1丁目29-7				
構造	RC造	規模	6階建5階		
竣工日	2005年08月	総戸数	49戸		
駐車場施設	有	空き	要確認		
駐輪場施設	有	空き	要確認		
駐車場敷金	なし	駐車場賃料	35,000 円/月額		
ペット飼育	不可	ペット飼育の場合の敷金			
方位	西	ガス	株CDエナジーダイレクト推奨		
建物管理会社	株式会社キノシタコミュニティ		電気	株CDエナジーダイレクト推奨	

## LEASE CONDITION

契約期間	2年	更新料	新賃料	1ヶ月
解約予告	1ヶ月前に文書で当社宛に通知			
鍵交換費	27,500 円(税込)	消毒代	26,400 円(税込)	
定額ルームクリーニング代	0 円(税込)			

## EQUIPMENT

オートロック	○	洗濯機置場	○	バルコニー	○
エレベーター	○	浴室乾燥機	○	CATV	○
TVモニター付きインターフォン	○	洗浄機能付暖房便座	○	BSアンテナ	○
宅配ボックス	○	追い焚き	○	CSアンテナ	○
ガスコンロ	○	居室床材フローリング	○	カーシェアリング	
IHクッキングヒーター	○	エアコン	○		
独立洗面台	○	浄化槽			

- 備考
- ①保証会社加入必須。木下グループ保証：初回保証料80%、利用手数料月額550円(税込)、継続保証委託料20,000円(2年毎)
  - ②木下の賃貸友の会加入必須。入居者補償制度、住まいのトラブル緊急サポート等のサービスを提供。月額1,980(税込)円~/法人プラン月額990円(住まいのトラブル緊急サポートのみ)
  - ③定額ルームクリーニング代63,800円(税込)~
  - ④CATV、BS・CS110°、インターネット等(導入されているか否かは要確認)には別途契約、費用がかかります。
  - ⑤BBM-NET完備。月額基本使用料は無料ですがオプションサービス(物件により利用できない場合があります)には別途費用がかかります。
  - ⑥契約時、消毒代26,400円(税込)がかかります。

**新宿本店** 新宿区新宿3-21-4新宿ニュータワービル1階  
TEL: 03-6279-2032



**みずべや**  
水商売のお部屋



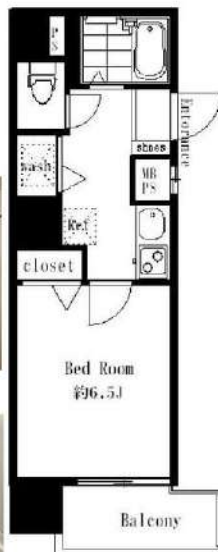
**あずま通り店** 新宿区歌舞伎町1-8-3良川ビル2階  
TEL: 03-6205-5732

【2024年4月1日より内見可能】  
 先行契約のみの受付となります！  
 外国籍・海外審査可能  
 諸条件ご相談下さい！

間取り 1K

専有面積 23.65㎡

築年月 2002年03月



最寄駅	高田馬場駅
間取タイプ	1K
賃貸条件	賃料 92,000円
	礼金1ヶ月 敷金0.5ヶ月 保証金なし

物件所在地	東京都新宿区西早稲田3丁目24-9		
交通	J R山手線 高田馬場 徒歩13分		
建物	建物名	シンシア西早稲田 301	
	構造・規模	R C 9階建/3階部分	
	使用部分積	23.65㎡	
	間取内訳		
築年月	2002年03月	契約期間	2年
管理費等	12,000円/月		
駐車場			
現況	居住中 2024年03月31日退去予定	入居可能時期	相談
設備	B・T別,シャワー,浴室暖房,浴室乾燥機,トイレ,温水洗浄便座,ガスコンロ付,2口コンロ,収納スペース,全居室収納,クローゼット,シューズボックス,室内洗濯機置場,洗濯機置場,給湯,都市ガス,全居室フローリング,冷房,暖房,エアコン,C S, B S端子, C A T V, インターネット対応,オート...		
保険等	要 2年20,000円		
備考	短期違約金あり(一年未満) ペット飼育時敷金・礼金共に1ヶ月積み増し、管理費2000円アップ 更新事務手数料:46,000円 安心入居サポート:1,100円/月 更新料:新賃料1ヶ月 賃貸保証:加入要 日本賃貸保証 初回総賃料50% 年次12,000円~ 外国籍の場合 GTN 初回保証料70% 月次1,000円 手数料330円 鍵交換代等:有 27,500円~ 利用駅1:都電荒川線 早稲田 徒歩9分 利用駅2:東京メトロ副都心線 西早稲田 徒歩11分		

## 貸マンション

### チェックポイント!

- バイク置場有 ●駐輪場有(無料) ●主要採光面:北向き ●社宅可 ●事務所使用可 ●SOHO使用可 ●ペット相談 小型犬可 猫可(犬猫1匹まで 50cm10kg以内) ●ルームシェア可
- 二人入居可 ●外観タイル張り ●常時ゴミ出し可能 ●角部屋 ●B・T別 ●シャワー ●浴室暖房 ●浴室乾燥機 ●トイレ ●温水洗浄便座 ●ガスコンロ付 ●2口コンロ ●収納スペース ●全居室収納 ●クローゼット ●シューズボックス ●室内洗濯機置場 ●洗濯機置場 ●給湯 ●都市ガス ●全居室フローリング ●冷房 ●暖房 ●エアコン ●C S ●B S端子 ●C A T V ●インターネット対応 ●オートロック ●モニター付オートロック ●モニター付インターホン ●ディンプルキー ●防犯カメラ ●バルコニー ●エレベーター ●宅配BOX

この図面は物件情報の一部を抜粋して掲載しております。(現況優先)  
 入居日・引渡日変更や付帯条件、別途料金等が発生する場合がありますのでご確認ください。

新宿本店 新宿区新宿3-21-4新宿ニュータウンビル1階  
 TEL: 03-6279-2032



みずべや  
 水商売のお部屋



あずま通り店 新宿区歌舞伎町1-8-3良川ビル2階  
 TEL: 03-6205-5732

# パレステュディオ新宿パークサイド 720 号室

浴室乾燥機が付いているので、浴室乾燥機をつけて湿気を除去すればカビの発生を予防できます。無関係な人が住居エリアに侵入しにくいため安全性が上がるオートロック機能を備えております。収納はクロゼット・シューズボックスなど豊富なので、衣類や履き物の整理がしやすく便利です。当社には、こだわり条件や特集が満載です。新宿区エリアや都営大江戸線西新宿五丁目付近できっと素敵なお部屋が見つかることでしょう。



**L2**  
type [1K]

- 住戸専有面積 / 23.20㎡ (7.01坪)
- バルコニー面積 / 3.19㎡ (0.96坪)



利用シーン



特別に優待サービス  
**SYLA PREMIUM Club Off**  
**SYLA PREMIUM SUPPORT**  
住むためのトラブルや困りごとに対応いたします。

【設備・条件その他】

エレベーター、宅配ボックス、敷地内ごみ置き場、バルコニー、フローリング、エアコン、BS、CS、分譲賃貸、システムキッチン、パストイレ別、浴室乾燥機、24時間換気システム、シャワー、温水洗浄便座、洗面台、クロゼット、シューズボックス、オートロック、ディンプルキー、防犯カメラ、モニター付きオートロック、外国人可、学生向け

※図面と現況が異なる場合は現況を優先いたします。

賃料	94,000円		
賃料	共益費	8,000円	
	敷金	0ヶ月	礼金 1ヶ月
所在地	東京都新宿区西新宿4丁目 5-10		
交通	都営大江戸線西新宿五丁目駅 徒歩1分		
建物	構造・規模	鉄骨鉄筋コンクリート・14階建	
	所在階	7階	間取 1K
	築年月	2003年10月	方角 南東
	平米数	壁芯23.20㎡	バルコニー面積 3.19㎡
契約	種別	普通借家契約	契約期間 2年
	解約予告	2ヶ月前 (大手法人の場合相談可)	
	更新料	1ヶ月	ペット 不可
その他	火災保険	20,000円	鍵交換代 27,500円
	室内清掃費	52,800円 (退去時)	
	入居者サポート	SYLAプレミアムクラブ加入 24,200円(税込)/2年更新時より 26,400円(税込)/2年	
保証会社	エルズサポート	他取り扱い有り	
	初回50%、月額保証料700円、月額事務手数料330円～		
引渡	外国籍の方	エボスGTNを利用、初回保証料60%、月額保証料2%、年間保証料無し	
	入居時期	予定2024年05月中旬	
備考	現況	居住中	解約予定日 2024-04-27
	不在時でも安心の、宅配ボックス付き物件です。浴室乾燥機を備えているので、雨の日などに干せない時でも部屋干し特有の臭いを防ぎます。住人以外が住居エリアに侵入しにくいため安全性が上がるオートロック機能を備えています。使いやすいシステムキッチンが用意されております。お部屋探しも楽しくワクワクしながら選びましょう。新宿区エリアの都営大江戸線西新宿五丁目付近の情報が満載です。是非、お問い合わせ下さい。 ●お申込時、当社が運営するサービス「利用シーン」にも申込情報が登録されます。入居後、本登録を行う事でさらにサービスを利用する事ができます。※本サービスの登録は無料です。 ●ペット飼育可の場合、ペット飼育時は敷金1ヶ月積み増し。 ●内見開始日はTANDI BBまでご確認ください。 ●空き予定物件：先行契約のみ申込可		

新宿本店

新宿区新宿3-21-4新宿ニュータワービル1階  
TEL: 03-6279-2032



みずべや  
水商売のお部屋



あずま通り店

新宿区歌舞伎町1-8-3良川ビル2階  
TEL: 03-6205-5732

# ZOOM新宿下落合 901

物件種別	間取り	賃料	管理費等
マンション	1R	99,000円	12,000円

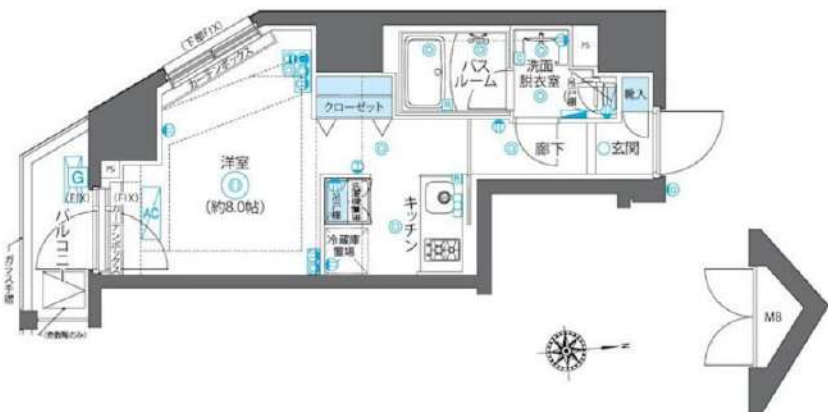
敷金/保証金	99,000円	礼金/権利金	99,000円
敷引/償却金		更新料	1ヶ月(新賃料)
更新事務手数料			
その他費用	<small>[-一時金] 鍵交換費用(税込): 33,000円                  [月次費用] 家財保険+付帯サービス(税込): 1,735円                  (備考) ■契約時: 当月分+翌月分の賃料・管理費をお支払い頂きます ■ペット飼育時: 敷金1ヶ月追加(別途飼育相則参照・要申請書) ■解約時: ルームクリーニング費用及び借主負担分の原状回復費用をお支払い頂きます</small>		
物件所在地	東京都新宿区下落合4丁目2-6		
交通	西武新宿線 下落合駅 徒歩3分 山手線 高田馬場駅 徒歩11分		
間取り詳細	2階: 洋室 8.00畳		
構造	鉄筋コンクリート 9階 / 11階建		
面積	25.47㎡	向き	南
築年月	2018年10月3日	契約期間	普通借家契約 2年
退去日	2024年4月10日	入居時期	2024年4月下旬
駐車場	駐輪場 バイク置き場		
設備	2口ガス 独立洗面台 脱衣室 浴室換気乾燥機 追焚 温水洗浄便座 フローリング 室内洗濯機置場		
入居諸条件	ペット可		
損害保険			
保証会社	必須 トーシンライフ、オリコフォレントインシュア、全保連/保証料: 初回=賃料等×50%、月額=賃料等×1%		
備考	■民泊利用不可 ■自転車: 月額500円 バイク: 月額1,000円~2,000円 ※要空き確認・2年分一括払い ■部屋タイプ:A ■大手法人保証会社未加入時: 敷金・礼金を各1ヶ月追加 ◆内見予約は『スマート内覧』◆ ■外国籍相談可(申込条件: 在留カード必須、日本語読み書き出来る方、連帯保証人必須: 日本人又は永住者) ■室内物干し		

外観



その他

間取り図



※図面と異なる場合は現況を優先となります。

新宿本店

新宿区新宿3-21-4新宿ニューパークビル1階  
TEL: 03-6279-2032



みずべや  
水商売のお部屋



あずま通り店

新宿区歌舞伎町1-8-3良川ビル2階  
TEL: 03-6205-5732

# 中野新井薬師レジデンス 101

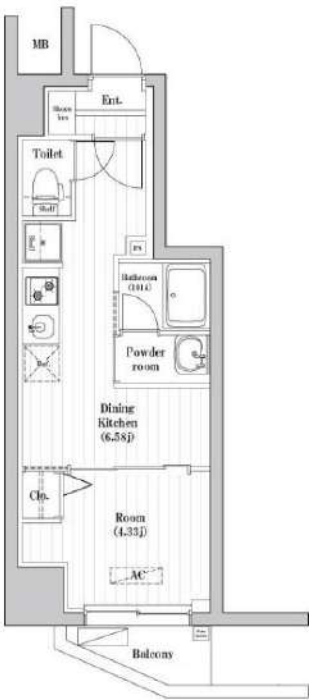
物件種別	間取り	賃料	管理費等
マンション	1DK	108,500円	9,000円

★フリーレント1ヶ月付き(賃料のみ)★【Wi-Fiインターネット無料※ファイバーゲート】ペット可 新築高級賃貸レジデンス!

★フリーレント1ヶ月付き(賃料のみ)★【Wi-Fiインターネット無料※ファイバーゲート】ペット可 新築高級賃貸レジデンス!

外観

その他

間取り図


※図面と異なる場合は現況を優先となります。

敷金/保証金	0円	礼金/権利金	0円
敷引/償却金	0円	更新料	1ヶ月(新賃料)
更新事務手数料			
その他費用			
物件所在地	東京都中野区上高田1丁目49-11		
交通	西武新宿線 新井薬師前駅 徒歩7分 東京メトロ東西線 落合駅 徒歩12分 中央・総武線各停 東中野駅 徒歩14分		
間取り詳細	DK 6.50畳, 洋室 4.30畳		
構造	鉄筋コンクリート 1階 / 7階建		
面積	26.01㎡	向き	北
築年月	2024年3月	契約期間	普通借家契約 2年
退去日		入居時期	2024年4月5日
駐車場			
設備	浴室乾燥, ガス給湯, バス・トイレ別, CS, シャワー, 2口コンロ, ガスキッチン, 温水洗浄便座, エアコン, 室内洗濯機置場, 押入, BS, CATV, モニタ付オートロック, システムキッチン, ネット使用料不要, クローゼット, フローリング, トイレ有, ガスコンロ, ユニットバス, バス有, シューズボックス, 洗面化粧台, TVインターホン, デザイナーズ, エレベーター, 外壁タイル張り, 宅配BOX		
入居諸条件	ペット可, 事務所不可, 二人入居可		
損害保険	要 23,000円 (2年)		
保証会社	可 Jリース・セゾン30%、オリコ50%		
備考	■更新料/新賃料の1.00ヶ月 ■保険/23000円 ■鍵費用/0円 ■Jリース・セゾン30%、オリコ50% ■必要書類 申込時/公的身分証明、収入証明 ■契約時/住民票 ■短期違約金1年未満賃料1ヶ月分 ■ペット飼育時条件有		

新宿本店 新宿区新宿3-21-4新宿ニュータワービル1階  
TEL: 03-6279-2032



みずびや  
水商売のお部屋



あずま通り店 新宿区歌舞伎町1-8-3良川ビル2階  
TEL: 03-6205-5732

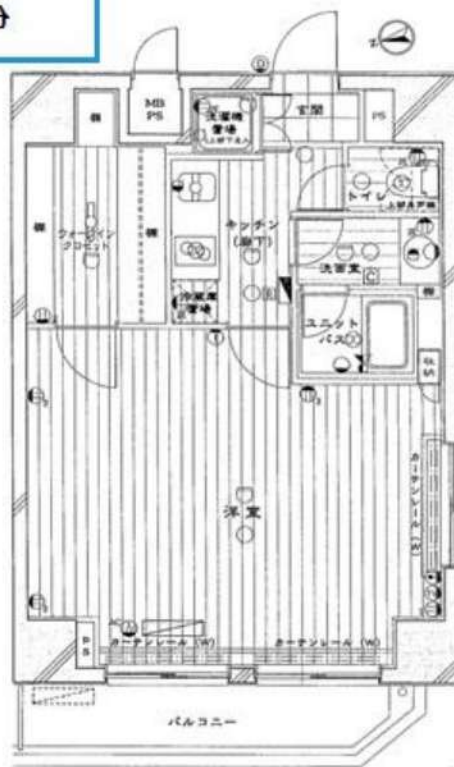
# ループル野方式番館

敷金**0**ヶ月、礼金**0**ヶ月

保証金**1**ヶ月 ※契約時全額償却

西武新宿線

「野方」徒歩**6**分



物件名称	ループル野方式番館 605号室				
間取	1K				
実賃条件	賃料	124,000			円/月
	共益費	12,000円/月			
	敷金	無	礼金	無	保証金 1ヶ月
入居時期	入居中・3/10退去	2024年4月上旬入居可能			

物件所在	東京都中野区野方6-50-7				
交通	西武新宿線	野方	駅徒歩	6	分
	西武新宿線	都立家政	駅徒歩	8	分

築物	構造・規模	鉄筋コンクリート造 地上8階建		所在階	6階
	専有面積	40.5	m <sup>2</sup>	方位	間取参照
竣工年月	2003年3月				
契約期間	普通賃貸借 2年(更新可)				
更新料	新賃料1ヶ月分	更新事務手数料	新賃料0.275ヶ月分(税込)		
解約予告	2ヶ月前				
返却条件	有 1年未満の解約時総賃料1ヶ月分相当額				
実賃保証 契約条件	区分	必須 クレディセゾン、ルームバンクインシュア、他			
	条件	初回保証料:家賃総額の50%、年間保証料:10,000円 ※ 審査状況により内容変更となる場合がございます			
保証	貸主指定保険に加入	2年	20,000円		
搬入搬出費用	25,300円(税込)				
その他 初期費用	契約事務手数料:5,500円(税込) 24時間緊急サポート料:2年 16,500円(税込)※必須				
退去時費用 (退去時精算)	ルームクリーニング費用:55,000円(税込)※㎡により金額変更となる場合がございます 設備標準設置機材:1台につき11,000円(税込)				
備考	管理:巡回 SOHO不可 事務所不可 楽器不可				

※図面と現況が異なる場合、現況優先といたします。

駐車場	有り ※空き要確認	設備	オートロック、TVモニター付きインターホン、メールボックス、宅配ボックス、防犯カメラ、エレベーター、ウォークインクローゼット、エアコン、敷地内ゴミ置き場、浴室乾燥機、シューズボックス、フローリング、システムキッチン、2口ガスコンロ、独立洗面台、シャワートイレ、室内洗濯機置場
バイク置場	無し		
駐輪場	有り ※空き要確認		
共有部管理会社	(株)TFDコミュニティ TEL03-3582-2652	利用の制限など	-

※上記共有設備は空室状況が変わることがあります。最新の空室状況等は共有部管理会社へお問合せください。

**新宿本店** 新宿区新宿3-21-4新宿ニューターワビル1階  
TEL: 03-6279-2032



**みずべや**  
水商売のお部屋



**あずま通り店** 新宿区歌舞伎町1-8-3良川ビル2階  
TEL: 03-6205-5732

# ハーモニーレジデンス神楽坂ヒルズthird 309

物件種別	間取り	賃料	管理費等
マンション	2K	128,500円	15,000円

【Wi-Fiインターネット無料!※FGBB】ペット可 高級賃貸マンション テレワークにも◎設備やセキュリティー面充実!

【Wi-Fiインターネット無料!※FGBB】ペット可 高級賃貸マンション テレワークにも◎設備やセキュリティー面充実!

敷金/保証金	0円	礼金/権利金	0円
敷引/償却金	0円	更新料	1.5ヶ月(新賃料)
更新事務手数料			
その他費用			
物件所在地	東京都新宿区山吹町12番地4		
交通	東京メトロ有楽町線 江戸川橋駅 徒歩5分 東京メトロ東西線 神楽坂駅 徒歩7分 都営大江戸線 飯田橋駅 徒歩19分		
間取り詳細	DK 6.90畳		
構造	鉄筋コンクリート 3階 / 5階建		
面積	25.85㎡	向き	北西
築年月	2019年11月	契約期間	普通借家契約 2年
退去日		入居時期	即入居
駐車場	駐輪場 バイク置き場		
設備	浴室乾燥, ガス給湯, バス・トイレ別, CS, 押入, 2口コンロ, ガスキッチン, 温水洗浄便座, エアコン, 室内洗濯機置場, シャワー, BS, モニタ付オートロック, 洗面化粧台, ネット使用料不要, クローゼット, フローリング, システムキッチン, トイレ有, ガスコンロ, ユニットバス, ガスコンロ設置済, バス有, シューズボックス, インターホン, デザイナーズ, エレベーター, 外壁タイル張り, 宅配BOX		
入居諸条件	ペット可, 事務所不可, 二人入居可		
損害保険	要 22,000円(2年)		
保証会社	必須 保証会社必須~50%(最低保証料5万円)		
備考	<ul style="list-style-type: none"> <li>■入居中サポート/21450円 ■抗菌代/17600円 ■事務手数料/11000円 ■保証会社必須~50%(最低保証料5万円) ■保険/22000円 ■鍵費用/22000円 ■契約期間(2年普借) ※違約金有</li> <li>☆AZPの賃料+1万円でスーパーゼロプラン適用★0 ■ペット飼育時条件有</li> </ul>		

外観

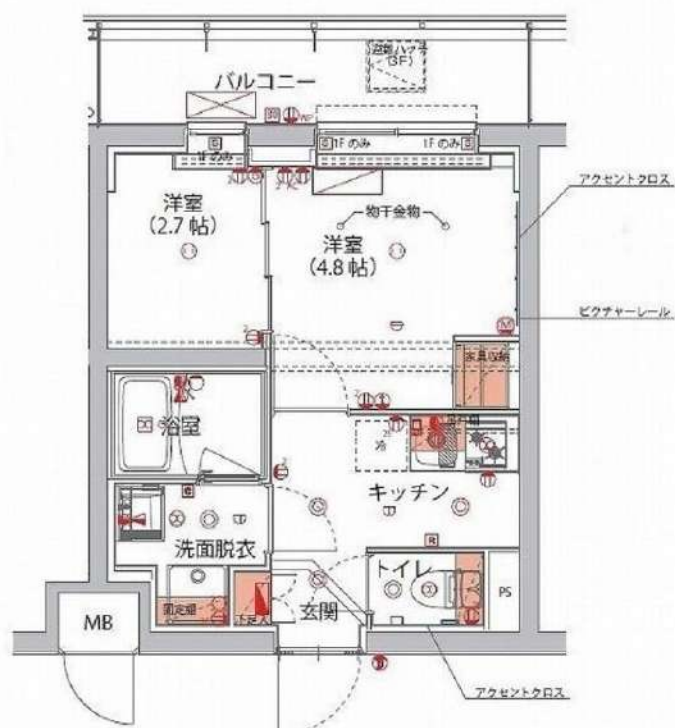


その他



※図面と異なる場合は現況を優先となります。

間取り図



新宿本店 新宿区新宿3-21-4新宿ニュータワービル1階  
TEL: 03-6279-2032

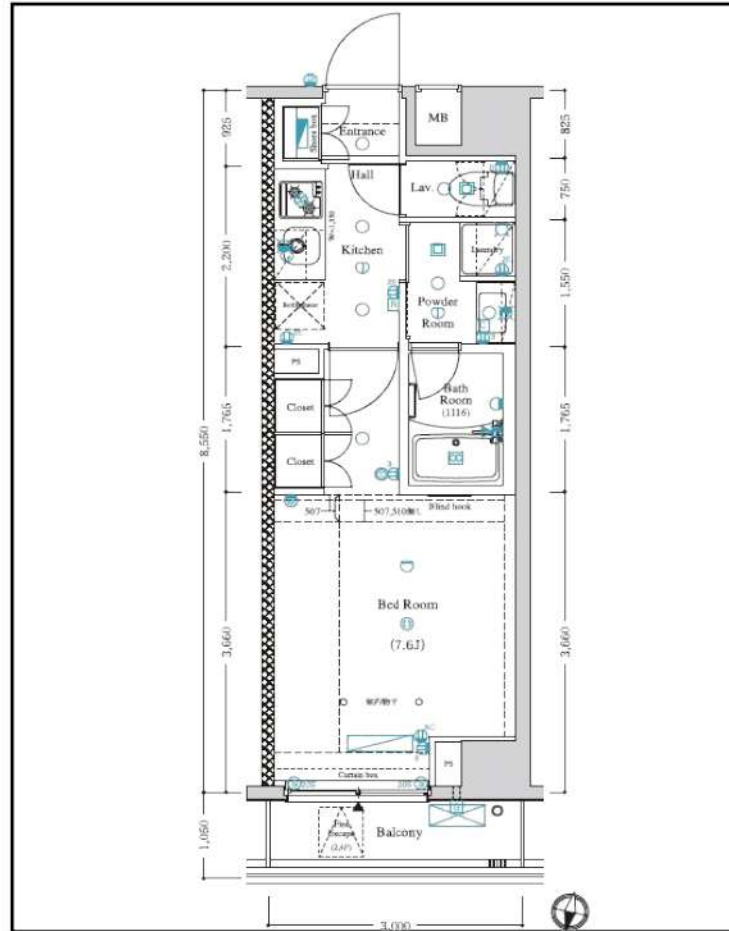


みずびや  
水商売のお部屋



あずま通り店 新宿区歌舞伎町1-8-3良川ビル2階  
TEL: 03-6205-5732

# ☆ペット可☆ AXASレジデンス外苑



◆当社指定の保証会社と保証委託契約を締結して頂きます。  
総賃料の半月分を借主様にご負担いただきます。

※ 図面と現況が異なる場合は現況優先と致します。「広告掲載可」

種別	分譲賃貸マンション	
	◇ 募集条件 ◇	
	410号室 3/24退去予定	129,500円
管理費	8,000円	
敷金：0ヶ月	礼金：0ヶ月	

所在地	東京都新宿区南元町4-57		
交通	JR総武線<信濃町>駅、徒歩6分 都営大江戸線<国立競技場>駅、徒歩11分		
構造	RC造、地上7階建て（地下2階、地上5階）		
専有面積	25.65㎡	間取	1K
竣工	2019年2月完成	洋室	7.6帖

## ◇ 設備・仕様 ◇

- ☆ TVモニター付オートロック
- ☆ 洗面化粧台
- ☆ 宅配BOX (24時間対応)
- ☆ 浴室乾燥機
- ☆ バス/トイレ独立 (ウォシュレット)
- ☆ Wi-Fi System対応 (無料)
- ☆ システムキッチン (2口ガスコンロ)
- ☆ BS/CS対応 (別途契約)

## ◇ その他契約条件 ◇

- ☆ 契約期間：2年契約 (更新可)
- ☆ 解約予告：2ヶ月前
- ☆ 事務管理手数料：11,000円
- ☆ 更新料：新賃料1ヶ月分
- ☆ 火災保険料 (2年分)：15,000円
- ☆ 更新時事務手数料：0.5ヶ月分
- ☆ 鍵交換費用：22,000円 (ダブル)
- ☆ ペット飼育可 (管理規約厳守)
- ☆ 1年未満解約：賃料1ヶ月分「違約金」 小動物飼育使用料：賃料1ヶ月分 (償却)
- ☆ 退去時：クリーニング代 (4万円) + エアコン洗浄費 (1.5万円) + 原状回復費用 = 借主様負担あり

新宿本店 新宿区新宿3-21-4新宿ニュータウンビル1階  
TEL: 03-6279-2032



みずべや  
水商売のお部屋



あずま通り店 新宿区歌舞伎町1-8-3良川ビル2階  
TEL: 03-6205-5732



# サンテミリオン新中野式番館 - 601号室

角部屋!バストイレ別!宅配BOX!浴室乾燥機!ガスコンロ!追炊!洗浄便座!

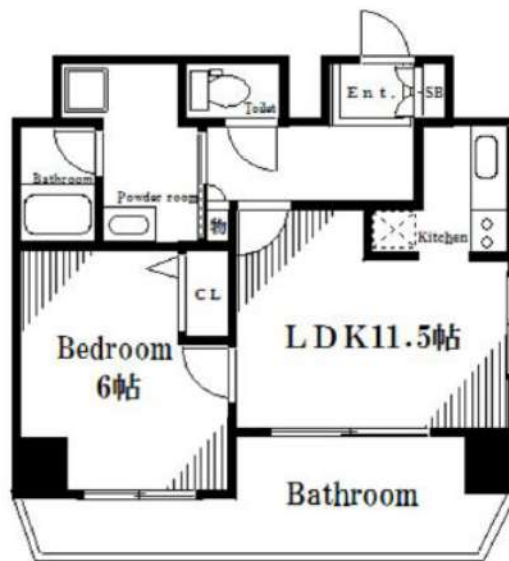
## 1LDK 145,000円

共益費10,000円  
礼金1ヶ月 敷金なし

丸ノ内線 新中野 徒歩 5分

丸ノ内線方南支線 中野富士見町 徒歩 7分  
丸ノ内線方南支線 中野新橋 徒歩 9分

所在	東京都中野区本町4丁目35-9		
間取詳細	LDK(11.5畳) 洋(6畳)		
構造・階建	RC6階/9階建		
専有面積	40.95㎡	建物種別	マンション
築年月	2007年5月	開口向き	指定なし
入居時期	2024年3月下旬	更新料	1.32ヶ月
損保	要2.2万円2年		
契約期間	普通賃貸(2年)		
保証会社	加入要(ニッポンインシュア/利用費用50%)		
駐車場	-		
入居諸条件	ペット不可 楽器不可		
その他費用	24時間サポート(必須)16,500円、書類作成費(必須)11,000円、2箇所鍵交換(必須)44,000円、虫駆除サービス(任意)16,500円、除菌サービス(任意)16,500円		
周辺施設	ゾーンズメイト新中野店まで617m まいばすけっと中野十貫坂上店まで68m セブンイレブン中野鍋横店まで87m スギ薬局中野鍋横店まで235m		
設備	ガス:都市、バス1箇所、トイレ1箇所、エアコン、室内洗濯機置場、ガスコンロ2口設置済、バストイレ別、シャワー、追炊、浴室乾燥機、脱衣所、洗面所独立、洗面化粧台、洗浄便座、システムキッチン、角部屋、2面採光、バルコニー、フローリング、収納1箇所、シューズボックス、モニタ付オートロック、エレベータ、宅配ボックス、集合郵便受け、防犯カメラ、分譲タイプ、外壁タイル、浴室暖房		
備考	※先行契約のみ受付可 ※初回保証料は総賃料の50%(振替手数料:550円/税込 更新料:1.2万円/年) ※ナイトワーカーの初回保証料は総賃料の100% ※生保・高齢者・日本人以外も相談可 ※解約時にルームクリーニング・エアコンクリーニングの費用負担有 ※短期解約違約金有(6ヶ月以内総賃料2ヶ月分、1年以内総賃料1ヶ月分) ※内見は内見予約くん・申込は申込受付くんからお申し込み、3駅利用可、2浴利用可		



※掲載情報と現状が異なる場合は現状が優先となります。

新宿本店 新宿区新宿3-21-4新宿ニュータワービル1階  
TEL: 03-6279-2032



みずべや  
水商売のお部屋



あずま通り店 新宿区歌舞伎町1-8-3良川ビル2階  
TEL: 03-6205-5732