

トッブルーム新宿公園第2

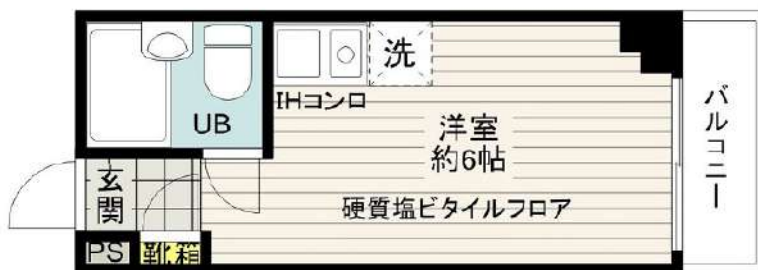
306号室

インターネット対応 CATV導入 エレベーター

◆ 内見予約は『スマート内覧』◆

【外観】

【間取り図】



賃料	55,000円		
管理費等	5,000円	間取り	1R
敷金	無	礼金	1ヶ月
償却金	無	保証金	無
物件種別	マンション		
建物所在地	東京都渋谷区本町3丁目49-15		
交通	都営大江戸線 西新宿五丁目 徒歩5分 京王新線 初台 徒歩10分		
間取詳細	洋室(6畳)		
構造・規模	鉄骨鉄筋コンクリート 14階建 3階		
専有面積	15.08㎡	向き	北東
築年月	1985年1月15日	契約期間	2年
入居時期	2024年5月中旬	更新料	1ヶ月(新賃料)
設備	1口IHクッキングヒーター バス・トイレ同室 エアコン 硬質塩ビタイル 室内洗濯機置場		
その他費用	[一時金] 鍵交換費用(税込): 27,500円 [月次費用] 家財保険+付帯サービス(税込): 1,735円 [備考] ■ 契約時: 当月分+翌月分の賃料・管理費をお支払い頂きます ■ 解約時: ルームクリーニング費用及び借主負担分の原状回復費用をお支払い頂きます		
保証会社	必須 トーシンライフ、オリコフォレントインシュア、全保連/保証料: 初回=賃料等×50%、月額=賃料等×1%		
備考	■ 民泊利用不可 ■ 外国籍相談可 (申込条件: 在留カード必須、日本語読み書き出来る方、連帯保証人必須: 日本人又は永住者) ■ 大手法人保証会社未加入時: 敷金・礼金を各1ヶ月追加 ※内装は入居までに変更となる場合がございます		

※図面と現状が異なる場合は現状優先となります。

情報更新日 2024年3月26日

新宿本店 新宿区新宿3-21-4新宿ニュータワービル1階
TEL: 03-6279-2032



みずべや
水商売のお部屋



あずま通り店 新宿区歌舞伎町1-8-3良川ビル2階
TEL: 03-6205-5732

プレール・ドゥーク新宿御苑

210 号室

- ☆複数路線利用可能!
- ☆設備充実な物件です!

- ☆
- ☆



東京メトロ丸ノ内線「四谷三丁目」徒歩6分
JR中央・総武線「千駄ヶ谷」徒歩12分
都営大江戸線「国立競技場」徒歩12分

間取り	ワンルーム
賃料	77,000円
管理費	10,000円
敷金 礼金	礼金 1ヶ月・敷金 なし

所在	東京都新宿区大京町22-8		
間取詳細			
構造・階建	RC造 2階 / 13階建		
専有面積	18.9㎡	物件種別	マンション
築年月	2003年3月	開口向き	東
入居時期	2024年5月上旬	更新料	1.55ヶ月(新賃料)
損保	要 20,000円 2年	連帯保証人	保証人指定しない +保証会社必要
契約期間	普通借家2年		
保証会社	(東京アパ-トメント保証) 保証料(初回契約時)50%、保証料(月額)1%、月額プラン(月額 賃料総額の3%) / 初回・年間保証料なしも選択可		
駐車場			
入居諸条件	ペット不可		
その他費用	契約事務手数料11,000円(入居時)、鍵交換代27,500円(入居時)、消臭除菌代8,800円(入居時)、ティーズサポート24(1年間)8,800円(月額)		
周辺施設			
設備	浴室乾燥機、室内洗濯機置き場、バストイレ別、TVモニター付インターホン、エアコン付き、フローリング、24H換気システム、システムキッチン、エアコン、角部屋、オートロック、防犯カメラ、エレベーター、敷地内		
備考	解約通知:2ヶ月前、空き予定の物件は先行契約、退去時クリーニング費用:借主負担		

※お申し込み後、審査の結果お断りさせていただく場合がございます。 ※現況と図面に相違がある場合は、現況優先となります。 ※入居可能日は、変更となる可能性がございます。

新宿本店 新宿区新宿3-21-4新宿ニュータワービル1階
TEL: 03-6279-2032



みずべや
水商売のぬいぐるみ



あずま通り店 新宿区歌舞伎町1-8-3良川ビル2階
TEL: 03-6205-5732

高級賃貸マンション



東京外南北線・有楽町線『市ヶ谷』駅徒歩5分
JR総武線「市ヶ谷」駅徒歩9分

《パークウェル市ヶ谷 物件概要》

所在地：東京都新宿区払方町20-2
構造：鉄筋コンクリート造 10階建
総戸数：42戸
竣工：2001年3月
交通：都営新宿線「市ヶ谷」駅徒歩9分
都営大江戸線「牛込神楽坂」駅徒歩6分
東京外東西線「神楽坂」駅徒歩9分

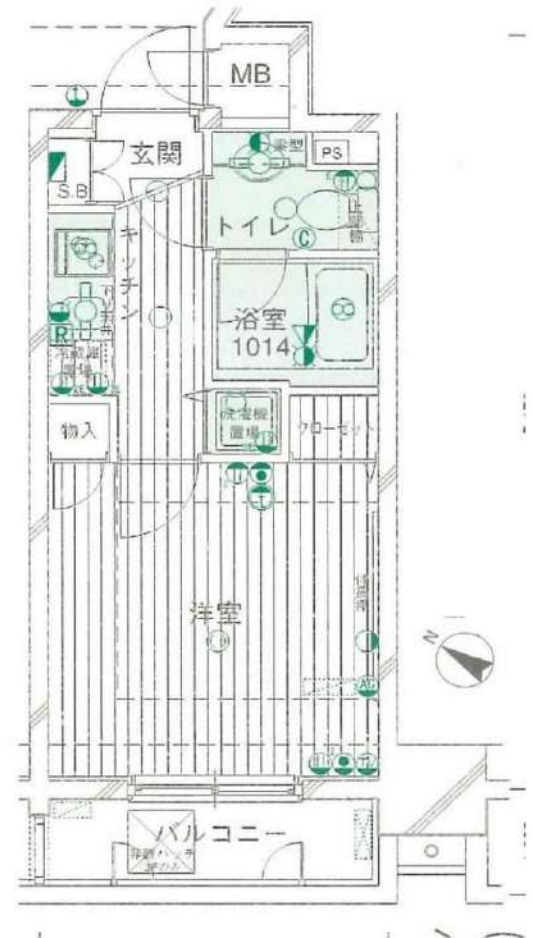
《賃貸条件》

礼金：1ヶ月
敷金：1ヶ月（退去時償却）
事務手数料：11,000円
鍵交換費用：22,000円～
火災保険料：19,000円～
ホームマスター24：16,500円
保証会社利用の場合：家賃総額50%～
更新料：新賃料の1ヶ月分
契約期間：2年間
退去予告：60日前予告

《必要書類》

契約者・入居者：住民票・身分証明書
連帯保証人：印鑑証明書・確約書

- TVモニター付オートロック
- 宅配ロッカー ●防犯カメラ
- BS・CS ●エアコン
- フローリング
- 浴室乾燥機
- グリル付二口ガスコンロ
- 光ファイバーインターネット(有料)
- 独立洗面化粧台



403号室 20.69㎡

図面と現況が異なる場合は現況を優先とさせて頂

号室	タイプ	賃料	管理費	礼金	敷金	入居	備考
403	I	82,000	0	1	1	6/下旬	独立洗面化粧台付



新宿本店 新宿区新宿3-21-4新宿ニューターワビル1階
TEL: 03-6279-2032



みずべや
水商売のお部屋



あずま通り店 新宿区歌舞伎町1-8-3良川ビル2階
TEL: 03-6205-5732

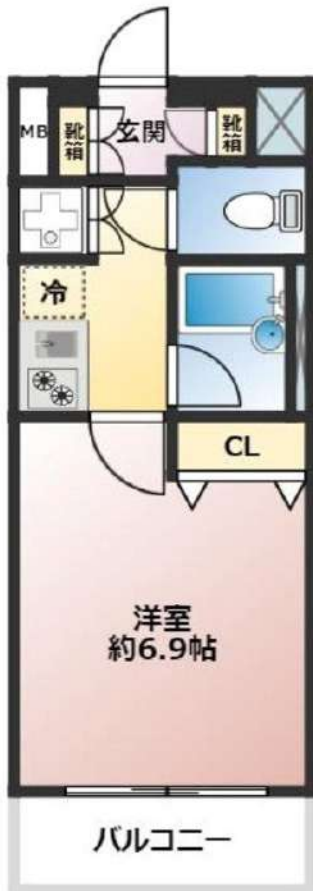
FOR
RENT

プレール・ドゥーク西新宿 303号

専有面積 22.04㎡ マンション 1K

賃料 85,000円
管理費 10,000円

西新宿五丁目駅・都庁前駅より徒歩9分
バストイレ別、浴室乾燥機、オートロックあり♪



※現況優先です

【物件番号：20279】

物件確認の際は自動応答ダイヤルにて上記番号をご入力ください。

★契約成立時、仲介手数料として賃料1.1ヶ月（税込）をお支払いいただきます★

★賃料	85,000円		
★管理費/共益費	10,000円		
★敷金/保証金	1ヶ月/0ヶ月		
★礼金	1ヶ月		
★住所	東京都新宿区西新宿 4丁目30-5		
★交通	大江戸線 西新宿五丁目駅 徒歩9分 大江戸線 都庁前駅 徒歩9分		
★構造	RC造	★築年月	2004年 3月築
★間取り	1K	★専有面積	22.04㎡
★向き	北西	★階数	3階/5階
★現況	空室		
★契約期間	2年 普通賃貸借		
★更新料	新賃料の1ヶ月 手数料0.55ヶ月（税込）		
★設備等	<ul style="list-style-type: none"> ・都市ガス・公営水道・公共下水・エアコン・TVモニターホン ・室内洗濯機置場・バストイレ別・2口ガスコンロ・収納 ・バルコニー・駐輪場・カメラ付オートロック・宅配ボックス ・エレベーター・下足入・浴室乾燥機・光ファイバー 		
★備考	<ul style="list-style-type: none"> ・外国籍・生活保護・二名入居等入居者条件相談可 (生活保護の方は礼金1ヶ月追加、火災保険料25,000円、初回保証料100%※諸条件に相談) (外国籍の方、敷金1ヶ月追加(償却)) ・ルームクリーニング代(退去時支払) 49,500円(税込) ・火災保険料(貸主指定) 1名入居20,000円、2名入居22,000円、3名以上入居25,000円～(2年間)(非課税) ・鍵交換代 38,500円(税込) ・保証会社加入必須(大手法人相談可)(非課税) エポス/エルズ/日本セーフティー/GTN…初回賃料総額50%～ ・1年未満の解約は短期解約違約金有(総賃料1ヶ月分) (外国籍の方、2年未満の解約で総賃料1か月分・1年未満の解約で総賃料2か月分) ・解約予告 2ヶ月前 ・緊急サポート費 月額220円(税込) <p>※契約は電子契約にて行ないます (紙契約をご希望の場合は書類作成費として5,500円(税込)発生致します)</p>		



新宿本店

新宿区新宿3-21-4新宿ニュータワービル1階
TEL: 03-6279-2032



みずべや
水商売のお部屋



あずま通り店

新宿区歌舞伎町1-8-3良川ビル2階
TEL: 03-6205-5732

ペット可分譲賃貸マンション

ARTESSIMO RATES

都営大江戸線『落合南長崎』駅徒歩9分
西武新宿線『新井薬師前』駅徒歩13分



★ライフラインに関して★※申込自由※
★電気含むその他ライフライン→ライフライン取次業者からご案内
事前にご案内をお願いします！※対象物件あり

名称：ARTESSIMO RATES(アルテシモ ラテス)
所在地：東京都新宿区西落合2丁目13番21号
構造：鉄筋コンクリート造 地上5階建
竣工：2017年12月
交通：都営大江戸線『落合南長崎』駅徒歩9分
西武新宿線『新井薬師前』駅徒歩13分
西武池袋線『東長崎』駅徒歩15分



※ペット飼育可能※
(敷金プラス1ヶ月預かり)
※猫又は小型犬1匹まで

※参考写真



宅配ボックス

ネット・WI-FI
無料♪

賃貸条件：敷金0ヶ月/礼金1ヶ月
更新料 新賃料の1.5ヶ月分
文書事務手数料 5,500円(税込)
鍵交換費用 25,300円(税込)
4/1申込分～ 27,500円(税込)
振替事務手数料 330円/月(税込)
ステージ安心サポート24 19,800円(税込)
短期解約違約金有り(1年未満1ヶ月)
火災保険：18,000円
その他：保証会社加入のこと
保証人不要プランご相談可能
初回保証料：毎月支払額の30%～40%
※4/1申込分～ 初回保証料：一律50%へ変更
※学生プラン有り：初回保証料 10,000円
月額保証料 700円
※保証会社利用しない場合は、敷金2ヶ月
※別途留学生プラン有(連帯保証人不要)

- ※TVモニター付オートロック
- ※2口ガスシステムキッチン
- ※独立洗面台
- ※浴室換気暖房乾燥機
- ※ウォシュレット
- ※室内洗濯防水パン
- ※エアコン
- ※ダブルロック・ディンプルキー
- ※インターネット・wi-fi無料(ギガプライズ)

- ※BS/CS
- ※宅配BOX・メールBOX
- ※防犯カメラ
- ※セコムマンションセキュリティ
- ※敷地内ごみ置き場
- ※無料駐輪場(20台)※要空確
- ※24時間ゴミ出し可能

【募集条件】

号室	賃料	間取り	専有面積	入居日
204	95,000円	1K	25.41㎡	4/12退去予定
305	95,500円	1K	25.41㎡	4/6退去予定
管理費 8,000円				



図面と現況が異なる場合は、現況優先と致します

～ご利用保証会社～
エポスROOM iD・ルームバンクインシュア
初回保証料：保証人有30%・保証人なし40%
※4/1申込分～ 初回保証料：一律50%へ変更となります。
留学生プラン 初回：毎月支払い合計額の80%(最低保証40,000円)
※4/1申込分～ 初回保証料100%へ変更
月額保証料 700円
外国人サポートプラン利用料 10,800円/年(初年度より)
※初期費用のお支払いにクレジットカード決済をご利用可
※法人様契約の際の諸条件は別途お問い合わせください
※退去時、賞主の指定業者による室内のクリーニング費用(38,500円・税込)・エアコン内部洗浄(12,100円・税込/台)は借主様負担となります。
※4/1申込分～退去時、賞主の指定業者による室内のクリーニング費用(44,000円・税込)・エアコン内部洗浄(14,300円・税込/台)は借主様負担となります。

新宿本店 新宿区新宿3-21-4新宿ニュータウンビル1階
TEL：03-6279-2032



みずいべや
水商売のお部屋



あずま通り店 新宿区歌舞伎町1-8-3良川ビル2階
TEL：03-6205-5732

★ペット可

防犯カメラ,分譲タイプ,駅まで平坦,オートロック,セキュリティ有り

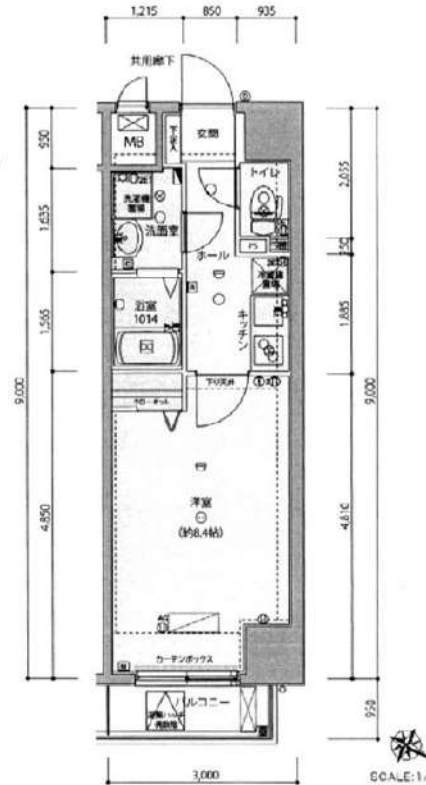
【外観】



【間取り図】



■住居専有面積/
27.00㎡(約0.16坪)
■バルコニー面積/
2.47㎡(約0.74坪)



※図面と現状が異なる場合は現状優先となります。

賃料	110,000円		
管理費等	15,000円	間取り	1K
敷金	無	礼金	1ヶ月
敷引 償却金	- -	保証金	-
建物名	ジエノヴィア西新宿グリーンウォール		
物件種別	マンション	号室	0601号室
建物所在地	東京都新宿区西新宿 4 丁目 39-21		
交通	京王新線 初台 徒歩5分 都営大江戸線 西新宿五丁目 徒歩8分		
間取詳細	洋室(8.4畳)		
構造・規模	鉄筋コンクリート 12階建 6階		
専有面積	27㎡	向き	北西
築年月	2012年4月30日	契約期間	2年
入居時期	2024年3月29日予定	更新料	1.5ヶ月(新賃料)
損害保険	有 16,000円 24ヶ月		
駐車場			
設備	エレベーター,風除室,敷地内ゴミ置き場,宅配BOX,システムキッチン,2ロコン口,ガスキッチン,BS		
その他費用	[一時金] 退去時鍵交換費用(契約時請求):22,000円 AMLクラブサポート費用(契約時請求):16,500円 ルームクリーニング費用(退去時請求):49,500円		
入居諸条件	ペット可 事務所不可 楽器等の使用不可 学生可		
保証会社	必須 家賃総額の50%~		
備考	ペット可(敷1) 引越し業者指定 保証会社必須 退去時要清掃代 解約予告50日前 電力業者指定有		

情報更新日 2024年3月26日

No.05650601

新宿本店 新宿区新宿3-21-4新宿ニートワビル1階
TEL:03-6279-2032



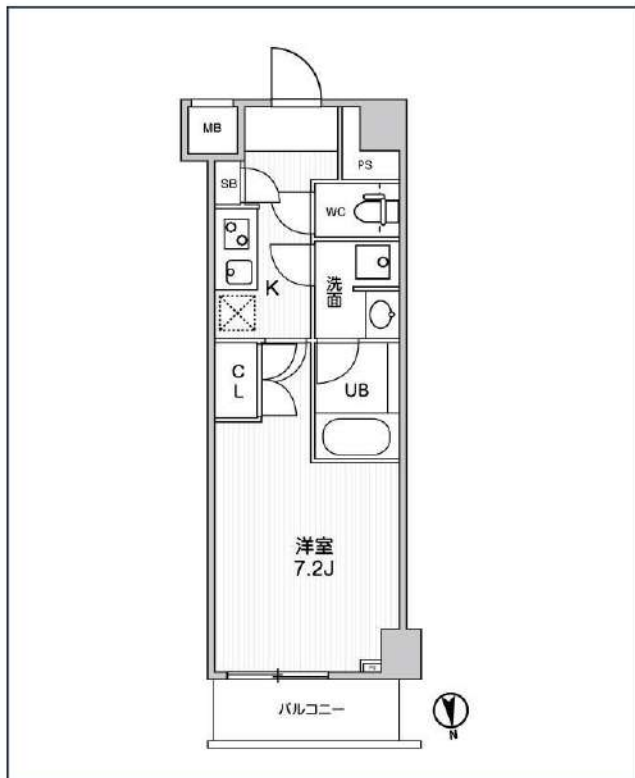
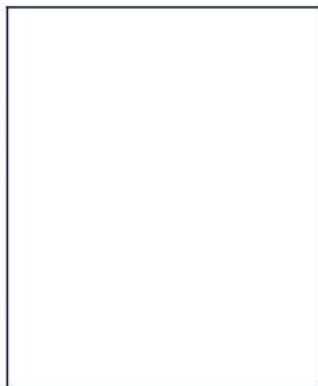
みずべや
水商売のお部屋



あずま通り店 新宿区歌舞伎町1-8-3良川ビル2階
TEL:03-6205-5732

ALTERNA神楽坂 II

東京メトロ東西線「神楽坂」徒歩5分
都営大江戸線「牛込神楽坂」徒歩8分
東京メトロ有楽町線「江戸川橋」徒歩8分



号室	賃料
311	119,000円

管理費	10,000円		
敷金	なし	礼金	0円
所在地	東京都新宿区西五軒町1-4		
構造・階建	RC 3階部分 / 地上7階、地下0階		
築年月	2018年10月	総戸数	79
間取り	1K	専有面積	25.05㎡
契約期間	普通借家2年	開口向き	北
保険		連帯保証人	指定しない

保証会社			
その他費用	鍵交換費用24,200円 税込、Goodプレミアムα (24Hサポートのみ) 11,000円 税抜(入居時)、住宅総合保険(フレックス)20,000円 非課税(入居時)、Goodプレミアムα 登録料2,000円/税抜(入居時)		
入居時期	2024年4月下旬	退去予定日	—

備考
特約等につきましてはGoodリアルエステート仲介会社様専用サイトの部屋詳細をご確認ください。 / ★ 注意 ★2年以下の語学学校生様または海外審査の方は【FR】なし【AD】募集条件よりマイナス1ヵ月となります。



※現況と図面に相違がある場合は、現況優先となります。

新宿本店 新宿区新宿3-21-4新宿ニュータワービル1階
TEL: 03-6279-2032



みずばや
水商売のお部屋



あずま通り店 新宿区歌舞伎町1-8-3良川ビル2階
TEL: 03-6205-5732

RENECAT導入済物件★消臭抗菌効果が半永久持続
★家具・家電付賃貸へ変更可★すぐお住まいになれます

0101 号室 専有面積 34.56㎡

間取 1LDK

賃料 143,000 円/月

共益費 10,000 円/月

物件概要

所在地/ 東京都新宿区早稲田南町5
構造・規模/ 鉄骨造 3階建
総戸数/ 15 戸
築年月/ 2016年09月14日
入居日/ 2024年04月22日

契約条件

保証金2ヶ月 (契約時償却)

保証システム利用料:家賃総額の55%(最低金額5.5万円)
保証金契約時償却(保証金プランで契約の場合)
24Hサポート料22,000円/1年・鍵交換代19,800円
室内抗菌処理代16,500円事務手数料5,500円
当社指定賃貸入居者総合保険加入の事(別途費用)
※賃料口座引落とし(口座振替手数料:月額550円)
普通賃貸借1年契約(更新型)※
※1、2回目の更新時5%の賃料改定あり。更新料は1回のみ。
2回目以降の更新料は無い為、安心して永くお住まいいただけます

Access

東京メトロ東西線
「早稲田」 駅徒歩 6分

都営大江戸線
「牛込柳町」 駅徒歩 7分



24時間安心サポート

設備のトラブルに24時間365日の受付体制

医療健康サービス 24

看護師が24時間365日ご相談に応じます。

※図面と現況が異なる場合、現況優先とさせていただきます。
※退去時清掃費用、更新時更新費用等がございます。

- タイル張りの美しい外観
- カラーTVモニターオートロックシステム
- ダブルロック&ディンプルキー
- 床フローリング仕様
- エアコン標準装備(2基)
- オリジナルシステムキッチン
- 2口ガスコンロ
- バスルームとトイレを独立
- 温水シャワートイレ
- 洗濯機置き場室内

- ★お湯張り・追い焚き機能付きバス
- ★雨天・冬は必須!浴室換気乾燥暖房機
- 独立洗面台シャンブードレサッサー付
- 収納便利なクローゼット
- シューズBOX
- インターネット利用可(別途費用)
- 防犯シャッター
- 24時間受取可能宅配BOX
- 駐輪場無し
- ペット可(敷金1ヶ月追加)小型1匹まで



トーションフェニックス目白

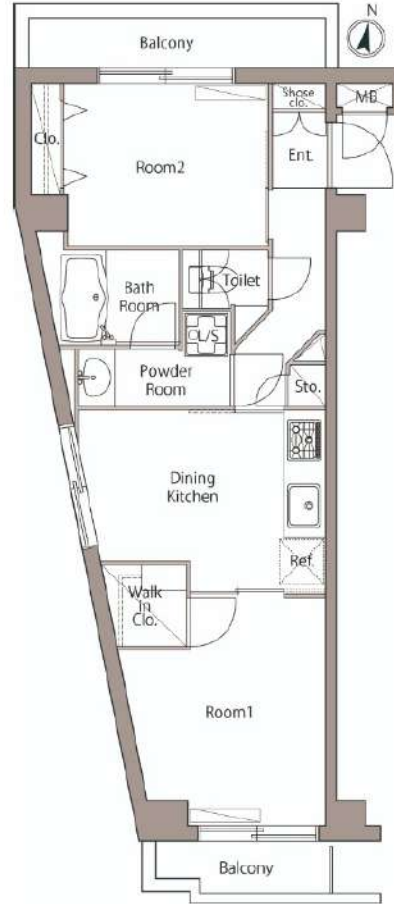
301 号室

☆南向き、二面採光、角部屋の暮らしやすいお部屋

☆独立洗面台あり!

☆バス・トイレ別!

☆



JR山手線「目白」徒歩7分

間取り	2DK
賃料	153,000円
管理費	15,000円
敷金 礼金	礼金 1ヶ月・敷金 なし

所在	東京都新宿区下落合2丁目13-1		
間取詳細			
構造・階建	RC造 3階 / 4階建		
専有面積	40.32㎡	物件種別	マンション
築年月	2001年10月	開口向き	南
入居時期	2024年5月下旬	更新料	1.55ヶ月(新賃料)
損保	要 20,000円 2年	連帯保証人	保証人指定しない +保証会社必要
契約期間	普通借家2年		
保証会社	(東京アパ-メント保証) 保証料(初回契約時)50%、保証料(月額)1%、月額プラン(月額 賃料総額の3%)/初回・年間保証料なしも選択可		
駐車場	空無		
入居諸条件	ペット不可		
その他費用	契約事務手数料11,000円(入居時)、鍵交換代27,500円(入居時)、消臭除菌代8,800円(入居時)、ティーズサポート24(1年間)8,800円(年額)		
周辺施設			
設備	追焚バス、浴室乾燥機、室内洗濯機置き場、バストイレ別、TVモニタ付インターホン、コンロ3口、エアコン付き、フローリング、24H換気システム、システムキッチン、ウォークインクローゼット、エアコン2基、角		
備考	解約通知:2ヶ月前、空き予定の物件は先行契約、退去時クリーニング費用:借主負担 食洗器とオーブンは設備扱いではございません。ご了承ください。浄水器カートリッジの交換等は借主負担です。★こちらの物件は広告掲載可能ですが【物件名・号室の表示不可】ですのでご注意ください		

※お申し込み後、審査の結果お断りさせていただく場合がございます。 ※現況と図面に相違がある場合は、現況優先となります。 ※入居可能日は、変更となる可能性があります。

新宿本店 新宿区新宿3-21-4新宿ニュータワービル1階
TEL: 03-6279-2032



みずぺや
水商売のお部屋



あずま通り店 新宿区歌舞伎町1-8-3良川ビル2階
TEL: 03-6205-5732