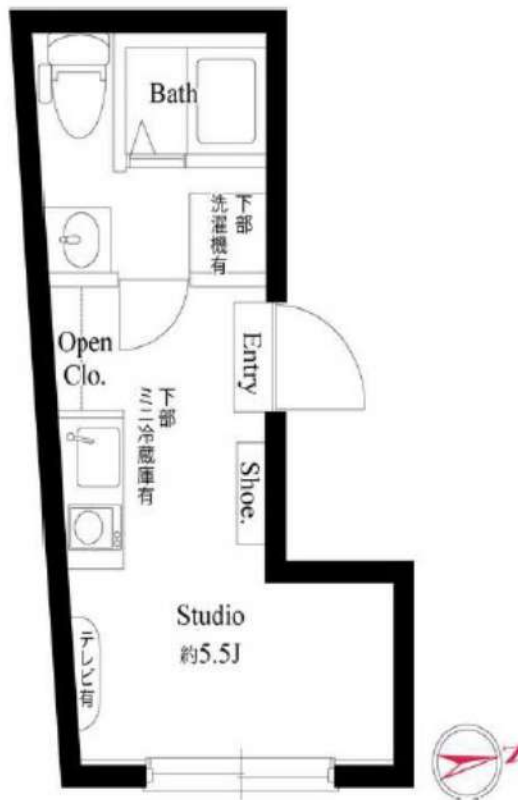


RENECAT導入済物件★消臭抗菌効果が半永久持続
★家具・家電付賃貸へ変更可★すぐお住まいになれます

Access

JR総武線
「信濃町」駅徒歩 6分

都営大江戸線
「国立競技場」駅徒歩 12分



0204 号室 専有面積 12.90㎡

間取 1R

賃料 **75,000** 円/月

共益費 13,000 円/月

物件概要

所在地 / 東京都新宿区南元町13-13
構造・規模 / 鉄筋コンクリート造 5階建 地下1階
総戸数 / 13 戸
築年月 / 2021年01月27日
入居日 / 2024年05月13日

契約条件

保証金1ヶ月 (契約時償却)

CH保証システム利用料:家賃総額55%(最低金額5.5万円)
保証金契約時償却(保証金プランで契約の場合)
24Hサポート料22,000円/1年・鍵交換代19,800円
室内抗菌処理代16,500円事務手数料5,500円
当社指定賃貸入居者総合保険加入の事(別途費用)
※賃料口座引落し(口座振替手数料:月額550円)
普通賃貸借1年契約(更新型)※
※1、2回目の更新時5%の賃料改定あり。更新料は1回のみ。
2回目以降の更新料は無い為、安心して長くお住まいいただけます
※早期解約違約金:1年未満2ヵ月
【設備】ブラインド・ダウンライト・IH卓上コンロ・冷蔵庫
テレビ・洗濯機

- ヨーロピアン調お洒落な外観
- 安心！共用部には防犯カメラ設置
- 安心！モニター付オートロックシステム
- 防犯に優れたディンプルキー・ダブルロック
- 室内を快適に保つエアコン装備(1基)
- お掃除しやすいIH1口卓上コンロキッチン
- ★一人暮らしに便利なミニ冷蔵庫付き
- ★ビューン読み放題対応マンション
- ★洗濯機設備有
- 清潔な暖房便座付き温水シャワートイレ

- ★ネット使い放題(ファイバーゲート)
- ↑速度等詳細はTEL0120-988-660
- 雨天・冬は必須！浴室換気乾燥暖房涼風機
- 便利で嬉しい！お湯張り機能付きバス
- SOHO利用可能(敷金1ヵ月)
- BS・CS110°(要別途契約・費用)
- 24時間受取可能！宅配BOX
- 敷地内ごみ置き場
- 2人入居・外国籍入居可能・海外審査可能

24時間安心サポート

設備のトラブルに24時間365日の受付体制

医療健康サービス 24

看護師が24時間365日ご相談に応じます。

※図面と現況が異なる場合、現況優先とさせていただきます。
※退去時清掃費用、更新時更新費用等がございます。

新宿本店 新宿区新宿3-21-4新宿ニュータワービル1階
TEL: 03-6279-2032



みずべや
水の売のお部屋



あずま通り店 新宿区歌舞伎町1-8-3泉川ビル2階
TEL: 03-6205-5732

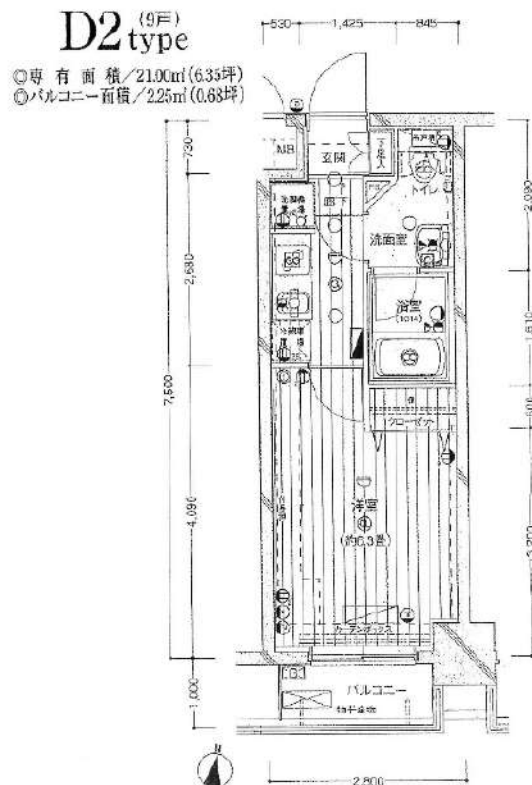
☆ 大江戸線「落合南長崎」駅から徒歩4分

南面バルコニー, 2F以上, オートロック, モニタ付オートロック

【外観】



【間取り図】



※図面と現状が異なる場合は現状優先となります。

賃料	75,000円		
管理費等	15,000円	間取り	1K
敷金	無	礼金	1ヶ月
敷引 償却金	- -	保証金	-
建物名	ブレイル・ドワーク目白アベニュー		
物件種別	マンション	号室	0303号室
建物所在地	東京都新宿区中落合3丁目25-11		
交通	都営大江戸線 落合南長崎 徒歩4分 西武新宿線 中井 徒歩13分		
間取詳細	洋室(6.3畳)		
構造・規模	鉄筋コンクリート 10階建 3階		
専有面積	21㎡	向き	南
築年月	2003年6月1日	契約期間	2年
入居時期	2024年4月中旬予定	更新料	1.5ヶ月(新賃料)
損害保険	有 16,000円 24ヶ月		
駐車場	駐輪場		
設備	エレベーター, 敷地内ゴミ置き場, 宅配BOX, システムキッチン, ガスコンロ設置済, 2ロコンロ, バス有		
その他費用	[一時金] 退去時鍵交換費用(契約時請求): 22,000円 ルームクリーニング費用(退去時請求): 49,500円 AMLクラブサポート費用(契約時請求): 16,500円		
入居諸条件	ペット可 事務所可 楽器等の使用不可 学生可		
保証会社	必須 家賃総額の50%～		
備考	ペット可(敷1) 引越し業者指定 保証会社必須 退去時要清掃代 解約予告50日前 電力業者指定有		

情報更新日 2024年3月9日

No.0200303

新宿本店 新宿区新宿3-21-4新宿ニューターワビル1階
TEL: 03-6279-2032

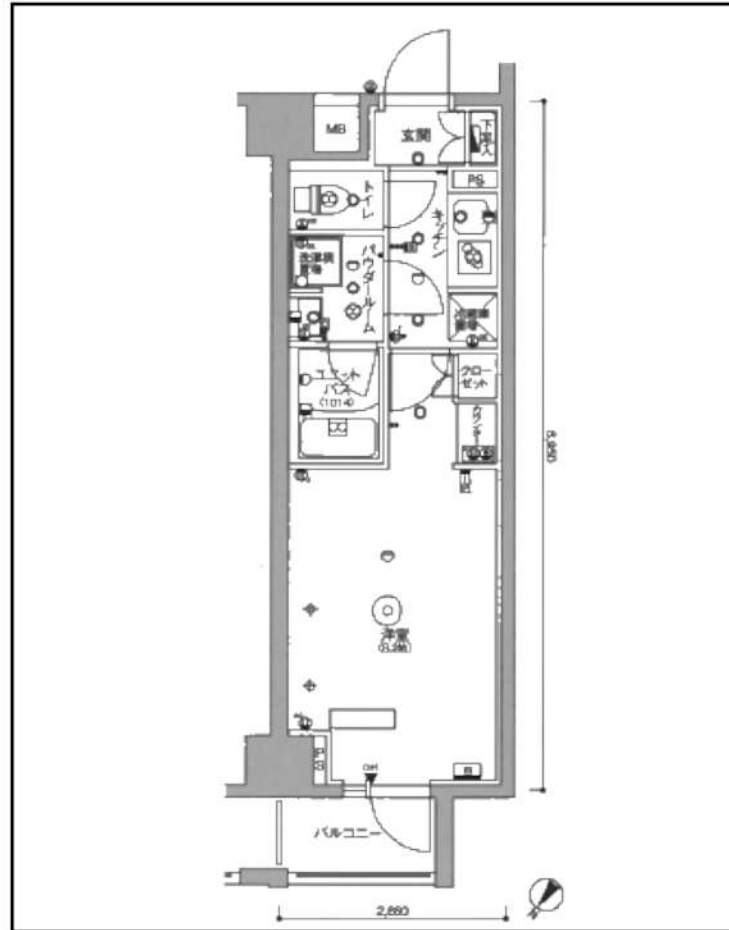


みずべや
水商売のお部屋



あずま通り店 新宿区歌舞伎町1-8-3良川ビル2階
TEL: 03-6205-5732

スカイコートヒルズ北新宿



◆当社指定の保証会社と保証委託契約を締結して頂きます。
総賃料の半月分を借主様にご負担いただきます。

※ 図面と現況が異なる場合は現況優先と致します。「広告掲載可」

種別	分譲賃貸マンション	
◇ 募集条件 ◇		
401号室	5/8退去予定	104,000円

管理費	8,000円	
敷金：1ヶ月	礼金：1ヶ月	

所在地	東京都新宿区北新宿4-22-11		
交通	JR総武線<東中野>駅、徒歩8分		
	東京外口東西線<落合>駅、徒歩9分		
構造	RC造、地上9階建て		
専有面積	25.50㎡	間取	1K
竣工	2017年3月完成	洋室	8.2帖

◇ 設備・仕様 ◇			
☆ TVモニター付オートロック	☆ 洗面化粧台		
☆ 宅配BOX (24時間対応)	☆ 浴室乾燥機		
☆ バス/トイレ独立 (ウォシュレット)	☆ フレッツ光ネクスト対応		
☆ システムキッチン (2口ガスコンロ)	☆ BS/CS/CATV対応		

◇ その他契約条件 ◇			
☆ 契約期間：2年契約 (更新可)	☆ 解約予告：2ヶ月前		
☆ 事務管理手数料：11,000円	☆ 更新料：新賃料1ヶ月分		
☆ 火災保険料 (2年分)：15,000円	☆ 更新時事務手数料：0.5ヶ月分		
☆ 鍵交換費用：22,000円 (ダブル)	☆ ペット飼育不可 (管理規約厳守)		
☆ 1年未満解約：賃料1ヶ月分「違約金」			
☆ 退去時：クリーニング代 (4万円) + エアコン洗浄費 (1.5万円) + 原状回復費用 = 借主様負担あり			

新宿本店 新宿区新宿3-21-4新宿ニューターワビル1階
TEL: 03-6279-2032



みずべや
水商売のお部屋



あずま通り店 新宿区歌舞伎町1-8-3良川ビル2階
TEL: 03-6205-5732

FOR RENT

セレビア新宿御苑前 406号室

賃料

105,000円

管理費

8,000円

敷金

1ヶ月

礼金

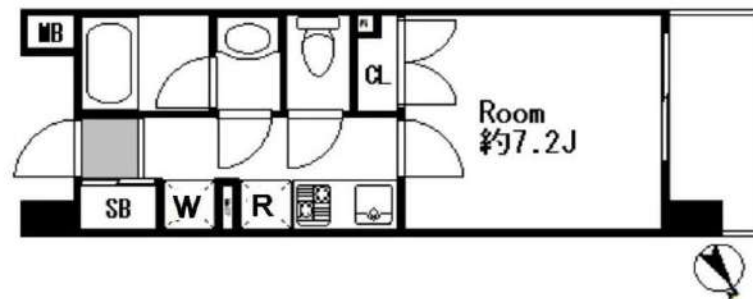
1ヶ月



POINT

東京メトロ丸ノ内線「新宿御苑前」駅徒歩5分の駅近物件！

2口ガスコンロ、独立洗面台、浴室乾燥機有り！



ペット	不可	事務所	不可	楽器	不可
入居諸条件	<p>当社指定の保証会社・集金代行会社をご利用の上、毎月27日までに翌月分の賃料管理費等をお支払いいただきます。退去月の賃料管理費等は月額満額を一旦お支払いいただき、退去日以降の日割精算とさせていただきます。当社指定の入居手続きサポート会社有。</p> <p>入居者負担 ※費用は仕様・設備内容等によって増額となる場合がございます。 【契約時】 保証会社初回保証料賃料等50%～、初回登録手数料5,500円（税込） 鍵交換代27,500円（税込）</p> <p>【月額】 家財保険料相当額：毎月600円、緊急サポート24：毎月1,650円（税込）</p> <p>【更新時】 更新料 新賃料の1ヶ月分、更新登録手数料5,500円（税込） 【退去時】 ルームクリーニング費用 40,000円（税別） 【解約予告期間】 1ヶ月</p>				
提携保証会社	(カード払可)ROOMID/セゾン、(口振)RBI：賃料等50%/毎月1千円、 (外国籍)ROOMIDグローバル：賃料等60～80%/毎月1千円、 JRAG(法人)：賃料等50%～年額1.2万円～				
所在地	東京都新宿区新宿5-3-4				
交通	東京メトロ丸ノ内線「新宿御苑前」駅徒歩5分 都営新宿線「新宿三丁目」駅徒歩5分 東京メトロ丸ノ内線「新宿三丁目」駅徒歩7分				
構造・規模	鉄骨鉄筋コンクリート造 地上13階				
専有面積	25.11㎡	バルコニー面積	3.26㎡		
竣工年	2004年2月	総戸数	84戸		
リノベーション		間取り	1K		

※図面が現況と異なる場合は現況優先とします

現況	2024年4月6日 解約予定	入居予定日	4月中旬
管理会社	大和ライフネクスト株式会社 東京支社東京第一支店		
設備	オートロック、宅配ロッカー、エレベーター、BS、CS、CATV、2階以上、2口ガスコンロ、温水洗浄便座、バス・トイレ別、専用バス、シャワー、浴室乾燥機、独立洗面台、ガス給湯、エアコン、照明、分譲タイプ		
インターネット	有		
駐輪場	有	バイク置場	有

新宿本店 新宿区新宿3-21-4新宿ニューターワビル1階
TEL：03-6279-2032



みずべや
水商売のお部屋



あずま通り店 新宿区歌舞伎町1-8-3良川ビル2階
TEL：03-6205-5732

先行契約! 内見は『内見予約くん』! 申込は『申込受付くん』!

プレール・ドゥーク新宿御苑II - 309号室

1K 110,000円

丸ノ内線 新宿御苑前 徒歩 6分

浴室乾燥機! 宅配BOX! 独立洗面台! クール付コンロ! ※間取り反転

共益費10,000円
礼金1ヶ月 敷金なし

都営新宿線 新宿三丁目 徒歩 7分
大江戸線 東新宿 徒歩 11分

所在	東京都新宿区新宿5丁目2-7		
間取詳細	洋(7.5畳)		
構造・階建	RC3階/7階建		
専有面積	25.5㎡	建物種別	マンション
築年月	2011年8月	開口向き	東
入居時期	2024年6月上旬	更新料	1.32ヶ月
損保	要2万円2年		
契約期間	普通賃貸(2年)		
保証会社	加入要(ニッポンインシュア/利用費用50%)		
駐車場	-		
入居諸条件	ペット相談(室内のみ飼育可/小型犬可/猫可/礼金1ヶ月分増) 楽器不可		
その他費用	24時間サポート(必須)16,500円、書類作成費(必須)11,000円、2箇所鍵交換(必須)44,000円、虫駆除サービス(任意)16,500円、除菌サービス(任意)16,500円		
周辺施設	ヨークフーズ新宿高久店まで284m ファミリーマート旧厚生年金会館前店まで65m スギドラッグ新宿1丁目店まで225m キッチンオリジン新宿靖国通り店まで149m		
設備	ガス:都市、バス1箇所、トイレ1箇所、エアコン、室内洗濯機置場、ガスコンロ2口設置済、バスタイレ別、シャワー、浴室乾燥機、脱衣所、洗面化粧台、洗浄便座、システムキッチン、バルコニー、フローリング、シューズボックス、ウォークインクローゼット、モニター付オートロック、エレベータ、宅配ボックス、集合郵便受け、駐輪場、防犯カメラ、分譲タイプ、外壁タイル、敷地内ごみ置き場、浴室暖房		
備考	※先行契約のみ受付可 ※初回保証料は総賃料の50%(振替手数料:550円/税込 更新料:1.2万円/年) ※ナイトワーカーの初回保証料は総賃料の100% ※生保・高齢者・日本人以外も相談可 ※解約時にルームクリーニング・エアコンクリーニングの費用負担有 ※短期解約違約金有(6ヶ月以内総賃料2ヶ月分、1年以内総賃料1ヶ月分) ※内見は内見予約くん・申込は申込受付くんからお申し込み、5駅利用可、4沿線利用可		



※掲載情報と現状が異なる場合は現状が優先となります。

新宿本店 新宿区新宿3-21-4新宿ニュータワービル1階
TEL: 03-6279-2032



みずべや
水商売のお部屋



あずま通り店 新宿区歌舞伎町1-8-3良川ビル2階
TEL: 03-6205-5732

ルール高田馬場参番館 209

物件種別	間取り	賃料	管理費等
マンション	1K	113,000円	9,000円

敷金/保証金	0円	礼金/権利金	113,000円
敷引/償却金		更新料	1ヶ月(新賃料)
更新事務手数料			
その他費用	[一時金]TFDclub: 17,000円, 鍵交換費用: 16,500円, ルームクリーニング費用(退去時): 55,000円		
物件所在地	東京都新宿区高田馬場2丁目6-6		
交通	東京メトロ東西線 高田馬場駅 徒歩6分 東京メトロ副都心線 西早稲田駅 徒歩7分		
間取り詳細	2階: 洋室 7.50畳, K 2.50畳		
構造	鉄筋コンクリート 2階 / 7階建		
面積	25.72㎡	向き	西
築年月	2013年8月下旬	契約期間	普通借家契約 2年
退去日		入居時期	2024年3月下旬
駐車場	駐輪場		
設備	24時間換気システム, 2口コンロ, BS, CS, TVインターホン, エアコン, ガスコンロ設置済, ガス給湯, グリル, クローゼット, システムキッチン, シャワー, トイレ有, バス・トイレ別, バス有, フローリング, ユニットバス, 温水洗浄便座, 光ファイバー, 室内洗濯機置場, 照明付き, 洗面化粧台, 洗面所独立, 洗面台, 追い焚き風呂, 浴室乾燥, 24時間ゴミ出し可, エレベーター, 宅配BOX, 敷地内ゴミ置き場		
入居諸条件			
損害保険	要 全管協少額短期保険株式会社 18,000円 (2年)		
保証会社	必須 初回保証料30%(家賃+共益費) 年間保証料10000円 ※学生初回保証料9000円		
備考	タイル貼分譲賃貸 浴室換気乾燥機 TVモニター付インターホン バス・トイレ別 2口ガスシステムキッチン 宅配BOX		

オートロック,ダブルディンプルキー,ダブルロック,モニタ付オートロック,最上階,外壁タイル張り,分譲タイプ,防犯カメラ

外観



その他





※図面と異なる場合は現況を優先となります。

新宿本店 新宿区新宿3-21-4新宿ニュータワービル1階
TEL: 03-6279-2032



みずべや
水商売のお部屋



あずま通り店 新宿区歌舞伎町1-8-3良川ビル2階
TEL: 03-6205-5732

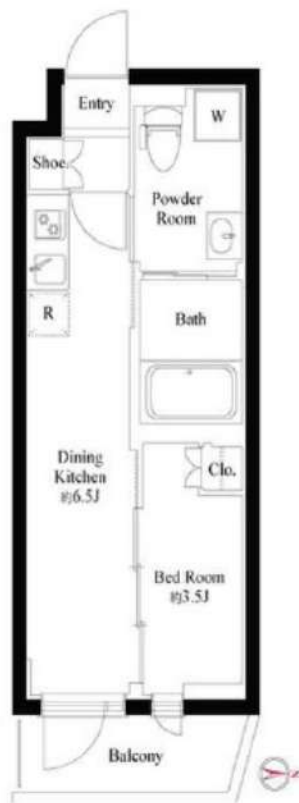
ネット無料・雑誌約300誌が無料で読み放題！

★家具・家電付賃貸へ変更可★すぐお住まいになれます

Access

東京メトロ丸の内線
「中野坂上」駅徒歩 9分

都営大江戸線
「中野坂上」駅徒歩 9分



0401 号室 専有面積 25.67㎡

間取 1DK

賃料 **120,000** 円/月

共益費 15,000 円/月

物件概要

所在地 / 東京都中野区中央3丁目6-7
 構造・規模 / 鉄筋コンクリート造 4階建
 総戸数 / 24 戸
 築年月 / 2021年02月06日
 入居日 / 2024年05月14日

契約条件

保証金1ヶ月 (契約時償却)

SC保証システム利用料:家賃総額55%(最低金額5.5万円)
 保証人有プラン:家賃総額の30%(最低金額3万円)
 保証金契約時償却(保証金プランで契約の場合)
 24Hサポート料22,000円/1年・鍵交換代19,800円
 室内抗菌処理代16,500円事務手数料5,500円
 当社指定火災保険(ジック)加入の事(別途費用)
 ※賃料口座引落し(口座振替手数料別途有)
 普通賃貸借1年契約(更新型)※
 ※1、2回目の更新時5%の賃料改定あり。更新料は1回のみ。
 2回目以降の更新料は無い為、安心して永くお住まいいただけます
 ※LPガス(要担保金)

- ダブル配筋で耐震性の高い基礎構造
- カラーモニター付きオートロックシステム
- 共用部防犯カメラ7台
- 防犯カメラ付きエレベーター
- 24時間マンションセキュリティ
- 安心のダブルロックディンプルキー
- 夜間の帰宅でも安心な人感センサーライト
- お手入れ楽々LL45フローリング採用
- エアコン標準装備(1基)
- オリジナルシステムキッチン2口ガスコンロ

- ★ネット使い放題ファイバーゲート
- ↑速度等詳細はTEL0120-988-660
- ★お湯張り・追い焚き機能付きバス
- 雨天・冬は必須!浴室換気乾燥暖房機
- 暖房便座付温水シャワートイレ
- 24時間利用可能宅配ボックス
- 24時間利用可能なゴミ置き場
- 駐輪場(空き条件等含め要詳細確認)
- ペット可(1匹迄)敷金1ヶ月追加
- 2人入居・外国籍入居可能・海外審査可能



24時間安心サポート

設備のトラブルに24時間365日の受付体制

医療健康サービス 24

看護師が24時間365日ご相談に応じます。

※図面と現況が異なる場合、現況優先とさせていただきます。
 ※退去時清掃費用、更新時更新費用等がございます。

新宿本店 新宿区新宿3-21-4新宿ニューワークビル1階
 TEL: 03-6279-2032



みずべば
 水商売のお部屋



あずま通り店 新宿区歌舞伎町1-8-3良川ビル2階
 TEL: 03-6205-5732

ザ・パークハウス西新宿タワー60



充実の室内設備が整っています!

- ・バスルーム…オートバス・追焚き・浴室暖房乾燥機
- ・キッチン…システムキッチン・ディスポーザー・食洗機
- ・トイレ…温水洗浄便座
- ・収納…クローゼット・シューズボックス
- ・その他…床暖房・エアコン・オール電化・独立洗面台



Access: 都営大江戸線『西新宿五丁目』駅まで徒歩7分
東京外丸の内線『西新宿』駅まで徒歩9分



◆保証会社要加入◆
初回保証料賃料総額の30%~
月額保証料あり
(詳細はお問合せ下さい)

- 共用施設**
- ◇コンシェルジュ
 - ◇ミーティングスペース
 - ◇パーティールーム
 - ◇スカイラウンジ&バー
 - ◇フィットネスジム
 - ◇ゲストルーム



賃貸マンション	
賃料	210,000 円
管理費	15,000 円
敷金	1 カ月
礼金	1 カ月
所在地	新宿区西新宿 5-5-1
交通	都営大江戸線『西新宿五丁目』駅まで徒歩7分 東京外丸の内線『西新宿』駅まで徒歩9分 JR 山手線『新宿』駅まで徒歩18分
専有面積	40.66 m ²
規模・構造	RC 造地下2階付地上60階建
築年月	平成29年8月
階数	9階
契約形態	定期借家契約 (2年)
再契約料	新賃料の1カ月分
現況	空室
入居時期	相談
解約予告	1カ月前
※図面と現況が異なる場合は現況優先とします。 ※当社既定の保険に加入して頂きます。(18,000円~/2年) ※保証人をお願いする場合がございます。 ※保証会社要加入【保証料:賃料総額の30%~】 ※契約時:アクト安心ライブ24加入16,500円(税込)/2年 ※再契約時:再契約手数料 個人11,000円(税込)、法人新賃料0.25ヶ月+税 ※退去時:室内クリーニング・エアコン内部洗浄費用負担有り ※室内・共用部:禁煙 (以下任意項目) ※契約時:光触媒消臭スプレー22,000円(税込) ※契約時:鍵交換費用 確認中	

新宿本店 新宿区新宿3-21-4新宿ニュータウンビル1階
TEL: 03-6279-2032



みずべや
水商売のお部屋



あずま通り店 新宿区歌舞伎町1-8-3良川ビル2階
TEL: 03-6205-5732