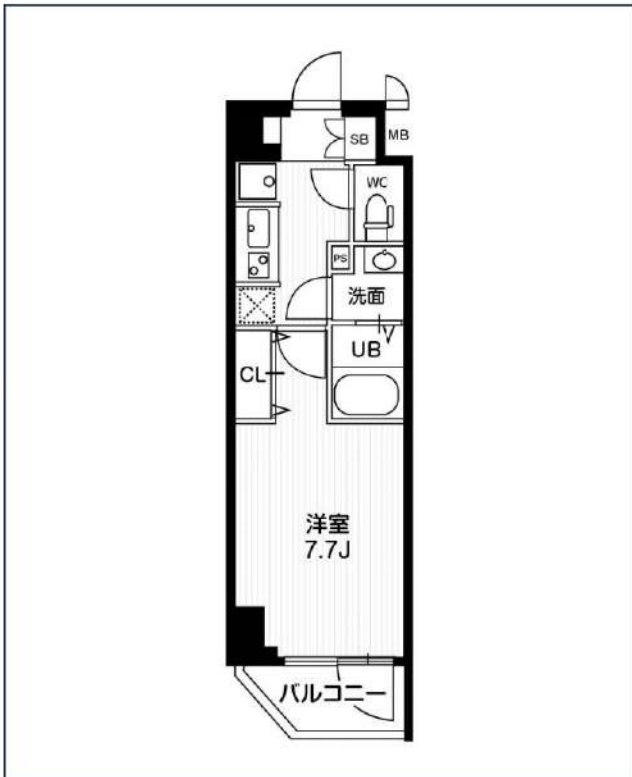


# N-Stage 亀戸 II

JR中央・総武線「亀戸」徒歩7分  
都営新宿線「大島」徒歩9分



号室	賃料		
308	84,000円		
管理費	19,000円		
敷金	なし	礼金	0円
所在地	東京都江東区亀戸6丁目35-19		
構造・階建	RC 3階部分 / 地上8階、地下0階		
築年月	2017年5月	総戸数	50
間取り	1K	専有面積	25.45㎡
契約期間	普通借家2年	開口向き	北
保険		連帯保証人	指定しない
保証会社			
その他費用	鍵交換費用22,000円 税込、Goodプレミアムα (24Hサポートのみ) 11,000円 税抜(入居時)、住宅総合保険(フレックス)20,000円 非課税(入居時)、Goodプレミアムα 登録料2,000円/税抜(入居時)		
入居時期	2024年5月下旬	退去予定日	—
備考	特約等につきましてはGoodリアルエステート仲介会社様専用サイトの部屋詳細をご確認下さい。/ ★大手法人契約で保証会社を免除する場合は敷金1ヶ月追加です。		



※現況と図面に相違がある場合は、現況優先となります。

新宿本店 新宿区新宿3-21-4新宿ニュータワービル1階  
TEL : 03-6279-2032



みずまべや  
水商売のお部屋



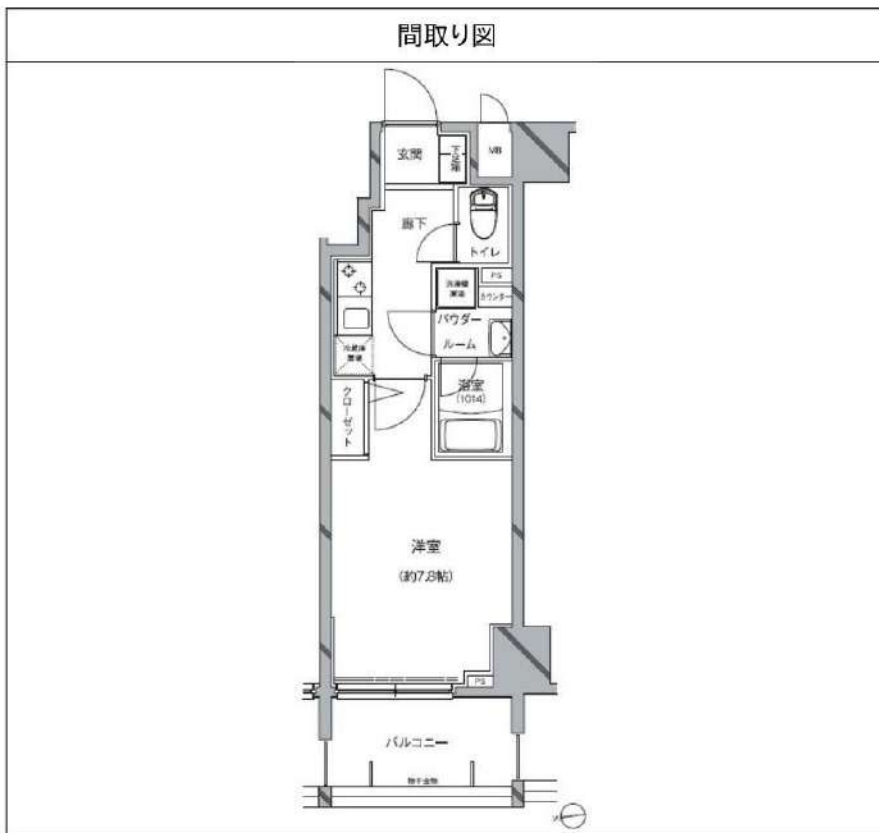
あずま通り店 新宿区歌舞伎町1-8-3良川ビル2階  
TEL : 03-6205-5732

# ARTESSIMO RILLIA 302

物件種別	間取り	賃料	管理費等
マンション	1K	84,000円	15,000円

【インターネット無料!※UCOM光】ペット可 高級分譲賃貸マンション テレワークにも◎設備やセキュリティ面も充実!

【インターネット無料!※UCOM光】ペット可 高級分譲賃貸マンション テレワークにも◎設備やセキュリティ面も充実!



敷金/保証金	0円	礼金/権利金	84,000円
敷引/償却金	0円	更新料	1.5ヶ月(新賃料)
更新事務手数料			
その他費用			
物件所在地	東京都江東区亀戸4丁目26-2		
交通	中央・総武線各停 亀戸駅 徒歩9分 東武亀戸線 亀戸水神駅 徒歩12分 東京メトロ半蔵門線 錦糸町駅 徒歩21分		
間取り詳細			
構造	鉄筋コンクリート 3階 / 11階建		
面積	25.85㎡	向き	西
築年月	2013年2月	契約期間	普通借家契約 2年
退去日		入居時期	2024年5月2日
駐車場	駐輪場 バイク置き場		
設備	浴室乾燥, ガス給湯, バス・トイレ別, CS, シャワー, 2口コンロ, ガスキッチン, 温水洗浄便座, エアコン, 洗面所独立, 室内洗濯機置場, 押入, BS, モニタ付オートロック, システムキッチン, ネット使用料不要, クローゼット, フローリング, トイレ有, ガスコンロ, ユニットバス, バス有, シューズボックス, 洗面化粧台, TVインターホン, デザイナーズ, エレベーター, 外壁タイル張り, 宅配BOX		
入居諸条件	ペット可, 事務所不可, 二人入居可		
損害保険	要 23,000円(2年)		
保証会社	可 保証会社必須/～50%		
備考	■入居中サポート/21450円 ■抗菌代/17600円 ■事務手数料/11000円 ■保証会社必須/～50% ■保険/23000円 ■鍵費用/22000円 ■契約期間(2年普借)※違約金有 ☆AZPの賃料+1万円でスーパーゼロプラン適用 ★0 ■ペット飼育時条件有		

※図面と異なる場合は現況を優先となります。

新宿本店 新宿区新宿3-21-4新宿ニュータウンワビル1階  
TEL: 03-6279-2032



みずべや  
水商売のお部屋



あずま通り店 新宿区歌舞伎町1-8-3良川ビル2階  
TEL: 03-6205-5732



駅や深川ギャザリア・イトーヨーカドー等の大型商業施設へも徒歩10分圏内の快適な生活環境♪

Access

都営大江戸線  
「門前仲町」駅徒歩 10分

東京メトロ東西線  
「木場」駅徒歩 10分



0302 号室 専有面積 19.09㎡

間取 1R

賃料 85,000 円/月

共益費 10,000 円/月

物件概要

所在地 / 東京都江東区古石場3丁目5-10  
 構造・規模 / 鉄筋コンクリート造 5階建  
 総戸数 / 8 戸  
 築年月 / 2022年01月14日  
 入居日 / 2024年05月31日

契約条件

保証金1ヶ月 (契約時償却)

C保証システム利用料(家賃総額の50%~)  
 ↑エボス保証にて成約となった場合、年次保証料2万円  
 保証金契約時償却  
 24Hサポート料22,000円/2年・鍵交換代19,800円  
 室内抗菌処理代16,500円事務手数料5,500円  
 当社指定賃貸入居者総合保険加入の事(別途費用)  
 ※賃料口座引落し(口座振替手数料要確認)  
 普通賃貸借2年契約  
 ※自転車・バイク不可  
 ※オール電化

- お洒落な外観コンクリート打放し
- 安心！共用部防犯カメラ
- 安心セキュリティ!!オートロックシステム
- カラーTVモニター付きインターホン
- 防犯性の高いダブルロック・ディンプルキー
- 防犯サムターン・鍵デッド・ドアガード採用
- 遮音性に優れたフロアタイル仕上げ
- 室内を快適にするエアコン標準装備
- システムキッチンH2ロ(下収納有)
- 清潔な暖房便座付き温水シャワートイレ

- ★インターネットWi-Fi無料
- ↑速度等詳細はTEL0120-988-660
- ★バスタイムが楽しく過ごせる浴室テレビ付
- 冬場も嬉しい！高温差し湯機能付きバス
- プリンセスミラー鏡裏収納付き独立洗面台
- 雨天・冬は必須！浴室換気乾燥暖房涼風機
- あると嬉しい！室内リモコン照明付き
- 雨天・外出時に便利で嬉しい！室内物干し
- 24時間利用可能な宅配ボックス
- ペット可:中型犬1匹・猫2匹※別途敷金1



24時間安心サポート

設備のトラブルに24時間365日の受付体制

医療健康サービス 24

看護師が24時間365日ご相談に応じます。

※図面と現況が異なる場合、現況優先とさせていただきます。  
 ※退去時清掃費用、更新時更新費用等がございます。

新宿本店 新宿区新宿3-21-4新宿ニュータウンビル1階  
 TEL: 03-6279-2032



みずべや  
 水商売のお部屋



あずま通り店 新宿区歌舞伎町1-8-3良川ビル2階  
 TEL: 03-6205-5732

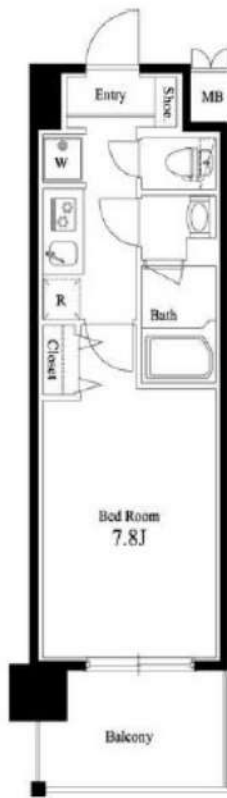


**RENECAT導入済物件★消臭抗菌効果が半永久持続  
★家具・家電付賃貸へ変更可★すぐお住まいになれます**

Access

都営新宿線  
「森下」駅徒歩 1分

都営大江戸線  
「森下」駅徒歩 5分



0504 号室 専有面積 25.50㎡

間取 1K

賃料 **93,000** 円/月

共益費 15,000 円/月

物件概要

所在地 / 東京都江東区新大橋3丁目8-9  
 構造・規模 / 鉄筋コンクリート造 11階建  
 総戸数 / 80 戸  
 築年月 / 2014年11月17日  
 入居日 / 2024年05月31日

契約条件

**保証金2ヶ月 (契約時償却)**

SC保証システム利用料:家賃総額55%(最低金額5.5万円)  
 保証人有プラン:家賃総額の30%(最低金額3万円)  
 保証金契約時償却(保証金プランで契約の場合)  
 24Hサポート料22,000円/1年・鍵交換代19,800円  
 室内抗菌処理代16,500円事務手数料5,500円  
 当社指定火災保険(ジック)加入の事:別途費用  
 賃料口座引落し(口座振替手数料別途有)  
 普通賃貸借1年契約(更新型)※  
 ※1、2回目の更新時5%の賃料改定あり。更新料は1回のみ。  
 2回目以降の更新料は無い為、安心して永くお住まいいただけます  
 ※LPガス(要担保金)  
 ※室内写真は別部屋になります

- タイル貼りの美しい外観
- ノンタッチキーのオートロックシステム
- 共用部・EVに防犯カメラ設置
- 24時間マンションセキュリティ
- 玄関扉ダブルロック&ディンプルキー
- 玄関人感センサーライト
- 床LL45等級フローリング仕様
- 洋室エアコン標準装備
- オリジナルシステムキッチン
- 2口ガスコンロ
- バスルームとトイレを独立
- お湯張り機能付きバス・独立洗面台
- ★雨天・冬は必須!浴室換気乾燥暖房機
- 収納便利なクローゼット
- インターネット光対応(別途費用)
- BS・110°CS(別途費用)
- 駐車場(空き条件等含め要詳細確認)
- 原付置場(空き条件等含め、要確認)
- 駐輪場(空き条件状況等、要詳細確認)
- ペット可:別途敷金1ヵ月:小型1匹まで



**24時間安心サポート**

設備のトラブルに24時間365日の受付体制

**医療健康サービス 24**

看護師が24時間365日ご相談に応じます。

※図面と現況が異なる場合、現況優先とさせていただきます。  
 ※退去時清掃費用、更新時更新費用等がございます。

**新宿本店** 新宿区新宿3-21-4新宿ニュータウンビル1階  
 TEL: 03-6279-2032



**みずいべや**  
 水商売のお部屋



**あずま通り店** 新宿区歌舞伎町1-8-3良川ビル2階  
 TEL: 03-6205-5732



RENECAT導入済物件★消臭抗菌効果が半永久持続  
★家具・家電付賃貸へ変更可★すぐお住まいになれます

Access

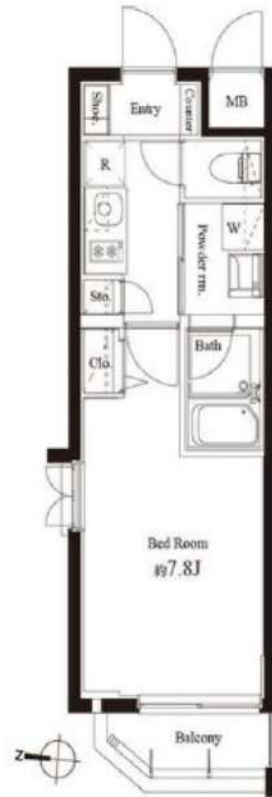
都営新宿線  
「菊川」駅徒歩 9分



東京メトロ半蔵門線  
「清澄白河」駅徒歩 10分

- タイル貼りの美しい外観
- TVモニター付オートロック
- 監視カメラ付エレベーター
- 共用部に防犯カメラ設置
- 玄関扉ダブルロック
- 防犯性に優れたディンプルキー
- 人感センサーライト
- エアコン標準装備
- オリジナルシステムキッチン
- 2口ガスコンロ

- バスルームとトイレを独立
- パウダールーム洗面台
- ★浴室換気乾燥機
- 24時間受取可能宅配BOX
- ペット小型1匹まで可(別途敷金1ヶ月)
- 駐輪場(空き条件状況等、要詳細確認)
- BS・110°CS(別途費用)
- バイク置場(空き条件等含め要詳細確認)
- 2人入居・外国籍入居可能/海外審査可能



0502 号室 専有面積 25.82㎡

間取 1K

賃料 97,000 円/月

共益費 15,000 円/月

物件概要

所在地 / 東京都江東区白河4丁目8-4  
構造・規模 / 鉄筋コンクリート造 5階建  
総戸数 / 24 戸  
築年月 / 2014年09月08日  
入居日 / 2024年05月29日

契約条件

保証金2ヶ月 (契約時償却)

SC保証システム利用料:家賃総額55%(最低金額5.5万円)  
保証人有プラン:家賃総額の30%(最低金額3万円)  
保証金契約時償却(保証金プランで契約の場合)  
24Hサポート料22,000円/1年・鍵交換代19,800円  
室内抗菌処理代16,500円事務手数料5,500円  
当社指定火災保険(ジック)加入の事(別途費用)  
※賃料口座引落し(口座振替手数料別途)  
普通賃貸借1年契約(更新型)※  
※1、2回目の更新時5%の賃料改定あり。更新料は1回のみ。  
2回目以降の更新料は無い為、安心して永くお住まいいただけます  
※LPガス(要担保金)

24時間安心サポート

設備のトラブルに24時間365日の受付体制

医療健康サービス 24

看護師が24時間365日ご相談に応じます。

※図面と現況が異なる場合、現況優先とさせていただきます。  
※退去時清掃費用、更新時更新費用等がございます。

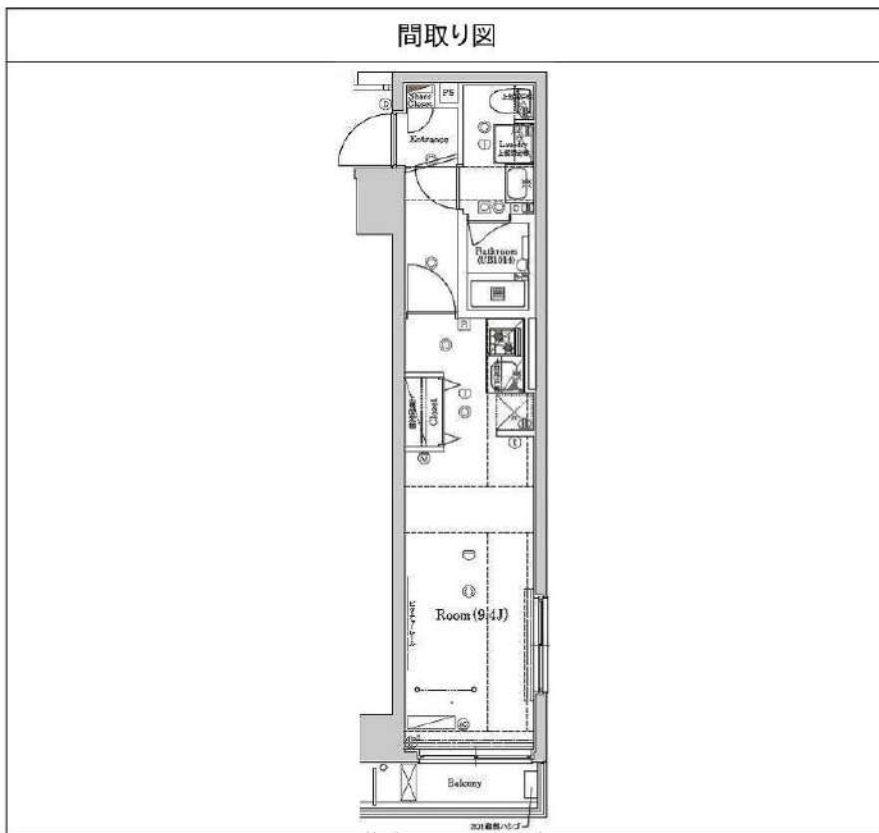
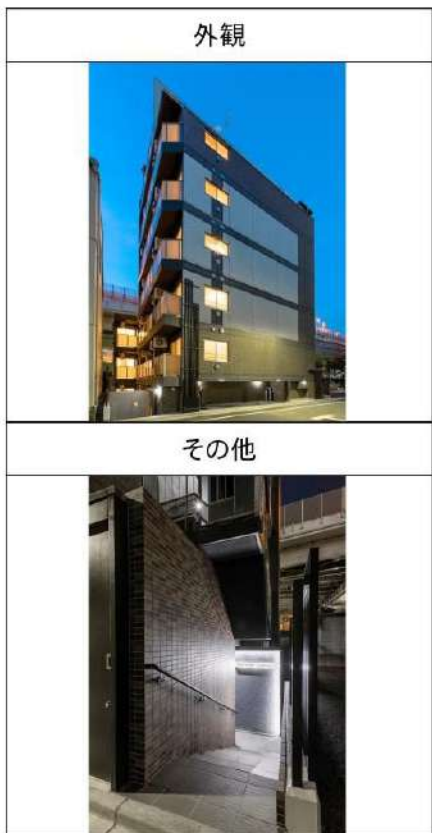


# ラフィスタ錦糸町 II 201

物件種別	間取り	賃料	管理費等
マンション	1R	98,000円	15,000円

## 【Wi-Fiインターネット無料!※FGBB】設備もセキュリティも充実 築浅高級分譲賃貸マンション♪

【Wi-Fiインターネット無料!※FGBB】設備もセキュリティも充実 築浅高級分譲賃貸マンション♪



敷金/保証金	0円	礼金/権利金	0円
敷引/償却金	0円	更新料	1.5ヶ月(新賃料)
更新事務手数料			
その他費用			
物件所在地	東京都江東区毛利2丁目10-10		
交通	中央・総武線各停 錦糸町駅 徒歩7分 都営新宿線 住吉駅 徒歩7分 東京メトロ半蔵門線 錦糸町駅 徒歩7分		
間取り詳細			
構造	鉄筋コンクリート 2階 / 7階建		
面積	25.71㎡	向き	西
築年月	2019年7月	契約期間	普通借家契約 2年
退去日		入居時期	2024年4月10日
駐車場	駐輪場 バイク置き場		
設備	浴室乾燥、ガス給湯、バス・トイレ別、CS、押入、2ロコンロ、ガスキッチン、温水洗浄便座、エアコン、室内洗濯機置場、シャワー、BS、シューズボックス、モニタ付オートロック、洗面化粧台、ネット使用料不要、クローゼット、フローリング、トイレ有、ガスコンロ、ユニットバス、ガスコンロ設置済、バス有、システムキッチン、TVインターホン、デザインタイル、エレベーター、外壁タイル張り、分譲タイプ、宅配BOX		
入居諸条件	二人入居可		
損害保険	要 23,000円(2年)		
保証会社	可 保証会社必須/～50%		
備考	■入居中サポート/21450円 ■抗菌代/17600円 ■事務手数料/11000円 ■保証会社必須/～50% ■保険/23000円 ■鍵費用/22000円 ■契約期間(2年普借)※違約金有☆AZPの賃料+1万円でスーパーゼロプラン適用★0		

※図面と異なる場合は現況を優先となります。

新宿本店 新宿区新宿3-21-4新宿ニュータワービル1階  
TEL: 03-6279-2032



みずべや  
水商売のお部屋



あずま通り店 新宿区歌舞伎町1-8-3良川ビル2階  
TEL: 03-6205-5732



コンシェルシア東京アクアヴェール 102

江東区高橋2-2

RC造 地上9階建て (2014年9月築)

賃料: 100,000円 / 管理費10,000円

敷金: 1ヶ月(ペット飼育時2ヶ月/償却1ヶ月)

礼金: ゼロ

総合保険サポート: 1,000円/月

緊急駆けつけサポート: 15,000円(税別)

鍵交換代金: 30,000円(税別)

保証会社: 初回/月額賃料等の50%~ 年/10,000円

※上記枠内の費用必須

※賃料が15日以降の場合、前家賃が必要です(例外あり)

その他条件等

先行契約優先 法人契約可能

外国籍の方、入居可能 / 海外居住者・留学生の審査OK

日本国籍の方 保証会社エコス・他

外国籍の方 保証会社エコス(初回100%・月次3%)

(緊急連絡先 / 日本国内・母国 1名ずつ必要)

包括保険利用可 / 借家人賠償1000万円以上のもの

短期解約違約金の設定あり

(1年以内2ヶ月 / 2年以内1ヶ月)

共用部

駐車場・バイク置場・駐輪場あり

空き状況、使用方法、使用料については下記  
共用部管理会社にお問い合わせください。

共用部管理会社 : ㈱クラスコミュニティ  
03-6824-9550

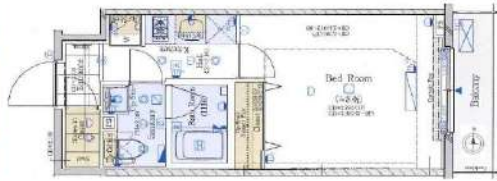
外観



CONCIERIA  
TOKYO AQUA VERT

間取り

1K / 25.74㎡ (洋室8.0帖)



最寄り駅

都営大江戸線・東京メトロ半蔵門線 清澄白河駅 徒歩2分

都営大江戸線・新宿線 森下駅 徒歩5分

契約期間/更新

契約期間: 2年 (普通賃貸借契約)

更新: 新賃料1ヶ月分 更新事務手数料: 20,000円(税別)

現況

空室 / 入居時期: 4月下旬 / 内見: 現地対応

エントランス



仕様 / 制限

ペット飼育可(犬/猫1匹のみ) / インターネット無料

モニター付きインターホン・ドアツーロック・ディンプルキー

システムキッチン・2口ガスコンロ・レンジフード・フローリング・エアコン

バス/トイレ別・追い炊き・浴室乾燥機・独立洗面台・ウォシュレット

室内洗濯機置場・シューズインクローゼット・クローゼット・バルコニー

CATV・BS・CS・宅配BOX・火災報知機・24時間ゴミ可

室内

※広告有効期限 2024年5月末まで※ご入居の際は使用細則を十分に理解しご使用いただきます。※現況と図面に差異がある場合現況を優先します。



新宿本店 新宿区新宿3-21-4新宿ニュータウンビル1階  
TEL: 03-6279-2032



みずべや  
水商売のお部屋



あずま通り店 新宿区歌舞伎町1-8-3良川ビル2階  
TEL: 03-6205-5732



RENECAT導入済物件★消臭抗菌効果が半永久持続  
★家具・家電付賃貸へ変更可★すぐお住まいになれます

Access

都営新宿線  
「森下」駅徒歩 1分



都営大江戸線  
「森下」駅徒歩 5分

0504 号室 専有面積 25.50㎡

間取 1K

賃料 103,000 円/月

共益費 15,000 円/月

物件概要

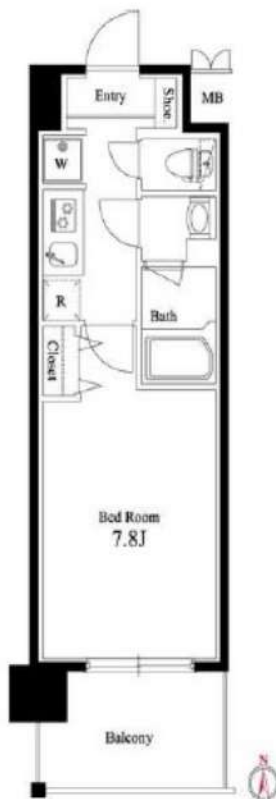
所在地／ 東京都江東区新大橋3丁目8-9  
構造・規模／ 鉄筋コンクリート造 11階建  
総戸数／ 80 戸  
築年月／ 2014年11月17日  
入居日／ 2024年05月31日

契約条件

敷金0ヶ月・礼金0ヶ月

SC保証システム利用料:家賃総額55%(最低金額5.5万円)  
保証人有プラン:家賃総額の30%(最低金額3万円)  
24Hサポート料22,000円/1年・鍵交換代19,800円  
室内抗菌処理代16,500円事務手数料5,500円  
当社指定火災保険(ジック)加入の事:別途費用  
賃料口座引落し(口座振替手数料別途有)  
普通賃貸借1年契約(更新型)※  
※1、2回目の更新時5%の賃料改定あり。更新料は1回のみ。  
2回目以降の更新料は無い為、安心して永くお住まいいただけます  
※LPガス(要担保金)  
※室内写真は別部屋になります

- バスルームとトイレを独立
- お湯張り機能付きバス・独立洗面台
- ★雨天・冬は必須!浴室換気乾燥暖房機
- 収納便利なクローゼット
- インターネット光対応(別途費用)
- BS・110°CS(別途費用)
- 駐車場(空き条件等含め要詳細確認)
- 原付置場(空き条件等含め、要確認)
- 駐輪場(空き条件状況等、要詳細確認)
- ペット可:別途敷金1ヵ月:小型1匹まで



24時間安心サポート

設備のトラブルに24時間365日の受付体制

医療健康サービス 24

看護師が24時間365日ご相談に応じます。

※図面と現況が異なる場合、現況優先とさせていただきます。  
※退去時清掃費用、更新時更新費用等がございます。



新宿本店 新宿区新宿3-21-4新宿ニューパークビル1階  
TEL: 03-6279-2032



みずべや  
水商売のお部屋



あずま通り店 新宿区歌舞伎町1-8-3良川ビル2階  
TEL: 03-6205-5732



RENECAT導入済物件★消臭抗菌効果が半永久持続  
★家具・家電付賃貸へ変更可★すぐお住まいになれます

Access

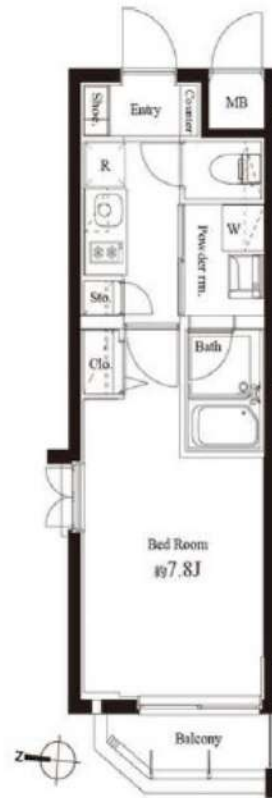
都営新宿線  
「菊川」駅徒歩 9分



東京メトロ半蔵門線  
「清澄白河」駅徒歩 10分

- タイル貼りの美しい外観
- TVモニター付オートロック
- 監視カメラ付エレベーター
- 共用部に防犯カメラ設置
- 玄関扉ダブルロック
- 防犯性に優れたディンプルキー
- 人感センサーライト
- エアコン標準装備
- オリジナルシステムキッチン
- 2口ガスコンロ

- バスルームとトイレを独立
- パウダールーム洗面台
- ★浴室換気乾燥機
- 24時間受取可能宅配BOX
- ペット小型1匹まで可(別途敷金1ヶ月)
- 駐輪場(空き条件状況等、要詳細確認)
- BS・110°CS(別途費用)
- バイク置場(空き条件等含め要詳細確認)
- 2人入居・外国籍入居可能/海外審査可能



0502 号室 専有面積 25.82㎡

間取 1K

賃料 107,000 円/月

共益費 15,000 円/月

物件概要

所在地 / 東京都江東区白河4丁目8-4  
構造・規模 / 鉄筋コンクリート造 5階建  
総戸数 / 24 戸  
築年月 / 2014年09月08日  
入居日 / 2024年05月29日

契約条件

敷金0ヶ月・礼金0ヶ月

SC保証システム利用料:家賃総額55%(最低金額5.5万円)  
保証人有プラン:家賃総額の30%(最低金額3万円)  
24Hサポート料22,000円/1年・鍵交換代19,800円  
室内抗菌処理代16,500円事務手数料5,500円  
当社指定火災保険(ジック)加入の事(別途費用)  
※賃料口座引落し(口座振替手数料別途)  
普通賃貸借1年契約(更新型)※  
※1、2回目の更新時5%の賃料改定あり。更新料は1回のみ。  
2回目以降の更新料は無い為、安心して永くお住まいいただけます  
※LPガス(要担保金)

24時間安心サポート

設備のトラブルに24時間365日の受付体制

医療健康サービス 24

看護前が24時間365日ご相談に応じます。

※図面と現況が異なる場合、現況優先とさせていただきます。  
※退去時清掃費用、更新時更新費用等がございます。

新宿本店 新宿区新宿3-21-4新宿ニュータウンビル1階  
TEL: 03-6279-2032



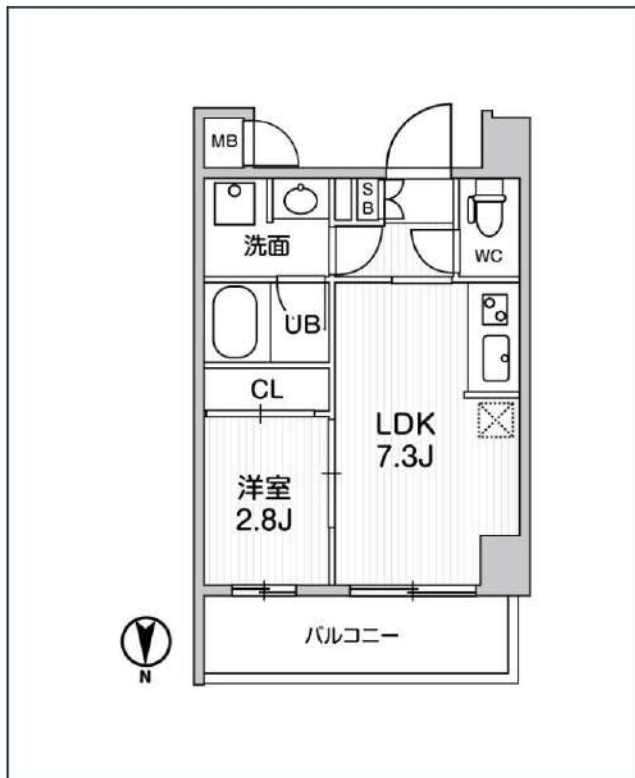
みずいべや  
水商売のお部屋



あずま通り店 新宿区歌舞伎町1-8-3川川ビル2階  
TEL: 03-6205-5732

# ALTERNA住吉

都営新宿線「住吉」徒歩6分  
東京メトロ半蔵門線「住吉」徒歩6分  
JR中央・総武線「錦糸町」徒歩10分



号室	賃料
601	123,000円

管理費	10,000円		
敷金	なし	礼金	0円
所在地	東京都江東区毛利1丁目5-9		
構造・階建	RC 6階部分 / 地上8階、地下0階		
築年月	2021年9月	総戸数	44
間取り	1DK	専有面積	26.84㎡
契約期間	普通借家2年	開口向き	北
保険		連帯保証人	指定しない

保証会社			
その他費用	鍵交換費用24,200円 税込、Goodプレミアムα (24Hサポートのみ) 11,000円 税抜(入居時)、住宅総合保険(フレックス)20,000円 非課税(入居時)、Goodプレミアムα 登録料2,000円/税抜(入居時)		
入居時期	2024年4月上旬	退去予定日	—

備考  
特約等につきましてはGoodリアルエステート仲介会社様専用サイトの部屋詳細をご確認下さい。/ ※注意※2年未満の語学学校生様または海外審査の方はFRなし+AD募集条件よりマイナス1ヵ月となります。



※現況と図面に相違がある場合は、現況優先となります。

新宿本店 新宿区新宿3-21-4新宿ニューターワビル1階  
TEL: 03-6279-2032



みずべや  
水商売のお部屋



あずま通り店 新宿区歌舞伎町1-8-3良川ビル2階  
TEL: 03-6205-5732